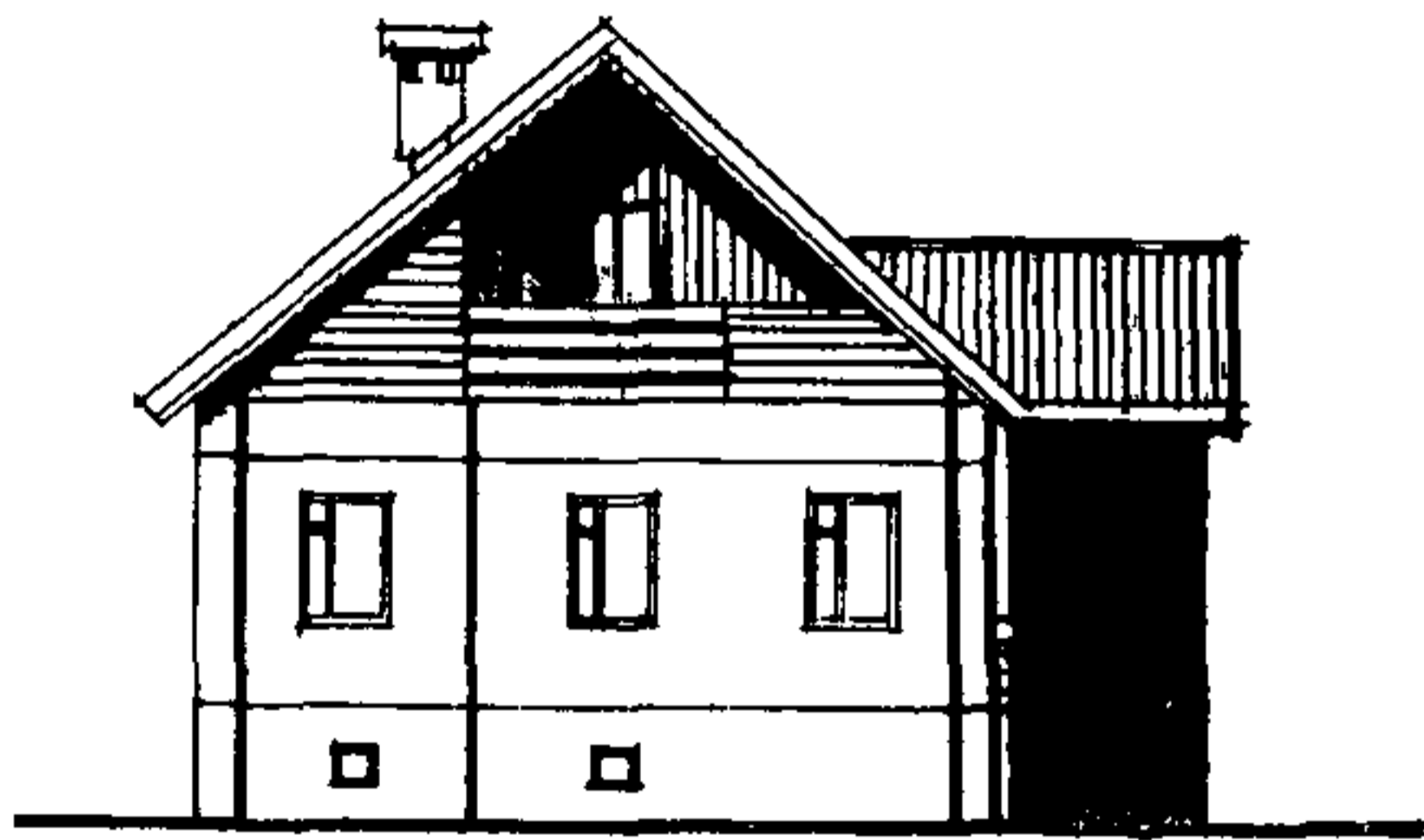
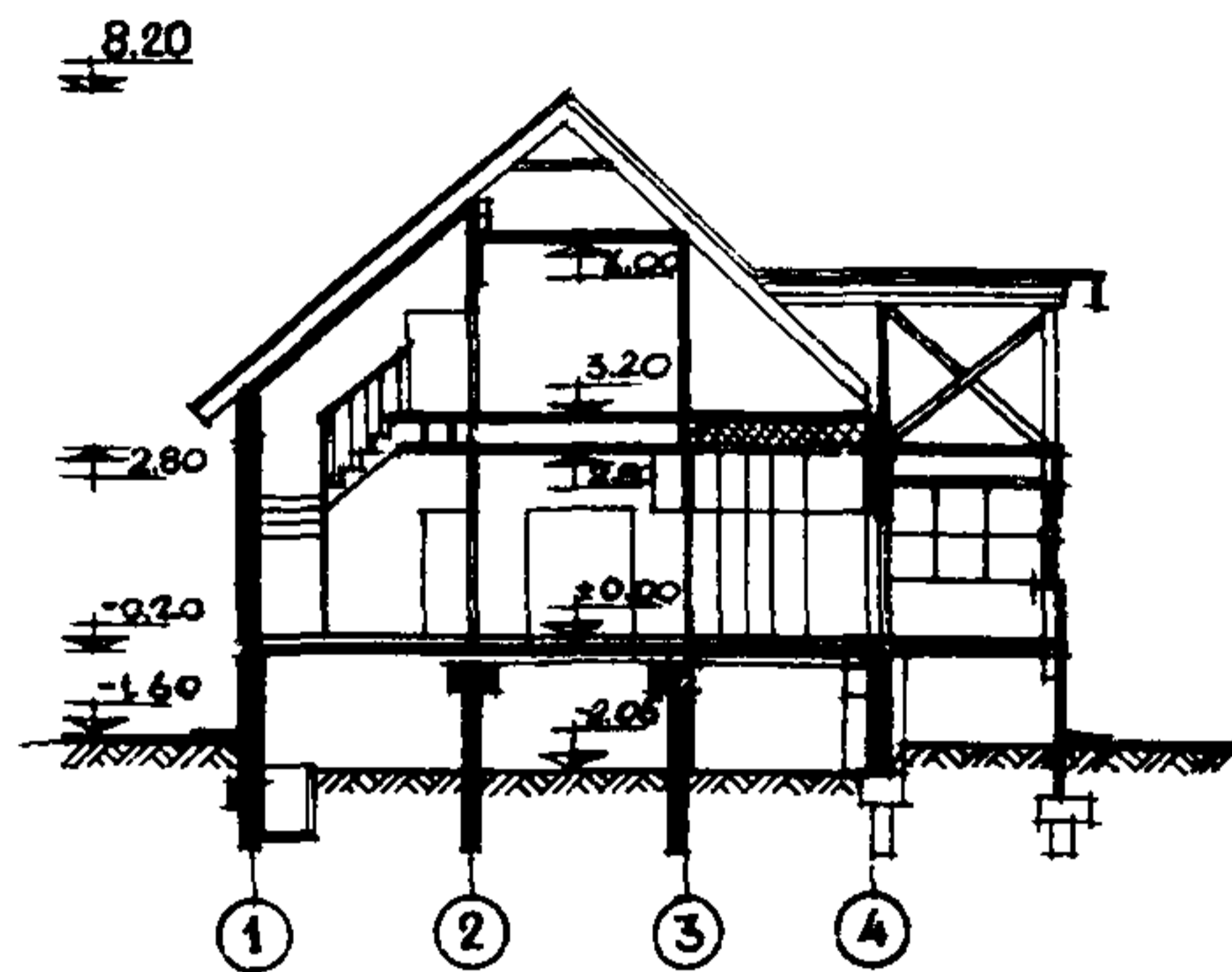


<p>СССР</p>	<p>СТРОИТЕЛЬНЫЙ КАТАЛОГ ЧАСТЬ 2 ТИПОВЫЕ ПРОЕКТЫ ПРЕДПРИЯТИЙ, ЗДАНИЙ И СООРУЖЕНИЙ</p>	<p>ТИПОВОЙ ПРОЕКТ I81-93-32/I.2 УДК 728.01:691-413</p>
<p>ЦИТП</p>	<p>ЖИЛОЙ ДОМ ОДНОКВАРТИРНЫЙ МАНСАРДНЫЙ ЧЕТЫРЕХКОМНАТНЫЙ ДЛЯ ИНДИВИДУАЛЬНЫХ ЗАСТРОЙЩИКОВ</p>	<p>ДХВВ</p>
<p>ДЕКАБРЬ 1982</p>		<p>На 2-х листах На 4-х страницах Страница I</p>

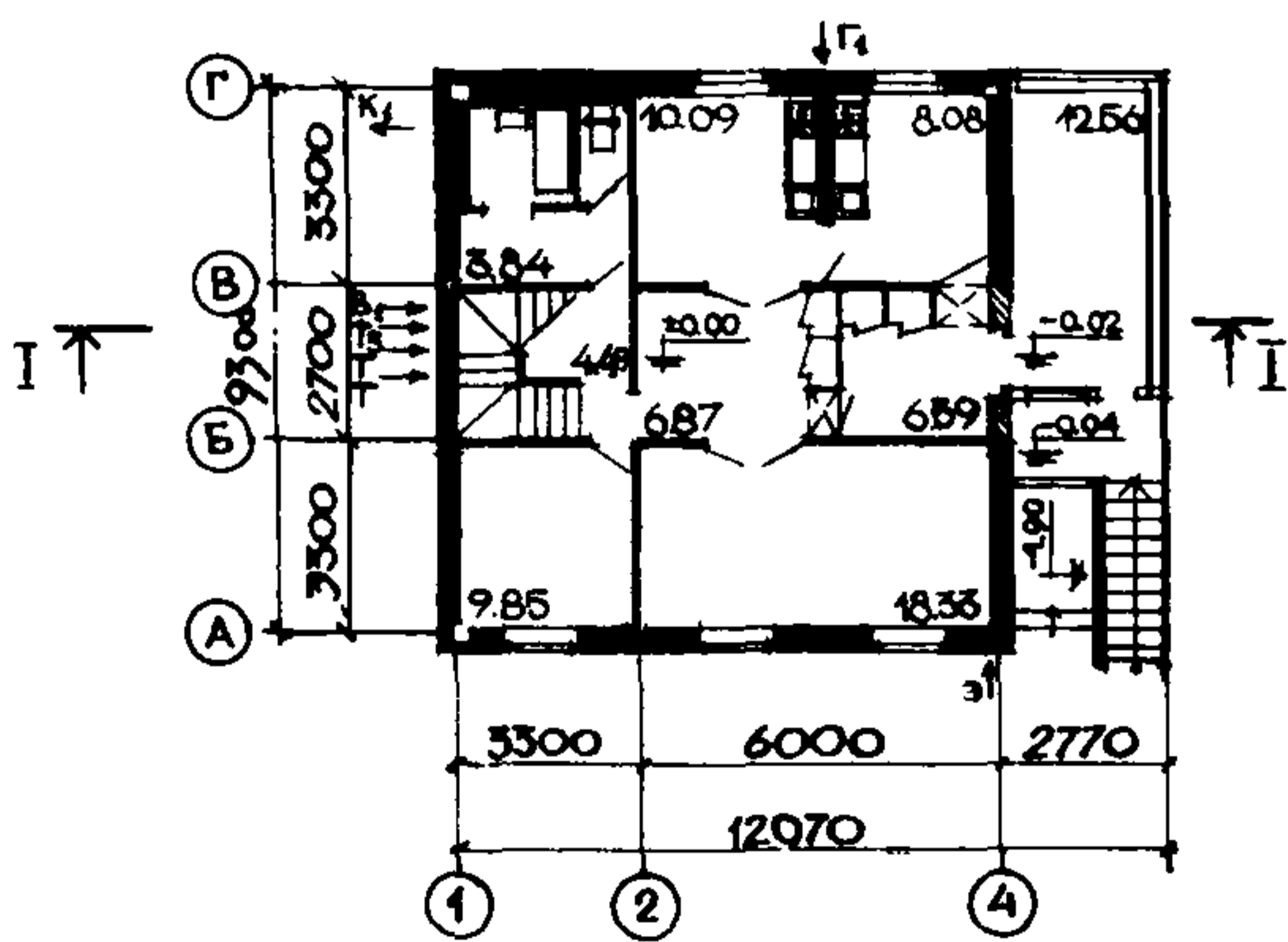
Ф А С А Д I-A



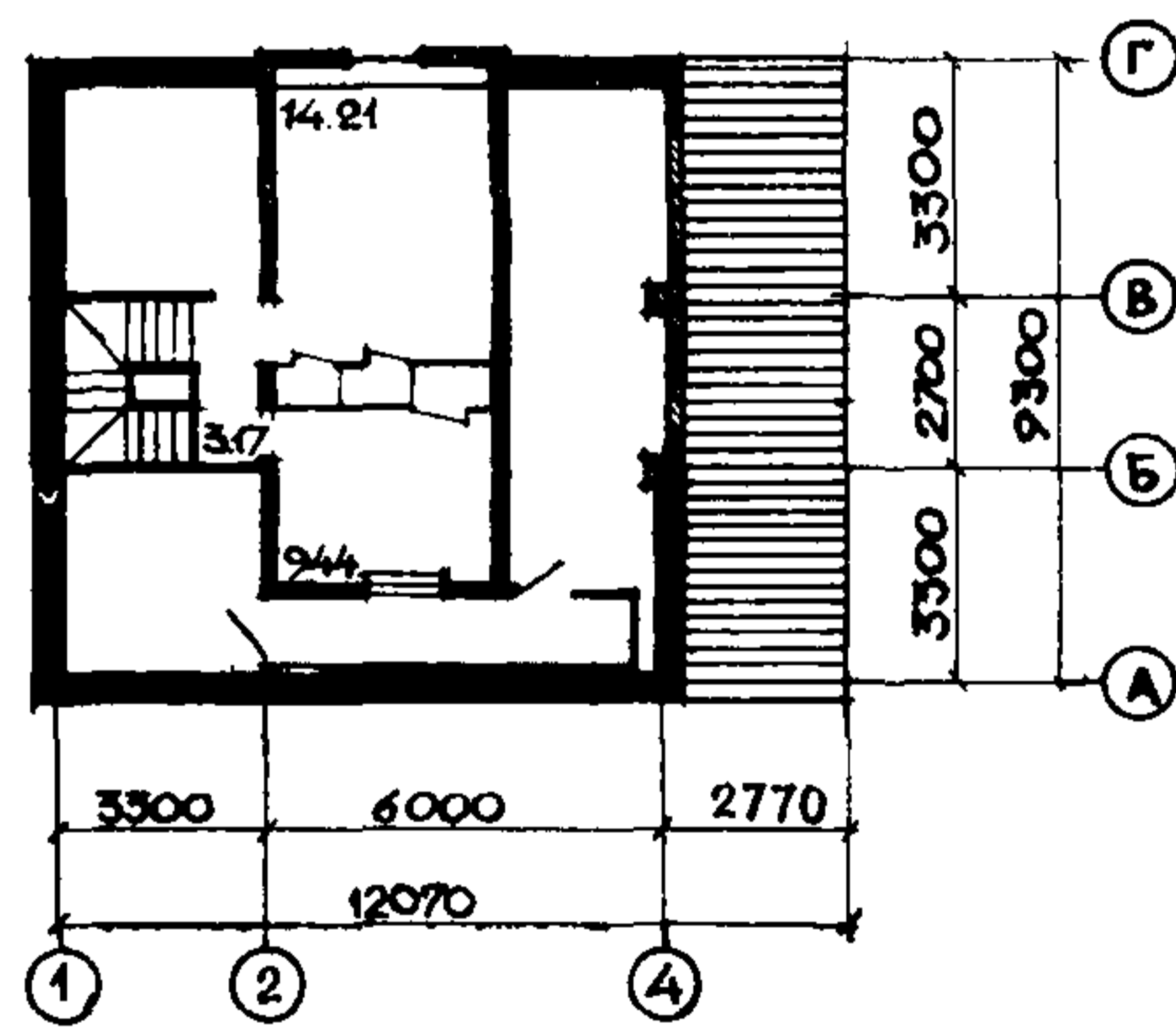
Р А З Р Е З I-I



П Л А Н I ЭТАЖА



П Л А Н МАНСАРДЫ



ЭКСПЛИКАЦИЯ КВАРТИР

Квартиры (тип)	Количество	Площадь, м ²	
		жилая	общая
Четырехкомнатные 4Б	I	51,83	104,14

ЖИЛОЙ ДОМ ОДНОКВАРТИРНЫЙ МАНСАРДНЫЙ ЧЕТЫРЕХКОМНАТНЫЙ ДЛЯ ИНДИВИДУАЛЬНЫХ ЗАСТРОЙЩИКОВ	ТИПОВОЙ ПРОЕКТ I81-93-32/1.2	Лист I Страница 2
---	---------------------------------	----------------------

Д2БАСТРОИТЕЛЬНЫЕ КОНСТРУКЦИИ И ИЗДЕЛИЯ

Конструктивная схема с поперечными и продольными несущими стенами и опиранием панелей перекрытий по контуру.

Фундаменты - безростверковые, свайные, сваи по ГОСТ 19804.4-78, сечение 30x30 см
Типоразмеров - 2

Стены наружные - однослойные легкобетонные панели, толщиной 400мм. Типоразмеров - 10

Стены внутренние - несущие железобетонные плоские панели кассетного изготовления, толщиной 120мм - межкомнатные
Типоразмеров - 5

Перекрытия - сборные железобетонные панели сплошного сечения, кассетного изготовления, толщ. 100 мм. Типоразмеров - 4

Перегородки - железобетонные, толщ. 50 мм
Типоразмеров - 1 В санузлах сборные железобетонные (россыпь), толщ. 50 мм
Типоразмеров - 5

Санузлы россыпь
Лестница жхода - сборный железобетонный марш по серии I.15I-I, офактуренный шлифованным мозаичным слоем.
Внутренняя лестница деревянная
Типоразмеров - 1

Ограждение веранды и балкона - сборные железобетонные панели, толщ. 50 мм, с навесными деревянными щитами и остекленными, с деревянными переплетами
Типоразмеров - 1

Крыша - с холодным чердаком, наружным водосток, фронтоны деревянные щитовые.

Кровля из асбестоцементных волнистых листов /ГОСТ 20430-75/ по несущим деревянным индустриальным конструкциям.

Двери наружные по серии I.136-II остекленные и ОСТ 20-3-78. Типоразмеров - 4

Двери внутренние - глухие и остекленные по ГОСТ 6629-74. Типоразмеров - 4

Окна с раздельными двойными переплетами по ГОСТ II2I4-78. Типоразмеров - 2

Встроенное оборудование - шкафы, антресоли по серии I.172-4, ОСТ 20-5-79

Полы - дощатые в комнатах и кухнях, керамическая плитка - в санузлах.

Наибольшая масса монтажного элемента (панель наружной стены) - 7,12т

Д308 СКОРОСТНОЙ НАПОР ВЕТРА - $\frac{45 \text{ кгс/м}^2}{0,44 \text{ кПа}}$

Р200 СТЕПЕНЬ ОГНЕСТОЙКОСТИ - вторая

Н1В0 РАСЧЕТНАЯ ТЕМПЕРАТУРА НАРУЖНОГО ВОЗДУХА - -32°C

С200 КЛИМАТИЧЕСКИЕ РАЙОНЫ И ПОДРАЙОНЫ СССР - IА ПОДРАЙОН (г.Архангельск)

Н50А ОТДЕЛКА

НАРУЖНАЯ

Заводская отделка панелей наружных стен декоративным бетоном; окраска бетонной поверхности эмалями КО-74 различных цветов в заводских условиях способом набрызга.

ВНУТРЕННЯЯ

В комнатах и передних - оклейка обоями повышенного качества
В кухнях и уборных - масляная покраска панелей на высоту 1,6м, облицовка стен над кухонным рядом глазурованной плиткой на высоту 45 см, в ваннах - панель из глазурованной плитки на высоту 1,8м, выше - высококачественная клеевая покраска.

С3ГА ИНЖЕНЕРНОЕ ОБОРУДОВАНИЕ

Водопровод - хозяйственно-питьевой от внешней сети, расчетный напор у основания стояков - 12м

Канализация - хозяйственно-фекальная в наружную сеть.

Водосток - слив наружный

Отопление - водяное секционное, система однотрубная, горизонтальная с радиаторами типа "М140-А0".

Для расчетных температур - 32°
Температура теплоносителя - 90°-75°

Вентиляция - естественная, вытяжная из кухонь и санузлов

Горячее водоснабжение - от внешней сети, расчетный напор у основания стояков - 13м

Газоснабжение - от внешней сети к кухонным плитам

Электроснабжение - от внешней сети, напряжение 380/220В, без электроплит.

Освещение - лампами накаливания.

Устройства связи - радиотрансляционная сеть.

С2ЕД ОСНАЩЕНИЕ ЗДАНИЯ

Оборудование кухонь и санузлов - газовые плиты, мойки, унитазы, ванны, умывальники.

Д3НВ ВЕС СНЕГОВОГО ПОКРОВА - $\frac{150 \text{ кгс/м}^2}{1,47 \text{ кПа}}$

Г1ВГ ОРИЕНТАЦИЯ - свободная

Г2ЕЕ ИНЖЕНЕРНО-ГЕОЛОГИЧЕСКИЕ УСЛОВИЯ - СЛОЖНЫЕ

ЖИЛОЙ ДОМ ОДНОКВАРТИРНЫЙ МАНСАРДНЫЙ ЧЕТЫРЕХКОМНАТНЫЙ ДЛЯ ИНДИВИДУАЛЬНЫХ ЗАСТРОЙЩИКОВ	ТИПОВОЙ ПРОЕКТ I8I-93-32/I.2	Лист 2 Страница 3
---	---------------------------------	----------------------

Наименование	Всего	На 1 м ² приве- денной общей площади	Наименование	Всего	На 1 м ² приве- денной общей площади
V1IA СТОИМОСТЬ			V4KA ЭКСПЛУАТАЦИОННЫЕ ПОКАЗАТЕЛИ		
V1IB Общая сметная стоимость	тыс. руб. 21,92	0,192	Расход		
в том числе:			V4KH Воды		
V1IL строительно-монтажных работ	то же 21,92	0,192	холодной л/сек 0,29	—	
V1IO оборудования	"		горячей " 0,31	—	
V1JA ТРУДОЕМКОСТЬ			V4KI Канализационные стоки	" 2,0	—
V1JF Построечные трудовые затраты	чел-дн. 374	3,3	V4KN Тепла	ккал/час 49450	—
РАСХОДЫ			кВт 58,9		
V1KA Расходы строительных материалов			в том числе:		
Цемент т 32,45	0,284		на отопление то же 21450	—	
Цемент, приведенный к марке М400	" 32,45(2,65)	0,284	24,9	—	
в том числе:			на горячее водоснабжение " 28000	—	
на сборные изделия	" 29,80	—	32,6		
Сталь	" 2,77(0,17)	0,024	Тепла на отопление 1 м ² общей площади " —	206,0	0,204
Сталь, приведенная к классам А-I и С38/23	" 3,55	0,031	V4KJ Газа	м ³ /час 1,56	
в том числе:			V4KK Потребная электрическая мощность	кВт 3,7	—
на сборные изделия	" 3,38	—	Эксплуатационные затраты руб/год	784	6,87
Бетон и железобетон	м ³ 110,6	0,969	ТЕХНИЧЕСКИЕ ХАРАКТЕРИСТИКИ		
в том числе:			G3NB Объем строительный	м ³ 729,7	6,39
монолитный:			в том числе:		
тяжелый	" —	—	подземной части	" 229,1	—
легкий	" 3,4	—	G30C Площадь застройки	м ² 122,46	—
сборный:			G30I приведенная общая	" 114,12	—
тяжелый	" 49,8	—	G30B общая	" 104,14	—
легкий	" 57,4	—	G30K жилая	" 51,83	0,45
Лесоматериалы	" 14,5	0,127	летних помещений	" 12,56	—
Лесоматериалы, приведенные к круглому лесу	м ³ 21,0 (14,0)	0,184	Площадь внеквартирных помещений	" 12,56	—
Кирпич тыс.шт. 2,8	0,024				
Масса конструкций и материалов т 242,0	2,12				
Масса надземной части (от низа перекрытия технического подполья)	" 140,0	1,23			

ДОПОЛНИТЕЛЬНЫЕ ДАННЫЕ

Конструкции дома запроектированы из однослойных шунгзитобетонных панелей.
Рабочие чертежи форм для изделий заводского изготовления разрабатываются институтом ЦНИИЭП жилища. В проекте предусмотрены 4 варианта фасада.
Показатели приведены для I-го варианта фасада, при санузлах россыпью, для условий строительства при расчетной температуре минус 32°С со свайными фундаментами.
Сметы составлены в ценах для I-го территориального района в соответствии с п. 729 в дополнении к СН 401-69. Расчетный показатель - 1 м² приведенной общей площади.

ЖИЛОЙ ДОМ ОДНОКВАРТИРНЫЙ МАНСАРДНЫЙ ЧЕТЫРЕХКОМНАТНЫЙ ДЛЯ ИНДИВИДУАЛЬНЫХ ЗАСТРОЙЩИКОВ	ТИПОВОЙ ПРОЕКТ I8I-93-32/I.2	Лист 2 Страница 4
---	---------------------------------	----------------------

В7ЕА СОСТАВ ПРОЕКТНОЙ ДОКУМЕНТАЦИИ

АС I-I	Архитектурно-строительные чертежи ниже и выше отм. 0.00	Часть 10 Изделия заводского изготовления	
		Раздел 10.0-3	Номенклатура железобетонных изделий
ОВ I-I	Отопление и вентиляция ниже и выше отм. 0.00	Раздел 10.1-1	Панели наружных стен однослойные
ВКГ I-I	Внутренние водопровод и канализация выше и ниже отм. 0.00 с радиаторами М140-А0 на расчетную температуру -32°	Раздел 10.1-13	"-
		Раздел 10.2-2	Панели внутренних стен и перегородки
Э I-I	Электрооборудование ниже и выше отм. 0.00	Раздел 10.2-3	"-
		Раздел 10.2-4	"-
УС I-I	Устройства связи и сигнализации ниже и выше отм. 0.00	Раздел 10.2-8	"-
		Раздел 10.3-2	Панели перекрытий
СМ I	Сметы	Раздел 10.3-3	"-
Часть 9 Узлы и детали		Раздел 10.3-4	"-
Раздел 9.1-1	Монтажные узлы и детали ниже отм. 0.00	Раздел 10.3-8	"-
Раздел 9.1-3	"-	Раздел 10.4-1	Разные бетонные и железобетонные изделия
Раздел 9.2-1	Монтажные узлы и детали выше отм. 0.00 (панели наружных стен - однослойные)	Раздел 10.4-2	"-
		Раздел 10.6-1	Деревянные изделия
		Раздел 10.6-2	"-
Раздел 9.2-3	"-	Раздел 10.7-1	Металлические изделия
Раздел 9.2-7	"-	Серия 90	
Раздел 9.7-2	Санитарно-технические узлы и детали	Раздел 10.6-8	Подстолье под мойку ПМ-500
		Серия 93	
		Раздел 10.10-13	Сметные цены на железобетонные изделия
		Расчеты сметных цен	РСЦ 1-73, РСЦ 3-73, РСЦ 4-74, РСЦ 5-75

Объем проектных материалов, приведенных к формату II, - 3499 форматок, в том числе изделий заводского изготовления - 3028 форматок.

В7ВА	АВТОР ПРОЕКТА	ЦНИИЭП жилища, Москва, I27434, Дмитровское шоссе, 9, корп. "Б"
В7НА	УТВЕРЖДЕНИЕ	Утвержден Госгражданстроем 6 февраля 1981 г., приказ № 42. Введен в действие ЦНИИЭП жилища, приказ № 241 от 30 июня 1981 г.,
В7НА	ПОСТАВЩИК	ЦНИИЭП жилища, Москва, I27434, Дмитровское шоссе, 9, корп. "Б"

Д. Б. Ломоносов

Гл. экономист

П. Н. Ковалев

Гл. архитектор проекта

А. И. Криппа

Гл. архитектор института

М. А. Сорокина

Гл. инженер проекта

Соболев