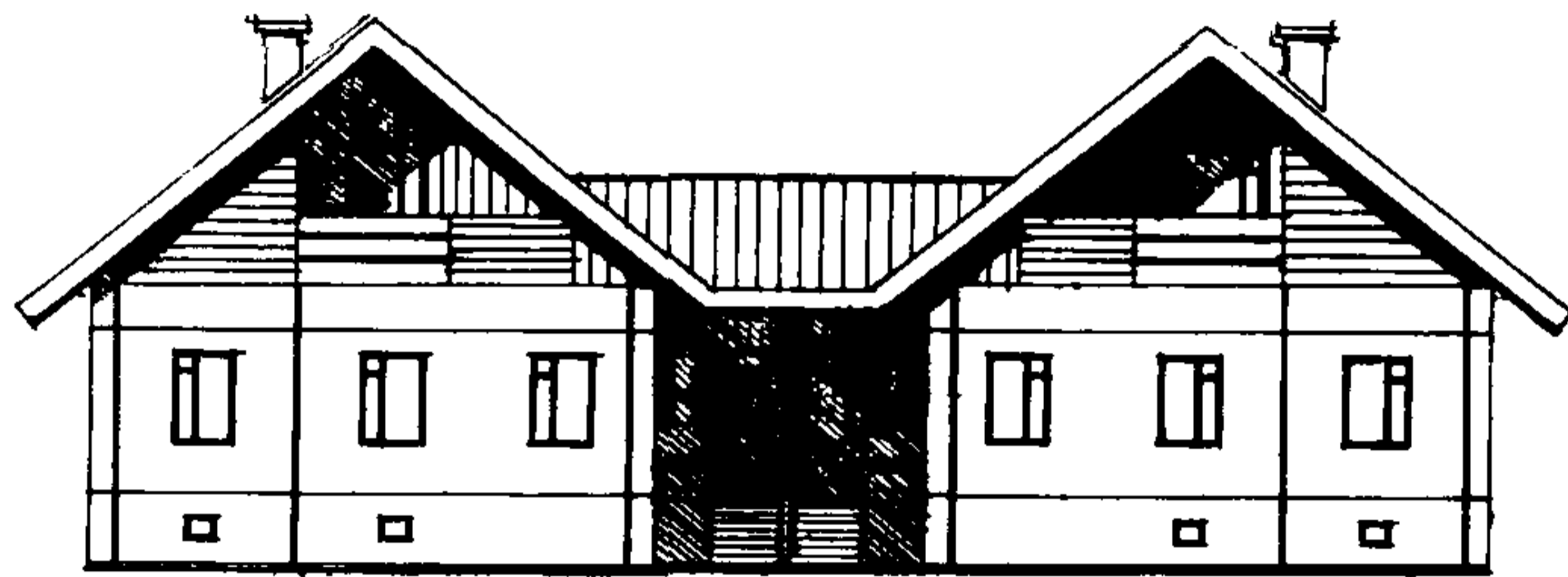
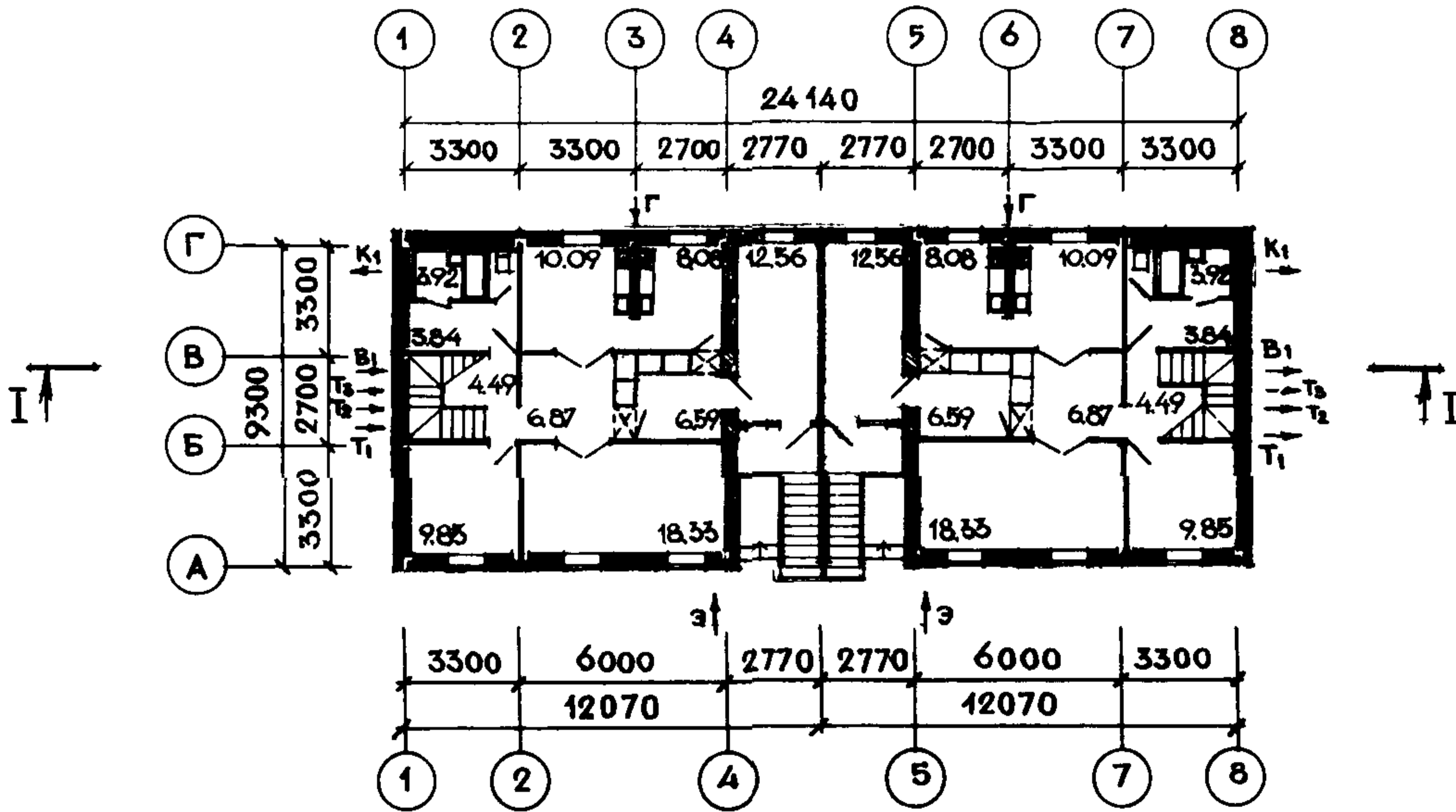


<p><b>СССР</b></p>	<p>СТРОИТЕЛЬНЫЙ КАТАЛОГ                  ЧАСТЬ 2                  ТИПОВЫЕ ПРОЕКТЫ ПРЕДПРИЯТИЙ, ЗДАНИЙ И СООРУЖЕНИЙ</p>	<p>ТИПОВОЙ ПРОЕКТ                  И81-93-31/1.2                  УДК 728.01:691-413</p>
<p><b>ЦИТП</b></p>	<p>ЖИЛОЙ ДОМ ДВУХКВАРТИРНЫЙ МАНСАРДНЫЙ                  ЧЕТЫРЕХКОМНАТНЫЙ ДЛЯ ИНДИВИДУАЛЬНЫХ ЗАСТРОЙЩИКОВ</p>	<p><b>ОХВВ</b></p>
<p>ДЕКАБРЬ  <b>1982</b></p>		<p>На 3-х листах                  На 5-и страницах                  Страница I</p>

ФАСАД I-8

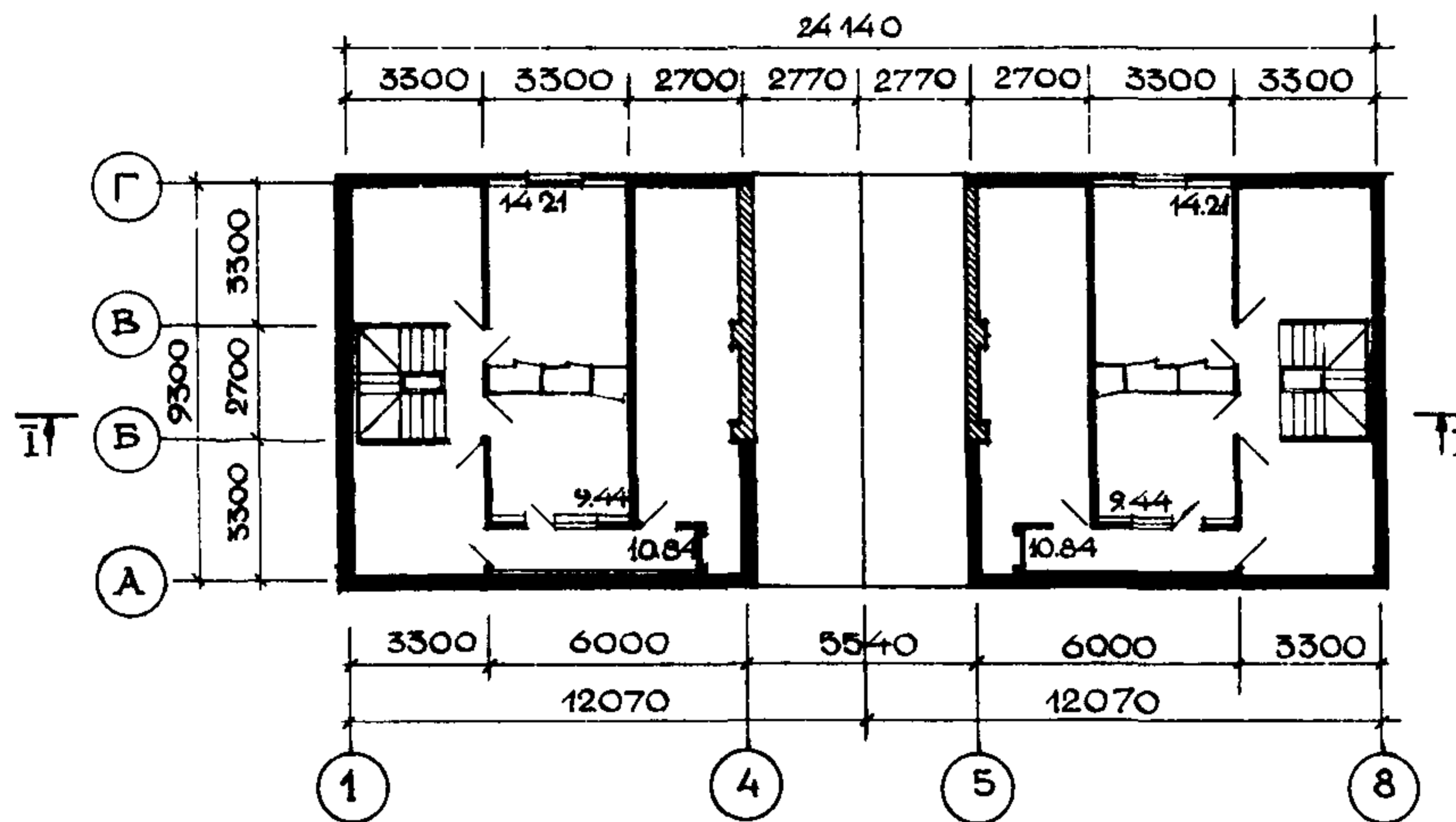


ПЛАН ЭТАЖА

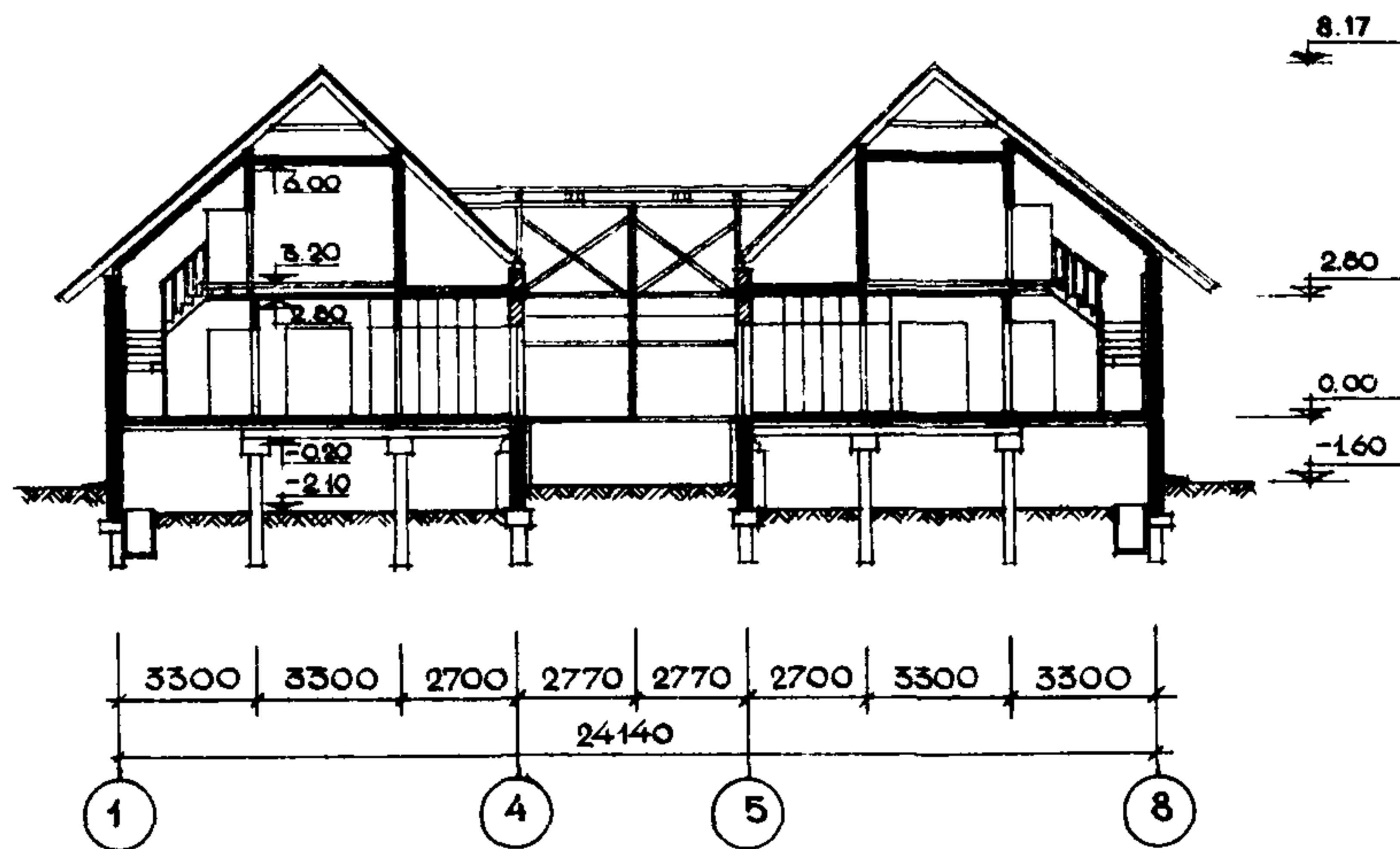


ЖИЛОЙ ДОМ ДВУХКВАРТИРНЫЙ МАНСАРДНЫЙ ЧЕТЫРЕХКОМНАТНЫЙ ДЛЯ ИНДИВИДУАЛЬНЫХ ЗАСТРОЙЩИКОВ	ТИПОВОЙ ПРОЕКТ И81-93-31/1.2	Лист I Страница 2
---	---------------------------------	----------------------

ПЛАН МАНСАРДЫ



РАЗРЕЗ I-I



ЭКСПЛИКАЦИЯ КВАРТИР

Квартиры (тип)	Количество	Площадь, м <sup>2</sup>	
		жилая	общая
Четырехкомнатные 4Б	2	103,66	208,28

<p align="center"><b>ЖИЛОЙ ДОМ ОДНОКВАРТИРНЫЙ МАНСАРДНЫЙ</b> <b>ЧЕТЫРЕХКОМНАТНЫЙ ДЛЯ ИНДИВИДУАЛЬНЫХ ЗАСТРОЙЩИКОВ</b></p>	<p align="center"><b>ТИПОВОЙ ПРОЕКТ</b> <b>181-93-31/1.2</b></p>	<p align="center">Лист 2 Страница 3</p>
--	--	---

**D2BA СТРОИТЕЛЬНЫЕ КОНСТРУКЦИИ И ИЗДЕЛИЯ**

Конструктивная схема с поперечными и продольными несущими стенами и опиранием панелей перекрытий по контуру

Фундаменты - безростверковые, свайные, сваи по ГОСТ 19804.4-78 сечение 30x30 см. Типоразмеров - 2

Стены наружные - однослойные, легкобетонные панели, толщиной 400 мм. Типоразмеров - 10

Стены внутренние - несущие железобетонные панели кассетного изготовления толщиной 120 мм - межкомнатные, 140 мм - в подвале Типоразмеров - 5

Перекрытия - сборные железобетонные панели сплошного сечения кассетного изготовления, толщиной 100 мм. Типоразмеров - 4

Перегородки - железобетонные, толщиной 50 мм, Типоразмеров - 1. В санузлах сборные железобетонные панели, толщиной 50 мм (россыпь). Типоразмеров - 5

Санузлы - россыпь

Лестница входа - сборный железобетонный марш с лицевыми поверхностями, выполняемыми из шлифованного мозаичного слоя по серии I.151-I Типоразмеров - 1

Ограждения веранды и балкона - сборные ж.б. панели, толщ. 50 мм с навесными деревянными шпигами и остекленными, с деревянными переплетами. Типоразмеров - 1

Крыша - с холодным чердаком  
Фронтоны деревянные.

Кровля - из асбестоцементных волнистых листов ГОСТ 20430-75 по несущим деревянным промышленным конструкциям.

Двери наружные остекленные по серии I.136-II и ОСТ 20-3-78. Типоразмеров - 4

Двери внутренние - глухие и остекленные по ГОСТ 6629-74. Типоразмеров - 4

Окна с раздельными переплетами по ГОСТ II214-78. Типоразмеров - 2

Встроенное оборудование - шкафы, антресоли по серии I.172-4, ОСТ 20-5-79

Полы - дощатые в комнатах и кухнях, керамическая плитка - в санузлах.

Наибольшая масса монтажного элемента (панель наружной стены) - 7,12 т

J30B СКОРОСТНОЙ НАПОР ВЕТРА -  $\frac{45 \text{ кгс/м}^2}{0,44 \text{ кПа}}$

R2C0 СТЕПЕНЬ ОГНЕСТОЙКОСТИ - вторая

M1BD РАСЧЕТНАЯ ТЕМПЕРАТУРА НАРУЖНОГО ВОЗДУХА -  $-32^{\circ}\text{C}$

G2DD КЛИМАТИЧЕСКИЕ РАЙОНЫ И ПОДРАЙОНЫ СССР -  
IIA ПОДРАЙОН (г.Архангельск)

**H50A ОТДЕЛКА****НАРУЖНАЯ**

Заводская отделка панелей наружных стен декоративным бетоном; окраска бетонной поверхности эмалями КО-74 различных цветов в заводских условиях способом набрызга.

**ВНУТРЕННЯЯ**

В комнатах и передних - оклейка обоями повышенного качества.

В кухнях и уборных - масляная окраска панелей на высоту 1,6 м, облицовка стен над кухонным рядом глазурованной плиткой на 45 см, в ваннах - панель из глазурованной плитки высотой 1,8 м, выше - высококачественная клеевая окраска.

**H50A ИНЖЕНЕРНОЕ ОБОРУДОВАНИЕ**

Водопровод - хозяйственно-питьевой от внешней сети, расчетный напор у основания стояков - 12 м.

Канализация - хозяйственно-бытовая в наружную сеть.

Водосток - слив наружный

Отопление - водяное секционное, система однотрубная, горизонтальная, с радиаторами типа "М 140-А0"

Для расчетных температур -  $-32^{\circ}$

Температура теплоносителя -  $95^{\circ}-70^{\circ}$

Вентиляция - естественная, из санузлов и кухня вытяжная

Горячее водоснабжение - от внешней сети, расчетный напор у осн. стояков - 13 м.

Газоснабжение - от внешней сети к кухонным плитам.

Электроснабжение - от внешней сети, напряжение 380/220 В

Освещение - лампами накаливания

Устройства связи - радиотрансляционная сеть

**C2ED ОСНАЩЕНИЕ ЗДАНИЯ**

Оборудование кухонь и санузлов - газовые плиты, мойки, унитазы, ванны, умывальники

J3NB ВЕС СНЕГОВОГО ПОКРОВА -  $\frac{150 \text{ кгс/м}^2}{1,47 \text{ кПа}}$

G1BF ОРИЕНТАЦИЯ - свободная

G2EE ИНЖЕНЕРНО-ГЕОЛОГИЧЕСКИЕ УСЛОВИЯ -  
сложные

ЖИЛОЙ ДОМ ДВУХКВАРТИРНЫЙ МАНСАРДНЫЙ ЧЕТЫРЕХКОМНАТНЫЙ ДЛЯ ИНДИВИДУАЛЬНЫХ ЗАСТРОЙЩИКОВ	ТИПОВОЙ ПРОЕКТ	Лист 2
	I8I-93-3I/I.2	Страница 4

Наименование		Всего	На I м <sup>2</sup> приве- денной общей площади	Наименование		Всего	На I м <sup>2</sup> приве- денной общей площади			
V1IA СТОИМОСТЬ				V4KA ЭКСПЛУАТАЦИОННЫЕ ПОКАЗАТЕЛИ						
V1IB	Общая сметная стоимость	тыс. руб. 41,66	0,182	Расход						
в том числе:				V4KH	воды холодной горячей	л/сек	0,37 0,40	- -		
V1IL	строительно-монтажных работ	то же 41,66	0,182	V4KI	Канализационные стоки	"	2,15	-		
V1IO	оборудования	" -		V4KN	Тепла	ккал/час кВт	<u>80910</u> 93,8	-		
V1JA ТРУДОЕМКОСТЬ				в том числе:						
V1JF	Построечные трудовые затраты	чел.-дн. 732	3,21	на отопление		то же	<u>42910</u> 49,7	-		
V1KA РАСХОДЫ				на горячее водоснабжение		"	<u>38000</u>	-		
V1KB	Расходы строительных материалов			Тепла на отопление I м <sup>2</sup> общей площади		"	-	<u>206</u> 0,204		
	Цемент	т 57,2	0,251	V4KJ	Газа	м <sup>3</sup> /час	1,68	-		
	Цемент, приведенный к марке М400	" 57,2(4,4)	0,251	V4KK	Потребная электрическая мощность	кВт	7,4	-		
в том числе:				Эксплуатационные затраты		руб/год	1502,0	6,58		
	на сборные изделия	" 52,8	-	ТЕХНИЧЕСКИЕ ХАРАКТЕРИСТИКИ						
	Сталь	" 4,4(0,41)	0,019	G3NB	Объем строительный	м <sup>3</sup>	1459,4	6,39		
	Сталь, приведенная к классам А-I и С 38/23	" 5,47	0,024	в том числе:						
в том числе:				подземной части		"	458,2	-		
	на сборные изделия	" 5,06	-	G30C	Площадь застройки	м <sup>2</sup>	244,92	-		
	Бетон и железобетон	м <sup>3</sup> 207,14	0,907	G30I	приведенная общая	"	228,24	-		
в том числе:				G30B	общая	"	208,28	-		
	монолитный:			G30K	жилая	"	103,66	0,45		
	тяжелый	" 4,94	-	летних помещений				"	12,56	-
	легкий	" 1,50	-	Площадь внеквартирных помещений				"	12,56	-
	сборный:			В скобках указывается потребность строительных материалов без учета расходов на изготовление сборных изделий, конструкций.						
	тяжелый	" 74,6	-							
	легкий	" 126,1	-							
	Лесоматериалы	" 29,6	0,130							
	Лесоматериалы, приведенные к круглому лесу	м <sup>3</sup> 42,9(26,3)	0,188							
	Кирпич	тыс. шт. 5,6	0,025							
	Масса конструкций и материалов	т 484	2,12							
	Масса надземной части (от низа перекрытия технического подполья)	" 280	1,23							

## ДОПОЛНИТЕЛЬНЫЕ ДАННЫЕ

Конструкции дома запроектированы из однослойных шунгизитобетонных панелей. Рабочие чертежи форм для изделий заводского изготовления разрабатываются институтом ЦНИИЭП жилища. В проекте предусмотрены 2 варианта фасада.

Показатели приведены для I-го варианта фасада при санузлах россыпью, для условий строительства при расчетной температуре минус 32°С со свайными фундаментами.

Сметы составлены в ценах для I-го территориального района в соответствии с п.729 в дополнении к СН 401-69.

Расчетный показатель - I м<sup>2</sup> приведенной общей площади.

ЖИЛОЙ ДОМ ДВУХКВАРТИРНЫЙ МАНСАРДНЫЙ ЧЕТЫРЕХКОМНАТНЫЙ ДЛЯ ИНДИВИДУАЛЬНЫХ ЗАСТРОЙЩИКОВ	ТИПОВОЙ ПРОЕКТ I8I-93-3I/I.2	Лист 3 Страница 5
---	---------------------------------	----------------------

ВУБА СОСТАВ ПРОЕКТНОЙ ДОКУМЕНТАЦИИ

АС I-I	Архитектурно-строительные решения ниже и выше отм. 0.00	Часть IO	Изделия заводского изготовления
ОВ I-I	Отопление и вентиляция ниже и выше отм. 0.00	Раздел IO.0-3	Номенклатура железобетонных изделий
ВКГ I-I	Внутренние водопровод и канализация выше и ниже отм. 0.00 с радиаторами MI40-AO на расчетную температуру -32°	Раздел IO.I-I	Панели наружных стен однослойные
Э I-I	Электрооборудование ниже и выше отм. 0.00	Раздел IO.I-3	-"
УС I-I	Устройства связи и сигнализации ниже и выше отм. 0.00	Раздел IO.I-7	-"
СМ I	Сметы	Раздел IO.I-I3	-"
	Узлы и детали	Раздел IO.2-2	Панели внутренних стен и перегородки
Раздел 9.I-I	Монтажные узлы и детали ниже отм. 0.00	Раздел IO.2-3	-"
Раздел 9.I-3	-"	Раздел IO.2-4	-"
Раздел 9.2-I	Монтажные узлы и детали выше отм. 0.00 (панели наружных стен - однослойные)	Раздел IO.2-8	-"
Раздел 9.2-3	-"	Раздел IO.3-2	Панели перекрытий
Раздел 9.2-7	-"	Раздел IO.3-3	-"
	Архитектурно-строительные детали	Раздел IO.3-4	-"
Раздел 9.7-2	Санитарно-технические узлы и детали	Раздел IO.3-8	-"
		Раздел IO.4-I	Разные бетонные и железобетонные изделия
		Раздел IO.4-2	-"
		Раздел IO.6-I	Деревянные изделия
		Раздел IO.6-2	-"
			Встроенные шкафы и антресоли каркасной конструкции из унифицированных блоков. Монтажные чертежи
		Раздел IO.7-I	Металлические изделия
		Раздел IO.7-2	-"
		Серия 90	
		Раздел IO.6-8	Подстолье под мойку ПМ-500
		Серия 93	
		Раздел IO.IO-I3	Сметные цены на железобетонные изделия
		Расчеты сметных цен	РСЦ I-73, РСЦ 3-73, РСЦ 4-74, РСЦ 5-75

Объем проектных материалов, приведенных к формату II, - 3914 форматок, в том числе изделий заводского изготовления - 3028 форматок.

В7ВА	АВТОР ПРОЕКТА	ЦНИИЭП жилища, Москва, I27434, Дмитровское шоссе, 9, корп. "Б"
В7НА	УТВЕРЖДЕНИЕ	Утвержден Госгражданстроем 6 февраля I98I г., приказ № 42. Введен в действие ЦНИИЭП жилища, приказ № 242 от 30 июня I98I г.,
В7КА	ПОСТАВЩИК	ЦНИИЭП жилища, Москва, I27434, Дмитровское шоссе, 9, корп. "Б"

Катал.л.№ 045904

Д.Б.Ломоносов  
 Гл. экономист  
 П.Н.Ковал  
 М.А.Сорокина  
 Гл. архитектор проекта  
 Гл. инженер проекта  
 А.И.Кри