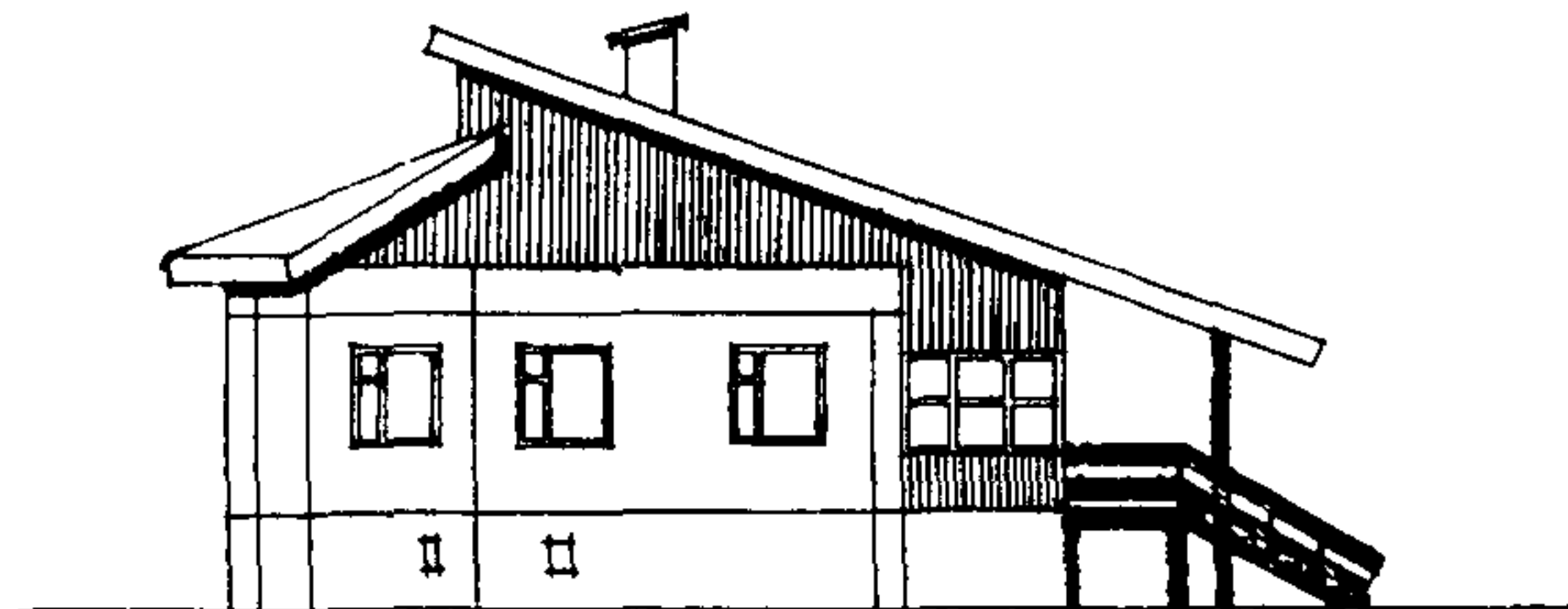
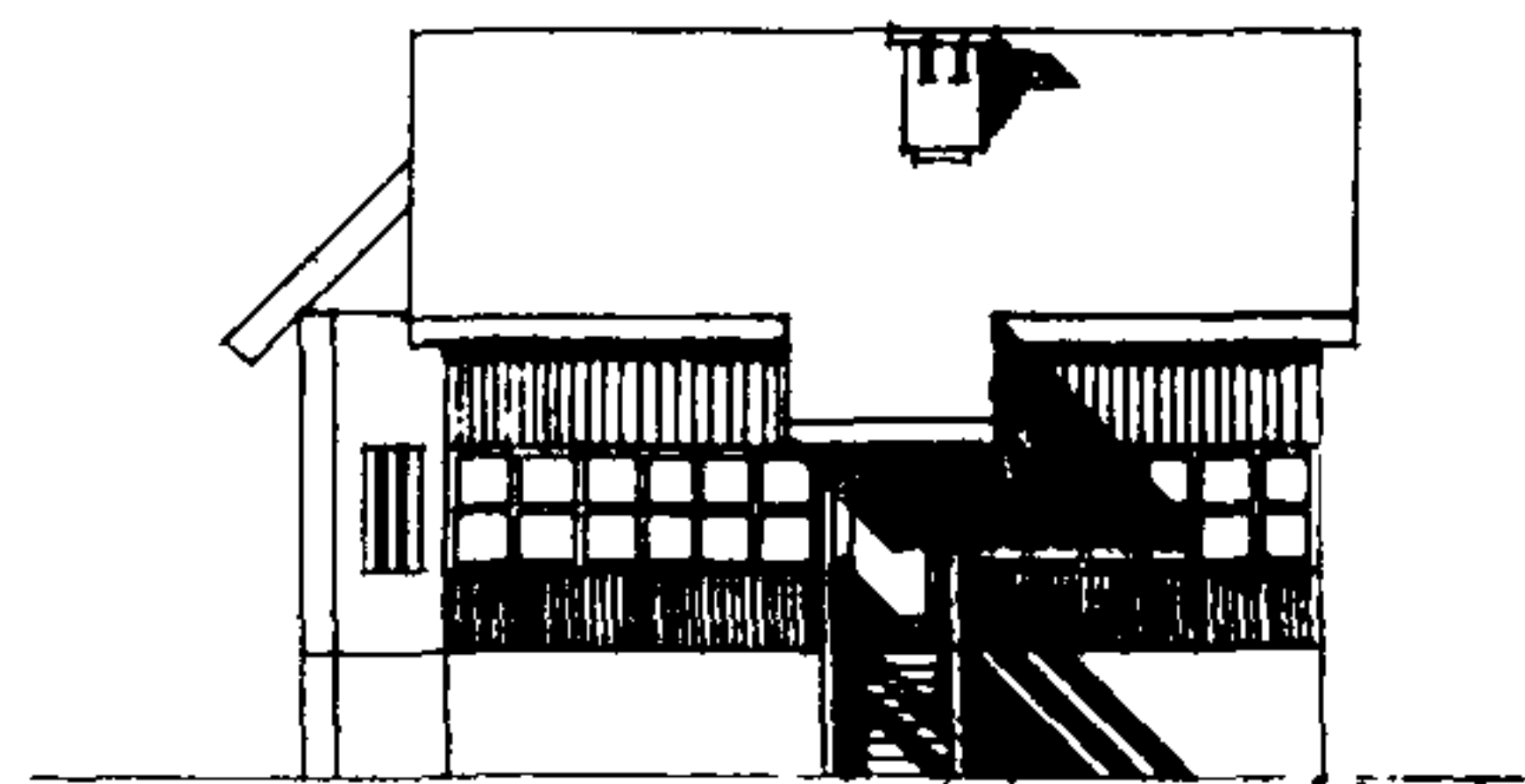


<p>СССР</p>	<p>СТРОИТЕЛЬНЫЙ КАТАЛОГ ЧАСТЬ 2 ТИПОВЫЕ ПРОЕКТЫ ПРЕДПРИЯТИЙ, ЗДАНИЙ И СООРУЖЕНИЙ</p>	<p>ТИПОВОЙ ПРОЕКТ И81-93-29/1.2 УДК 728.91:691-412</p>
<p>ЦИТП</p>	<p>ЖИЛОЙ ДОМ ОДНОКВАРТИРНЫЙ ОДНОЭТАЖНЫЙ ТРЕХКОМНАТНЫЙ ДЛЯ ИНДИВИДУАЛЬНЫХ ЗАСТРОЙЩИКОВ</p>	<p>ОХВВ</p>
<p>ДЕКАБРЬ 1982</p>		<p>На 2-х листах На 4-х страницах Страница I</p>

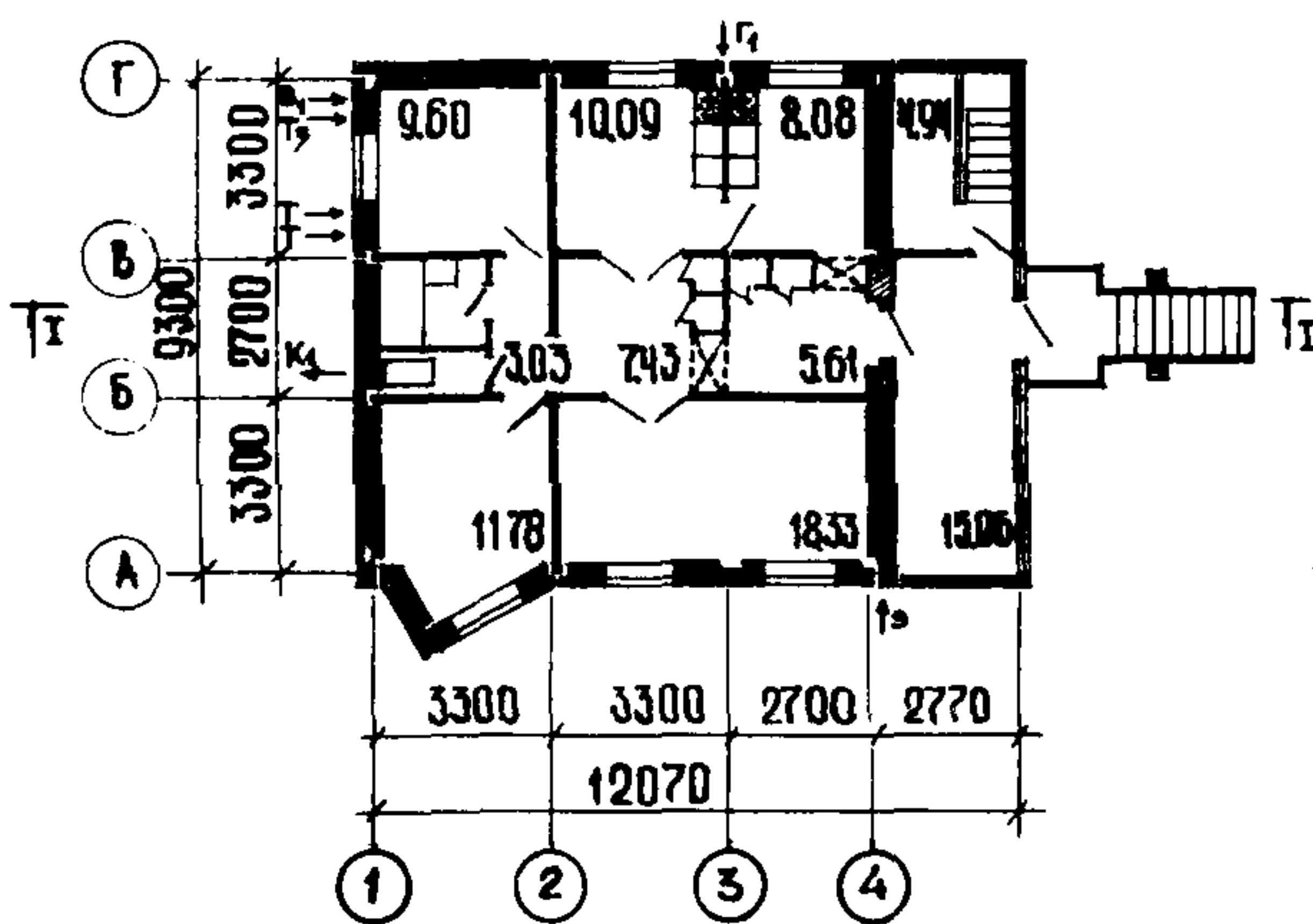
ФАСАД I-4



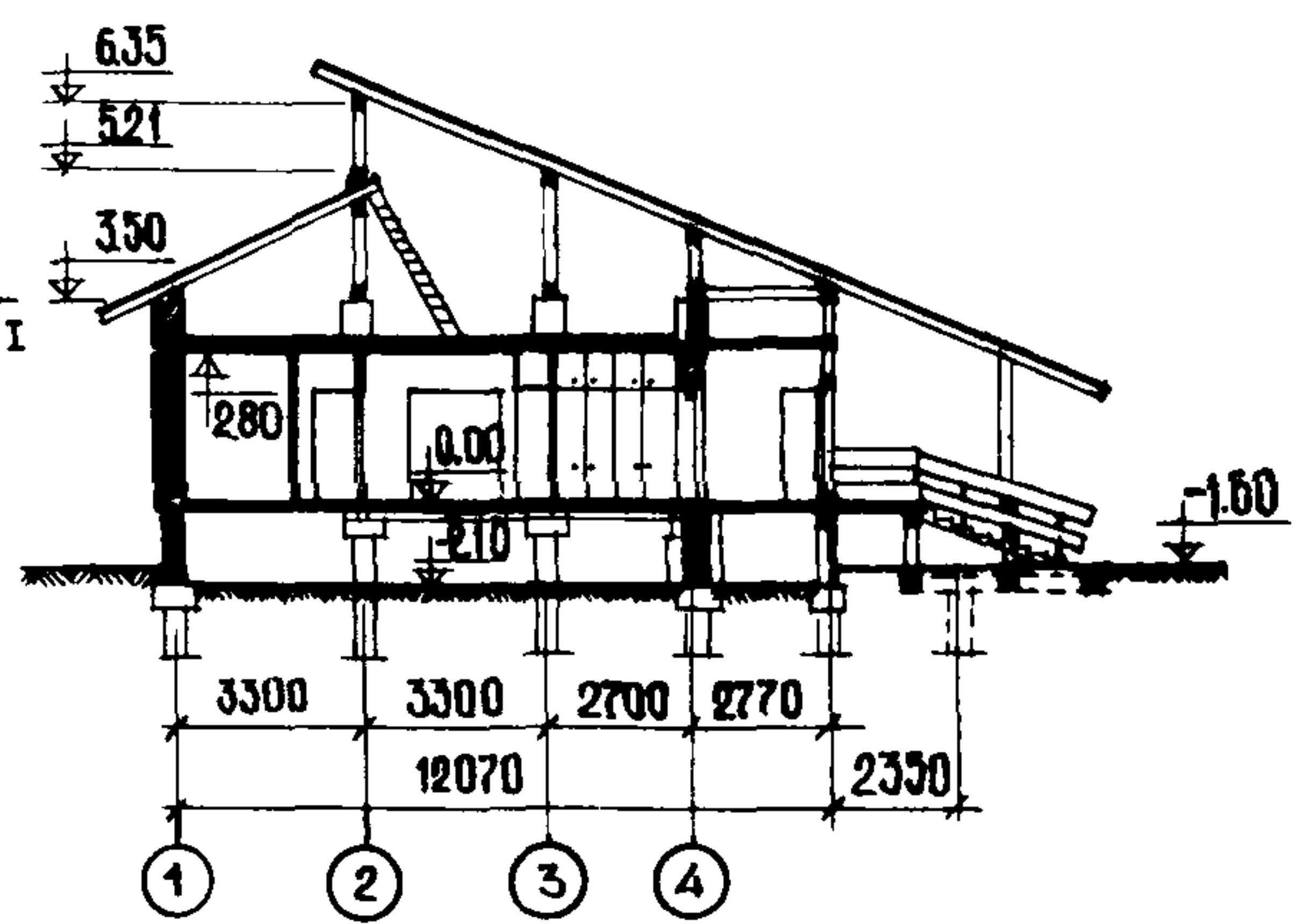
ФАСАД А-Г



ПЛАН ЭТАЖА



РАЗРЕЗ I-I



ЭКСПЛИКАЦИЯ КВАРТИР

Квартиры (тип)	Количество	Площадь, м ²	
		жилая	общая
Трехкомнатные 3Б	I	39,71	80,98

ЖИЛОЙ ДОМ ОДНОКВАРТИРНЫЙ МАНСАРДНЫЙ ТРЕХКОМНАТНЫЙ ДЛЯ ИНДИВИДУАЛЬНЫХ ЗАСТРОЙЩИКОВ	ТИПОВОЙ ПРОЕКТ I8I-93-29/I.2	Лист I Страница 2
--	---------------------------------	----------------------

D2BA СТРОИТЕЛЬНЫЕ КОНСТРУКЦИИ И ИЗДЕЛИЯ

Конструктивная схема с поперечными и продольными несущими стенами и опиранием панелей перекрытий по контуру.

Фундаменты - безростверковые свайные, свай по ГОСТ 19804.4-78, сечение 30x30 см
Типоразмеров - 2

Стены наружные - однослойные легкобетонные панели, толщ. 400 мм.
Типоразмеров - 15

Стены внутренние - несущие железобетонные плоские панели кассетного изготовления, толщ. 120 мм - межкомнатные, толщ. 140 мм в техподполье.
Типоразмеров - 5

Перекрытия - сборные железобетонные панели сплошного сечения кассетного изготовления, толщ. 100 мм.
Типоразмеров - 7

Перегородки - железобетонные, толщ. 50 мм
Типоразмеров - I В санузлах сборные железобетонные панели /россыпь/, толщиной 50 мм
Типоразмеров - 5

Санузлы россыпь.

Лестница входа - сборный железобетонный марш серии I.15I-I, офактуренный шлифованным мозаичным слоем.
Типоразмеров - I

Ограждение веранды - сборные железобетонные панели толщ. 50 мм с навесными деревянными щитами и остекленными деревянными переплетами
Типоразмеров - I

Крыша - с холодным чердаком и наружным водосток

Кровля - асбестоцементные волнистые листы по ГОСТ 20430-75 по несущим деревянным промышленным конструкциям, фронтоны - деревянные щитовые

Двери наружные остекленные по серии I.136-II, ГОСТ 20-3-78 и ГОСТ 6629-74 .Типоразмеров - 4

Двери внутренние - глухие и остекленные - ГОСТ 6629-74 по серии I.136-II
Типоразмеров - 4

Окна с раздельными двойными переплетами по ГОСТ 11214-78.
Типоразмеров - 2

Встроенное оборудование - шкафы, антресоли по серии I.172-4, ОСТ 20-5-79

Полы - дощатые в комнатах и кухнях, керамическая плитка - в санузлах.

Наибольшая масса монтажного элемента (панель наружной стены) - 7,12т

H5UA ОТДЕЛКА

НАРУЖНАЯ

Заводская отделка панелей наружных стен декоративным бетоном; окраска бетонной поверхности эмалями КО-74 различных цветов в заводских условиях способом набрызга.

ВНУТРЕННЯЯ

В комнатах и передних - оклейка обоями повышенного качества

В кухнях и уборных - масляная покраска панелей на высоту 1,6м, облицовка стен над кухонным рядом на высоту 45 см, в ванных комнатах - панель из глазурованной плитки на высоту 1,8м, выше - высококачественная клеевая окраска.

С3GA ИНЖЕНЕРНОЕ ОБОРУДОВАНИЕ

Водопровод - хозяйственно-питьевой из внешней сети, расчетный напор у основания стояков - 12м.

Канализация - хозяйственно-фекальная в наружную сеть.

Водосток - слив наружный

Отопление - водяное секционное, система горизонтальная, однетрубная, с радиаторами типа "M140-A0" для расчетной температуры - -32°

Температура теплоносителя - 90°-75°

Вентиляция - естественная, вытяжная из кухни и санузлов.

Горячее водоснабжение - от внешней сети, расчетный напор у основания стояков - 13м

Газоснабжение - от внешней сети к кухонным плитам.

Электроснабжение - от внешней сети, напряжение 380/220В, без электроплит.

Освещение - лампами накаливания

Устройства связи - радиотрансляционная сеть.

С2ED ОСНАЩЕНИЕ ЗДАНИЯ

Оборудование кухонь и санузлов - газовые плиты, мойки, унитаз, ванна, умывальники.

J3QB СКОРОСТНОЙ НАПОР ВЕТРА - $\frac{45 \text{ кгс/м}^2}{0,44 \text{ кПа}}$

R2CO СТЕПЕНЬ ОГНЕСТОЙКОСТИ - вторая

N1BD РАСЧЕТНАЯ ТЕМПЕРАТУРА НАРУЖНОГО ВОЗДУХА - -32°С

G2DD КЛИМАТИЧЕСКИЕ РАЙОНЫ И ПОДРАЙОНЫ СССР - IIA КЛИМАТИЧЕСКИЙ ПОДРАЙОН (г.Архангельск)

J3NB ВЕС СНЕГОВОГО ПОКРОВА - $\frac{150 \text{ кгс/м}^2}{1,47 \text{ кПа}}$

G1BF ОРИЕНТАЦИЯ - свободная

G2EE ИНЖЕНЕРНО-ГЕОЛОГИЧЕСКИЕ УСЛОВИЯ - СЛОЖНЫЕ

ЖИЛОЙ ДОМ ОДНОКВАРТИРНЫЙ ОДНОЭТАЖНЫЙ, ТРЕХКОМНАТНЫЙ ДЛЯ ИНДИВИДУАЛЬНЫХ ЗАСТРОЙЩИКОВ	ТИПОВОЙ ПРОЕКТ I8I-93-29/I.2	Лист 2 Страница 3
--	---------------------------------	----------------------

Наименование	Ед. Всего изм.	На 1 м ² приве- денной общей площади	Наименование	Ед. Всего изм.	На 1 м ² приве- денной общей площади
V11A	СТОИМОСТЬ		V4KA	ЭКСПЛУАТАЦИОННЫЕ ПОКАЗАТЕЛИ	
V11B	Общая сметная стоимость	тыс. руб. 20,05		Расход	
V11L	в том числе: строительно-монтажных работ	то же 20,05	V4KH	воды холодной л/сек. 0,29	-
V11O	оборудования		V4KI	горячей " 0,31	-
V11A	ТРУДОЕМКОСТЬ		V4KN	Канализационные стоки " 2,0	-
V11F	Построечные трудовые затраты	чел.-дн. 342	V4KN	Тепла $\frac{\text{ккал/час}}{\text{кВт}}$ $\frac{44640}{51,8}$	-
V1KA	РАСХОДЫ			в том числе:	
V1KB	Расходы строительных материалов			на отопление то же $\frac{16640}{19,3}$	-
	Цемент	т 38,5		на горячее водоснабжение " $\frac{28000}{32,6}$	-
	Цемент, приведенный к марке М400	" 38,5(1,8)	V4KJ	Тепла на отопление 1 м ² общей площади	$\frac{206}{0,204}$
	в том числе:			Газовая потребляемая электрическая мощность	
	на сборные изделия	" 36,7	V4KK	Эксплуатационные затраты руб/год 670,0	7,64
	Сталь	3,0(0,2)		ТЕХНИЧЕСКИЕ ХАРАКТЕРИСТИКИ	
	Сталь, приведенная к классам А-I и С 38/23	" 4,0	G3NB	Объем строительный м ³ 623,27	7,10
	в том числе:			в том числе: подземной части " 250,53	-
	на сборные изделия	" 3,8	G3OC	Площадь застройки м ² 122,21	-
	Бетон и железобетон	м ³ 144,8	G3OI	приведенная общая 87,70	-
	в том числе:		G3OB	общая 80,98	-
	моноклитный:		G3OK	жилая 39,71	0,45
	тяжелый " 3,00			летних помещений 15,06	-
	легкий " 0,14			Площадь внеквартирных помещений 4,94	-
	сборный:				
	тяжелый " 65,60				
	легкий " 76,10				
	Лесоматериалы	" 12,1			
	Лесоматериалы, приведенные к круглому лесу	м ³ 17,5(9,7)			
	Кирпич	тыс.шт. 2,69			
	Масса конструкций и материалов	т 236			
	Масса надземной части (от низа перекрытия технического подполья)	" 124			

В скобках указывается потребность строительных материалов без учета расходов на изготовление сборных изделий, конструкций.

ДОПОЛНИТЕЛЬНЫЕ ДАННЫЕ

Конструкции дома запроектированы из однослойных шунгзитобетонных панелей. Рабочие чертежи форм для изделий заводского изготовления разрабатываются институтом ЦНИИЭП жилища. В проекте предусмотрены 2 варианта фасада. Показатели приведены для I-го варианта фасада при санузлах россыпью, для условий строительства при расчетной температуре минус 32°C со свайными фундаментами. Сметы составлены в ценах для I-го территориального района в соответствии с п. 729 в дополнении к СН 40I-69. Расчетный показатель - 1 м² приведенной общей площади.

ЖИЛОЙ ДОМ ОДНОКВАРТИРНЫЙ ОДНОЭТАЖНЫЙ ТРЕХКОМНАТНЫЙ ДЛЯ ИНДИВИДУАЛЬНЫХ ЗАСТРОЙЩИКОВ	ТИПОВОЙ ПРОЕКТ I8I-93-29/I.2	Лист 2 Страница 4
---	---------------------------------	----------------------

В7ЕА СОСТАВ ПРОЕКТНОЙ ДОКУМЕНТАЦИИ

АС I-I	Архитектурно-строительные решения ниже и выше отм.0.00	Часть IO	Изделия заводского изготовления
ОВ I-I	Отопление и вентиляция ниже и выше отм.0.00	Раздел IO.0-3	Номенклатура железобетонных изделий
ВКГ I-I	Внутренние водопровод и канализация выше и ниже отм.0.00 с радиаторами MI40-A0 на расчетную температуру -32°	Раздел IO.I-I	Панели наружных стен однослойные
Э I-I	Электрооборудование ниже и выше отм.0.00	Раздел IO.I-I3	"-
УС I-I	Устройства связи и сигнализации ниже и выше отм.0.00	Раздел IO.2-2	Панели внутренних стен и перегородки
СМ I	Сметы	Раздел IO.2-3	"-
Часть 9	Узлы и детали	Раздел IO.2-4	"-
Раздел 9.I-I	Монтажные узлы и детали ниже отм.0.00	Раздел IO.2-8	"-
Раздел 9.I-3	"-	Раздел IO.3-4	Панели перекрытий
Раздел 9.2-I	Монтажные узлы и детали выше отм.0.00 (панели наружных стен - однослойные)	Раздел IO.3-8	"-
Раздел 9.2-3	"-	Раздел IO.4-I	Разные бетонные и железобетонные изделия
Раздел 9.2-7	"-	Раздел IO.4-2	"-
Раздел 9.7-2	Санитарно-технические узлы и детали	Раздел IO.6-I	Деревянные изделия
		Раздел IO.6-2	"-
		Раздел IO.7-I	Металлические изделия
		Серия 90	
		Раздел IO.6-8	Подстолье под мойку ПМ-500
		Серия 93	
		Раздел IO.IO-I3	Сметные цены на железобетонные изделия
		Расчеты сметных цен	РСЦ I-73, РСЦ 3-73, РСЦ 4-74, РСЦ 5-75

Объем проектных материалов, приведенных к формату II, - 3148 форматок, в том числе изделий заводского изготовления 2626 форматок.

В7ЕА АВТОР ПРОЕКТА ЦНИИЭП жилища, Москва, I27434, Дмитровское шоссе, 9, корп. "Б"

В7НА УТВЕРЖДЕНИЕ Утвержден Госгражданстроем 23 декабря I980 г., приказ № 365. Введен в действие ЦНИИЭП жилища, приказ № 225 от I9 июня I98I г.

В7КА ПОСТАВЩИК ЦНИИЭП жилища, Москва, I27434, Дмитровское шоссе, 9, корп. "Б"

Катал.л.№ 045903

Д.Б.Ломоносов

Гл. экономист

П.Н.Чуделев

Гл. архитектор проекта

млпа

А.Р

Гл. архитектор института

М.А.Сорокина

Гл. инженер проекта