

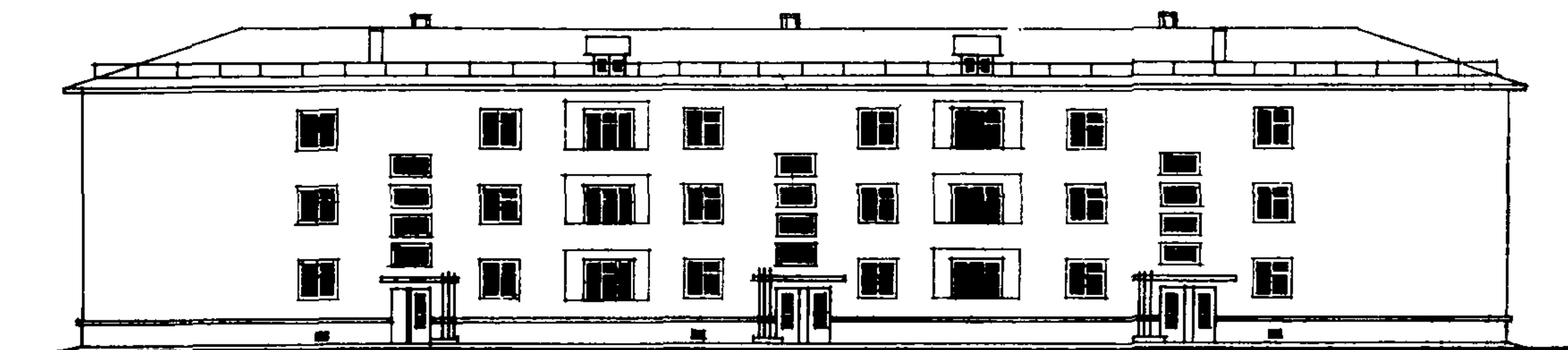
Изл. сел. сб. 1-12-85

I-12-82

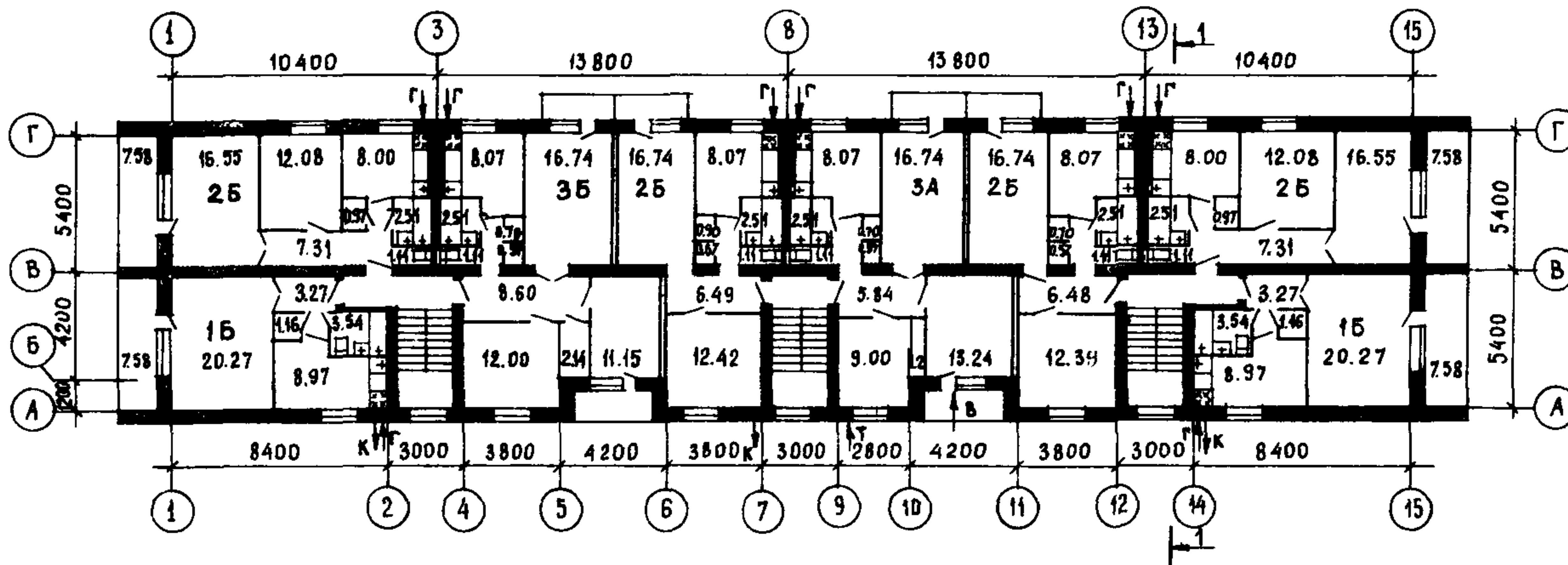
I2I

СССР	СТРОИТЕЛЬНЫЙ КАТАЛОГ ЧАСТЬ 2 ТИПОВЫЕ ПРОЕКТЫ ПРЕДПРИЯТИЙ, ЗДАНИЙ И СООРУЖЕНИЙ	ТИПОВОЙ ПРОЕКТ II4-24-45/I.2 УДК 728.07:691.421-431
	ЦИТП	ОХСО
ДЕКАБРЬ 1982	ТРЕХЭТАЖНЫЙ ТРЕХСЕКЦИОННЫЙ ДОМ НА 24 КВАРТИРЫ	На 2-х листах На 3-х страницах Страница I

Ф А С А Д I-I5



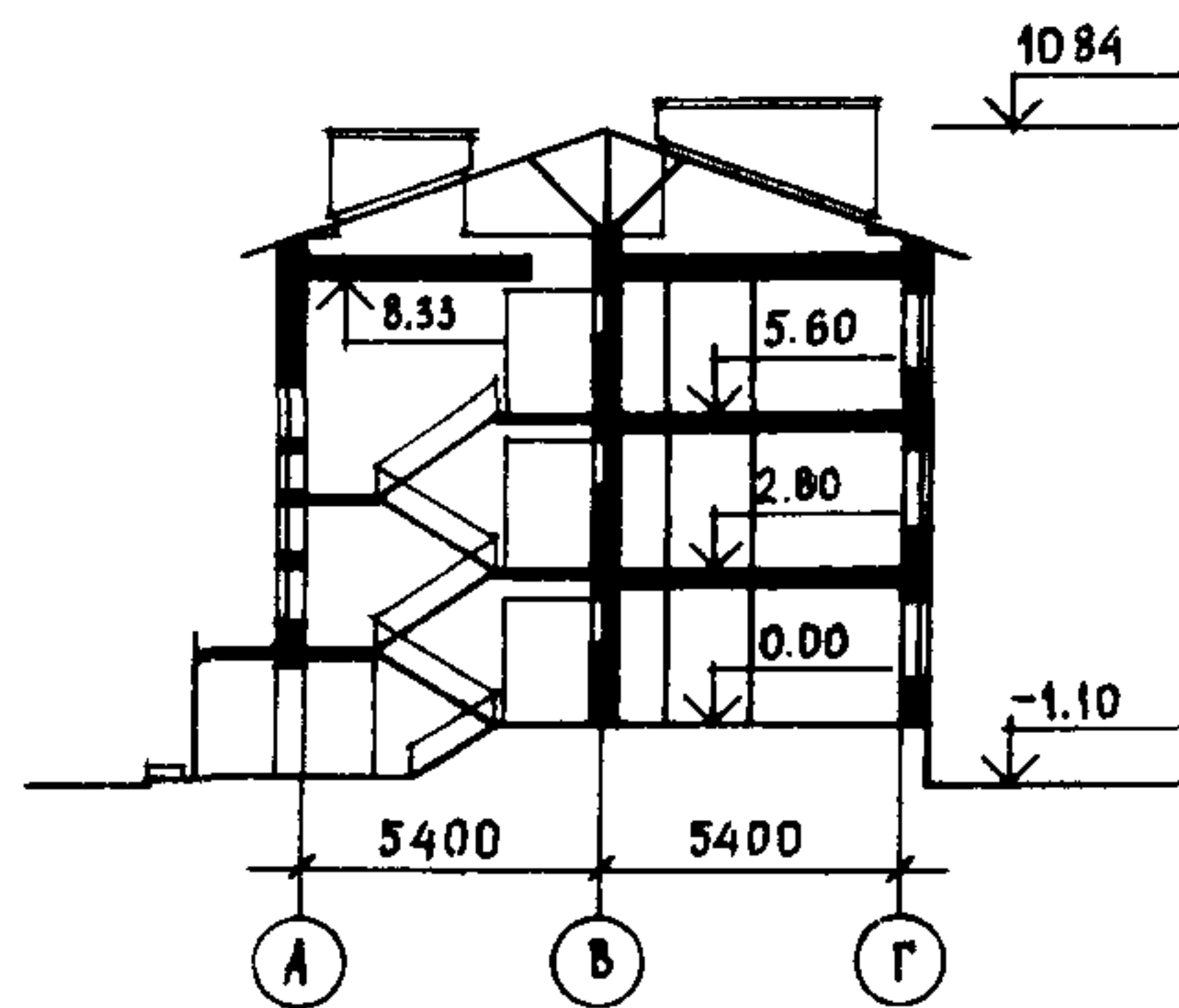
ПЛАН ТИПОВОГО ЭТАЖА



ЭКСПЛИКАЦИЯ КВАРТИР

Квартиры (тип)	Кол.	Площадь, м ²	
		Жилая	Общая
Однокомнатные 1Б	6	20,27	38,43
Двухкомнатные 2Б	6	28,63	49,73
Двухкомнатные 2Б	3	29,13	50,78
Двухкомнатные 2Б	3	29,16	50,62
Трехкомнатные 3А	3	40,18	61,19
Трехкомнатные 3Б	3	39,89	65,80
Средняя площадь квартиры		31,21	52,76

Р А З Р Е З I-I



ТРЕХЭТАЖНЫЙ ТРЕХСЕКЦИОННЫЙ ДОМ НА 24 КВАРТИРЫ	ТИПОВОЙ ПРОЕКТ II4-24-45/I.2	Лист I Страница 2
---	---------------------------------	----------------------

D2BA СТРОИТЕЛЬНЫЕ КОНСТРУКЦИИ И ИЗДЕЛИЯ

Конструктивная схема с продольными несущими стенами и опиранием плит перекрытия на несущие стены.

Фундаменты - ленточные, бутобетонные.

Стены наружные и внутренние - из пустотелого кирпича (вариант из полнотелого кирпича).

Перекрытия - сборные железобетонные панели по серии I.141-I вып.7,16,17,58. Типоразмеров - 8. Плиты по серии I.242-2.

Типоразмеров - I

Перегородки - гипсоблочные, шлакоблочные.

Лестницы - сборные железобетонные марши и площадки с чистой поверхностью по серии I.151-I вып.I. Типоразмеров - I.

I.152-3 вып.I. Типоразмеров - 3.

Балконы и лоджии - сборные железобетонные плиты по серии I.137-3 вып.I. Ограждения - деревянные. Типоразмеров - 4.

Крыша - скатная, чердачная, стропила из пиломатериалов.

Кровля - волнистые асбестоцементные листы по обрешетке из реек.

Двери наружные - щитовой конструкции по серии I.136-II. Типоразмеров - 6

Двери внутренние - щитовой конструкции по серии I.136-IO. Типоразмеров - 5

Окна со спаренными переплетами по серии I.136-3, вып.I Типоразмеров - 4.

Полы - дощатые, керамическая плитка, цементные.

Наибольшая масса монтажного элемента (плита перекрытия) - 2,52 т.

H5UA ОТДЕЛКА

НАРУЖНАЯ

Кладка стен с подбором лицевой поверхности кирпича с расшивкой швов, цоколь, - штукатурка крупным набрызгом.

ВНУТРЕННЯЯ

В комнатах и передних - улучшенная клеевая покраска, в кухнях и уборных - масляная панель на высоту 1,6 м, выше - высококачественная клеевая покраска.

J30B СКОРОСТНОЙ НАПОР ВЕТРА - $\frac{45 \text{ кгс/м}^2}{0,44 \text{ кПа}}$

R2co СТЕПЕНЬ ОГНЕСТОЙКОСТИ - вторая
N1 BD РАСЧЕТНАЯ ТЕМПЕРАТУРА НАРУЖНОГО ВОЗДУХА
минус 20°, 25°C

G2DD КЛИМАТИЧЕСКИЕ РАЙОНЫ УССР - II, III

C3GA ИНЖЕНЕРНОЕ ОБОРУДОВАНИЕ

Водопровод - хозяйственно-питьевой, расчетный напор на вводе 17,7 м.вод.ст.

Канализация - бытовая во внешнюю сеть.

Отопление - водяное центральное. Система однетрубная с радиаторами M-140-A0 для расчетных температур -20°, -25°C.

Температура теплоносителя - 95-70°C.

Вентиляция - естественная, из кухонь 2,3 этажей - принудительная.

Горячее водоснабжение - централизованное от внешней сети, расчетный напор на вводе 18 м.вод.ст. (вариант - от проточных водонагревателей).

Газоснабжение - от внешней сети к кухонным плитам (вариант - к кухонным плитам и проточным водонагревателям).

Электроснабжение - от внешней сети, напряжение 220/380 В.

Освещение - лампами накаливания.

Устройства связи - радиотрансляция, телеантенна, телефонный ввод.

C2ED ОСНАЩЕНИЕ ЗДАНИЯ

Оборудование кухонь и санузлов - газовые плиты, мойки, унитазы, ванны, умывальники.

J3NB ВЕС СНЕГОВОГО ПОКРОВА $\frac{70-100 \text{ кгс/м}^2}{0,68-0,98 \text{ кПа}}$

G1BF ОРИЕНТАЦИЯ - неограниченная

G2EE ИНЖЕНЕРНО-ГЕОЛОГИЧЕСКИЕ УСЛОВИЯ - обычные

ТРЕХЭТАЖНЫЙ ТРЕХСЕКЦИОННЫЙ ДОМ НА 24 КВАРТИРЫ	ТИПОВОЙ ПРОЕКТ II4-24-45/I.2	Лист 2 Страница 3
---	---------------------------------	----------------------

Наименование	Всего	На 1м2 приведен- ной общей площади	Наименование	Всего	На 1 м2 приведен- ной общей площади
VI IA СТОИМОСТЬ			V4KA ЭКСПЛУАТАЦИОННЫЕ ПОКАЗАТЕЛИ		
VI IB Общая сметная стоимость тыс. руб.	103,15	0,081	Расход		
VI IC в том числе:			V4KH воды		
VI ID строительно-монтаж-ных работ	103,15	0,081	холодной	л/с	0,717 -
			горячей	"	0,969 -
VI JA ТРУДОЕМКОСТЬ			V4KI Канализационные стоки	"	3,05 -
VI JF Построечные трудо-вне затраты чел. дн.	4475,8	3,5	V4KN Тепла	ккал/ч кВт	214021 248,86 -
VI KA РАСХОДЫ			в том числе:		
VI KB Расход строительных материалов			на отопление	"	90465 -
Цемент	т	181,9	105,19		
Цемент, приведенный к марке М400	"	169,6 (84,4)	на горячее водо-снабжение	"	123556 -
в том числе:			Тепла на отопление 1 м2 общей площади	"	75 -
на сборные изделия	"	86,8	V4KJ Газа	м3/ч	0,087 -
Сталь	"	16,9 (4,3)	V4KK Потребная электри-ческая мощность	кВт	7,0 -
Сталь, приведенная к классам А-I и С38/23	"	21,5	Эксплуатационные затраты	руб/год	22,3 -
в том числе:			G3NB ТЕХНИЧЕСКИЕ ХАРАКТЕРИСТИКИ		
на сборные изделия	"	17,9	Объем строительный м3		10523,6 8,23
Бетон и железобетон	м3	484,7	в том числе:		
в том числе:			подземной части	"	6250,18 4,89
монолитный тяжелый	"	195,2	G3OC Площадь		
сборный тяжелый	"	289,5	G3OI застройки	м2	1148,49 -
Лесоматериалы	"	112,5	G3OB приведенная общая	"	604,46 -
Лесоматериалы, приве-денные к круглому лесу	"	168,7 (82,3)	G3OK общая	"	1278,69 -
Кирпич	тыс.шт.	297,8	жилая	"	1214,16 -
Масса конструкций и материалов	т	3081,1	летних помещений	"	708,48 0,55
Масса надземной части (от низа перекрытия технического подполья)	"	2532,3			137,86 -

В скобках указывается потребность строительных материалов без учета расходов на изготовление сборных изделий, конструкций.

ДОПОЛНИТЕЛЬНЫЕ ДАННЫЕ

Проект разработан взамен т.п. II4-24-45. Показатели приведены для условий строитель-ства при расчетной температуре -20°C и весе снегового покрова 70 кг/м^2 . Разработан вариант дома с подвалом. Расчетный показатель - 1 м2 приведенной общей площади.

B7EA

СОСТАВ ПРОЕКТНОЙ ДОКУМЕНТАЦИИ

Альбом I - Архитектурно-строительные, санитарно-технические и электротехнические чертежи.
Альбом II - Сметы

Применяемые типовые проекты: типовый проект II4-24-2/I "Двухэтажный двухсекционный дом на 12 квартир", альбом II и III.

Объем проектных материалов, приведенных к формату II - 608 форматок.

B7BA в том числе изделия заводского изготовления - 122 форматки.

B7HA АВТОР ПРОЕКТА УкраинИИграждансельстрой, 252039, Киев-39, пр. 40-летия Октября, 50

УТВЕРЖДЕНИЕ

Утвержден Госстроем УССР 9 июля 1973 г., приказ № 154

B7KA

Введен в действие институтом "УкраинИИграждансельстрой", приказ № 15 28 апреля 1982 г.

ПОСТАВЩИК

Киевский филиал ЦИП, 252057, Киев-57, ул. Эжена Потье, 12

Инв. №

Катал.л. № 046834

М.Р.САГАН

Главный архитектор
проекта

А.Е.АНТОНЮК

Главный инженер
института