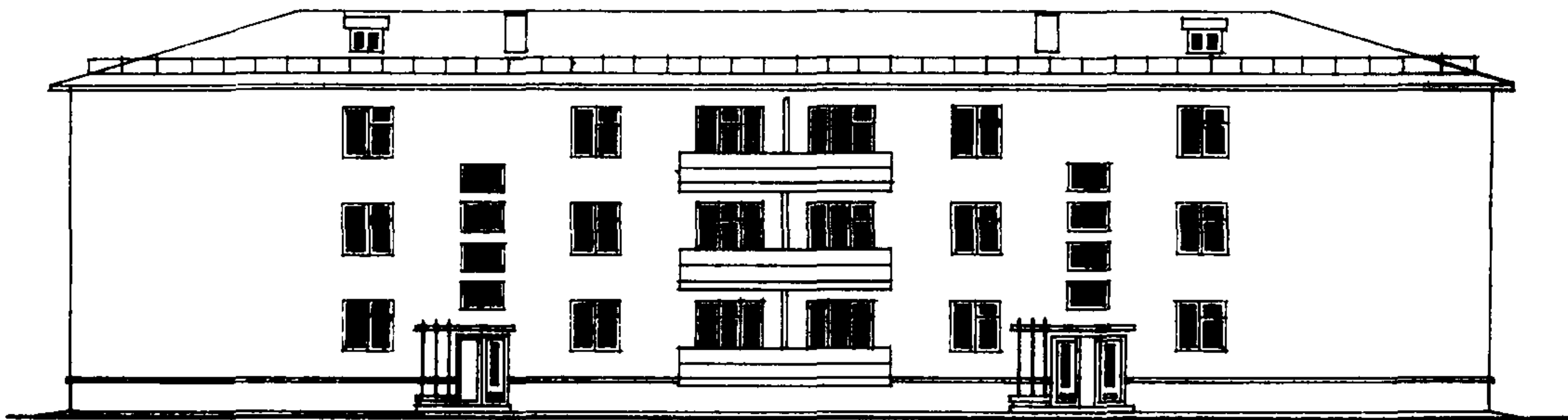


I-12-82

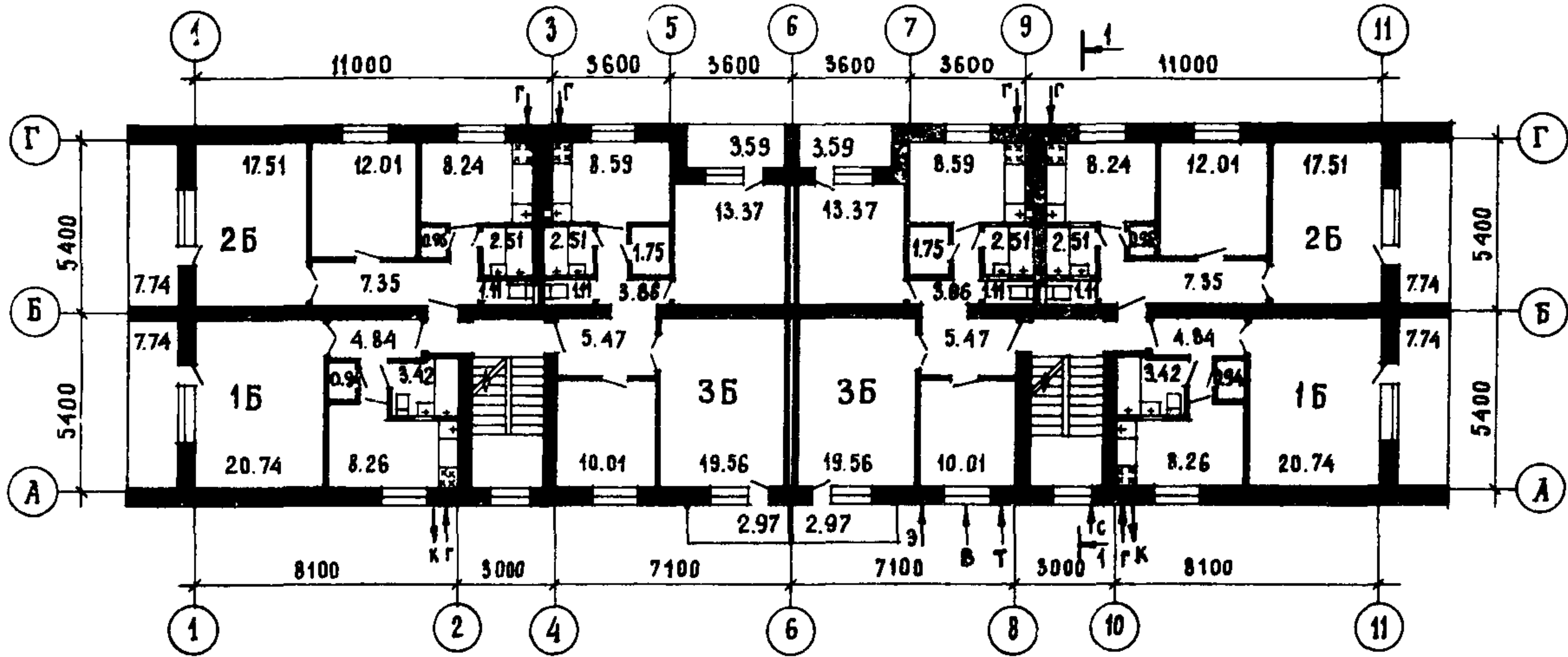
Изм. кат. № 1-12-85
II7

СССР	СТРОИТЕЛЬНЫЙ КАТАЛОГ ЧАСТЬ 2 ТИПОВЫЕ ПРОЕКТЫ ПРЕДПРИЯТИЙ, ЗДАНИЙ И СООРУЖЕНИЙ	ТИПОВОЙ ПРОЕКТ II4-24-26/I.2 УДК 728.87:691.421-431
ЦИТП		ОХСО
ДЕКАБРЬ 1982	ТРЕХЭТАЖНЫЙ ДВУХСЕКЦИОННЫЙ ДОМ НА 18 КВАРТИР	На 2-х листах На 3-х страницах Страница I

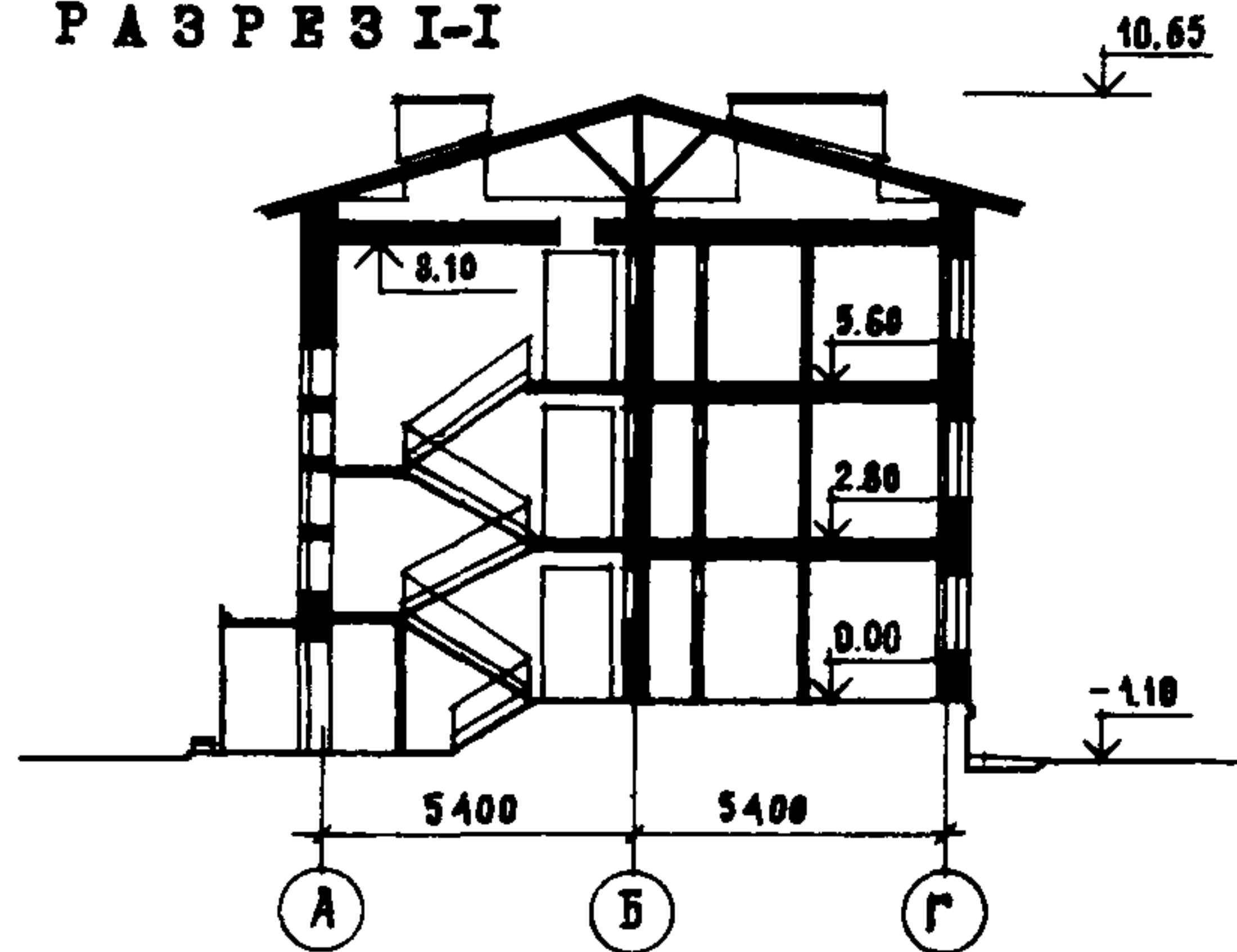
Ф А С А Д I-II



ПЛАН ТИПОВОГО ЭТАЖА



Р А З Р Е З I-I



ЭКСПЛИКАЦИЯ КВАРТИР

Квартиры (тип)	Кол.	Площадь, м ²	
		жилая	общая
Однокомнатные 1Б	6	20,74	38,18
Двухкомнатные 2Б	6	29,52	50,79
Трехкомнатные 3Б	6	42,94	66,23
Средняя площадь квартиры		31,06	51,73

ТРЕХЭТАЖНЫЙ ДВУХСЕКЦИОННЫЙ ДОМ НА 18 КВАРТИР	ТИПОВОЙ ПРОЕКТ II4-24-26/I.2	Лист I Страница 2
--	---------------------------------	----------------------

D2BA СТРОИТЕЛЬНЫЕ КОНСТРУКЦИИ И ИЗДЕЛИЯ

Конструктивная схема с продольными несущими стенами и опираемом плит перекрытия на несущие стены.

Фундаменты - ленточные, бутобетонные.

Стены наружные и внутренние - из пустотелого кирпича (вариант - из полнотелого кирпича).

Перекрытия - оборные железобетонные панели по серии I.141-I вып.7,16,17,58. Типоразмеров - 8. Плиты по серии I.242-2.

Типоразмеров - I.

Перегородки - гипсоблочные, шлакоблочные.

Лестницы - оборные железобетонные марши и площадки с чистой бетонной поверхностью по серии I.151-I вып.1. Типоразмеров - I. I.152-3 вып.1. Типоразмеров - 3.

Балконы и лоджии - оборные железобетонные плиты по серии I.137-3 в.1. Ограждения - деревянные. Типоразмеров - 4

Крыша - скатная, чердачная, стропила из пиломатериалов.

Кровля - волнистые асбестоцементные листы по обрешетке из реек (вариант - рулонная)

Двери наружные - щитовой конструкции по серии I.136-II. Типоразмеров - 6

Двери - внутренние - щитовой конструкции по серии I.136-10. Типоразмеров - 5.

Окна со спаренными переплетами по серии I.136-3 вып.1. Типоразмеров - 4.

Полы - дощатые, керамическая плитка, цементные.

Наибольшая масса монтажного элемента (плита перекрытия) - 2,52 т

H5UA ОТДЕЛКА
НАРУЖНАЯ

Кладка стен с подбором лицевой поверхности кирпича с расшивкой швов, цоколь - штукатурка крупным набрызгом.

ВНУТРЕННЯЯ

В комнатах и передних - улучшенная клеевая покраска, в кухнях и уборных - масляная панель на высоту 1,6 м, выше - высококачественная клеевая покраска

J30B СКОРОСТНОЙ НАПОР ВЕТРА - $\frac{45 \text{ кгс/м}^2}{0,44 \text{ кПа}}$

R2GO СТЕПЕНЬ ОГНЕСТОЙКОСТИ - вторая

N1BD РАСЧЕТНАЯ ТЕМПЕРАТУРА НАРУЖНОГО ВОЗДУХА - минус 20°, 25°С

G2DD КЛИМАТИЧЕСКИЕ РАЙОНЫ УССР - II, III

C2EA ИНЖЕНЕРНОЕ ОБОРУДОВАНИЕ

Водопровод - хозяйственно-питьевой, расчетный напор на вводе 18 м.вод.ст.

Канализация - бытовая во внешнюю сеть.

Отопление - водяное, центральное. Система однетрубная с радиаторами M-140-A0 для расчетных температур -20°С, -25°С.

Температура теплоносителя 95-70°С.

Вентиляция - естественная, из кухонь 2,3 этажей - принудительная.

Горячее водоснабжение - централизованное от внешней сети, расчетный напор на вводе - 18 м.вод.ст. (вариант - от проточных водонагревателей).

Газоснабжение - от внешней сети к кухонным плитам (вариант - к кухонным плитам и проточным водонагревателям).

Электроснабжение - от внешней сети, напряжение - 220/380 В

Освещение - лампами накаливания.

Устройства связи - радиотрансляция, телеантенна, телефонный ввод.

C2ED ОСНАЩЕНИЕ ЗДАНИЯ

Оборудование кухонь и санузлов - газовые плиты, мойки, унитазы, ванны, умывальники

J3NB ВЕС СНЕГОВОГО ПОКРОВА - $\frac{70-100 \text{ кгс/м}^2}{0,68-0,98 \text{ кПа}}$

G1BF ОРИЕНТАЦИЯ - неограниченная

G2EE ИНЖЕНЕРНО-ГЕОЛОГИЧЕСКИЕ УСЛОВИЯ - обычные

ТРЕХЭТАЖНЫЙ ДВУХСЕКЦИОННЫЙ ДОМ НА 18 КВАРТИР	ТИПОВОЙ ПРОЕКТ II4-24-26/1.2	Лист 2 Страница 3
--	---------------------------------	----------------------

Наименование	Всего	На I м2 приведен- ной общей площади	Наименование	Всего	На I м2 приведен- ной общей площади
VI IA СТОИМОСТЬ			У4КА ЭКСПЛУАТАЦИОННЫЕ ПОКАЗАТЕЛИ		
VI IB Общая сметная стоим- мость	тыс. руб. 85,62	0,086	Расход		
в том числе:			V4KH воды		
VI IC строительно-монтаж- ных работ	" 85,62	0,086	холодной	л/с 0,61	-
VI IA ТРУДОЕМКОСТЬ			горячей	" 0,83	-
VI IE Построечные трудо- вые затраты	чел. дн. 3335,6	3,36	V4KI Канализационные стоки	" 2,87	-
VI KA РАСХОДЫ			V4KN Тепла	ккал/ч кВт 173600	-
VI KB Расход строительных материалов			в том числе:		
Цемент	т 132,2	0,133	на отопление	" 70400	-
Цемент, приведенный к марке М400	" 124,8 (50,3)	0,125		82,0	
в том числе:			на горячее водо- снабжение	" 103200	-
на сборные изделия	" 74,5	0,075		120,0	
Сталь	" 13,1 (2,6)	0,013	Тепла на отопление 1м2 общей площади	" 76	-
Сталь, приведенная к классам А-I и С38/23	" 16,9	0,017		0,09	
в том числе:			V4KJ Газ	м3/ч 33	-
на сборные изделия	" 12,0	0,012	V4KK Потребная электри- ческая мощность	кВт 18,78	-
Бетон и железобетон	м3 364,8	0,367	Эксплуатационные затраты	руб/год 8178,80	8,23
в том числе:					
монолитный тяжелый	" 150,2	-	ТЕХНИЧЕСКИЕ ХАРАКТЕРИСТИКИ		
сборный тяжелый	" 214,6	-	G3NB Объем строительный	м3 4808,77	4,84
Лесоматериалы	" 86,9	0,087	в том числе:		
Лесоматериалы, при- веденные к круглому лесу	" 121,6 (62,4)	0,12	подземной части	" 875,85	-
Кирпич	тыс.шт. 229,1	-	Площадь		
Масса конструкций и материалов	т 2293,3	2,31	G3OC застройки	м2 465,98	-
Масса надземной части (от низа перекрытия технического подполья)	" 1547,2	1,56	G3OI приведенная общая	" 993,78	-
			G3OB общая	" 932,16	-
			G3OK жилая	" 559,2	0,56
			летних помещений	" 132,24	-

ДОПОЛНИТЕЛЬНЫЕ ДАННЫЕ

Проект разработан взамен т.п. II4-24-26. Показатели приведены для условий строи-
тельства при расчетной температуре -20°C и весе снегового покрова 70 кг/м2. Разработан
вариант дома с подвалом. Расчетный показатель - 1м2 приведенной общей площади.

B7EA СОСТАВ ПРОЕКТНОЙ ДОКУМЕНТАЦИИ

Альбом I - Архитектурно-строительные, санитарно-технические и электротехнические чертежи
Альбом II - Сметы.

Примененные типовые проекты: типовой проект II4-24-2/1 "Двухэтажный двухсекционный
дом на 12 квартир", альбом II и III.

Объем проектных материалов, приведенных к формату II - 54I форматка,
в том числе изделия заводского изготовления - 58 форматок.

B7BA АВТОР ПРОЕКТА УкраинИИграждансельстрой, 252039, Киев-39, пр. 40-летия Октября, 50.

B7HA УТВЕРЖДЕНИЕ Утвержден Госстроем СССР 10 января 1973 г., приказ № 8.
Введен в действие институтом "УкраИИИграждансельстрой", приказ № 15
28 апреля 1982 г.

B7KA ПОСТАВЩИК Киевский филиал ЦИТИ, 252057, Киев-57, ул. Эжена Потье, 12.

Инв. №

Катал. л. № 046833

М.Р.САГАН

Главный архитектор
проекта

А.А.АВТОНИК

Главный инженер
института