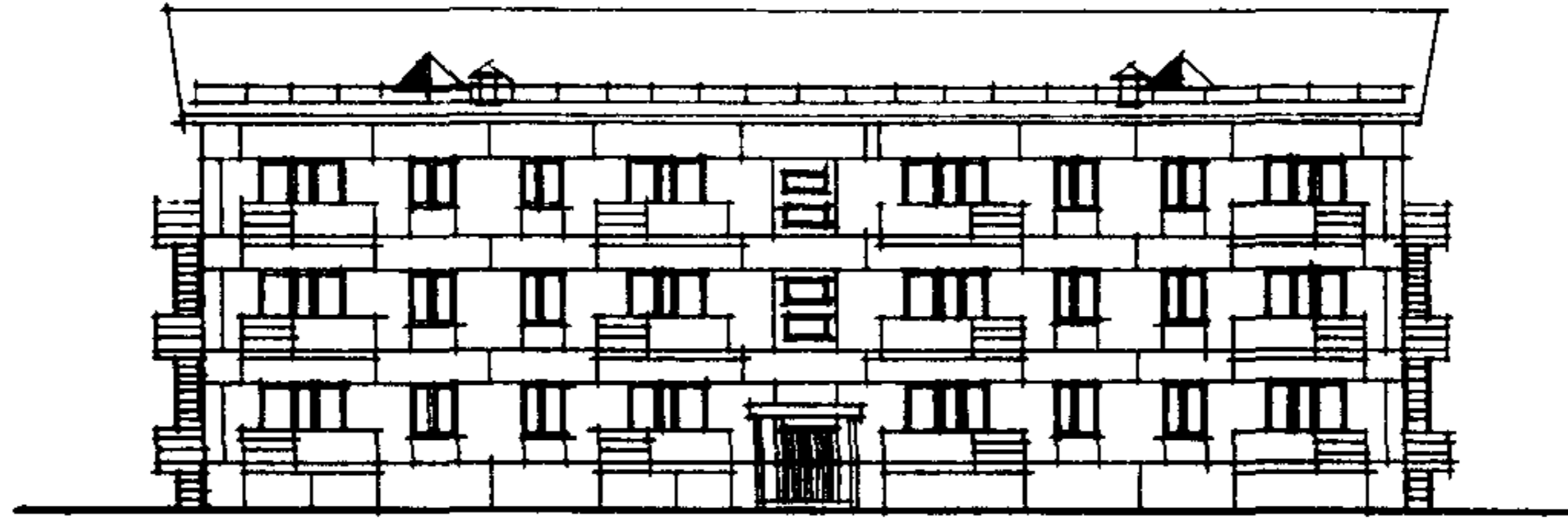
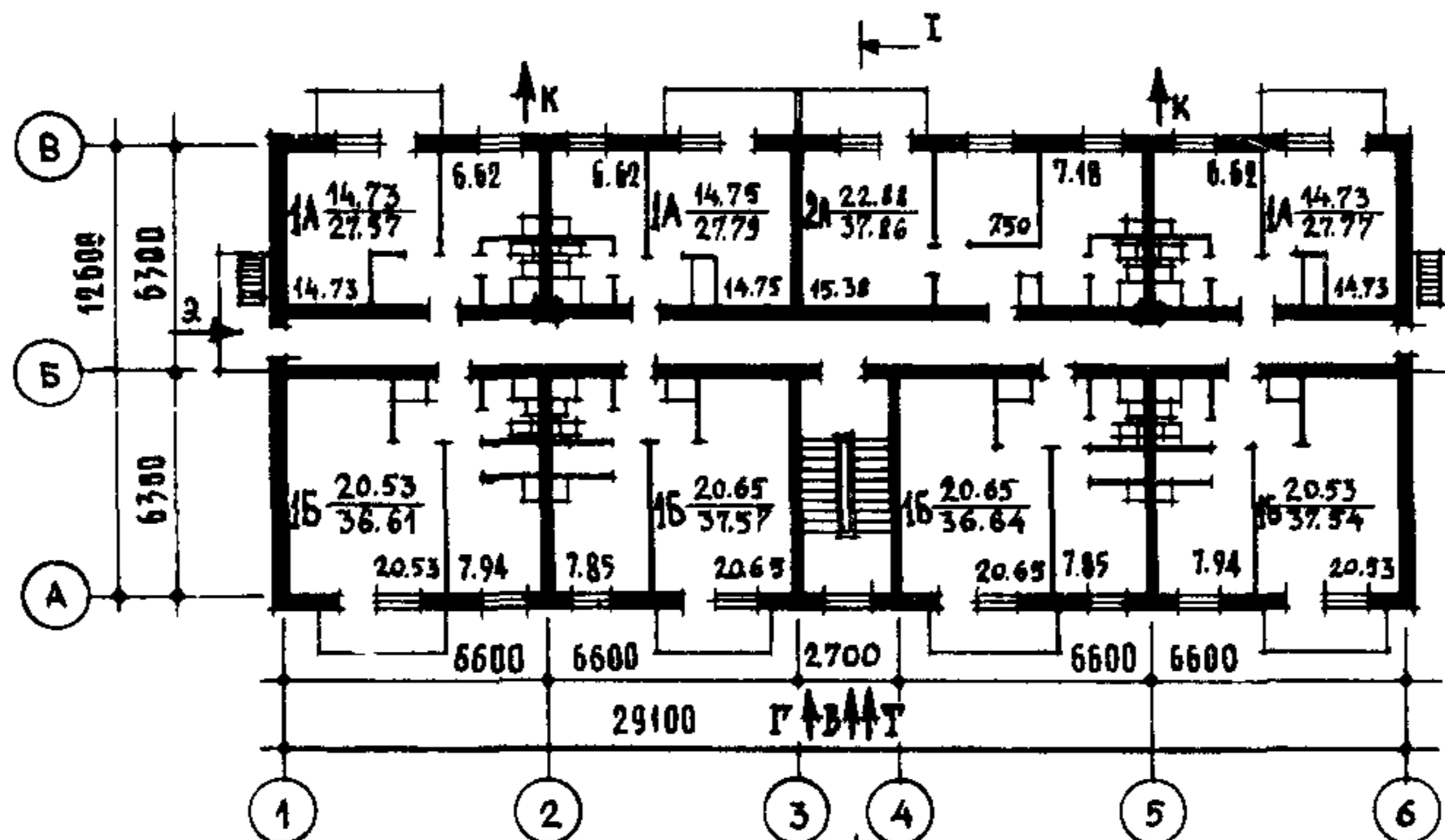


<p>СССР</p>	<p>СТРОИТЕЛЬНЫЙ КАТАЛОГ ЧАСТЬ 2 ТИПОВЫЕ ПРОЕКТЫ ПРЕДПРИЯТИЙ, ЗДАНИЙ И СООРУЖЕНИЙ</p>	<p>ТИПОВОЙ ПРОЕКТ I53-I7-63/I УДК 728.07:691-412</p>
<p>ЦИТП</p>	<p>ТРЕХЭТАЖНЫЙ 24-КВАРТИРНЫЙ ЖИЛОЙ ДОМ ДЛЯ МАЛОСЕМЕЙНЫХ</p>	<p>ОХСО</p>
<p>ДЕКАБРЬ 1982</p>		<p>На 2-х листах На 3-х страницах Страница I</p>

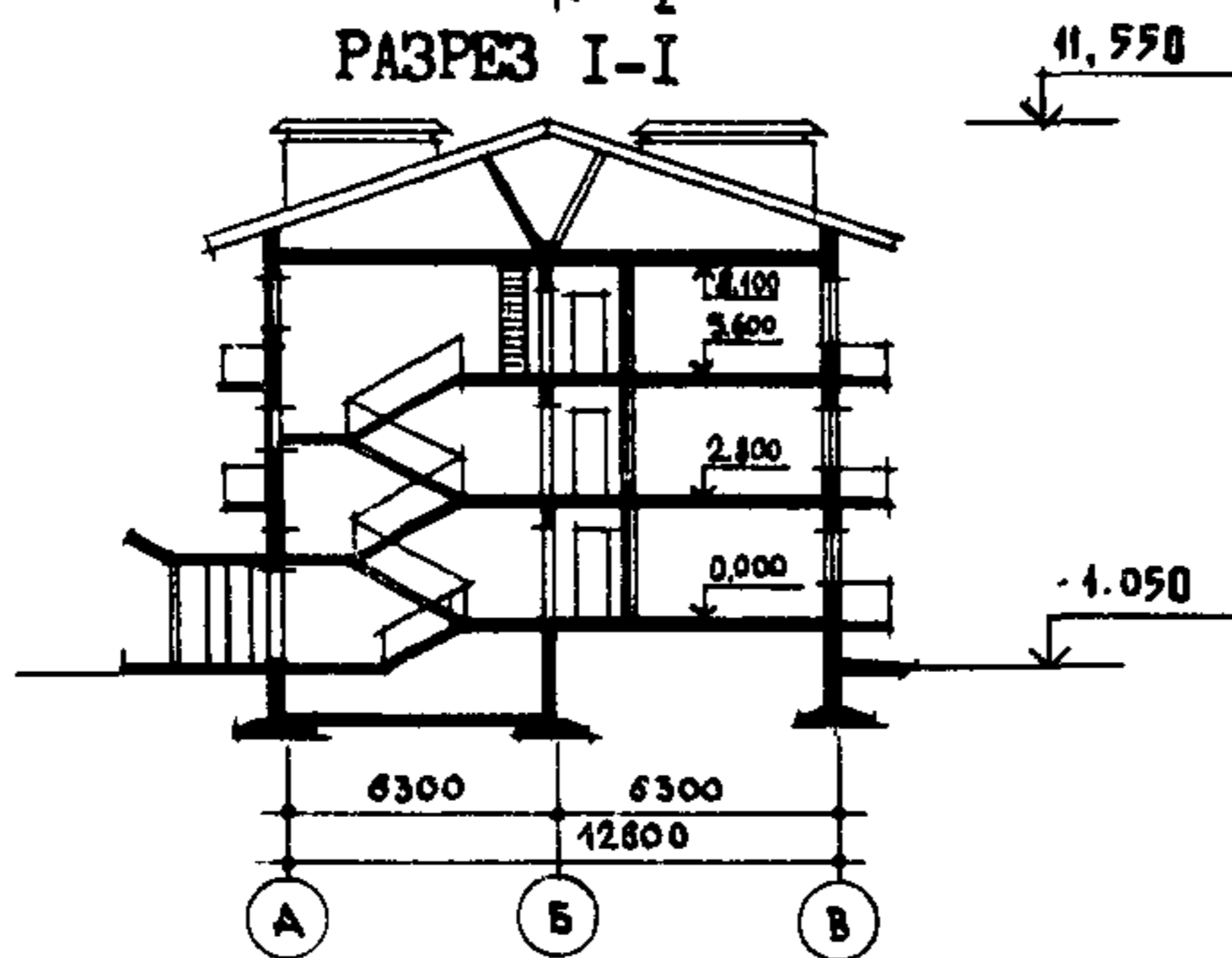
ФАСАД I-6



ПЛАН ТИПОВОГО ЭТАЖА



РАЗРЕЗ I-I



ЭКСПЛИКАЦИЯ КВАРТИР

Квартиры (тип)	Кол.	площадь м ²	
		жилая	общая
I-комнатные квартиры типа 1А	9	14,73	14,77
I-комнатные квартиры типа 1Б	12	20,59	37,09
2-комнатные квартиры типа 2А	3	22,88	37,86
Средняя площадь квартиры		18,68	33,67

ТРЕХЭТАЖНЫЙ 24-КВАРТИРНЫЙ ЖИЛОЙ ДОМ ДЛЯ МАЛОСЕМЕЙНЫХ	ТИПОВОЙ ПРОЕКТ I53-I7-63/I	Лист I Страница 2
--	-------------------------------	----------------------

D2BA СТРОИТЕЛЬНЫЕ КОНСТРУКЦИИ И ИЗДЕЛИЯ

Конструктивная схема с продольными стенами.

Фундаменты - из сборных бетонных блоков ГОСТ 13579-78 и железобетонных плит по серии I.II2-5, вып. 0,1,2.
Типоразмеров - 5

Стены наружные - из крупных легкобетонных блоков по серии I.I33-2, вып. 7,8.
Типоразмеров - 14

Стены внутренние - из крупных железобетонных блоков по серии I.I34-2, вып. 4,5.
Типоразмеров - 9

Перекрытия - сборные железобетонные панели с круглыми пустотами по серии I.I4I-1, вып. 9,17,58.
Типоразмеров - 4

Лестница - сборная железобетонная по серии I.I5I-1, вып. I; I.I52-4, в.I.
Типоразмеров - 3

Перегородки - гипсобетонные панельные по серии I7 ал. IV ч.I.
Типоразмеров - 5

Санузлы - россыпью.

Балконы - сборные железобетонные плиты

Ограждения - асбестоцементные листы.

Крыша - с холодным чердаком и наружным водостоком.

Кровля - асбестоцементные волнистые листы ГОСТ 16233-77.

Встроенное оборудование - антресольные и шкафные дверцы по серии I.I72-4.

Двери наружные - по серии I.I36-II, ч. I,2.
Типоразмеров - 2

Двери внутренние - по серии I.I36-IO.
Типоразмеров - 6

Окна - с раздельными переплетами по серии I.I36 5-I6, часть 2.
Типоразмеров - 3

Полы - дощатые, керамическая плитка, перхлорвиниловая плитка.

Наибольшая масса конструкции - (панель перекрытия) - 2,8 т.

H5UA ОТДЕЛКА

НАРУЖНАЯ

Расшивка швов с окраской красками ПХВ.

ВНУТРЕННЯЯ

В жилых комнатах и прихожих - оклейка обоями. В ванных комнатах, в местах примыкания санитарных приборов - облицовка глазурованной плиткой на высоту 1,8 м. Стены кухонь по всей длине кухонного фронта - облицовка глазурованной плиткой на высоту 0,6 м. В коридорах и лестничных клетках - клеевая покраска стен на всю высоту.

C3GA ИНЖЕНЕРНОЕ ОБОРУДОВАНИЕ

Водопровод - хозяйственно-питьевой, расчетный напор у основания стояков - 16x10⁵ Па.

Канализация - хозяйственно-бытовая в поселковую сеть.

Отопление - водяное. Система двухтрубная с нижней разводкой, попутная; радиаторы М-140-А0. Температура теплоснабжения 95-70°C.

Газоснабжение - от внешней сети к кухонным плитам.

Вентиляция - естественная.

Горячее водоснабжение - от внешней сети, расчетный напор у основания стояков 16x10⁵ Па.

Электроснабжение - III категория, напряжение 220/380в, освещение - лампами накаливания.

Устройства связи - радиофикация, коллективная телеантенна, телефонный ввод.

C2ED ОСНАЩЕНИЕ ЗДАНИЯ

Оборудование кухонь и санузлов - газовые плиты, мойки, унитаза, ванны, умывальники.

J30B СКОРОСТНОЙ НАПОР ВЕТРА - $\frac{45 \text{ кгс/м}^2}{0,44 \text{ кПа}}$

J3NB ВЕС СНЕГОВОГО ПОКРОВА - $\frac{100 \text{ кгс/м}^2}{0,97 \text{ кПа}}$

R200 СТЕПЕНЬ ОГНЕСТОЙКОСТИ - вторая

N1BD РАСЧЕТНАЯ ТЕМПЕРАТУРА НАРУЖНОГО ВОЗДУХА - минус 20, 30, 40°C

G1BF ОРИЕНТАЦИЯ - свободная

G2DD КЛИМАТИЧЕСКИЕ РАЙОНЫ И ПОДРАЙОНЫ СССР - IB, II, с возможностью применения в III

G2EE ИНЖЕНЕРНО-ГЕОЛОГИЧЕСКИЕ УСЛОВИЯ - обычные

