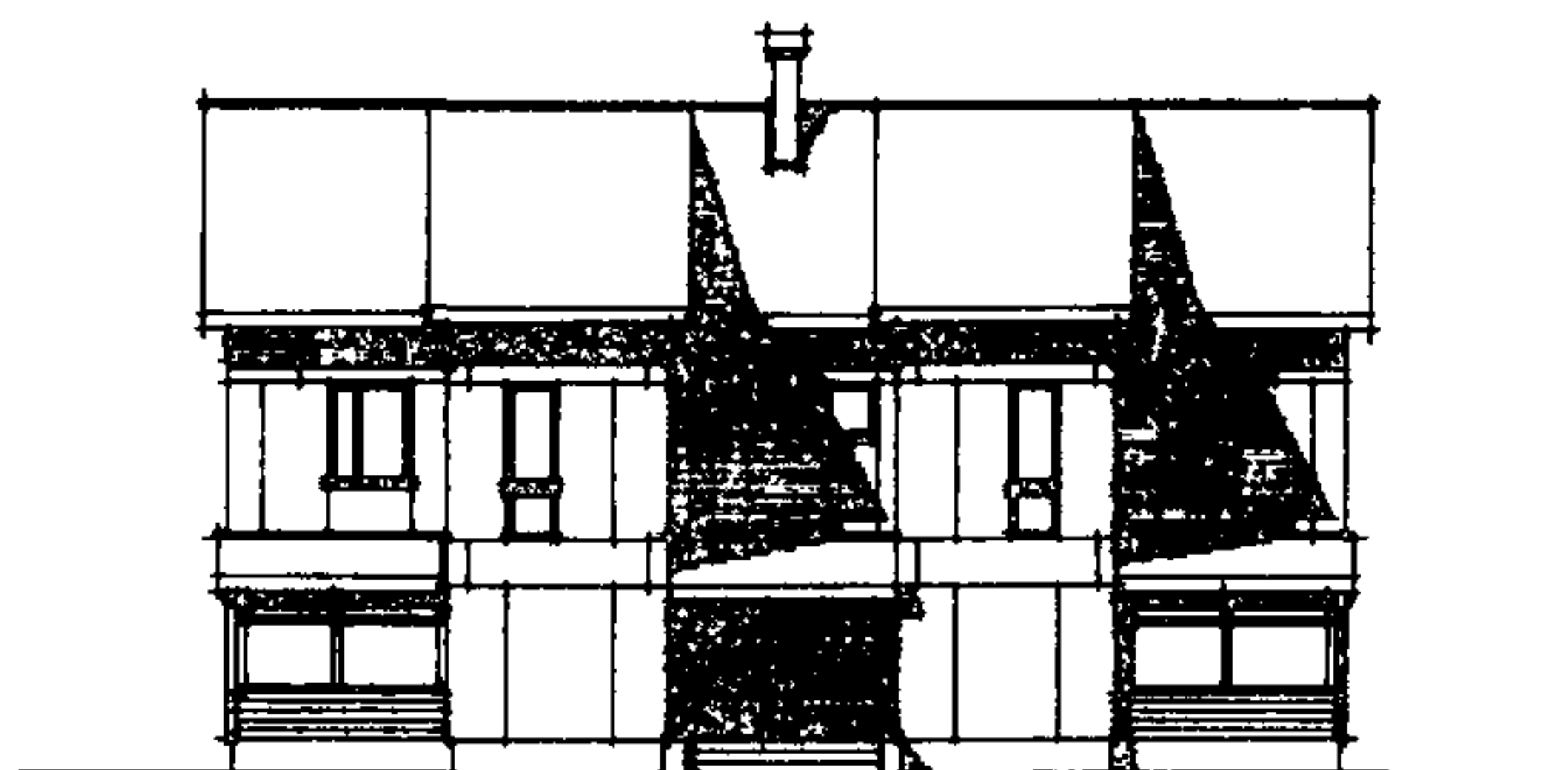
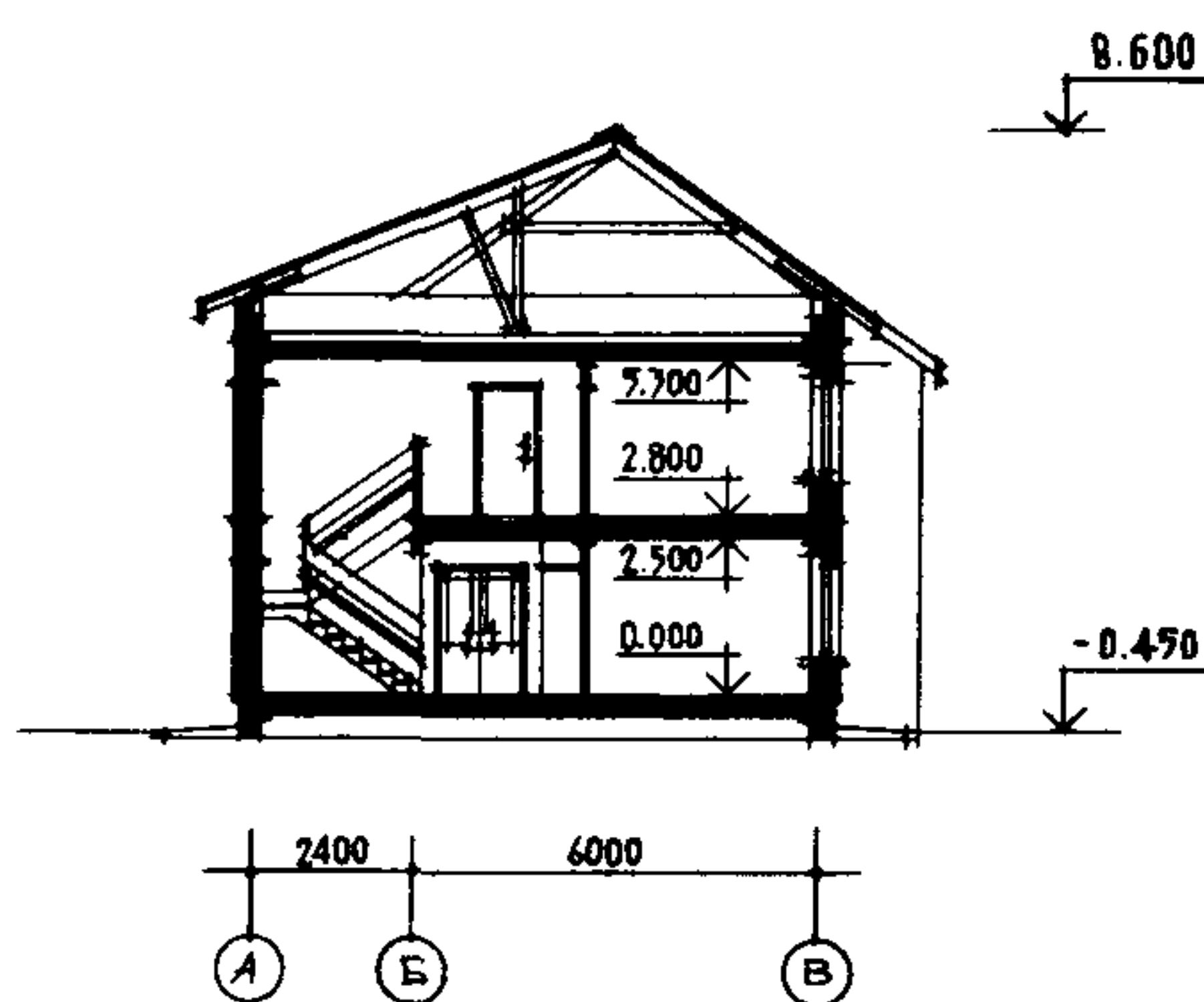


<p>СССР</p>	<p>СТРОИТЕЛЬНЫЙ КАТАЛОГ ЧАСТЬ 2 ТИПОВЫЕ ПРОЕКТЫ ПРЕДПРИЯТИЙ, ЗДАНИЙ И СООРУЖЕНИЙ</p>	<p>ТИПОВОЙ ПРОЕКТ I43-I7-62/I УДК 728.01:691-412</p>
<p>ЦИТП</p>	<p>ДВУХЭТАЖНЫЙ 2-КВАРТИРНЫЙ БЛОКИРОВАННЫЙ ДОМ С КВАРТИРАМИ ТИПА 4А В ДВУХ УРОВНЯХ</p>	<p>ОХСО</p>
<p>ДЕКАБРЬ 1982</p>		<p>На 2-х листах На 3-х страницах Страница I</p>

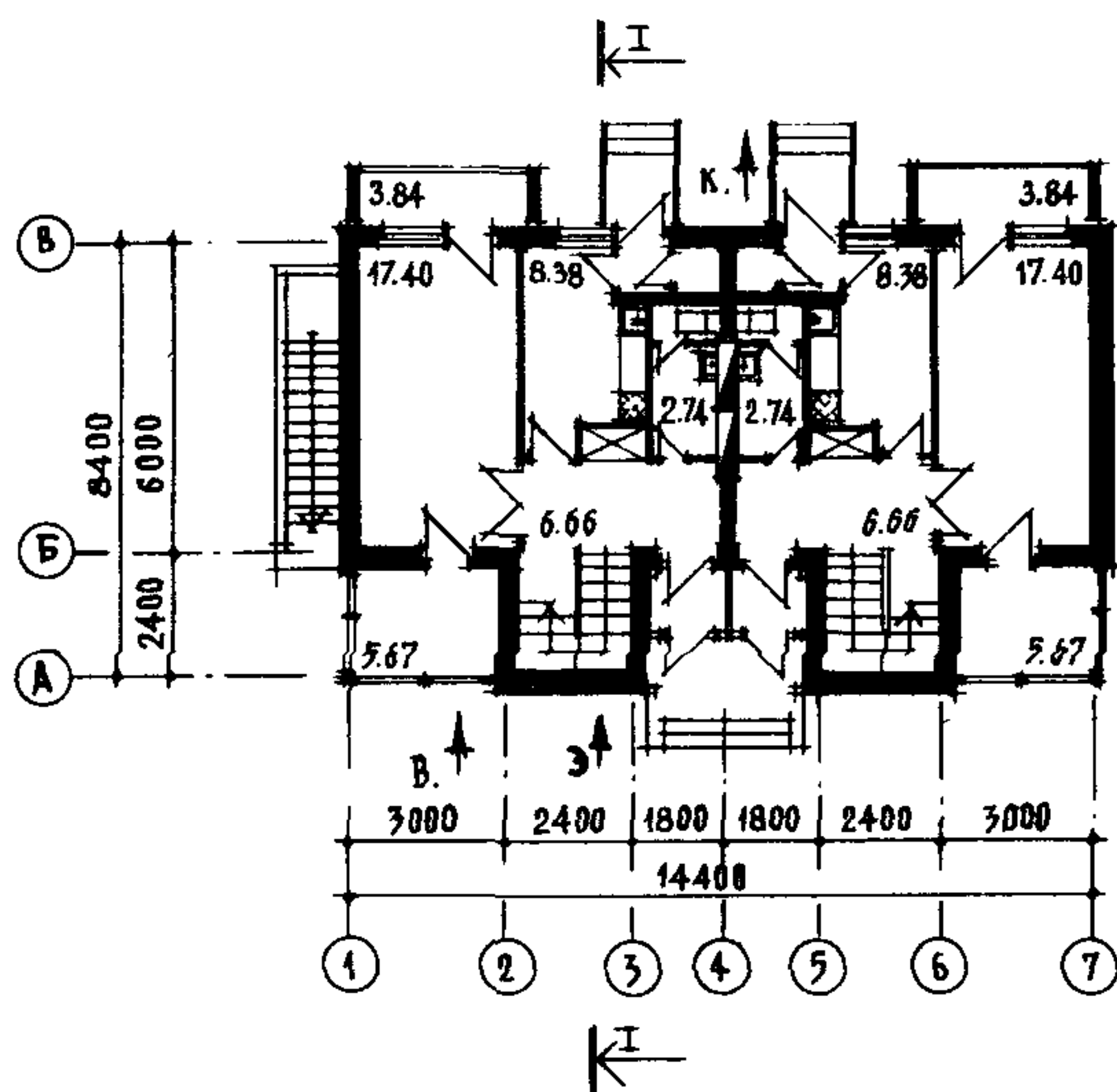
ФАСАД 1-7



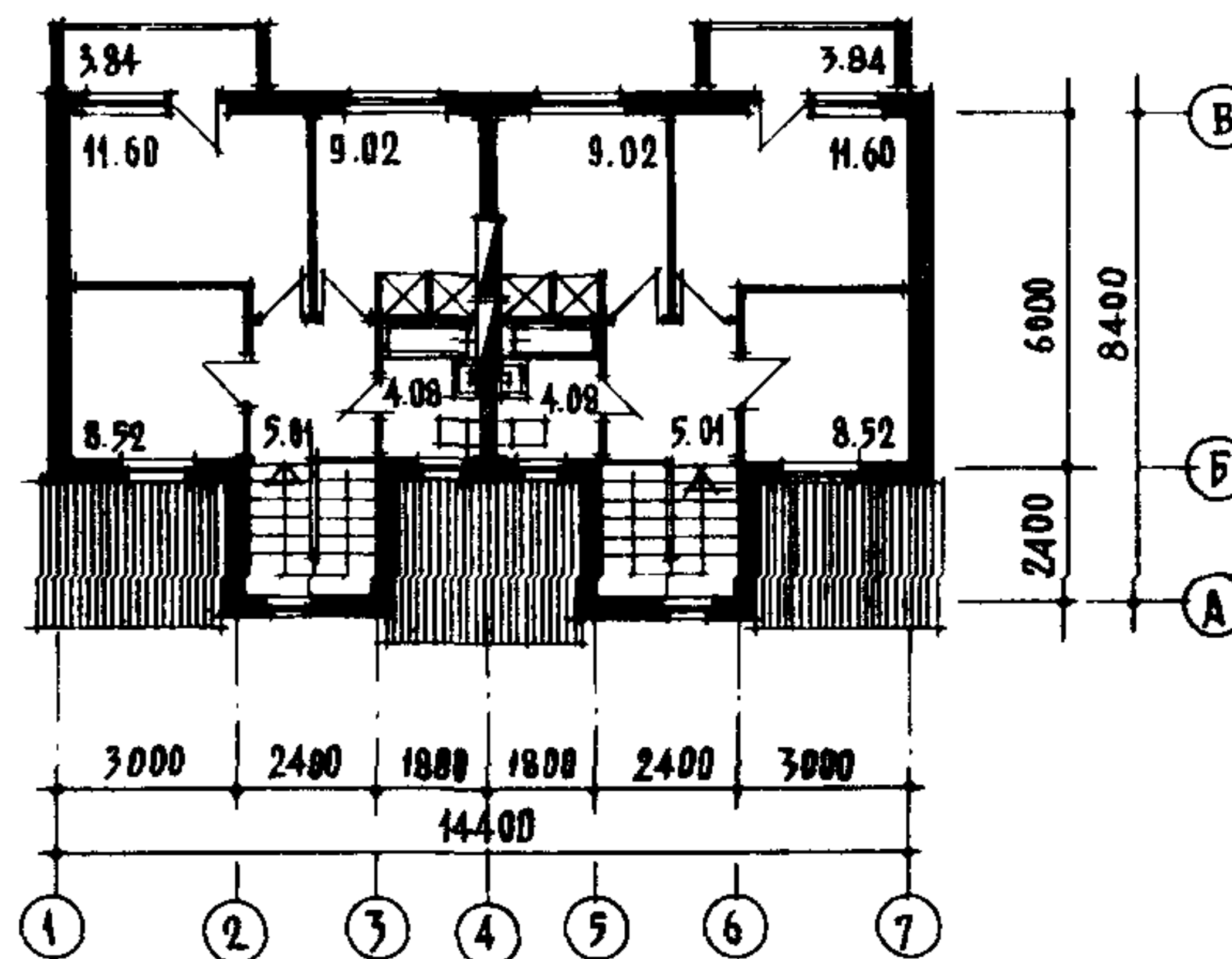
РАЗРЕЗ I-I



ПЛАН 1 ЭТАЖА



ПЛАН 2 ЭТАЖА



ЭКСПЛИКАЦИЯ КВАРТИР

Квартиры (тип)	Кол-во	Площадь, м ²	
		жилая	общая
Четырехкомнатная 4А	2	46,54	78,07

<p align="center">ДВУХЭТАЖНЫЙ 2-КВАРТИРНЫЙ БЛОКИРОВАННЫЙ ДОМ С КВАРТИРАМИ ТИПА 4А В ДВУХ УРОВНЯХ</p>	<p align="center">ТИПОВОЙ ПРОЕКТ I43-I7-62/I</p>	<p align="center">Лист I Страница 2</p>
--	--	---

D2BA СТРОИТЕЛЬНЫЕ КОНСТРУКЦИИ И ИЗДЕЛИЯ

Конструктивная схема с продольными несущими стенами.

Фундаменты - из сборных бетонных блоков ГОСТ I3579-78 и железобетонных плит по серии I.II2-5, вып.0,2,4
Типоразмеров - 5

Стены наружные - из крупных легкобетонных блоков по серии I.I33-2, вып. 7,8
Типоразмеров - 22

Стены внутренние - из крупных железобетонных блоков по серии I.I34-2, вып. 4,5
Типоразмеров - 5

Перекрытия - сборные железобетонные панели с круглыми пустотами по серии I.I4I-I, вып. 9,17,18,58.
Типоразмеров - 5

Перегородки - гипсобетонные панельные по серии I7 ал. IV ч. I Т.р - IO
Лестница - внутриквартирная деревянная
Санузлы - россыпь

Лоджии - сборные железобетонные плиты.

Ограждения - асбестоцементные листы.

Крыша - с холодным чердаком и наружным водостоком.

Кровля - асбестоцементные волнистые листы ГОСТ I6233-77.

Встроенное оборудование - антресольные и шкафы дверцы по серии I.I72-4

Двери наружные - по серии I.I36-II, ч. I,2
Типоразмеров - 2

Двери внутренние - по серии I.I36-IO
Типоразмеров - 4

Окна - с отдельными переплетами по серии I.I36.5-I6, часть 2.
Типоразмеров - 3

Полы - дощатые, линолеум, керамическая плитка.

Наибольшая масса конструкции - (панель перекрытия) - 2,8 т.

H5UA ОТДЕЛКА

НАРУЖНАЯ

Расшивка швов с окраской красками ПХВ.

ВНУТРЕННЯЯ

В жилых комнатах, передних, коридорах, внутриквартирной лестнице - оклейка обоями. В ваннх комнатах, постирочных, в местах примыкания санитарных приборов - облицовка глазурованной плиткой на высоту I,8 м. Стены кухонь по всей длине кухонного фронта - облицовка глазурованной плиткой на высоту 0,60 м.

O3GA ИНЖЕНЕРНОЕ ОБОРУДОВАНИЕ

Водопровод - хозяйственно-питьевой, расчетный напор у основания стояков - $1,4 \times 10^5$ Па

Канализация - хозяйственно-бытовая в поселковую сеть.

Отопление - водяное. Система двухтрубная с верхней разводкой, тупиковая. Радиаторы M-I40-A0.

Температура теплоносителя 95-70°C.

Вентиляция - естественная.

Горячее водоснабжение - от внешней сети, расчетный напор у основания стояков - $1,4 \times 10^5$ Па.

Газоснабжение - от баллонов сжиженного газа.

Электроснабжение - III категория, напряжение 220/380в, освещение - лампами накаливания.

Устройства связи - радиофикация, коллективная телеантенна, телефонный ввод.

O2ED ОСНАЩЕНИЕ ЗДАНИЯ

Оборудование кухонь и санузлов - газовая плита, мойки, унитаза, ванны, умывальники.

J30B СКОРОСТНОЙ НАПОР ВЕТРА - $\frac{45 \text{ кгс/м}^2}{0,44 \text{ кПа}}$

R2C0 СТЕПЕНЬ ОГНЕСТОЙКОСТИ - вторая

N4BD РАСЧЕТНАЯ ТЕМПЕРАТУРА НАРУЖНОГО ВОЗДУХА - минус 20, 30, 40°C

G2DD КЛИМАТИЧЕСКИЕ РАЙОНЫ И ПОДРАЙОНЫ СССР - IB, II, с возможностью использования в III

J3NB ВЕС СНЕГОВОГО ПОКРОВА
 $\frac{100 \text{ кгс/м}^2}{0,97 \text{ кПа}}$

G4BF ОРИЕНТАЦИЯ - свободная

G2EE ИНЖЕНЕРНО-ГЕОЛОГИЧЕСКИЕ УСЛОВИЯ - обычные

ДВУХЭТАЖНЫЙ 2-КВАРТИРНЫЙ БЛОКИРОВАННЫЙ ДОМ С КВАРТИРАМИ ТИПА 4А В ДВУХ УРОВНЯХ	ТИПОВОЙ ПРОЕКТ I43-I7-62/I	Лист 2 Страница 3
---	-------------------------------	----------------------

Наименование		Всего	На 1 м ² общей приве- денной площади	Наименование		Всего	На 1 м ² общей приве- денной площади
V41A	СТОИМОСТЬ			V4KA	ЭКСПЛУАТАЦИОННЫЕ ПОКАЗАТЕЛИ		
V41B	Общая сметная стоимость	тис. руб.	22,00	0,131	V4KH	Расход воды	
V41L	в том числе: строительно-монтажных работ	"	21,91	0,13	V4KI	холодной горячей	л/с 0,32 " 0,40
V41O	оборудования	"	0,09	-	V4KI	Канализационные стоки	" 2,32
V41JA	ТРУДОЕМКОСТЬ			V4KI	Тепла	ккал/ч 58236,7	
V41JF	Построечные трудовые затраты	чел.-дн.	540,55	3,23	V4KI	кВт 71,0	
V41KA	РАСХОДЫ						
V41KB	Расход строительных материалов						
	Цемент	т	48,62	0,291			
	Цемент, приведенный к марке М-400	"	50,43	0,305			
	в том числе: на сборные изделия	"	42,96	0,256			
	Сталь	"	2,74	0,016			
	Сталь, приведенная к классам А-I и С38/23	"	3,63	0,022			
	в том числе: на сборные изделия	"	3,19	-			
	Бетон и железобетон	м ³	188,84	1,13			
	в том числе: монолитный:						
	тяжелый	"	12,67	-			
	легкий	"	1,43	-			
	сборный:						
	тяжелый	"	84,14	-			
	легкий	"	90,60	-			
	Лесоматериалы	"	19,64	0,119			
	Лесоматериалы, приведенные к круглому лесу	"	28,48	0,17			
	Кирпич	тис. шт.	5,11	-			
	Масса конструкций и материалов	т	510	3,06			
	Масса надземной части	"	410	2,46			

Наименование		Всего	На 1 м ² общей приве- денной площади
V4KH	Расход воды		
V4KI	холодной горячей	л/с 0,32	-
V4KI	Канализационные стоки	" 2,32	-
V4KI	Тепла	ккал/ч 58236,7	-
V4KI	кВт 71,0		
	в том числе: на отопление	то же 20730	-
		25,3	
	на горячее водоснабжение	" 37503,7	-
		45,7	
	Тепла на отопление 1 м ² общей площади	" 132,5	-
		0,162	
V4KK	Потребная электрическая мощность	кВт 7,0	-
	Эксплуатационные затраты	руб/год 970,2	5 80

ТЕХНИЧЕСКИЕ ХАРАКТЕРИСТИКИ

G3NB	Объем строительный	м ³	700,12	4,19
	Площадь застройки	м ²	143,00	-
G300	приведенная общая	"	167,18	-
G301	общая	"	156,14	-
G30B	жилая	"	93,08	0,56
G30K	летних помещений	"	26,70	-

ДОПОЛНИТЕЛЬНЫЕ ДАННЫЕ

Показатели приведены для условий строительства при расчетной температуре минус 30°C. В проекте даны варианты: фасады для III климатического района, ограждающие конструкции при расчетной температуре минус 20, 40°C; нулевого цикла с подпольем; крыша совмещенная, дом с неполным благоустройством, вариант спаренного и тройного остекления, отопление при расчетной температуре минус 20, 25, 35, 40°C; поквартирное отопление. Разработан взамен типового проекта I43-I7-25/I

B7EA СОСТАВ ПРОЕКТНОЙ ДОКУМЕНТАЦИИ

Альбом I - Архитектурно-строительные, санитарно-технические и электротехнические чертежи
Альбом II - Сметы

Примененные материалы - серия I7, альбом IV, часть I. Изделия заводского изготовления.
Панели перегородок гипсобетонные
(распространяет ЦИТП, инв. № I394I-01)

Объем проектных материалов, приведенных к формату II - 200 форматок

B7BA АВТОР ПРОЕКТА ЦНИИЭПграждансельстрой, II7279, Москва, В-279, ул. Профсоюзная, 93а

B7BA УТВЕРЖДЕН Утвержден Госгражданстроем, письмо № СЗ-3-3377 от 01.II.76
Введен в действие ЦНИИЭПграждансельстроем
Приказ № 107/Т от 13.09.1982 г.

B7KA ПОСТАВЩИК ЦИТП, I25878, Москва, А-445, Смольная ул., 22

Инв. № I8224
Катал. л. № 046782

Главный архитектор проекта Сагун Т.С. Гольдфарб

Главный инженер института Фриш В.М. Белков