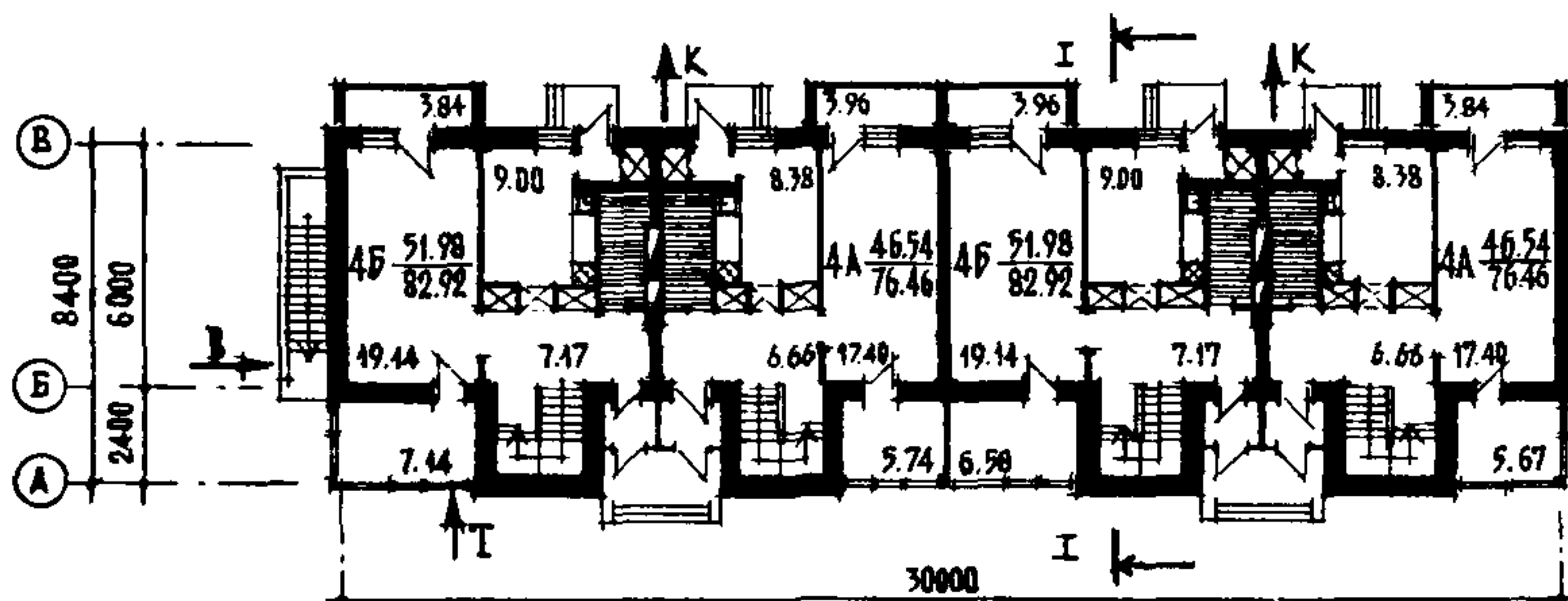


<p>СССР</p>	<p>СТРОИТЕЛЬНЫЙ КАТАЛОГ ЧАСТЬ 2 ТИПОВЫЕ ПРОЕКТЫ ПРЕДПРИЯТИЙ, ЗДАНИЙ И СООРУЖЕНИЙ</p>	<p>ТИПОВОЙ ПРОЕКТ I43-I7-27/I.2 УДК 728.01:691-412</p>
<p>ЦИТП</p>	<p>ДВУХЭТАЖНЫЙ ЧЕТЫРЕХКВАРТИРНЫЙ БЛОКИРОВАННЫЙ ДОМ С КВАРТИРАМИ ТИПА 4А, 4Б В ДВУХ УРОВНЯХ</p>	<p>ОХСО</p>
<p>ДЕКАБРЬ 1982</p>		<p>На 2-х листах На 3-х страницах Страница I</p>

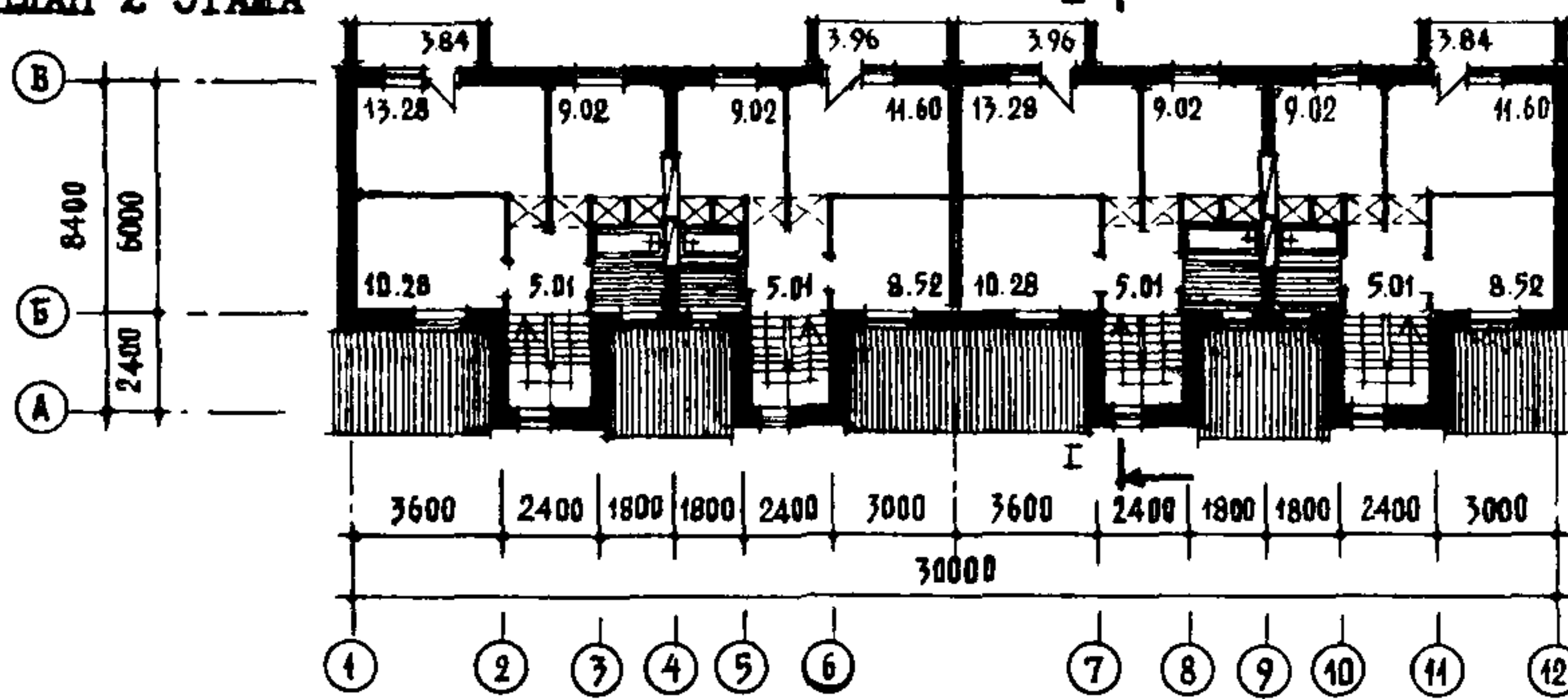
Ф А С А Д I - I2



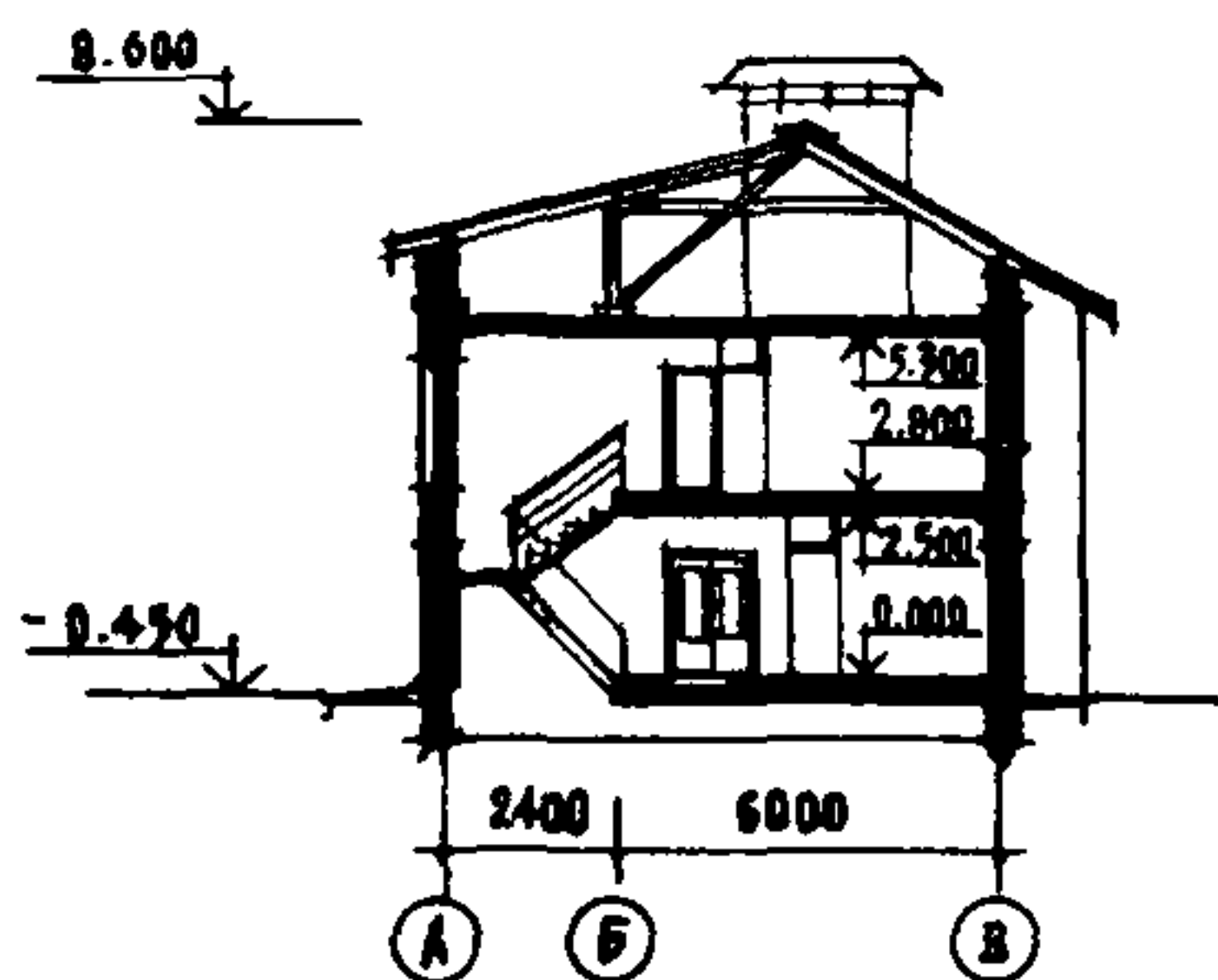
ПЛАН I ЭТАЖА



ПЛАН 2 ЭТАЖА



Р А З Р Е З I-I



ЭКСПЛИКАЦИЯ КВАРТИР

Квартиры (тип)	Кол	Площадь, м2	
		жилая	общая
Четырехкомнатная 4А	2	46,54	76,46
Четырехкомнатная 4Б	2	51,98	82,92

<p align="center">ДВУХЭТАЖНЫЙ 4-КВАРТИРНЫЙ БЛОКИРОВАННЫЙ ДОМ С КВАРТИРАМИ ТИПА 4А, 4Б В ДВУХ УРОВНЯХ</p>	<p align="center">ТИПОВОЙ ПРОЕКТ I43-I7-27/I.2</p>	<p align="center">Лист I Страница 2</p>
---	---	--

D2BA СТРОИТЕЛЬНЫЕ КОНСТРУКЦИИ И ИЗДЕЛИЯ

Конструктивная схема с продольными несущими стенами.

Фундаменты - из сборных бетонных блоков по ГОСТ 13579-78 и железобетонных плит по серии I.II2-5, вып.0,2,4. Типоразмеров - 5

Стены наружные - из крупных легкобетонных блоков по серии I.I33-2, вып.7,8.
Типоразмеров - 25

Стены внутренние - из крупных железобетонных блоков по серии I.I34-2, вып.4,5.
Типоразмеров - 5

Перекрытия - сборные железобетонные панели с круглыми пустотами по серии I.I41-I, вып.9,17,58.
Типоразмеров - 5

Перегородки - гипсобетонные панельные по серии I7, ал. IY ч.1. Типоразмеров - 10

Санузлы - россыпь.

Лоджии - сборные железобетонные плиты.

Ограждения - асбестоцементные листы.

Крыша - с холодным чердаком и наружным водосток.

Кровля - асбестоцементные волнистые листы ГОСТ 16233-77.

Лестница - внутриквартирная деревянная
Встроенное оборудование - антресольные и шкафы по серии I.I72-4.

Двери наружные - по серии I.I36-II, ч.1,2
Типоразмеров - 2.

Двери внутренние - по серии I.I36-10.
Типоразмеров - 4

Окна - с раздельными переплетами по серии I.I36.5-16 ч.1,2. Типоразмеров - 5

Полы - дощатые, линолеум, керамическая плитка.

Наибольшая масса монтажного элемента - (панель перекрытия) - 2,8 т

J30B СКОРОСТНОЙ НАПОР ВЕТРА - $\frac{45 \text{ кгс/м}^2}{0,44 \text{ кПа}}$

R2C0 СТЕПЕНЬ ОГНЕСТОЙКОСТИ - вторая

N1B D РАСЧЕТНАЯ ТЕМПЕРАТУРА НАРУЖНОГО ВОЗДУХА - минус 20, 30, 40°С.

G2D D КЛИМАТИЧЕСКИЕ РАЙОНЫ И ПОДРАЙОНЫ СССР - IВ, II, с возможностью использования в III

H5UA ОТДЕЛКА**НАРУЖНАЯ**

Расшивка швов с окраской красками ЦКВ.

ВНУТРЕННЯЯ

В жилых комнатах, передних, коридорах - оклейка обоями. В ванных комнатах, постирочных, в местах установки санитарных приборов - облицовка глазурованной плиткой на высоту 1,8 м. Стены кухни по всей длине кухонного фронта - облицовка глазурованной плиткой на высоту 0,60 м.

C3GA ИНЖЕНЕРНОЕ ОБОРУДОВАНИЕ

Водопровод - хозяйственно-питьевой, расчетный напор у основания стояков - 1,4·10⁵ Па

Канализация - хозяйственно-бытовая в поселковую сеть

Отопление - водяное. Система двухтрубная с верхней разводкой, тупиковая. Радиаторы М-140-А0. Температура теплоносителя 95-70°С.

Вентиляция - естественная

Горячее водоснабжение - от внешней сети, расчетный напор у основания стояков - 1,4·10⁵ Па

Газоснабжение - от внешней сети к кухонным плитам

Электроснабжение - III категория, напряжение 220/380В, освещение - лампы накаливания.

Устройства связи - радиофикация, коллективная телеантенна, телефонный ввод.

C2ED ОСНАЩЕНИЕ ЗДАНИЯ

Оборудование кухонь и санузлов - газовая плита, мойки, унитазы, ванны, умывальники.

J3NB ВЕС СНЕГОВОГО ПОКРОВА - $\frac{100 \text{ кгс/м}^2}{0,97 \text{ кПа}}$

G1BF ОРИЕНТАЦИЯ - свободная

G2EE ИНЖЕНЕРНО-ГЕОЛОГИЧЕСКИЕ УСЛОВИЯ - обычные

ДВУХЭТАЖНЫЙ 4-КВАРТИРНЫЙ БЛОКИРОВАННЫЙ ДОМ С КВАРТИРАМИ ТИПА 4А, 4Б В ДВУХ УРОВНЯХ	ТИПОВОЙ ПРОЕКТ I43-I7-27/I.2	Лист 2 Страница 3
---	---------------------------------	----------------------

Наименование	Всего	На 1м ² приве- денной общей площади	Наименование	Всего	На 1м ² приве- денной общей площади
V11A СТОИМОСТЬ			V4KA ЭКСПЛУАТАЦИОННЫЕ ПОКАЗАТЕЛИ		
V11B Общая сметная стоимость	тыс. руб.	42,17	0,123	V4KH Расход воды	
V11L в том числе: строительно-монтажных работ	"	42,08	0,122	холодной	л/с 0,96 -
V110 оборудования	"	0,09	-	горячей	" 1,08 -
V11A ТРУДОЕМКОСТЬ			V4KI Канализационные стоки	"	2,04 -
V11F Построечные трудовые затраты	чел. дн.	1028,13	3,004	V4KN Тепла	ккал/ч 105290 -
V4KA РАСХОДЫ				кВт	122,43
V4KB Расход строительных материалов			в том числе: на отопление	то же	45890 -
Цемент	т	80,33	0,23		53,36
Цемент, приведенный к марке М-400	"	73,68	0,21	на горячее водоснабжение	" 59400 -
в том числе: на сборные изделия	"	69,22	0,20	Тепла на отопление на 1 м ² общей площади	" 143,96 -
Сталь	"	5,96	0,017		0,167
Сталь, приведенная к классам А-1 и С38/23	"	7,73	0,022	V4KK Потребная электрическая мощность	кВт 14,4 -
в том числе: на сборные изделия	"	6,18	-	V4KJ Газа	м ³ /ч 1,56
Бетон и железобетон	м ³	317,69	0,928	Эксплуатационные затраты	руб/г 2214,3 6,47
в том числе: монолитный:				ТЕХНИЧЕСКИЕ ХАРАКТЕРИСТИКИ	
тяжелый	"	23,04	-	G3NB Объем строительный	м ³ 1371,41 4,007
легкий	"	2,43	-	Площадь	
сборный:				G30C застройки	м ² 287,82 -
тяжелый	"	131,36	-	G30I приведенная общая	" 342,24 -
легкий	"	160,86	-	G30B общая	" 318,76 -
Лесоматериалы		55,79	0,163	G30K жилая	" 197,04 0,575
Лесоматериалы, приведенные к круглому лесу	"	88,53	0,26	летних помещений	" 56,33 -
Кирпич	тыс. шт	15,43	-		
Масса конструкций и материалов	т	1100,0	3,21		
Масса надземной части	"	88,00	0,257		

ДОПОЛНИТЕЛЬНЫЕ ДАННЫЕ

Показатели приведены для условий строительства при расчетной температуре минус 30°С. В проекте даны варианты: фасады для III климатического района, ограждающие конструкции при расчетной температуре минус 20, 40°С; нулевой цикл с подпольем, крыша совмещенная, дом с неполным благоустройством, вариант спаренного и тройного остекления, отопление при расчетной температуре минус 20, 25, 35, 40°С, поквартирное отопление. Разработан взамен типового проекта I43-I7-27/I

B7EA СОСТАВ ПРОЕКТНОЙ ДОКУМЕНТАЦИИ

Альбом I - Архитектурно-строительные чертежи
Альбом II - Санитарно-технические и электротехнические чертежи
Альбом III - Сметы

Примененные материалы - серия I7, альбом IV, часть I. Изделия заводского изготовления. Панели перегородок гипсобетонные (распространяет ЦИТИ янв. № I394I-01)

Объем проектных материалов, приведенных к формату II.- 375 форматов

B7BA АВТОР ПРОЕКТА ЦНИИЭПграждансельстрой, II7279, Москва, В-279, Профсоюзная ул., 93а

B7NA УТВЕРЖДЕНИЕ Утвержден Госгражданстроем, письмо № СЗ-3-3377 от 01.II.76.
Введен в действие ЦНИИЭПграждансельстроем
Приказ № 106/Т от 07 СЕНТЯБРЯ 1982г

B7KA ПОСТАВЩИК ЦИТИ, I25878, Москва, А-445, Смольная ул., 22

Инв. № I823I
Катал. л. № 046789

Главный архитектор проекта
Т.С. Гольдфарб

Главный инженер института

В.М. Беляев

Главный инженер института