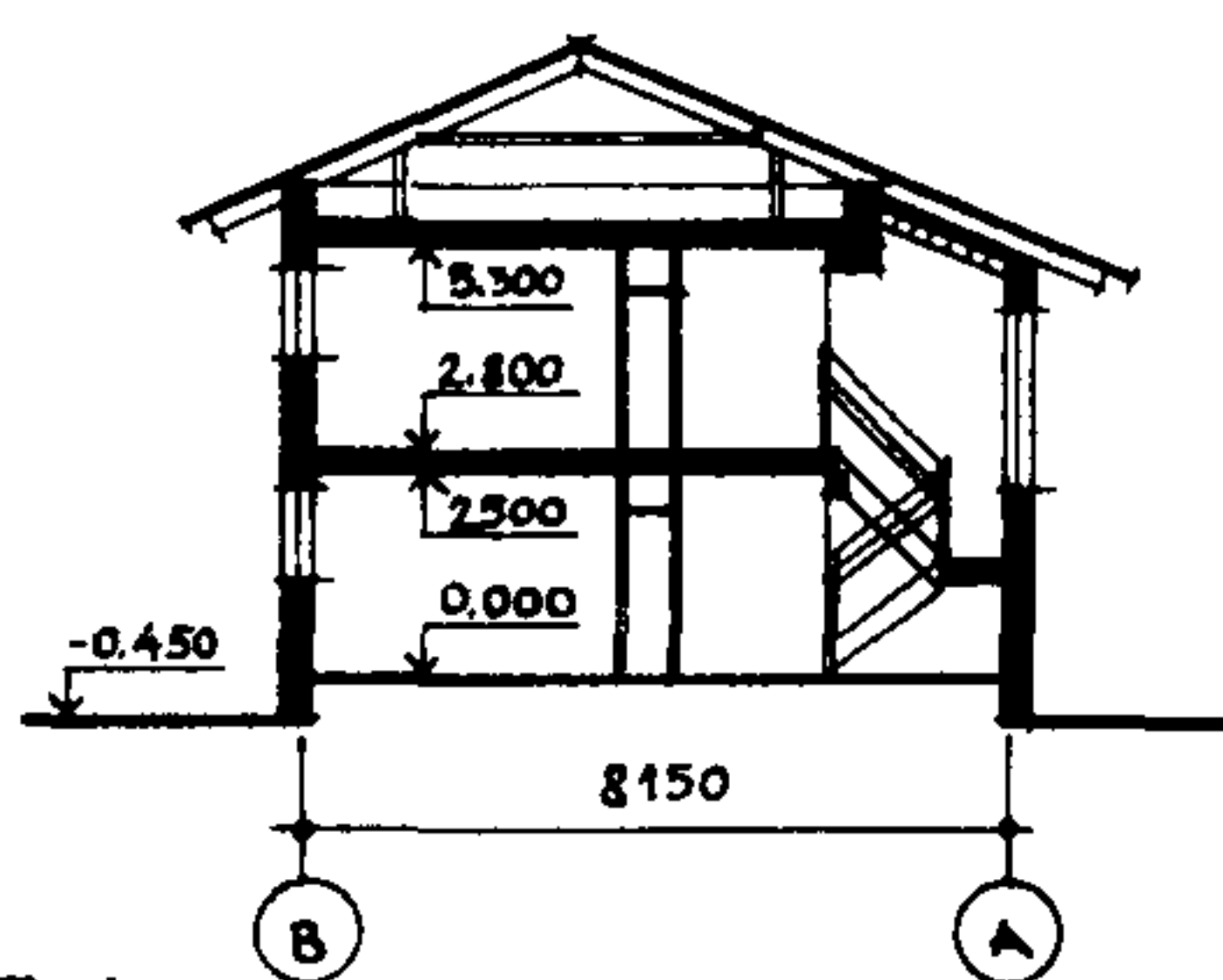


<p>СССР</p>	<p>СТРОИТЕЛЬНЫЙ КАТАЛОГ ЧАСТЬ 2 ТИПОВЫЕ ПРОЕКТЫ ПРЕДПРИЯТИЙ, ЗДАНИЙ И СООРУЖЕНИЙ</p>	<p>ТИПОВОЙ ПРОЕКТ I44-I2-I74.2 УДК 728.01:691.421-431</p>
<p>ЦИТП</p>	<p>ДВУХЭТАЖНЫЙ 2-КВАРТИРНЫЙ БЛОКИРОВАННЫЙ ДОМ С КВАРТИРАМИ ТИПА ББ В ДВУХ УРОВНЯХ</p>	<p>ОХСО</p>
<p>ДЕКАБРЬ 1982</p>		<p>На 2-х листах На 3-х страницах Страница I</p>

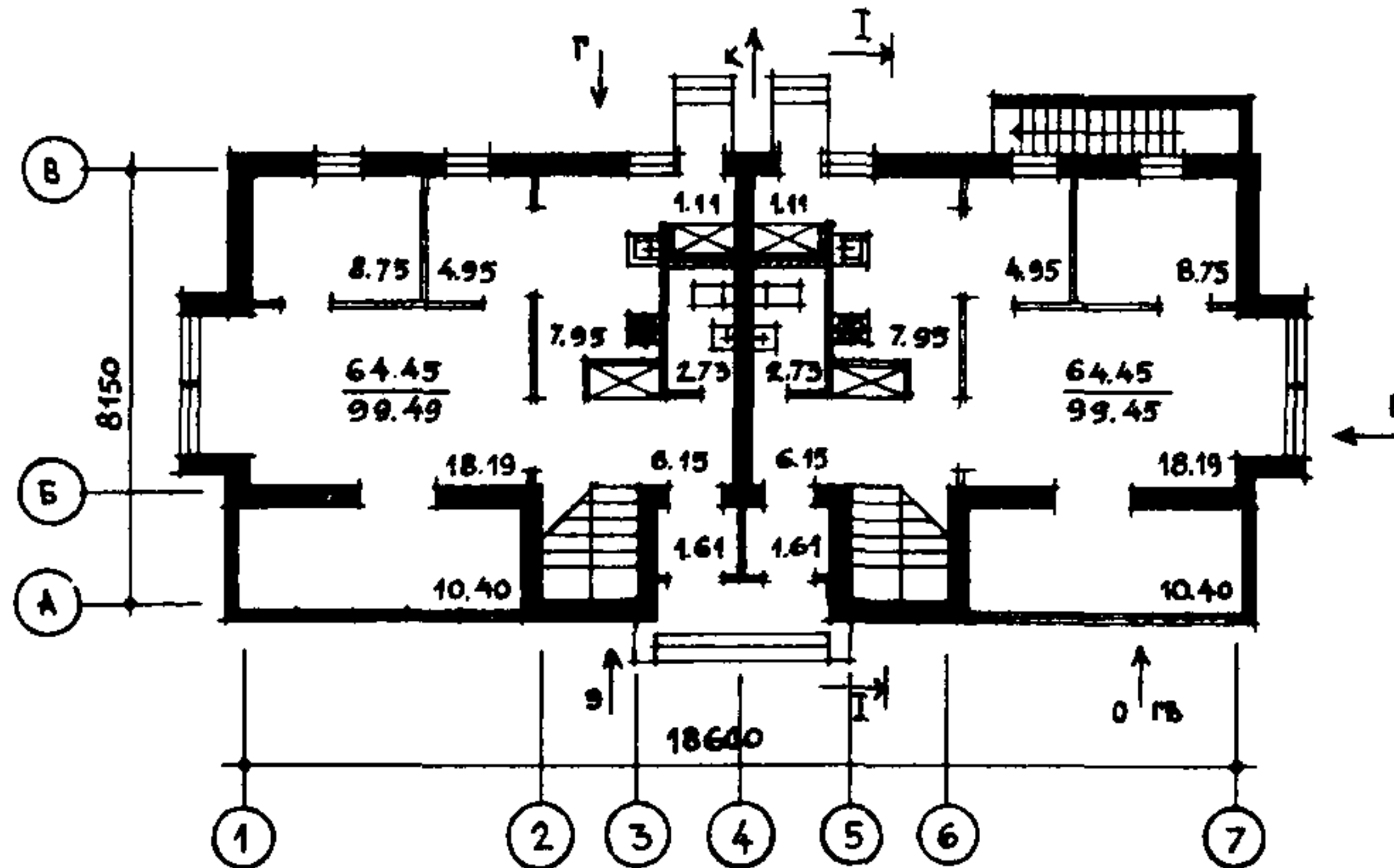
Ф А С А Д I-4



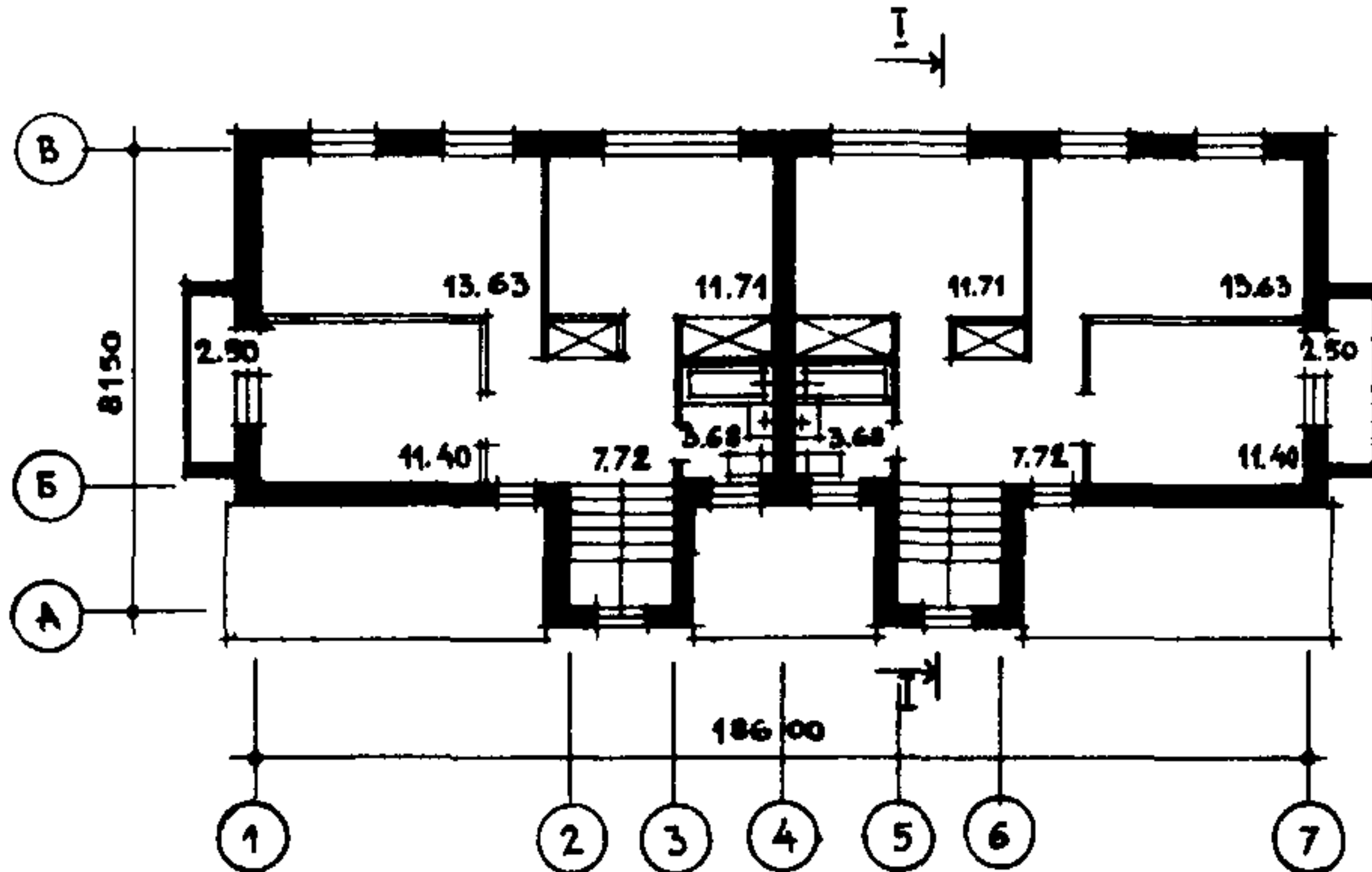
Р А З Р Е З I-I



П Л А Н I Э Т А Ж А



П Л А Н 2 Э Т А Ж А



ЭКСПЛИКАЦИЯ КВАРТИР

Квартира	Количество	Площадь, м ²	
		жилая	общая
Пятикомнатная ББ	2	64,45	99,49

ДВУХЭТАЖНЫЙ 2-КВАРТИРНЫЙ БЛОКИРОВАННЫЙ ДОМ С КВАРТИРАМИ ТИПА 5Б В ДВУХ УРОВНЯХ	ТИПОВОЙ ПРОЕКТ 144-12-174.2	Лист I Страница 2
---	--------------------------------	----------------------

D2BA СТРОИТЕЛЬНЫЕ КОНСТРУКЦИИ И ИЗДЕЛИЯ

Конструктивная схема с поперечными и продольными несущими стенами.

Фундаменты - ленточные бутобетонные М-50.

Прогонны - сборные железобетонные по серии I.225-2, вып.5.
Типоразмеров - 1.

Стены наружные - из глиняного пустотелого кирпича пластического прессования.

Стены внутренние - из глиняного обыкновенного кирпича пластического прессования.

Перекрытия - сборные железобетонные многопустотные панели по серии I.141-1, вып.58. Типоразмеров - 3.

Перегородки - кирпичные, панельные, гипсобетонные толщиной 80 мм.
Типоразмеров - 6.

Санузлы - россыпью.

Лестницы - деревянные.

Балконы - плитные перемычки. Ограждение - кирпичное армированное.
Типоразмеров - 1.

Крыша - с холодным чердаком и наружным водостоком.

Кровля - асбестоцементные волнистые листы по ГОСТ 16233-77

Двери наружные - остекленные по серии I.136-11, ч.2. Типоразмеров - 2.

Двери внутренние - щитовой конструкции и остекленные по серии I.136-10.
Типоразмеров - 4.

Окна - с отдельными переплетами по серии I.136.5-16, ч.1.
Типоразмеров - 3.

Полы - дощатые, линолеум, керамическая плитка.

Наибольшая масса монтажного элемента (панель перекрытия) - 2,11 т.

J30B СКОРОСТНОЙ НАПОР ВЕТРА - $\frac{45 \text{ кгс/м}^2}{0,44 \text{ кПа}}$

R2CO СТЕПЕНЬ ОГНЕСТОЙКОСТИ - вторая

N1ED РАСЧЕТНАЯ ТЕМПЕРАТУРА НАРУЖНОГО ВОЗДУХА - минус 20, 30 (основная), 40°C

G2DD КЛИМАТИЧЕСКИЕ РАЙОНЫ И ПОДРАЙОНЫ СССР - II район (с возможностью применения в IV подрайоне и III районе)

H5UA ОТДЕЛКА

НАРУЖНАЯ

Облицовка отборным кирпичом с расшивкой швов.

ВНУТРЕННЯЯ

В жилых и подсобных помещениях - оклейка обоями; в кухнях и санузлах - водоэмульсионная окраска на всю высоту; в местах установки кухонного оборудования - облицовка стен на высоту 60 см глазурованной плиткой.

C3GA ИНЖЕНЕРНОЕ ОБОРУДОВАНИЕ

Водопровод - хозяйственно-питьевой, расчетный напор у основания стояков - 14 м.

Канализация - хозяйственно-бытовая в поселковую сеть.

Отопление - централизованное, температура теплоносителя 95-70°C.

Вентиляция - естественная.

Горячее водоснабжение - от внешней сети, расчетный напор у основания стояков - 14 м.

Газоснабжение - от внешней сети к кухонным плитам.

Электроснабжение - от внешней сети, напряжение 380/220В.

Освещение - лампами накаливания.

Устройства связи - радио, телефон, телевидение.

C2ED ОСНАЩЕНИЕ ЗДАНИЯ

Оборудование кухонь, санузлов - газовые плиты, мойки, унитазы, ванны, умывальники.

J3NB ВЕС СНЕГОВОГО ПОКРОВА - $\frac{100 \text{ кгс/м}^2}{0,97 \text{ кПа}}$

G1BF ОРИЕНТАЦИЯ - свободная

G2EE ИНЖЕНЕРНО-ГЕОЛОГИЧЕСКИЕ УСЛОВИЯ - обычные

ДВУХЭТАЖНЫЙ 2-КВАРТИРНЫЙ БЛОКИРОВАННЫЙ ДОМ С КВАРТИРАМИ ТИПА 5Б В ДВУХ УРОВНЯХ	ТИПОВОЙ ПРОЕКТ I44-12-174.2	Лист 2 Страница 3
---	--------------------------------	----------------------

Наименование	Всего	На I м2 приве- денной общей площади	Наименование	Всего	На I м2 приве- денной общей площади
V1IA СТОИМОСТЬ			V4KA ЭКСПЛУАТАЦИОННЫЕ ПОКАЗАТЕЛИ		
V1IB Общая сметная стоимость	тыс. руб.	24,44	0,12	V4KH Расход воды	
V1IL в том числе: строительно-монтажных работ	"	24,36	0,12	V4KI холодная горячая	л/с 0,36 - " 0,44 -
V1IO оборудования	"	0,09	-	V4KL Канализационные стоки	" 2,4 -
V1JA ТРУДОЕМКОСТЬ			V4KN Тепла	ккал/ч 35900 - кВт 41,7 -	
V1JF Построечные трудовые затраты	чел.-дн.	715,26	3,39	в том числе: на отопление	" 23900 - 27,7 -
V1KA РАСХОДЫ			на горячее водоснабжение	" 12000 - 14 -	
V1KB Расход строительных материалов			Тепла на отопление 1м2 общей площади	" 120 - 0,14 -	
Цемент	т	25,18	0,12	V4KJ Газ	м3/ч 2,1 -
Цемент, приведенный к марке М-400	"	26,48 (9,69)	0,13	V4KK Потребная мощность (электрическая)	кВт 8,06 -
в том числе: на сборные изделия	"	9,69	0,05	Эксплуатационные затраты	руб/год 1580 7,49
Сталь	"	1,6 (0,19)	0,008		
Сталь, приведенная к классам А-I и С38/23	"	2,64	0,012		
в том числе: на сборные изделия	"	2,44	-		
Бетон и железобетон	м3	91,37	0,43		
в том числе: монолитный: тяжелый	"	55,84	-		
сборный: тяжелый	"	35,53	-		
Лесоматериалы	"	38,21	0,18		
Лесоматериалы, приведенные к круглому лесу	"	54,43	0,26		
Кирпич	тыс. шт.	65,65	-		
Масса конструкций и материалов	т	496	2,35		
Масса надземной части (от низа перекрытия техподполья)	"	397	1,88		

ДОПОЛНИТЕЛЬНЫЕ ДАННЫЕ

Показатели приведены для условий строительства при расчетной температуре минус 30°C. В проекте даны варианты: чердачной крыши для снеговой нагрузки 1,47 кПа; нулевого цикла с подвалом; ограждающих конструкций при расчетной температуре минус 20, 40°C; поквартирного отопления от котла на твердом топливе; отопления при температуре минус 20, 25, 35, 40°C; алеватора при температуре теплоносителя 150-70 С; кухонных плит на сжиженном газе и на твердом топливе; дома с упрощенным инженерным оборудованием (люфт-клозет); окон и балконных дверей по серии I.136-18 (со стеклопакетами); со спаренными переплетами и тройным остеклением. Расчетный показатель - I м2 приведенной общей площади. Разработан взамен т.п I44-12-156

В7EA СОСТАВ ПРОЕКТНОЙ ДОКУМЕНТАЦИИ

Альбом I - Архитектурно-строительные, санитарно-технические и электротехнические чертежи
Альбом II - Сметы
Примененные материалы - серия I7, альбом IV - Изделия заводского изготовления
Часть I - Панели перегородок гипсобетонные

Объем проектных материалов, приведенных к формату II - 348 формат.

В7BA АВТОР ПРОЕКТА ЦНИИЭПграждансельстрой, II7279, Москва, В-279, Профсоюзная ул., 93а

В7НА УТВЕРЖДЕНИЕ Утвержден Госгражданстроем 16.06.76г., письмо № СЗ-3-22II
Введен в действие ЦНИИЭПграждансельстроем, приказ 66/от 24.05.82

В7КА ПОСТАВЩИК ЦИТП, I25878, Москва, А-445, Смольная ул., 22

Инв. № I8233
Катал. л. № 04679I

В.И. Камей
Главный архитектор

В.М. Белиев

Главный инженер института