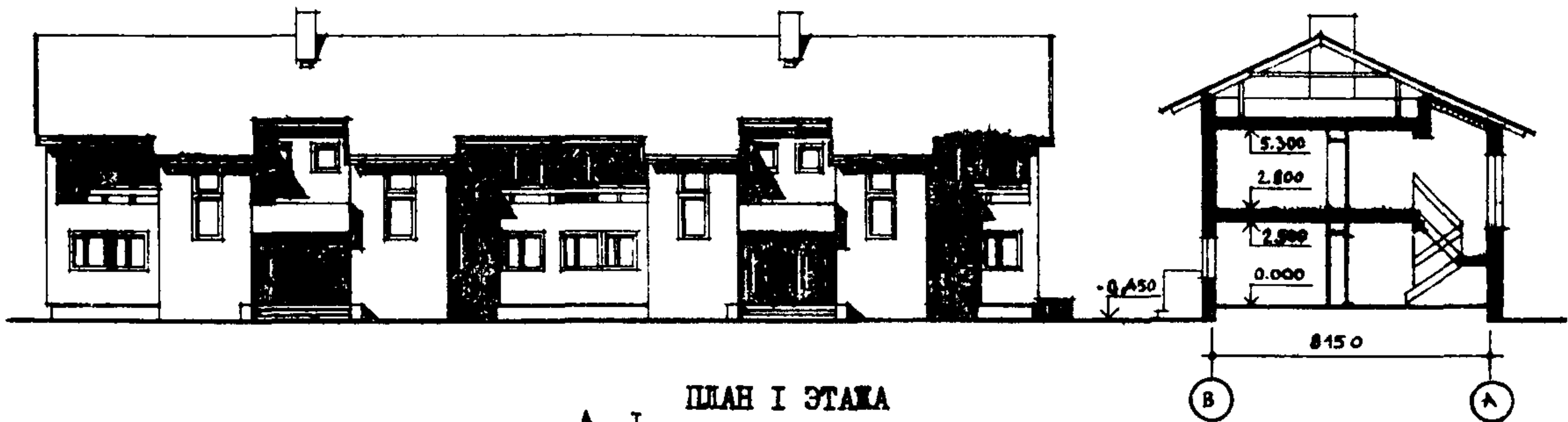


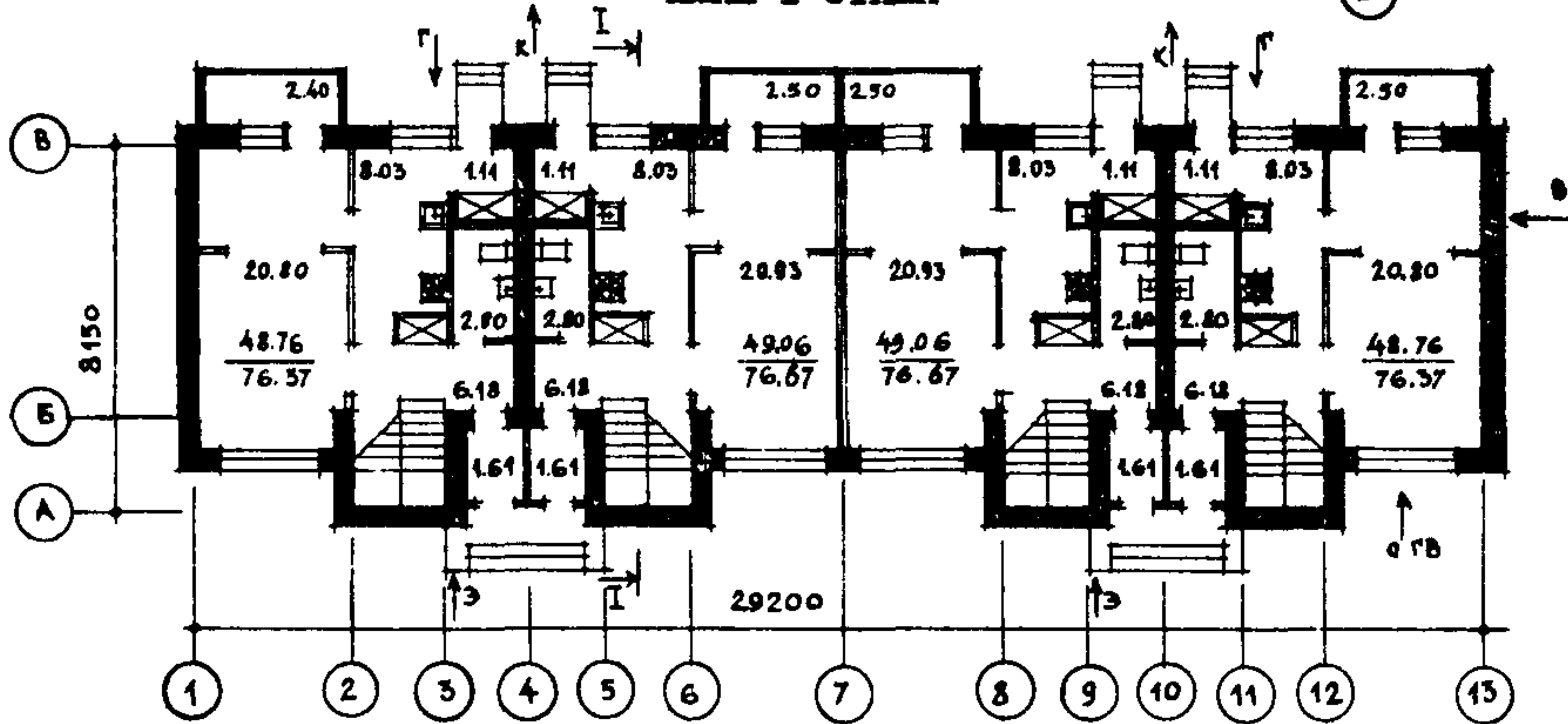
<p>СССР</p>	<p>СТРОИТЕЛЬНЫЙ КАТАЛОГ ЧАСТЬ 2 ТИПОВЫЕ ПРОЕКТЫ ПРЕДПРИЯТИЙ, ЗДАНИЙ И СООРУЖЕНИЙ</p>	<p>ТИПОВОЙ ПРОЕКТ I44-I2-I73.2 УДК 728.91:691.421-431</p>
<p>ЦИТП</p>	<p>ДВУХЭТАЖНЫЙ 4-КВАРТИРНЫЙ БЛОКИРОВАННЫЙ ДОМ С КВАРТИРАМИ ТИПА 4А В ДВУХ УРОВНЯХ</p>	<p>ОХСО</p>
<p>ДЕКАБРЬ 1982</p>		<p>На 2-х листах На 3-х страницах Страница I</p>

Ф А С А Д I-13

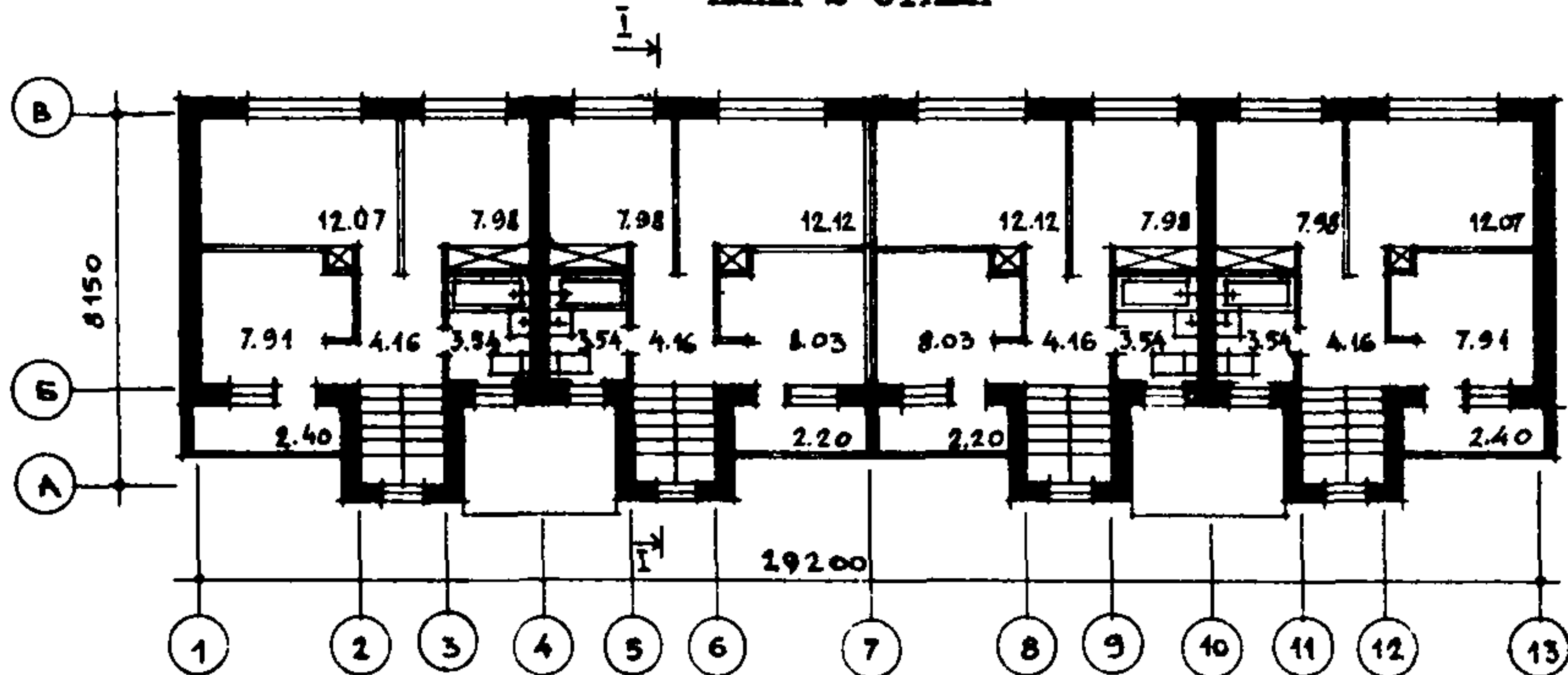
РАЗРЕЗ I-I



ПЛАН I ЭТАЖА



ПЛАН 2 ЭТАЖА



ЭКСПЛИКАЦИЯ КВАРТИР

Квартира	Количество	Площадь, м ²	
		жилая	общая
Четырехкомнатная 4А	4	48,91	76,52

ДВУХЭТАЖНЫЙ 4-КВАРТИРНЫЙ БЛОКИРОВАННЫЙ ДОМ С КВАРТИРАМИ ТИПА 4А В ДВУХ УРОВНЯХ	ТИПОВОЙ ПРОЕКТ I44-12-173.2	Лист I Страница 2
---	--------------------------------	----------------------

D2BA СТРОИТЕЛЬНЫЕ КОНСТРУКЦИИ И ИЗДЕЛИЯ

Конструктивная схема с поперечными и продольными несущими стенами.

Фундаменты - ленточные бутобетонные М-50.

Прогоны - сборные железобетонные по серии I.225-2, вып.5.
Типоразмеров - I.

Стены наружные - из глиняного пустотелого кирпича пластического прессования.

Стены внутренние - из глиняного обыкновенного кирпича пластического прессования.

Перекрытия - сборные железобетонные многопустотные панели по серии I.I4I-I, вып.58.
Типоразмеров - 3.

Перегородки - кирпичные, панельные, гипсобетонные толщиной 80 мм.
Типоразмеров - 6.

Санузлы - россыпью.

Лестницы - деревянные.

Балконы - плитные перемычки. Ограждение - кирпичное армированное.
Типоразмеров - I.

Крыша - с холодным чердаком и наружным водостоком.

Кровля - асбестоцементные волнистые листы по ГОСТ 16233-77.

Двери наружные - остекленные по серии I.I36-II, ч.2.
Типоразмеров - 2.

Двери внутренние - щитовой конструкции и остекленные по серии I.I36-10.
Типоразмеров - 4.

Окна - с отдельными переплетами по серии I.I36.5-16, ч.1.
Типоразмеров - 3.

Полы - дощатые, линолеум, керамическая плитка.

Наибольшая масса монтажного элемента (панель перекрытия) - 2,11 т.

J30B СКОРОСТНОЙ НАПОР ВЕТРА - $\frac{45 \text{ кгс/м}^2}{0,44 \text{ кПа}}$

R2CO СТЕПЕНЬ ОГНЕСТОЙКОСТИ - вторая

N1BD РАСЧЕТНАЯ ТЕМПЕРАТУРА НАРУЖНОГО ВОЗДУХА - минус 20, 30 (основное решение), 40°C.

G2DD КЛИМАТИЧЕСКИЕ РАЙОНЫ И ПОДРАЙОНЫ СССР - II район (с возможностью применения в IВ подрайоне и III районе)

H5UA ОТДЕЛКА

НАРУЖНАЯ

Облицовка отборным кирпичом с расшивкой швов.

ВНУТРЕННЯЯ

В жилых и подсобных помещениях - оклейка обоями; в кухнях и санузлах - масляная окраска на всю высоту; в местах установки кухонного оборудования - облицовка стен на высоту 60см глазурованной плиткой.

C3GA ИНЖЕНЕРНОЕ ОБОРУДОВАНИЕ

Водопровод - хозяйственно-питьевой, расчетный напор у основания стояков - 14 м.

Канализация - хозяйственно-бытовая в поселковую сеть.

Отопление - централизованное, температура теплоносителя 95-70°C.

Вентиляция - естественная.

Горячее водоснабжение - от внешней сети. Расчетный напор у основания стояков - 14 м.

Газоснабжение - от внешней сети к кухонным плитам.

Электроснабжение - от внешней сети, напряжение 380/220в.

Освещение - лампами накаливания.

Устройства связи - радио, телефон, телевидение.

C2ED ОСНАЩЕНИЕ ЗДАНИЯ

Оборудование кухонь и санузлов - газовые плиты, мойки, унитазы, ванны, умывальники.

J3NB ВЕС СНЕГОВОГО ПОКРОВА - $\frac{100 \text{ кгс/м}^2}{0,97 \text{ кПа}}$

G1BF ОРИЕНТАЦИЯ - свободная

G2EE ИНЖЕНЕРНО-ГЕОЛОГИЧЕСКИЕ УСЛОВИЯ - обычные

ДВУХЭТАЖНЫЙ 4-КВАРТИРНЫЙ БЛОКИРОВАННЫЙ ДОМ С КВАРТИРАМИ ТИПА 4А В ДВУХ УРОВНЯХ	ТИПОВОЙ ПРОЕКТ I44-12-173.2	Лист 2 Страница 3
---	--------------------------------	----------------------

Наименование	Всего	На I м2 приве- денной общей площади	Наименование	Всего	На I м2 приве- денной общей площади	
V11A СТОИМОСТЬ			V4KA ЭКСПЛУАТАЦИОННЫЕ ПОКАЗАТЕЛИ			
V11B Общая сметная стоимость	тыс. руб.	36,38	0,12	V4KH Расход воды		
в том числе:			холодной	л/с	0,41	
V11L строительно-монтажных работ	"	36,29	0,12	горячей	"	0,51
V11O оборудования	"	0,09	-	V4KI Канализационные стоки	"	2,54
V11A ТРУДОЕМКОСТЬ			V4KN Тепла	ккал/ч кВт	68352 79,5	
V11F Построечные трудовые затраты	чел.-дн.	1185,36	3,79	в том числе:		
V11A РАСХОДЫ			на отопление	"	44352	
V11B Расход строительных материалов					51,5	
Цемент	т	41,27	0,13	на горячее водоснабжение	"	24000
Цемент, приведенный к марке М-400	"	42,88	0,14			28,0
в том числе:		(15,44)	-	Тепла на отопление 1м2 общей площади	"	145
на сборные изделия	"	15,44	0,05			0,17
Сталь	"	3,35	0,010	V4KJ Газа	м3/ч	1,56
Сталь, приведенная к классам А-I и С38/23	"	(0,60)	-	V4KK Потребная мощность (электрическая)	кВт	14,4
в том числе:				Эксплуатационные затраты	руб год	2350
на сборные изделия	"	4,12	-			7,51
Бетон и железобетон	м3	150,16	0,48	ТЕХНИЧЕСКИЕ ХАРАКТЕРИСТИКИ		
в том числе:				G3NB Объем строительный	м3	1352
монолитный:	"	93,84	-	в том числе подземной части	"	69
тяжелый	"	56,32	-	Площадь		
сборный:	"			G3OC застройки	м2	247
тяжелый	"	56,68	0,18	G3OI приведенная общая	"	313
Лесоматериалы	"	80,74	0,26	G3OB общая	"	306
Лесоматериалы, приведенные к круглому лесу	"	76,16	-	G3OK жилая	"	196
Кирпич	тыс. шт.	76,16	-	летних помещений	"	19
Масса конструкций и материалов	т	754	2,41			
Масса надземной части (от низа перекрытия техподполья)	"	632	2,02	В скобках указывается потребность строительных материалов без учета расходов на изготовление сборных изделий, конструкций		

ДОПОЛНИТЕЛЬНЫЕ ДАННЫЕ

Показатели приведены для условий строительства при расчетной температуре минус 30°C. В проекте даны варианты: чердачной крыши для снеговой нагрузки 1,47 кПа; нулевого цикла с подвалом; ограждающих конструкций при расчетной температуре минус 20, 40°C; поквартирного отопления от котла на твердом топливе; отопления при расчетной температуре минус 20, 25, 35, 40°C; элеватора при температуре теплоносителя 150-70°C; кухонных плит на сжиженном газе и на твердом топливе; дома с упрощенным инженерным оборудованием (лофт-клозет); окон и балконных дверей по серии I.136-18 (со стеклопакетами); со спаренными переплетами и тройным остеклением. Расчетный показатель - 1 м2 приведенной общей площади. Разработан взамен т.п I44-12-155

B7EA СОСТАВ ПРОЕКТНОЙ ДОКУМЕНТАЦИИ

Альбом I - Архитектурно-строительные, санитарно-технические и электротехнические чертежи.

Альбом II - Сметы

Примененные материалы - серия I7, альбом IY - Изделия заводского изготовления.

Часть I - Панели перегородок гипсобетонные

Объем проектных материалов, приведенных к формату II - 383 формат.

B7BA АВТОР ПРОЕКТА ЦНИИЭПГраждансельстрой, 117279, Москва, В-279, Профсоюзная ул., 93а

B7BA УТВЕРЖДЕНИЕ Утвержден Госгражданстроем 16.06.76г., письмо № СЗ-3-2211

Введен в действие ЦНИИЭПГраждансельстроем, приказ № 65/Т от 24.05.82

B7BA ПОСТАВЩИК ЦИТИ, 125878, Москва, А-445, Смольная ул., 22

Инв.№ 18232

Катал.л.№ 046790

Главный архитектор проекта В.И. Камай

В.М. Беляев

Главный инженер института