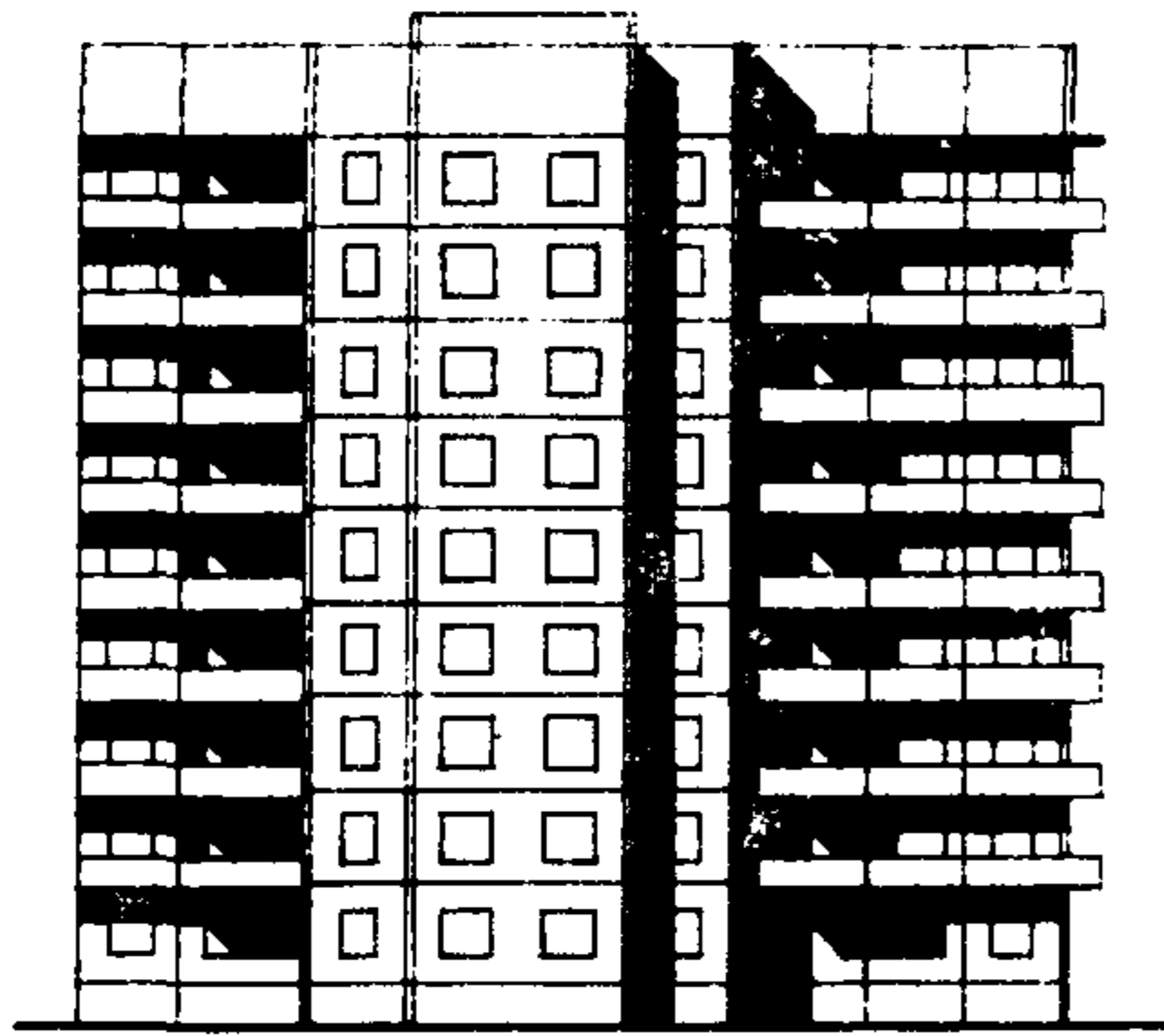
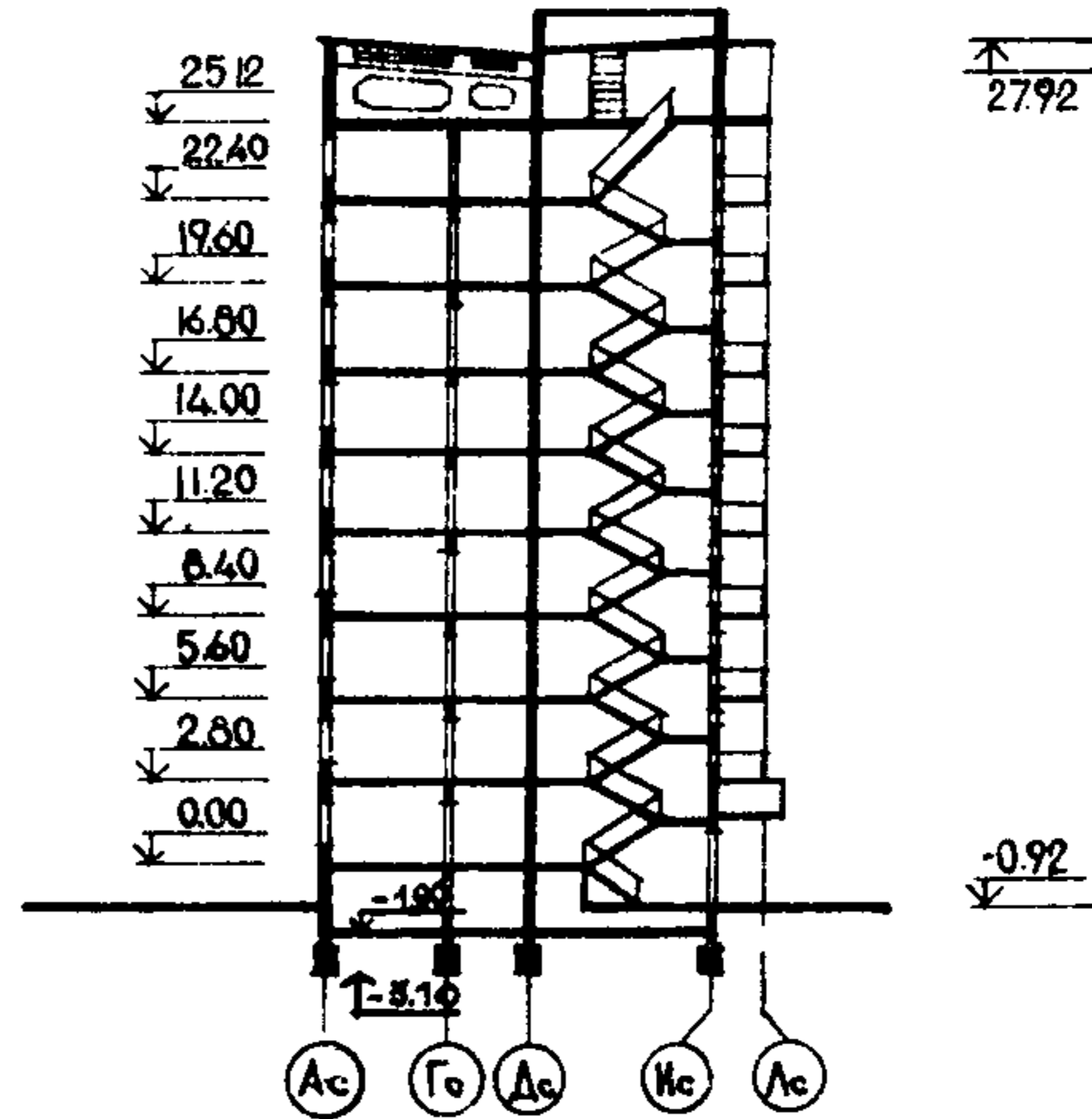


<p><b>СССР</b></p>	<p>СТРОИТЕЛЬНЫЙ КАТАЛОГ ЧАСТЬ 2 ТИПОВЫЕ ПРОЕКТЫ ПРЕДПРИЯТИЙ, ЗДАНИЙ И СООРУЖЕНИЙ</p>	<p>ТИПОВОЙ ПРОЕКТ I43-014с/1.2 УДК 728.2.011.269:691-413:699.841</p>
<p><b>ЦИТП</b></p>	<p>БЛОК-СЕКЦИЯ ПОВОРОТНАЯ 9-ЭТАЖНАЯ 36-КВАРТИРНАЯ П(90°) 2Б-2Б-3Б-5А (ПРАВАЯ)</p>	<p><b>ОХСН</b></p>
<p>ДЕКАБРЬ <b>1982</b></p>		<p>На 2-х листах На 4-х страницах Страница I</p>

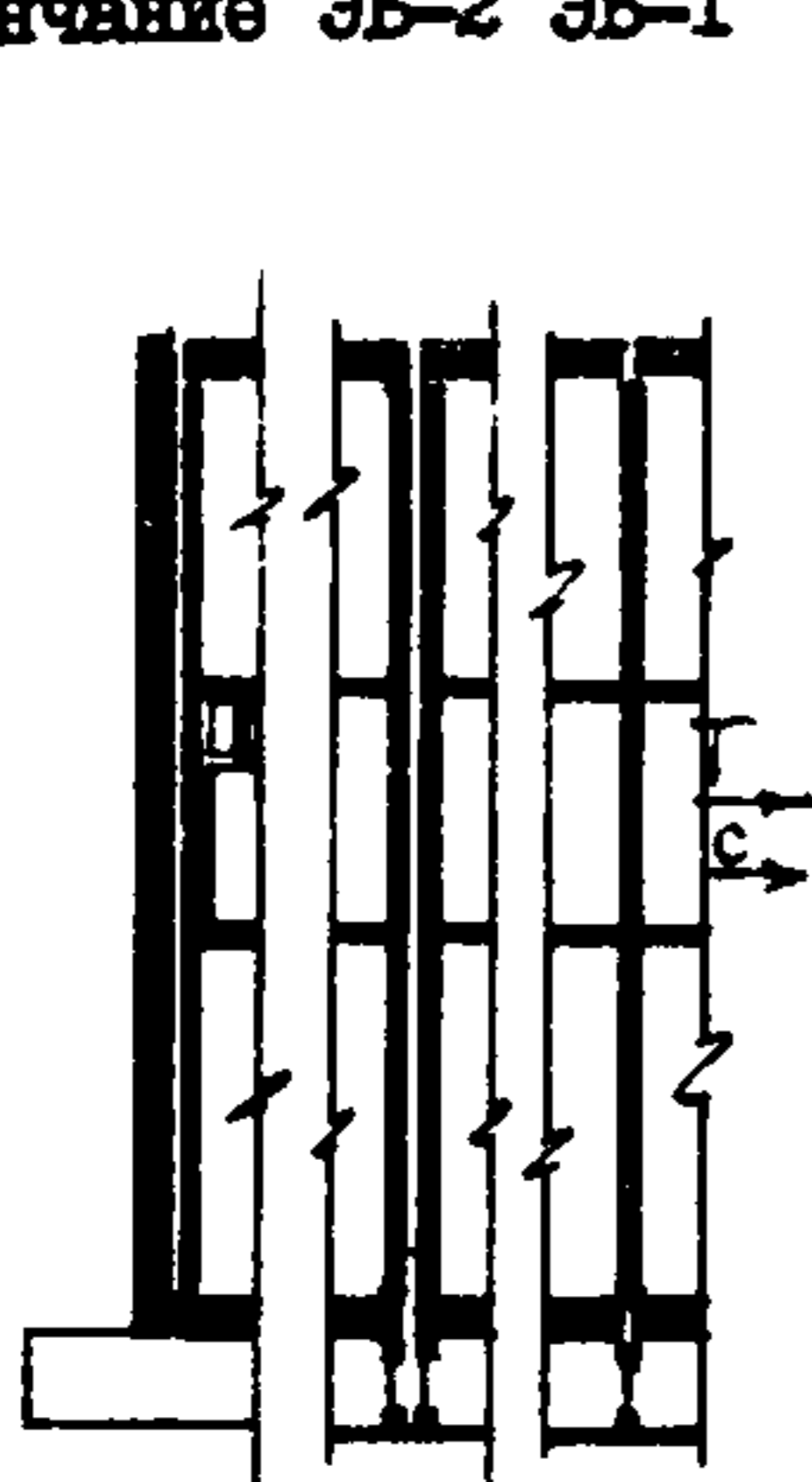
ФАСАД Iа-IОс



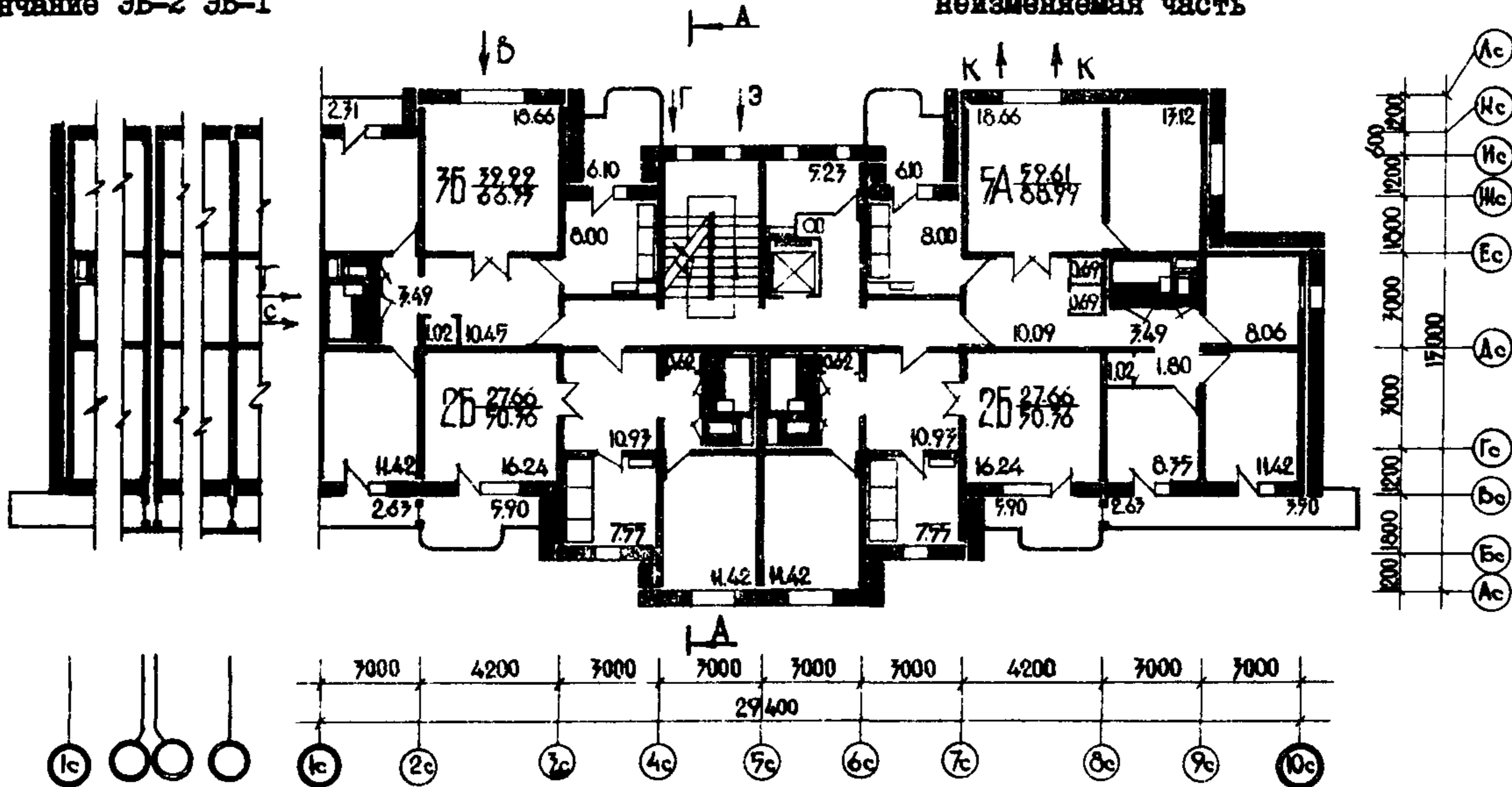
РАЗРЕЗ А-А



Торцевое окончание 2Б-2 3Б-1



ПЛАН ТИПОВОГО ЭТАЖА  
НЕИЗМЕНЯЕМАЯ ЧАСТЬ



ЭКСПЛИКАЦИЯ КВАРТИР

Квартиры (тип)	Количество	Площадь, м <sup>2</sup>	
		жилая	общая
Двухкомнатные 2Б	18	27,66	50,36
Трехкомнатные 3Б	9	39,99	66,35
Пятикомнатные 5А	9	59,61	88,99
Средняя площадь квартиры		38,73	64,01

БЛОК-СЕКЦИЯ ПОВОРОТНАЯ 9-ЭТАЖНАЯ 36-КВАРТИРНАЯ II(90°) 2Б-2Б-3Б-5А (ПРАВЯЯ)	ТИПОВОЙ ПРОЕКТ I43-0I4с/I.2	Лист I Страница 2
--	--------------------------------	----------------------

## D2BA СТРОИТЕЛЬНЫЕ КОНСТРУКЦИИ И ИЗДЕЛИЯ

Конструктивная схема с поперечными и продольными несущими стенами и опиранием панелей перекрытий по контуру

Фундаменты - ленточные, сборно-монолитные железобетонные. Серия I.II2-5, вып. I.  
Типоразмеров - 9

Стены наружные - однослойные керамзитобетонные панели толщиной 350 мм; в техподполье - однослойные железобетонные панели толщиной 250 мм. Типоразмеров - 59

Стены внутренние - сборные керамзитобетонные панели толщиной 160 мм; в техподполье - сборные железобетонные панели толщиной 160 мм. Типоразмеров - 34

Перекрытия - сборные керамзитобетонные сплошные панели кассетного изготовления толщиной 160 мм. Типоразмеров - 4I

Санузлы - гипсоцементнопесчановые сантехкабины. Серия I.I88-5 в. I  
Типоразмеров - 6

Лестницы - сборные железобетонные площадки и марши с лицевыми поверхностями, выполняемыми из чистого бетона.

Типоразмеров - 3

Ограждения балконов и лоджий - сборные железобетонные панели. Типоразмеров - I3.

Шахта лифтовая - железобетонные блоки.  
Типоразмеров - 2

Покрытие - сборные керамзитобетонные панели толщиной 200 мм. Типоразмеров - I4  
Крыша - с теплым чердаком и внутренним водостоком

Кровля - рулонная 4-х слойная

Двери наружные - по серии I.I36-II остекленные и щитовые. Типоразмеров - 6

Двери внутренние - щитовой конструкции по серии I.I36-IO. Типоразмеров - 7

Окна со спаренными переплетами по серии I.I36-3, вып. I. Типоразмеров - I4.

Встроенное оборудование - шкафы, антресоли по серии I43.

Полы - линолеум, керамическая плитка

Наибольшая масса монтажного элемента (панель наружной стены) - 7,2 т

J30B СКОРОСТНОЙ НАПОР ВЕТРА - 35 кгс/м<sup>2</sup>

R2CO СТЕПЕНЬ ОГНЕСТОЙКОСТИ - вторая

N1BD РАСЧЕТНАЯ ТЕМПЕРАТУРА НАРУЖНОГО ВОЗДУХА минус I6°С

G2DB КЛИМАТИЧЕСКИЙ ПОДРАЙОН СССР-ШБ (Молдавской ССР)

## H5UA ОТДЕЛКА

## НАРУЖНАЯ

Заводская отделка панелей наружных стен декоративным фактурным слоем

## ВНУТРЕННЯЯ

В комнатах и передних - оклейка обоями, в кухнях, уборных и ваннах комнатах - масляная покраска панелей на высоту I,6 м.

## C3GA ИНЖЕНЕРНОЕ ОБОРУДОВАНИЕ

Водопровод - хозяйственно-питьевой, расчетный напор у основания стояков 30 м.

Канализация - хозяйственно-бытовая в городскую сеть; водосток - внутренний с открытым выпуском в сторону оси "К"

Отопление - водяное центральное, система однетрубная тупиковая с верхней разводкой. Температура теплоносителя I05-IIO°С.

Вентиляция - естественная, из кухонь 8 и 9 этажей - принудительная.

Газоснабжение - от внешней сети к кухонным плитам

Электроснабжение - от внешней сети напряжение 380/220 В

Освещение - лампами накаливания

Устройство связи - радиотрансляция, коллективные телеантенны, телефонные вводы

Лифт - пассажирский, грузоподъемность 320 кг

Мусоропровод - с камерой на I этаже

## C2ED ОСНАЩЕНИЕ ЗДАНИЯ

Оборудование кухонь и санузлов - газовые плиты, мойки, унитаза, ванны, умывальники

J3NB ВЕС СНЕГОВОГО ПОКРОВА - 50 кгс/м<sup>2</sup>  
0,49 кПа

G1BF ОРИЕНТАЦИЯ - широтная

G2BE ИНЖЕНЕРНО-ГЕОЛОГИЧЕСКИЕ УСЛОВИЯ - обычные

G2MQ СЕЙСМИЧНОСТЬ - 7 и 8 баллов

БЛОК-СЕКЦИЯ ПОВОРОТНАЯ 9-ЭТАЖНАЯ 36-КВАРТИРНАЯ П(90°) 2Б-2Б-3Б-5А (ПРАВАЯ)	ТИПОВОЙ ПРОЕКТ I43-0I4с/I.2	Лист 2 Страница 3
---	--------------------------------	----------------------

Наименование		Всего	На I м2 приве- денной общей площади	Наименование		Всего	На I м2 приве- денной общей площади
VIIA	СТОИМОСТЬ			V4KA	ЭКСПЛУАТАЦИОННЫЕ ПОКАЗАТЕЛИ		
VIIБ	Общая сметная стоимость	тыс. руб. 283	0,12		Расход		
	в том числе			V4KH	воды		
VIIГ	строительно-монтажных работ	то же 277	0,11		холодной	л/с 1,04	-
VIIД	оборудования	" 6			горячей	" 1,44	-
VIIЕ	ТРУДОЕМКОСТЬ			V4KI	Канализационные стоки	" 1,44	-
VIIЖ	Построечные трудовые затраты	чел.-дн 3861	1,58	V4KN	Тепла	ккал/ч 314988	-
VIIЗ	РАСХОДЫ					кВт 365,39	
VIIИ	Расход строительных материалов				в том числе:		
	Цемент	т 793	0,33		на отопление	" 134090	-
	Цемент, приведенный к марке М400	791(147)	0,32			155,54	
	в том числе:				на горячее водоснабжение	" 180898	-
	на сборные изделия	" 636	0,26			209,84	
	Сталь	" 76(5)	0,03		Тепла на отопление 1м2 общей площади	" 58	
	Сталь, приведенная к классам А-I и С38/23	" 96	0,04	V4KJ	газа	м3/ч 9,4	
	в том числе:			V4KK	Потребная электрическая мощность	кВт 62,1	
	на сборные изделия	" 70	0,03		Эксплуатационные затраты	руб/год 17299,60	7,09
	Бетон и железобетон	м3 2475	1,01		ТЕХНИЧЕСКИЕ ХАРАКТЕРИСТИКИ		
	в том числе:			S3NB	Объем строительный	м3 9187	3,76
	монолитный:				в том числе:		
	тяжелый	" 379	0,15		подземной части	" 20	
	легкий	" III	0,04		Площадь		
	сборный:			S3OC	застройки	м2 374	-
	тяжелый	" 214	0,08	S3OI	приведенная общая	" 2440	-
	легкий	" 1770	0,73	S3OB	общая	" 2304	-
	Лесоматериалы	" 84	0,03	S3OK	жилая	" 1392	0,57
	Лесоматериалы, приведенные к круглому лесу	м3 123(123)	0,05		летних помещений	" 265	
	Кирпич	тыс.шт. 3	-		Площадь внеквартирных помещений	" 326	-
	Масса конструкций и материалов	т 3627	1,48		В скобках указывается потребность строительных материалов без учета расходов на изготовление сборных изделий, конструкций		
	Масса надземной части (от низа перекрытия технического подполья)	" 3152	1,29				

## ДОПОЛНИТЕЛЬНЫЕ ДАННЫЕ

Конструкции дома запроектированы из керамзитобетона. Рабочие чертежи форм для изделий заводского изготовления разрабатываются институтом "Молдипрострой". В проекте предусмотрены вариант фасада, вариант с квартирами 9-этажа в двух уровнях. Показатели приведены для варианта торцевой блок-секции при I-м варианте фасада и сейсмичности 7 баллов.

Расчетный показатель - I м2 приведенной общей площади.

БЛОК-СЕКЦИЯ ПОВОРОТНАЯ 9-ЭТАЖНАЯ 36-КВАРТИРНАЯ II(90°) 2Б-2Б-3Б-5А (ПРАВАЯ)	ТИПОВОЙ ПРОЕКТ I43-014с/I.2	ЛИСТ 2 Страница 4
--	--------------------------------	----------------------

## В7ЕА СОСТАВ ПРОЕКТНОЙ ДОКУМЕНТАЦИИ

Часть 0М - Общая характеристика проекта	Часть 10 - Изделия заводского изготовления
Часть 0IM - Материалы для компоновки блок-секций	Раздел 10.1-IM - Наружные цокольные панели
Часть 0I	Раздел 10.2-IM - Наружные рядовые панели
Раздел 0I-IM - Архитектурно-строительные чертежи ниже отметки 0.00	Раздел 10.3-IM - Парапетные панели
Часть 02	Раздел 10.4-IM - Арматурные изделия ИЦ, ИР и ИР
Раздел 02-IM - Отопление и вентиляция ниже отметки 0.00	Раздел 10.6-IM - Деревянные изделия
Часть 03	Раздел 10.8-IM - Панели перекрытий
Раздел 03-IM - Водоснабжение и канализация ниже отметки 0.00	Раздел 10.8-2M - Арматурные изделия панелей перекрытий
Часть I	Раздел 10.II-2M - Металлические изделия
Раздел I-IM - Архитектурно-строительные чертежи выше отметки 0.00	Раздел 10.2-3-I - Внутренние рядовые панели
Часть 2	Раздел 10.2-5 - Внутренние рядовые панели
Раздел 2-IM - Отопление и вентиляция выше отметки 0.00	Раздел 10.2-4 - Арматурные изделия внутренних рядовых панелей
Часть 3	Раздел 10.2-6 - Внутренние цокольные панели
Раздел 3-IM - Водоснабжение и канализация выше отметки 0.00	Раздел 10.2-7 - Арматурные изделия внутренних цокольных панелей
Часть 4	Раздел 10.5-1 - Разные бетонные и железобетонные изделия
Раздел 4-IM - Газоснабжение	Раздел 10.5-2 - Арматурные изделия бетонных и железобетонных изделий
Часть 5	Раздел 10.5-5 - Изделия кровли
Раздел 5-IM - Электрооборудование	Раздел 10.8-1 - Сборные железобетонные изделия для варианта планировки секций с увеличенными общими комнатами
Часть 6	
Раздел 6-IM - Устройство связи	
Часть 7	
Раздел 7-IM - Заказные спецификации	
Часть 8	
Раздел 8-IM - Сметы	
Часть 9 - Узлы и детали	
Раздел 9.1-IM - Монтажные узлы	
Раздел 9.2-IM - Общестроительные детали	
Раздел 9.3-IM - Детали архитектурных решений	
Раздел 9.4-IM - Указания по устройству систем отопления блок-секций при их блокировке	
Раздел 9.5-IM - Конструкция автономной регулируемой лифтовой шахты	
Объем проектных материалов, приведенных к формату II - 1883 форматок	
В7ВА в том числе изделий заводского изготовления - 768 форматок	
АВТОР ПРОЕКТА ГПИ "Молдгипрострой", Кишинев, пр. Ленина, 198	
В7НА УТВЕРЖДЕНИЕ Утвержден Госстроем Молдавской ССР 5 февраля 1981 г. приказ № 10	
Введен в действие ГПИ "Молдгипрострой", приказ № 32 от 26 февраля 1981 г.	
В7КА ПОСТАВЩИК ГПИ "Молдгипрострой", Кишинев, пр. Ленина, 198	

Гл. архитектор (Горцев А.Г.)

Гл. архитектор проекта

(Шибко П.Г.)

Гл. инженер институт

Инв. №

Катал.л. № 046854