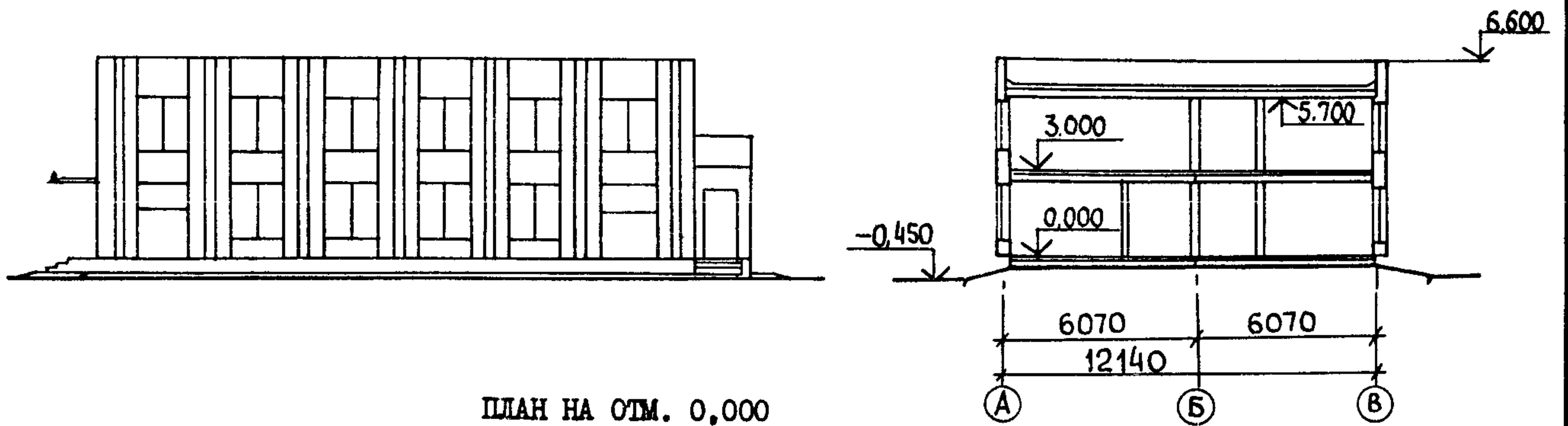


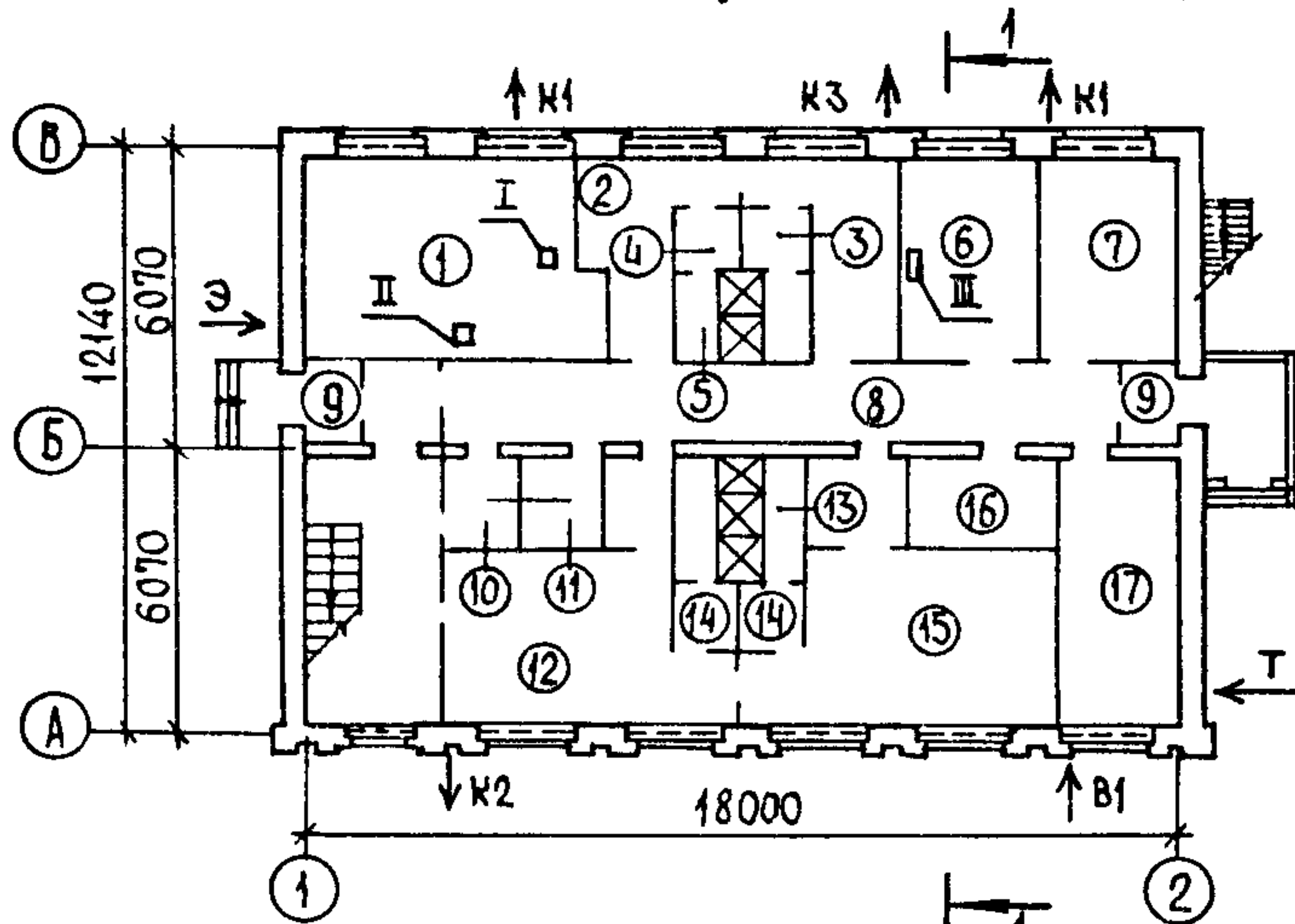
<p><b>К-2</b></p>	<p align="center"><b>СТРОИТЕЛЬНЫЙ КАТАЛОГ</b>  <b>Часть 2</b>  <b>ТИПОВЫЕ ПРОЕКТЫ ПРЕДПРИЯТИЯ, ЗДАНИЯ И СООРУЖЕНИЯ</b></p>	<p align="right">416-7-281.88</p>
<p><b>СССР</b></p>	<p align="center">СЛУЖЕБНО-БЫТОВОЕ ЗДАНИЕ          ДЛЯ БАЗ МИНЕРАЛЬНЫХ УДОБРЕНИЙ НА 25 ЧЕЛОВЕК          (СТЕНЫ КИРПИЧНЫЕ)</p>	<p align="right">УДК 725.4.057</p>
<p><b>ЦИТП</b></p>		<p align="right">№ 6 страниц          Страница 1</p>
<p><b>ИЮЛЬ 1988</b></p>	<p align="center">ТИПОВОЙ ПРОЕКТ</p>	

ФАСАД I-2

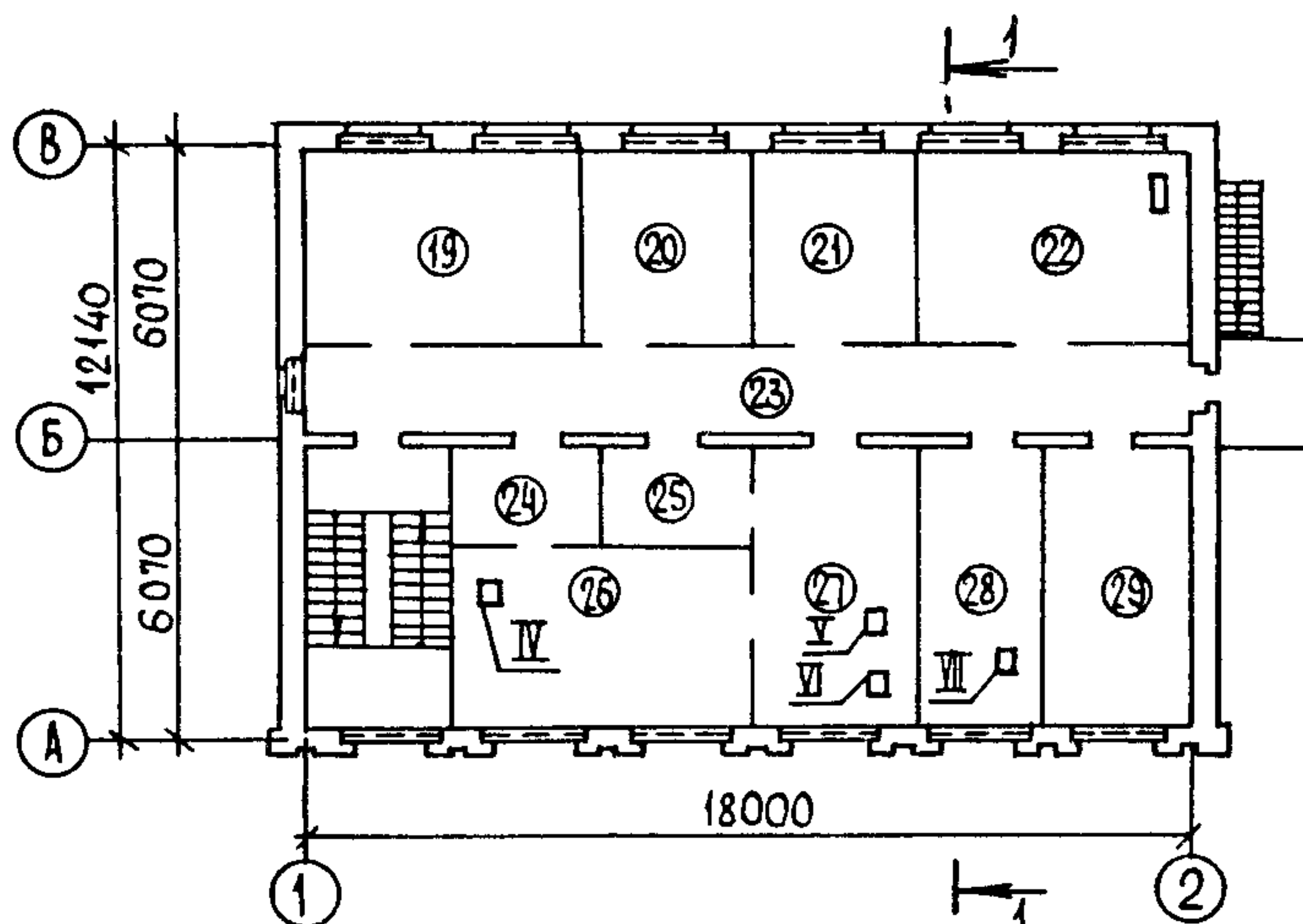
РАЗРЕЗ I-I



ПЛАН НА ОТМ. 0,000



ПЛАН НА ОТМ. 3,000



СЛУЖЕБНО-БЫТОВОЕ ЗДАНИЕ  
ДЛЯ БАЗ МИНЕРАЛЬНЫХ УДОБРЕНИЙ НА 25 ЧЕЛОВЕК  
(СТЕНЫ КИРПИЧНЫЕ)

ТИПОВОЙ ПРОЕКТ  
416-7-281.88

Страница 2

ЭКСПЛИКАЦИЯ ПОМЕЩЕНИЙ

Но- мер	Наименование	Площадь, м <sup>2</sup>	Но- мер	Наименование	Площадь, м <sup>2</sup>
I	Комната приема пищи	22,2	I5	Мужской гардероб специ- альной одежды на I7 человек	25,3
2	Женский гардероб уличной и домашней одежды на 6 человек	7,4	I6	Инвентарная	6,1
3	Женский гардероб специ- альной одежды на 4 человека	8,3	I7	Тепловой пункт	I3,8
4	Преддушевая	2,5	I8	Тамбур	3,4
5	Душевая	4,8	I9	Контора	2I,2
6	Помещение для обеспыли- вания рабочей одежды. Респираторная	10,8	20	Кабинет по технике безопасности	I2,9
7	Помещение для обогрева работавших	8,4	2I	Помещение общественных организаций	I2,9
8	Коридор	28,9	22	Помещение для хранения лабораторных приборов	2I,2
9	Тамбур	2,0	23	Коридор	32,4
10	Женская уборная	2,8	24	Кладовая чистой одежды	5,8
II	Мужская уборная	2,8	25	Кладовая грязной одежды	5,8
I2	Мужской гардероб уличной и домашней одежды на I9 человек	20,9	26	Помещение для сушки и глажения рабочей одежды	2I,8
I3	Душевые	7,1	27	Помещение для стирки рабочей одежды	I9,2
I4	Преддушевые	5,4	28	Помещение электромонтера и слесаря	I7,4
			29	Венткамера	I3,8

ЭКСПЛИКАЦИЯ ОБОРУДОВАНИЯ

Поз.	Наименование и марка	Кол.	Поз.	Наименование и марка	Кол.
I	Кипятильник непрерывного действия электрический КНЗ-25MI	I	У	Машина автоматизированная стирально-отжимная с электрообогревом, КИ-122	I
II	Холодильник	I	VI	Центрифуга прачечная, КИ-220	I
III	Шкаф вытяжной	I	VII	Верстак слесарный на одно рабочее место	I
IV	Сушильный барабан с электрообогревом КИ-309	I	VIII	Шкаф универсальный вытяжной ШУВ-I	I

СЛУЖЕБНО-БЫТОВОЕ ЗДАНИЕ ДЛЯ БАЗ МИНЕРАЛЬНЫХ УДОБРЕНИЙ НА 25 ЧЕЛОВЕК (СТЕНЫ КИРПИЧНЫЕ)		ТИПОВОЙ ПРОЕКТ 416-7-281.88	Страница 3
D2BA	СТРОИТЕЛЬНЫЕ КОНСТРУКЦИИ И ИЗДЕЛИЯ	H5UA	ОТДЕЛКА НАРУЖНАЯ
Фундаменты	- сборные железобетонные плиты по ГОСТ 13580-85, типоразмеров 8; сборные бетонные блоки по ГОСТ 13579-78, типоразмеров 5		- кирпичная кладка с расшивкой швов. Цоколь главного фасада облицевать керамической плиткой типа "кабанчик", простенки облицевать силикатным кирпичом
Стены	- кирпичные	ВНУТРЕННЯЯ	- штукатурка, окраска, облицовка глазурованной плиткой
Перегородки	- сборные гипсокартонные по серии I.23I.9-10, вып.2; кирпичные	C3GA	ИНЖЕНЕРНОЕ ОБОРУДОВАНИЕ
Перекрытия	- сборные железобетонные по серии I.038.I-I, вып.I, типоразмеров 7	Водопровод	- объединенный: хозяйственно-питьевой и производственный. Напор на вводе 18 м
Покрытие и перекрытие	- сборные железобетонные плиты по серии I.I4I-I, вып.64, типоразмеров I; вып.60, типоразмеров I; по серии I.242.I-3, вып.I, типоразмеров I	Канализация	- раздельная: бытовая - сброс в существующие сети; производственная - сброс в существующие сети; внутренний водосток - с открытым выпуском
Кровля	- рулонная из 4-х слоев рубероида с защитным слоем из гравия	Отопление	- централизованное, водяное от внешних сетей Параметры теплоносителя: T1 - T2 = 150°-70°С и 105°-70°С
Утеплитель	- пенобетон $\gamma = 400 \text{ кг/м}^3$	Вентиляция	- приточно-вытяжная с механическим побуждением и естественная
Полы	- цементно-песчаные, линолеум, керамическая плитка	Горячее водоснабжение	- централизованное от внешних сетей
Окна	- деревянные по ГОСТ 24700-81, типоразмеров I	Электро-снабжение	- централизованное от внешних сетей 0,4/0,23 кВ
Двери	- деревянные по ГОСТ 24698-81, типоразмеров 2; по ГОСТ 6629-74, типоразмеров 3	Связь и сигнализация	- телефонизация, радиофикация от внешних сетей; пожарная сигнализация от приемной станции
Наибольшая масса монтажного элемента (плита покрытия) - 2,8 т		J30B	НОРМАТИВНОЕ ЗНАЧЕНИЕ ВЕТРОВОГО ДАВЛЕНИЯ - $\frac{0,23 \text{ кПа}}{23 \text{ кгс/м}^2}$
		R2CO	СТЕПЕНЬ ОГНЕСТОЙКОСТИ - вторая
		N1BD	РАСЧЕТНАЯ ТЕМПЕРАТУРА НАРУЖНОГО ВОЗДУХА - минус 20,30 (основное решение), 40°С
		J3NB	НОРМАТИВНОЕ ЗНАЧЕНИЕ ВЕСА СНЕГОВОГО ПОКРОВА - $\frac{1,0 \text{ кПа}}{100 \text{ кгс/м}^2}$
		G2EE	ИНЖЕНЕРНО-ГЕОЛОГИЧЕСКИЕ УСЛОВИЯ - обычные
		G2DP	КЛИМАТИЧЕСКИЕ РАЙОНЫ СССР - IV, II, III

СЛУЖЕБНО-БЫТОВОЕ ЗДАНИЕ  
ДЛЯ БАЗ МИНЕРАЛЬНЫХ УДОБРЕНИЙ НА 25 ЧЕЛОВЕК  
(СТЕНЫ КИРПИЧНЫЕ)

ТИПОВОЙ ПРОЕКТ  
416-7-281.88

Страница 4

G3DT ТЕХНОЛОГИЧЕСКИЙ ПРОЦЕСС

Служебно-бытовое здание предназначено для размещения административно-технического персонала и обслуживания производственных рабочих складов минеральных удобрений, входящих в состав пунктов химизации колхозов и совхозов и прирельсовых баз снабжения химической продукцией.

VIMA

ТЕХНИКО-ЭКОНОМИЧЕСКИЕ ДАННЫЕ И ПОКАЗАТЕЛИ

Наименование показателей	Код	Типовая проектная документация			Примечание *		
		Всего	Удельные показатели				
			на 1 м <sup>3</sup> строительного объема	на расчетную единицу		на 1 млн. руб. СМР	
G3DB Производственная программа	Единица мощности	ЕА05	чел.				
	Мощность	АД06	25				
	Годовые эксплуатационные затраты, тыс.руб. (удельные показатели, руб.)	СП02	6,68		267,20		
	Приведенные затраты, тыс.руб. (удельные показатели, руб.)	СП06	14,87		594,80		
G3DD Режим работы и штаты	Численность работающих чел.	общая		ШТ02	25		
		в том числе	рабочих	ШТ03	21		
			в наиболее многочисленную смену	ШТ04	15		
	количество рабочих дней в году		ШТ08				
	количество смен в сутки		ШТ01	2			
	продолжительность смены, ч		ШТ09	8			
G30C G30B Техническая характеристика	площадь, м <sup>2</sup>	застройки		ХП01	249,56		9,98
		общая		ХП02	430,53		17,22
		в том числе	подземной части	ХП03			
встроенных (бытовых) помещений	ХП09						
G3NB Техническая характеристика	объем строительных, м <sup>3</sup>	общий		ХБ01	1501,92		60,08
		в том числе	подземной части	ХБ02			
			встроенных (бытовых) помещений	ХБ03			

\* Для заполнения данных проекта привязки

СЛУЖЕБНО-БЫТОВОЕ ЗДАНИЕ ДЛЯ БАЗ МИНЕРАЛЬНЫХ УДОБРЕНИЙ НА 25 ЧЕЛОВЕК (СТЕНЫ КИРПИЧНЫЕ)				ТИПОВОЙ ПРОЕКТ 416-7-281.88		Страница 5				
Наименование показателей				Код	Типовая проектная документация			Примечание		
					Всего	Удельные показатели				
						на 1 м <sup>3</sup> общей площади на 1 м <sup>3</sup> строительного объема	на расчетную единицу		на 1 млн. руб. СМР	
VIIA	Стоимость	Сметная стоимость, тыс руб (удельные показатели, руб)	общая	СС01	54,60		2164			
VIIБ			в том числе	строительно-монтажных работ	СС02	46,47	30,94			
VIIЛ				оборудования	СС03	8,13				
VIIО				общая с учетом условной привязки	СС10					
VIIФ			Трудо- емкость	нормативная трудоемкость, чел -ч		ТРО8	7825	5,21	313,0	
	трудозатраты построечные, чел -ч			ТРО6	7622	5,07	304,88	164020		
VIIIВ	Материалоемкость	Цемент, т (Удельные по- казатели, кг)	всего	РЦ01	54,1	36,02	2164,00	1163440		
			приведенный к М400	РЦ02	50,98	33,94	2039,00	1096344		
			в том числе на индустриальные изделия	РЦ03	21,61	14,39	864,40	464731		
		Сталь, т (уде- льные показа тели, кг)	всего	РС01	5,29	3,52	2116,00	113763		
			приведенная к классу А-1 и Ст3	РС02	6,9	4,59	276,00	148387		
			в том числе на индустриальные изделия	РС03	2,47	1,64	98,80	53118		
		Бетон и железобетон, м <sup>3</sup>	в том числе	всего	РБ01	184,87	0,12	7,39	3975	
				монолитный : тяжелый	РБ02	34,49	0,02	1,38		
				легкий		2,72		0,11		
				сборный тяжелый	РБ04	125,63	0,08	5,02	2701,72	
				сборный легкий	РБ05	22,03	0,01	0,88	473,76	
		Лесоматериалы, м <sup>3</sup>	всего	РЛ01	14,76	0,01	0,59	317,42		
			приведенные к круглому лесу	РЛ02	21,05	0,014	0,84	452,69		
		Кирпич, тыс. шт.		РК01	82,78	0,055	3,31	1780,22		
		Стекло строительное, м <sup>2</sup>		РД01	120,26	0,08	4,81	2586,24		
		Асбестоцемент, м <sup>2</sup>		РД02						
		Рулонные кровельные и гидроизоляционные материалы, м <sup>2</sup>		РГ03	1538,98	1,045	61,56	33096,34		
		Трубы пластмассовые	м	РД04	123,0	0,082	4,92	2645,16		
			г	РД05	0,112	0,0001	0,005	2,41		
		Трубы стеклянные, м		РД06						
VIIIН	Ресурсы на производственные и эксплуатационные нужды	Расход воды	холодной	расчетный	м <sup>3</sup> /сут	ЭВ13	2,65	0,002	0,106	
					л/с	ЭВ11	1,85	0,001	0,074	
				годовой, м <sup>3</sup>	ЭВ14	670	0,446	26,8		
			горячей	расчетный	м <sup>3</sup> /сут	ЭВ23	2,71	0,002	0,108	
				л/с	ЭВ21	1,71	0,001	0,068		
				годовой м <sup>3</sup>	ЭВ24	686	0,457	27,44		

СЛУЖЕБНО-БЫТОВОЕ ЗДАНИЕ  
ДЛЯ БАЗ МИНЕРАЛЬНЫХ УДОБРЕНИЙ НА 25 ЧЕЛОВЕК  
(СТЕНЫ КИРПИЧНЫЕ)

ТИПОВОЙ ПРОЕКТ  
416-7-281.88

Страница 6

Наименование показателей	Код	Типовая проектная документация			Примечание			
		Всего	Удельные показатели					
			на 1 м <sup>3</sup> строительного объема	на расчетную единицу		на 1 млн.руб. СМР		
<b>VILN</b> Ресурсы на производственные и эксплуатационные нужды 1 Расход тепла в том числе	расчетный,	кВт	ЭТ01	215,04	0,143	8,6		
		ккал/ч	ЭТ14	184902	123,11	7396,08		
	всего годовой, (удельные показатели, ГДж)	ГДж	ЭТ21	836,10	0,556	33,44		
		Гкал	ЭТ25	199,72				
	на отопление	расчетный,	кВт	ЭТ02	42,07	0,028	1,68	
			ккал/ч	ЭТ15	36180	24,09	1447,2	
		годовой (удельные показатели, ГДж)	ГДж	ЭТ22	425,33	0,283	17,01	
			Гкал	ЭТ26	101,6			
	на вентиляцию	расчетный,	кВт	ЭТ03	61,89	0,041	2,48	
			ккал/ч	ЭТ16	53222	35,43	2128,88	
		годовой, (удельные показатели, ГДж)	ГДж	ЭТ23	208,48	0,139	8,34	
			Гкал	ЭТ27	49,8			
на горячее водоснабжение	расчетный,	кВт	ЭТ04	111,07	0,074	4,44		
		ккал/ч	ЭТ17	95500	63,59	3820		
	годовой, (удельные показатели, ГДж)	ГДж	ЭТ24	202,29	0,134	8,09		
		Гкал	ЭТ28	48,32				
<b>VILI</b>	→ Канализационные стоки, расчетный, м <sup>3</sup> /сут.		ЭК01	5,25	0,003	0,21		
<b>VIII</b>	→ Расход электроэнергии, годовой, МВт.ч (удельные показатели, кВт.ч)		ПС08	37,0	24,63	1480		
<b>VILK</b>	→ Потребная электрическая мощность, кВт		ЭМ01	40,5		1,62		
<b>VIGB</b>	→ Продолжительность строительства, мес.		ПС01	0,7				

ДОПОЛНИТЕЛЬНЫЕ ДАННЫЕ

Проект разработан взамен 416-7-156.  
За расчетный показатель принят один работающий. Всего расчетных единиц 25.  
Сметная документация составлена в нормах и ценах 1984 года

**B7EA**

СОСТАВ ПРОЕКТНОЙ ДОКУМЕНТАЦИИ

Альбом I - Пояснительная записка. Технология производства. Архитектурно-строительные решения. Отопление и вентиляция. Внутренние водопровод и канализация. Силовое электрооборудование. Автоматизация отопления и вентиляции. Связь и сигнализация

Альбом II - Спецификации оборудования

Альбом III - Ведомости потребности в материалах

Альбом IV - С м е т ы

Объем проектных материалов, приведенных к формату А4 - 472 форматки

**B7BA**

АВТОР ПРОЕКТА "Гипроагрохим" 600640, г. Владимир, ул. Мира, 34

**B7HA**

УТВЕРЖДЕНИЕ Утвержден и введен в действие Гипроагрохимом, приказ от 29.01.88г. № 10-Э  
Срок действия 1992 год.

**B7KA**

ПОСТАВЩИК Минский филиал ЦИТП, 220600, Минск, ул. Карла Маркса, 32

Инв. №. 22996

Катал. л. № 061113