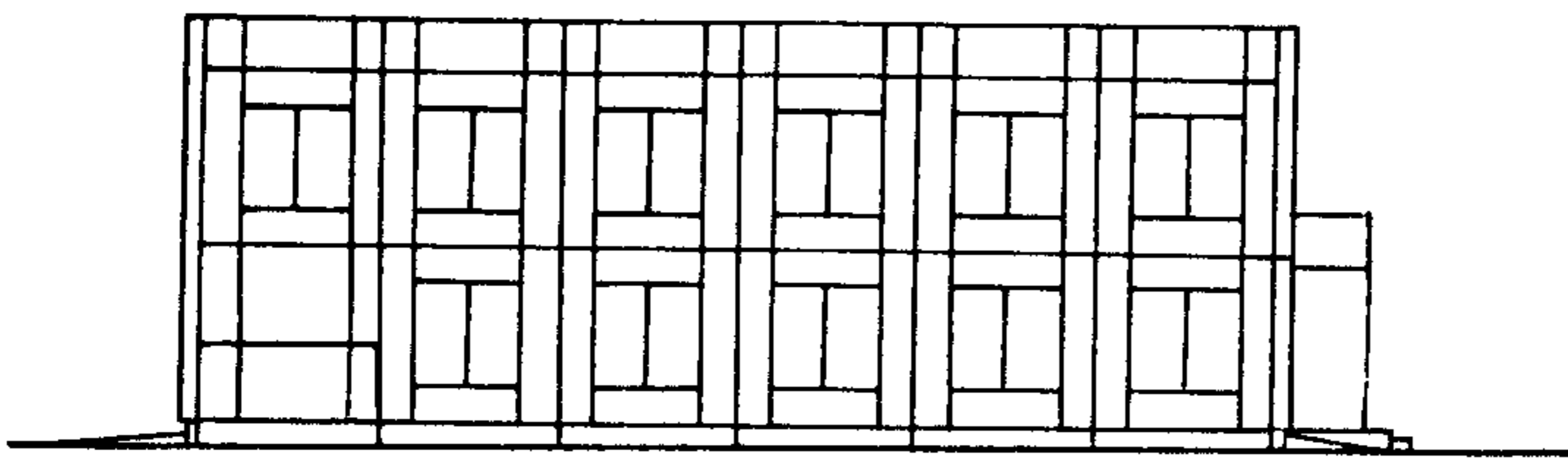
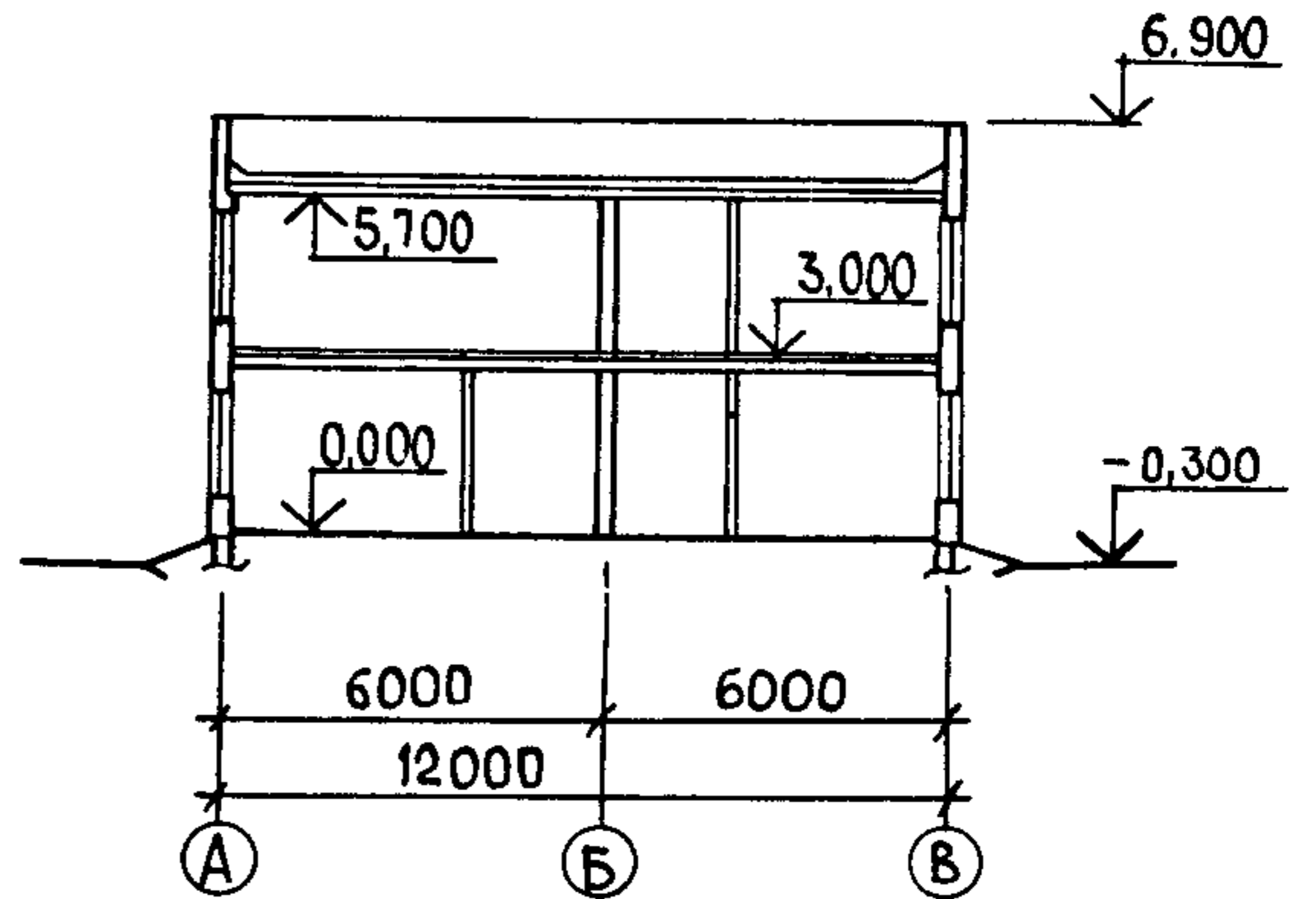


<p>К-2</p>	<p align="center">СТРОИТЕЛЬНЫЙ КАТАЛОГ Часть 2 ТИПОВЫЕ ПРОЕКТЫ ПРЕДПРИЯТИЯ, ЗДАНИЯ И СООРУЖЕНИЯ</p>	<p align="right">416 - 7 - 280.88</p>
<p>СССР</p>	<p align="center">СЛУЖЕБНО-БЫТОВОЕ ЗДАНИЕ ДЛЯ БАЗ МИНЕРАЛЬНЫХ УДОБРЕНИЙ НА 25 ЧЕЛОВЕК (СТЕНЫ ПАНЕЛЬНЫЕ)</p>	<p align="right">УДК 725.4.057</p>
<p>ЦИТП</p>		<p align="center">ТИПОВОЙ ПРОЕКТ</p>
<p>ИЮЛЬ 1988</p>		

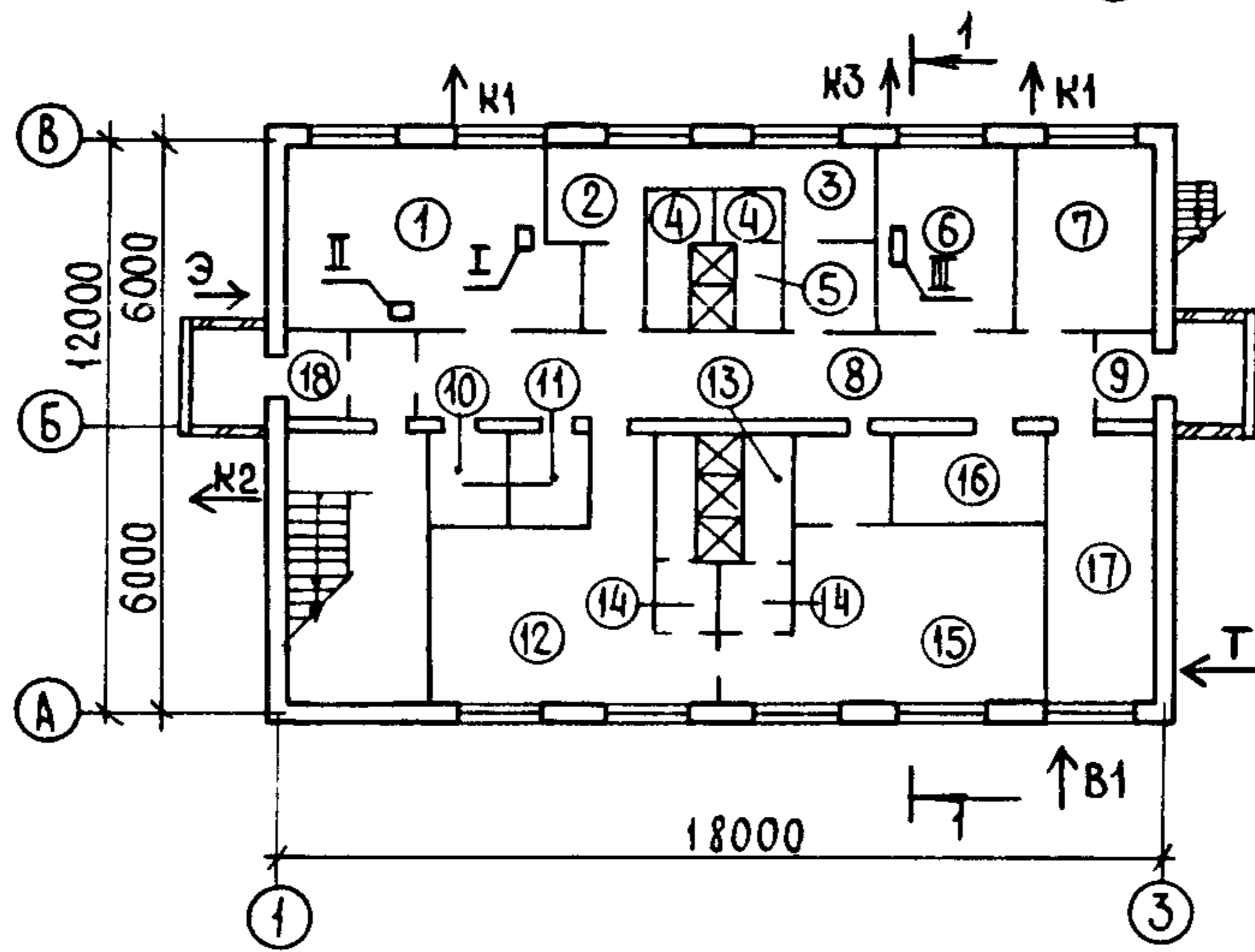
ФАСАД I-3



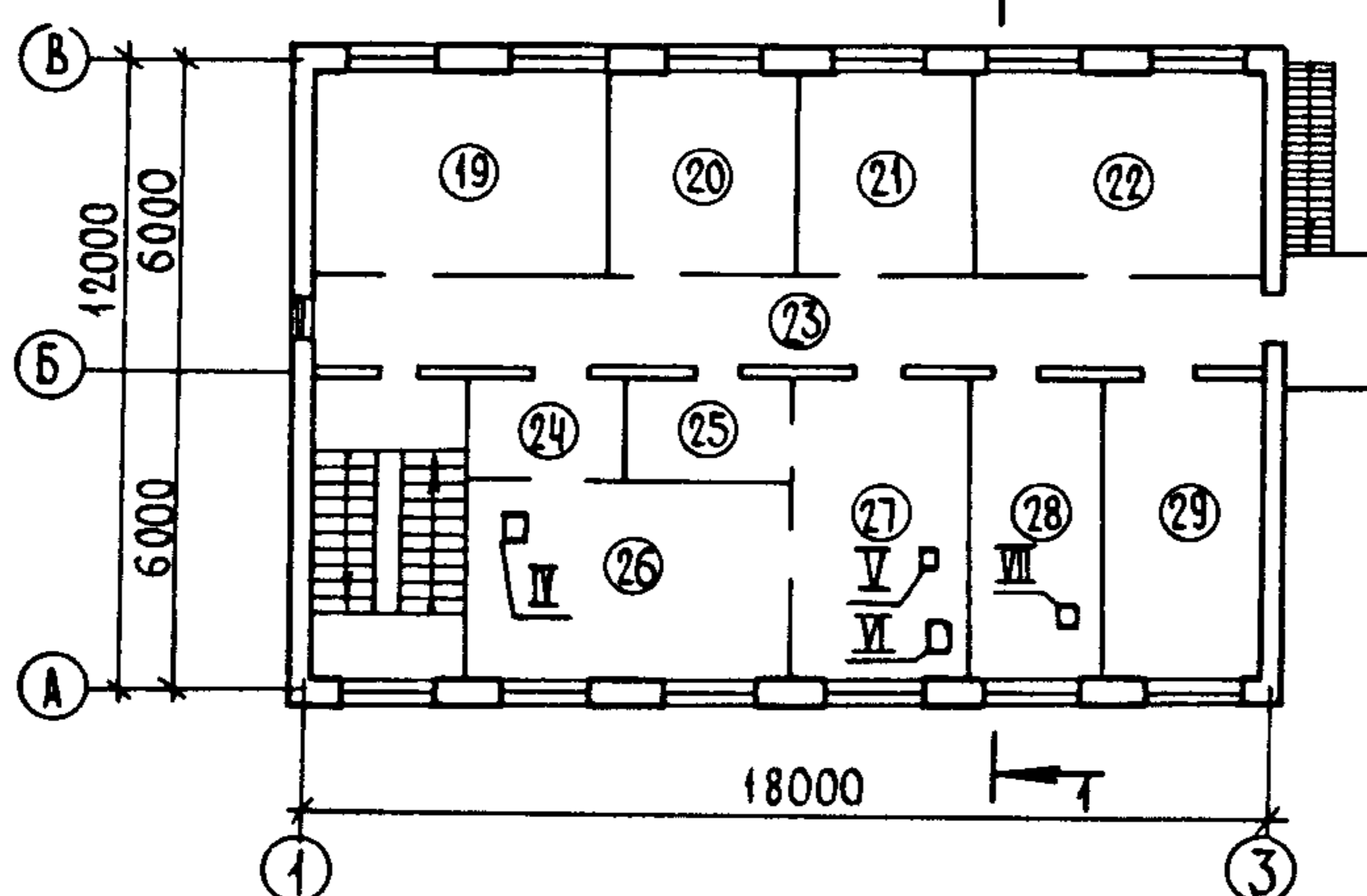
РАЗРЕЗ I-I



ПЛАН НА ОТМ. 0.000



ПЛАН НА ОТМ. 3.000



СЛУЖЕБНО-БЫТОВОЕ ЗДАНИЕ
БАЗ МИНЕРАЛЬНЫХ УДОБРЕНИЙ НА 25 ЧЕЛОВЕК
(СТЕНЫ ПАНЕЛЬНЫЕ)

ТИПОВОЙ ПРОЕКТ
416-7-280.88

Страница 2

ЭКСПЛИКАЦИЯ ПОМЕЩЕНИЙ

Но- мер	Наименование	Площадь, м ²	Но- мер	Наименование	Площадь, м ²
I	Комната приема пищи	22,1	I6	Инвентарная	6,3
2	Женский гардероб уличной и домашней одежды на 6 человек	7,3	I7	Тепловой пункт	13,5
3	Женский гардероб специальной одежды на 4 человека	8,3	I8	Тамбур	2,1
4	Преддушевая	2,4	I9	Контора	21,3
5	Душевая	4,8	20	Кабинет по технике безопасности	13,3
6	Помещение для обеспыливания рабочей одежды. Респираторная	11,3	21	Помещение общественных организаций	13,2
7	Помещение для обогрева работающих	11,1	22	Помещение для хранения лабораторных приборов	21,3
8	Коридор	27,7	23	Коридор	32,1
9	Тамбур	2,1	24	Кладовая чистой одежды	5,7
10	Женская уборная	2,8	25	Кладовая грязной одежды	5,8
11	Мужская уборная	2,8	26	Помещение для сушки и глажения рабочей одежды	22,1
12	Мужской гардероб уличной и домашней одежды на 19 человек	19,7	27	Помещение для стирки рабочей одежды	19,3
13	Душевые	7,2	28	Помещение электромонтера и слесаря	14,4
14	Преддушевые	3,9	29	Венткамера	17,5
15	Мужской гардероб специальной одежды на 17 человек	25,5			

ЭКСПЛИКАЦИЯ ОБОРУДОВАНИЯ

Поз.	Наименование и марка	Кол.	Поз.	Наименование и марка	Кол.
I	Кипятильник непрерывного действия электрический	I	У	Машина автоматизированная стирально-отжимная с электрообогревом, КИ-122	I
II	Холодильник	I	УI	Центрифуга прачечная, КИ-220	I
III	Шкаф вытяжной	I	УII	Верстак слесарный на одно рабочее место	I
IV	Сушильный барабан с электрообогревом КИ-309	I	УIII	Шкаф универсальный вытяжной ШУВ-I	I

СЛУЖЕБНО-БЫТОВОЕ ЗДАНИЕ ДЛЯ БАЗ МИНЕРАЛЬНЫХ УДОБРЕНИЙ НА 25 ЧЕЛОВЕК (СТЕНЫ ПАНЕЛЬНЫЕ)		ТИПОВОЙ ПРОЕКТ 416-7-280.88	Страница 3
D2BA	СТРОИТЕЛЬНЫЕ КОНСТРУКЦИИ И ИЗДЕЛИЯ	H5UA	ОТДЕЛКА НАРУЖНАЯ
Фундаменты	- сборные железобетонные плиты по ГОСТ 13580-85, типоразмеров 3; сборные бетонные блоки по ГОСТ 13579-78, типоразмеров 5		- панели главного фасада приняты с рельефом глубиной 50 мм. Заглубленная часть панелей окрашивается кремнийорганическими эмалями темных тонов, остальные поверхности окрашиваются эмалями светлых тонов
Стены	- сборные железобетонные панели по серии I.090.I-I, типоразмеров 20		ВНУТРЕННЯЯ - затирка, окраска, облицовка глазурованной плиткой
Перегородки	- сборные гипсокартонные по серии I.23I.9-Ю, вып.2; кирпичные	C3GA	ИНЖЕНЕРНОЕ ОБОРУДОВАНИЕ
Лестницы	- сборные железобетонные по серии I.050.I-2, вып.1, типоразмеров I	Водопровод	- объединенный: хозяйственно-питьевой и производственный. Напор на вводе 18 м
Покрытие и перекрытие	- сборные железобетонные плиты по серии I.090.I-I, вып.5-I, типоразмеров 2	Канализация	- раздельная: бытовая - сброс в существующие сети; производственная - сброс в существующие сети; внутренний водосток - с открытым выпуском
Кровля	- рулонная из 4-х слоев рубероида с защитным слоем из гравия	Отопление	- централизованное, водяное от внешних сетей. Параметры теплоносителя: T1-T2=150°-70°С и 105-70°С
Утеплитель	- пенобетон $\gamma = 400$ кг/м ³	Вентиляция	- приточно-вытяжная с механическим побуждением и естественная
Полы	- цементно-песчаные, линолеум, керамическая плитка	Горячее водоснабжение	- централизованное от внешних сетей
Окна	- деревянные по ГОСТ 24700-81, типоразмеров I	Электро-снабжение	- централизованное от внешних сетей 0,4/0,23 кВ
Двери	- деревянные по ГОСТ 24698-81, типоразмеров 2; по ГОСТ 6629-74*, типоразмеров 3	Связь и сигнализация	- телефонизация, радиодификация, от внешних сетей; пожарная сигнализация от приемной станции
Наибольшая масса монтажного элемента (плита перекрытия) - 5,322 т		J30B	НОРМАТИВНОЕ ЗНАЧЕНИЕ ВЕТРОВОГО ДАВЛЕНИЯ - $\frac{0,23 \text{ кПа}}{23 \text{ кгс/м}^2}$
		R2CO	СТЕПЕНЬ ОГНЕСТОЙКОСТИ - вторая
		M1BD	РАСЧЕТНАЯ ТЕМПЕРАТУРА НАРУЖНОГО ВОЗДУХА - минус 20,30 (основное решение), 40°С
		J3NB	НОРМАТИВНОЕ ЗНАЧЕНИЕ ВЕСА СНЕГОВОГО ПОКРОВА - $\frac{1,00 \text{ кПа}}{100 \text{ кгс/м}^2}$
		G2EE	ИНЖЕНЕРНО-ГЕОЛОГИЧЕСКИЕ УСЛОВИЯ - обычные
		G2DP	КЛИМАТИЧЕСКИЕ РАЙОНЫ СССР - IВ, П, Ш

СЛУЖЕБНО-БЫТОВОЕ ЗДАНИЕ
ДЛЯ БАЗ МИНЕРАЛЬНЫХ УДОБРЕНИЙ НА 25 ЧЕЛОВЕК
(СТЕНЫ ПАНЕЛЬНЫЕ)

ТИПОВОЙ ПРОЕКТ
416-7-280.88

Страница 4

G3DT

ТЕХНОЛОГИЧЕСКИЙ ПРОЦЕСС

Служебно-бытовое здание предназначено для размещения административно - технического персонала и обслуживания производственных рабочих складов минеральных удобрений, входящих в состав пунктов химизации колхозов и совхозов и прирельсовых баз снабжения химической продукцией.

VI1A

ТЕХНИКО-ЭКОНОМИЧЕСКИЕ ДАННЫЕ И ПОКАЗАТЕЛИ

Код	Наименование показателей	Код	Типовая проектная документация			Примечание *			
			Всего	Удельные показатели					
				на 1 м ³ строительного объема	на расчетную единицу		на 1 млн.руб. СМР		
G3DB	Производственная программа	Единица мощности	EA05	чел.					
		Мощность	ED06	25					
		Годовые эксплуатационные затраты, тыс.руб. (удельные показатели, руб.)	СП02	6,12		244,8			
		Приведенные затраты, тыс.руб. (удельные показатели, руб.)	СП06	14,57		582,80			
G3DD	Режим работы и смены	Численность работающих чел.	общая		ШТ02	25			
			в том числе	рабочих	ШТ03	21			
				в наиболее многочисленную смену	ШТ04	15			
		количество рабочих дней в году		ШТ08					
		количество смен в сутки		ШТ01	2				
		продолжительность смены, ч.		ШТ09	8				
		G3OC	Техническая характеристика	площадь, м ²	застройки		ХП01	238,25	
общая					ХП02	427,01		17,08	
в том числе	подземной части				ХП03				
	встроенных (бытовых) помещений	ХП09							
G3OB	Техническая характеристика	объем строительный, м ³	общий		ХБ01	1428,50		57,14	
			в том числе	подземной части	ХБ02				
				встроенных (бытовых) помещений	ХБ03				

* Для заполнения данных проекта привязки

СЛУЖЕБНО-БЫТОВОЕ ЗДАНИЕ
ДЛЯ БАЗ МИНЕРАЛЬНЫХ УДОБРЕНИЙ НА 25 ЧЕЛОВЕК
(СТЕНЫ ПАНЕЛЬНЫЕ)

ТИПОВОЙ ПРОЕКТ
416-7-280.88

Страница 5

		Наименование показателей		Код	Типовая проектная документация				Примечание		
					Всего	Удельные показатели					
						на 1 м ² общей площади на 1 м ³ строительного объема	на расчетную единицу	на 1 млн. руб. СМР			
VIIA	Стоимость	Сметная стоимость, тыс. руб. (удельные показатели, руб.)	общая	СС01	56,36		2254,4				
VIIБ			в том числе	строительно-монтажных работ	СС02	48,23	33,76				
VIIЛ				оборудования	СС03	8,13					
VIIО				общая с учетом условной привязки	СС10						
VIIФ	Трудо- емкость	нормативная трудоемкость, чел -ч		ТРО8	7007	4,91	280,28				
		трудозатраты построечные, чел -ч		ТРО6	6736	4,72	269,44	139664			
VIIКВ	Материалоемкость	Цемент, т (удельные по- казатели, кг)	всего	РЦ01	71,13	49,79	2845,20	1475726			
приведенный к М400			РЦ02	68,85	48,20	2754,00	1428423				
в том числе на индустриальные изделия			РЦ03	14,45	10,12	578,00	299792				
Сталь, т (уде- льные показат- тели, кг)		всего	РС01	6,35	4,46	254,00	131742				
		приведенная к классу А-1 и Ст3	РС02	8,33	5,83	333,20	172821				
		в том числе на индустриальные изделия	РС03	1,94	1,36	77,6	40249				
Бетон и железобетон, м ³ в том числе		всего	РБ01	258,16	0,18	10,33	5353				
		монолитный	РБ02	42,41	0,03	1,70					
		сборный тяжелый	РБ04	101,19	0,07	4,05	2098				
		сборный легкий	РБ05	114,56	0,08	4,58	2375				
Лесоматериалы, м ³		всего	РЛО1	11,44	0,008	0,46	237,34				
		приведенные к круглому лесу	РЛО2	20,44	0,014	0,82	424,10				
		Кирпич, тыс шт	РКО1	5,22	0,0036	0,21	108,30				
		Стекло строительное, м ²	РДО1	121,00	0,085	4,84	2510,40				
		Асбестоцемент, м ²	РДО2								
		Рулонные кровельные и гидроизоляционные материалы, м ²	РГО3	1521,2	1,06	60,85	31560,20				
		Трубы пластмассовые	м	РДО4	129,0	0,09	5,16	2676,40			
			т	РДО5	0,12	0,00008	0,005	2,49			
		Трубы стеклянные, м	РДО6								
VIIIH		Ресурсы на производственные и эксплуатационные нужды	Расход воды	холодной	расчетный	м ³ /сут	ЭВ13	2,65	0,002	0,106	
					л/с	ЭВ11	1,85	0,001	0,074		
	годовой, м ³				ЭВ14	670	0,469	26,8			
	горячей				расчетный	м ³ /сут	ЭВ23	2,71	0,002	0,108	
						л/с	ЭВ21	1,71	0,001	0,068	
					годовой м ³	ЭВ24	686	0,480	27,44		

СЛУЖЕБНО-БЫТОВОЕ ЗДАНИЕ
ДЛЯ БАЗ МИНЕРАЛЬНЫХ УДОБРЕНИЙ НА 25 ЧЕЛОВЕК
(СТЕНЫ ПАНЕЛЬНЫЕ)

ТИПОВОЙ ПРОЕКТ
416-7-280.88

Страница 6

Наименование показателей	Код	Типовая проектная документация			Примечание			
		Всего	Удельные показатели					
			на 1 м ³ строительного объема	на расчетную единицу		на 1 млн.руб. СМР		
VII LN Расход тепла в том числе на отопление на вентиляцию на горячее водоснабжение	расчетный,	кВт	ЭТ01	214,61	0,15	8,58		
		ккал/ч	ЭТ14	184532	129,18	7381,2		
	годовой, (удельные показатели, ГДж)	ГДж	ЭТ21	831,50	0,582	33,26		
		Гкал	ЭТ25	198,62				
	на отопление	расчетный,	кВт	ЭТ02	41,64	0,029	1,66	
			ккал/ч	ЭТ15	35810	25,07	1432,4	
		годовой, (удельные показатели, ГДж)	ГДж	ЭТ22	420,73	0,294	16,83	
			Гкал	ЭТ26	101,6			
	на вентиляцию	расчетный,	кВт	ЭТ03	61,89	0,043	2,48	
			ккал/ч	ЭТ16	53222	37,26	2128,8	
		годовой, (удельные показатели, ГДж)	ГДж	ЭТ23	208,48	0,146	8,34	
			Гкал	ЭТ27	49,8			
на горячее водоснабжение	расчетный,	кВт	ЭТ04	111,07	0,078	4,44		
		ккал/ч	ЭТ17	95500	66,85	3820		
	годовой, (удельные показатели, ГДж)	ГДж	ЭТ24	202,29	0,14	8,09		
		Гкал	ЭТ28	48,32				
VII L —	Канализационные стоки, расчетный, м ³ /сут.	ЭК01	5,25	0,003	0,21			
VII L —	Расход электроэнергии, годовой, МВт.ч (удельные показатели, кВт.ч)	ПС08	37,0	25,9	1480			
VII K —	Потребная электрическая мощность, кВт	ЭМ01	40,5		1,62			
VIG B —	Продолжительность строительства, мес.	ПС01	0,6					

Д О П О Л Н И Т Е Л Ь Н Ы Е Д А Н Н Ы Е

Проект разработан взамен 416-7-156.

За расчетный показатель принят один работающий. Всего расчетных единиц 25.

Сметная документация составлена в нормах и ценах 1984 г.

В7ЕА СОСТАВ ПРОЕКТНОЙ ДОКУМЕНТАЦИИ

Альбом I - Пояснительная записка. Технология производства. Архитектурно-строительные решения. Отопление и вентиляция. Внутренний водопровод и канализация. Силовое электрооборудование. Автоматизация отопления и вентиляции. Связь и сигнализация.

Альбом II - Спецификации оборудования

Альбом III - Ведомости потребности в материалах

Альбом IV - С м е т ы

Объем проектных материалов, приведенных к формату А4 - 470 форматок

В7ВА АВТОР ПРОЕКТА "Гипроагрохим", 600640, г. Владимир, ул. Мира, 34

В7НА УТВЕРЖДЕНИЕ Утвержден и введен в действие Гипроагрохимом, приказ от 29.01.88г. № 10-Э
Срок действия 1992 год.

В7КА ПОСТАВЩИК Минский филиал ЦИТИ, 220600, Минск, ул. К-Маркса, 32

Инв. № 22995

Катал. л. № 061112