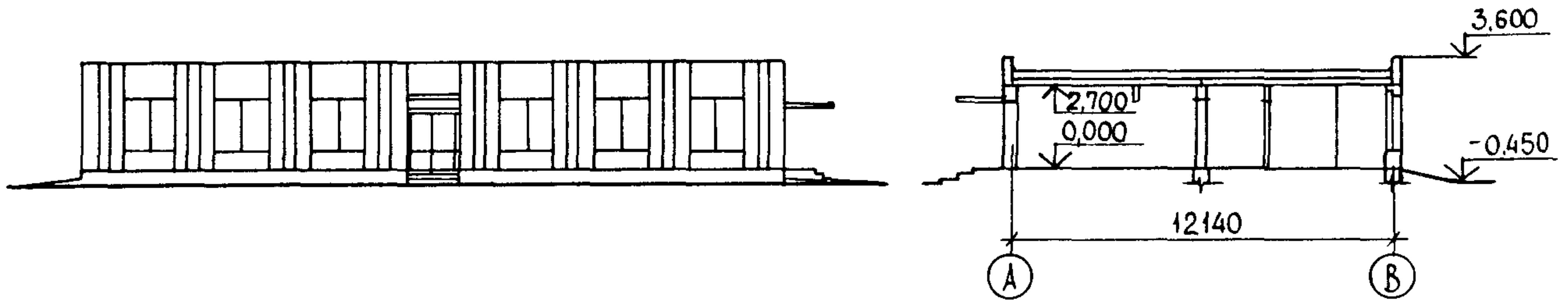


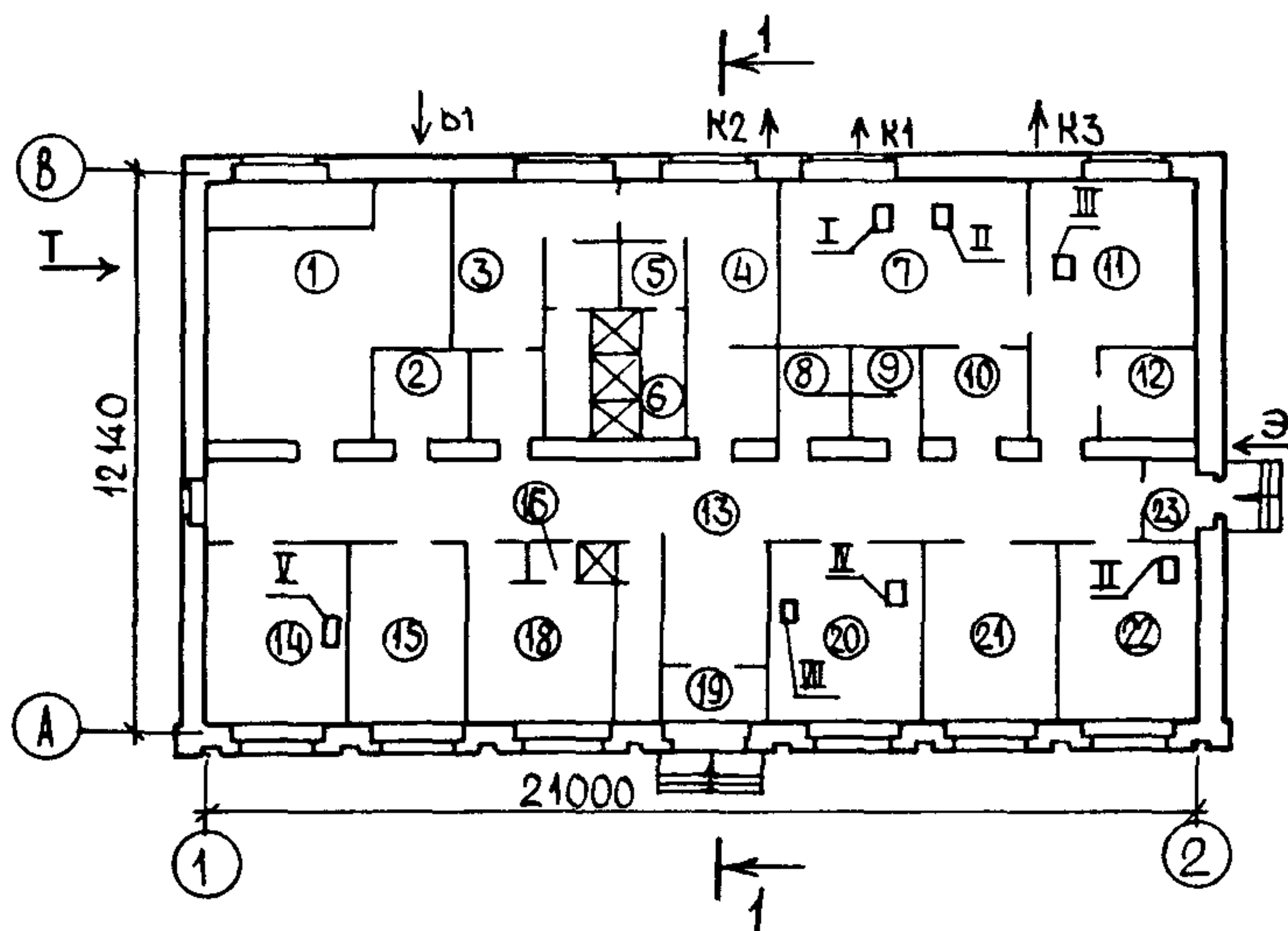
<p>К-2</p>	<p align="center">СТРОИТЕЛЬНЫЙ КАТАЛОГ Часть 2 ТИПОВЫЕ ПРОЕКТЫ ПРЕДПРИЯТИЯ, ЗДАНИЯ И СООРУЖЕНИЯ</p>	<p align="right">416-7-279.88</p>
<p>СССР</p>	<p align="center">СЛУЖЕБНО-БЫТОВОЕ ЗДАНИЕ ДЛЯ БАЗ МИНЕРАЛЬНЫХ УДОБРЕНИЙ НА 10 ЧЕЛОВЕК (СТЕНЫ КИРПИЧНЫЕ)</p>	<p align="right">УДК 725.4.057</p>
<p>ЦИТП</p>		<p align="right">На 6 страницах Страница 1</p>
<p align="center">ИЮЛЬ 1988</p>	<p align="center">ТИПОВОЙ ПРОЕКТ</p>	

ФАСАД I-2

РАЗРЕЗ I-I



ПЛАН НА ОТМ. 0,000



СЛУЖЕБНО-БЫТОВОЕ ЗДАНИЕ
ДЛЯ БАЗ МИНЕРАЛЬНЫХ УДОБРЕНИЙ НА 10 ЧЕЛОВЕК
(СТЕНЫ КИРПИЧНЫЕ)

ТИПОВОЙ ПРОЕКТ
416-7-279.88

Страница 2

ЭКСПЛИКАЦИЯ ПОМЕЩЕНИЙ

Но- мер	Наименование	Площадь, м ²	Но- мер	Наименование	Площадь, м ²
I	Венткамера	20,2	I3	Коридор	35,4
2	Инвентарная	4,0	I4	Помещение для хранения лабораторных приборов	11,4
3	Мужской гардероб уличной и домашней одежды на 7 человек	11,7	I5	Контора	8,8
4	Мужской гардероб специальной одежды на 7 человек	9,5	I6	Душевая	1,6
5	Преддушевая	3,9	I7	Женский гардероб специальной одежды на 2 человека	9,1
6	Душевая	11,0	I8	Женский гардероб уличной и домашней одежды	3,7
7	Помещение для стирки рабочей одежды	19,1	I9	Тамбур	7,1
8	Мужская уборная	2,8	20	Комната приема пищи	12,5
9	Женская уборная	2,8	21	Помещение для обогрева работающих	11,1
10	Кладовая грязной одежды	3,7	22	Помещение для обеспы- ливания рабочей одежды Респираторная	11,4
11	Помещение для сушки и глажения рабочей одежды	16,4	23	Тамбур	2,1
12	Кладовая чистой одежды	4,3			

ЭКСПЛИКАЦИЯ ОБОРУДОВАНИЯ

Поз.	Наименование и марка	Кол.
I	Центрифуга, КП-220	I
II	Машина автоматизированная стирально-отжимная с электрообогревом, КП-122	I
III	Сушильный барабан с электрообогревом, КП-309	I
IV	Кипятильник непрерывного действия электрический, КНЭ-25М1	I
V	Шкаф универсальный вытяжной ШУВ-I	I
VI	Вытяжной шкаф	I
VII	Холодильник	I

СЛУЖЕБНО-БЫТОВОЕ ЗДАНИЕ ДЛЯ БАЗ МИНЕРАЛЬНЫХ УДОБРЕНИЙ НА 10 ЧЕЛОВЕК (СТЕНЫ КИРПИЧНЫЕ)		ТИПОВОЙ ПРОЕКТ 416-7-279.88	Страница 3
D2BA	СТРОИТЕЛЬНЫЕ КОНСТРУКЦИИ И ИЗДЕЛИЯ	H5UA	ОТДЕЛКА
		НАРУЖНАЯ	- кирпичная кладка с расшивкой швов. Цоколь главного фасада облицевать керамической плиткой типа "кабанчик"; простенки облицевать силикатным кирпичом
Фундаменты	- сборные бетонные блоки по ГОСТ 13579-78, типоразмеров 5	ВНУТРЕННЯЯ	- штукатурка, окраска, облицовка глазурованной плиткой
Стены	- кирпичные	ИНЖЕНЕРНОЕ ОБОРУДОВАНИЕ	
Перегородки	- сборные гипсокартонные по серии I.231.9-10, вып.2	Водопровод	- объединенный хозяйственно-питьевой и производственный. Напор на вводе 16 м
Перекрытия	- сборные железобетонные по серии I.038.1-1, вып.2, типоразмеров 7	Канализация	- раздельная: бытовая - сброс в существующие сети; производственная - сброс в существующие сети; внутренний водосток - с открытым выпуском
Покрытие	- сборные железобетонные плиты по серии I.141-1, вып.64, типоразмеров 1; по серии I.242.1-3, вып.1, типоразмеров 1	Отопление	- централизованное, водяное от внешних сетей. Параметры теплоносителя: $T_1 - T_2 = 150^\circ\text{C} - 70^\circ\text{C}$ и $105^\circ - 70^\circ\text{C}$
Кровля	- рулонная из 4-х слоев рубероида с защитным слоем из гравия	Вентиляция	- приточно-вытяжная с механическим побуждением и естественная
		Горячее водоснабжение	- централизованное от внешних сетей
		Электро-снабжение	- централизованное от внешних сетей 0,4/0,23кВ
		Связь и сигнализация	- телефонизация, радификация от внешних сетей; пожарная сигнализация от приемной станции
Полы	- цементно-песчаные, линолеум, керамическая плитка	J30B	НОРМАТИВНОЕ ЗНАЧЕНИЕ ВЕТРОВОГО ДАВЛЕНИЯ - $\frac{0,23 \text{ кПа}}{23 \text{ кгс/м}^2}$
		R2C0	СТЕПЕНЬ ОГНЕСТОЙКОСТИ - вторая
Окна	- деревянные по ГОСТ 24700-81, типоразмеров 1	N1BD	РАСЧЕТНАЯ ТЕМПЕРАТУРА НАРУЖНОГО ВОЗДУХА - минус 20,30 (основное решение), 40°C
		J3NB	НОРМАТИВНОЕ ЗНАЧЕНИЕ ВЕСА СНЕГОВОГО ПОКРОВА - $\frac{1,0 \text{ кПа}}{100 \text{ кгс/м}^2}$
Двери	- деревянные по ГОСТ 24698-81, типоразмеров 2; по ГОСТ 6629-74, типоразмеров 4	G2EE	ИНЖЕНЕРНО-ГЕОЛОГИЧЕСКИЕ УСЛОВИЯ - обычные
Наибольшая масса монтажного элемента (плита)	- 2,800 т	G2DD	КЛИМАТИЧЕСКИЕ РАЙОНЫ СССР - IВ, II, III

СЛУЖЕБНО-БЫТОВОЕ ЗДАНИЕ
ДЛЯ БАЗ МИНЕРАЛЬНЫХ УДОБРЕНИЙ НА 10 ЧЕЛОВЕК
(СТЕНЫ КИРПИЧНЫЕ)

ТИПОВОЙ ПРОЕКТ
416-7-279.88

Страница 4

G3DT

ТЕХНОЛОГИЧЕСКИЙ ПРОЦЕСС

Служебно-бытовое здание предназначено для размещения административно - технического персонала и обслуживания производственных рабочих складов минеральных удобрений, входящих в состав пунктов химизации колхозов и совхозов и при - рельсовых баз снабжения химической продукцией.

V1MA

ТЕХНИКО-ЭКОНОМИЧЕСКИЕ ДАННЫЕ И ПОКАЗАТЕЛИ

	Наименование показателей	Код	Типовая проектная документация			Примечание *			
			Всего	Удельные показатели					
				на 1 м ³ строительного объема	на расчетную единицу		на 1 млн.руб. СМР		
G3DB	Производственная программа	Единица мощности	ЕА05	чел.					
		Мощность	ЕД06	10					
		Годовые эксплуатационные затраты, тыс.руб. (удельные показатели, руб.)	СП02	4,76		476,0			
		Приведенные затраты, тыс.руб. (удельные показатели, руб.)	СП06	10,71		1071,0			
G3DD	Режим работы и штаты	Численность работающих чел.	общая		ШТО2	10			
			в том числе	рабочих	ШТО3	9			
				в наиболее многочисленную смену	ШТО4	8			
		количество рабочих дней в году	ШТО8						
		количество смен в сутки	ШТО1	2					
		продолжительность смены, ч.	ШТО9	8					
G3DC	Техническая характеристика	площадь, м ²	застройки		ХПО1	284,06		28,41	
в том числе			общая		ХПО2	249,48		24,95	
			подземной части						
G3OB	Техническая характеристика	объем строительных, м ³	встроенных (бытовых) помещений						
в том числе			общий		ХБ01	872,06		87,21	
			подземной части		ХБ02				
G3NB	Техническая характеристика	объем строительных, м ³	встроенных (бытовых) помещений		ХБ03				

СЛУЖЕБНО-БЫТОВОЕ ЗДАНИЕ
ДЛЯ БАЗ МИНЕРАЛЬНЫХ УДОБРЕНИЙ НА 10 ЧЕЛОВЕК
(СТЕНЫ КИРПИЧНЫЕ)

ТИПОВОЙ ПРОЕКТ
416-7-279.88

Страница 6

Наименование показателей	Код	Типовая проектная документация			Примечание			
		Всего	Удельные показатели					
			на 1 м ³ строительного объема	на расчетную единицу		на 1 млн.руб. СМР		
VILN Ресурсы на производственные и эксплуатационные нужды Расход тепла в том числе	всего	расчетный, кВт	ЭТ01	130,67	0,149	13,07		
		ккал/ч	ЭТ14	112380	128,86	11238		
		годовой, (удельные показатели, ГДж)	ГДж	ЭТ21	533,80	0,612	53,38	
			Гкал	ЭТ25	127,51			
	на отопление	расчетный, кВт	ЭТ02	26,86	0,03	2,69		
		ккал/ч	ЭТ15	23100	26,49	2310		
		годовой, (удельные показатели, ГДж)	ГДж	ЭТ22	271,36	0,311	27,14	
			Гкал	ЭТ26	64,82			
	на вентиляцию	расчетный, кВт	ЭТ03	47,41	0,054	4,74		
		ккал/ч	ЭТ16	40780	46,76	4078		
		годовой, (удельные показатели, ГДж)	ГДж	ЭТ23	159,71	0,183	15,97	
			Гкал	ЭТ27	38,15			
на горячее водоснабжение	расчетный, кВт	ЭТ04	56,39	0,065	5,64			
	ккал/ч	ЭТ17	48500	55,61	4850			
	годовой, (удельные показатели, ГДж)	ГДж	ЭТ24	102,73	0,118	10,27		
		Гкал	ЭТ28	24,54				
VILI	—	Канализационные стоки, расчетный м ³ /сут.	ЭКО1	3,72	0,004	0,37		
VILL	—	Расход электроэнергии, годовой, МВт.ч (удельные показатели, кВт.ч)	ПС08	30,0	34,4	3000		
VILK	—	Потребная электрическая мощность, кВт	ЭМО1	38,4		3,84		
VICB	—	Продолжительность строительства, мес.	ПС01	0,6				

Д О П О Л Н И Т Е Л Ь Н Ы Е Д А Н Н Ы Е

Проект разработан взамен 416-7-155.
За расчетный показатель принят один работающий. Всего расчетных единиц 10.
Сметная документация составлена в нормах и ценах 1984 года

С О С Т А В П Р О Е К Т Н О Й Д О К У М Е Н Т А Ц И И

Альбом I - Пояснительная записка. Технология производства. Архитектурно-строительные решения. Отопление и вентиляция. Внутренний водопровод и канализация. Силовое электрооборудование. Автоматизация отопления и вентиляции. Связь и сигнализация
Альбом II - Спецификации оборудования
Альбом III - Ведомости потребности в материалах
Альбом IV - С м е т н

Объем проектных материалов, приведенных к формату А4 - 427 форматок

B7BA АВТОР ПРОЕКТА Гипроагрохим, 600640, г. Владимир, ул. Мира, 34

B7HA УТВЕРЖДЕНИЕ Утвержден и введен в действие Гипроагрохимом, приказ от 29.01.88г. № 10-Э
Срок действия 1992 год.

B7KA ПОСТАВЩИК Минский филиал ЦИТИ, 220600, Минск, ул. К-Маркса, 32

Инв. № 23019

Катал. л. № 061160