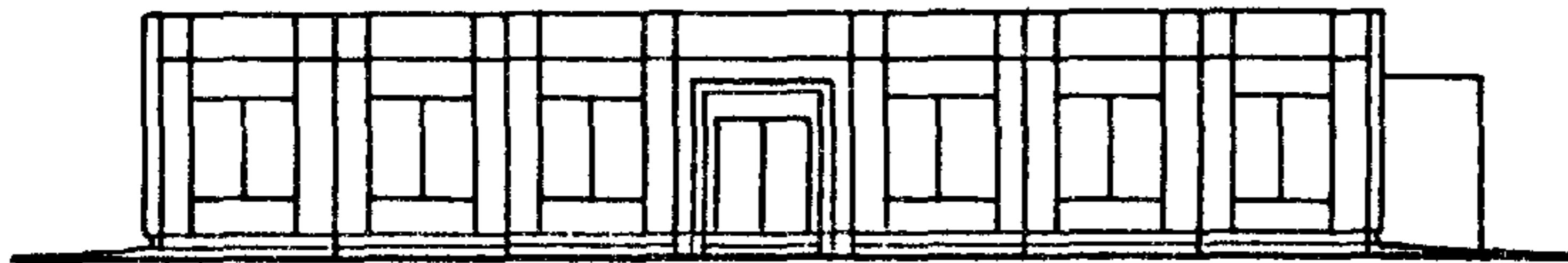
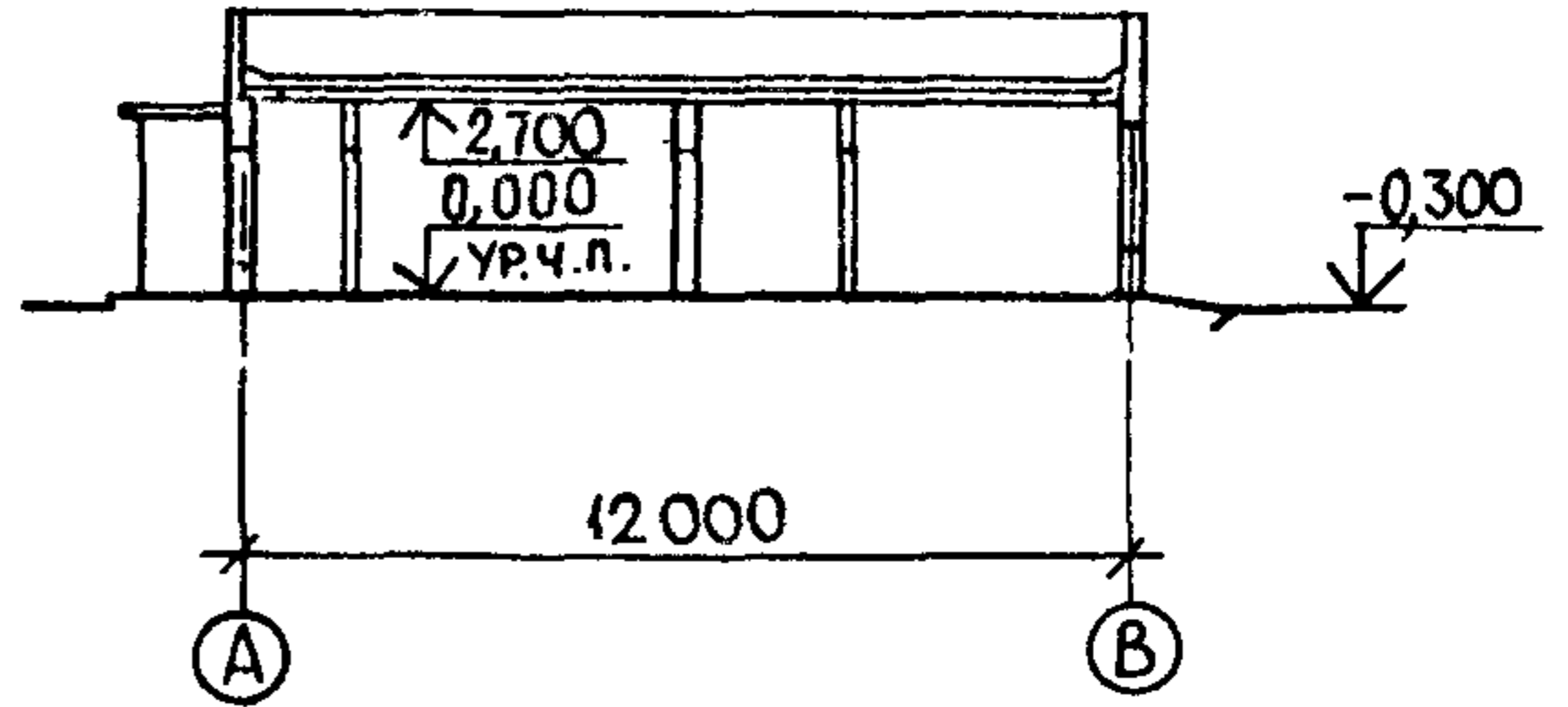


<p>К-2</p>	<p align="center">СТРОИТЕЛЬНЫЙ КАТАЛОГ Часть 2 ТИПОВЫЕ ПРОЕКТЫ ПРЕДПРИЯТИЯ, ЗДАНИЯ И СООРУЖЕНИЯ</p>	<p align="right">416-7-278.88</p>
<p>СССР</p>	<p align="center">СЛУЖЕБНО-БЫТОВОЕ ЗДАНИЕ ДЛЯ БАЗ МИНЕРАЛЬНЫХ УДОБРЕНИЙ НА 10 ЧЕЛОВЕК (СТЕНЫ ПАНЕЛЬНЫЕ)</p>	<p align="right">УДК 725.4.057</p>
<p>ЦИТП</p>		<p align="right">На 6 страницах Страница 1</p>
<p>ИЮЛЬ 1988</p>	<p align="center">ТИПОВОЙ ПРОЕКТ</p>	

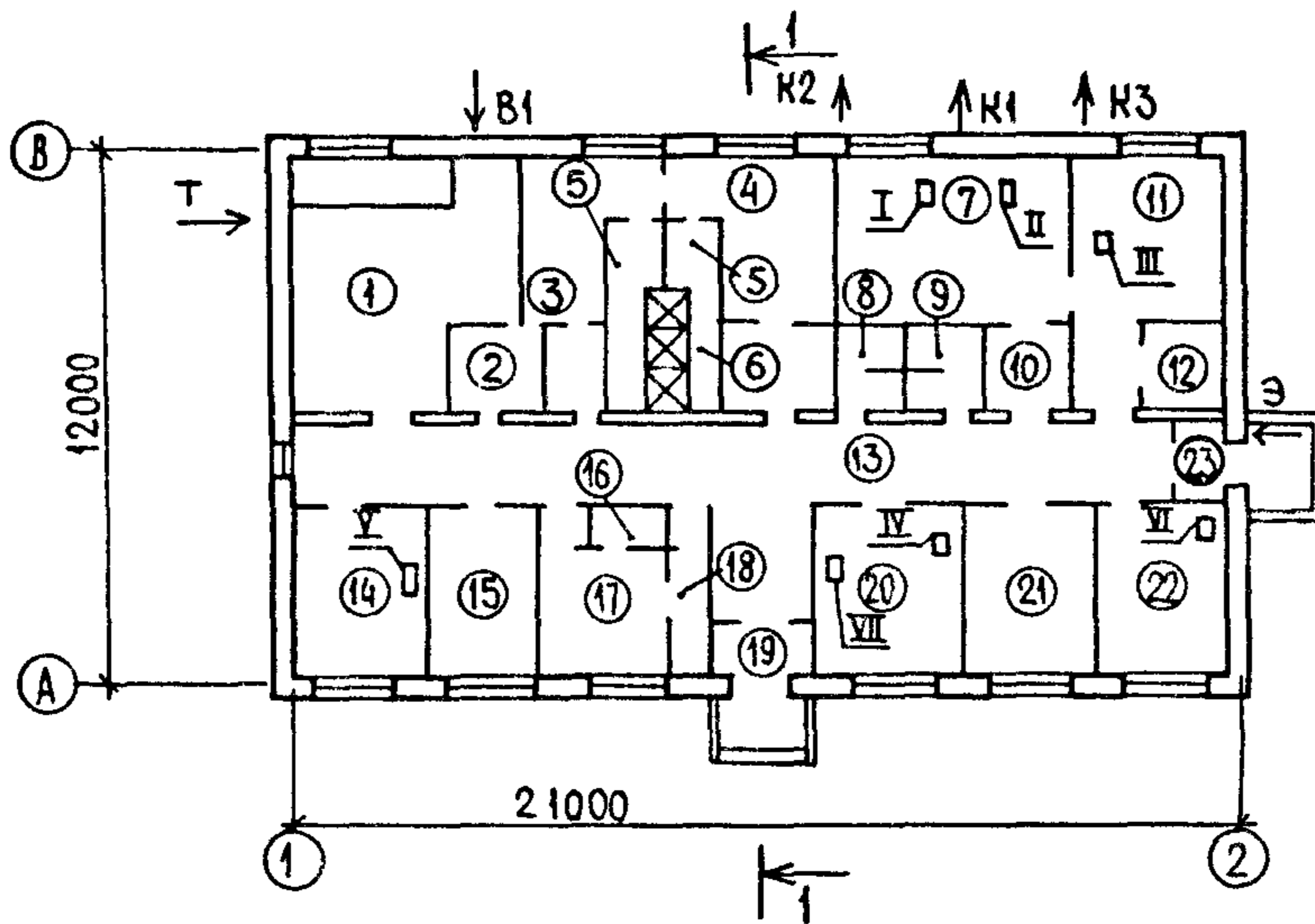
ФАСАД I-2



РАЗРЕЗ I-I



ПЛАН НА ОТМ. 0.000



СЛУЖЕБНО-БЫТОВОЕ ЗДАНИЕ
ДЛЯ БАЗ МИНЕРАЛЬНЫХ УДОБРЕНИЙ НА 10 ЧЕЛОВЕК
(СТЕНЫ ПАНЕЛЬНЫЕ)

ТИПОВОЙ ПРОЕКТ
416-7-278.88

Страница 2

ЭКСПЛИКАЦИЯ ПОМЕЩЕНИЙ

Но- мер	Наименование	Площадь, м ²	Но- мер	Наименование	Площадь, м ²
I	Венткамера	21,5	I3	Коридор	40,5
2	Инвентарная	4,0	I4	Помещение для хранения лабораторных приборов	11,3
3	Мужской гардероб уличной и домашней одежды на 7 человек	13,2	I5	Контора	9,0
4	Мужской гардероб специальной одежды на 7 человек	13,3	I6	Душевая	1,6
5	Преддушевая	3,9	I7	Женский гардероб специальной одежды на 2 человека	8,4
6	Душевая	7,1	I8	Женский гардероб уличной и домашней одежды	3,7
7	Помещение для стирки рабочей одежды	19,3	I9	Тамбур	2,2
8	Мужская уборная	2,8	20	Комната приема пищи	12,8
9	Женская уборная	2,8	21	Помещение для обогрева работающих	11,3
10	Кладовая грязной одежды	12,8	22	Помещение для обеспыливания рабочей одежды. Респираторная	11,3
11	Помещение для сушки и глажения рабочей одежды	12,8	23	Тамбур	2,1
12	Кладовая чистой одежды	3,6			

ЭКСПЛИКАЦИЯ ОБОРУДОВАНИЯ

Поз.	Наименование и марка	Кол.
I	Центрифуга прачечная, КП-220	I
II	Машина автоматизированная стирально-отжимная с электрообогревом, КП-122	I
III	Сушильный барабан с электрообогревом, КП-309	I
IV	Кипятильник непрерывного действия электрический, КНЭ-25MI	I
V	Шкаф универсальный вытяжной, ШУВ-I	I
VI	Шкаф вытяжной	I
VII	Холодильник	I

СЛУЖЕБНО-БЫТОВОЕ ЗДАНИЕ ДЛЯ БАЗ МИНЕРАЛЬНЫХ УДОБРЕНИЙ НА 10 ЧЕЛОВЕК (СТЕНЫ ПАНЕЛЬНЫЕ)		ТИПОВОЙ ПРОЕКТ 416-7-278.88	Страница 3
D2BA СТРОИТЕЛЬНЫЕ КОНСТРУКЦИИ И ИЗДЕЛИЯ		H5UA ОТДЕЛКА НАРУЖНАЯ	
Фундаменты	- сборные железобетонные плиты по ГОСТ 13580-85, типоразмеров I, сборные бетонные блоки по ГОСТ 13579-78; типоразмеров 6		- панели главного фасада приняты с рельефом глубиной 50 мм. Заглубленная часть панелей окрашивается кремнийорганической эмалью темных тонов, остальные поверхности окрашиваются эмалью светлых тонов
Перекрытие	- сборные железобетонные плиты по серии I.090.I-I, вып. 5-I, типоразмеров 2	ВНУТРЕННЯЯ	- затирка, окраска, облицовка глазурованной плиткой
Стены	- сборные железобетонные панели по серии I.090.I-I, типоразмеров 7	G3GA ИНЖЕНЕРНОЕ ОБОРУДОВАНИЕ	
Перегородки	- сборные гипсокартонные по серии I.23I.9-10, вып. 2; кирпичные	Водопровод	- объединенный хозяйственно-питьевой и производственный. Напор на вводе 16 м
Перекрытия	- сборные железобетонные по серии I.038.I-I, вып. I, типоразмеров I	Канализация	- раздельная: бытовая - сброс в существующие сети; производственная - сброс в существующие сети; внутренний водосток - с открытым выпуском
Кровля	- рулонная из 4-х слоев рубероида с защитным слоем из гравия	Отопление	- централизованное водяное от внешних сетей. Параметры теплоносителя: $T_1 - T_2 = 150^\circ - 70^\circ$ и $105^\circ - 70^\circ$
Полы	- цементно-песчаные, линолеум, керамическая плитка	Вентиляция	- приточно-вытяжная с механическим побуждением и естественная
Окна	- деревянные по ГОСТ 24700-81, типоразмеров I	Горячее водоснабжение	- централизованное от внешних сетей
		Электро-снабжение	- централизованное от внешних сетей 0,4/0,23 кВ
		Связь и сигнализация	- телефонизация, радиодификация от внешних сетей; пожарная сигнализация от приемной станции
		J30B НОРМАТИВНОЕ ЗНАЧЕНИЕ ВЕТРОВОГО ДАВЛЕНИЯ	- $\frac{0,23 \text{ кПа}}{23 \text{ кгс/м}^2}$
		R2CO СТЕПЕНЬ ОГНЕСТОЙКОСТИ	- вторая
Двери	- деревянные по ГОСТ 24698-81, типоразмеров 2;ж по ГОСТ 6629-74*ж, типоразмеров 4	N1BD РАСЧЕТНАЯ ТЕМПЕРАТУРА НАРУЖНОГО ВОЗДУХА -	- минус 20,30 (основное решение), 40°C
		J3NB НОРМАТИВНОЕ ЗНАЧЕНИЕ ВЕСА СНЕГОВОГО ПОКРОВА	- $\frac{1,00 \text{ кПа}}{100 \text{ кгс/м}^2}$
Наибольшая масса монтажного элемента (плита перекрытия) - 5,322 т		G2EE ИНЖЕНЕРНО-ГЕОЛОГИЧЕСКИЕ УСЛОВИЯ	- обычные
		G2DP КЛИМАТИЧЕСКИЕ РАЙОНЫ СССР	- IВ, II, III

СЛУЖЕБНО-БЫТОВОЕ ЗДАНИЕ
ДЛЯ БАЗ МИНЕРАЛЬНЫХ УДОБРЕНИЙ НА 10 ЧЕЛОВЕК
(СТЕНЫ ПАНЕЛЬНЫЕ)

ТИПОВОЙ ПРОЕКТ
416-7-278.88

Страница 4

G3DT ТЕХНОЛОГИЧЕСКИЙ ПРОЦЕСС

Служебно-бытовое здание предназначено для размещения административно - технического персонала и обслуживания производственных рабочих складов минеральных удобрений, входящих в состав пунктов химизации колхозов и совхозов и прирельсовых баз снабжения химической продукции.

VIMA ТЕХНИКО-ЭКОНОМИЧЕСКИЕ ДАННЫЕ И ПОКАЗАТЕЛИ

Код	Наименование показателей	Код	Типовая проектная документация			Примечание **			
			Всего	Удельные показатели					
				на 1 м3 строительного объема	на расчетную единицу		на 1 млн.руб. СМР		
G3DB	Производственная программа	Единица мощности	ЕА05	чел.					
		Мощность предприятия	ЕД06	10					
		Годовые эксплуатационные затраты, тыс.руб. (удельные показатели, руб.)	СП02	4,76		476			
		Приведенные затраты, тыс.руб. (удельные показатели, руб.)	СП06	10,71		1071			
G3DD	Режим работы и штаты	Численность работающих чел.	общая		ШГО2	10			
			в том числе	рабочих	ШГО3	9			
				в наиболее многочисленную смену	ШГО4	8			
		количество рабочих дней в году		ШГО8					
		количество смен в сутки		ШГО1	2				
		продолжительность смены, ч.		ШГО9	8				
		G30C	Техническая характеристика	площадь, м2	застройки		ХПО1	275,99	
общая					ХПО2	251,42		25,14	
в том числе	подземной части				ХПО3				
	объем строительный, м3	общий		ХБО1	844,82		84,48		
в том числе		подземной части		ХБО2					

* Для заполнения данных проекта привязки

СЛУЖЕБНО-БЫТОВОЕ ЗДАНИЕ
ДЛЯ БАЗ МИНЕРАЛЬНЫХ УДОБРЕНИЙ НА 10 ЧЕЛОВЕК
(СТЕНЫ ПАНЕЛЬНЫЕ)

ТИПОВОЙ ПРОЕКТ
416-7-278.88

Страница 5

		Наименование показателей		Код	Типовая проектная документация			Примечание	
					Всего	Удельные показатели			
						на 1 м ³ общей площади на 1 м ³ строительного объема	на расчетную единицу		на 1 млн. руб. СМР
VIIA	Стоимость	Сметная стоимость, тыс. руб. (удельные показатели, руб.)	общая	СС01	41,06		4106		
VIIБ			в том числе	строительно-монтажных работ	СС02	34,80	41,19		
VIIЛ				оборудования	СС03	6,26			
VIIО				общая с учетом условной привязки	СС10				
VIIД	Трудо-емкость	нормативная трудоемкость, чел.-ч		ТРО8	5760	6,82	576		
		трудозатраты построечные, чел.-ч		ТРО6	5266	6,23	526,6	I5I322	
VIIКВ	Материалоземкость	Цемент, т (удельные показатели, кг)	всего	РЦ01	49,17	58,20	4917	I4I293I	
			приведенный к М400	РЦ02	47,44	56,15	4744	I3632I8	
			в том числе на индустриальные изделия	РЦ03	10,43	12,35	1043	308333	
		Сталь, т (удельные показатели, кг)	всего	РС01	3,95	4,68	395	II3506	
			приведенная к классу А-1 и Ст3	РС02	5,39	6,38	539	I54885	
			в том числе на индустриальные изделия	РС03	0,41	0,49	41	II782	
		Бетон и железобетон, м ³ в том числе	всего	РБ01	171,23	0,20	17,12	4920	
			монолитный	РБ02	29,17	0,03	2,92		
			сборный тяжелый	РБ04	71,75	0,08	7,18	2062	
			сборный легкий	РБ05	70,31	0,08	7,03	2020	
		Лесоматериалы, м ³	всего	РЛ01	7,67	0,009	0,77	220,40	
			приведенные к круглому лесу	РЛ02	13,73	0,016	1,37	394,50	
		Кирпич, тыс. шт.		РК01	5,72	0,007	0,57	I64,37	
		Стекло строительное, м ²		РД01	60,85	0,072	6,09	I748,56	
		Асбестоцемент, м ²		РД02					
		Рулонные кровельные и гидроизоляционные материалы, м ²		РГ03	I688,7	1,99	I68,87	48525,86	
		Трубы пластмассовые		м	РД04	II4,00	0,14	II,4	3275,86
				г	РД05	0,095	0,0001	0,0095	2,73
		Трубы стеклянные, м		РД06					
VIIЛН	Расход воды	холодной	расчетный	ЭВ13	1,88	0,002	0,188		
				л/с	ЭВ11	1,37	0,002	0,137	
			годовой, м ³	ЭВ14	476	0,563	47,6		
		горячей	расчетный	ЭВ23	1,94	0,002	0,194		
				л/с	ЭВ21	1,23	0,001	0,123	
			годовой м ³	ЭВ24	491	0,581	49,1		

СЛУЖЕБНО-БЫТОВОЕ ЗДАНИЕ
ДЛЯ БАЗ МИНЕРАЛЬНЫХ УДОБРЕНИЙ НА 10 ЧЕЛОВЕК
(СТЕНЫ ПАНЕЛЬНЫЕ)

ТИПОВОЙ ПРОЕКТ
4I6-7-278.88

Страница 6

Наименование показателей	Код	Типовая проектная документация			Примс- чание			
		Всего	Удельные показатели					
			на 1 м3 строитель- ного объема	на расчетную единицу		на 1млн.руб. СМР		
Ресурсы на производственные и эксплуатационные нужды Расход тепла в том числе	всего	расчетный, кВт	ЭТ01	128,69	0,152	12,87		
		ккал/ч	ЭТ14	110680	131,01	11068		
		годовой, (удельные показатели, ГДж)	ГДж	ЭТ21	514,04	0,61	51,4	
			Гкал	ЭТ25	122,79			
		на отопление	расчетный, кВт	ЭТ02	24,88	0,030	2,49	
			ккал/ч	ЭТ15	21400	25,33	2140	
	годовой, (удельные показатели, ГДж)		ГДж	ЭТ22	251,60	0,3	25,16	
			Гкал	ЭТ26	60,1			
	на вентиляцию	расчетный, кВт	ЭТ03	47,41	0,056	4,74		
		ккал/ч	ЭТ16	40780	48,27	4078		
		годовой, (удельные показатели, ГДж)	ГДж	ЭТ23	159,71	0,19	15,97	
			Гкал	ЭТ27	38,15			
на горячее водоснабжение	расчетный, кВт	ЭТ04	56,39	0,066	5,64			
	ккал/ч	ЭТ17	48500	57,41	4850			
	годовой, (удельные показатели, ГДж)	ГДж	ЭТ24	102,73	0,12	10,27		
		Гкал	ЭТ28	24,54				
VILN	—	Канализационные стоки, расчетный, м3/сут	ЭКО1	3,72	0,004	0,372		
VILI	—	Расход электроэнергии, годовой, МВт.ч (удельные показатели, кВт.ч)	ПС08	30,0	35,51	3000		
VILK	—	Потребная электрическая мощность, кВт	ЭМО1	38,4		3,84		
VIGB	—	Продолжительность строительства, мес.	ПСО1	0,5				

ДОПОЛНИТЕЛЬНЫЕ ДАННЫЕ

Проект разработан взамен 4I6-7-155.

За расчетный показатель принят один работающий. Всего расчетных единиц 10.

Сметная документация составлена в нормах и ценах 1984 года

B7EA

СОСТАВ ПРОЕКТНОЙ ДОКУМЕНТАЦИИ

Альбом I - Пояснительная записка. Технология производства. Архитектурно-строительные решения. Отопление и вентиляция. Внутренний водопровод и канализация. Силовое электрооборудование. Автоматизация отопления и вентиляции. Связь и сигнализация

Альбом II - Спецификации оборудования

Альбом III - Ведомости потребности в материалах

Альбом IV - С м е т ы

Объем проектных материалов, приведенных к формату А4 - 438 форматок

B7BA

АВТОР ПРОЕКТА "Гипроагрохим" 600640, г. Владимир, ул. Мира, 34

B7HA

УТВЕРЖДЕНИЕ

Утвержден и введен в действие Гипроагрохимом, приказ от 29.01.88г. № 10-Э
Срок действия 1992 год

B7KA

ПОСТАВЩИК

Минский филиал ЦИТП, 220600, Минск, ул. К-Маркса, 32.

Инв. № 23018

Катал. л. № 061159