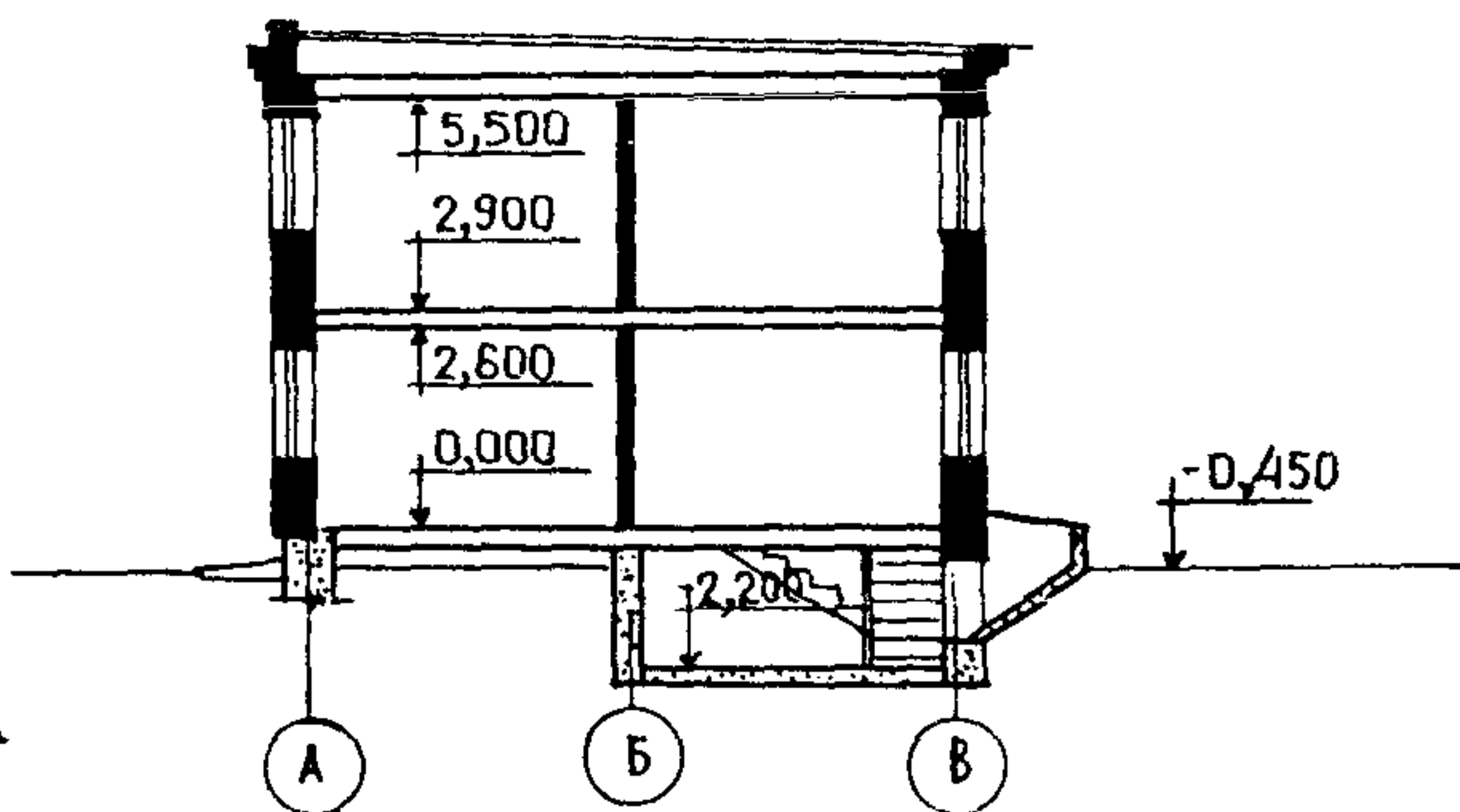


<p><b>СССР</b></p>	<p>СТРОИТЕЛЬНЫЙ КАТАЛОГ ЧАСТЬ 2 ТИПОВЫЕ ПРОЕКТЫ ПРЕДПРИЯТИЙ, ЗДАНИЙ И СООРУЖЕНИЙ</p>	<p>ТИПОВОЙ ПРОЕКТ 416-4-120.87</p>
<p><b>ЦИТП</b></p>	<p>ДОМ ЛЕСНИЧЕГО С КВАРТИРОЙ В ДВУХ УРОВНЯХ СТЕНЫ КИРПИЧНЫЕ</p>	<p>УДК 725.4</p>
<p>ИЮЛЬ <b>1988</b></p>		<p>На 2 листах На 3 страницах Страница I</p>

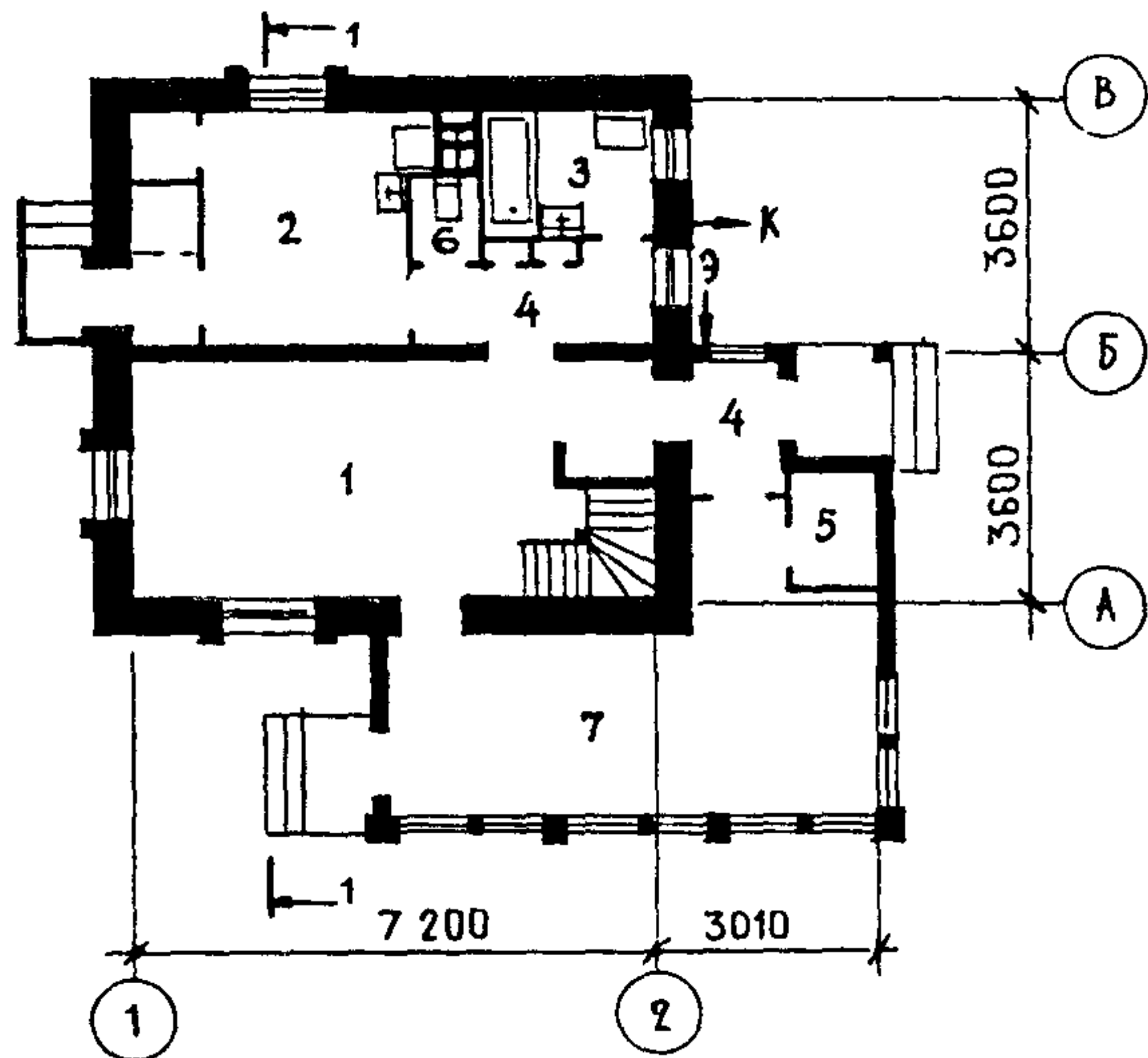
ФАСАД I-2



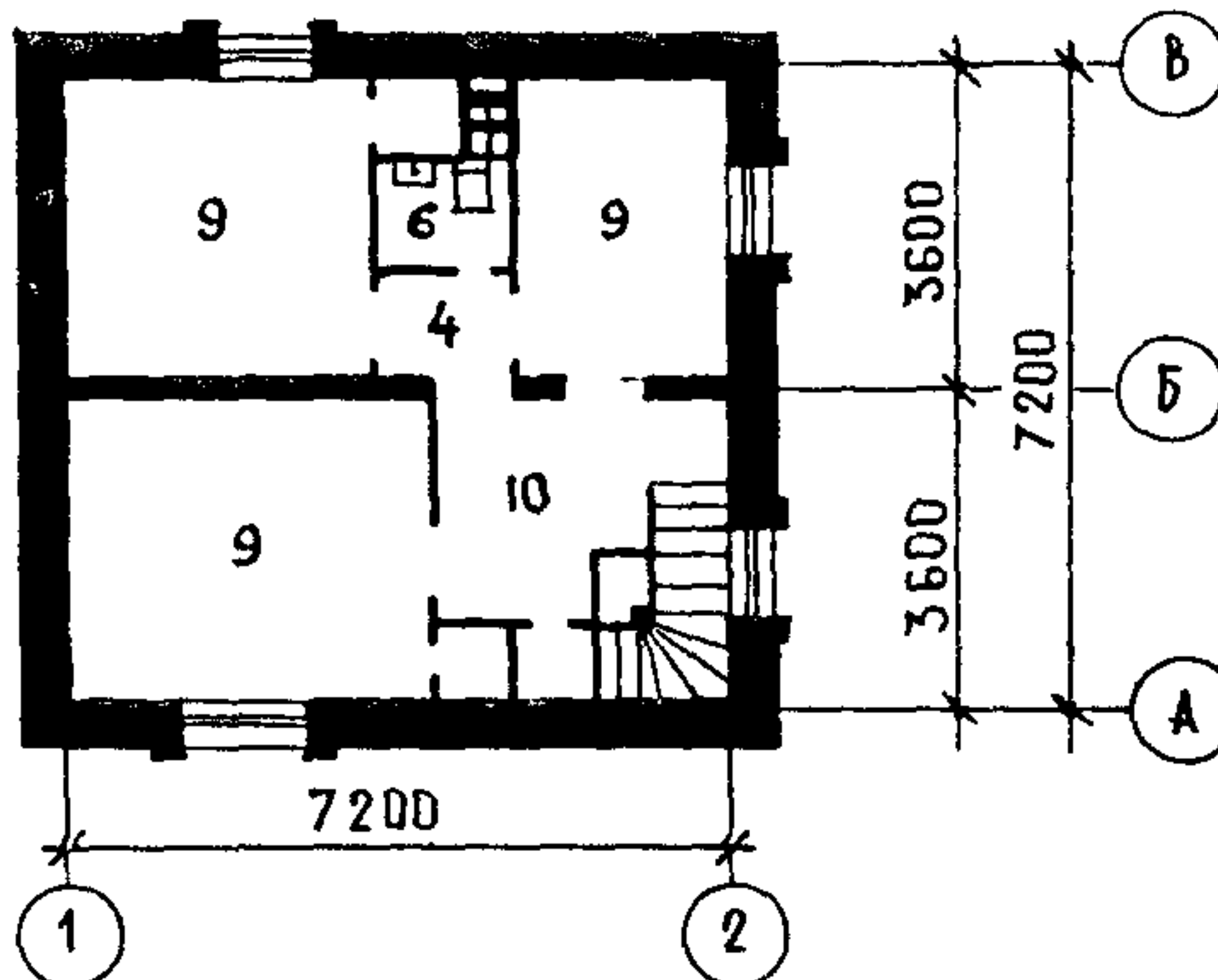
РАЗРЕЗ I-I



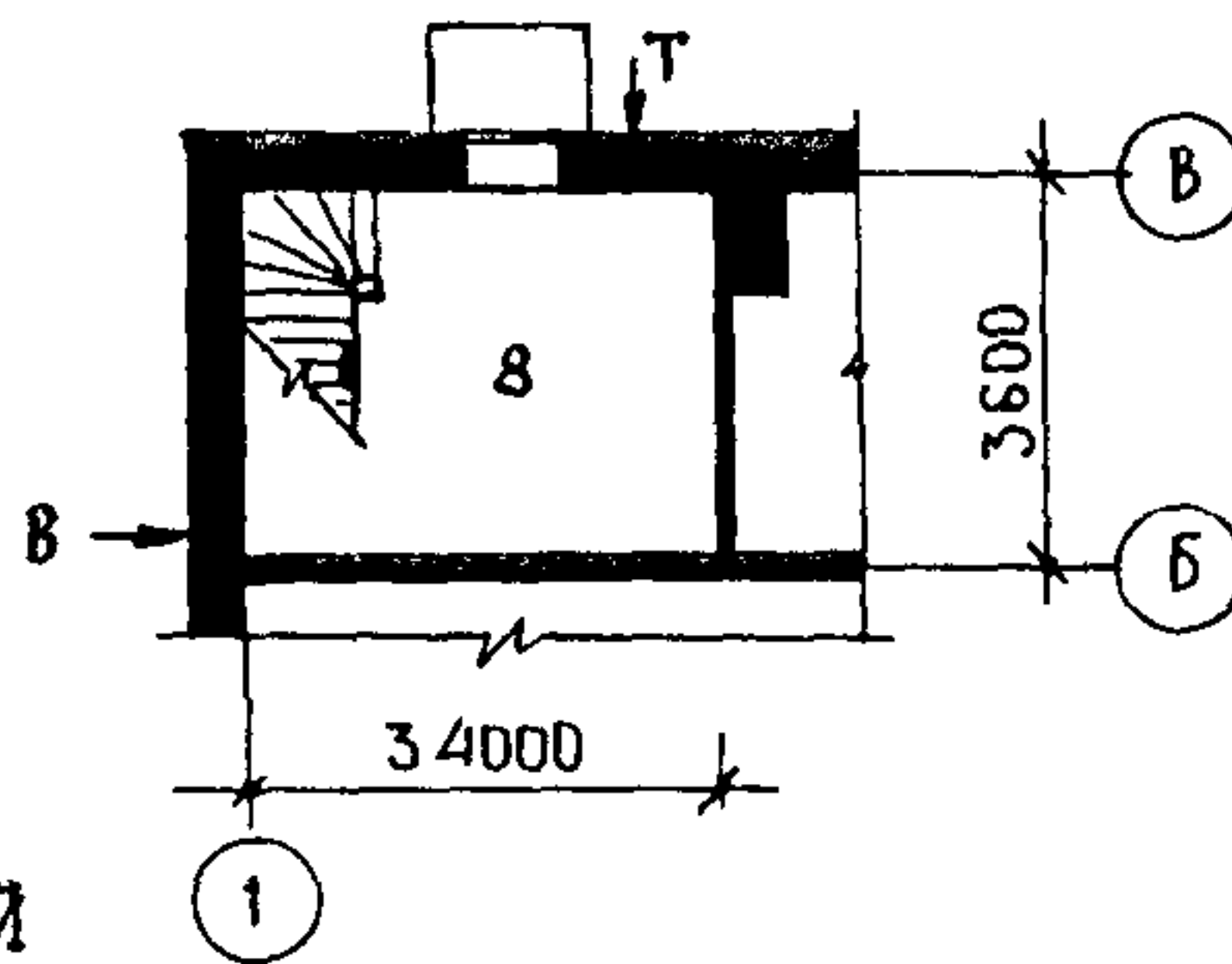
ПЛАН I ЭТАЖА



ПЛАН 2 ЭТАЖА



ПЛАН ПОДВАЛА



ЭКСПЛИКАЦИЯ ПОМЕЩЕНИЙ

Но-мер	Наименование	Площадь, м <sup>2</sup>	Но-мер	Наименование	Площадь, м <sup>2</sup>
1	Общая комната	18,0	6	Уборные	3,0
2	Кухня	9,4	7	Веранда	19,0
3	Ванная	4,1	8	Подвал на отм. - 2.200	14,4
4	Коридоры, тамбурн	9,6	9	Спальни	31,6
5	Кладовые	1,8	10	Лестничная площадка 2 этажа	5,5

ДОМ ЛЕСНИЧЕГО С КВАРТИРОЙ В ДВУХ УРОВНЯХ СТЕНЫ КИРПИЧНЫЕ		ТИПОВОЙ ПРОЕКТ 416-4-120.87	Лист I Страница 2
D2BA	СТРОИТЕЛЬНЫЕ КОНСТРУКЦИИ И ИЗДЕЛИЯ	H5VA	ОТДЕЛКА НАРУЖНАЯ
	<p>Фундаменты - из сборных бетонных блоков по ГОСТ 13579-78, типоразмеров - 8</p> <p>Вариант - бутобетонные ленточные бут. марки - 200, бетон класса В 7,5</p> <p>Стены - кирпичные по ГОСТ 530-80</p> <p>Плиты покрытия и перекрытия сборные железобетонные по ГОСТ I.141-I вып. 60, типоразмеров - 2</p> <p>Перегородки - кирпичные</p> <p>Кровля - совмещенная, рулонная четырехслойная на битумной мастике</p> <p>Вариант - асбоцементные листы по наклонным стропилам</p> <p>Утеплитель - ячеистый бетон <math>\rho = 400 \text{ кгс/м}^3</math></p> <p>Полы - доски, линолеум, керамическая плитка, цементно-песчаные</p> <p>Окна - деревянные по ГОСТ II214-86 типоразмеров - 4; индивидуальные, типоразмеров - 2.</p> <p>Двери - деревянные по серии I.136.5-I9 типоразмеров - 2, по серии I.136-I0, типоразмеров - 2</p> <p>Наибольшая масса монтажного элемента (плита перекрытия) - 1,7 т</p>	<p>Стены выполняются из отборного керамического рядового кирпича с подбором лицевой поверхности кирпича под расшивку швов</p> <p>Цоколь штукатурится цементным раствором с расшивкой швов под бутовый камень</p> <p>Все столярные изделия окрашиваются масляной краской за 2 раза</p>	
		ВНУТРЕННЯЯ	
		<p>Оклейка обоями, глазурованная плитка, покраска водоэмульсионной, клеевой краской</p>	
		G3GA	ИНЖЕНЕРНОЕ ОБОРУДОВАНИЕ
		<p>Водопровод - хозяйственно-питьевой</p> <p>Напор на вводе H=12,0 м</p> <p>Канализация - бытовая в наружную сеть</p> <p>Отопление - централизованное</p> <p>Теплоноситель - вода с температурой T=95-70°C</p> <p>Вариант - от котла на твердом топливе</p> <p>Вентиляция - естественная</p> <p>Электроснабжение - от внешней сети напряжением 380/220 В</p> <p>Слаботочные устройства - телефонная связь, радиотрансляционная связь, телевидение</p>	
J3OB	НОРМАТИВНОЕ ЗНАЧЕНИЕ ВЕТРОВОГО ДАВЛЕНИЯ - $\frac{0,23 \text{ кПа}}{23 \text{ кгс/м}^2}$	J3MB	НОРМАТИВНОЕ ЗНАЧЕНИЕ ВЕСА СНЕГОВОГО ПОКРОВА - $\frac{1,0 \text{ кПа}}{100 \text{ кгс/м}^2}$
R2CO	СТЕПЕНЬ ОГНЕСТОЙКОСТИ - пятая	G2DD	КЛИМАТИЧЕСКИЕ РАЙОНЫ И ПОДРАЙОНЫ СССР - IV; II, III.
N1BD	РАСЧЕТНАЯ ТЕМПЕРАТУРА НАРУЖНОГО ВОЗДУХА - минус 20°C, -30°C (основной вариант), -40°C	G2EF	ИНЖЕНЕРНО-ГЕОЛОГИЧЕСКИЕ УСЛОВИЯ - - обычные

ДОМ ЛЕСНИЧЕГО С КВАРТИРОЙ В ДВУХ УРОВНЯХ СТЕНЫ КИРПИЧНЫЕ				ТИПОВОЙ ПРОЕКТ 416-4-120.87		Лист 2 Страница 3		
Наименование		Всего	Удельн. показа- тель	Наименование		Всего	Удельн. показа- тель	
V1IA	СТОИМОСТЬ			V4KA	ЭКСПЛУАТАЦИОННЫЕ ПОКАЗАТЕЛИ			
V1IB	Общая сметная стоим- мость	тыс. руб.	18,84	-	V4KH	Расход		
	в том числе:				воды	м <sup>3</sup> /ч	0,03	
V1IL	строительно-монтаж- ных работ	то же	18,78	-	холодной	м <sup>3</sup> /сут	0,90	
V1IO	оборудования	"	0,06	-	горячей	то же	0,60	
V1IS	Стоимость строи- тельно-монтажных работ Im2 общей площади здания	руб.	-	233,58	V4KI	Канализационные стоки	"	1,5
V1IR	Стоимость строи- тельно-монтажных работ на Im3 строи- тельного объема	"	-	42,53	V4KN	Тепла	ккал/ч Вт	25205 29229
V1IV	Стоимость общая на расчетный показатель	"	-	234,33		в том числе:		
V1JA	ТРУДОЕМКОСТЬ					на отопление	то же	14920
V1JF	Построечные трудовые затраты	чел.-час	2895	-			17298	
V1JR	То же, на Im3 стро- ительного объема	то же	-	6,56		на горячее водоснабжение	"	10285
V1JV	То же, на расчетный показатель	"	-	36,0			11931	
V1KA	РАСХОДЫ					Тепла на отопле- ние Im2 общей площади	"	185,57
V1KB	Расход строительных материалов				V4KK	Потребная электри- ческая мощность	кВт	5,6
	Цемент, приведенный к М400	т	21,21	-		ТЕХНИЧЕСКИЕ ХАРАКТЕРИСТИКИ		
	То же, на Im2 общей площади	"	-	0,26	G3NB	Объем строитель- ный	м <sup>3</sup>	441,6
	То же, на расчетный показатель	"	-	0,26		в том числе:		
	Сталь	"	-	0,016		подземной части	"	29,9
	Сталь, приведенная к классам А-I и Ст.3	"	1,26	-	V1NP	Объем строитель- ный на расчетный показатель	"	-
	То же, на Im2 общей площади	"	-	0,016				5,49
	То же, на расчетный показатель	"	-	0,016	G3OC	Площадь застройки	м <sup>2</sup>	96,4
	Бетон и железобетон	м <sup>3</sup>	60,90	-	G3OB	Общая площадь	"	80,4
	в том числе:				V1OK	Общая площадь на расчетный показатель	"	-
	сборный	"	-	-				1,0
	То же, на Im2 общей площади	"	-	0,76				
	То же, на расчетный показатель	"	-	0,76				
	Лесоматериалы	"	-	-				
	Лесоматериалы, при- веденные к круглому лесу	"	35,30	-				
	Кирпич	тыс.шт	42,0	-				
	То же, на Im2 общей площади	"	-	0,52				
<b>ДОПОЛНИТЕЛЬНЫЕ ДАННЫЕ</b>								
Настоящий проект разработан взамен типового проекта 4II-I-107. За расчетный показатель дома лесничего принят Im2 общей площади. (Всего 80,4 расчетных единиц). Сметная документация составлена в нормах и ценах 1984 г.								
V7EA	<b>СОСТАВ ПРОЕКТНОЙ ДОКУМЕНТАЦИИ</b>							
	АЛЬБОМ I - Общая пояснительная записка. Архитектурно-строительные решения. Внутренние водопровод и канализация. Отопление и вентиляция. Электрооборудование. Связь и сигнализация.							
	АЛЬБОМ II - Спецификация оборудования.							
	АЛЬБОМ III - Ведомости потребности в материалах.							
	АЛЬБОМ IV - Сметы.							
V7BA	Объем проектных материалов, приведенных к формату А-4 - 403 форматок							
V7BA	АВТОР ПРОЕКТА	институт "Совзгипролесхоз", 113812, г.Москва, ГСП-230, ул.Лусиновская, 44						
V7BA	УТВЕРЖДЕНИЕ	Утвержден Гослесхозом СССР, протокол от 20.II.87г. № 30						
	Введен в действие институтом "Совзгипролесхоз", приказ от 15.OI.88г. № 9							
	Срок действия типового проекта - 1993 г.							
V7KA	ПОСТАВЩИК	Институт "Совзгипролесхоз", 113812, Москва, ГСП-230, ул.Лусиновская, 44						