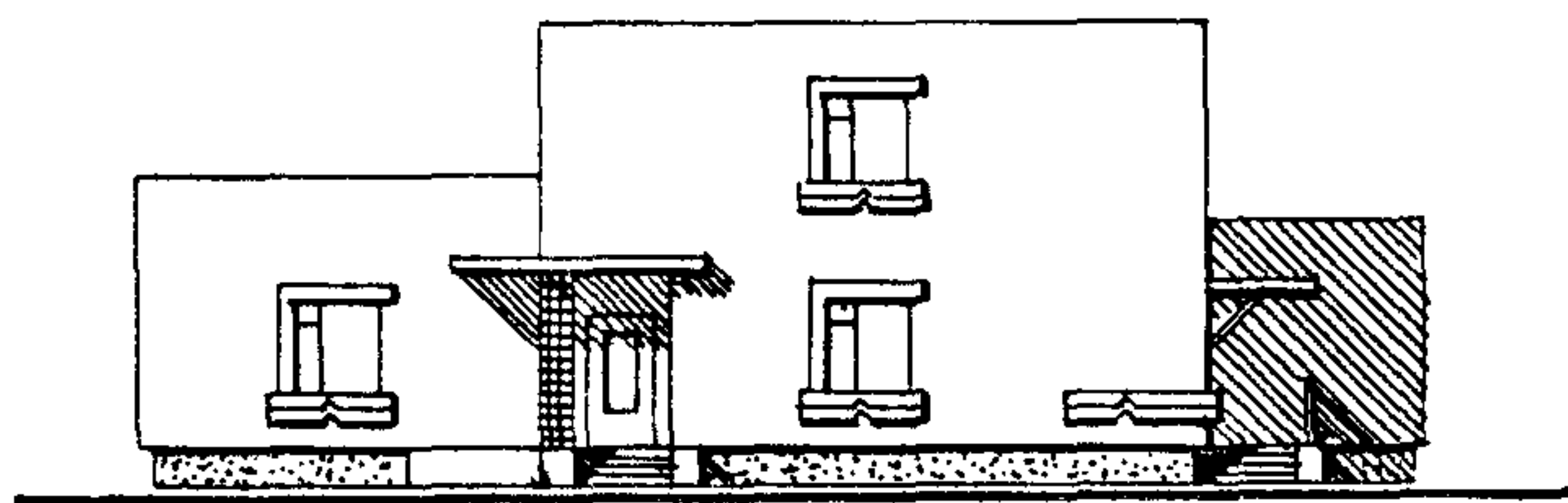
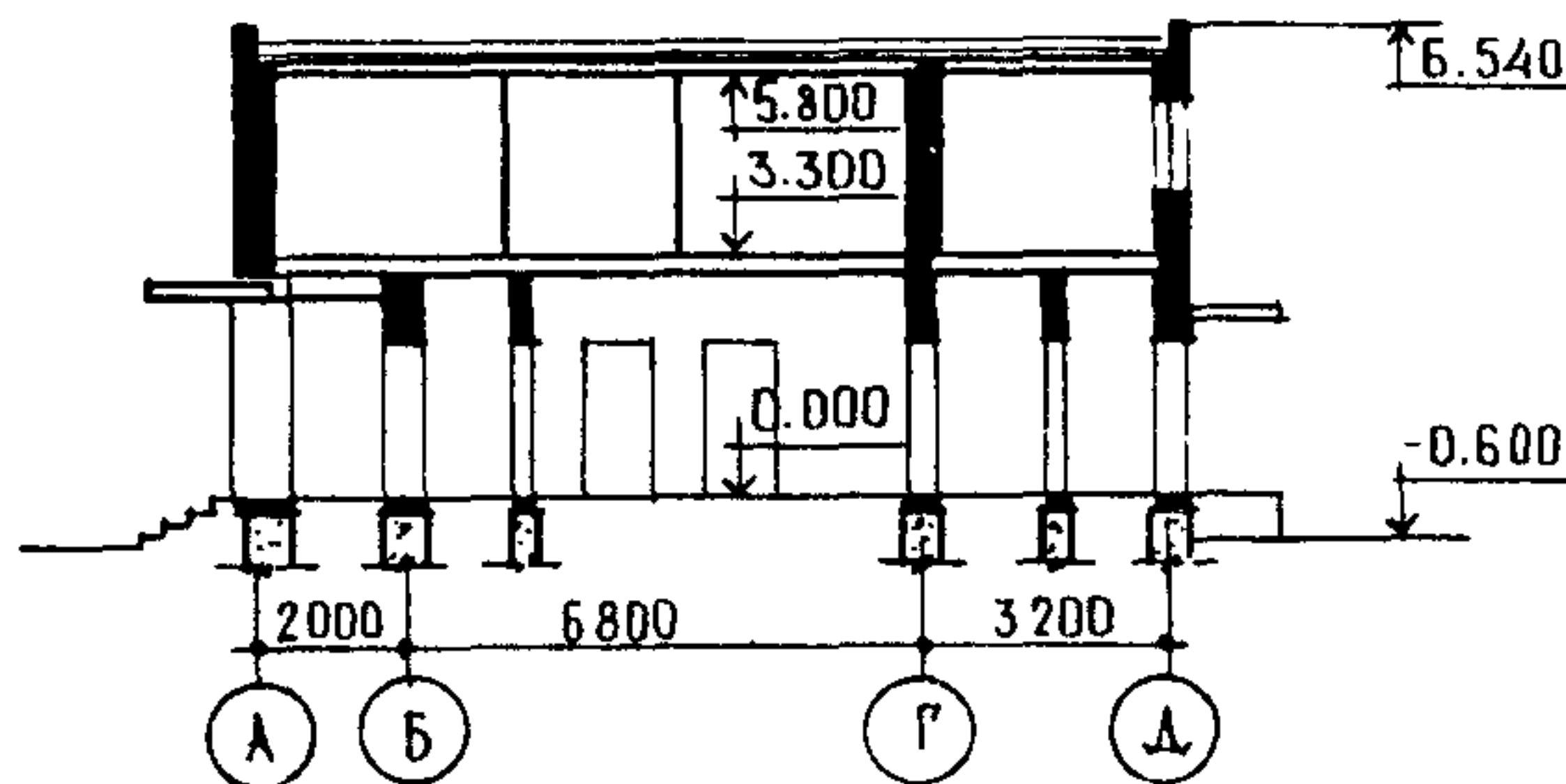


<p>СССР</p>	<p>СТРОИТЕЛЬНЫЙ КАТАЛОГ ЧАСТЬ 2 ТИПОВЫЕ ПРОЕКТЫ ПРЕДПРИЯТИЙ, ЗДАНИЙ И СООРУЖЕНИЙ</p>	<p>ТИПОВОЙ ПРОЕКТ 416-I-209.87</p>
<p>ЦИТП</p>	<p>ДОМ ЛЕСНИЧЕСТВА</p>	<p>УДК 725.23</p>
<p>ИЮЛЬ 1988</p>	<p>С КВАРТИРОЙ В ДВУХ УРОВНЯХ</p>	<p>На 2-х листах На 3-х страницах Страница I</p>

ФАСАД I-5

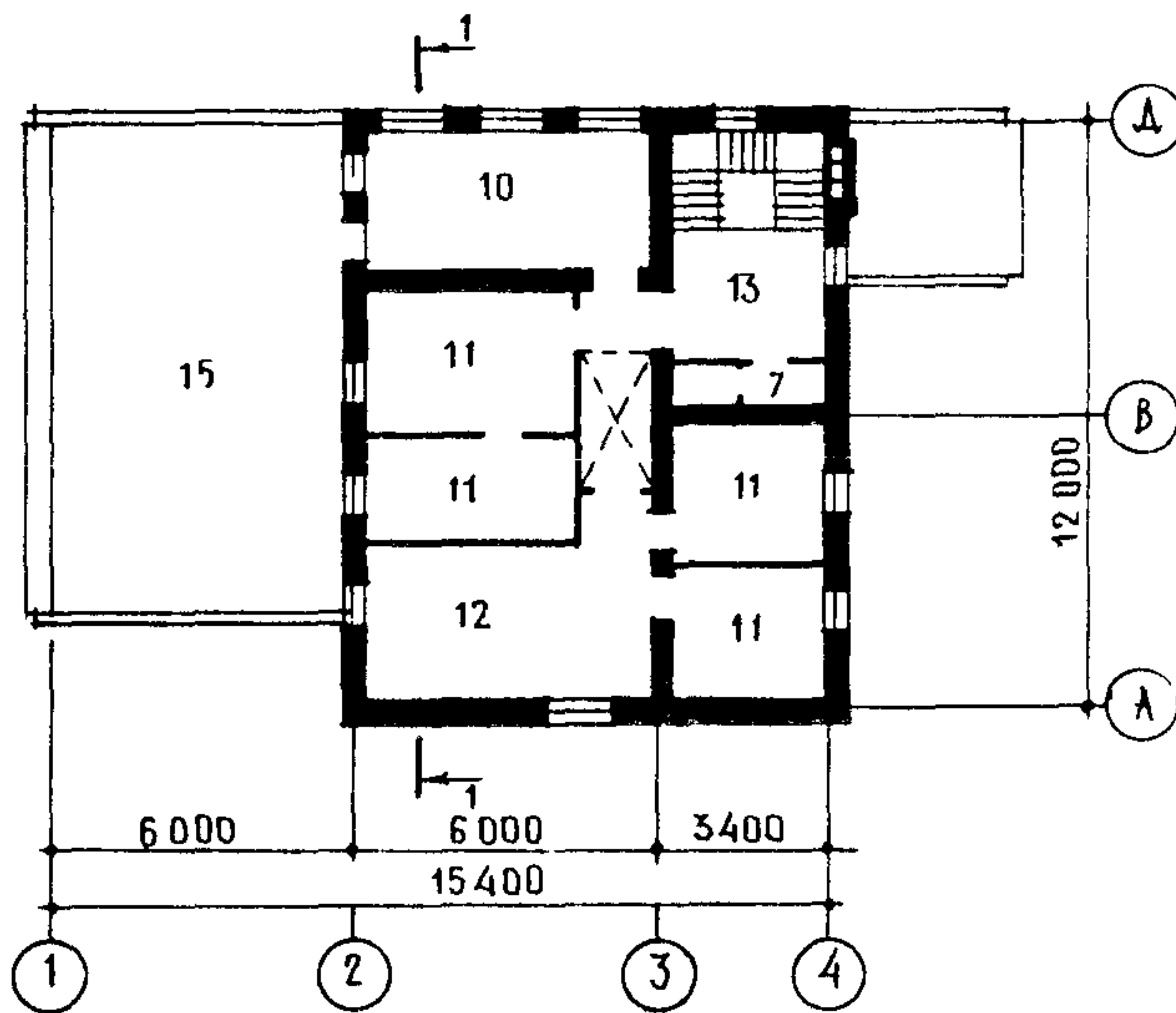
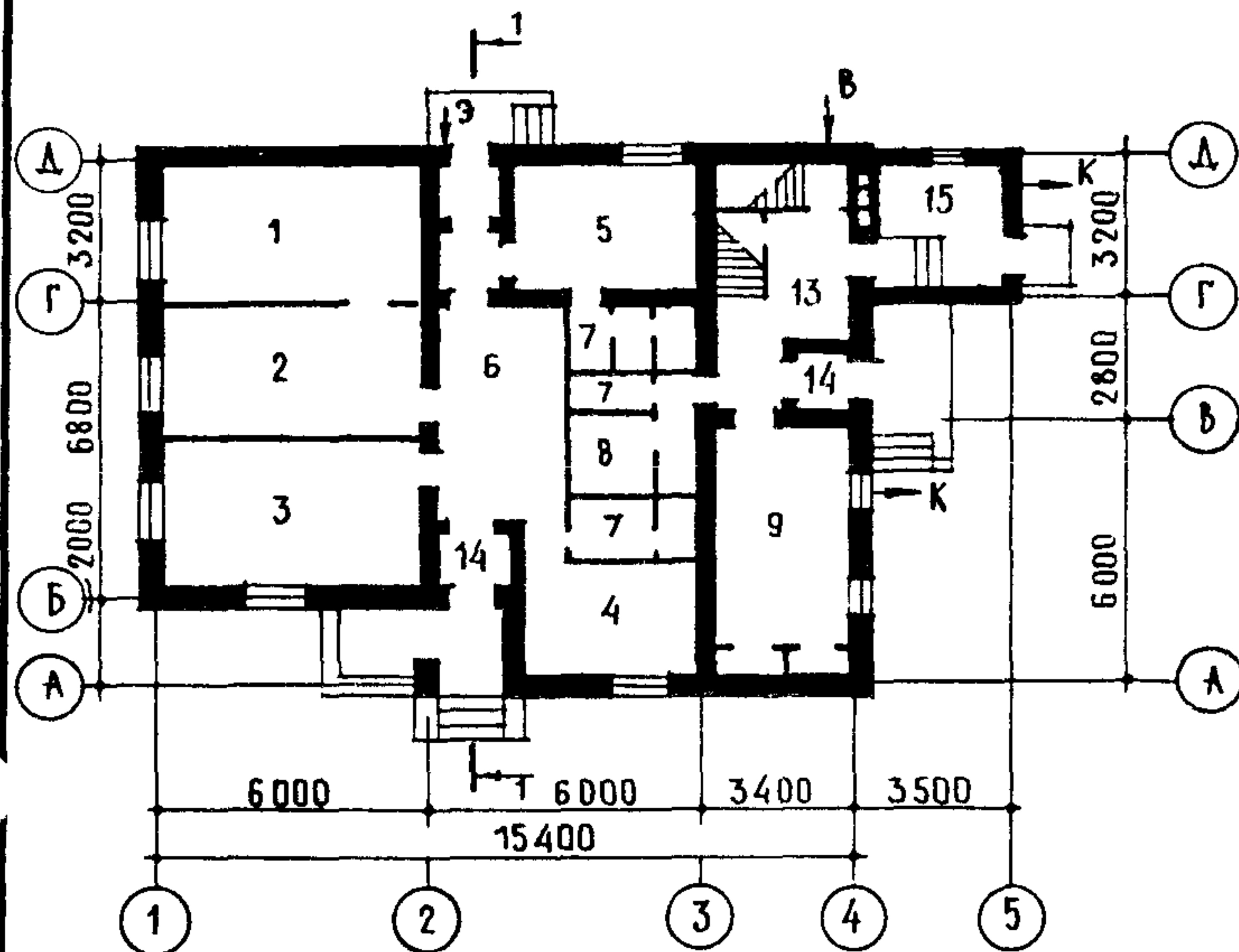


РАЗРЕЗ I-I



ПЛАН НА ОТМ. 0,000

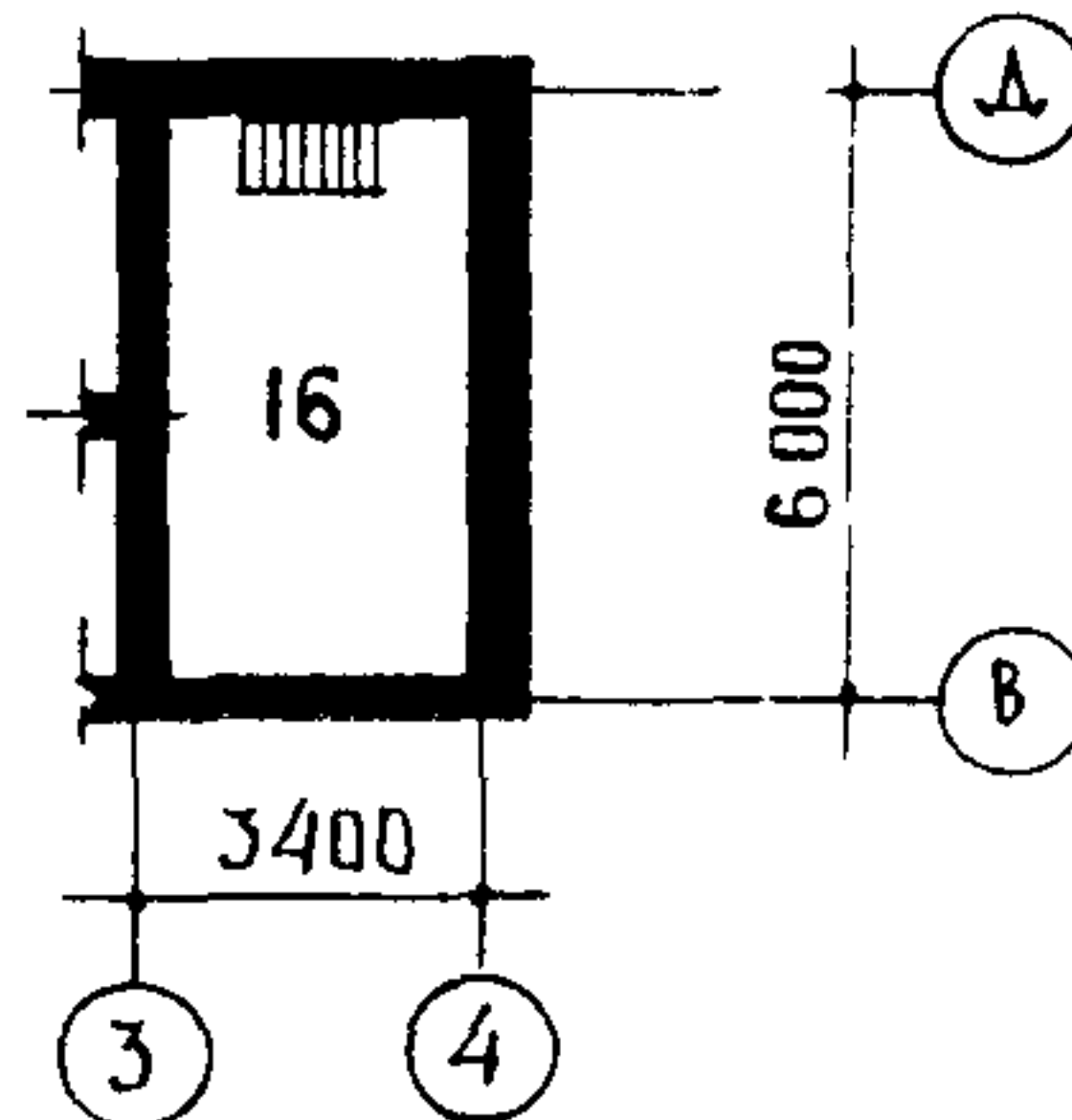
ПЛАН НА ОТМ. 3,300



ЭКСПЛИКАЦИЯ ПОМЕЩЕНИЙ

ПЛАН ПОДВАЛА
НА ОТМ. - 2,200

Но-мер	Наименование	Площадь, м ²	Но-мер	Наименование	Площадь, м ²
1	Кабинет лесничего	17,5	9	Кухня-столовая	14,7
2	Рабочая комната	17,3	10	Веранда	16,4
3	Комната лесотехнической пропаганды	19,6	11	Спальни	36,5
4	Бухгалтерия	10,1	12	Общая комната	19,2
5	Комната для приезжих	12,6	13	Вестибюль, коридор	26,0
6	Вестибюль	17,1	14	Тамбуры	3,6
7	Уборные	12,3	15	Подсобное помещение	8,0
8	Ванная	4,6	16	Подвал	16,8



ДОМ ЛЕСНИЧЕСТВА С КВАРТИРОЙ В ДВУХ УРОВНЯХ

ТИПОВОЙ ПРОЕКТ
416-I-209.87Лист I
Страница 2

D2BA СТРОИТЕЛЬНЫЕ КОНСТРУКЦИИ, ИЗДЕЛИЯ

Фундаменты - ленточные, бутобетонные, бут марки 200, бетон класса В7,5

Вариант - сборные блоки по ГОСТ 13579-78, типоразмеров - 9; плиты фундаментные по ГОСТ 13580-85, типоразмеров - 7

Перекрытия - сборные железобетонные панели по серии I.I4I-I, вып.64, типоразмеров - 2; вып.60, типоразмеров - 3

Покрытия - сборные железобетонные панели по серии I.I4I-I, вып.64, типоразмеров - 2

Стены - кирпичные

Перегородки - кирпичные

Кровля - рулонная плоская, 4-х слойная на битумной мастике.

Утеплитель ячеистый бетон $\gamma=400$ кг/м³

Лестницы - деревянные

Полы - линолеум, керамическая плитка, доски, цементно-песчаные

Окна - по ГОСТ II2I4-86, типоразмеров - 2

Двери - по ГОСТ 24698-8I, типоразмеров - 2, по серии I.I36-I0, типоразмеров - 7; по ГОСТ II2I4-86, типоразмеров - I.

Наибольшая масса монтажного элемента (панель покрытия) - 2,8 т

ПОТРЕБНОСТЬ В РЕСУРСАХ
(годовые расходы)

Вода	м ³	1282
Тепло	ГДж	246,4
Электроэнергия	МВтч	II,6

J30B НОРМАТИВНОЕ ЗНАЧЕНИЕ ВЕТРОВОГО ДАВЛЕНИЯ - $\frac{0,23 \text{ кПа}}{23 \text{ кгс/м}^2}$

R2CO СТЕПЕНЬ ОГНЕСТОЙКОСТИ - пятая

M1BD РАСЧЕТНАЯ ТЕМПЕРАТУРА НАРУЖНОГО ВОЗДУХА -
- минус 20,30,40°C

H50A ОТДЕЛКА
НАРУЖНАЯ

Наружные стены выполняются из обыкновенного кирпича марки "75" на растворе "25". Отделка фасадов выполняется из лицевого кирпича

Цоколь штукатурится цементным раствором под рваный камень

Оконные и дверные откосы штукатурятся известково-цементным раствором

Все столярные изделия окрашиваются масляной краской за 2 раза

ВНУТРЕННЯЯ

Затирка швов, побелка клеевой краской, известковая побелка, гипсовая штукатурка

Окраска клеевой краской, мокрая штукатурка, масляная покраска, глазурованная плитка

C3GA ИНЖЕНЕРНОЕ ОБОРУДОВАНИЕ

Водопровод-хозяйственно-питьевой от наружных сетей

Напор на вводе H=12,0 м

Канализация - бытовая в наружную сеть

Отопление - местное водяное от котла КЧМ-2. Теплоноситель - вода с температурой T=95-70°C

Вентиляция - естественная

Горячее водоснабжение - местное с температурой воды T=65°C от колонки

Электроснабжение - от внешней сети напряжением 380/220 В

Слаботочные устройства - телефонная связь, радиотрансляционная сеть, телевидение и охранная сигнализация

J3NB НОРМАТИВНОЕ ЗНАЧЕНИЕ ВЕСА СНЕГОВОГО ПОКРОВА - $\frac{I,0 \text{ кПа}}{100 \text{ кгс/м}^2}$

G2DD КЛИМАТИЧЕСКИЕ РАЙОНЫ СССР - I, II, III

G2EE ИНЖЕНЕРНО-ГЕОЛОГИЧЕСКИЕ УСЛОВИЯ -
- обычные

ДОМ ЛЕСНИЧЕСТВА С КВАРТИРОЙ В ДВУХ УРОВНЯХ				ТИПОВОЙ ПРОЕКТ 416-1-209.87		Лист 2 Страница 3					
Наименование		Всего	Удельн. показатель	Наименование		Всего	Удельн. показатель				
V1IA СТОИМОСТЬ				V4KA ЭКСПЛУАТАЦИОННЫЕ ПОКАЗАТЕЛИ							
V1IB	Общая сметная стоимость	тыс. руб.	38,86	-	V4KH	Расход воды холодной	м ³ /ч м ³ /сут	0,67 3,56	-		
в том числе:											
V1IL	строительно-монтажных работ	то же	38,47	-	V4KI	Канализационные стоки	"	0,81	-		
V1IO	оборудования	"	0,39	-	V4KN	Тепла	ккал/ч кВт	24360 28,260	-		
V1IS	Стоймость строительно-монтажных работ 1м ² общей площади здания	руб.	-	158,31	в том числе:						
V1IR	Стоймость строительно-монтажных работ на 1м ³ строительного объема	"	-	36,47	на отопление						
V1IV	Стоймость общая на расчетный показатель	"	-	7772	то же						
V1JA	ТРУДОЕМКОСТЬ			Тепла на отопление 1м ² общей площади				100,25			
V1JF	Построечные трудовые затраты	чел.-час	6432	-	"				0,116		
V1JR	То же, на 1м ³ строительного объема	то же	-	6,10	V4KK	Потребная электрическая мощность	кВт	9,7	-		
V1JV	То же, на расчетный показатель	"	-	1286	ТЕХНИЧЕСКИЕ ХАРАКТЕРИСТИКИ						
V1KA	РАСХОДЫ			G3NB				Объем строительный	м ³	1054,7	-
V1KB	Расход строительных материалов			V1NP				Объем строительный на расчетный показатель	"	218,66	-
	Цемент, приведенный к М400	т	56,95	(45,42)	G3OC	Площадь застройки	м ²	201,6	-		
	То же, на 1м ² общей площади	"	-	0,23	G3OB	Общая площадь	"	243,0	-		
	То же, на расчетный показатель	"	-	11,39	V1OK	Общая площадь на расчетный показатель	"	-	52,88		
	Сталь		1,55	(0,19)	В скобках указана потребность в строительных материалах без учета расходов на изготовление сборных изделий и конструкций						
	Сталь, приведенная к классам А-1 и Ст.3	"	2,74								
	То же, на 1м ² общей площади	"	-	0,01							
	То же, на расчетный показатель	"	-	0,50							
	Бетон и железобетон	м ³	122,21								
	в том числе:										
	сборный	"	40,17								
	То же, на 1м ² общей площади	"	-	0,51							
	То же, на расчетный показатель	"	-	24,84							
	Лесоматериалы	"	19,94								
	Лесоматериалы, приведенные к круглому лесу	"	30,01								
	Кирпич	тыс.шт	88,1								
	То же, на 1м ² общей площади	"	-	0,36							
ДОПОЛНИТЕЛЬНЫЕ ДАННЫЕ											
Настоящий проект разработан взамен типового проекта 411-1-113.83. За расчетный показатель дома лесничества принят I служащий. (Всего 5 расчетных единиц). Основные технико-экономические показатели даны для расчетной температуры наружного воздуха -30°C, I климатического района. Сметная документация составлена в нормах и ценах 1984г.											
В7BA СОСТАВ ПРОЕКТНОЙ ДОКУМЕНТАЦИИ											
Альбом I - Общая пояснительная записка. Архитектурно-строительные решения. Внутренние водопровод и канализация. Отопление и вентиляция. Электроосвещение. Связь и сигнализация											
Альбом II - Спецификации оборудования											
Альбом III - Ведомости потребности в материалах											
Альбом IV - Сметы.											
Объем проектных материалов, приведенных к формату А-4 - 345 форматок											
V7BA	АВТОР ПРОЕКТА	- институт "Союзгипролесхоз", 113812, Москва, ГСП-230, ул.Лясиновская, 44									
V7BA	УТВЕРЖДЕНИЕ	Утвержден Гослесхозом СССР, протокол от 27.II.87 № 33									
Введен в действие институтом "Союзгипролесхоз", приказ от 15.01.88г. № 8											
Срок действия типового проекта - 1993 г.											
V7KA	ПОСТАВЩИК	Институт "Союзгипролесхоз", 113812, Москва, ГСП-230, ул.Лясиновская, 44									