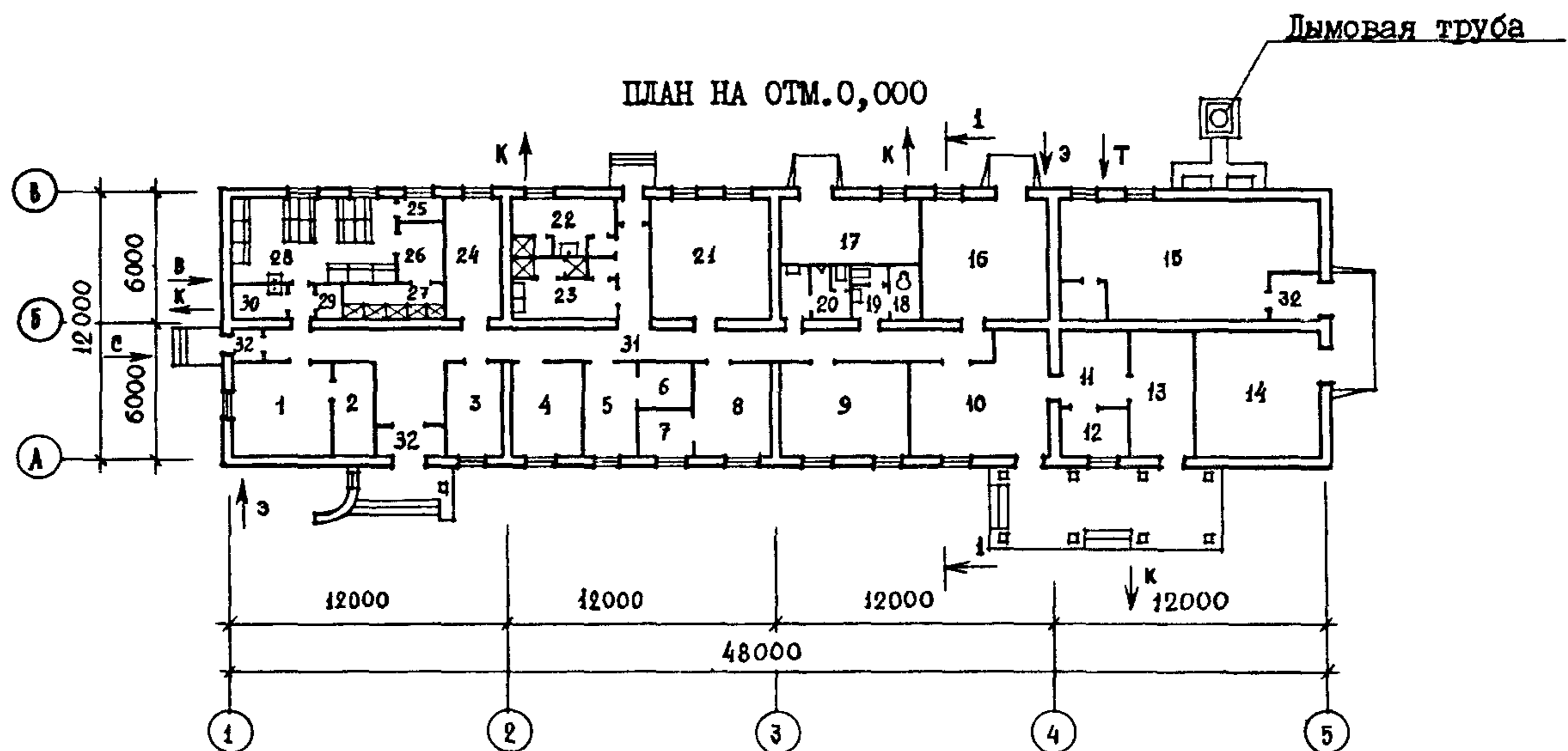
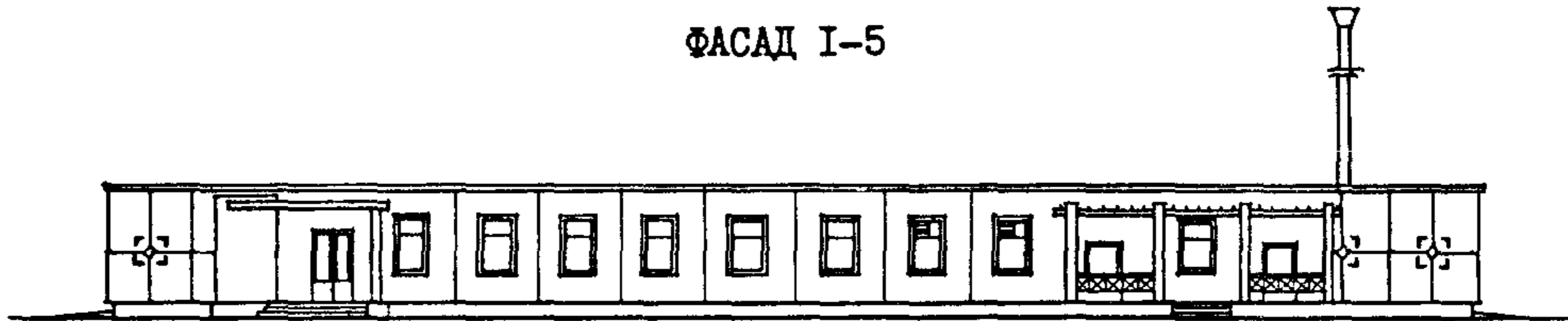
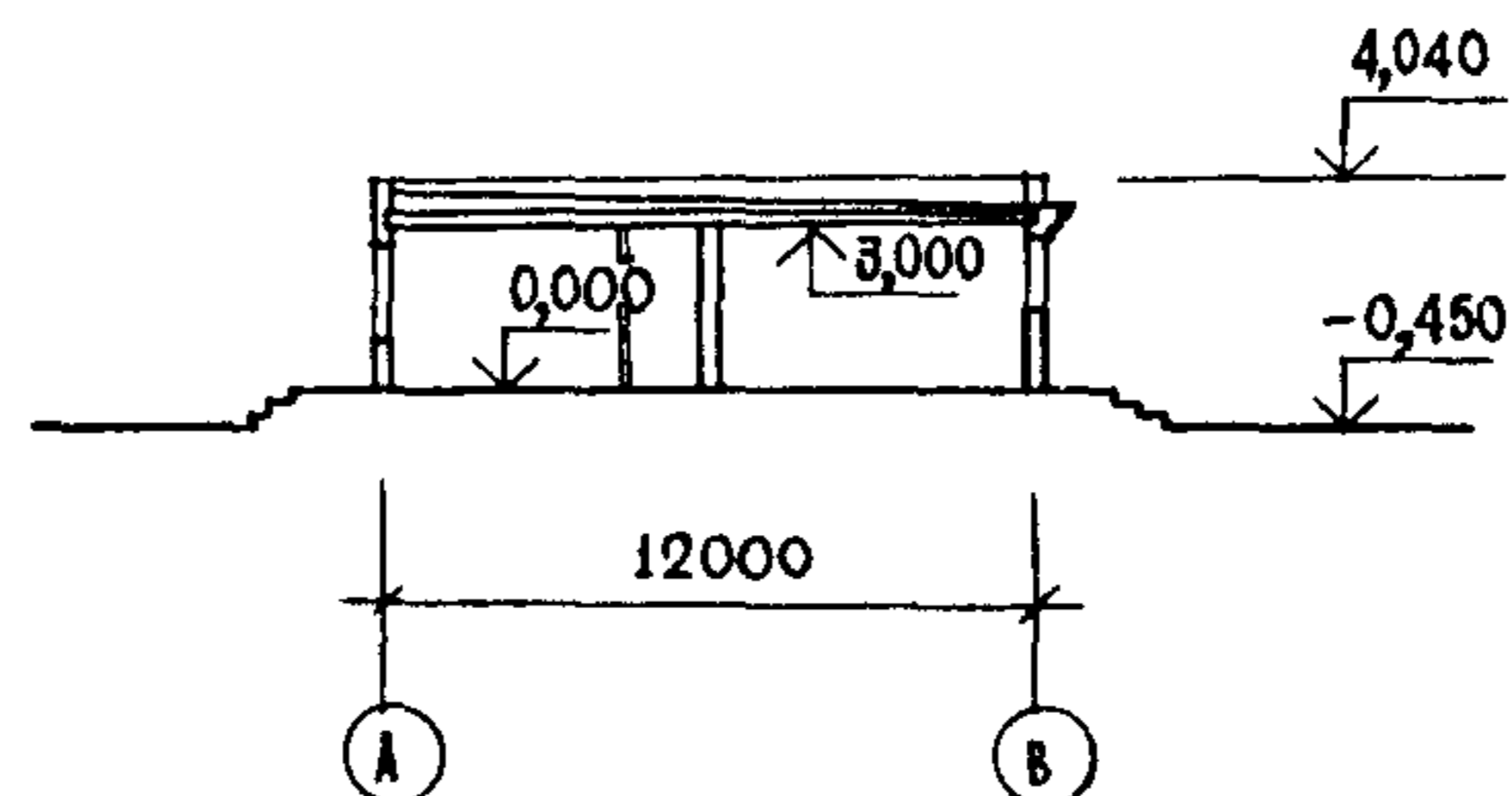


К-2	СТРОИТЕЛЬНЫЙ КАТАЛОГ Часть 2 ТИПОВЫЕ ПРОЕКТЫ ПРЕДПРИЯТИЙ, ЗДАНИЙ И СООРУЖЕНИЙ	4I6-I-198с.87
	СССР	УДК 725.23
ЦИТП	ВСПОМОГАТЕЛЬНОЕ ЗДАНИЕ ДЛЯ ВНЕЗАВОДСКОГО ХЛОПКОЗАГОТОВИТЕЛЬНОГО ПУНКТА	
ИЮЛЬ 1988	ТИПОВОЙ ПРОЕКТ	На 6 страницах Страница 1

ФАСАД I-5



РАЗРЕЗ I-I



ЭКСПЛИКАЦИЯ ПОМЕЩЕНИЙ

Но- мер	Наименование	Площадь, м2	Но- мер	Наименование	Площадь, м2
1	Пожарно-сторожевая охрана	15,0	6	Касса	4,9
2	Аккумуляторная	7,2	7	Подсобное помещение	4,9
3	Помещение товароведов	11,3	8	Ингаляторий	13,2
4	Кабинет заведующего заготпунктом	12,3	9	Помещение общественных организаций	21,2
5	Бухгалтерия	10,0	10	Буфет на 12 посадочных мест	28,9

ВСПОМОГАТЕЛЬНОЕ ЗДАНИЕ ДЛЯ ВНЕЗАВОДСКОГО
ХЛОПКОЗАГОТОВИТЕЛЬНОГО ПУНКТА

ТИПОВОЙ ПРОЕКТ
4I6-I-I98с.87

Страница 2

Но- мер	Наименование	Площадь, м ²	Но- мер	Наименование	Площадь, м ²
II	Моечная	II,2	23	Мужская гардеробная для сезонных рабочих на 76 чел.	13,3
I2	Подсобное помещение буфета	7,5			
I3	Подсобное помещение чайханы	14,1	24	Респираторная и помещение обеспыливания спецодежды	14,1
I4	Материальный склад	30,8			
I5	Котельная	57,4	25	Кладовая специальной одежды	2,4
I6	Ремонтная мастерская	30,9	26	Преддушевая	4,6
I7	Хранение пожарного инвентаря	18,1	27	Душевая	8,6
I8	Помещение личной гигиены женщин	3,00	28	Мужской гардероб для уличной, домашней и спец.одежды на 35 чел.	24,8
I9	Санузел женский	3,8			
20	Санузел мужской	10,43	29	Кладовая специальной одежды	1,8
21	Венткамера	29,6	30	Кладовая уборочного инвентаря	4,0
22	Женская гардеробная с душевой на 4 чел. постоянных и 6 чел. сезонных рабочих	11,6	31	Коридоры	59,40
			32	Тамбуры	13,50

D2BA СТРОИТЕЛЬНЫЕ КОНСТРУКЦИИ И ИЗДЕЛИЯ

Фундаменты - монолитные, ленточные бетонные

Стены - кирпичные, несущие

Покрытие - сборные железобетонные плиты по сер. I.14I.I-25с вып.2 Типоразмеров - 2

Перегородки - поэлементной сборки из гипсокартонных листов по сер. I.23I.9-10 вып. I и армокирпичные

Кровля - битумная мастичная

Полы - линолеум, мозаичная керамическая плитка, асфальтобетонные

Окна - деревянные по ГОСТ II2I4-86 Типоразмеров - 2

Двери - деревянные по ГОСТ 6629-74, ГОСТ 24698-81. Типоразмеров - 7

Наибольшая масса монтажного элемента (панель покрытия) - 2,07 т

H5UA ОТДЕЛКА

НАРУЖНАЯ

Цоколь - облицовка керамической плиткой по ГОСТ I3996-84

Стены - штукатурка терразитовым раствором на белом цементе "под смыв"

Столярные изделия - окраска масляной краской за 2 раза

Наличники окон - гладкая штукатурка на белом цементе

ВНУТРЕННЯЯ

Окраска клеевая, водоземulsionная, масляная, облицовка керамической плиткой

C3GA

ИНЖЕНЕРНОЕ ОБОРУДОВАНИЕ

Водопровод - хозяйственно-питьевой от внутриплощадочной сети. Напор на вводе H=10,6 м.

Канализация - хозяйственно-бытовая во внутриплощадочную сеть

Отопление - водяное от встроенной котельной. Параметры теплоносителя 95+70°C

Вентиляция - приточно-вытяжная с механическим побуждением и естественная.

Горячее водоснабжение - от встроенной котельной

Электроснабжение - от наружной сети, напряжением 380/220В

Электроосвещение - лампами накаливания и люминесцентное

Слаботочные устройства - телефонная связь и радификация

J30D	НОРМАТИВНОЕ ЗНАЧЕНИЕ ВЕТРОВОГО ДАВЛЕНИЯ	-	$\frac{55}{0,54}$ кгс/м ² кПа
J3NB	НОРМАТИВНОЕ ЗНАЧЕНИЕ ВЕСА СНЕГОВОГО ПОКРОВА	-	$\frac{70}{0,69}$ кгс/м ² кПа
R2CO	СТЕПЕНЬ ОГНЕСТОЙКОСТИ	-	третья
H1BD	РАСЧЕТНАЯ ТЕМПЕРАТУРА НАРУЖНОГО ВОЗДУХА	-	минус 15°C
G2DD	КЛИМАТИЧЕСКИЙ РАЙОН СССР	-	IУ
G2EE	ИНЖЕНЕРНО-ГЕОЛОГИЧЕСКИЕ УСЛОВИЯ	-	обычные
G2MQ	СЕЙСМИЧНОСТЬ	-	8 баллов

ВСПОМОГАТЕЛЬНОЕ ЗДАНИЕ ДЛЯ ВНЕЗАВОДСКОГО
ХЛОПКОЗАГОТОВИТЕЛЬНОГО ПУНКТА

ТИПОВОЙ ПРОЕКТ
4I6-I-198с. 87

Страница 3

VIMA

ТЕХНИКО-ЭКОНОМИЧЕСКИЕ ДАННЫЕ И ПОКАЗАТЕЛИ

Наименование показателей		Код	Типовая проектная документация			Примечание								
			Всего	Удельные показатели										
				на 1 м ² общей площади на 1 м ³ строительного объема	на расчетную единицу		на 1 млн. руб. СМР							
G3DB	Производственная программа	Единица мощности												
							Расчетные единицы	в натуральном выражении	EA05					
								в оптовых ценах, тыс. руб.	EA07					
		Мощность расчетных единиц												
									Единица годового объема товарной продукции	в натуральном выражении	EA08			
										в оптовых ценах, тыс. руб.	EA09			
	Годовой объем товарной продукции													
								в оптовых ценах, тыс. руб.	EA10					
	Затраты производства (себестоимость), тыс. руб. (удельные показатели на 1 руб. товарной продукции, коп.)		СП02											
	Прибыль (годовая), тыс. руб. (удельные показатели на 1 руб. товарной продукции, коп.)		СП07											
	Уровень рентабельности (прибыль к себестоимости), %		СП03											
	Срок окупаемости капиталовложений (сметной стоимости), год		СП04											
	Приведенные затраты, тыс. руб. (удельные показатели, руб.)		СП06											
	Уровень механизации и автоматизации производственных процессов, %		ШТ11											
Удельный вес рабочих, занятых ручным трудом, %		ЮА62												
Трудоёмкость изготовления продукции (годовая), чел-ч		ТРО7												
Производительность труда	годовой выпуск продукции на одного работающего, тыс. руб.		ШТ06											
	то же, в натуральном выражении		ШТ07											
G3DD	Численность работающих чел	общая		ШТ02										
		в том числе	рабочих	ШТ03										
			в наиболее многочисленную смену	ШТ04										
	количество рабочих дней в году		ШТ08											
	количество смен в сутки		ШТ01											
	продолжительность смены, ч.		ШТ09											
	коэффициент сменности по рабочим		ШТ05											
коэффициент загрузки оборудования		ШТ10												
G30C	Техническая характеристика	площадь, м ²	застройки		ХП01	601,4	I,18							
G30B			общая		ХП02	507,2	I,0							
			в том числе	подземной части		ХП03								
				встроенных (бытовых) помещений		ХП09								
G30B	объем строительных, м ³	в том числе	общий		ХБ01	2091,0	4,12							
			подземной части		ХБ02									
			встроенных (бытовых) помещений		ХБ03									

ВСПОМОГАТЕЛЬНОЕ ЗДАНИЕ ДЛЯ ВНЕЗАВОДСКОГО
ХЛОПКОЗАГОТОВИТЕЛЬНОГО ПУНКТА

ТИПОВОЙ ПРОЕКТ
416-I-198с.87

Страница 4

		Наименование показателей		Код	Типовая проектная документация			Примечание		
					Всего	Удельные показатели				
						на 1 м ³ общей площади на 1 м ² строительного объема	на расчетную единицу		на 1 млн руб СМР	
VIIA	Стоимость	Сметная стоимость, тыс. руб. (удельные показатели, руб.)	общая	СС01	90,30		178,03			
VIIБ			в том числе	строительно-монтажных работ	СС02	76,83	151,48			
VIIЛ				оборудования	СС03	13,47				
VIIО				общая с учетом условной привязки	СС10					
VIJF			Трудо- емкость	нормативная трудоемкость, чел -ч		ТРО8				
	трудозатраты построечные, чел -ч			ТРО6	13959	27,5	27,5	181500		
VIKB	Материалоемкость	Цемент, т (удельные по- казатели, кг)	всего	РЦ01	151,29	298,2	298,2	1969150		
			приведенный к М400	РЦ02	144,5	284,8	284,8	1880800		
			в том числе на индустриальные изделия	РЦ03	22,63	44,6	44,6	294550		
		Сталь, т (уде- льные показ- атели, кг)	всего	РС01	9,10	17,9	17,9	118500		
			приведенная к классу А-1 и Ст3	РС02	11,8	23,3	23,3	153600		
			в том числе на индустриальные изделия	РС03	7,5	14,8	14,8	97700		
		Бетон и железо- бетон, м ³ в том числе	всего	РБ01	421,58	0,83	0,83	5480		
			монолитный	РБ02	291,28	0,57	0,57			
			сборный тяжелый	РБ04	73,16	0,14	0,14	953		
			сборный легкий	РБ05	57,14	0,11	0,11	745		
		Лесоматериалы, м ³	всего	РЛ01	29,70	0,06	0,06	387		
			приведенные к круглому лесу	РЛ02	47,8	0,09	0,09	622,2		
		Кирпич, тыс. шт.		РК01	100,8	0,20	0,20	1311,9		
		Стекло строительное, м ²		РД01						
		Асбестоцемент, м ²		РД02						
		Рулонные кровельные и гидроизоляционные материалы, м ²		РГ03	192,78	0,38	0,38	2510		
		Трубы пластмассовые		м	РД04	322,63	0,64	0,64	4210	
				т	РД05					
		Трубы стеклянные, м		РД06						
		VIЛH	Ресурсы на производственные и эксплуатационные нужды	Расход воды	холодной	расчетный	ЭВ13	5,8	0,011	0,011
годовой, м ³	ЭВ14					1073	2,12	2,12		
горячей	расчетный				ЭВ23	5,13	0,01	0,01		
	годовой, м ³			ЭВ24	949,05	1,87	1,87			
	расчетный			ЭВ21	2,07	0,004	0,004			

ВСПОМОГАТЕЛЬНОЕ ЗДАНИЕ ДЛЯ ВНЕЗАВОДСКОГО
ХЛОПКОЗАГОТОВИТЕЛЬНОГО ПУНКТА

ТИПОВОЙ ПРОЕКТ
416-I-198с.87

Страница 5

	Наименование показателей	Код	Типовая проектная документация			Примечание		
			Всего	Удельные показатели				
				на 1 м ² общей площади на 1 м ³ строительного объема	на расчетную единицу		на 1 млн. руб. СМР	
VILS	Расход пара	расчетный, кг/ч	ПС09					
		годовой, т	ПС07					
VILA	Расход сжатого воздуха	расчетный, м ³ /ч	ЭС02					
		годовой, м ³	ЭС03					
VILN	всего	расчетный,	кВт	ЭТ01	157,04	0,31	0,31	
			ккал/ч	ЭТ14	135025	266,2	266,2	
		годовой, (удельные показатели, ГДж)	ГДж	ЭТ21	513,0	1,01	1,01	
			Гкал	ЭТ25	122,5			
		на отопление	расчетный,	кВт	ЭТ02	47,45	0,094	0,094
				ккал/ч	ЭТ15	40800	80,44	80,44
	годовой, (удельные показатели, ГДж)		ГДж	ЭТ22	251,4	0,50	0,50	
			Гкал	ЭТ26	60			
	в том числе на вентиляцию	расчетный,	кВт	ЭТ03	24,69	0,049	0,049	
			ккал/ч	ЭТ16	21225	41,8	41,8	
		годовой, (удельные показатели, ГДж)	ГДж	ЭТ23	62,85	0,124	0,124	
			Гкал	ЭТ27	15,0			
на горячее водоснабжение	расчетный,	кВт	ЭТ04	84,9	0,167	0,167		
		ккал/ч	ЭТ17	73000	143,9	143,9		
	годовой, (удельные показатели, ГДж)	ГДж	ЭТ24	198,8	0,39	0,39		
		Гкал	ЭТ28	47,5				
VILI	Канализационные стоки, расчетный, м ³ /сут.		ЭК01	10,93	0,071	0,071		
VILJ	Расход газа	расчетный, м ³ /ч	ЭГ01					
		годовой, м ³	ЭГ02					
VILL	Расход электроэнергии, годовой, МВт·ч (удельные показатели, кВт·ч)		ПС08	51,3	0,101	0,101		
VILK	Потребная электрическая мощность, кВт		ЭМ01	38,12		0,075		
VIGB	Продолжительность строительства, мес.		ПС01	7				

ВСПОМОГАТЕЛЬНОЕ ЗДАНИЕ ДЛЯ ВНЕЗАВОДСКОГО
ХЛОПКОЗАГОТОВИТЕЛЬНОГО ПУНКТА

ТИПОВОЙ ПРОЕКТ
4I6-I-198с.87

Страница 6

ДОПОЛНИТЕЛЬНЫЕ ДАННЫЕ

Расчетный показатель - I м² общей площади.

Сметная стоимость определена в ценах и нормах 1984 года

В7ЕА

СОСТАВ ПРОЕКТНОЙ ДОКУМЕНТАЦИИ

- | | |
|----------|--|
| Альбом I | Общая пояснительная записка. Архитектурно-строительная часть, технологическая, тепломеханическая, электротехническая, отопление и вентиляция, водоснабжение и канализация. |
| Альбом 2 | Ведомости потребности в материалах. |
| Альбом 3 | Спецификации оборудования. |
| Альбом 4 | Сметы. |
| Альбом 5 | Проектная документация на перевод части помещений здания для использования под ПРУ. |

ПРИМЕНЕННЫЕ МАТЕРИАЛЫ

- | | |
|--|---|
| Типовой проект
907-2-247
Альбомы I, II | Металлические трубы для отвода дымовых газов с температурой до 350°С надземным примыканием газопроводов на отметке +0,500м.
Проект распространяет Центральный институт типового проектирования |
|--|---|

Объем проектных материалов, приведенных к формату А4-662 форматки

В7ВА АВТОР ПРОЕКТА

Государственный проектный институт - ГПИ-4 Минлегпрома СССР.
700000, г.Ташкент, ГСП, ул. I-го Мая, 85.

В7НА УТВЕРЖДЕНИЕ

Утвержден и введен в действие Госагропромом СССР.
Приказ от 29.04.87 г. № 344, письмо от 02.II.87г. № 805-I2-243
Срок действия - 1990 г.

В7КА ПОСТАВЩИК

Государственный проектный институт - ГПИ-4 Минлегпрома СССР.
700000, г.Ташкент, ГСП, ул. I-го Мая, 85.

Инв.№

Катал.л.№ 059359