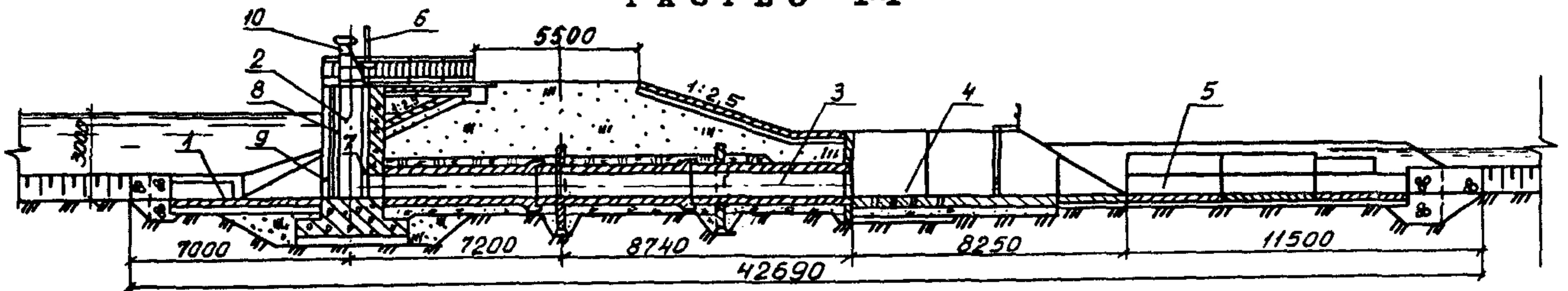
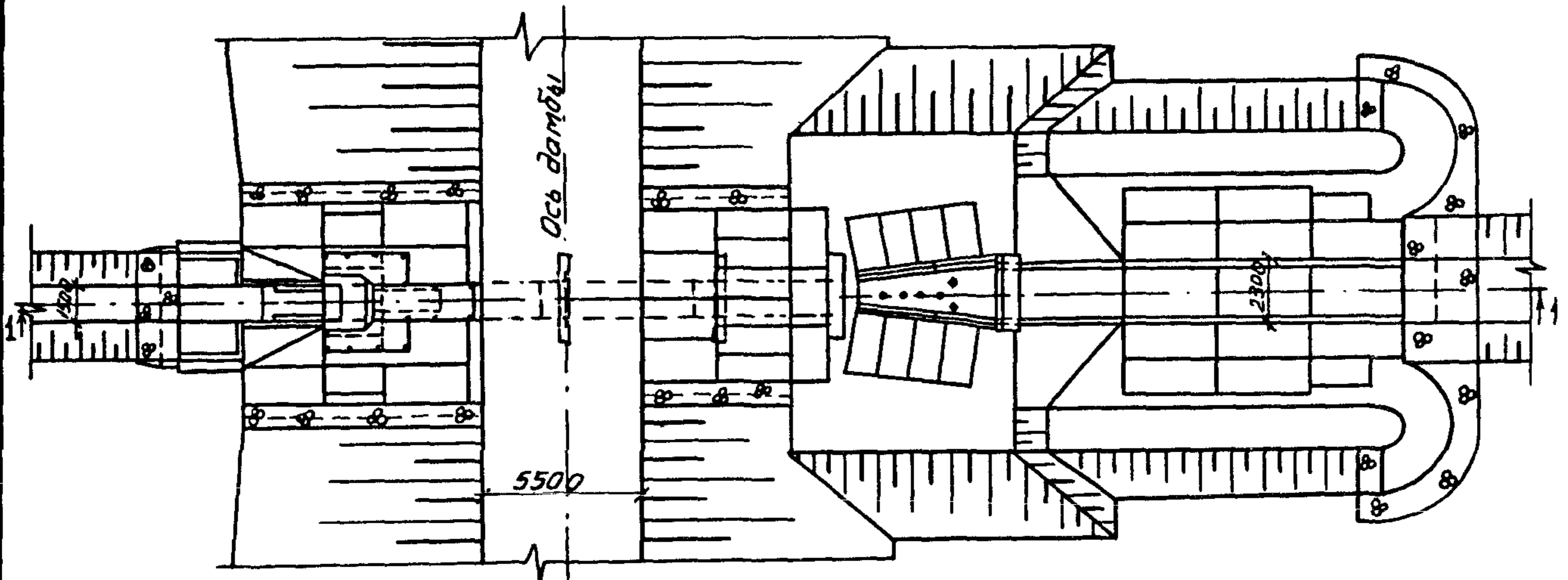


<p><b>СССР</b></p>	<p>СТРОИТЕЛЬНЫЙ КАТАЛОГ          ЧАСТЬ 2          ТИПОВЫЕ ПРОЕКТЫ ПРЕДПРИЯТИЙ, ЗДАНИЙ И СООРУЖЕНИЙ</p>	<p>ТИПОВЫЕ ПРОЕКТНЫЕ          РЕШЕНИЯ          413-1-062.88</p>
<p><b>ЦИТП</b></p>	<p>ШЛОЗ-РЕГУЛЯТОР РЫБОВОДНЫХ ПРУДОВ          НА РАСХОД 3,0 м<sup>3</sup>/с И НАПОР 3,0 м</p>	<p>УДК 626.88</p>
<p>ИЮЛЬ  <b>1988</b></p>		<p>На 2-х листах          На 3-х страницах          Страница I</p>

РАЗРЕЗ I-I



П Л А Н



ЭКСПЛИКАЦИЯ ЧАСТЕЙ СООРУЖЕНИЯ

ЭКСПЛИКАЦИЯ ОБОРУДОВАНИЯ

Поз.	Наименование	Кол.	Поз.	Наименование	Кол.
I	Понур	I	6	Подъемник одновинтовой г.п. 5 т	I
2	Оголовок	I	7	Затвор металлический	I
3	Водопроводящая часть	I	8	Шандоры деревянные	7
4	Водобой	I	9	Решетки металлические	7
5	Рисберма	I	10	Подъемник для шандоров и решеток	I

ШЛЮЗ-РЕГУЛЯТОР РЫБОВОДНЫХ ПРУДОВ  
НА РАСХОД 3,0 м<sup>3</sup> И НАПОР 3,0 м

ТИПОВЫЕ  
ПРОЕКТНЫЕ  
РЕШЕНИЯ  
413-1-062.88

Лист I  
Страница 2

D1AA ТЕХНИЧЕСКАЯ ХАРАКТЕРИСТИКА

Шлюз-регулятор рыбоводных прудов на расход 3,0 м<sup>3</sup>/с и напор 3,0 м предназначен для зависимого наполнения и опорожнения прудов рыбоводных хозяйств, располагаемых в I-VII зонах прудового рыбоводства.

Оголовок сооружения - из монолитного железобетона.

Водопроводящая часть - из железобетонных раструбных труб диаметром 1000 мм.

Водобой - из Г-образных железобетонных конструкций.

Понур и риберма крепятся сборными железобетонными ребристыми плитами и монолитным бетоном.

Пешеходный мостик в верхнем бьефе - железобетонная плита,

в нижнем бьефе - дерево-металлическая конструкция.

Наименование	Всего	Удельн. показател	ДВА СТРОИТЕЛЬНЫЕ КОНСТРУКЦИИ
V1IA СТОИМОСТЬ			Оголовок - монолитный железобетон
V1IB Общая сметная стоимость тыс.руб.	12,07		Трубы - сборные железобетонные по ГОСТ 6482.0-79; типоразмер - I.
в том числе:			Плиты - сборные железобетонные по сериям:
V1IL строительно-монтажных работ	то же 10,70		3.820-6, вып.5; Типоразмеров - 2;
V1IO оборудования	"- 1,37		3.820-13, вып.5; Типоразмер - I.
V1IV Стоимость общая на расчетный показатель	"- 4,02		Диафрагмы - монолитный железобетон.
V1JA ТРУДОЕМКОСТЬ			Блоки - сборные железобетонные по серии 3.820.I-39, Типоразмеров -
V1JF Построечные трудовые затраты чел.-ч	3279,8		- 4.
V1JV То же, на расчетный показатель чел.-ч	1093		Перильное ограждение - металлические конструкции индивидуального изготовления.
V1KA РАСХОДЫ			Наибольшая масса монтажного элемента - 4,6 т (Труба РТ10.50)
V1KB Расход строительных материалов			ОБОРУДОВАНИЕ
Цемент, приведенный к М 400 т	18,78 (11,17)		Подъемник одновинтовой г.п. 5 т масса 0,28 т - I шт.
То же, на расчетный показатель то же	6,26		Затвор металлический масса 0,071 т - I шт.
Сталь	"-		Шандоры деревянные масса 0,051 т - 7 шт.
Сталь, приведенная к классам А1 и Ст.3	"- 5,97		Решетки металлические масса 0,03 т - 7 шт.
То же, на расчетный показатель	"- 1,97		Подъемник для шандоров и решеток масса 0,097 т - I шт.
Бетон и железобетон м <sup>3</sup>	70,17		
в том числе:			
сборный то же	24,78		
Лесоматериалы	"- 4,4		
Лесоматериалы, приведенные к круглому лесу	"- 6,67 (6,67)		

В скобках указываются потребность строительных материалов без учета расходов на изготовление сборных изделий, конструкций.

ШЛОЗ-РЕГУЛЯТОР РЫБОВОДНЫХ ПРУДОВ  
НА РАСХОД 3,0 м<sup>3</sup>/с И НАПОР 3,0 м

ТИПОВЫЕ  
ПРОЕКТНЫЕ  
РЕШЕНИЯ  
413-1-062.88

Лист 2  
Страница 3

Н1ВД РАСЧЕТНАЯ ТЕМПЕРАТУРА НАРУЖНОГО ВОЗДУХА минус 30°С  
G2DD КЛИМАТИЧЕСКИЕ РАЙОНЫ И ПОДРАЙОН СССР II, III, IV  
G2EE ИНЖЕНЕРНО-ГЕОЛОГИЧЕСКИЕ УСЛОВИЯ - обычные

#### Д О П О Л Н И Т Е Л Ь Н Ы Е   Д А Н Н Ы Е

Проект разработан взамен типового проекта 413-38.  
За расчетный показатель принят расход воды 1 м<sup>3</sup>/с (Всего расчетных единиц 3,0)  
Сметная документация составлена в нормах и ценах 1984 г.

#### В7ЕА   С О С Т А В   П Р О Е К Т Н О Й   Д О К У М Е Н Т А Ц И И

Альбом I   Пояснительная записка и строительные чертежи. Спецификации  
оборудования. Ведомости потребности в материалах.

Альбом II   Строительные изделия.

Альбом III   Сметная документация.

Объем проектных материалов, приведенных к формату А4 - 236 форматок

В7ВА   АВТОР ПРОЕКТА   Гидрорыбпроект, 107120. Москва, 4-й Сыромятнический пер. д.1

В7НА   УТВЕРЖДЕНИЕ   утвержден и введен в действие приказом Минрыбхоза СССР  
от 07.12.87 № 642

Срок действия   1992 г.

В7КА   ПОСТАВЩИК   Киевский филиал ЦИТИ 252057, г.Киев - 57  
ул.Эжена Потье, 12

Инв. № 22891

Катал.л. № 060918