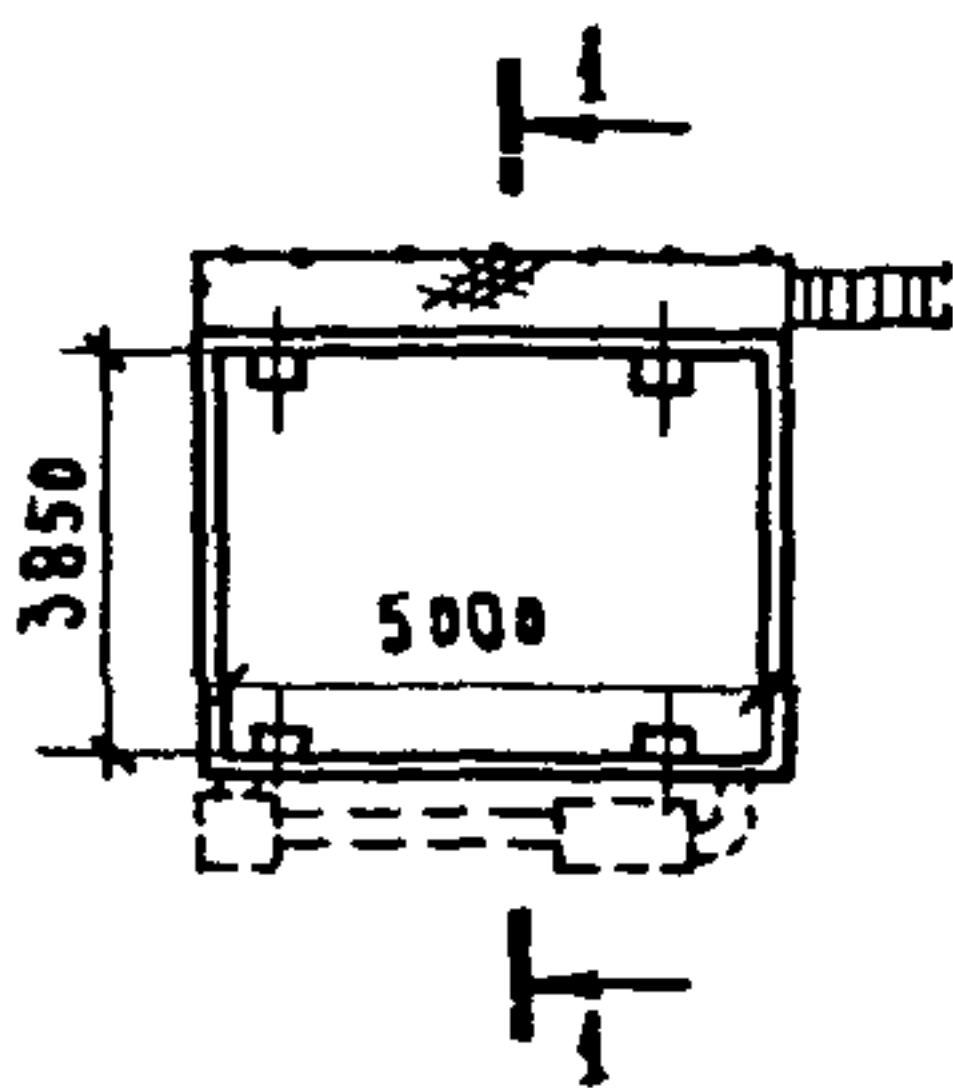
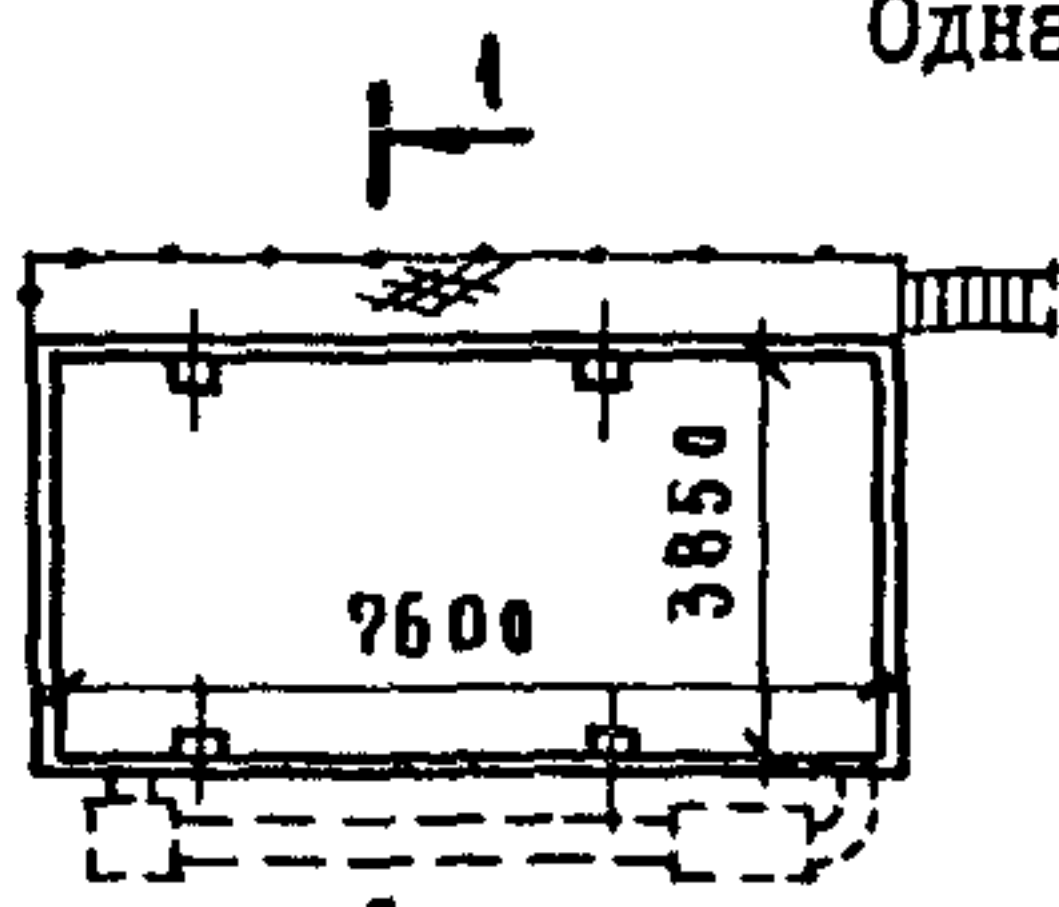


<p><b>СССР</b></p>	<p>СТРОИТЕЛЬНЫЙ КАТАЛОГ                  ЧАСТЬ 2                  ТИПОВЫЕ ПРОЕКТЫ ПРЕДПРИЯТИЙ, ЗДАНИЙ, СООРУЖЕНИЙ</p>	<p>ТИПОВЫЕ ПРОЕКТНЫЕ                  РЕШЕНИЯ                  409-19-04.87</p>
<p><b>ЦИТП</b></p>	<p>КАМЕРЫ ПЕРИОДИЧЕСКОГО ДЕЙСТВИЯ ДЛЯ ТЕПЛОЙ                  ОБРАБОТКИ ЖЕЛЕЗОБЕТОННЫХ ИЗДЕЛИЙ.                  ВАРИАНТ С ГАЗОВЫМ ТЕПЛОНОСИТЕЛЕМ</p>	<p>УДК 69.002.2</p>
<p>ИЮЛЬ  <b>1988</b></p>		<p>На 2-х листах                  На 4-х страницах                  Страница I</p>

ТИП I

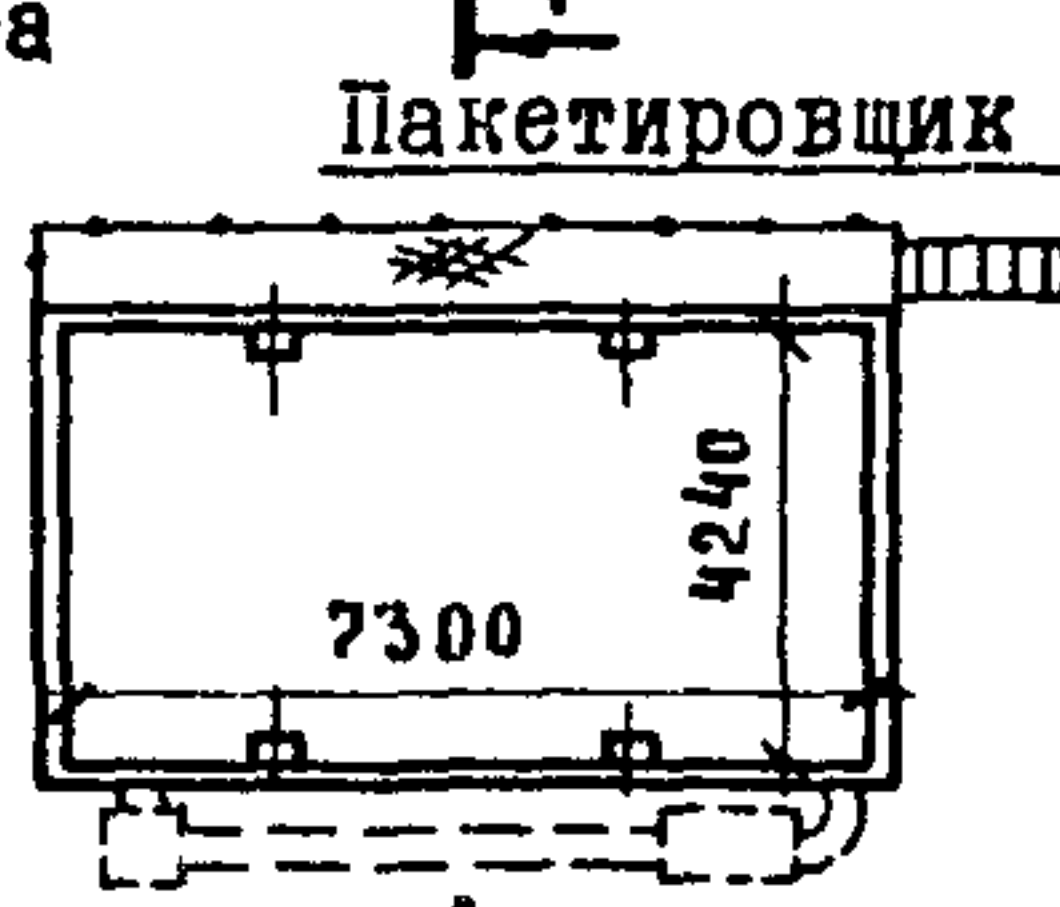


ТИП II



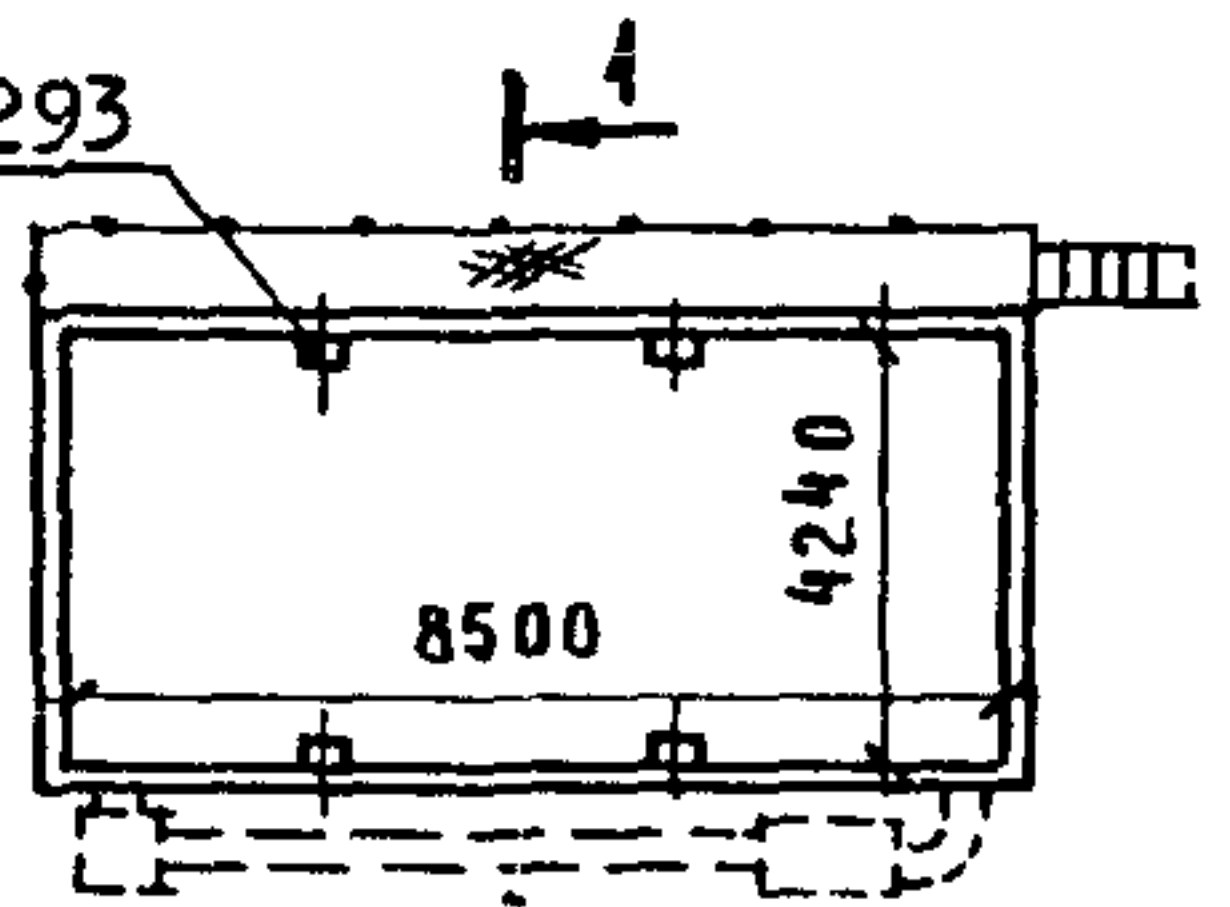
Одна камера

ТИП III

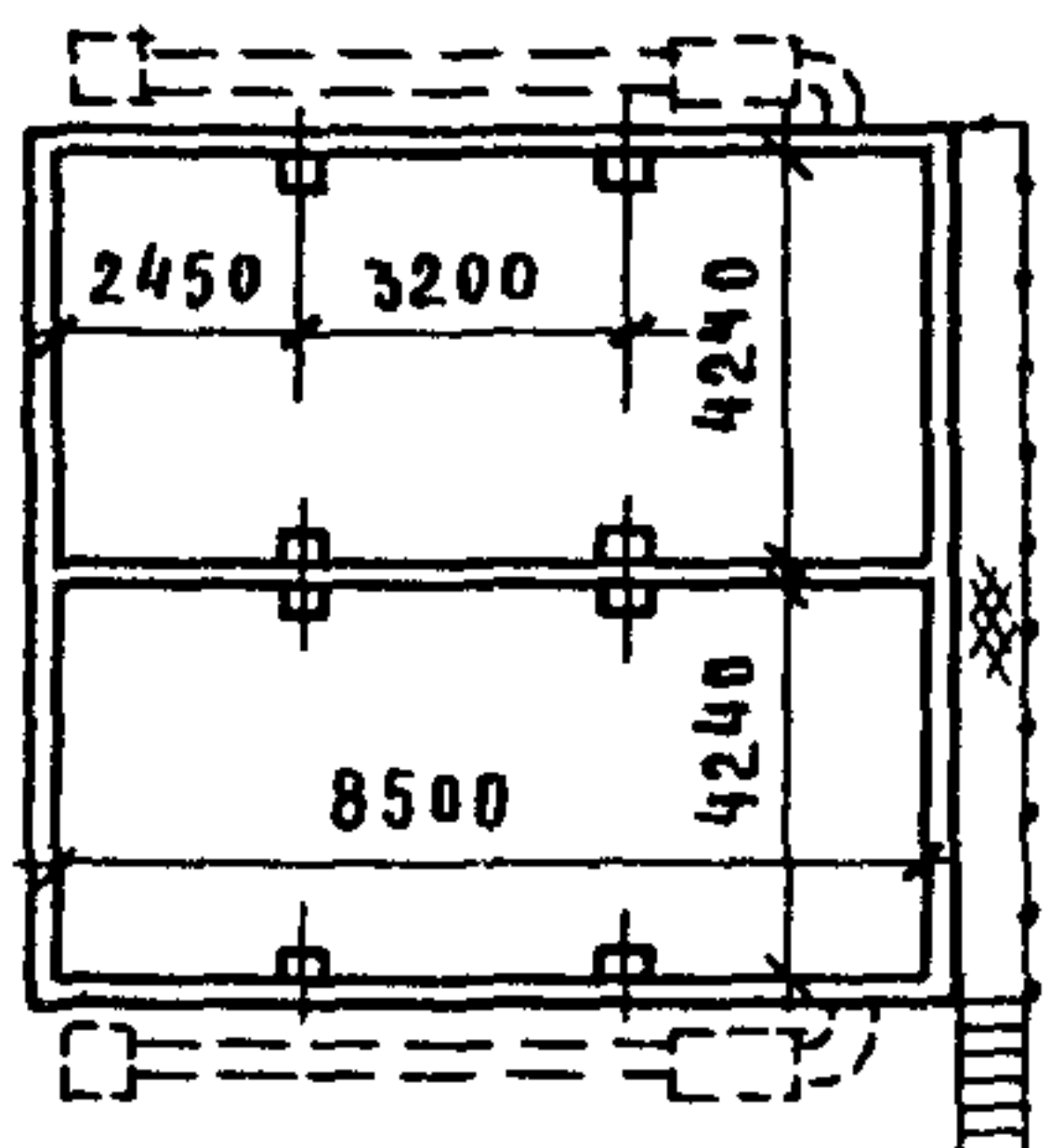
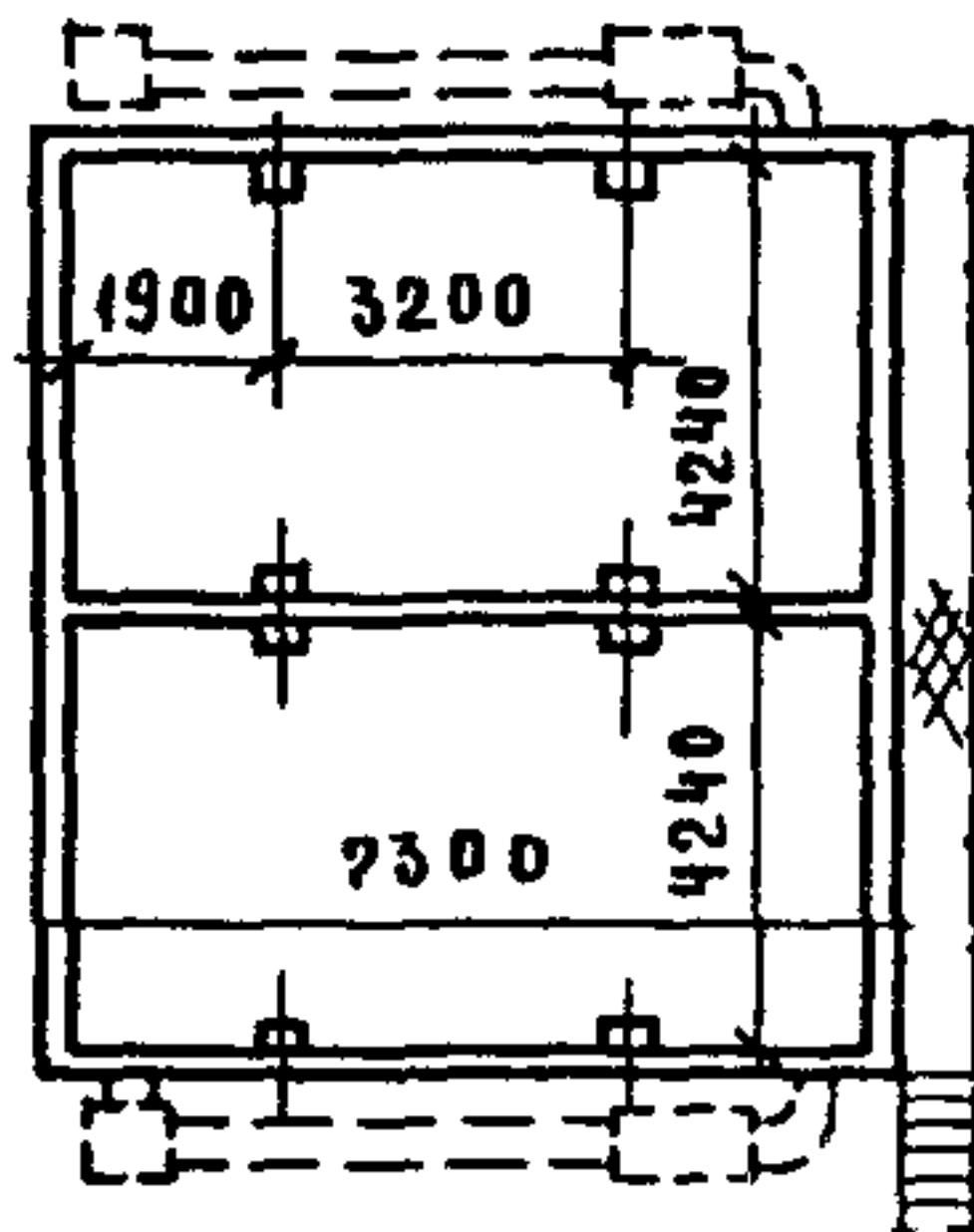
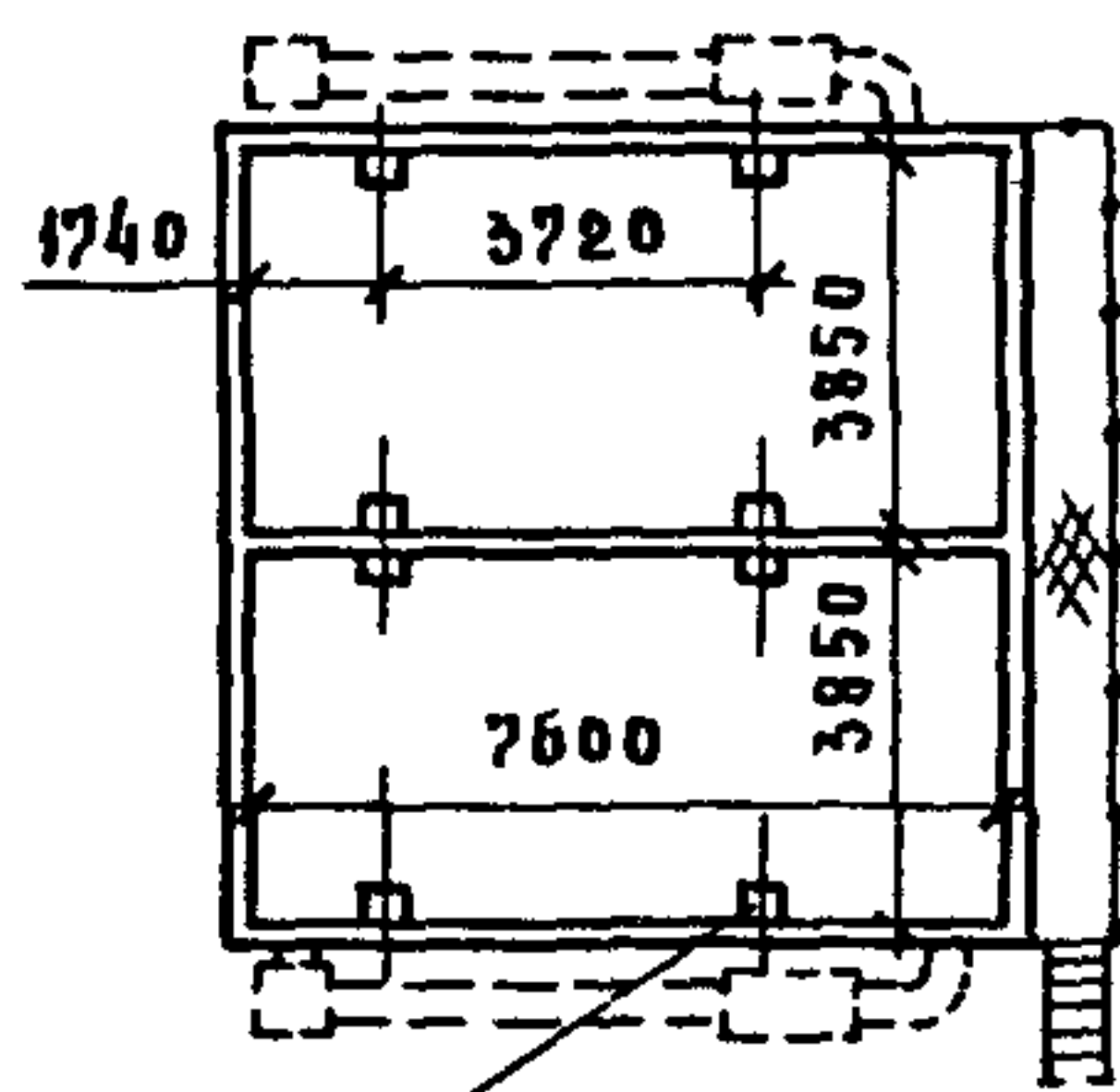
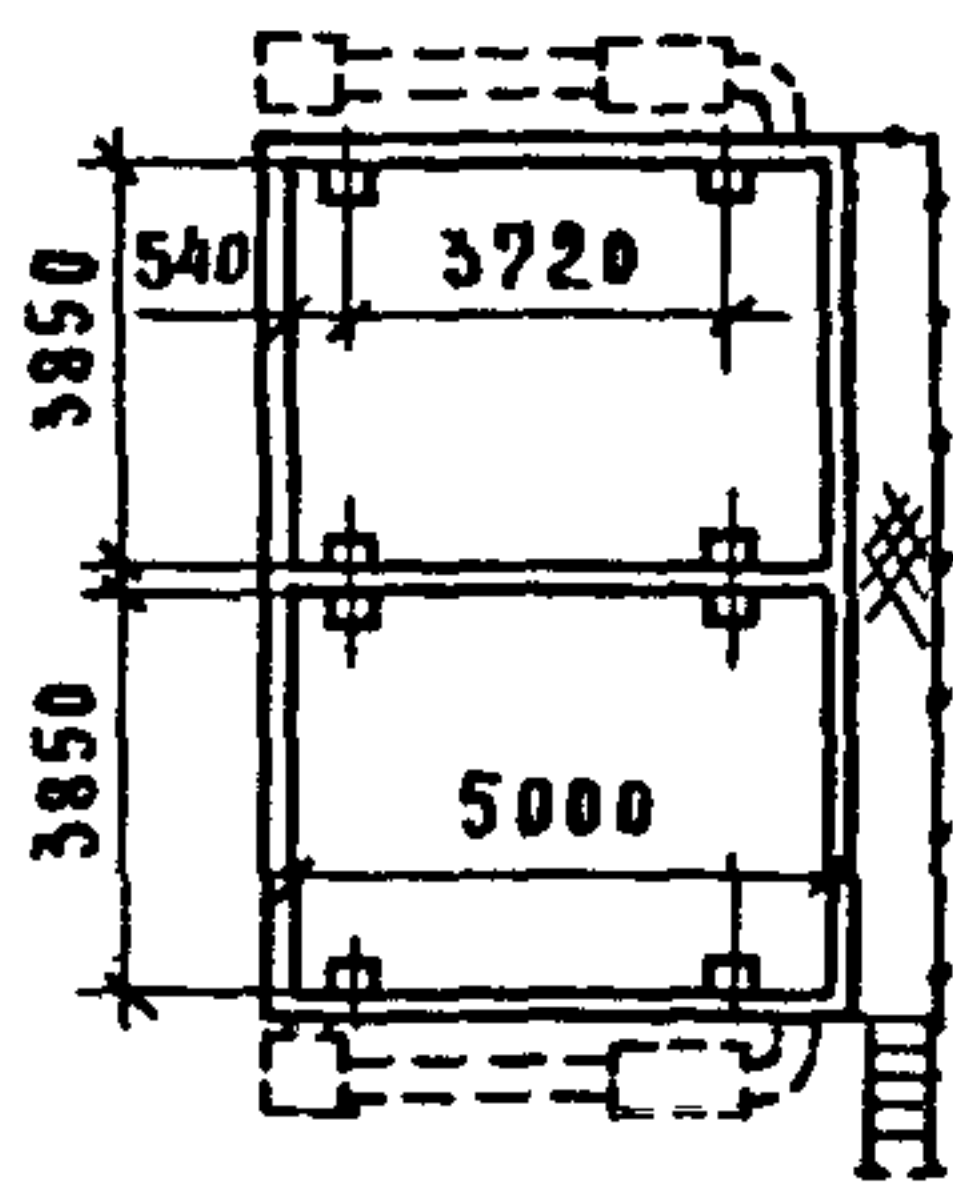


Пакетировщик СМЖ-293

ТИП IV



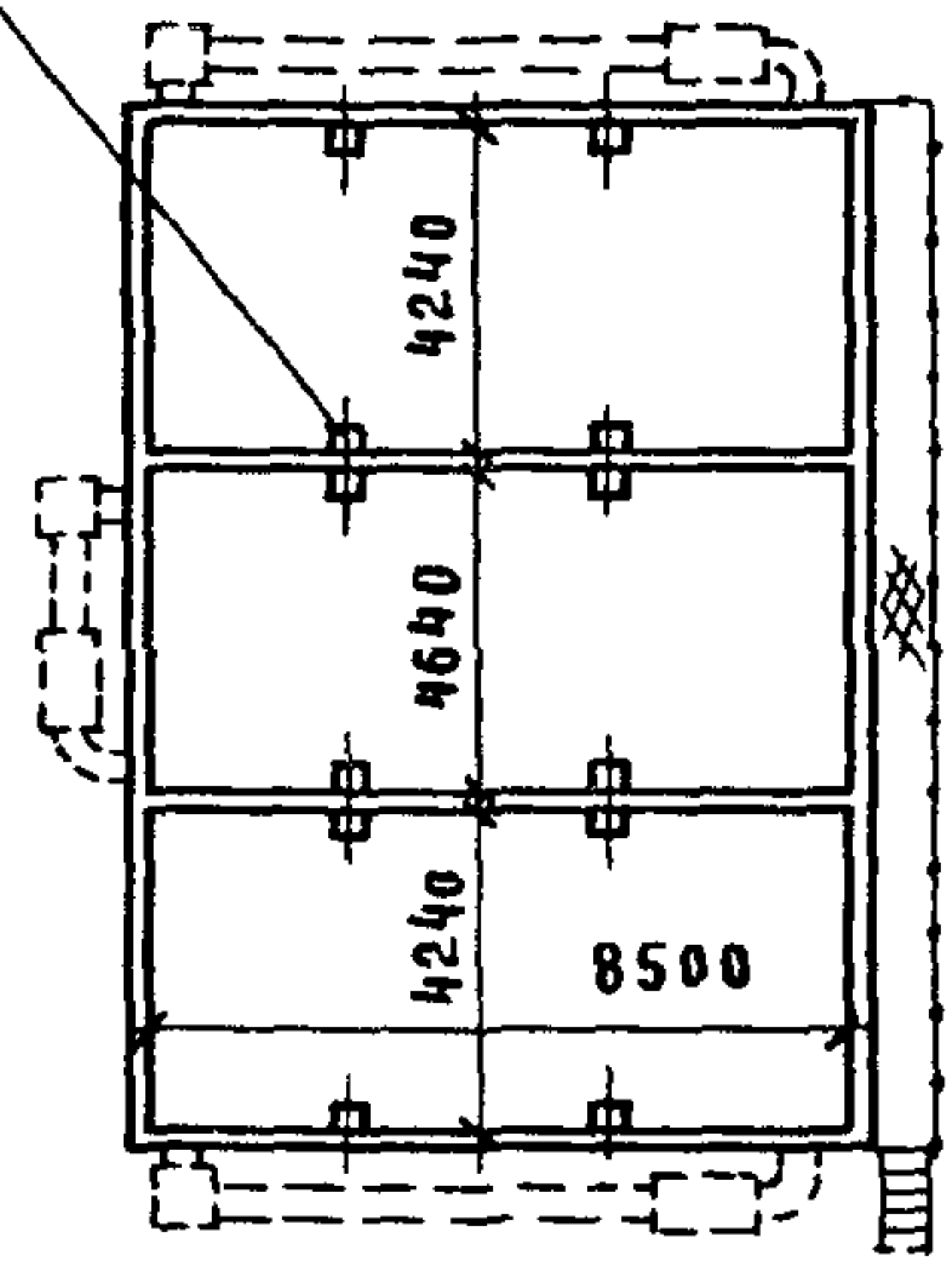
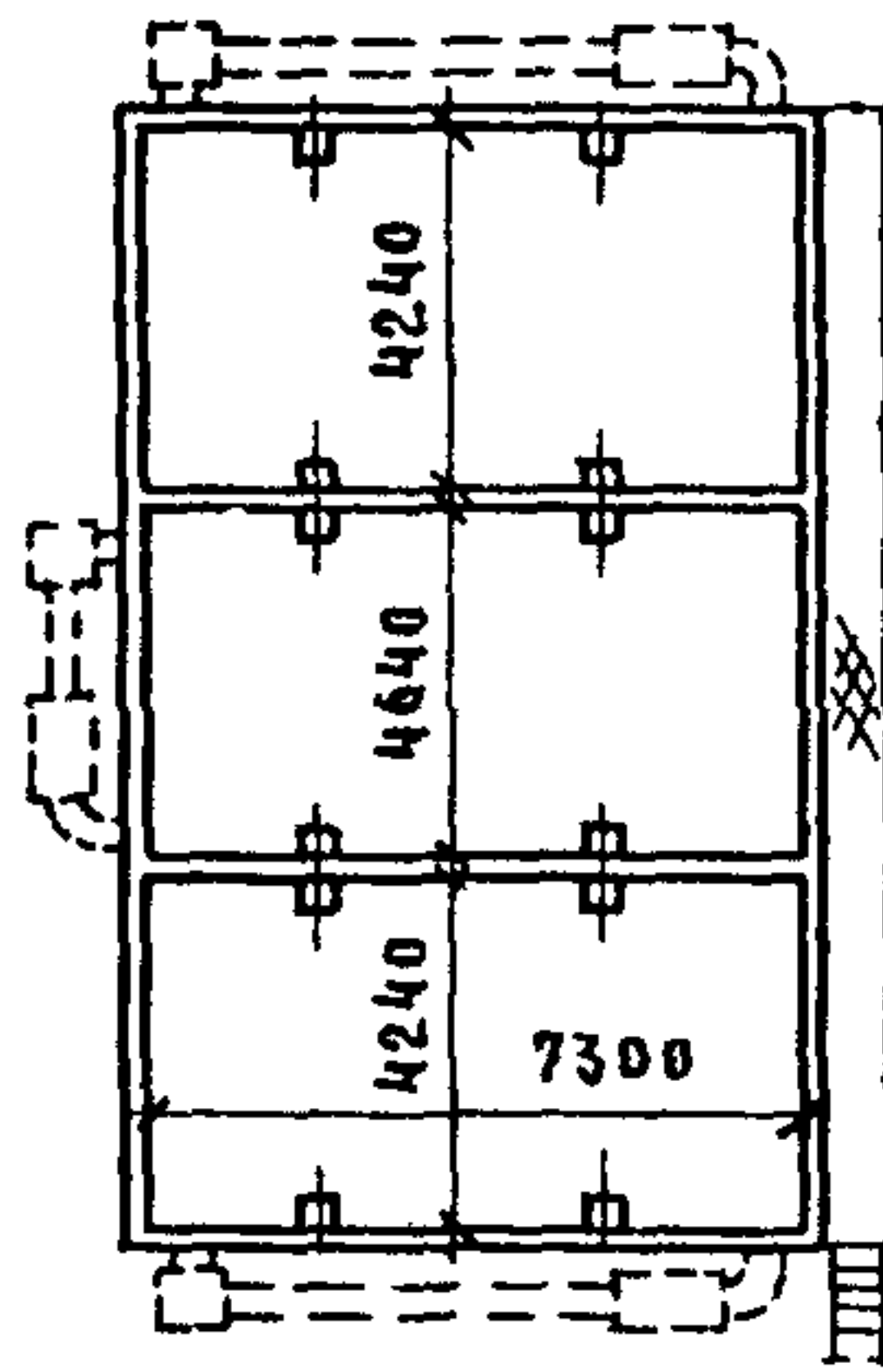
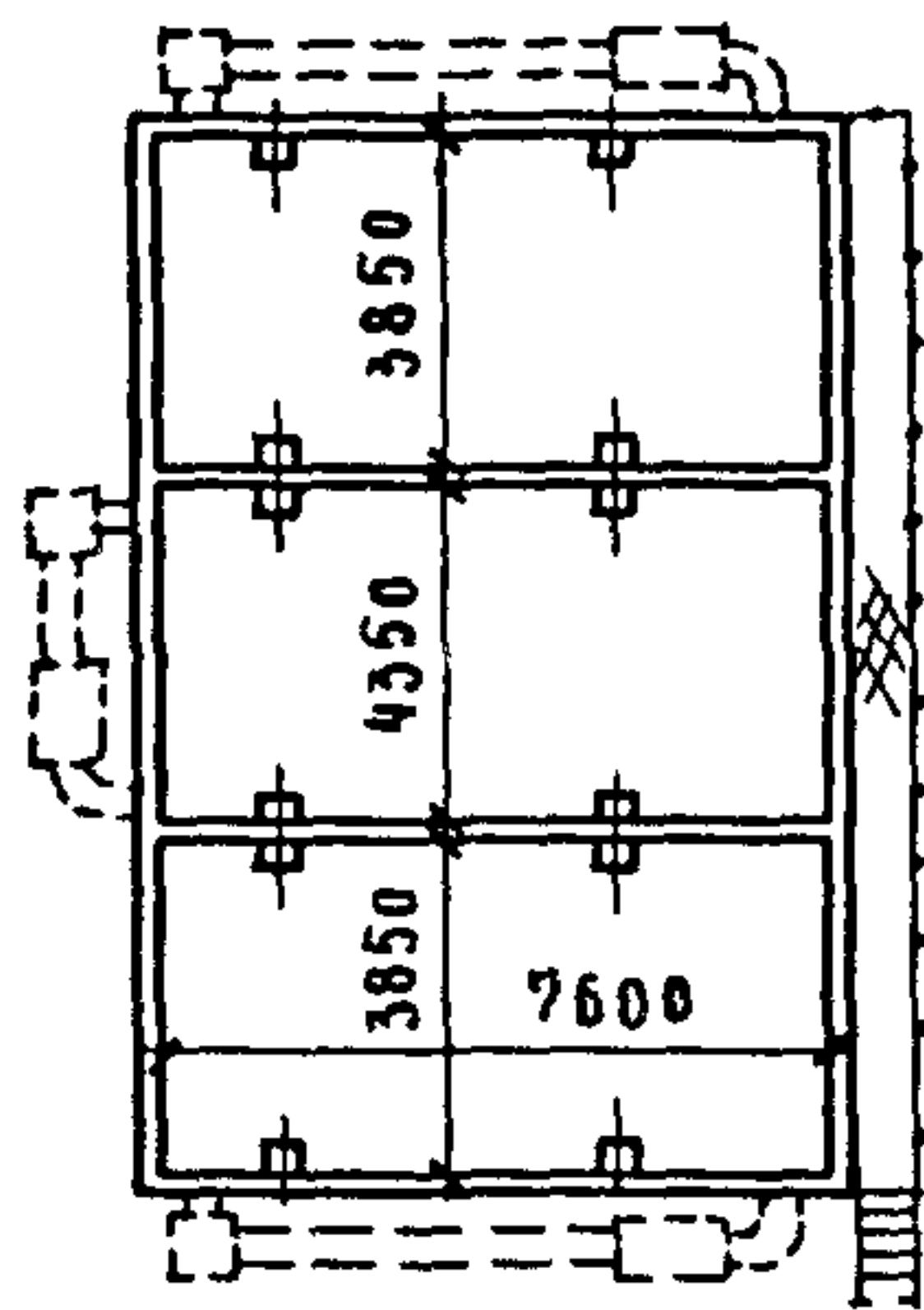
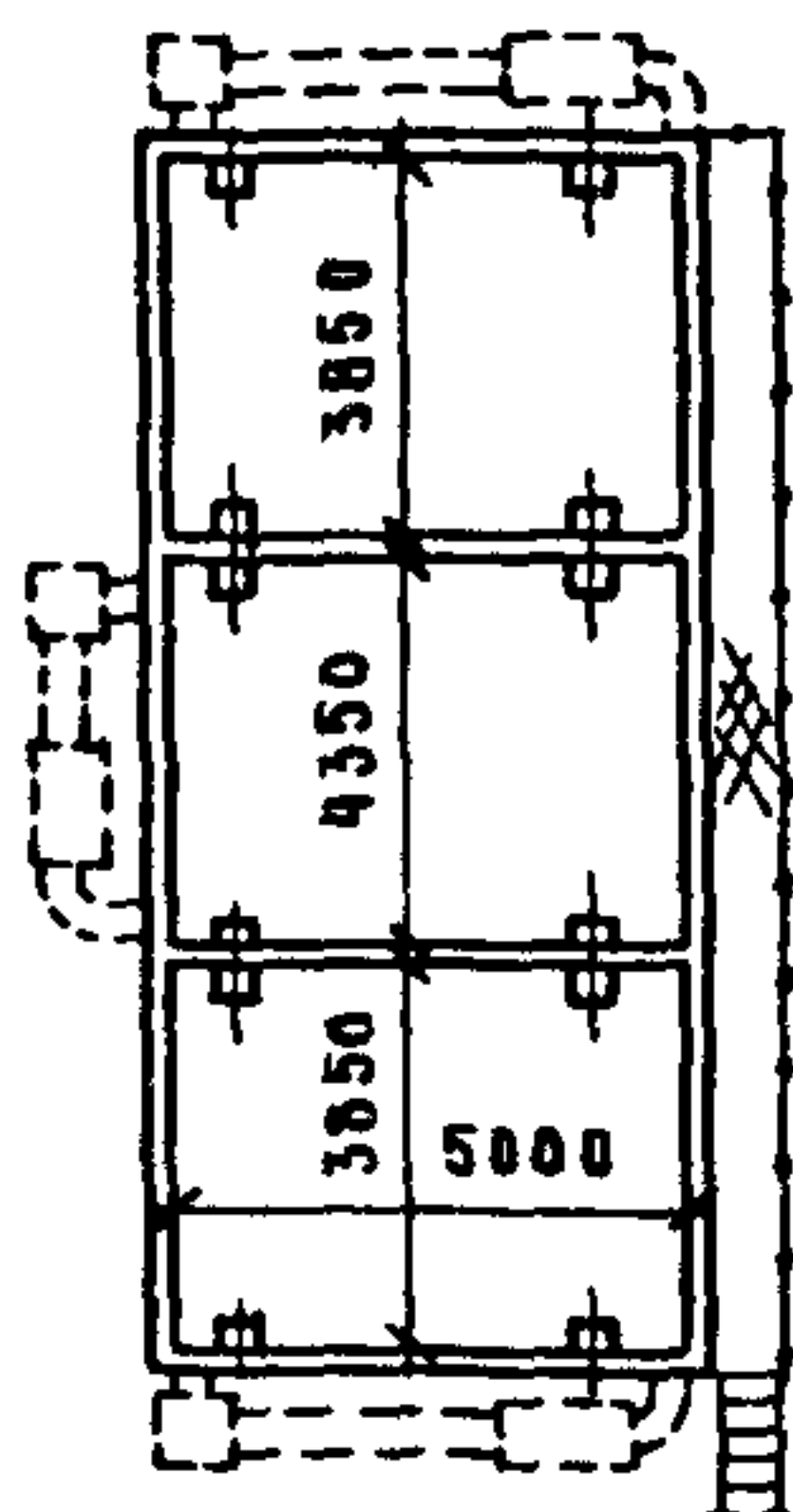
БЛОК 2-х КАМЕР



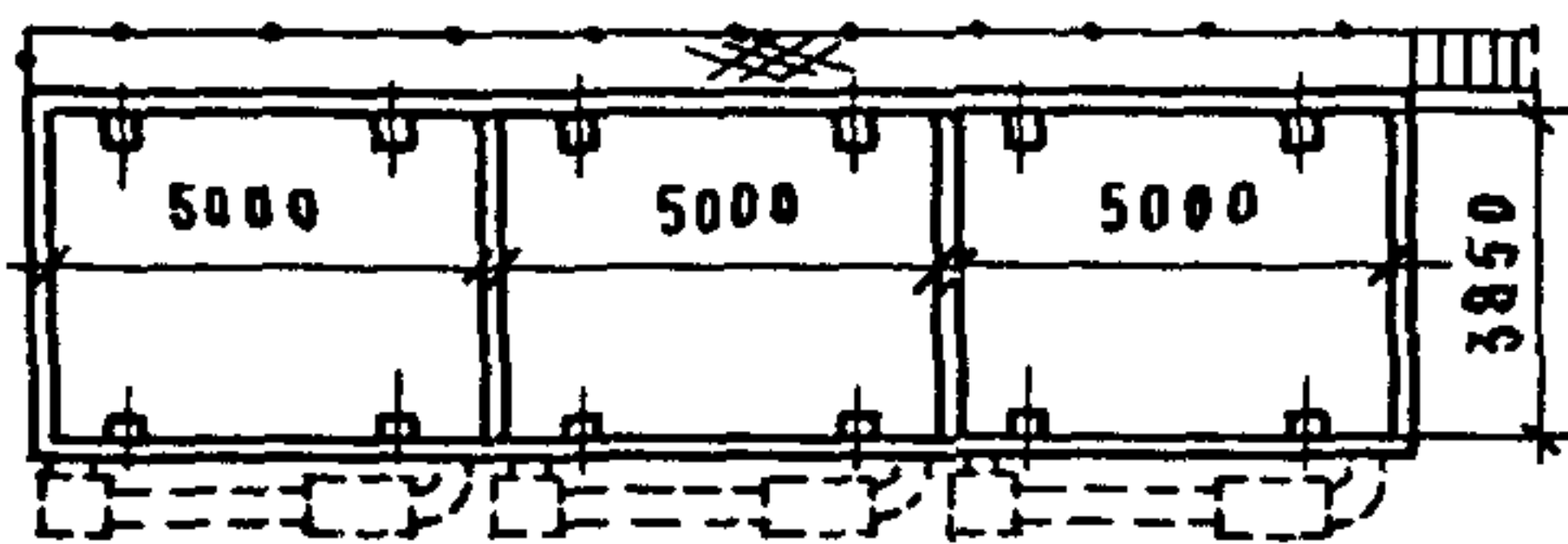
Пакетировщик СМЖ-293

БЛОК 3-х КАМЕР

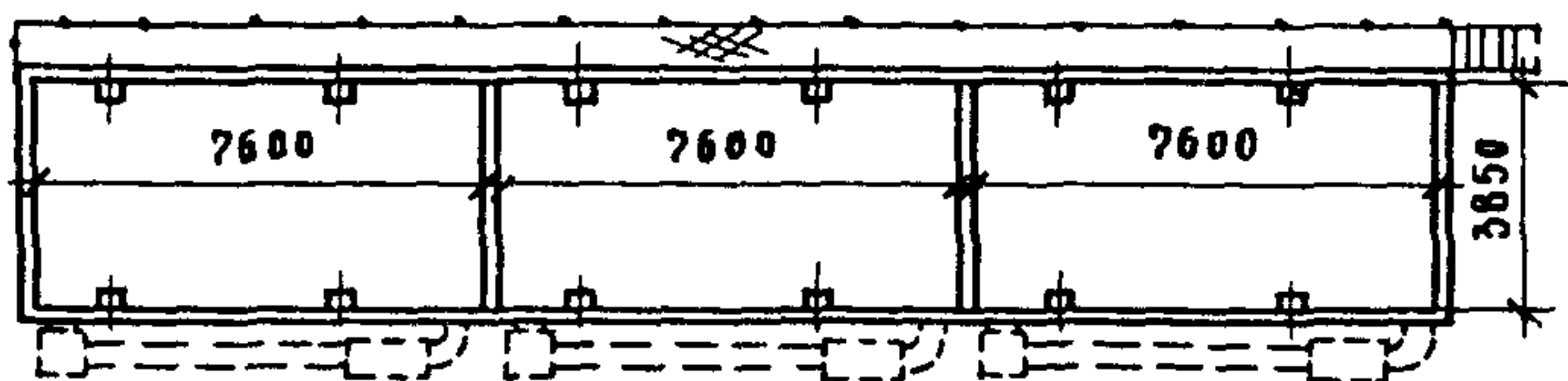
Пакетировщик СМЖ-293



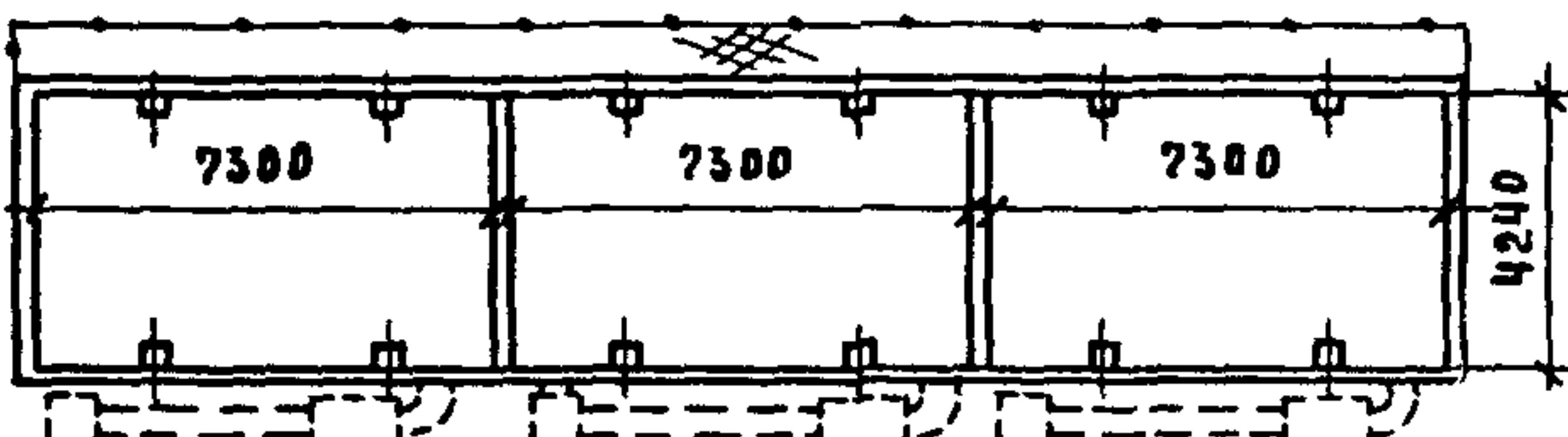
ТИП I



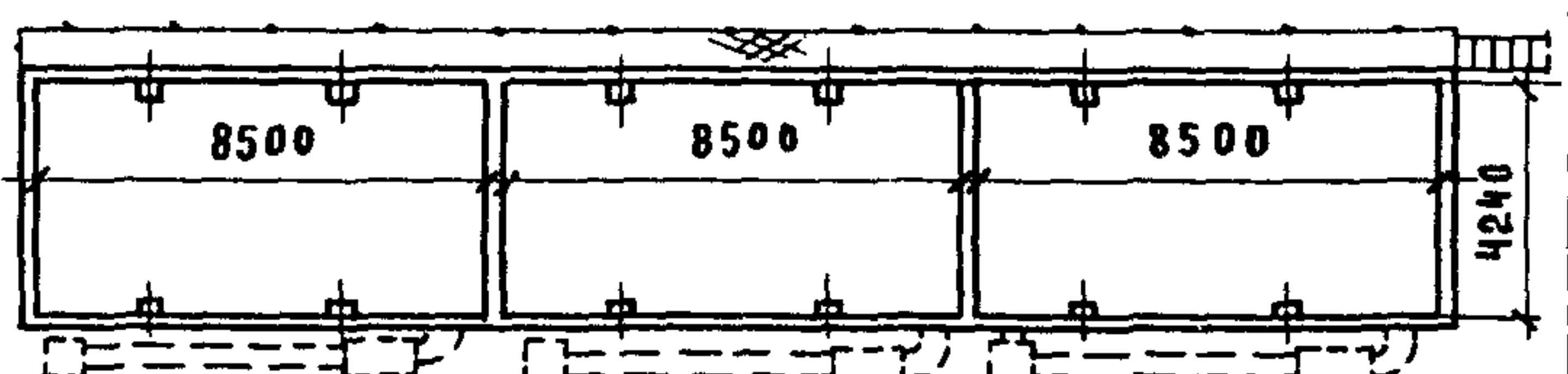
ТИП II



ТИП III



ТИП IV



КАМЕРЫ ПЕРИОДИЧЕСКОГО ДЕЙСТВИЯ ДЛЯ ТЕПЛОВОЙ ОБРАБОТКИ  
 ЖЕЛЕЗОБЕТОННЫХ ИЗДЕЛИЙ  
 ВАРИАНТ С ГАЗОВЫМ ТЕПЛОНОСИТЕЛЕМ

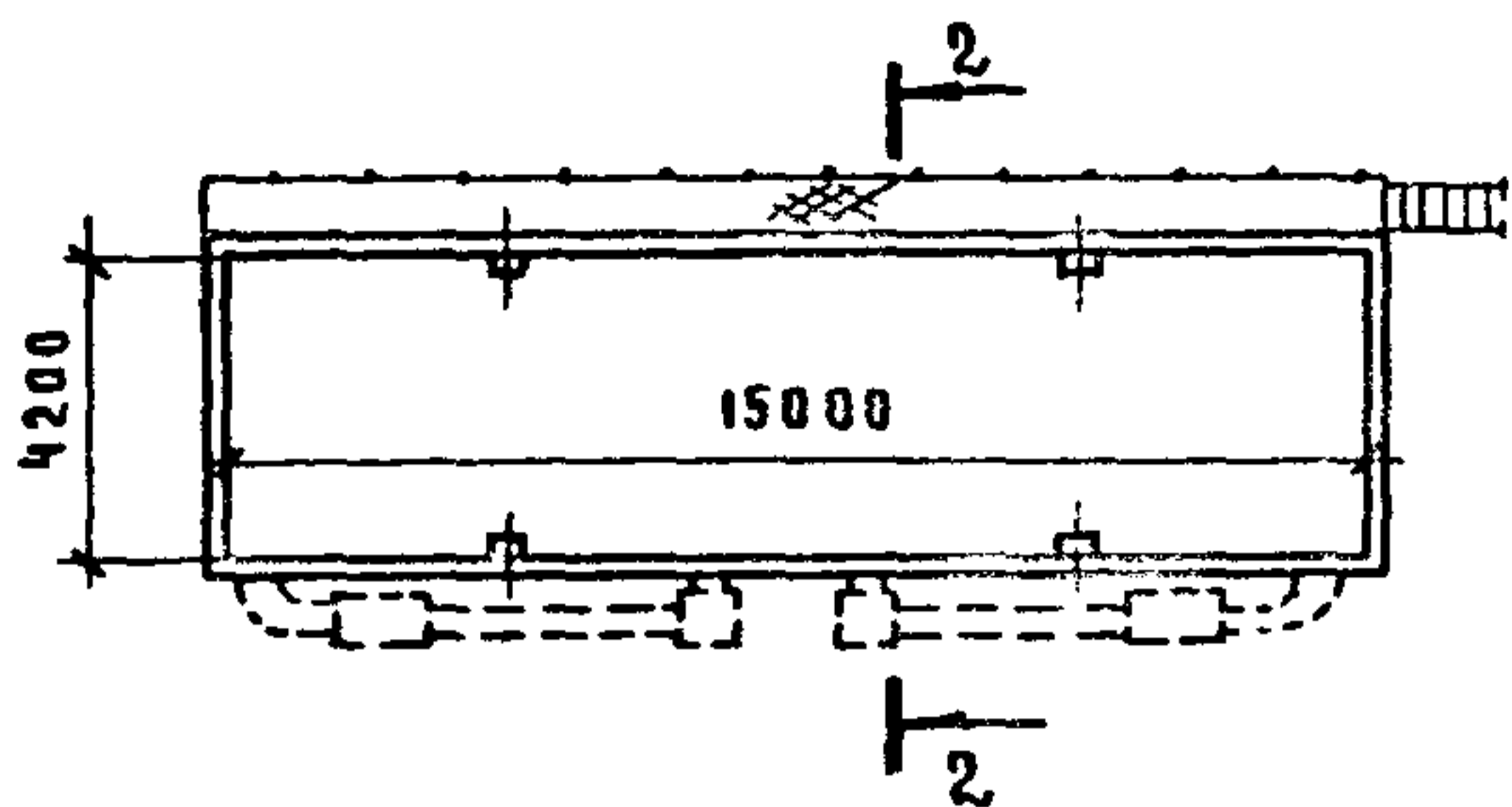
ТИПОВЫЕ  
 ПРОЕКТНЫЕ  
 РЕШЕНИЯ

409-19-04.87

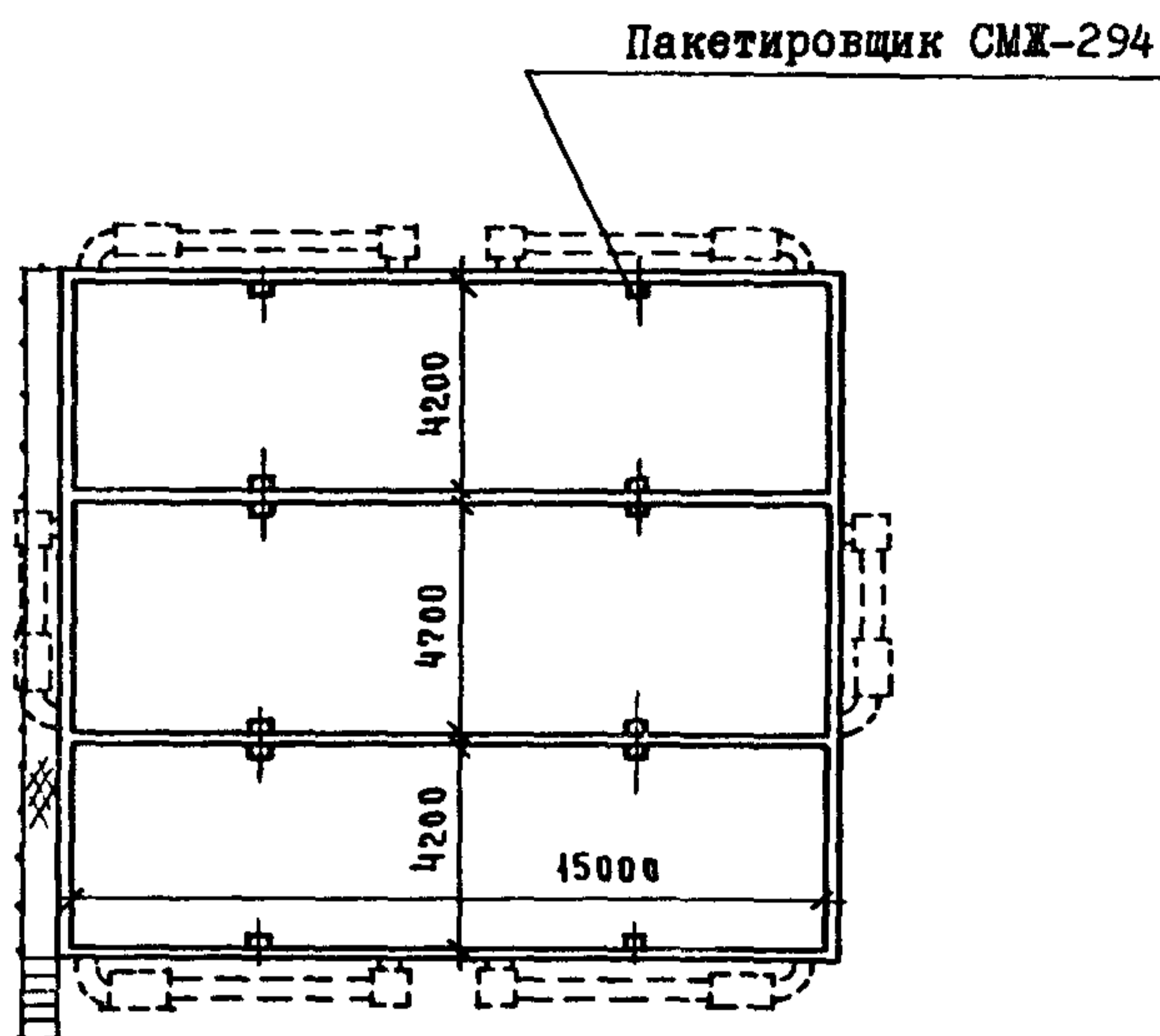
Лист I  
 Страница 2

ТИП У

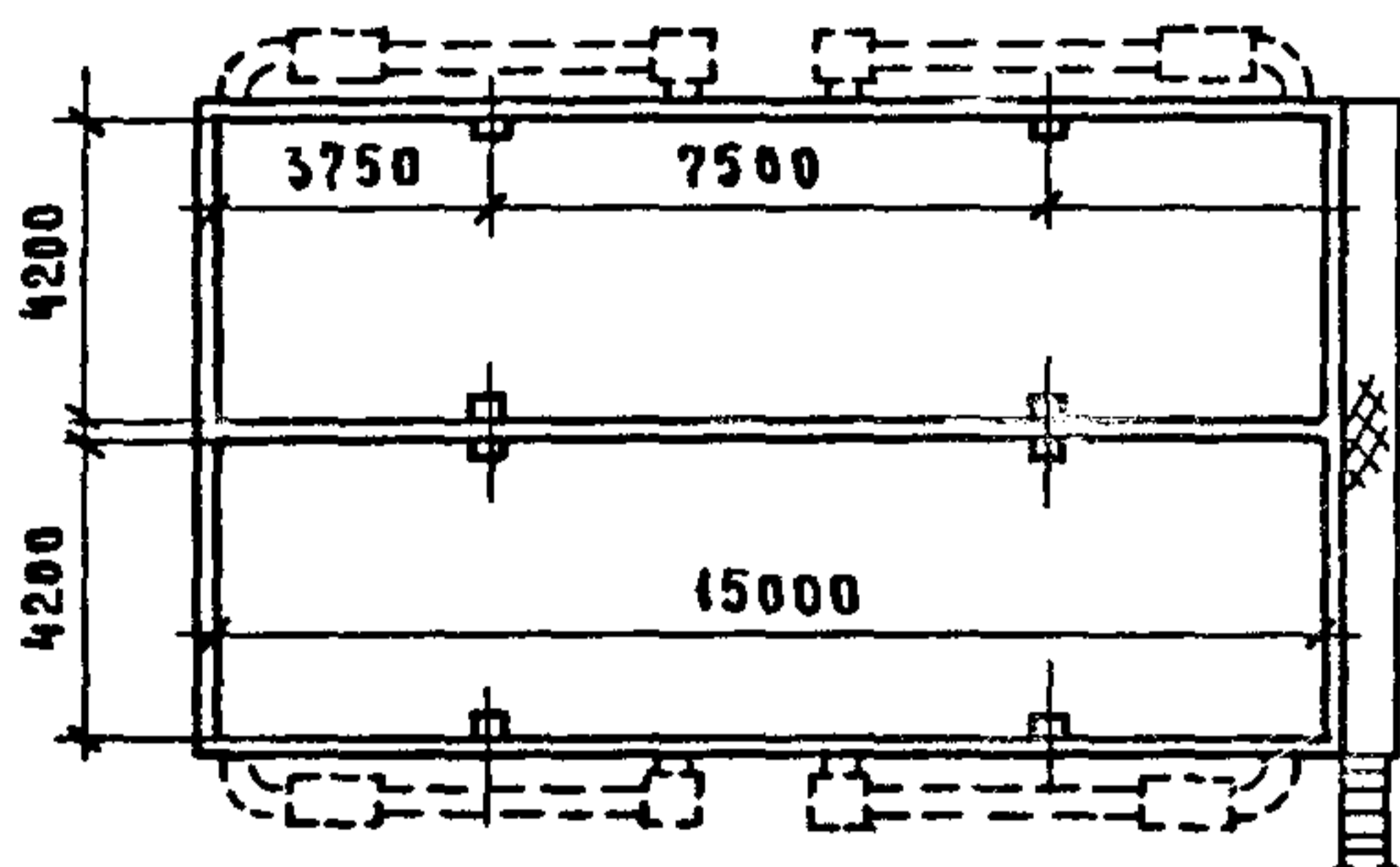
Одна камера



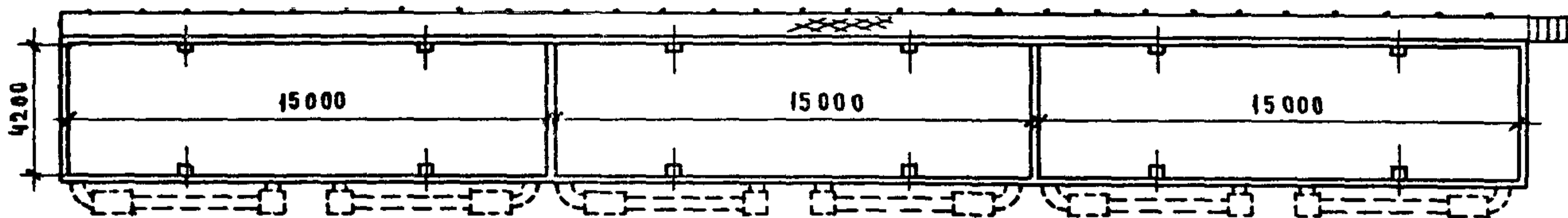
БЛОК 3-х КАМЕР



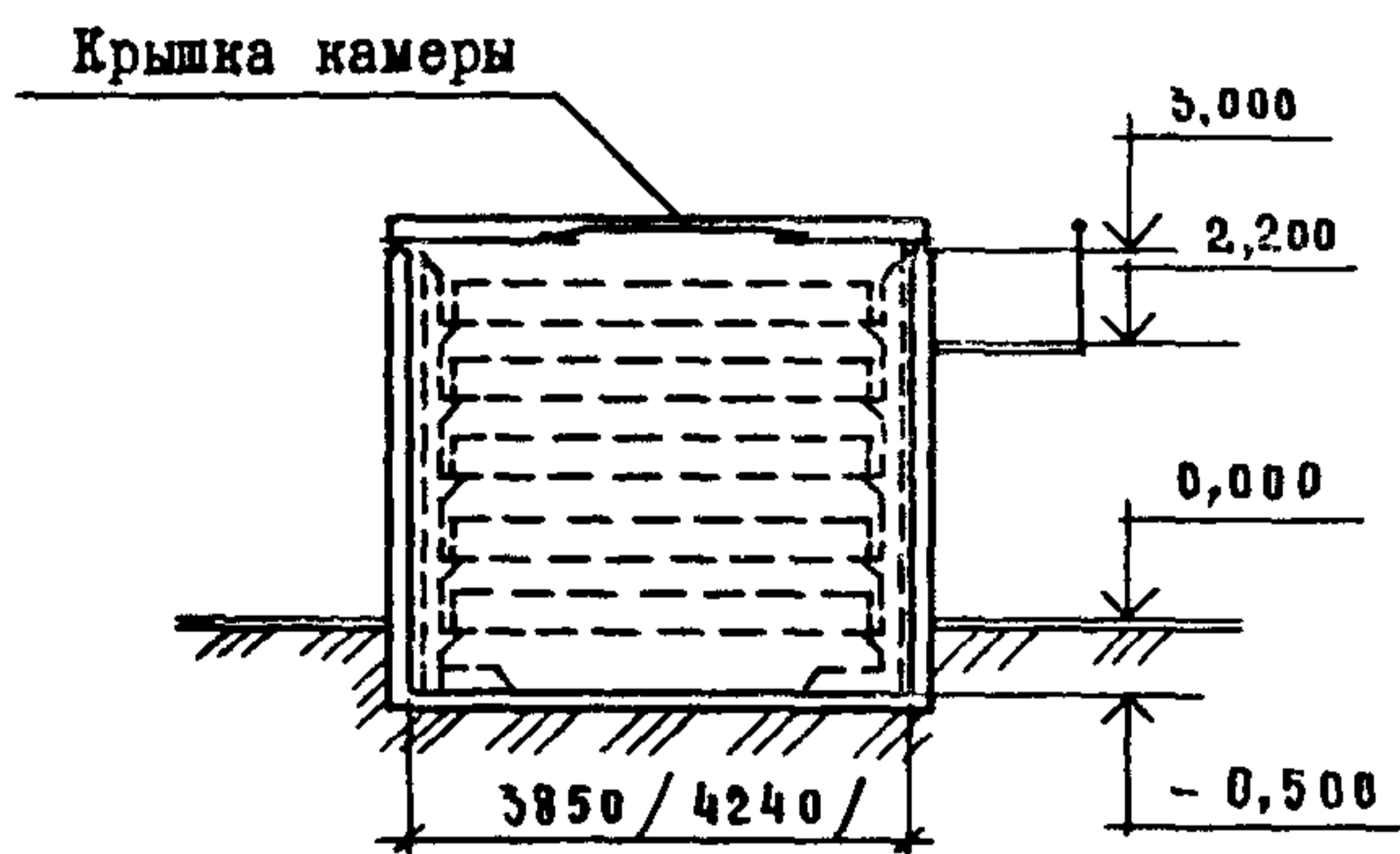
БЛОК 2-х КАМЕР



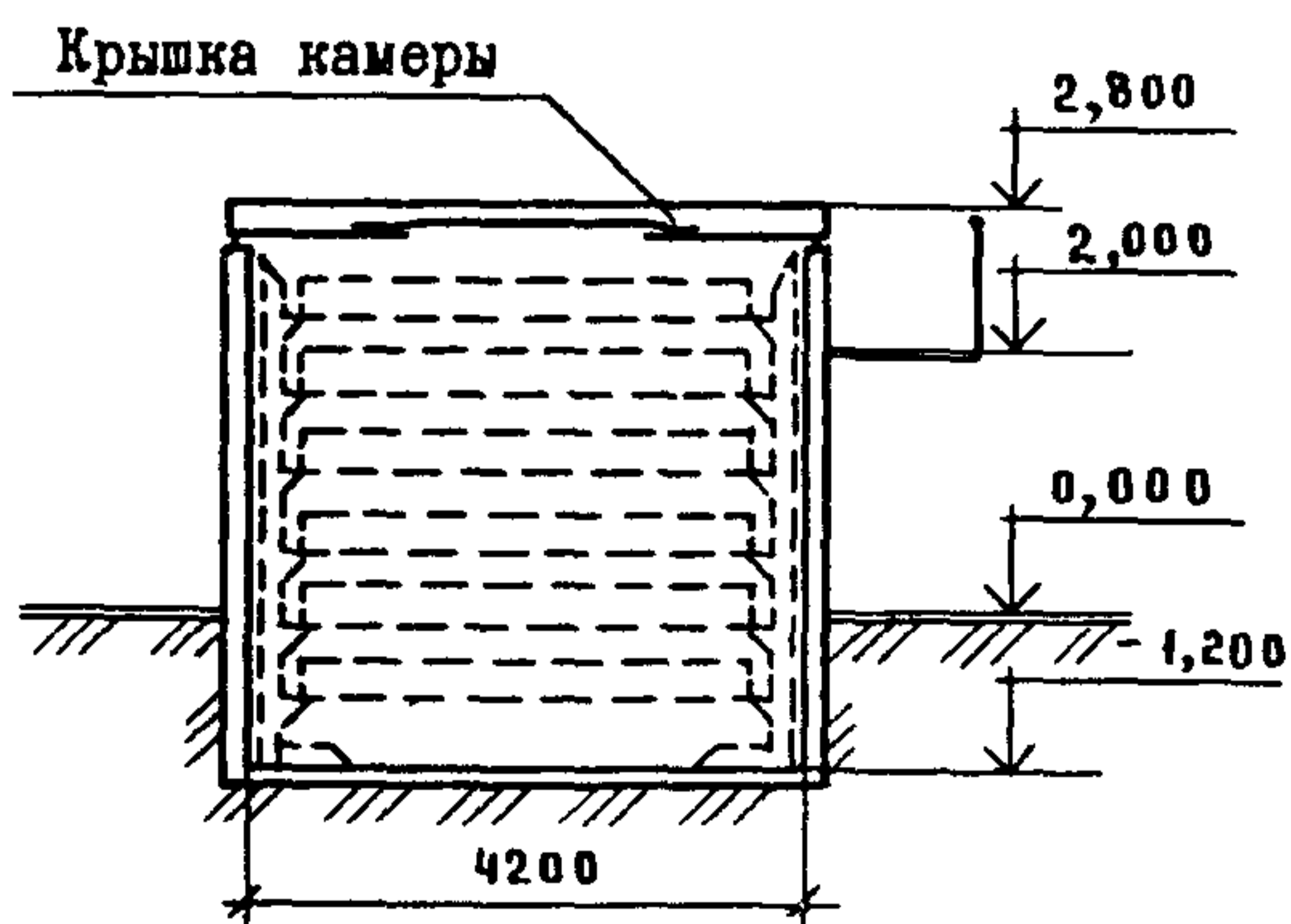
БЛОК 3-х КАМЕР



РАЗРЕЗ I-I  
 ( для камер типа I, II, III, IV )



РАЗРЕЗ 2-2  
 ( для камер типа У )



КАМЕРЫ ПЕРИОДИЧЕСКОГО ДЕЙСТВИЯ  
ДЛЯ ТЕПЛОВОЙ ОБРАБОТКИ ЖЕЛЕЗОБЕТОННЫХ ИЗДЕЛИЙ  
ВАРИАНТ С ГАЗОВЫМ ТЕПЛОНОСИТЕЛЕМ

ТИПОВЫЕ  
ПРОЕКТНЫЕ  
РЕШЕНИЯ  
409-19-04.87

Лист 2  
Страница 3

D1AA ТЕХНИЧЕСКАЯ ХАРАКТЕРИСТИКА

Камеры периодического действия для тепловой обработки железобетонных изделий из тяжелого и легкого бетонов предназначены для строительства новых цехов и реконструкции действующих предприятий строительной индустрии (заводы КПД, ЖБИ, спецжелезобетона и др.)

D2BA СТРОИТЕЛЬНЫЕ КОНСТРУКЦИИ И ИЗДЕЛИЯ

Днище - сборные керамзитобетонные панели по серии I.030.I-I в.0-0, I-I, типоразмеров - 4

Фундаментные балки под пакетировщики - монолитные железобетонные, бетон В15

Стены - сборные керамзитобетонные панели, индивидуальные, типоразмеров - 4

Крышка - металлическая, индивидуальная, изоляция - минеральные плиты по ГОСТ 9573-82

Площадки - металлические, индивидуальные

Лестницы - металлические по серии 2.440-I в. I

Наибольшая масса монтажного элемента (панель днища) - I, От

H5UA ОТДЕЛКА

НАРУЖНАЯ

Окраска известковыми красками

G2EX

ИНЖЕНЕРНО-ГЕОЛОГИЧЕСКИЕ УСЛОВИЯ

Обычные

G3DT

ТЕХНОЛОГИЧЕСКИЙ ПРОЦЕСС

Тепловая обработка железобетонных изделий производится в среде сгорания природного газа

При тепловой обработке изделий из тяжелых бетонных смесей необходима защита открытых поверхностей от испарения влаги путем нанесения пленки эмульсола

Типы камер

		Типы камер					
		I	II	III	IV	V	
G3BD	ПРОИЗВОДИТЕЛЬНАЯ ПРОГРАММА						
	Производительность м <sup>3</sup> /год	5040	7380	6700	6460	15500	
	ПОТРЕБНОСТЬ В СЫРЬЕ И РЕСУРСАХ						
	Расход газа тыс.м <sup>3</sup> /год	52,92	76,01	71,02	74,29	150,35	
V1IA	СТОИМОСТЬ						
V1IB	Общая сметная стоимость тыс.руб.	6,89	8,56	8,63	9,18	14,95	
	в том числе:						
V1IC	строительно-монтажных работ	"	4,89	6,58	7,20	11,10	
V1IO	оборудования	"	1,98	1,98	1,98	3,85	
V1IV	Стоимость на расчетный показатель общая	"	1,37	1,16	1,29	1,42	0,96
V1JA	ТРУДОЕМКОСТЬ						
V1JF	Построечные трудовые затраты чел.-дн.	78	102	105	113	163	
V1JV	То же на расчетный показатель	"	15,5	13,8	15,7	17,5	10,5

