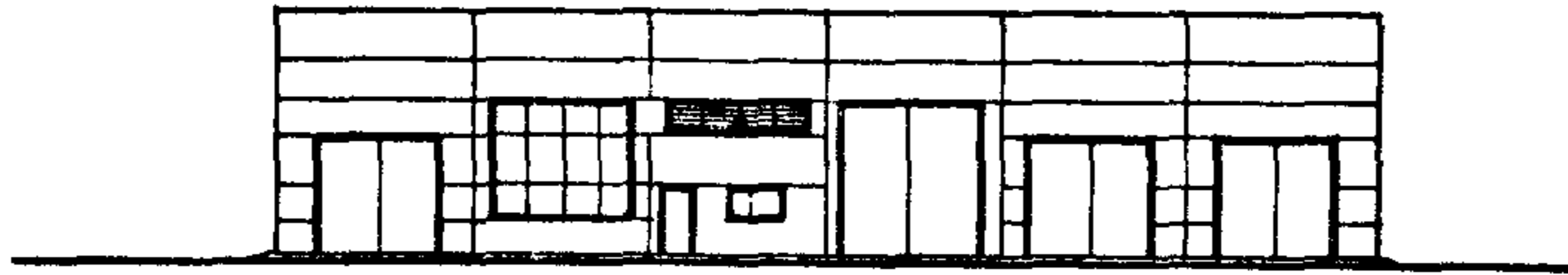
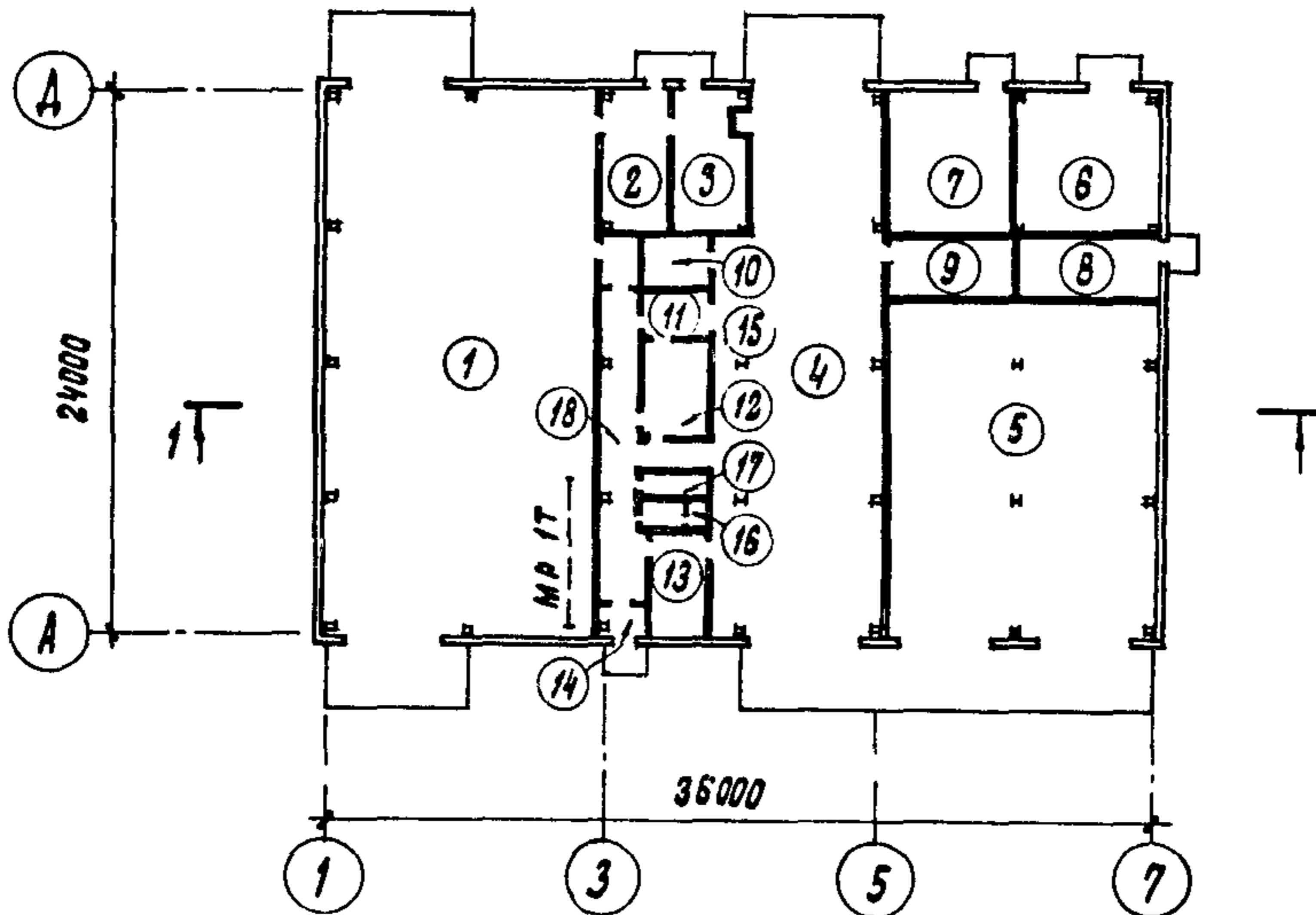


<b>СССР</b>	СТРОИТЕЛЬНЫЙ КАТАЛОГ ЧАСТЬ 2 ТИПОВЫЕ ПРОЕКТЫ ПРЕДПРИЯТИЙ, ЗДАНИЙ И СООРУЖЕНИЙ	ТИПОВОЙ ПРОЕКТ 409-14-67.88
<b>ЦИТП</b>	МОЕЧНО-ОКРАСОЧНЫЙ КОРПУС БАЗЫ ТЕХНИЧЕСКОГО ОБСЛУЖИВАНИЯ И РЕМОНТА 450 СТРОИТЕЛЬНЫХ МАШИН	УДК 725.4.055
ИЮЛЬ <b>1988</b>		На 3 листах На 5 страницах Страница I

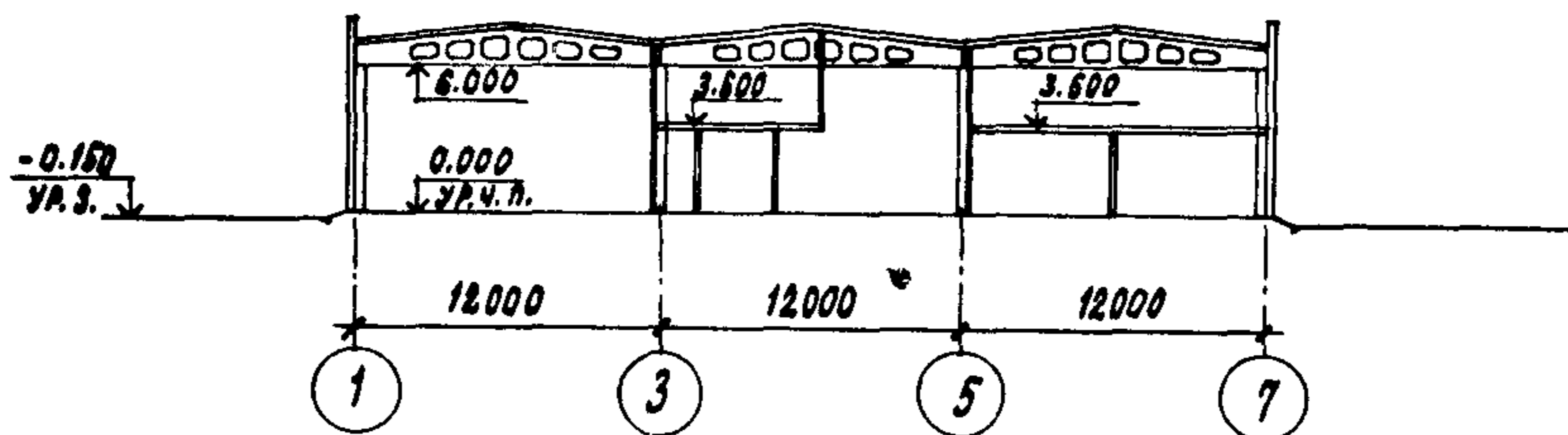
ФАСАД I-7



ПЛАН НА ОТМ. 0,000



РАЗРЕЗ I-I



ЭКСПЛИКАЦИЯ ПОМЕЩЕНИЙ

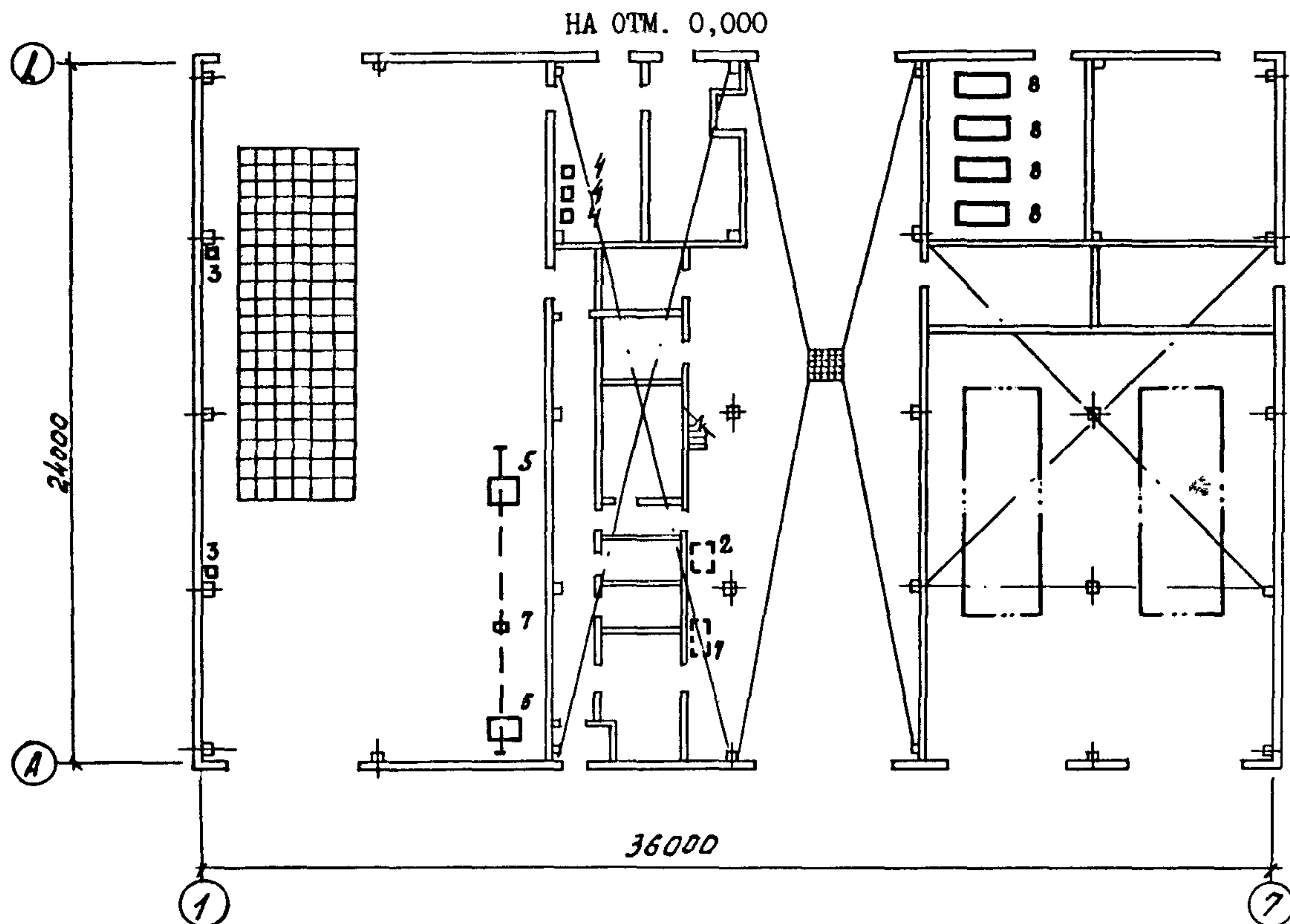
Но- мер	Наименование	Пло- щадь, м <sup>2</sup>	Но- мер	Наименование	Пло- щадь, м <sup>2</sup>
1	Участок окраски	280,3	10	Кладовая химикатов	7,0
2	Краскоприготовительная	19,2	11	Хозяйственная кладовая	6,6
3	Кладовая красок	16,6	12	Комната отдыха	12,1
4	Участок наружной мойки	173,8	13	Комната мастера	11,1
5	Стоянка бензозаправщиков	173,8	14	Тамбур	2,5
6	Помещение ОГС	37,8	15	Санузел	4,0
7	Помещение компрессорной	34,8	16	Кладовая уборочного инвентаря	4,2
8	Тепловой пункт	17,8	17	Коридор	30,7
9	Кладовая инвентаря	17,2			

МОЕЧНО-ОКРАСОЧНЫЙ КОРПУС БАЗЫ ТЕХНИЧЕСКОГО  
ОБСЛУЖИВАНИЯ И РЕМОНТА 450 СТРОИТЕЛЬНЫХ МАШИН

ТИПОВОЙ ПРОЕКТ  
409-14-67.88

Лист I  
Страница 2

ПЛАН РАЗМЕЩЕНИЯ ТЕХНОЛОГИЧЕСКОГО ОБОРУДОВАНИЯ



ЭКСПЛИКАЦИЯ ОБОРУДОВАНИЯ

Поз.	Наименование и марка	Колич.	Поз.	Наименование и марка	Колич.
1.	Установка моечная ЦКБ III2	1	5.	Бак для пропитки обмоток электрооборудования	1
2.	Машина для очистки OM-5360	1	6.	Шкаф сушильный НБГ-00-00	1
3.	Установка безвоздушного распыления "Радуга"	2	7.	Таль ручная червячная во взрывобезопасном исполнении, г/п - I тн	1
4.	Красконагнетательный бак CO-13A	3	8.	Компрессор II0I-B5	

D2BA СТРОИТЕЛЬНЫЕ КОНСТРУКЦИИ И ИЗДЕЛИЯ

Фундаменты - монолитные железобетонные, типоразмеров-6, бетон класса В 12,5

Фундаментные балки - сборные железобетонные по серии I.415-I, вып. I; типоразмеров - 6

Фундаменты под оборудование - монолитные бетонные и железобетонные из бетона класса В 12,5

Колонны - сборные железобетонные по сериям I.423-3 вып. I; типоразмеров - 3; I.427.I-3 вып. I; типоразмеров - 3

Стойки перекрытий - стальные из широкополочных двутавров

Ригели перекрытий - сборные железобетонные по серии I.020-I/83 вып. 3-I; типоразмеров - 5

Плиты перекрытий - сборные железобетонные по сериям I.042-I, вып. I; типоразмеров - 5

H5HA ОТДЕЛКА

НАРУЖНАЯ

Стеновые панели с наружным фактурным слоем из декоративного бетона с обнаженным заполнителем.

ВНУТРЕННЯЯ

Штукатурка, окраска, облицовка керамической плиткой, защита металлических деталей антикоррозийными материалами

G3GA ИНЖЕНЕРНОЕ ОБОРУДОВАНИЕ

Водопровод - раздельный: производственно-противопожарный с напором на вводе 20 м и хозяйственно-питьевой с напором на вводе - 15 м

Канализация - производственно-бытовая в наружную сеть

МОЕЧНО-ОКРАСОЧНЫЙ КОРПУС БАЗЫ ТЕХНИЧЕСКОГО ОБСЛУЖИВАНИЯ И РЕМОНТА 450 СТРОИТЕЛЬНЫХ МАШИН		ТИПОВОЙ ПРОЕКТ 409-14-67.88	Лист 2 Страница 3
<p>Стены из легкобетонных панелей по серии I.030.I-I вып.I-I; типоразмеров - 2I</p> <p>Перегородки - из легкобетонных панелей по серии I.030.9-2, вып.I; типоразмеров - 8, кирпичные</p> <p>Балки покрытия - сборные железобетонные по серии I.462.I-3/80, вып.I; типоразмеров - I</p> <p>Плиты покрытия - комплексные по серии I.465.I-10/82, по ГОСТ 22701.I-77; типоразмеров - 9</p> <p>Кровля - рулонная, из 2-х слоев рубероида на битумной мастике по комплексной плите</p> <p>Лестницы и ограждения - стальные по серии I.450.3-3, вып.I</p> <p>Подпольный канал - из сборных железобетонных элементов по серии 3.006.I-2/82, вып.I-2; типоразмеров - 2</p> <p>Полы - мозаичные, бетонные асфальтобетонные, цементно-песчаные, линолеум, керамическая плитка</p> <p>Окна - деревянные по ГОСТ I2506-8I; типоразмеров - 6</p> <p>Двери - по ГОСТ 24698-8I, типоразмеров - I, по ГОСТ I4624-84; типоразмеров - 2, по серии I.I36-10; типоразмеров - 2, по серии 2.435-6, вып.2; типоразмеров - I</p> <p>Ворота - по серии I.435.9-17, вып.I; типоразмеров - 2</p> <p>Наибольшая масса монтажного элемента (балка покрытия) - 4,7 т</p>		<p>Отопление - водяное с параметрами теплоносителя I50-I70°C</p> <p>Вентиляция - приточно-вытяжная с механическим побуждением</p> <p>Горячее водоснабжение - централизованное от внешних сетей</p> <p>Электроснабжение - от низковольтных сетей напряжением 380/220 В</p> <p>Электроосвещение - лампами накаливания и люминесцентными</p> <p>Слаботочные устройства - телефонная связь, радиотрансляционная сеть, пожарная сигнализация и пожаротушение</p>	
J30B	СКОРОСТНОЙ НАПОР ВЕТРА - $\frac{0,23 \text{ кПа}}{23 \text{ кгс/м}^2}$	J3NB	ВЕС СНЕГОВОГО ПОКРОВА - $\frac{I,0 \text{ кПа}}{100 \text{ кгс/м}^2}$
R2CO	СТЕПЕНЬ ОГНЕСТОЙКОСТИ - вторая	G2DD	КЛИМАТИЧЕСКИЕ РАЙОНЫ СССР - П В
N1BD	РАСЧЕТНАЯ ТЕМПЕРАТУРА НАРУЖНОГО ВОЗДУХА - минус 30°C	G2EE	ИНЖЕНЕРНО-ГЕОЛОГИЧЕСКИЕ УСЛОВИЯ - обычные
G3DT	<b>ТЕХНОЛОГИЧЕСКИЙ ПРОЦЕСС</b>		
	<p>Моечно-окрасочный корпус разработан в составе базы технического обслуживания и ремонта строительных машин.</p> <p>Ежедневно возвращающиеся на базу машины проходят туалетную мойку, машины, поступающие на техническое обслуживание и ремонт, проходят углубленную мойку.</p> <p>Мойка производится моечными установками холодной и горячей водой.</p> <p>Окраска машин производится на специализированном участке окраски, оснащенный необходимым технологическим оборудованием. В составе этого участка предусмотрено также оборудование для пропитки и сушки обмоток электродвигателей.</p>		
G3VD	ПРОИЗВОДСТВЕННАЯ ПРОГРАММА	G3DD	РЕЖИМ РАБОТЫ И ШТАТЫ
	Техническое обслуживание - 450 маш		Количество смен - 2
	Расчетная единица - I маш		Общее число работающих - 6
	ПОТРЕБНОСТЬ В СЫРЬЕ И РЕСУРСАХ		
	Вода - 30 м <sup>3</sup> /сут.		в том числе:
	Сжатый воздух - 0,58 мм <sup>3</sup> /мин.		рабочих - 6
	Годовой расход:		То же, в наиболее многочисленную смену - 6
	электроэнергии - 397,7 МВт		Коэффициент сменности рабочих - I
	тепла - 2447,0 Гкал		

МОЕЧНО-ОКРАСОЧНЫЙ КОРПУС БАЗЫ ТЕХНИЧЕСКОГО  
ОБСЛУЖИВАНИЯ И РЕМОНТА 450 СТРОИТЕЛЬНЫХ МАШИН

ТИПОВОЙ ПРОЕКТ  
409-14-67.88

Лист 2  
Страница 4

ПЕРЕЧЕНЬ ОБСЛУЖИВАЕМОЙ ТЕХНИКИ

Поз.	Наименование	Марка	Кол.	Поз.	Наименование	Марка	Кол.
I	Экскаватор канавный емкостью ковша 0,5 м <sup>3</sup>	ЭО-3322А	25	14.	Кран автомобильный на базе КраЗа г/п 16 т	КС-4571	20
2.	Экскаватор траншейный гусеничный	ЭТЦ-208А	6	15.	Трубоукладчик на базе Т-130	ТТ-201	20
3.	Экскаватор гусеничный емк.ковша 1 м <sup>3</sup>	ЭО-4121А	35	16.	Бурильно-крановая машина на базе ГАЗ-66	БМ-302	12
4.	Скрепер прицепной (Т-130) емк. ковша 7м <sup>3</sup>	ДЗ-20В	8	17.	Подъемник строительный	ТО-6	20
5.	Скрепер самоходный на базе, емк. 15 м <sup>3</sup>	ДЗ-13	5	18.	Погрузчик колесный	ТО-6	20
6.	Бульдозер на базе трактора Т.130.1Г-1	ДЗ-27с	50	19.	Погрузчик гусеничный	ТО-7	10
7.	Бульдозер на базе трактора ДЭТ-250	ДЗ-118	20	20.	Трактор колесный	Т-150К	9
8.	Автогрейдер	ДЗ-99-1	10	21.	Трактор гусеничный	ДТ-75	4
9.	Кран башенный	КБ-160.2	40	22.	Передвижная компрессорная станция производительностью 10 м <sup>3</sup> /мин	ДК-9М	20
10.	Кран пневмоколесный г/п 25 т	КС-5363	10	23.	Электростанция передвижная мощностью 62 кВА	АЛ 50-Т/400	6
11.	Кран пневмоколесный г/п 16 т	КС-4362	30				
12.	Кран гусеничный г/п 60 т	Э-2508	15				
13.	Кран автомобильный на базе МАЗа г/п 10 т	КС-3571	55				

Наименование	Един. изм.	Всего	Удельн. показатель
--------------	------------	-------	--------------------

V11A	СТОИМОСТЬ		
V11B	Общая сметная стоимость	тыс. руб.	207,11
	В том числе		
V11L	строительно-монтажных работ	"	169,27
V11O	оборудование	"	37,84
V11S	Стоимость строительно-монтажных работ на 1 м <sup>2</sup> общей площади здания	руб.	151,06
V11R	Стоимость строительно-монтажных работ 1 м <sup>3</sup> строительного объема	руб.	25,06
V11V	Стоимость общая на расчетный показатель	руб.	375,97
V11A	ТРУДОЕМКОСТЬ		
V11F	Построечные трудовые затраты на монтаж здания	чел.ч	22700
J11R	То же, на 1м <sup>3</sup> строительного объема	"	3,36
V11V	То же, на расчетный показатель	"	50,47
V1KA	РАСХОДЫ		
V1KB	Расход строительных материалов		
	Цемент, приведенный к М400	т	184,46

Наименование	Един. изм.	Всего	Удельн. показатель
--------------	------------	-------	--------------------

V4KA	ЭКСПЛУАТАЦИОННЫЕ ПОКАЗАТЕЛИ		
	Расход воды	м <sup>3</sup> /сут.	11,62
V4KH	холодной	м <sup>3</sup> /ч	4,88
	горячей	м <sup>3</sup> /ч	1,63
V4KI	Канализационные стоки	м <sup>3</sup> /ч	2,97
	Тепла	ккал/ч	1690930
		кВт	196148
	в том числе:		
	на отопление	"	787500
			915,86
	на вентиляцию	"	903430
			104806
	Тепла на отопление 1 м <sup>2</sup> общей площади	"	703,12
			817,73
V4KK	Потребная электрическая мощность	кВт	217,8

ТЕХНИЧЕСКАЯ ХАРАКТЕРИСТИКА

G3NB	Объем строительный	м <sup>3</sup>	6750
V1NP	Объем строительный на расчетный показатель	м <sup>3</sup>	15

МОЕЧНО-ОКРАСОЧНЫЙ КОРПУС БАЗЫ ТЕХНИЧЕСКОГО  
ОБСЛУЖИВАНИЯ И РЕМОНТА 450 СТРОИТЕЛЬНЫХ МАШИН

ТИПОВОЙ ПРОЕКТ  
409-14-67.88

Лист 2  
Страница 5

Продолжение

Наименование	Един. изм.	Всего	Удельн. показатель	Наименование	Един. изм.	Всего	Удельн. показатель
То же, на I м2 общей площади	кг		164,7	G30C Площадь застройки	м2	900	
Сталь	т	57,12		G30B Общая площадь	м2	1120	
Сталь, приведенная к классам А-1 и Ст3	т	70,98		V10K Общая площадь на расчетный показатель	м2		2,49
То же, на I м2 общей площади	кг		63,3				
То же, на расчетный показатель	кг		157,7				
Бетон и железобетон в том числе монолитный	м <sup>3</sup>	539,84					
сборный	м <sup>3</sup>	246,06					
То же, на I м2 общей площади	м <sup>3</sup>		0,482				
Лесоматериалы	м <sup>3</sup>	45,47					
Лесоматериалы, приведенные к круглому лесу	м <sup>3</sup>	66,56					
Кирпич	1000шт	52,52					

#### ДОПОЛНИТЕЛЬНЫЕ ДАННЫЕ

За расчетный показатель принята I машина (расчетных единиц 450)  
Сметная документация составлена в нормах и ценах 1984 года

В7ЕА

#### СОСТАВ ПРОЕКТНОЙ ДОКУМЕНТАЦИИ

Альбом I. Технологические решения. Отопление и вентиляция. Внутренний водопровод и канализация  
Альбом II. Архитектурные решения. Конструкции железобетонные. Конструкции металлические  
Альбом III. Строительные изделия  
Альбом IV. Электротехническая часть. Связь и сигнализация  
Альбом V. Автоматизация сантехнических систем  
Альбом VI. Автоматическое пожаротушение и пожарная сигнализация  
Альбом VII. Чертежи задания-заводу изготовителю на шкафы управления  
Альбом VIII. Спецификации оборудования  
Альбом IX. Сметы. Части I, 2  
Альбом X. Ведомости потребности в материалах

Объем проектных материалов, приведенных к формату А-4 - 1520 форматок

В7ВА АВТОР ПРОЕКТА Проектный институт № 2 125843, ГСП  
г. Москва, А-80, Волоколамское шоссе, I

В7НА УТВЕРЖДЕНИЕ Утвержден протоколом совещания Госстроя СССР от 14.12.87 № 92  
Введен в действие Проектным институтом № 2, приказ от 16.12.87 № 187  
Срок действия - 1992 г.

В7КА ПОСТАВЩИК Киевский филиал ЦИТП, 251057, Киев-57, ул. Эжена Потье, 12.

Инв. № 23034

Катал. л. № 061195