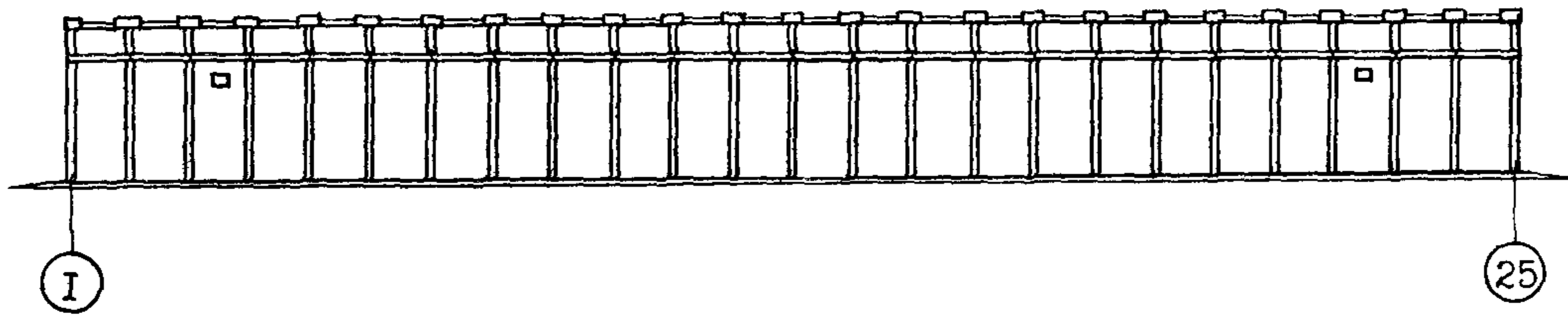
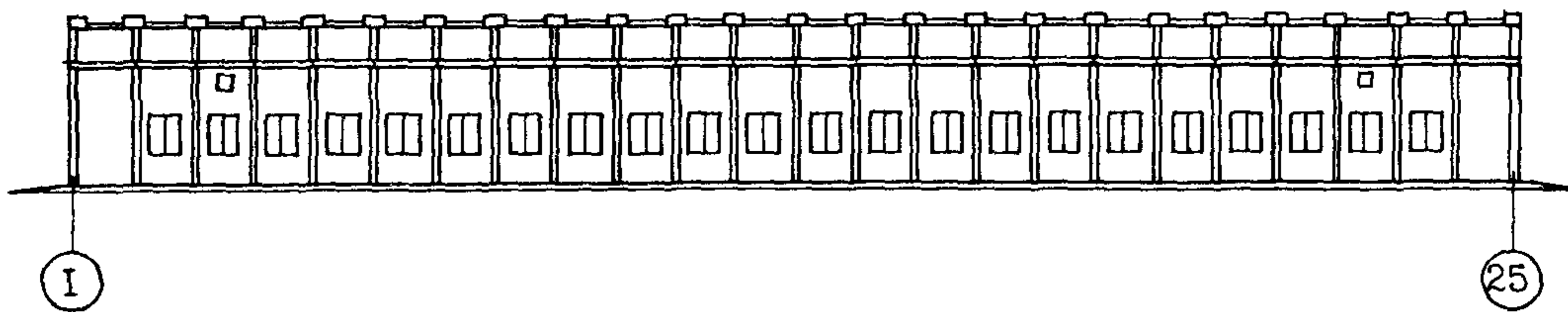


<p><b>К-2</b></p>	<p align="center"><b>СТРОИТЕЛЬНЫЙ КАТАЛОГ</b>                  Часть 2                  ТИПОВЫЕ ПРОЕКТЫ ПРЕДПРИЯТИЙ, ЗДАНИЯ И СООРУЖЕНИЯ</p>	<p>420-033-1с.87</p>
<p><b>СССР</b></p>	<p align="center">ЗДАНИЯ МОБИЛЬНЫЕ СБОРНО-РАЗБОРНОГО ТИПА                  ИЗ СКЛАДЫВАЮЩИХСЯ СЕКЦИЙ</p>	<p>УДК 728.18</p>
<p><b>ЦИТП</b></p>		<p>На 3-х страницах                  Страница 1</p>
<p>ИЮНЬ  <b>1988</b></p>	<p>ТИПОВЫЕ МАТЕРИАЛЫ ДЛЯ ПРОЕКТИРОВАНИЯ</p>	

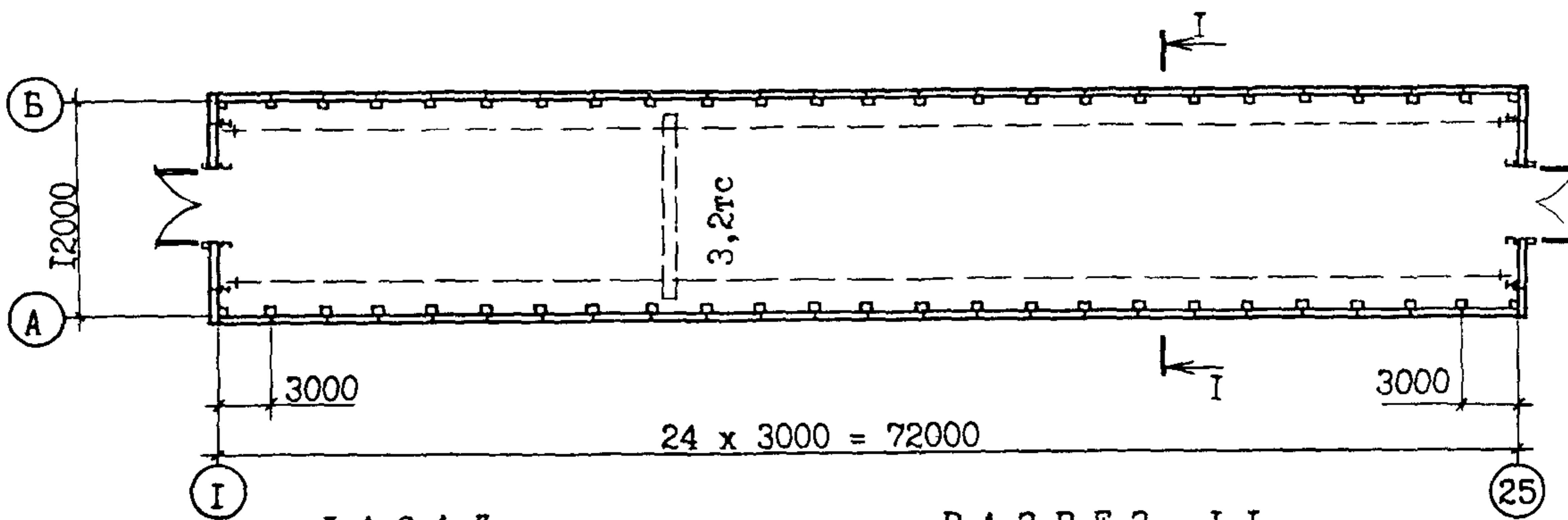
Ф А С А Д З Д А Н И Я Б Е З О К Н А И . Т И П 1



Ф А С А Д З Д А Н И Я С О К Н А М И . Т И П 3

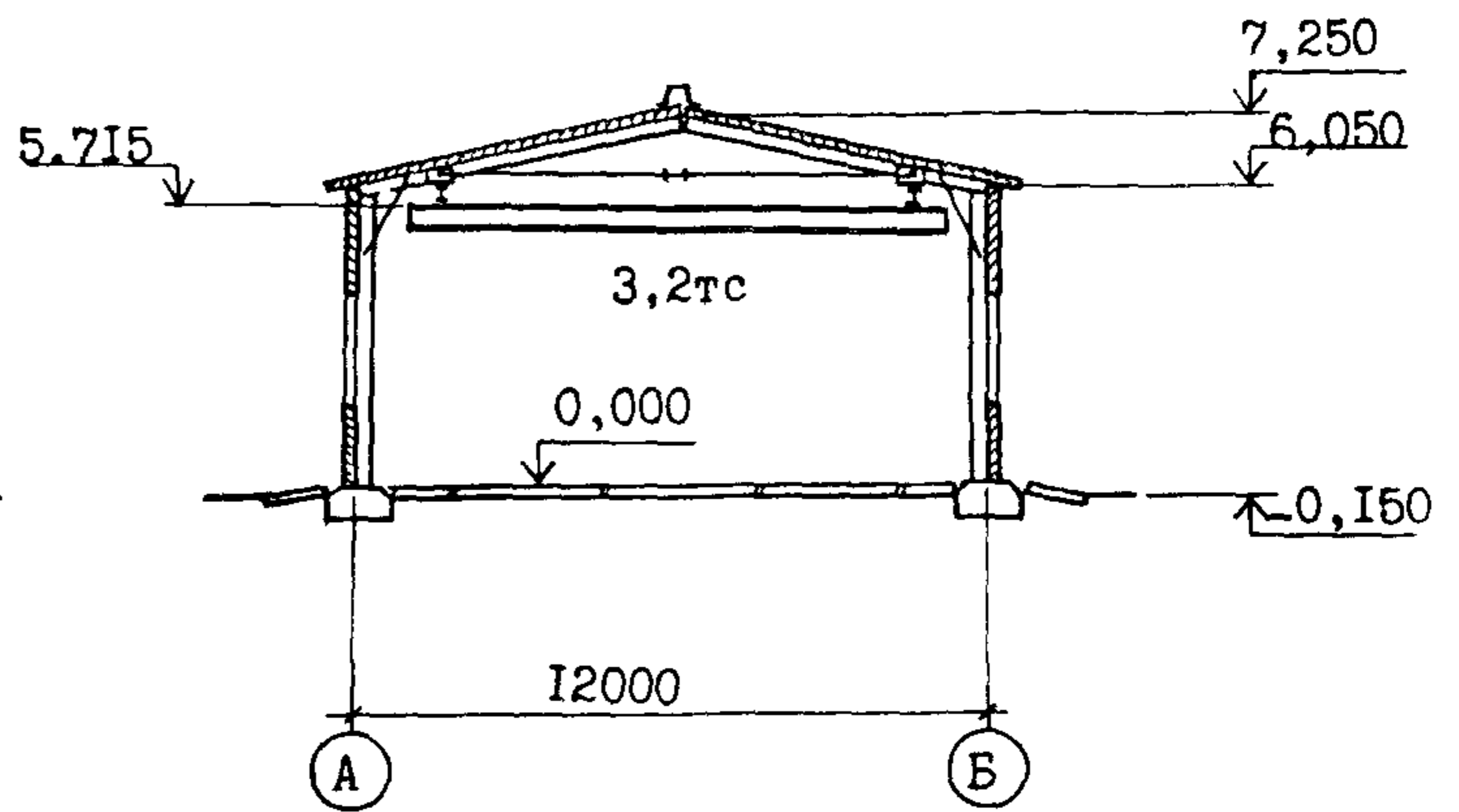
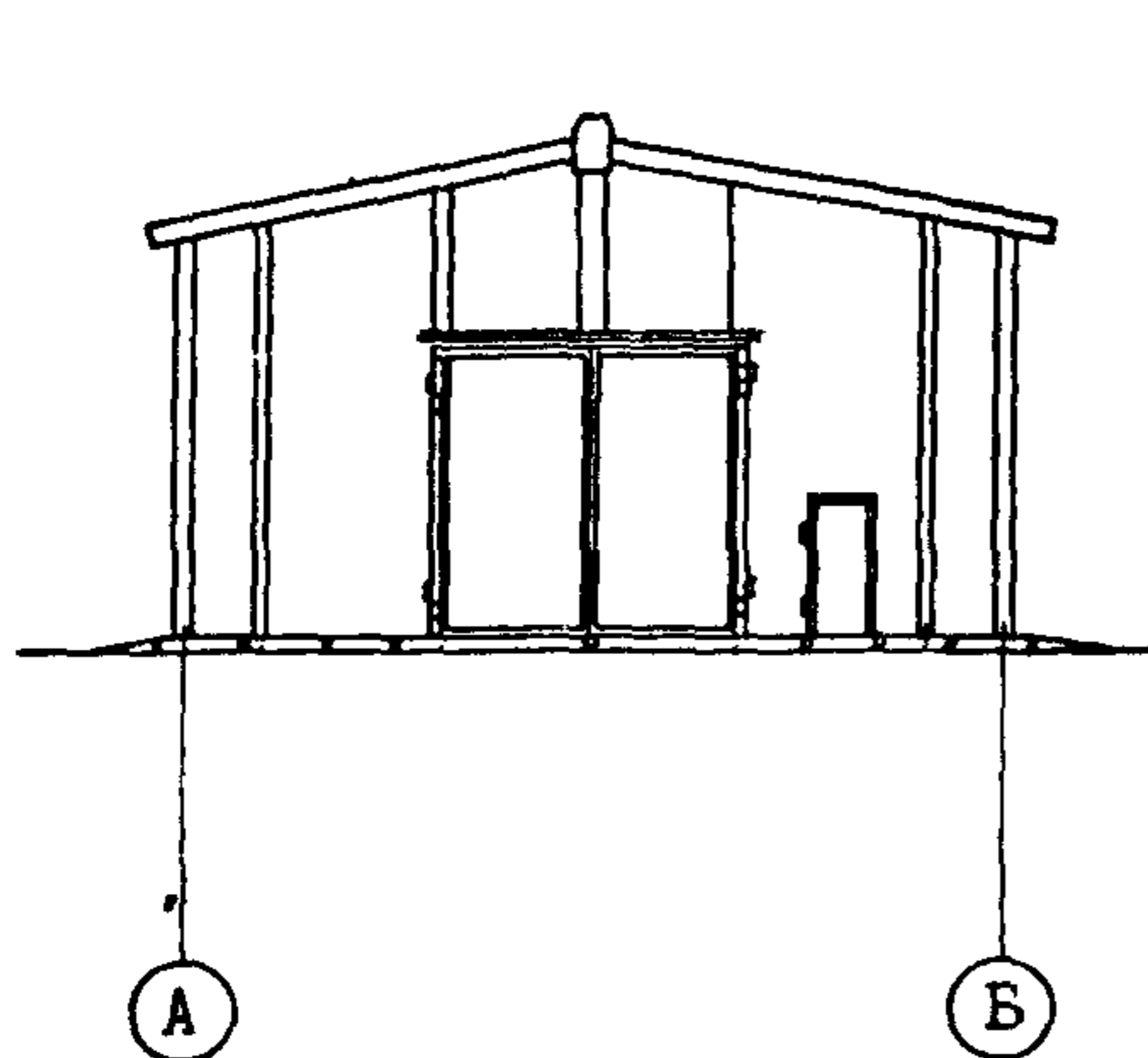


П Л А Н



Ф А С А Д

Р А З Р Е З I-I



ЗДАНИЯ МОБИЛЬНЫЕ СБОРНО-РАЗБОРНОГО  
ТИПА ИЗ СКЛАДЫВАЮЩИХСЯ СЕКЦИЙ

ТИПОВЫЕ МАТЕРИАЛЫ  
ДЛЯ ПРОЕКТИРОВАНИЯ

420-033-Ис.87

Страница 2

D2BA СТРОИТЕЛЬНЫЕ КОНСТРУКЦИИ И ИЗДЕЛИЯ

Здание собирается из комплекта элементов полной заводской готовности: складываемых секций, панелей торцевых стен, полотен ворот, путей подвешного крана, нащельников

Секция - фрагмент здания полной заводской готовности, включающий элементы стен (две стеновые панели) и двускатного покрытия (две кровельные панели), шарнирно соединенных в узлах и подкрепленных подкосами и затяжками. Ширина секции 3,0м, отметка верха карниза 6,05 м, пролёт 12,0м

Для перевозки секция складывается в пакет размером 6,7х3,0х1,6м, легко трансформируемый в эксплуатационное положение. При демонтаже здания секция быстро складывается в транспортный пакет

Фундаменты - плиты железобетонные ленточных фундаментов по ГОСТ 13580-85

Панели секции, торцевые панели - каркасной конструкции. Каркас - из гнутых профилей. Внутренняя обшивка - цементно-стружечные плиты. Наружная обшивка - профилированный настил двухслойных панелей по ГОСТ 24524-80.

J30B СКОРОСТНОЙ НАПОР ВЕТРА -  $\frac{48 \text{ кгс/м}^2}{0,48 \text{ кПа}}$

R2C0 СТЕПЕНЬ ОГНЕСТОЙКОСТИ - четвертая, "а"

N1BD РАСЧЕТНАЯ ТЕМПЕРАТУРА НАРУЖНОГО ВОЗДУХА - минус 45°C

Утеплитель-заливочный пенополиуретан марки "Сиспур 4050" с добавками антипирена

Кровля - профилированный настил

Полы - типовые крупногабаритные комплексные плиты для полов производственных зданий промышленных предприятий по шифру 2I75-82

Окна - стальные из гнутых профилей по серии I.436.3-16, ТУ 67-681-84

Двери - стальные из гнутых профилей по серии I.436.3-19, ТУ 67-682-84

Ворота - металлические распашные с панелями типа "Сэндвич" по серии I.435.9-17

Наибольшая масса монтажного элемента (секции) - 3,9 т

H5UA ОТДЕЛКА  
НАРУЖНАЯ

Оцинкованный профилированный настил с защитно-декоративным лакокрасочным покрытием органозолью ОД-ХВ-221, выполненным в заводских условиях

ВНУТРЕННЯЯ

Окраска пентафталеовой эмалью светлых тонов, выполненная в заводских условиях

J3NB ВЕС СНЕГОВОГО ПОКРОВА -  $\frac{150 \text{ кгс/м}^2}{1,5 \text{ кПа}}$

G2DD КЛИМАТИЧЕСКИЕ ПОДРАЙОНЫ СССР - IВ, IIА, IIIА

G2EE ИНЖЕНЕРНО-ГЕОЛОГИЧЕСКИЕ УСЛОВИЯ - обычные  
РАСЧЕТНАЯ СЕЙСМИЧНОСТЬ - семь баллов

Наименование	Всего	Удельный показатель
--------------	-------	---------------------

V1IA СТОИМОСТЬ

V1IB Общая сметная стоимость (без демонтажа) тыс. руб. 125,5

Сметная стоимость надземной части то же 102,6

Стоимость конструкций надземной части (отпускная цена) " 83,0

Сметная стоимость монтажа надземной части " 2,0

Сметная стоимость демонтажа надземной части " 16,1

Сметная стоимость надземной части на 1 м<sup>2</sup> общей площади руб. 118,8

Сметная стоимость надземной части на 1 м<sup>3</sup> строительного объема " 17,3

Стоимость конструкций надземной части (отпускная цена) на 1 м<sup>2</sup> общей площади " 96,1

Стоимость конструкций надземной части (отпускная цена) на 1 м<sup>3</sup> строительного объема " 14,0

Наименование	Всего	Удельный показатель
--------------	-------	---------------------

V1KA РАСХОДЫ

V1KB Расход строительных материалов

Цемент, приведенный к М400 т 53,6

То же, на 1 м<sup>2</sup> общей площади кг 62,0

Сталь т 75,5

в том числе: конструкции надземной части " 63,4

из них профилированный настил " 15,4

Сталь надземной части здания на 1 м<sup>2</sup> общей площади кг 73,3

Сталь, приведенная к классам А-I и Ст3 т 88,4

То же, на 1 м<sup>2</sup> общей площади кг 102,3

Цементно-стружечная плита - 10мм м<sup>2</sup> 1722,0

Утеплитель "Сиспур 4050" м<sup>3</sup> 142,0

Уплотняющие прокладки " 4,1

Бетон и железобетон " 146,6

в том числе: монолитный " 7,9  
сборный " 138,7

ЗДАНИЯ МОБИЛЬНЫЕ СБОРНО-РАЗБОРНОГО  
ТИПА ИЗ СКЛАДЫВАЮЩИХСЯ СЕКЦИЙ

ТИПОВЫЕ МАТЕРИАЛЫ  
ДЛЯ ПРОЕКТИРОВАНИЯ  
420-033-1с.87

Страница 3

Наименование	Всего	Удель- ный пока- затель	Наименование	Всего	Удель- ный пока- затель	
<b>V1JA ТРУДОЕМКОСТЬ</b>			<b>ТЕХНИЧЕСКИЕ ХАРАКТЕРИСТИКИ</b>			
Монтаж конструк- ций надземной части	чел.-дн.	226	G3NB	Объем строитель- ный	м3	5946
То же, на I м2 общей площади	то же	0,262	G3OC	Площадь заст- ройки	м2	881
Демонтаж конст- рукций надземной части	"	122	G3OB	Общая площадь	"	864
То же, на I м2 общей площади	"	0,141		Грузоподъемность крана	т	3,2
				Общая масса здания (надземная часть)	"	99,8
				Оборачиваемость	раз	5
				Расчетный срок службы	лет	20

**ДОПОЛНИТЕЛЬНЫЕ ДАННЫЕ**

Заводы-изготовители: Первоуральский завод комплектных металлических конструкций (ПЗКМК)  
Минуралсибстроя СССР

Адрес: 623108, Первоуральск, Свердловской обл., ВПО "Союзстройконструкция"  
Новокузнецкий завод строительных конструкций (НЗСК)  
Минуралсибстроя СССР

Адрес: 654046, Новокузнецк, Кемеровской обл., Промбаза  
Черногорский экспериментальный завод облегченных конструкций (ЧЭЗОК)  
Минуралсибстроя СССР

Адрес: 662620, Черногорск, Красноярского края

В проекте разработано четыре типа зданий: тип 1 - здание без окон с воротами в торцевых стенах; тип 2 - здание без окон с воротами в продольных стенах; тип 3 - здание с окнами с воротами в торцевых стенах; тип 4 - здание с окнами с воротами в продольных стенах

Показатели приведены для варианта здания с окнами и воротами по торцам - тип 3

Сметная стоимость определена для условий изготовления здания на Новокузнецком заводе строительных конструкций и монтажа в Московской области.

Инженерное оборудование разрабатывается при привязке проекта

Эксплуатационные показатели определяются при привязке проекта

V7EA

**СОСТАВ ПРОЕКТНОЙ ДОКУМЕНТАЦИИ**

Альбом 1 - Пояснительная записка. Архитектурно-строительные решения

Альбом 2 - Изделия заводского изготовления

Альбом 3 - Сметы

Объем проектных материалов, приведенных к формату А4 - 284 форматки

в том числе изделий заводского изготовления - 164 форматки

**V7BA АВТОР ПРОЕКТА** Красноярский Промстройинипроект, 660062,  
Красноярск, 62, пр.Свободный, 75

**V7HA УТВЕРЖДЕНИЕ** утвержден и введен в действие Минуралсибстроем СССР, приказ от 06.01.88г.  
№ 5. Срок действия 1992г.

**V7KA ПОСТАВЩИК** Новосибирский филиал ЦИТП, 630051, Новосибирск-51,  
пр.Дзержинского, 81/2