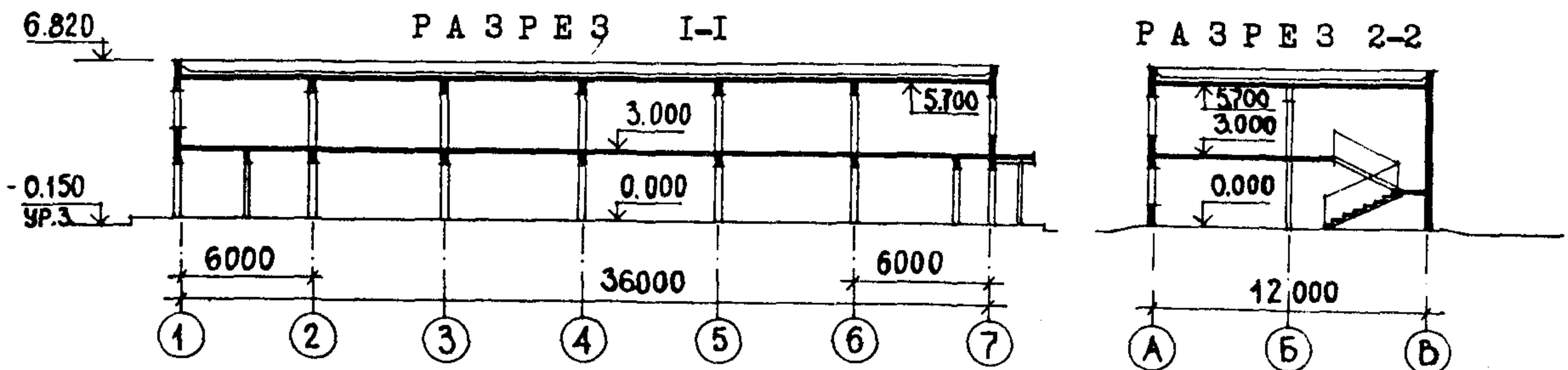
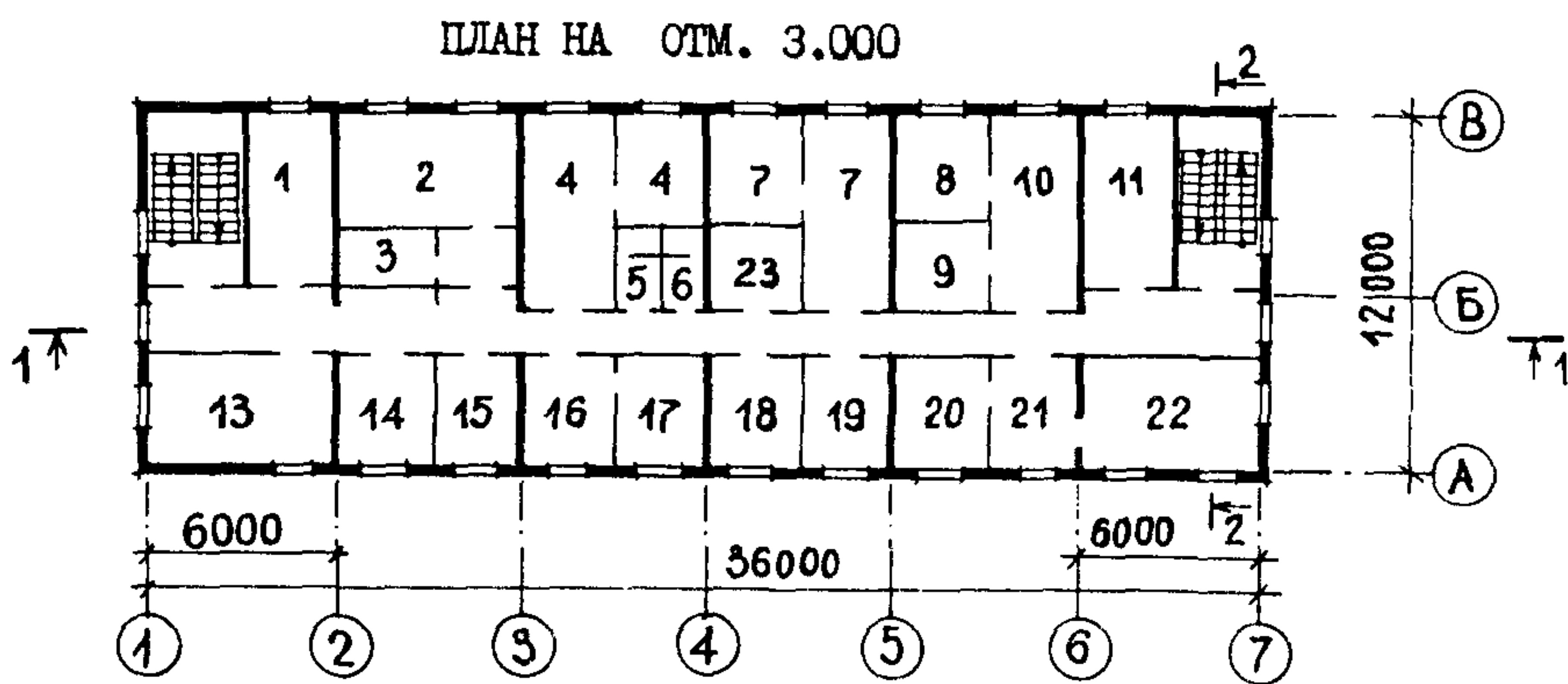
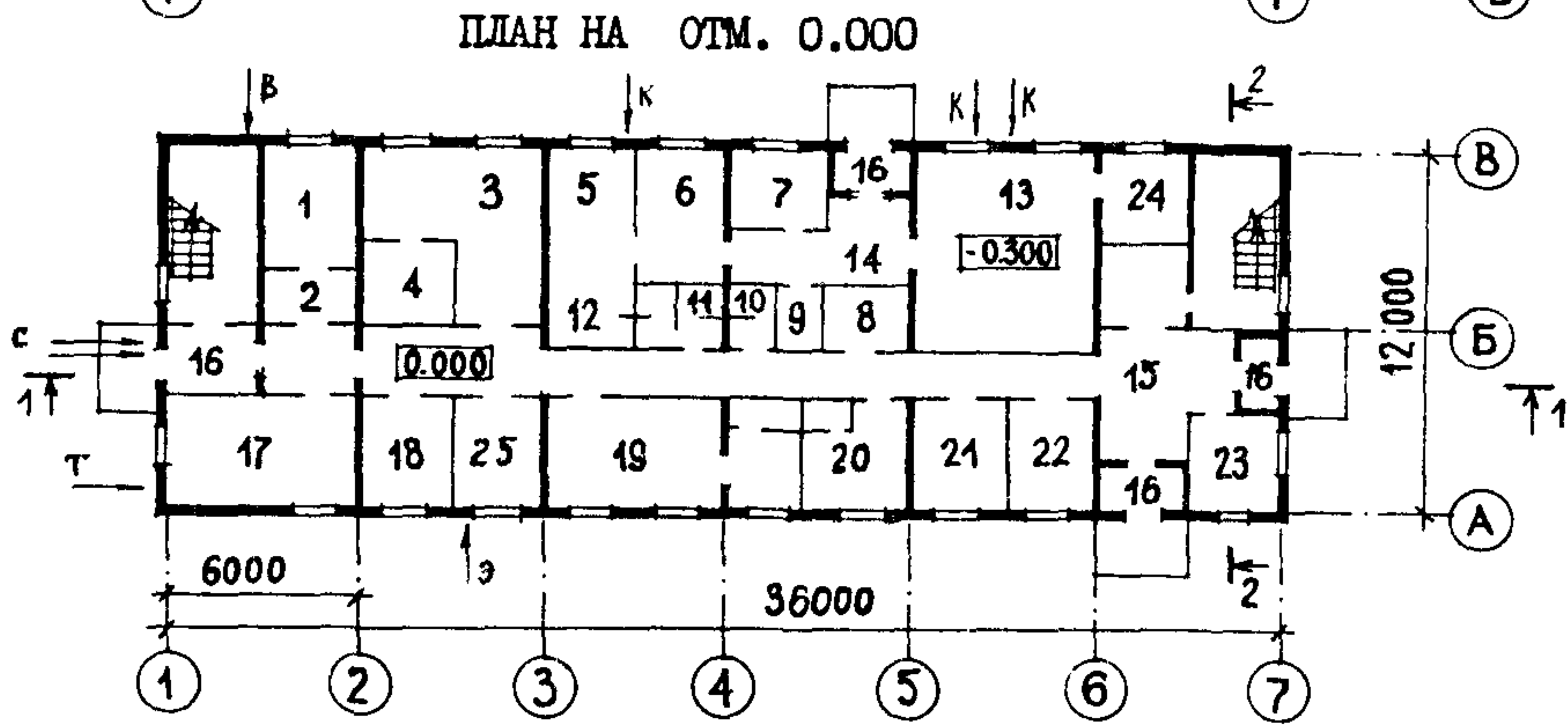
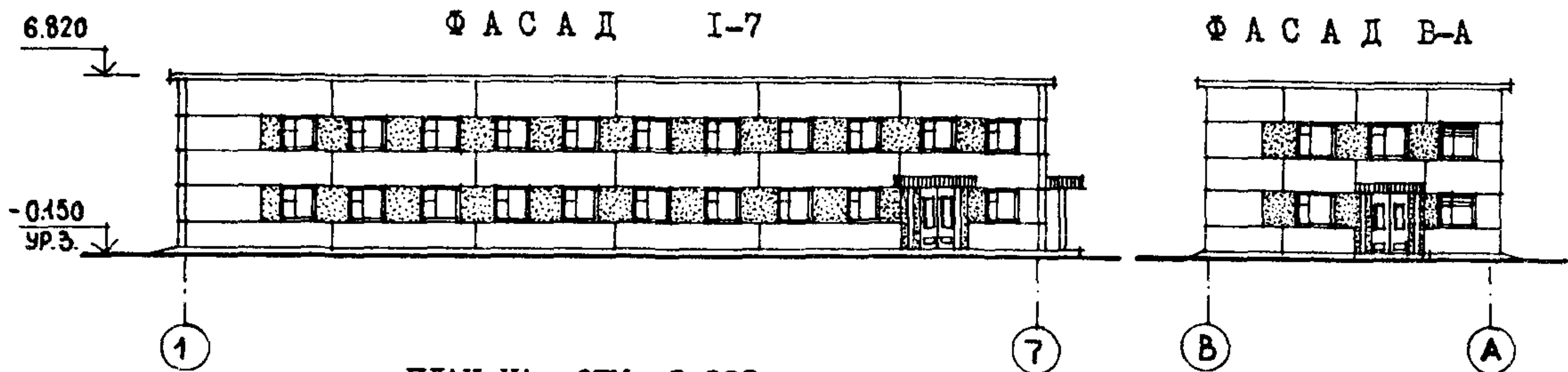


<p>СССР</p>	<p>СТРОИТЕЛЬНЫЙ КАТАЛОГ ЧАСТЬ 2 ТИПОВЫЕ ПРОЕКТЫ ПРЕДПРИЯТИЙ, ЗДАНИЙ И СООРУЖЕНИЙ</p>	<p>ТИПОВОЙ ПРОЕКТ 416-1-202.87</p>
<p>ЦИТП</p>	<p>СЛУЖЕБНО - БЫТОВОЙ КОРПУС ДЛЯ ПРОДПРОМБАЗ</p>	<p>УДК 725.23</p>
<p>ИЮНЬ 1988</p>		<p>На 3-х листах На 5 страницах Страница I</p>



СЛУЖЕБНО - БЫТОВОЙ КОРПУС ДЛЯ ПРОДПРОМБАЗ

ТИПОВОЙ ПРОЕКТ

Лист

I

416-I-202.87

Страница 2

ЭКСПЛИКАЦИЯ ПОМЕЩЕНИЙ

Но- мер	Наименование	площадь м ²	Но- мер	Наименование	площадь м ²
	<u>На отм. -0.300 и 0.000</u>			<u>На отм. 3.000</u>	
I.	Подсобное помещение	10,85	I.	Помещение общественных органи- заций	16,53
2.	Тамбур буфет	5,68	2.	Красный уголок	23,45
3.	Зал с раздаточной на 16п.м.	27,48	3.	Инвентарная	4,29
4.	Моечная буфета	7,38	4.	Производственный отдел	30,64
5.	Хозлаборантская	18,77	5.	Женский санузел	2,66
6.	Экспресс-лаборатория	12,67	6.	Мужской санузел	2,66
7.	Моечная	10,64	7.	Заместители нач.участков хра- нения	37,7
8.	Инвентарная	5,42	8.	Главный бухгалтер и зам.глав- ного бухгалтера	12,79
9.	Санузел лаборатории	2,85	9.	Касса	5,76
10.	Мужской санузел	3,20	10.	Бухгалтерия и плановый отдел	18,78
II.	Женский санузел	3,26	II.	Кабинет техники безопасности	16,53
12.	Кабина личной гигиены женщин	2,38	12.	Коридор	69,25
13.	Аналитический зал	37,75	13.	Приточная венткамера	20,49
14.	Коридор	48,0	14.	Гл.энергетик и гл.механик	9,81
15.	Вестибюль	23,27	15.	Юристконсульт	10,14
16.	Тамбуры	14,46	16.	Отдел кадров	9,81
17.	Венткамера	20,49	17.	Спецчасть	10,14
18.	Щитовая	9,81	18.	Начальники участков хранения	10,14
19.	Женский гардероб	38,50	19.	Заместитель директора	10,14
20.	Мужской гардероб	12,20	20.	Главный инженер	12,18
21.	Медицинская комната	9,81	21.	Секретарь	8,10
22.	Гардероб и камера хранения	10,40	22.	Директор	20,16
23.	Помещение охраны	10,12	23.	Курительная	6,00
24.	Весовая	8,24			
25.	Курительная	10,10			

СЛУЖЕБНО - БЫТОВОЙ КОРПУС ДЛЯ ПРОДПРОМБАЗ		ТИПОВОЙ ПРОЕКТ 416-I-202.87	Лист 2 Страница 3
D2BA	<p>СТРОИТЕЛЬНЫЕ КОНСТРУКЦИИ И ИЗДЕЛИЯ</p> <p>Фундаменты - монолитные ленточные бетонные.</p> <p>Балки монолитные железобетонные типоразмеров - 2.</p> <p>Перекрытия - сборные железобетонные по серии I.038.I-I в.I типоразмеров - 3.</p> <p>Плиты перекрытия - сборные железобетонные многопустотные и ребристые по шифру I82-82 в.4-I типоразмеров - IO.</p> <p>Цокольные панели - сборный керамзитобетон по шифру I82-82 в.I-I типоразмеров - 2.</p> <p>Наружные стеновые панели - керамзитобетон по шифру I82-82 в.6-I типоразмеров - I3 и шифру I82-82 в.I-I типоразмеров - 2I.</p> <p>Внутренние стеновые панели - сборный железобетон по шифру I82-82 в.3-I типоразмеров - I3.</p> <p>Вентиляционные блоки - сборный железобетон по шифру I82-82 в.3-I типоразмеров - I.</p> <p>Перегородки - гипсобетонные по серии I.23I9-7 в.3 типоразмеров - 33.</p> <p>Плиты покрытия - сборные железобетонные многопустотные и ребристые по шифру I82-82 в.4-I типоразмеров - 8.</p> <p>Стаканы для крепления крышных вентиляторов - сборные железобетонные по серии I.494-24 в.I типоразмеров - 2 и короб вентиляционный по шифру I82-82 в.5-I.</p> <p>Кровля - 3-х слойный рулонный ковер, утеплитель минераловатные плиты повышенной жесткости 200 кг/м³ по ГОСТу 22950-78.</p> <p>Лестницы - сборные железобетонные марши по шифру I82-82 в.5-I типоразмеров - I. Площадки по шифру I82-82 в.5-I типоразмеров - I.</p> <p>Ограждение лестниц - по шифру I82-82 в.7-I типоразмеров - 2.</p> <p>Полы - бетонные /мозаичное террацо/, линолеум, керамическая плитка.</p>	<p>Окна - деревянные с двойным остеклением ГОСТ II2I4-86 типоразмеров - 2; с тройным - ГОСТ I6289-86 типоразмеров - 2.</p> <p>Двери - деревянные наружные ГОСТ 24698-8I типоразмеров - 2; деревянные внутренние - ГОСТ 6629-74 типоразмеров - IO; противопожарные по серии I.236-5 в.3 типоразмеров - I.</p> <p>Каналы - сборные железобетонные лотки, типоразмеров - IO и каналные плиты, типоразмеров - 5 по серии 3.006.I-2/82 в.2-I.</p> <p>Наибольшая масса монтажного элемента (панель внутренней стены) - 7 тн.</p>	
	H5UA	ОТДЕЛКА	
		НАРУЖНАЯ	
		Кирпичные участки наружных стен штукатурятся и окрашиваются под цвет панелей. Наружные панели окрашиваются кремнеорганической эмалью.	
		Цвет в простенках принят контрастный по отношению к цветовому тону стен.	
		Столярные изделия окрашиваются пентафталевой эмалью ПФ-II5 за 2 раза.	
		ВНУТРЕННЯЯ	
		Штукатурка, окраска, облицовка глазурированной плиткой.	
	C3GA	ИНЖЕНЕРНОЕ ОБОРУДОВАНИЕ	
		Водопровод - объединенный, производственно-хозяйственно питьевой, напор на вводе H = 20м.	
		Канализация - раздельная хозяйственно-дождевая.	
		Отопление - водяное с параметрами I30° - 70°С.	

СЛУЖЕБНО - БЫТОВОЙ КОРПУС ДЛЯ ПРОДПРОМБАЗ		ТИПОВОЙ ПРОЕКТ 416-I-202.87	Лист Страница	2 4
	Вентиляция - приточно-вытяжная с механическим побуждением.		Электроосвещение - лампами накаливания и люминисцентное.	
	Горячее водоснабжение - централизованное от внешних сетей.		Устройство связи - телефонизация, пожарно-охранная сигнализация, радификация, часофикация.	
	Электроснабжение - от низковольтных сетей объекта напряжением 380/220В.	УЗНВ	ВЕС СНЕГОВОГО ПОКРОВА - $\frac{100\text{кгс/м}^2}{0,98\text{кПа}}$	
УЗОВ	СКОРОСТНОЙ НАПОР ВЕТРА - $\frac{27\text{кгс/м}^2}{0,26\text{кПа}}$	УЗДВ	КЛИМАТИЧЕСКИЕ РАЙОНЫ СССР - I, II, III, IV.	
УЗСО	СТЕПЕНЬ ОГНЕСТОЙКОСТИ - вторая.	УЗСЕ	ИНЖЕНЕРНО-ГЕОЛОГИЧЕСКИЕ УСЛОВИЯ - обычные.	
УЗВД	РАСЧЕТНАЯ ТЕМПЕРАТУРА НАРУЖНОГО ВОЗДУХА - минус 20°, 30°, 40°С. Минус 30°С (основное решение)			
УЗДТ	ТЕХНОЛОГИЧЕСКИЙ ПРОЦЕСС			
	Служебно-бытовой корпус - двухэтажное здание в бескаркасном исполнении с несущими стенами и перегородками, объединяющее административно-бытовые помещения и лабораторию. Выполнен по шифру 182-82. Применять в районах, где освоено производство изделий по серии 135.			
	ПОТРЕБНОСТЬ В СЫРЬЕ И РЕСУРСАХ			
	Вода м ³ /сут 10,20		Общее количество работающих	61
	Тепло $\frac{\text{Ккал/ч}}{\text{кВт}}$ $\frac{127650}{148,07}$		в том числе:	
	Потребная электрическая мощность кВт 41,2		рабочих	28
			то же в наиболее многочисленную смену	-
УЗДВ	РЕЖИМ РАБОТЫ И ШТАТЫ		Коэффициент сменности	I
	Количество смен			I

СЛУЖЕБНО - БЫТОВОЙ КОРПУС ДЛЯ ПРОДПРОМБАЗ			ТИПОВОЙ ПРОЕКТ 4I6-I-202.87	Лист 3	Страница 5
Наименование	Всего	Удель- ный по- казатель	Наименование	Всего	Удель- ный по- каза- тель
V1IA	СТОИМОСТЬ		V4KA	ЭКСПЛУАТАЦИОННЫЕ ПОКАЗАТЕЛИ	
V1IB	Общая сметная стоим- мость	тыс. руб. 112,97	V4KH	Расход Воды холодной м ³ /сут	10,20
V1IL	в том числе: строительно-монтаж- ных работ	" 103,39	V4KI	Канализационные стоки "	10,20
V1IO	Оборудования	" 9,58	V4KN	Тепла	ккал/час кВт 127650 148,07
V1IS	Стоимость строитель- но-монтажных работ на Iм2 общей площа- ди	руб. 225,99		в том числе:	
V1IR	Стоимость строитель- но-монтажных работ на Iм3 строительного объема	" 37,54		на отопление	" 57600 66,82
V1JA	ТРУДОЕМКОСТЬ			на вентиляцию	" 70050 81,25
V1JF	Построечные трудо- вые затраты	чел. дн. 1314		на горячее во- доснабжение	" -
V1JR	То же, на Iм3 строи- тельного объема	" 0,46		Тепла на отопле- ние Iм2 общей площади	" 69,9 0,02
V1JV	То же, на расчетный показатель	" 2,85			
V1KA	РАСХОДЫ		V4KK	Потребная эл. мощность кВт	41,2
V1KB	Расход строительных материалов			ТЕХНИЧЕСКИЕ ХАРАКТЕРИСТИКИ	
	Цемент, приведенный к М400	т (15,1) 166,2	G3NB	Объем строитель- ный м ³	2813,3
	То же на Iм2 общ. площади	" (0,019) 0,20	V1NP	Объем строитель- ный на расчетный показатель м ³	6,1
	Сталь приведенная к классам АI и С38/23	" 22,2	G3OC	Площадь застройки м ²	461,2
	То же, на Iм2 общей площади	" 0,03	G3OB	Общая площадь м ²	824,0
	То же, на расчетный показатель	" 0,05	V1OK	Общая площадь на расчетный пока- затель м ²	1,8
	Бетон и железобетон м ³ в том числе:			В скобках указаны расходы без учета на сборные конструкции.	
	монолитный	" 62,6			
	сборный	" 399,6			
	То же, на Iм2 общей площади	" 0,56			
	Лесоматериалы				
	Лесоматериалы приве- денн не к круглому лесу	" 56,8			
	Кирпич тыс.шт.	5,45			
	То же, на Iм2 общ. площади	" 0,007			
ДОПОЛНИТЕЛЬНЫЕ ДАННЫЕ					
За расчетный показатель принят I м ² площади застройки.					
V7EA	СОСТАВ ПРОЕКТНОЙ ДОКУМЕНТАЦИИ				
	Альбом I	- Архитектурно-строительные чертежи. Чертежи санитарно-технических систем и устройств.			
	Альбом II	- Строительные изделия.			
	Альбом III	- Технологические чертежи лаборатории. Электротехнические чертежи. Чертежи по связи и сигнализации.			
	Альбом IV	- Спецификация оборудования.			
	Альбом V	- Сметы.			
	Альбом VI	- Ведомость потребности в материалах.			
	Объем проектных материалов приведен к формату А-4 - 968 форматок.				
V7BA	АВТОР ПРОЕКТА	ГПИ-6 Минстроя СССР. 125080, А-80, Москва, Волоколамское шоссе, дом I. ГСПИ Гипроторг Министерства торговли СССР. 103084, Москва, ул.Кирова, 47.			
V7BA	УТВЕРЖДЕНИЕ	Утвержден Госкомрезервом СССР, протокол от 01.12.87. Введен в действие Госкомрезервом СССР, приказ от 26.09.86 №192. Срок действия - 1990г.			
V7KA	ПОСТАВЩИК	ГПИ-6 Минстроя СССР. 125080, А-80, Москва, Волоколамское шоссе, дом I.			