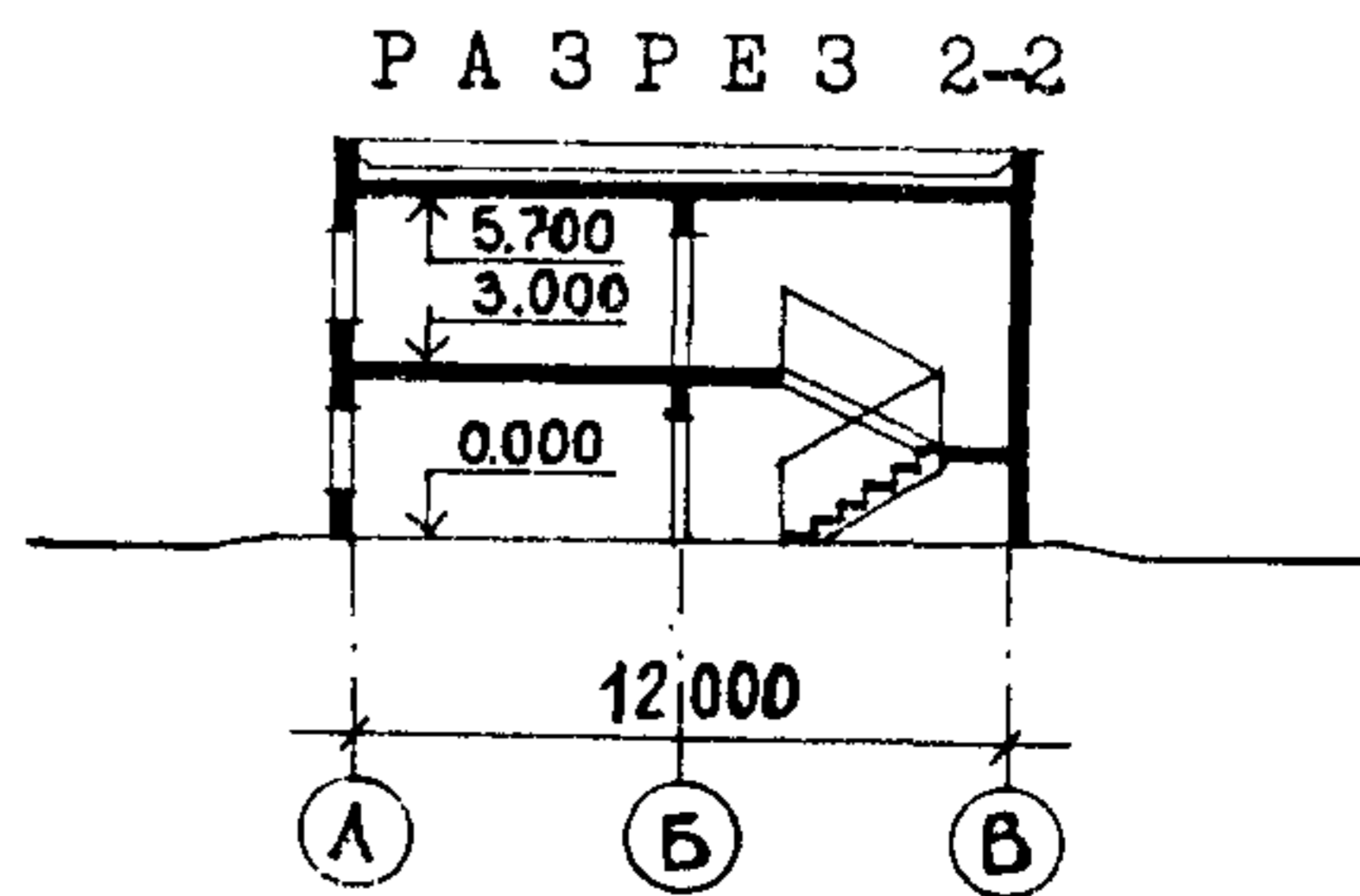
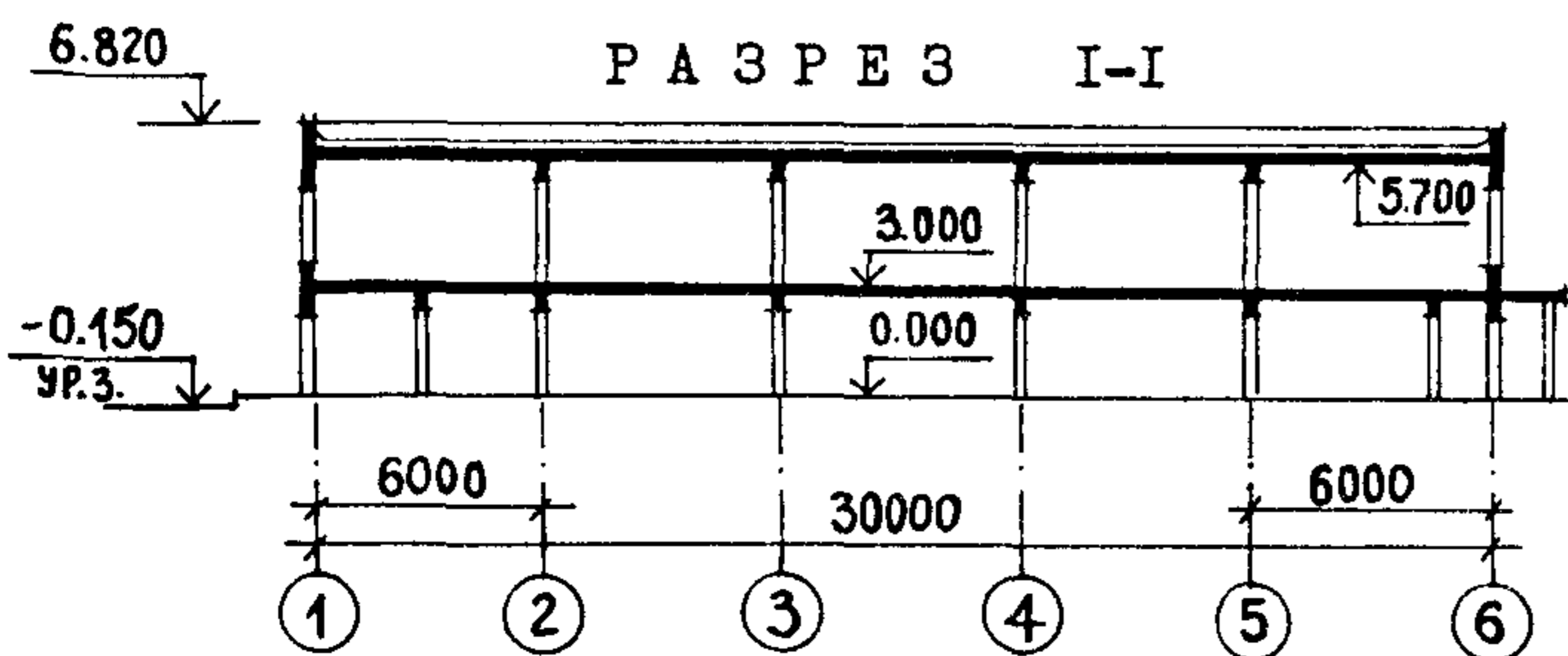
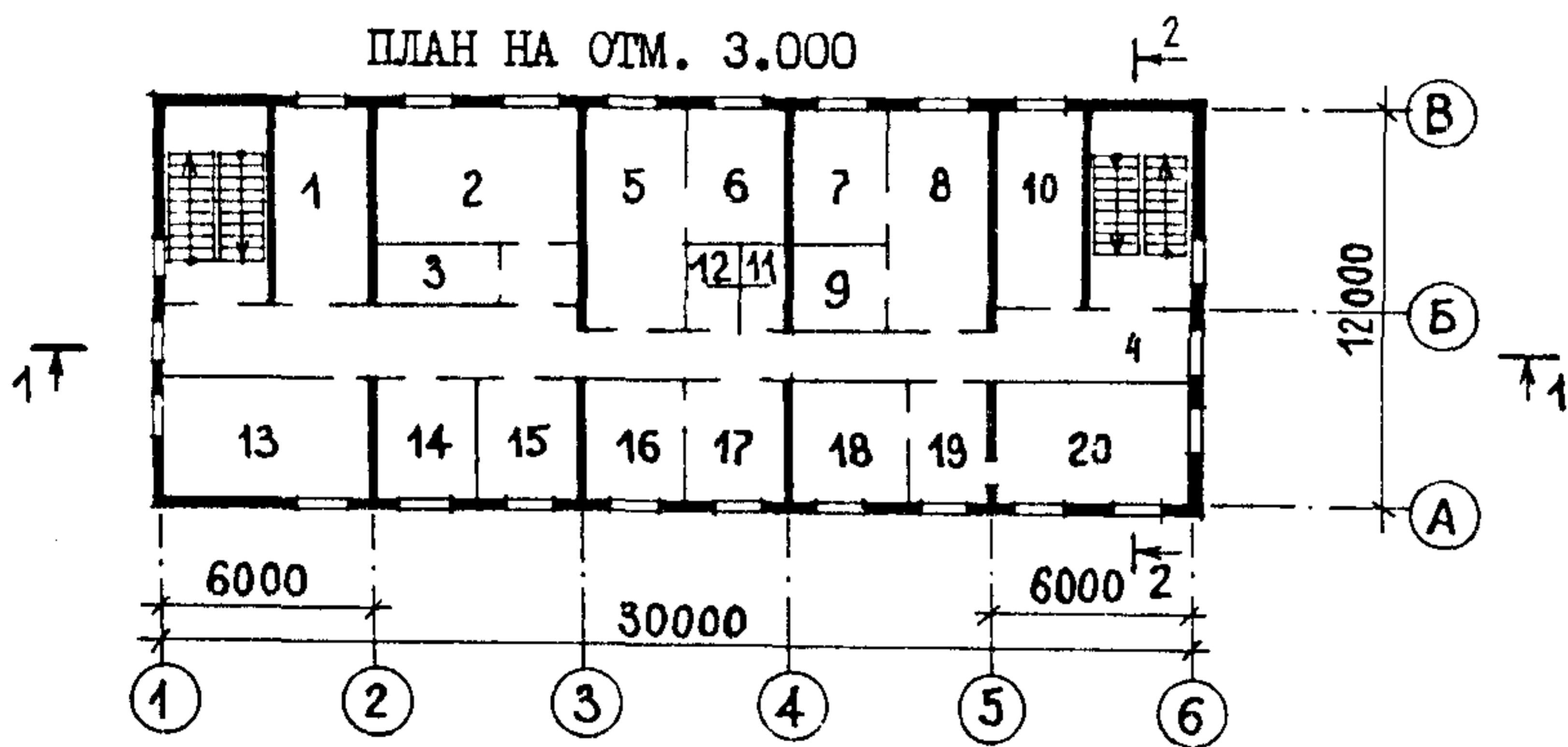
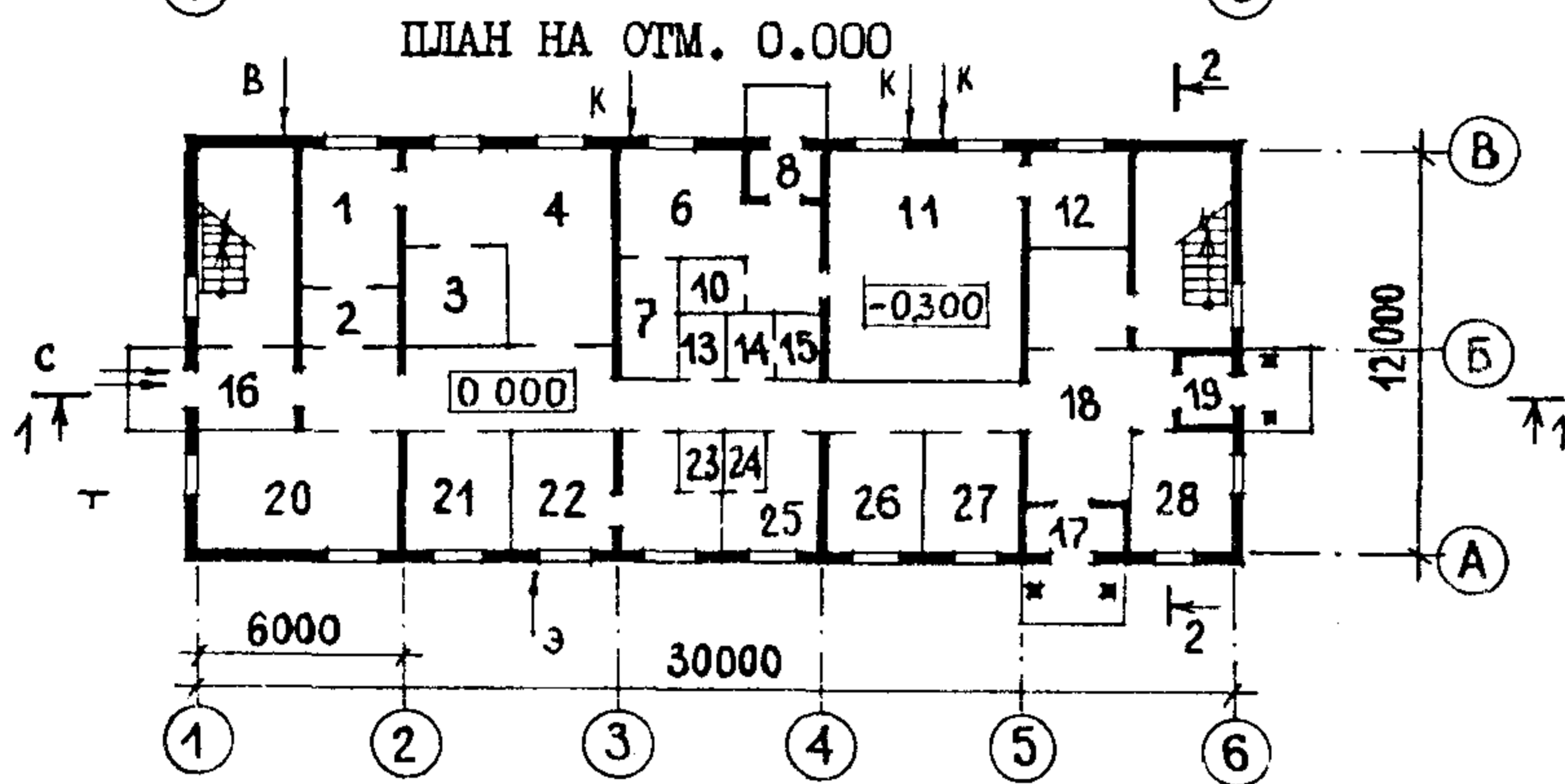
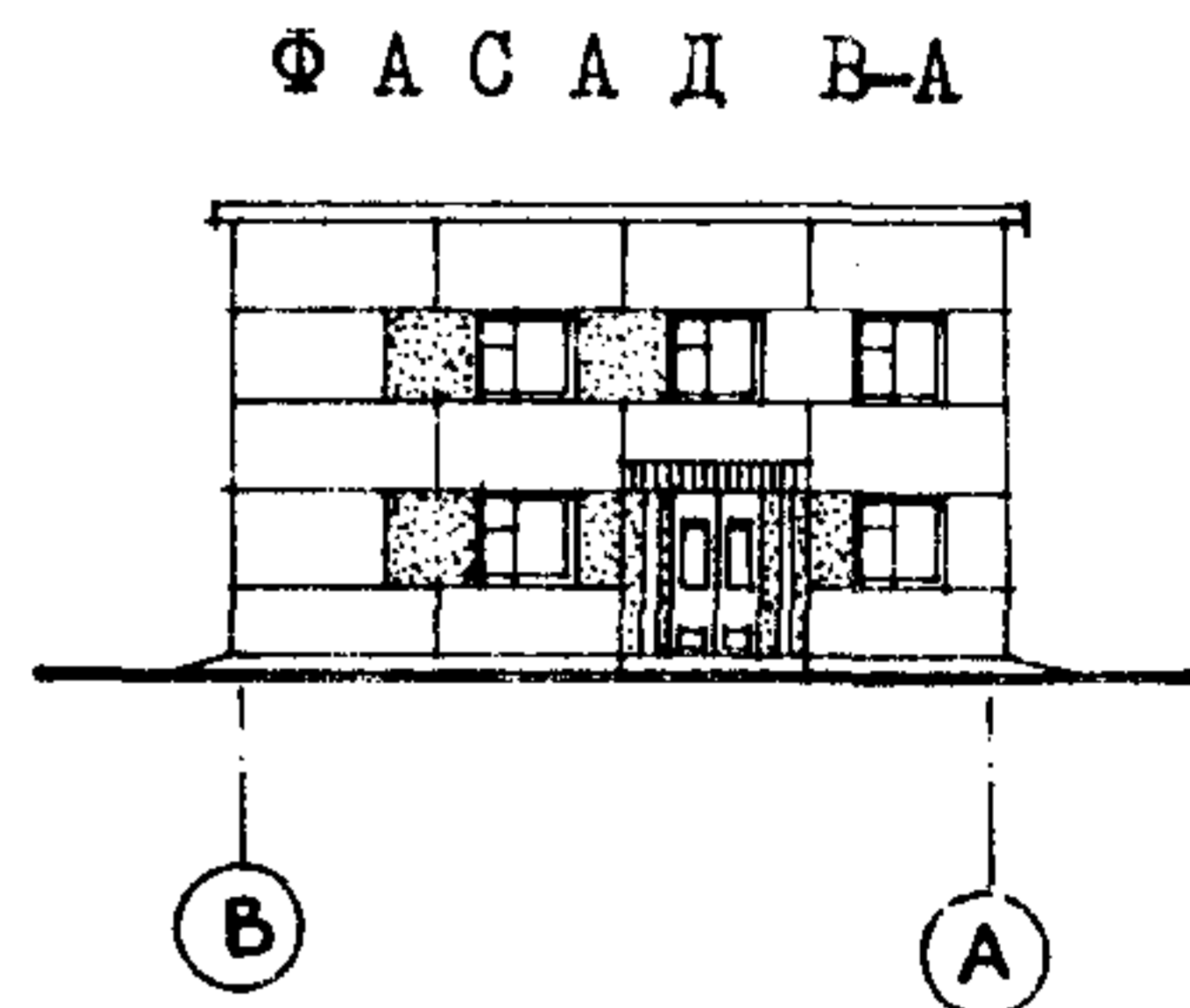
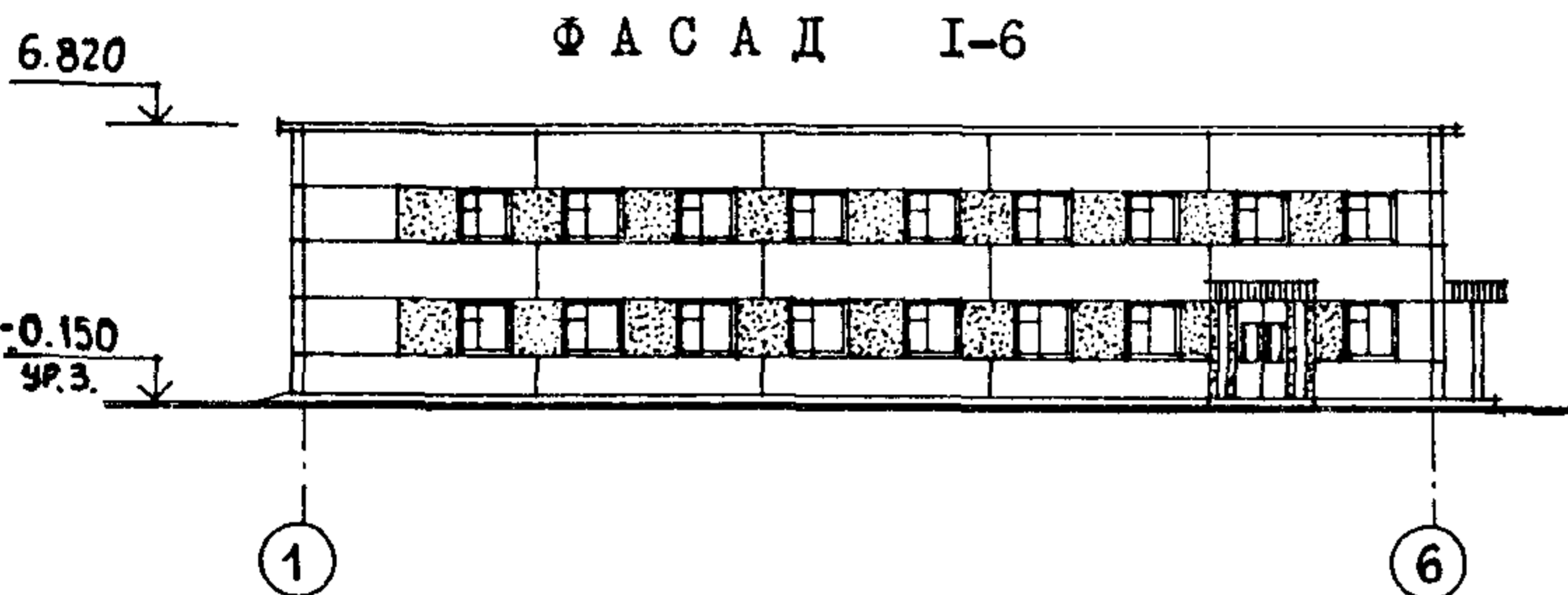


<p><b>СССР</b></p>	<p>СТРОИТЕЛЬНЫЙ КАТАЛОГ ЧАСТЬ 2 ТИПОВЫЕ ПРОЕКТЫ ПРЕДПРИЯТИЙ, ЗДАНИЙ И СООРУЖЕНИЙ</p>	<p>ТИПОВОЙ ПРОЕКТ 416-I-201.87</p>
<p><b>ЦИТП</b></p>	<p>СЛУЖЕБНО-БЫТОВОЙ КОРПУС ДЛЯ НЕФТЕБАЗ</p>	<p>УДК 725.23</p>
<p>ИЮНЬ <b>1988</b></p>		<p>На 3-х листах На 5 страницах Страница I</p>



СЛУЖЕБНО - БЫТОВОЙ КОРПУС ДЛЯ НЕФТЕБАЗ

ТИПОВОЙ ПРОЕКТ

Лист I

416-I-201.87

Страница 2

## ЭКСПЛИКАЦИЯ ПОМЕЩЕНИЙ

Но- мер	Наименование	Площадь м <sup>2</sup>	Но- мер	Наименование	Площадь м <sup>2</sup>
	<u>На отм. -0.300 и 0.000</u>			<u>На отм. 3.000</u>	
I.	Подсобное помещение	10,85	I.	Помещение общественных орга- низаций	16,53
2.	Тамбур буфета	5,68	2.	Красный уголок	23,45
3.	Моечная буфета	1,38	3.	Инвентарная кладовая	4,29
4.	Зал с раздаточной на 16п.м.	27,48	4.	Коридор	59,65
5.	Коридор	38,26	5.	Производственный отдел	17,79
6.	Моечная лаборатории	10,64	6.	Производственный отдел	12,85
7.	Кладовая	5,00	7.	Главный бухгалтер, зам. глав- ного бухгалтера	12,79
8.	Тамбур	2,12	8.	Бухгалтерия	18,78
9.	Коридор	5,84	9.	Касса	5,76
10.	Санузел лаборатории	2,66	10.	Комитет техники безопасности	16,53
11.	Аналитический зал	37,75	11.	Санузел женский	2,66
12.	Весовая	8,24	12.	Санузел мужской	2,66
13.	Санузел мужской	2,66	13.	Приточная венткамера	20,49
14.	Санузел женский	2,66	14.	Гл. энергетик и гл. механик	9,81
15.	Комната личной гигиены жен- щин	2,38	15.	Начальник участка хранения	10,14
16.	Тамбур	6,26	16.	Спецчасть	9,81
17.	Тамбур	3,24	17.	Отдел кадров	10,14
18.	Вестибюль	23,27	18.	Главный инженер	12,18
19.	Тамбур	2,57	19.	Секретарь	8,10
20.	Приточная венткамера	20,49	20.	Директор	20,16
21.	Щитовая	9,81			
22.	Женский гардероб	17,33			
23.	Душевая	1,62			
24.	Душевая	1,62			
25.	Мужской гардероб	9,12			
26.	Медицинская комната	9,81			
27.	Гардероб и камера хранения	10,14			
28.	Помещение охраны	10,12			

СЛУЖЕБНО - БЫТОВОЙ КОРПУС ДЛЯ НЕФТЕБАЗ

ТИПОВОЙ ПРОЕКТ

Лист 2

416-I-201.87

Страница 3

## D2BA СТРОИТЕЛЬНЫЕ КОНСТРУКЦИИ И ИЗДЕЛИЯ

Фундаменты - монолитные ленточные бетонные.

Балки монолитные железобетонные типоразмеров - 2.

Перекрытия - сборные железобетонные по серии I.038.I-I в.I типоразмеров - 3.

Плиты перекрытия - сборные железобетонные многопустотные и ребристые по шифру I82-82 в.4-I типоразмеров - 10.

Цокольные панели - сборный керамзитобетон по шифру I82-82 в.I-I типоразмеров - 2.

Наружные стеновые панели - керамзитобетон по шифру I82-82 в.6-I типоразмеров - 13 и I82-82 в.I-I типоразмеров - 21.

Внутренние стеновые панели - сборный железобетон по шифру I82-82 в.3-I типоразмеров - 13.

Вентиляционные блоки - сборный железобетон по шифру I82-82 в.3-I типоразмеров - 1.

Перегородки - гипсобетонные по серии I.2319-7 в.3 типоразмеров - 33.

Плиты покрытия - сборные железобетонные многопустотные и ребристые по шифру I82-82 в.4-I типоразмеров - 8.

Стаканы для крепления крышных вентиляторов - сборные железобетонные по серии I.494-24 в.I типоразмеров - 2 и короб вентиляционный по шифру I82-82 в.5-I.

Кровля - 3-х слойный рулонный ковер, утеплитель минераловатные плиты повышенной жесткости 200 кг/м<sup>3</sup> по ГОСТу 22950-78.

Лестницы - сборные железобетонные марши по шифру I82-82 в.5-I типоразмеров - 1. Площадки по шифру I82-82 в.5-I типоразмеров - 1.

Ограждение лестниц - по шифру I82-82 в.7-I типоразмеров - 2.

Полы - бетонные /мозаичное террацо/, линолеум, керамическая плитка.

Окна - деревянные с двойным остеклением ГОСТ II214-86 типоразмеров - 2; с тройным - ГОСТ I6289-86 типоразмеров - 2.

Двери - деревянные наружные по ГОСТу 24698-81 типоразмеров - 2; деревянные внутренние - ГОСТ 6629-74 типоразмеров - 10; противопожарные по серии I.236-5 в.3 типоразмеров - 1.

Каналы - сборные железобетонные лотки типоразмеров - 10 и каналные плиты типоразмеров - 5 по серии 3.006.I-2/82 в.2-I.

Наибольшая масса монтажного элемента (панель внутренней стены) - 7 тн.

## H5UA ОТДЕЛКА

## НАРУЖНАЯ

Кирпичные участки наружных стен штукатурятся и окрашиваются под цвет панелей. Наружные панели окрашиваются кремнеорганической эмалью.

Цвет в простенках принят контрастный по отношению к цветовому тону стен.

Столярные изделия окрашиваются пентафталево-эмалью ПФ-115 за 2 раза.

## ВНУТРЕННЯЯ

Штукатурка, окраска, облицовка глазурованной плиткой.

## C3GA ИНЖЕНЕРНОЕ ОБОРУДОВАНИЕ

Водопровод - объединенный, производственно-хозяйственно-питьевой, напор на вводе H = 20м.

Канализация - раздельная хозяйственно-дождевая.

Отопление - водяное с параметрами 130° - 70°С.

СЛУЖЕБНО - БЫТОВОЙ КОРПУС ДЛЯ НЕФТЕБАЗ		ТИПОВОЙ ПРОЕКТ 416-I-201.87	Лист 2 Страница 4
	Вентиляция - приточно-вытяжная с механическим побуждением.		Электроосвещение - лампами накаливания и люминисцентное.
	Горячее водоснабжение - централизованное от внешних сетей.		Устройство связи - телефонизация, пожарно-охранная сигнализация, радиодификация, часофикация.
	Электроснабжение - от низковольтных сетей объекта напряжением 380/220В.	УЗНВ	ВЕС СНЕГОВОГО ПОКРОВА - $\frac{100\text{кгс/м}^2}{0,98 \text{ кПа}}$
УЗОВ	СКОРОСТНОЙ НАПОР ВЕТРА - $\frac{27\text{кгс/м}^2}{0,26 \text{ кПа}}$	УЗД	КЛИМАТИЧЕСКИЕ РАЙОНЫ СССР - I, II, III, IV.
УЗСО	СТЕПЕНЬ ОГНЕСТОЙКОСТИ - вторая.	УЗЕЕ	ИНЖЕНЕРНО-ГЕОЛОГИЧЕСКИЕ УСЛОВИЯ - обычные.
УЗВД	РАСЧЕТНАЯ ТЕМПЕРАТУРА НАРУЖНОГО ВОЗДУХА - минус 20°, 30°, 40°С. Минус 30°С (основное решение)		
УЗДТ	ТЕХНОЛОГИЧЕСКИЙ ПРОЦЕСС		
	Служебно-бытовой корпус - двухэтажное здание в бескаркасном исполнении с несущими стенами и перегородками, объединяющее административно-бытовые помещения и лабораторию. Выполнен по шифру 182-82. Применять в районах, где освоено производство изделий по серии 135.		
	ПОТРЕБНОСТЬ В СЫРЬЕ И РЕСУРСАХ		
	Вода м <sup>3</sup> /сут 9,2		Общее количество работающих 32
	Тепло $\frac{\text{Ккал/ч}}{\text{кВт}}$ $\frac{134140}{155,61}$		в том числе:
	Потребная электрическая мощность кВт 40		рабочих II
			то же в наиболее многочисленную смену -
УЗД	РЕЖИМ РАБОТЫ И ШТАТЫ		Коэффициент сменности I
	Количество смен I		

СЛУЖЕБНО - БЫТОВОЙ КОРПУС ДЛЯ НЕФТЕБАЗ				ТИПОВОЙ ПРОЕКТ 4I6-I-20I.87	Лист Страница	3 5
Наименование	Всего	Удельн. показател	Наименование	Всего	Удельн. показател	
V1IA	СТОИМОСТЬ		V4KA	ЭКСПЛУАТАЦИОННЫЕ ПОКАЗАТЕЛИ		
V1IB	Общая сметная стоимость	тыс. руб. 106,58	V4KH	Расход воды холодной	м <sup>3</sup> /сут 9,2	
V1IL	в том числе: Строительно-монтажных работ	" 97,59	V4KI	Канализационные стоки	" 9,2	
V1IO	Оборудования	" 8,99	V4KN	Тепла	ккал.час / квт	134140 / 15561
V1IS	Стоимость строительно-монтажных работ на I м <sup>2</sup> общей площ.	руб. 255,14		В том числе:		
V1IR	Стоимость строительно-монтажных работ на I м <sup>3</sup> строительно-го объема	руб. 42,38		на отопление	" 48990 / 56,83	
V1JA	ТРУДОЕМКОСТЬ			на вентиляцию	" 85150 / 98,78	
V1JF	Построечные трудовые затраты	чел. дн. 1393		на горячее водоснабжение	" -	
V1JR	То же на I м <sup>3</sup> строй объема	" 0,59		Тепла на отопление I м <sup>2</sup> общей площади	" 71,8 / 0,08	
V1JV	То же на расчетный показатель	" 3,60	V4KK	Потребление электрической мощности	кВт 40	
V1KA	РАСХОДЫ			ТЕХНИЧЕСКИЕ ХАРАКТЕРИСТИКИ		
V1KB	Расход строительных материалов		G3NB	Объем строительный	м <sup>3</sup> 2352,0	
	Цемент, приведенный к М400	т (13,1) / 142,7	V1NP	Объем строительный на расчетный показатель	" 6,10	
	То же на I м <sup>2</sup> общ. площади	" (0,019) / 0,20	G3OC	Площадь застройки	м <sup>2</sup> 386,0	
	Сталь приведенная к классу АI и С38/23	т 35,46	G3OB	Общая площадь	" 682,0	
	То же на I м <sup>2</sup> общей площади	т 0,05	V1OK	Общая площадь на расчетный показатель	" 1,80	
	То же на расчетный показатель	т 0,09		В скобках указаны расходы без учета на сборные конструкции.		
	Бетон и железобетон в том числе:	м <sup>3</sup> 357,8				
	монолитный	" 55,4				
	сборный	" 302,42				
	То же на I м <sup>2</sup> общей площади	м <sup>3</sup> 0,52				
	Лесоматериалы					
	Лесоматериалы, приведенные к круглому лесу	м <sup>3</sup> 37,9				
	Кирпич	тыс. шт. 4,66				
	То же на I м <sup>2</sup> общей площади	" 0,006				
ДОПОЛНИТЕЛЬНЫЕ ДАННЫЕ						
За расчетный показатель принят I м <sup>2</sup> площади застройки.						
V7EA	СОСТАВ ПРОЕКТНОЙ ДОКУМЕНТАЦИИ.					
	Альбом I	- Архитектурно-строительные чертежи. Чертежи санитарно-технических систем и устройств.				
	Альбом II	- Строительные изделия.				
	Альбом III	- Технологические чертежи лаборатории. Электротехнические чертежи. Чертежи по связи и сигнализации.				
	Альбом IV	- Спецификация оборудования.				
	Альбом V	- Сметы.				
	Альбом VI	- Ведомость потребности в материалах.				
Объем проектных материалов приведен к формату А-4 - 940 форматок.						
V7BA	АВТОР ПРОЕКТА	ГПИ-6 Минстроя СССР. I25080, А-80, Москва, Волоколамское шоссе, дом I. ГСПИ Гипроторг Министерства торговли СССР. I03084, Москва, ул.Кирова, 47				
V7BA	УТВЕРЖДЕНИЕ:	Утвержден Госкомрезервом СССР, протокол от 01.I2.87. Введен в действие Госкомрезервом СССР, приказ от 26.09.86. №193. Срок действия - 1990г.				
V7KA	ПОСТАВЩИК	ГПИ-6 Минстроя СССР. I25080, А-80, Москва, Волоколамское шоссе, дом I.				