

К-2

СТРОИТЕЛЬНЫЙ КАТАЛОГ

Часть 2

ТИПОВЫЕ ПРОЕКТЫ ПРЕДПРИЯТИЯ, ЗДАНИЙ И СООРУЖЕНИЯ

416-9-37.87

СССР

УЧЕБНО-ПРОИЗВОДСТВЕННАЯ БАЗА ВДОАМ

УДК 725.4.057

НА 100 УЧАЩИХСЯ

ЦИТП

УЧЕБНО-ПРОИЗВОДСТВЕННЫЙ КОРПУС

АВГУСТ

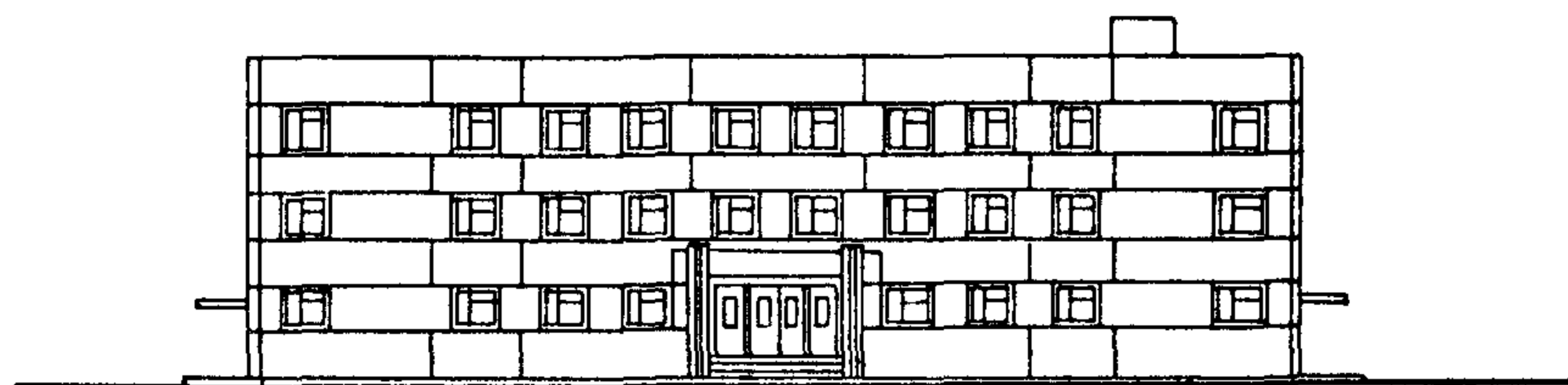
ТИПОВОЙ ПРОЕКТ

На 6 страницах

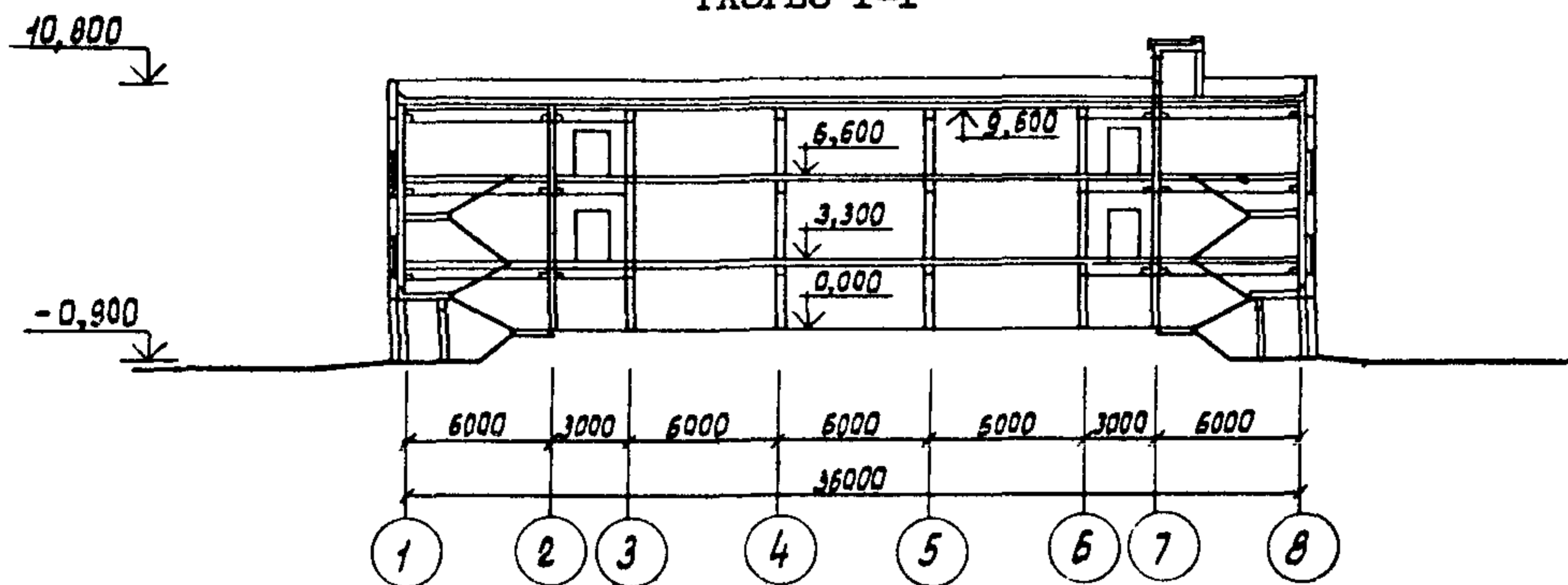
1988

Страница 1

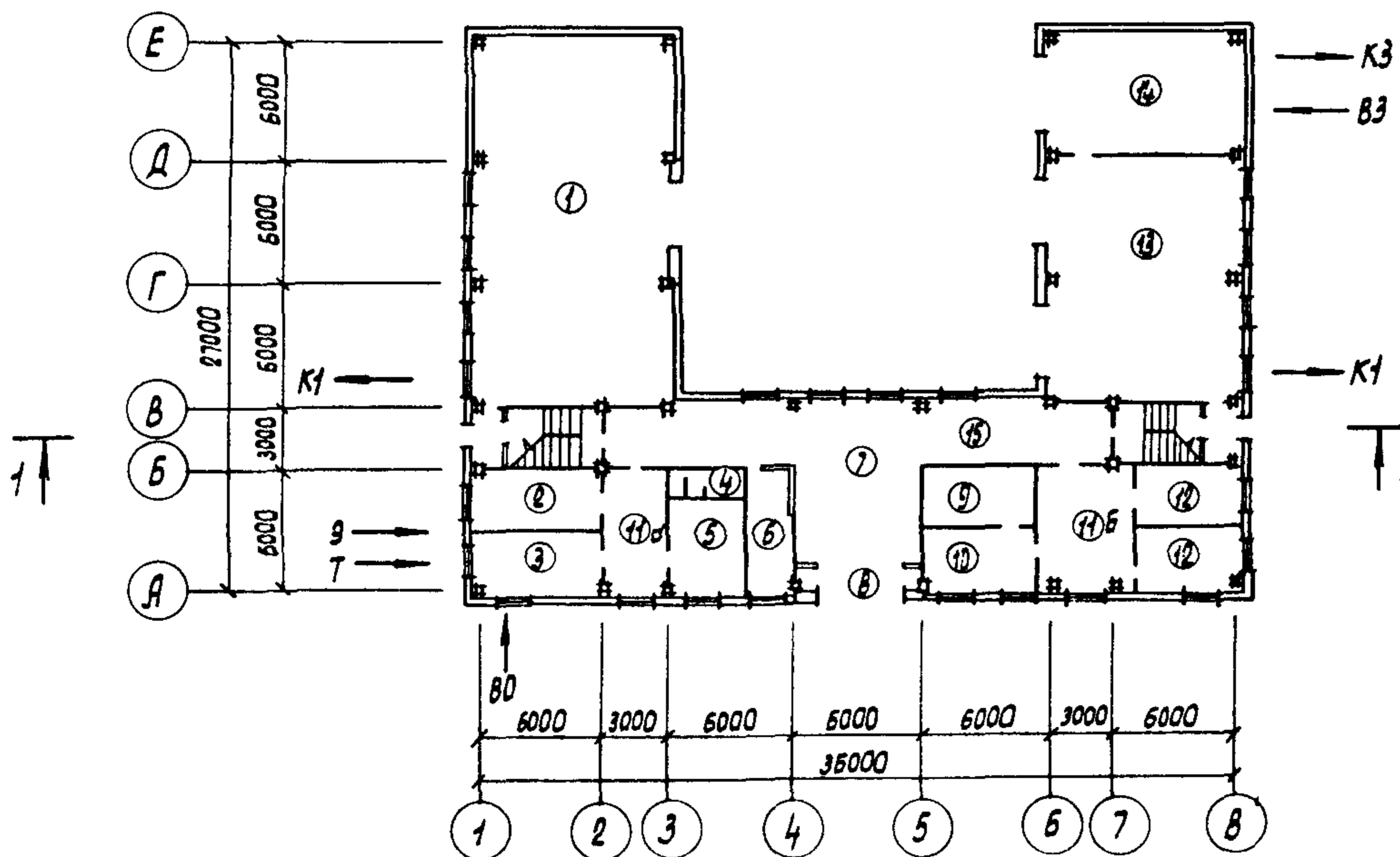
ФАСАД I-8



РАЗРЕЗ I-I



ПЛАН НА ОТМ. 0,000

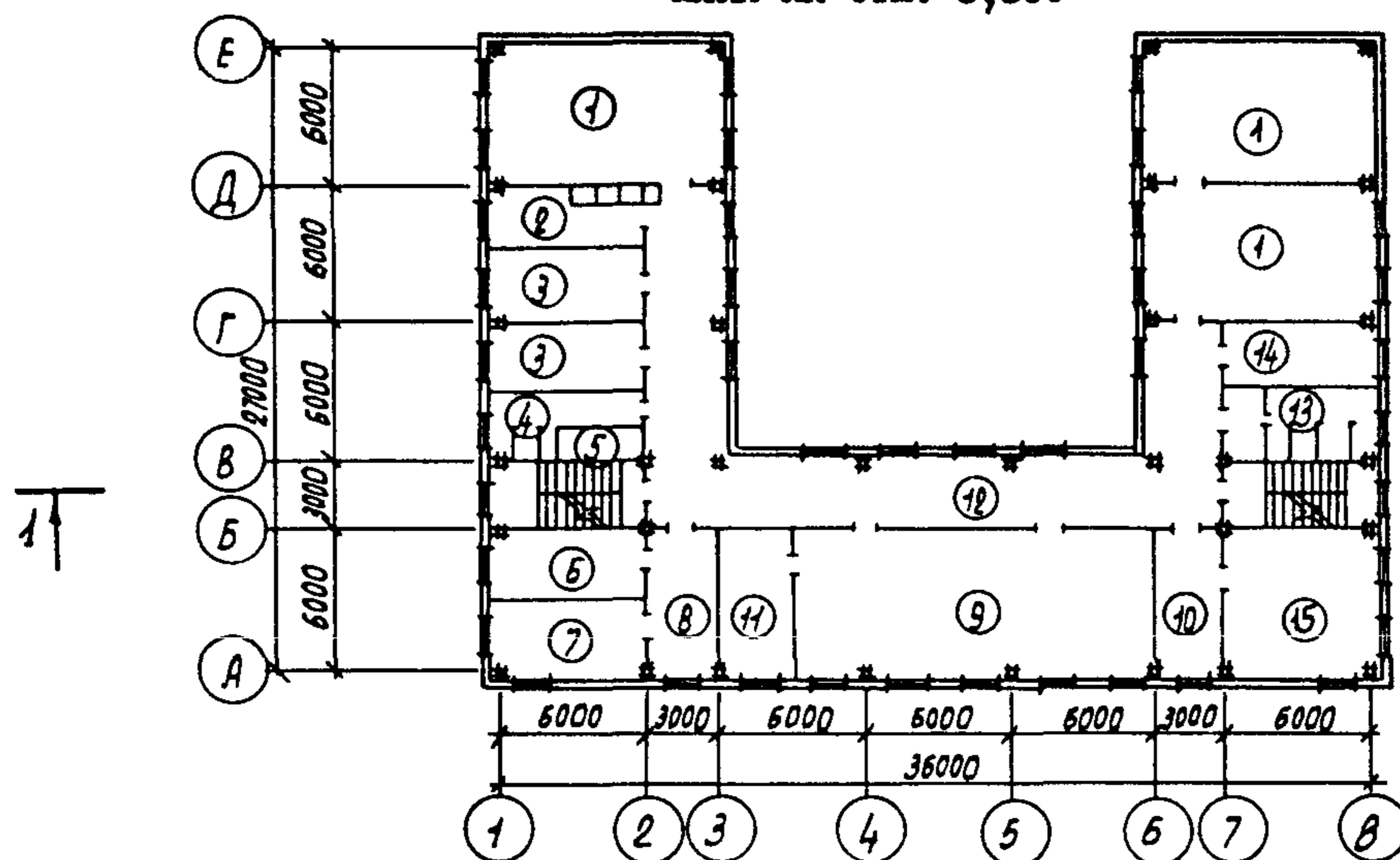


УЧЕБНО-ПРОИЗВОДСТВЕННАЯ БАЗА ВДОАМ НА 100 УЧАЩИХСЯ
УЧЕБНО-ПРОИЗВОДСТВЕННЫЙ КОРПУС

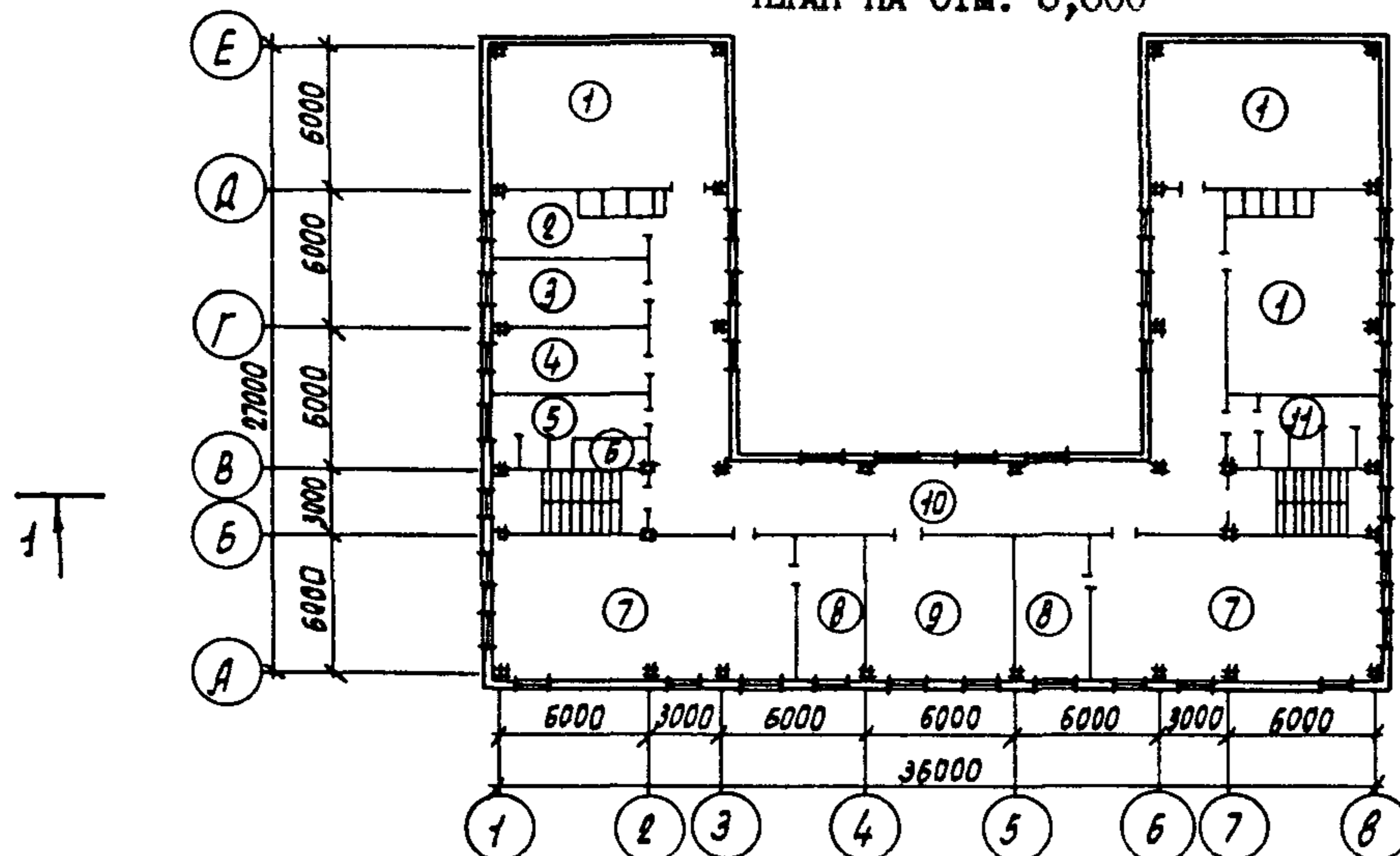
ТИПОВОЙ ПРОЕКТ
416-9-37.87

Лист I
Страница 2

ПЛАН НА ОТМ. 3,300



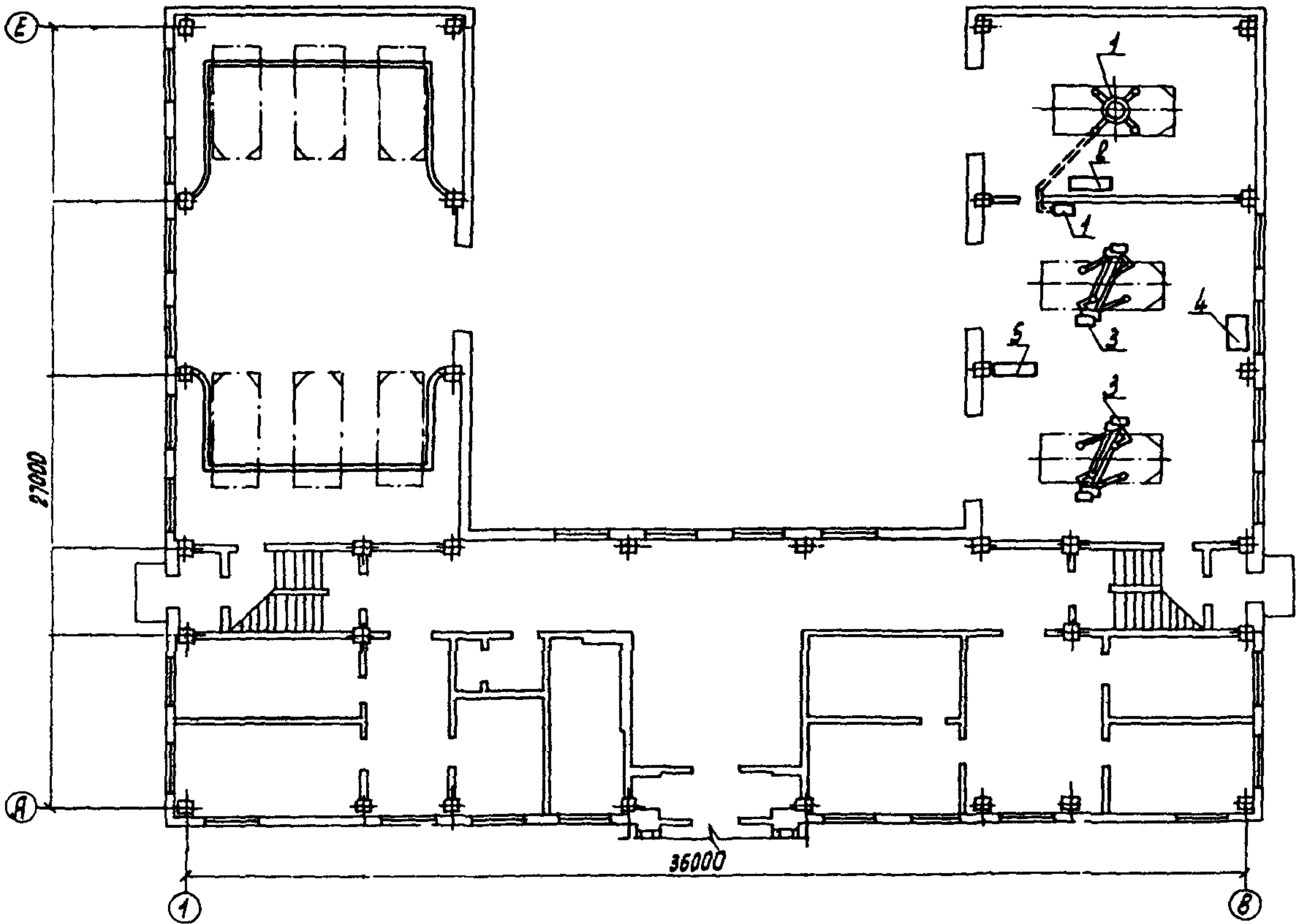
ПЛАН НА ОТМ. 6,600



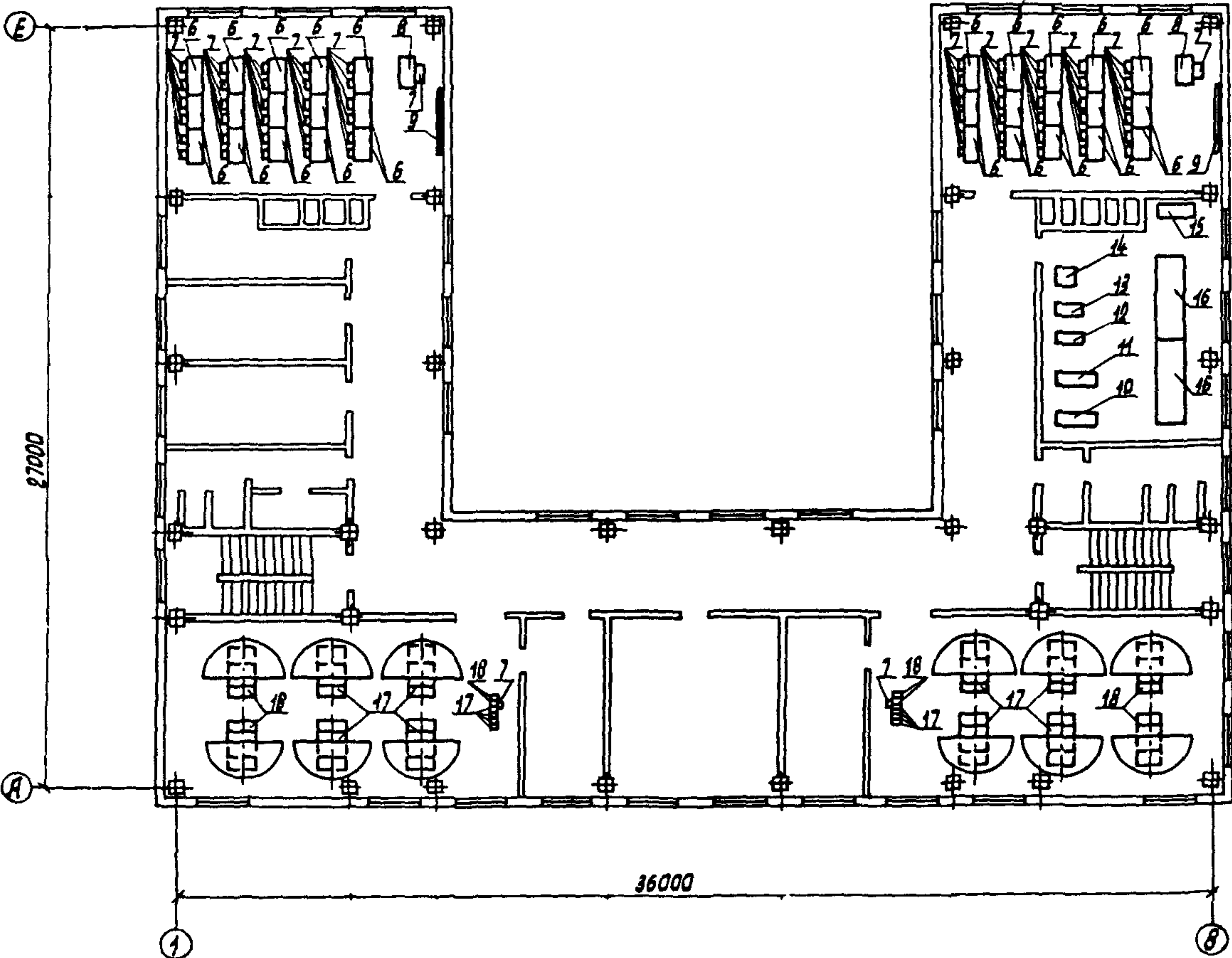
ЭКСПЛИКАЦИЯ ПОМЕЩЕНИЙ

Но- мер	Наименование	Площадь м2	Но- мер	Наименование	Площадь м2
I этаж					
I	Стоянка автомобилей	I62	6	Кабинет зам.председателя совета ВДОАМ	I8
2	Электрошитовая	I8	7	Кабинет председателя совета ВДОАМ	20
3	Водомерный узел и тепловой пункт	20	8	Приемная	I9
4	Уборная	5	9	Зал проведения мероприятий по про- филактике дорожно-транспортных происшествий	93
5	Комната приста	I3	10	Комната консультаций	I8
6	Гардероб	I5	11	Комната общественных организаций	I8
7	Вестибюль	28	12	Коридор	I41
8	Тамбур	I3	13	Мужская уборная	I7
9	Архив	I5	14	Комната бухгалтерии	20
10	Кабинет начальника автоэксперт- ного бюро	I7	15	Методический кабинет	38
IIa	Клиентская при комнате приста	I8	3 этаж		
IIб	Приемная-клиентская при автоэк- пертном бюро	23	I	Учебные классы	I69
I2	Комнаты экспертов	30	2	Архив автошколы	I4
I3	Участок осмотра автомобилей	II3	3	Приемная-канцелярия	I8
I4	Участок мойки автомобилей	58	4	Кабинет директора автошколы	21
I5	Коридор	76	5	Женская уборная	6
2 этаж					
I	Венткамеры	I70	6	Комната уборочного инвентаря	4
2	Комната завхоза автошколы	I3	7	Классы автоотренажеров	I52
3	Комнаты инструкторов совета ВДОАМ	39	8	Препараторские	36
4	Женская уборная	7	9	Преподавательская	36
5	Комната подсобная	4	10	Коридор	I58
			11	Мужская уборная	I7

ПЛАН РАЗМЕЩЕНИЯ ТЕХНОЛОГИЧЕСКОГО ОБОРУДОВАНИЯ НА ОТМ. 0,000



ПЛАН РАЗМЕЩЕНИЯ ТЕХНОЛОГИЧЕСКОГО ОБОРУДОВАНИЯ НА ОТМ. 6,600



УЧЕБНО-ПРОИЗВОДСТВЕННАЯ БАЗА ВДОАМ НА 100 УЧАЩИХСЯ
УЧЕБНО-ПРОИЗВОДСТВЕННЫЙ КОРПУС

ТИПОВОЙ ПРОЕКТ
416-9-37.87

Лист 2
Страница 4

ЭКСПЛИКАЦИЯ ОБОРУДОВАНИЯ

Поз.	Наименование и марка	Кол-во	Поз.	Наименование и марка	Кол-во
1	Подъемник для легковых автомобилей П104	1	10	Задний мост автомобиля ВАЗ-2101 разрезной на подставке	1
2	Установка для мойки автомобилей П112	1	11	Передний мост автомобиля ВАЗ-2101	1
3	Подъемник для легковых автомобилей П133	2	12	Рулевое управление автомобиля ВАЗ-2101 разрезное на подставке	1
4	Верстак слесарный ОРП1468	1	13	Коробка переключения передач автомобиля ВАЗ-2101 разрезная на подставке	1
5	Стеллаж для деталей ОРП1468-05-230А	1	14	Двигатель автомобиля ВАЗ-2101 разрезной на подставке	1
6	Стол ученический ГОСТ 11015-77	30	15	Шкаф для учебных пособий ГОСТ 18666-77	1
7	Стул ученический ГОСТ 11016-77	64	16	Стол лабораторный Р 520 А	2
8	Стол для преподавателя ГОСТ 18313-73	2	17	Автомобильный тренажер АТ-4П-1-4	2
9	Доска классная ГОСТ 20064-74	2	18	Автомобильный тренажер АТ-4П-1-2	2

Г3ДТ ТЕХНОЛОГИЧЕСКИЙ ПРОЦЕСС

Учебно-производственная база предназначена для подготовки и переподготовки водителей категорий "А" и "В". Она включает в себя три подразделения: школу, совет ВДОАМ, автоэкспертное бюро.

В школе предусмотрены учебные классы для теоретических занятий, изучения устройства автомобилей и классы автотренажеров. Продолжительность обучения рассчитана на срок до 3,5 месяцев. Количество обучающихся в одной учебной группе 30 + 35 человек.

Практическое обучение вождению автомобилей осуществляется на подвижном составе, принадлежащем школе. Для его хранения предусмотрена закрытая стоянка.

Для отработки начальных навыков по вождению автомобилей на территории предусмотрена специализированная площадка.

Мойка автомобилей предусмотрена на специализированном посту, расположенном в здании и оснащенный установками для шланговой мойки автомобилей.

Совет ВДОАМ осуществляет общее руководство работой общества. Производственно-консультационное автоэкспортное бюро является структурной единицей совета ВДОАМ, в обязанности которого входит: оказание консультативной помощи по вопросам эксплуатации, хранения, ремонта транспортных средств и по вопросам возмещения ущерба, причиненного аварией; составление заключений и калькуляций на восстановительный ремонт; определение стоимости транспортных средств по делам о наследовании, разделе имущества, выплате страхового возмещения.

Работы по определению размеров нанесенного ущерба и определению стоимости восстановления транспортных средств производятся в специальном помещении, где расположены 2 поста осмотра, оборудованные подъемниками. Для кратковременного хранения и осмотра автомобилей на территории предприятия предусмотрена специальная площадка.

Г3ВД ПРОИЗВОДСТВЕННАЯ ПРОГРАММА

Количество учащихся 100

ПОТРЕБНОСТЬ В СЫРЬЕ И РЕСУРСАХ

Вода м3 3151

Тепло ГДж 3674,58
Гкал 874,9

Годовой расход электроэнергии МВт.ч 82,5

РЕЖИМ РАБОТЫ И ШТАТЫ

Количество смен 1

Общее количество работающих 33

в том числе:

штаты школы 17

штаты совета ВДОАМ 8

штаты автоэкспертного бюро 8

УЧЕБНО-ПРОИЗВОДСТВЕННАЯ БАЗА ВДОАМ НА 100 УЧАЩИХСЯ УЧЕБНО-ПРОИЗВОДСТВЕННЫЙ КОРПУС		ТИПОВОЙ ПРОЕКТ 416-9-37.87	Лист 3 Страница 5
D2BA СТРОИТЕЛЬНЫЕ КОНСТРУКЦИИ И ИЗДЕЛИЯ		H5UA ОТДЕЛКА	
Фундаменты	- сборные железобетонные ступенчатого типа по серии I.020-I/83 вып. I-I; типоразмеров - 2, монолитные под кирпичные стены	Наружная	- стеновые панели и участки кирпичных вставок с облицовкой керамической неглазурованной плиткой
Колонны	- сборные железобетонные по серии I.020-I/83, типоразмеров - 2I	Внутренняя	- окраска известковая, силикатная, эмалями ЛХВ, облицовка керамической плиткой
Балки	- сборные железобетонные ригели по серии I.020-I/83, вып. 3, типоразмеров - 8	C3GA ИНЖЕНЕРНОЕ ОБОРУДОВАНИЕ	
Перекрытия	- многослойные сборные железобетонные плиты по серии I.04I.I-2 выпуск I.5.6, типоразмеров - 8	Водопровод	- объединенный; хозяйственно-питьевой, производственный и противопожарный, напор на вводе 18 м; - система обратного водоснабжения
Стены	- легкобетонные сборные панели по серии I.030.I-I вып. I-I; типоразмеров - 3I и кирпичные	Канализация	- производственная на очистные сооружения учебно-производственной базы; бытовая - в городские сети; ливневая - во внешние сети
Перегородки	- из гипсолитовых панелей по серии I.23I-5, вып. 0, I, 2 и кирпичные	Отопление	- водяное, с параметрами 150-70°C
Двери	- по ГОСТ 24698-8I; типоразмеров - 2, по ГОСТ 6629-74 ^а ; типоразмеров - 5, по серии 2.435-6, вып. 5; типоразмеров - I	Вентиляция	- приточно-вытяжная с механическим побуждением и частично-естественная
Покрытия	- сборные железобетонные многослойные плиты по серии I.04I.I-2, вып. I.5.6; типоразмеров - 8	Горячее водоснабжение	- централизованное от внешних сетей
Кровля	- рулонная, четырехслойная	Электроснабжение	- от электросети 380 В
Лестницы	- сборные железобетонные марши с площадками по серии I.050.I-2 вып. I, 2; типоразмеров - 2	Устройства связи	- городская автоматическая телефонная связь, радиотрансляция, электрочасофикация
Полы	- бетонные; цементно-песчаные; керамическая плитка; линолеум		
Окна	- деревянные по ГОСТ II2I4-86, типоразмеров - 2		
Ворота	- распашные по серии I.435.9-I7, вып. 0, 2, 4; типоразмеров - I		
Наибольшая масса монтажного элемента	Ригель - 5,9 т		
J30B СКОРОСТНОЙ НАПОР ВЕТРА	- <u>0,23 кПа</u> 0,23 кгс/м ²	J3NB ВЕС СНЕГОВОГО ПОКРОВА	- <u>1,0 кПа</u> 100 кгс/м ²
R2CO СТЕПЕНЬ ОГНЕСТОЙКОСТИ	- вторая		
N1BD РАСЧЕТНАЯ ТЕМПЕРАТУРА НАРУЖНОГО ВОЗДУХА	- минус -20°C; -30°C (основное решение); -40°C	G2EE ИНЖЕНЕРНО-ГЕОЛОГИЧЕСКИЕ УСЛОВИЯ	- обычные
G2DD КЛИМАТИЧЕСКИЕ РАЙОНЫ СССР	- I, II, III		

УЧЕБНО-ПРОИЗВОДСТВЕННАЯ БАЗА ВДОАМ НА 100 УЧАЩИХСЯ				ТИПОВОЙ ПРОЕКТ		Лист 3	
УЧЕБНО-ПРОИЗВОДСТВЕННЫЙ КОРПУС				416-9-37.87		Страница 6	
	Наименование	Всего	Удельный показатель	Наименование	Всего	Удельный показатель	
V11A	СТОИМОСТЬ			V4KA	ЭКСПЛУАТАЦИОННЫЕ ПОКАЗАТЕЛИ		
V11B	Общая сметная стоимость	тыс. руб. 250,01	-	V4KH	Расход воды	м3/ч	
V11L	в том числе: строительно-монтажных работ	то же			м3/сут		
V11O	оборудования	211,68	-		холодной	то же	4,82
V11R	Стоимость строительно-монтажных работ I м2 общей площади здания	руб. -	106,11		горячей	"-	10,33
V11V	Стоимость строительно-монтажных работ I м3 строительного объема	"-	27,50	V4KI	Канализационные стоки	"-	0,5
V11W	Стоимость общая на расчетный показатель	"-	2500,1	V4KN	Тепла	ккал/ч кВт	1,4
V11X	ТРУДОЕМКОСТЬ						467770
V11Y	Построечные трудовые затраты	чел. дн. 3506	-				544,05
V11Z	То же, на I м3 строительного объема	то же	0,46		в том числе:		
V12A	То же, на расчетный показатель	"-	35,06		на отопление	то же	206420
V12B	РАСХОДЫ				на вентиляцию	"-	240,1
V12C	Расход строительных материалов				на горячее водоснабжение	"-	201350
V12D	Цемент, приведенный к М400	т 296,03 (92,88)	-		на отопление I м2 общей площади	"-	234,17
V12E	То же, на I м2 общей площади	"-	0,15				60000
V12F	Сталь	"- 99,63 (6,75)	-	V4KK	Потребная электрическая мощность	кВт	69,78
V12G	Сталь, приведенная к классам А-I и Ст3	"- 131,74	-				103,47
V12H	То же, на расчетный показатель	"-	1,32		ТЕХНИЧЕСКИЕ ХАРАКТЕРИСТИКИ		
V12I	То же, на I м2 общей площади	"-	0,07	G3NB	Объем строительный	м3	7700
V12J	Бетон и железобетон	м3 921,38	-	V1NP	Объем строительный на расчетный показатель	"-	77
V12K	в том числе:						
V12L	монолитный	"- 173,8	-	G3OC	Площадь застройки	м2	3370
V12M	сборный	"- 747,58	-	G3OB	Общая площадь	"-	1995
V12N	То же, на I м2 общей площади	"-	0,49	V1OK	Общая площадь на расчетный показатель	"-	19,95
V12O	Лесоматериалы	"- 102,87 (9,8)	-				
V12P	Лесоматериалы, приведенные к круглому лесу	"- 160,50	-				
V12Q	Кирпич	тыс. шт. 32,13	-				
В скобках указывается потребность строительных материалов без учета расходов на изготовление сборных изделий, конструкций							
ДОПОЛНИТЕЛЬНЫЕ ДАННЫЕ							
За расчетный показатель принят I учащийся. Всего расчетных показателей - 100							
Сметная документация разработана в ценах и нормах 1984 года							
V7EA	СОСТАВ ПРОЕКТНОЙ ДОКУМЕНТАЦИИ						
	Альбом I - Пояснительная записка. Технология производства. Архитектурные решения. Конструкции железобетонные. Силовое электрооборудование. Электрическое освещение. Автоматизация. Связь и сигнализация. Автоматическая пожарная сигнализация						
	Альбом II - Стопление и вентиляция. Водоснабжение и канализация						
	Альбом III - Строительные изделия						
	Альбом IV - Задания заводу-изготовителю						
	Альбом V - Спецификация оборудования						
	Альбом VI - Ведомости потребности в материалах						
	Альбом VII - С м е т ы						
	Альбом VIII - Показатели результатов применения научно-технических достижений в строительных решениях проекта						
Объем проектных материалов, приведенных к формату А4-1180							
V7BA	АВТОР ПРОЕКТА	Гипроавтотранс, 109089, Москва, наб. Мориса Тореза, 34					
V7BA	УТВЕРЖДЕНИЕ	Утвержден и введен в действие Госстроем РСФСР, постановление от 28.08.87 № 190. Срок действия 1992 г.					
V7BA	ПОСТАВЩИК	Гипроавтотранс, 109089, Москва, наб. Мориса Тореза, 34					
Инв. № Катал.л: № 059312							