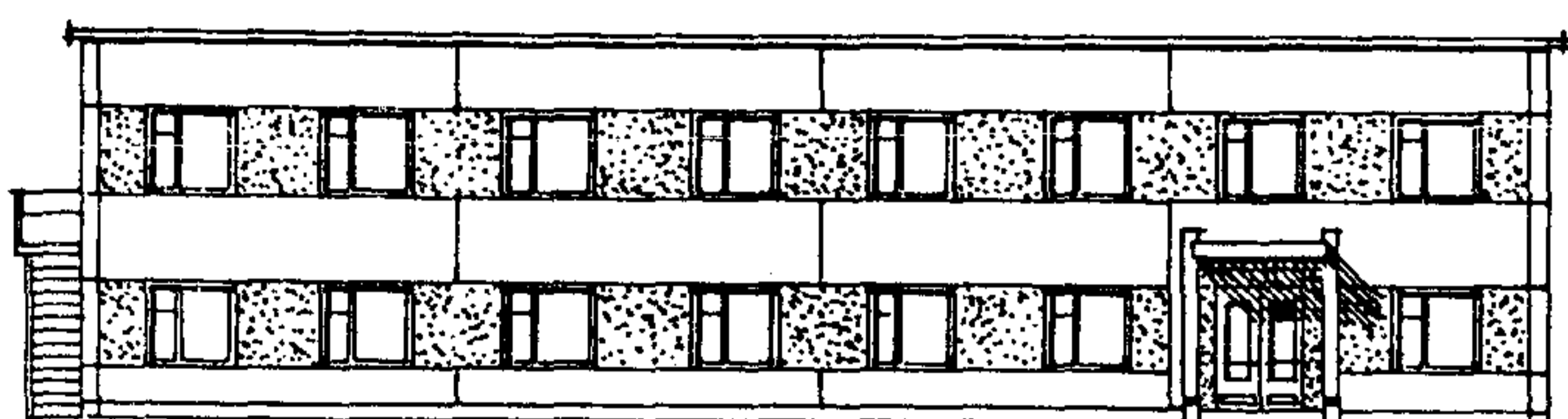
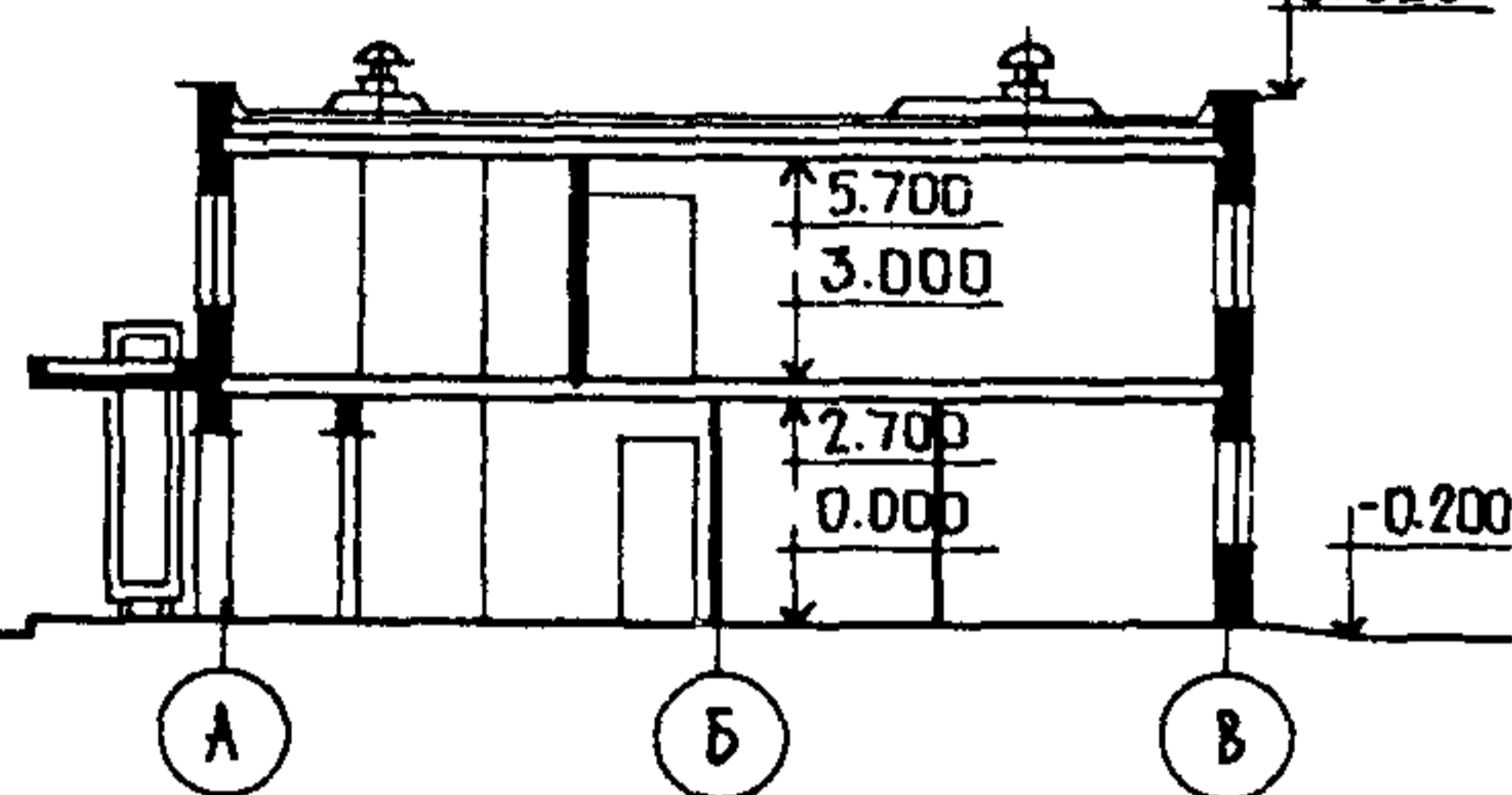


<b>СССР</b>	СТРОИТЕЛЬНЫЙ КАТАЛОГ ЧАСТЬ 2 ТИПОВЫЕ ПРОЕКТЫ ПРЕДПРИЯТИЙ, ЗДАНИЙ И СООРУЖЕНИЙ	ТИПОВОЙ ПРОЕКТ 416-I-I73.86
<b>ЦИТП</b>	КОНТОРА ЛЕСХОЗА  В КРУПНОПАНЕЛЬНЫХ БЕСКАРКАСНЫХ КОНСТРУКЦИЯХ	УДК 725.23
АВГУСТ <b>1988</b>		На 2-х листах На 3-х страницах Страница I

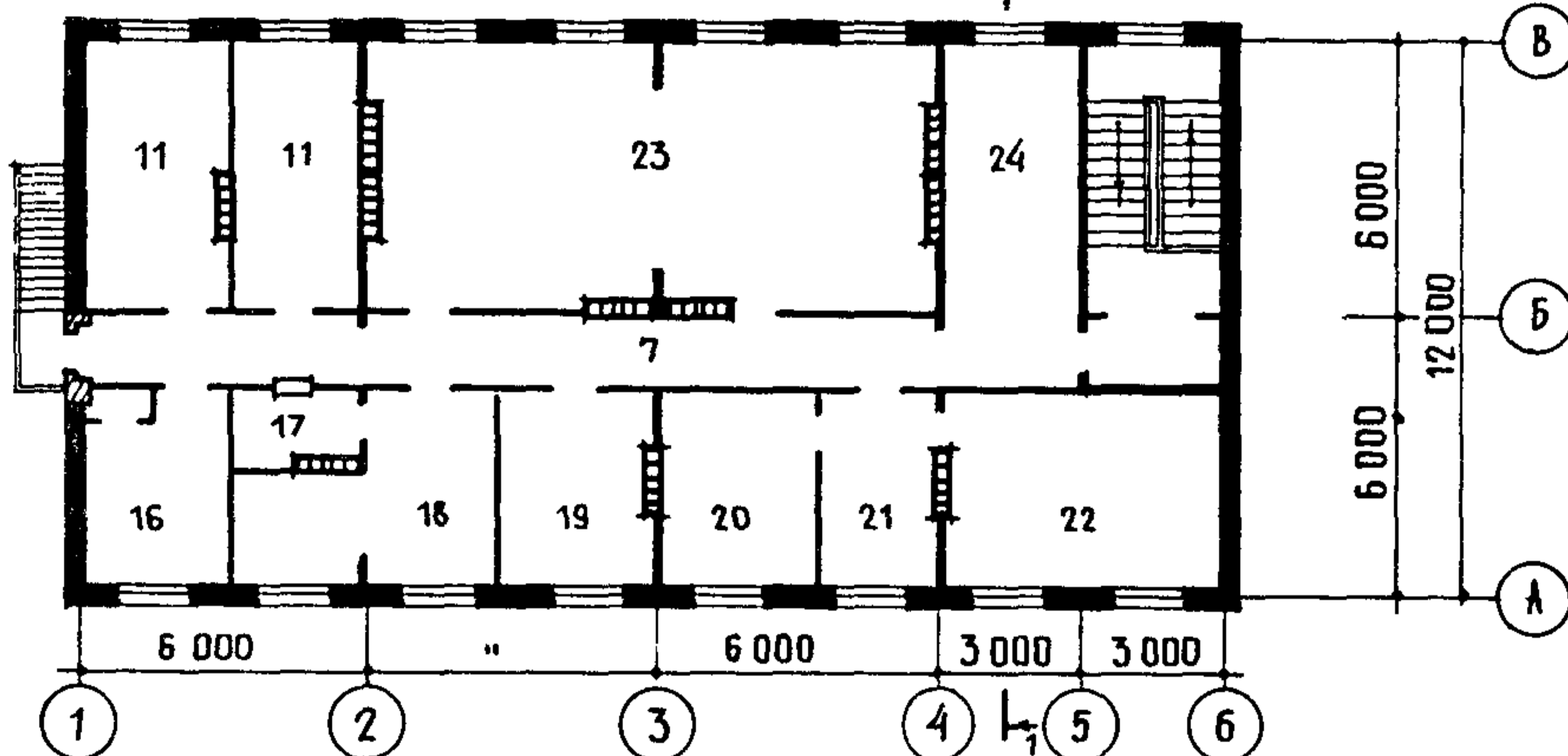
ФАСАД I-6



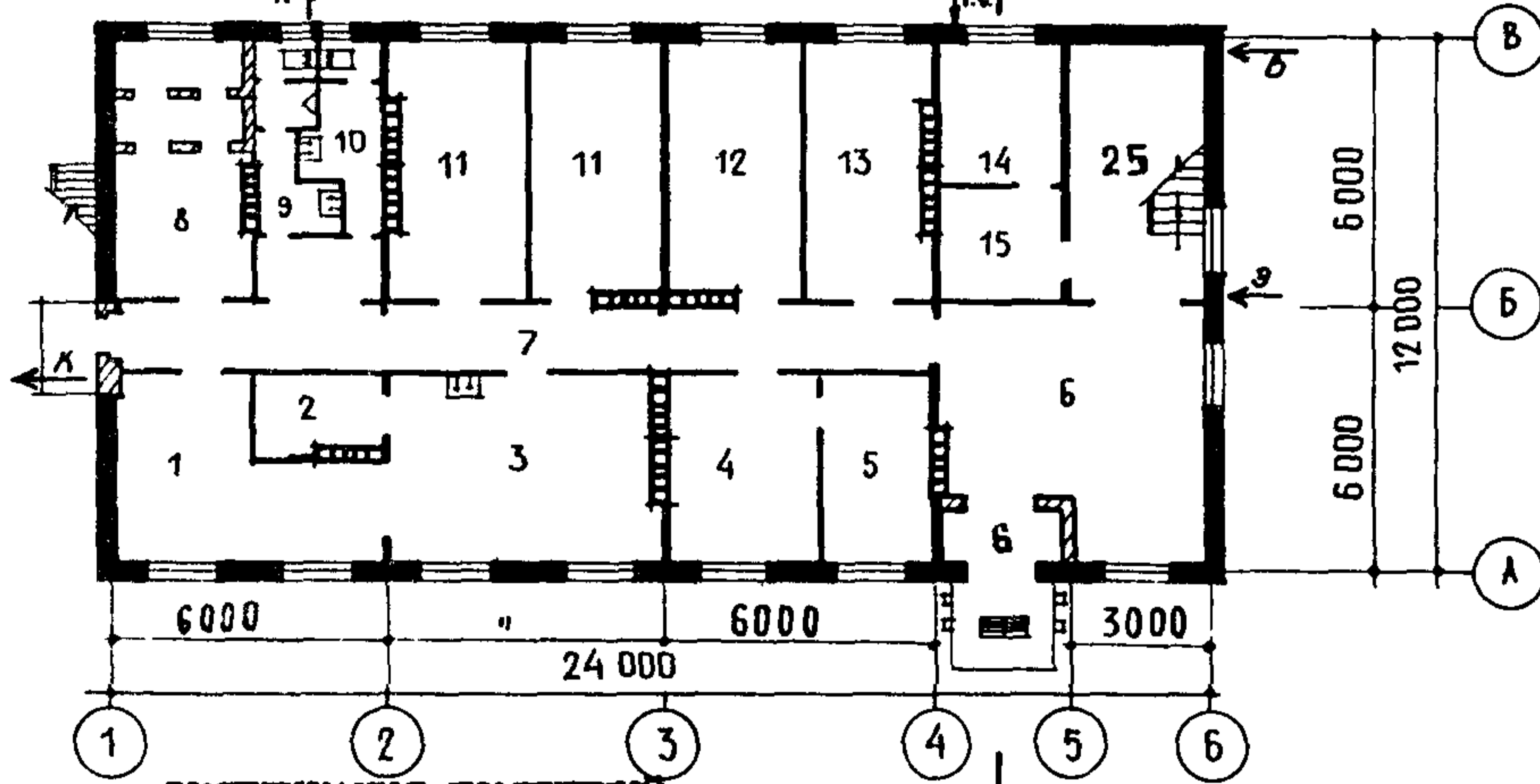
РАЗРЕЗ I-I



ПЛАН НА ОТМ. 3.000



ПЛАН НА ОТМ. 0.000



ЭКСПЛИКАЦИЯ ПОМЕЩЕНИЙ

ПРОДОЛЖЕНИЕ

Но-мер	Наименование	Площадь, м <sup>2</sup>	Но-мер	Наименование	Площадь, м <sup>2</sup>
I	Подсобное помещение	13,1	I4	Тепловой пункт	9,1
2	Мойка	4,8	I5	МОП	7,1
3	Буфет на 12 мест	46,6	I6	Комната общественных организаций	13,1
4	Отдел кадров	14,3	I7	Касса	3,5
5	Начальник отдела кадров	11,0	I8	Бухгалтерия	19,8
6	Вестибюль, тамбур	33,9	I9	Кабинет главного инженера	13,1
7	Коридоры	58,0	20	Кабинет главного лесничего	14,3
8	Венткамера	15,8	21	Приемная	11,0
9.10	Уборные	17,7	22	Кабинет директора	25,5
II	Рабочие комнаты	70,4	23	Зал совещаний на 70 человек	69,4
I2	Кабинет по технике безопасности	17,6	24	Холл (кулуары)	16,6
I3	Помещение связи	16,6	25	Лестница	15,8

КОНТОРА ЛЕСХОЗА В КРУПНОПАНЕЛЬНЫХ БЕСКАРКАСНЫХ КОНСТРУКЦИЯХ		ТИПОВОЙ ПРОЕКТ 416-I-I73.86	Лист I Страница 2
<b>D2BA</b> СТРОИТЕЛЬНЫЕ КОНСТРУКЦИИ И ИЗДЕЛИЯ <p>Фундаменты - сборные бетонные по ГОСТ 13579-78. Типоразмеров-6.</p> <p>Плиты перекрытия - сборные железобетонные по шифру I82-82, вып. 4-I, типоразмеров - I2</p> <p>Плиты покрытия - сборные железобетонные по шифру I82-82, вып. 4-I, типоразмеров - 7</p> <p>Стены - панели из керамзитобетона по шифру I82-82, <math>\rho = 1100 \text{ кг/м}^3</math></p> <p>Перегородки - кирпичные и сборные гипсобетонные по серии I.23I.9-8, вып. I, типоразмеров - I3</p> <p>Кровля - рулонная плоская 4-х слойная. Утеплитель - ячеистый бетон <math>\rho = 400 \text{ кг/м}^3</math></p> <p>Лестницы - сборные железобетонные марши по шифру I82-82, вып. 5-I; типоразмеров - 2</p> <p>Полы - цементно-песчаные, мозаичные, керамическая плитка, линолеум, паркет.</p> <p>Окна и балконные двери - деревянные по серии I.I36.5-I6, часть I, типоразмеров - 3</p> <p>Двери - деревянные наружные по серии I.I36.5-I9, типоразмеров - 2; по серии I.236-6, вып. I; типоразмеров - I; по серии I.I36-I0, типоразмеров - 2</p> <p>Наибольшая масса монтажного элемента (лестничный марш) - 4,19 т</p>	<b>H5UA</b> ОТДЕЛКА НАРУЖНАЯ <p>Стеновые панели окрашиваются цементно-перхлорвиниловыми красками ЦПХВ ТУ 400-I-266-76</p> <p>Кирпичная вставка и стеновые панели между окнами - отделка декоративным бетоном. Дверные откосы-вставки штукатурятся известково-цементным раствором с последующей покраской</p> <p>Все столярные изделия окрашиваются масляной краской за 2 раза</p>	<b>С3GA</b> ИНЖЕНЕРНОЕ ОБОРУДОВАНИЕ <p>Водопровод - от наружных сетей хозяйственно-питьевой. Напор на вводе - I2,0 м</p> <p>Канализация - бытовая в наружную сеть.</p> <p>Отопление - централизованное. Теплоноситель - вода с параметрами I30-70°C от внешних сетей</p> <p>Горячее водоснабжение - централизованное от внешних сетей</p> <p>Вентиляция - приточно-вытяжная с механическим побуждением и естественная</p> <p>Электроснабжение - от местной электросети напряжением 380/220 В</p> <p>Слаботочные устройства - телефонная связь, радиотрансляционная сеть, телевидение от местных сетей</p>	<b>ВНУТРЕННЯЯ</b> <p>Затирка швов, побелка клеевой краской, известковая побелка, гипсовая штукатурка, окраска клеевой краской, масляная покраска, глазурированная плитка</p>
<b>J3OB</b> НОРМАТИВНОЕ ЗНАЧЕНИЕ ВЕТРОВОГО ДАВЛЕНИЯ - $\frac{0,23 \text{ кПа}}{23 \text{ кгс/м}^2}$	<b>J3NB</b> НОРМАТИВНОЕ ЗНАЧЕНИЕ ВЕСА СНЕГОВОГО ПОКРОВА - $\frac{1,0 \text{ кПа}}{100 \text{ кгс/м}^2}$		
<b>R2CO</b> СТЕПЕНЬ ОГНЕСТОЙКОСТИ - вторая	<b>G2EE</b> ИНЖЕНЕРНО-ГЕОЛОГИЧЕСКИЕ УСЛОВИЯ - обычные		
<b>N1BD</b> РАСЧЕТНАЯ ТЕМПЕРАТУРА НАРУЖНОГО ВОЗДУХА - минус 30°C			
<b>G2DD</b> КЛИМАТИЧЕСКИЕ РАЙОНЫ СССР - I, II, III			



КОНТОРА ЛЕСХОЗА В КРУПНОПАНЕЛЬНЫХ БЕСКАРКАСНЫХ КОНСТРУКЦИЯХ				ТИПОВОЙ ПРОЕКТ 416-I-173.86		Лист 2 Страница 3	
Наименование		Всего	Удельн. показател	Наименование		Всего	Удельн. показател
V1IA	СТОИМОСТЬ			V4KA	ЭКСПЛУАТАЦИОННЫЕ ПОКАЗАТЕЛИ		
V1IB	Общая сметная стоимость	тыс. руб. 71,47	-	V4KH	Расход		
	В том числе:				воды	м <sup>3</sup> /ч	0,54
V1IL	строительно-монтажных работ	то же 60,72	-		холодной	м <sup>3</sup> /сут	2,85
V1IO	оборудования	" 10,75	-		горячей	то же	0,46
V1IS	Стоимость строительно-монтажных работ 1м2 общей площади здания	руб. -	113,24	V4KI	Канализационные стоки	"	1,31
V1IR	Стоимость строительно-монтажных работ на 1м3 строительного объема	" -	32,64	V4KN	Тепла	ккал/ч Вт	92360 107140
V1IV	Стоимость общая на расчетный показатель	" -	2042		в том числе:		
V1JA	ТРУДОЕМКОСТЬ				на отопление	то же	45870
V1JF	Построечные трудовые затраты	чел.-дн. 856,89	-				53210
V1JR	То же, на 1м3 строительного объема	то же -	0,46		на вентиляцию	"	35490
V1JV	То же, на расчетный показатель	" -	24,5				41170
V1KA	РАСХОДЫ				на горячее водоснабжение	"	11000
V1KB	Расход строительных материалов						12760
	Цемент, приведенный к М400	т (24,2) 108,8	-		Тепла на отопление 1м2 общей площади	"	85,55
	То же, на 1м2 общей площади	" -	0,20				99,24
	То же, на расчетный показатель	" - (0,69)	3,12	V4KK	Потребная электрическая мощность	кВт	28,3
	Сталь	8,61	-		ТЕХНИЧЕСКИЕ ХАРАКТЕРИСТИКИ		
	Сталь, приведенная к классам А-I и Ст. 3	" 11,32	-	G3NB	Объем строительный	м <sup>3</sup>	1860,4
	То же, на 1м2 общей площади	" -	0,02	V1NP	Объем строительный на расчетный показатель	"	- 53,2
	То же, на расчетный показатель	" -	0,32	G3OC	Площадь застройки	м <sup>2</sup>	307,5
	Бетон и железобетон	м3 309,63	-	G3OB	Общая площадь	"	536,2
	в том числе:			V1OK	Общая площадь на расчетный показатель	"	- 15,3
	сборный	" 309,63	-		В скобках указывается потребность в строительных материалах без учета расходов на изготовление сборных изделий, конструкций.		
	То же, на 1м2 общей площади	" -	0,58				
	То же, на расчетный показатель	" -	8,85				
	Лесоматериалы	" 16,7	-				
	Лесоматериалы, приведенные к круглому лесу	" 27,3	-				
	Кирпич	тыс.шт 3,8	-				
	То же, на 1м2 общей площади	" -	0,01				
ДОПОЛНИТЕЛЬНЫЕ ДАННЫЕ							
Настоящий проект разработан взамен типового проекта 416-I-133. За расчетный показатель конторы принят I служащий. (Всего 35 расчетных единиц). Сметная документация составлена в нормах и ценах 1984 г.							
V7EA	СОСТАВ ПРОЕКТНОЙ ДОКУМЕНТАЦИИ						
	Альбом I - Общая пояснительная записка. Архитектурные решения. Конструкции железобетонные. Внутренние водопровод и канализация. Отопление и вентиляция. Электрооборудование. Связь и сигнализация. Автоматизация отопления и вентиляции						
	Альбом II - Чертежи строительных изделий						
	Альбом III - Спецификация оборудования						
	Альбом IV - Ведомости потребности в материалах						
	Альбом V - Сметы						
V7BA	АВТОР ПРОЕКТА институт "Союзгипролесхоз", 113812, г. Москва, ГСП-230, ул. Лысиновская, 44						
V7BA	УТВЕРЖДЕНИЕ Утвержден Гослесхозом СССР, протокол от 27.02.86г. № II						
	Введен в действие институтом "Союзгипролесхоз", приказ от 6.04.88г. № 45						
	Срок действия типового проекта - 1992 г.						
V7KA	ПОСТАВЩИК 220600, г. Минск, ул. Карла-Маркса, 32						
	Минский филиал ЦИТИ						
				Инв. № 22036		Катал. л. № 057533	