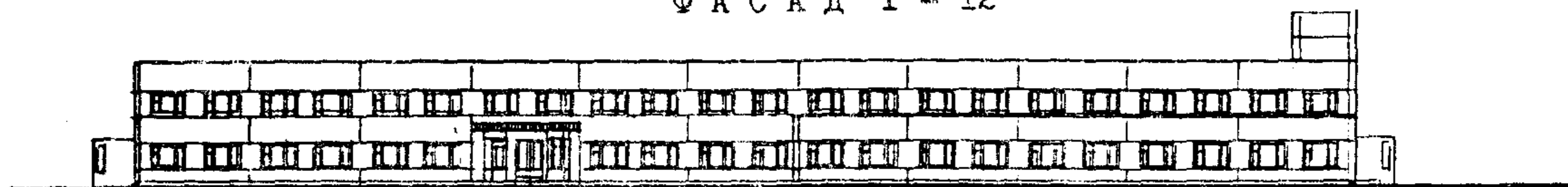
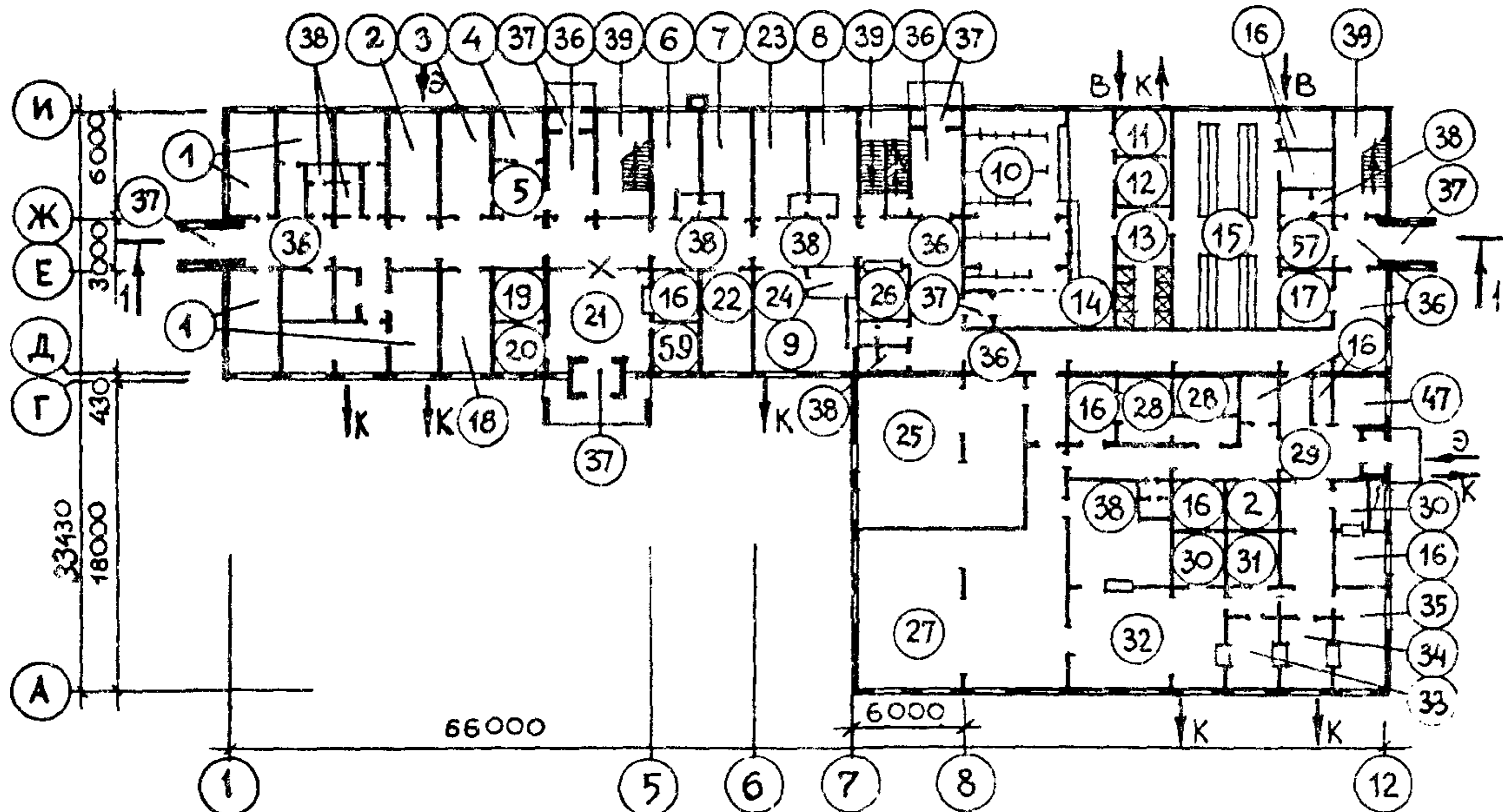


<p>СССР</p>	<p>СТРОИТЕЛЬНЫЙ КАТАЛОГ ЧАСТЬ 2 ТИПОВЫЕ ПРОЕКТЫ ПРЕДПРИЯТИЙ, ЗДАНИЙ И СООРУЖЕНИЙ</p>	<p>ТИПОВОЙ ПРОЕКТ 416-I-188.87</p>
<p>ЦИТП</p>	<p>АДМИНИСТРАТИВНО-БЫТОВОЙ КОРПУС МЯСОКОМБИНАТА МОЩНОСТЬЮ 30 ТОНН МЯСА В СМЕНУ</p>	<p>УДК 725.1</p>
<p>МАЙ 1988</p>		<p>На 2 листах На 4 страницах Страница I</p>

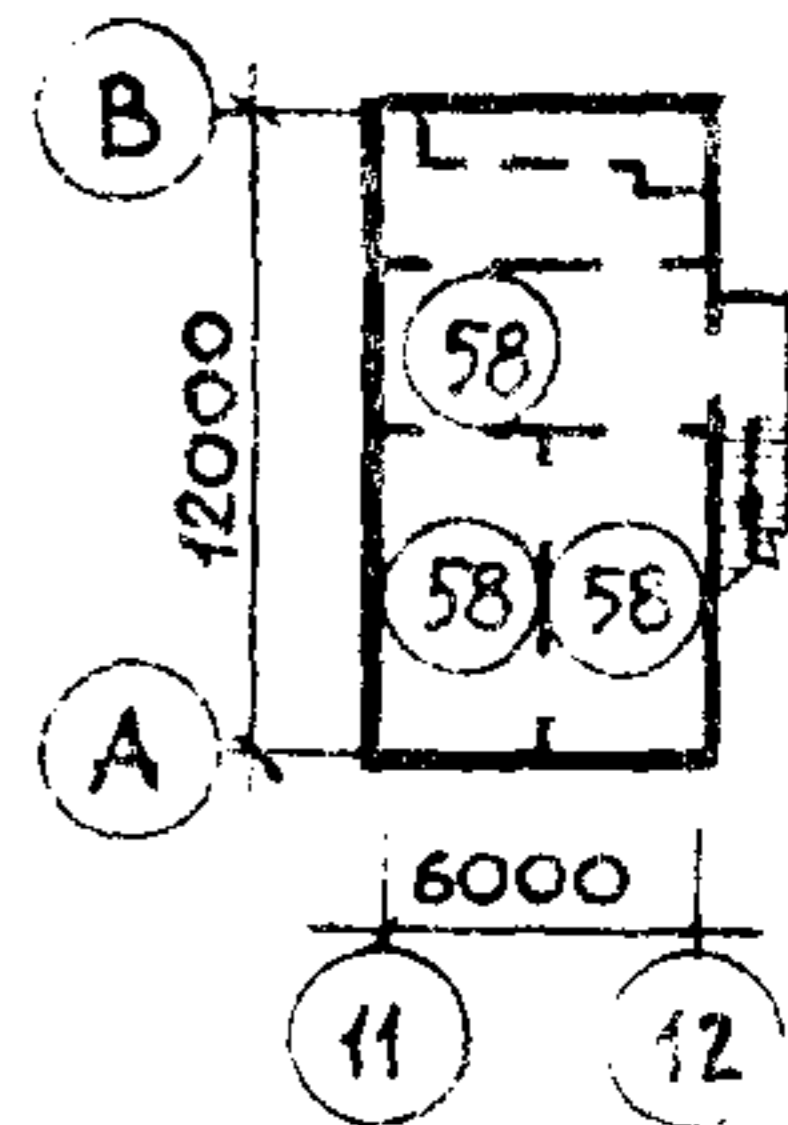
Ф А С А Д I - I2



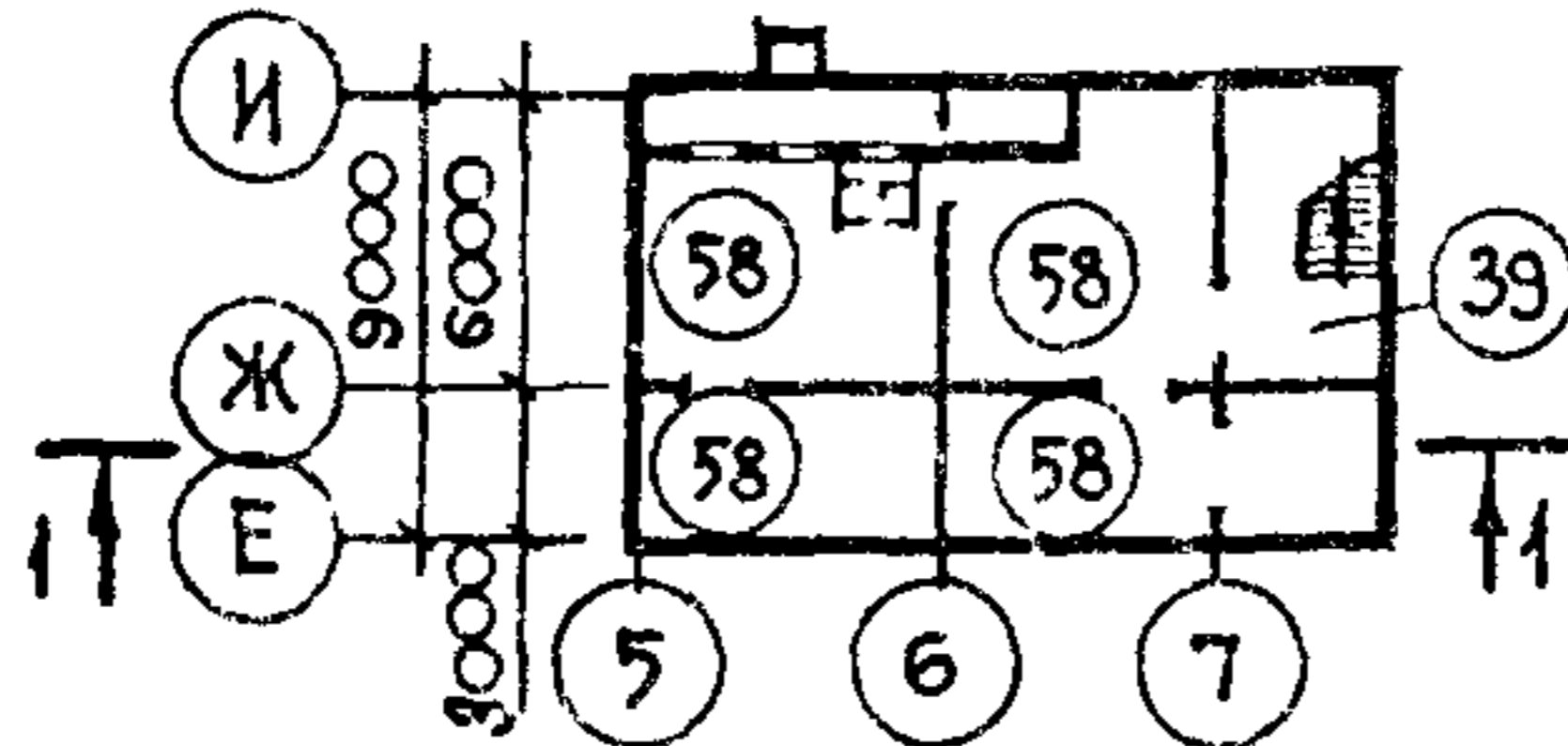
ПЛАН НА ОТМ. - 1,000



ПЛАН НА ОТМ. -4,300

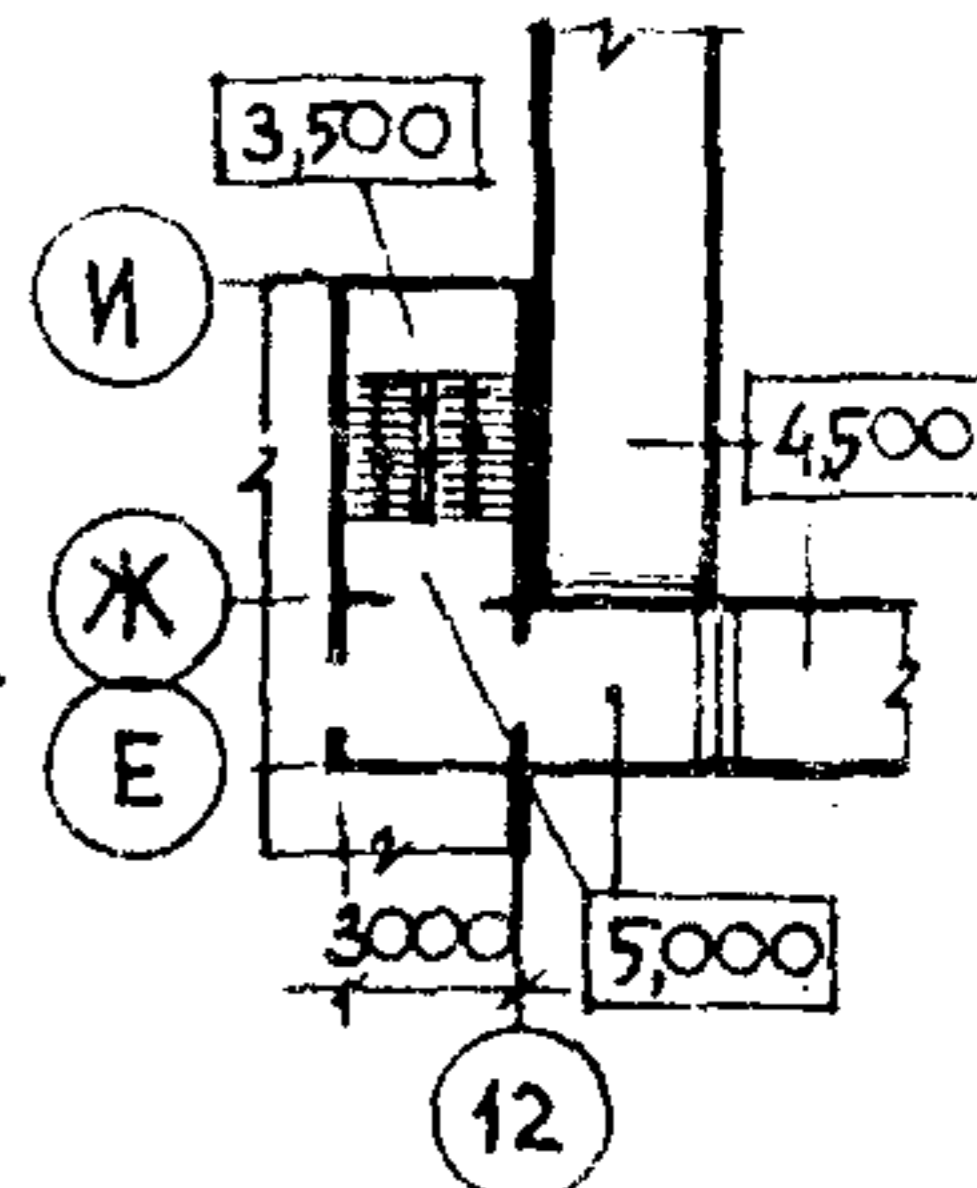
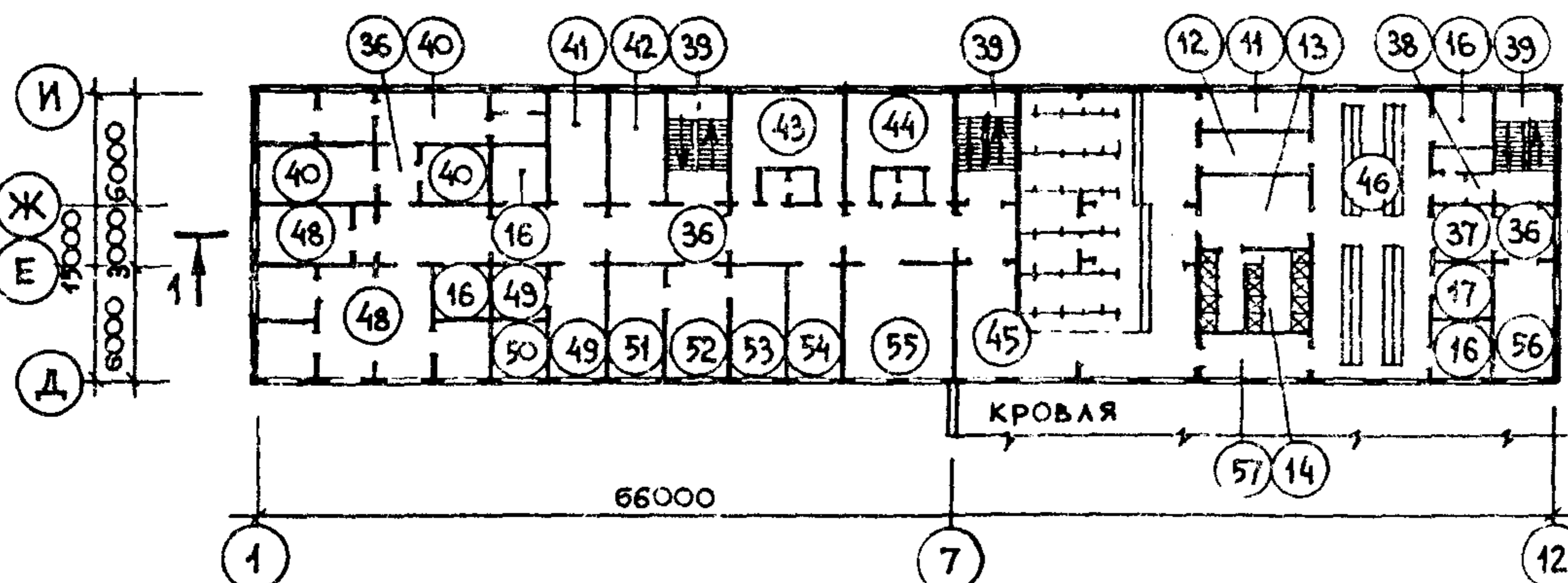


ПЛАН НА ОТМ. -4,000



ПЛАН НА ОТМ. 2,000

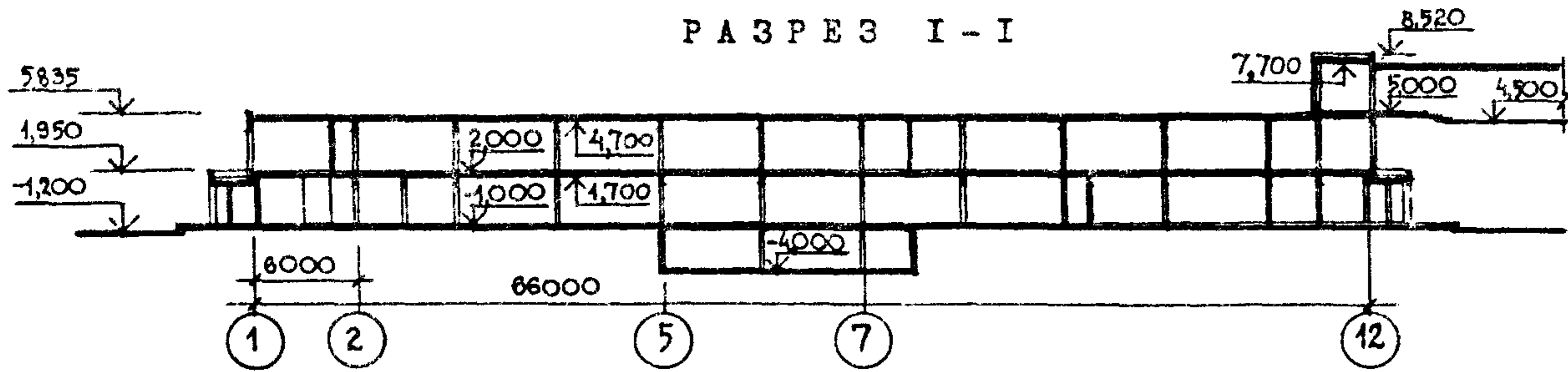
ПЛАН НА ОТМ. 5,000



АДМИНИСТРАТИВНО-БЫТОВОЙ КОРПУС
МЯСОКОМБИНАТА МОЩНОСТЬЮ 30 ТОНН МЯСА В СМЕНУ

ТИПОВОЙ ПРОЕКТ
416-I-188.87

Лист I
Страница 2



ЭКСПЛИКАЦИЯ ПОМЕЩЕНИЙ

Номер	Наименование	Площадь, м ²	Номер	Наименование	Площадь, м ²
I	Здравпункт	122,5	33	Холодный цех	11,6
2	Электрощитовая	24,0	34	Мясо-рыбный цех	11,6
3	АТС	16,2	35	Овощной цех	16,2
4	Аппаратная	8,0	36	Коридор	346,3
5	Дикторская	7,9	37	Тамбур	43,6
6	АХО	14,0	38	Санузел	44,1
7	Отдел снабжения и сбыта	14,0	39	Лестничная клетка	97,2
8	Планово-производственный отдел	14,0	40	Микробиологическое отделение	66,4
9	Зам. директора по сбыту	16,2	41	Главный ветеринарный врач и ОПЖ	16,2
10	Мужской гардероб уличной и домашней одежды на 141 чел.	103,0	42	Партком	16,3
11	Маникюрная	22,2	43	Кабинет техники безопасности	30,0
12	Умывальная	21,7	44	Кабинет политического просвещения	30,0
13	Преддушевая	29,9	45	Женский гардероб уличной и домашней одежды на 211 чел.	142,0
14	Душевая	38,3	46	Женский гардероб рабочей одежды на 211 чел.	85,8
15	Мужской гардероб рабочей одежды на 141 чел.	70,6	47	Директор столовой, контора	8,1
16	Кладовая	99,98	48	Химическое отделение	68,3
17	Сушилка	18,0	49	Органолептическое отделение	24,2
18	Техническая подготовка производства	16,2	50	Зав. лабораторией	8,0
19	Комната досмотра	7,9	51	Кабинет главного инженера	16,3
20	Комната охраны	8,0	52	Секретариат	16,3
21	Вестибюль	30,0	53	Кабинет директора	16,2
22	Отдел кадров	8,0	54	Кабинет главного механика	16,2
23	Бухгалтерия, отдел труда и зарплаты	36,0	55	Профком	16,3
24	Касса	6,0	56	ВЛКСМ	16,0
25	Зал собраний на 100 мест	86,5	57	Сухой проход	12,0
26	Гардероб	8,0	58	Венткамера	200,2
27	Зал столовой на 55 пос. мест	109,5	59	Бюро пропусков	8,0
28	Холодильная камера +2°C	17,8			
29	Загрузочная	12,8			
30	Кладовая и моечная тары	14,8			
31	Хлеборезка	7,8			
32	Горячий цех	50,0			

АДМИНИСТРАТИВНО-БЫТОВОЙ КОРПУС
МЯСКОМБИНАТА МОЩНОСТЬЮ 30 ТОНН МЯСА В СМЕНУ

ТИПОВОЙ ПРОЕКТ
416-I-188.87

Лист 2
Страница 3

D2BA СТРОИТЕЛЬНЫЕ КОНСТРУКЦИИ И ИЗДЕЛИЯ

Фундаменты под стены - фундаментные плиты по ГОСТ 13 580-80, типоразмеров - 4; бетонные блоки по ГОСТ 13579-78, типоразмеров - 7

Покрытие - панели по серии 182-82.41, типоразмеров - 12

Стены - панели по серии 182-82.1-4, типоразмеров - 15; по серии 182-82.1-1, типоразмеров - 10

Перегородки - панели по серии 182-82.3-1, типоразмеров - 17

Кровли - четырехслойный рулонный ковер с утеплителем (минераловатные плиты $\rho = 200$ кг/м³)

Полы - из керамической плитки и мозаичные, линолеумные, бетонные, цементные

Окна - деревянные по ГОСТ 11214-78, типоразмеров - 3

Двери - деревянные по ГОСТ 24698-81, 14624-84, 6629-74, типоразмеров - 9

Наибольшая масса монтажного элемента (балки покрытия) - 2,6 т

H50A ОТДЕЛКА

НАРУЖНАЯ

Стеновые панели, облицовываются керамической плиткой

ВНУТРЕННЯЯ

Окраска клеевая, масляная водоэмульсионная, глазурованная плитка по ГОСТ 6141-82

C3GA ИНЖЕНЕРНОЕ ОБОРУДОВАНИЕ

Водопровод - объединенный: хозяйственно-питьевой, противопожарный от городской части. Напор на вводе - 20 м

Канализация - раздельная: хозяйственно-фекальная, ливневая в городскую сеть

Отопление - водяное с параметрами теплоносителя 95⁰-70⁰С

Вентиляция - приточно-вытяжная с механическим побуждением

Горячее водоснабжение - централизованное от внешних сетей

Электроснабжение - от низковольтных сетей 380/220В

Электроосвещение - лампами накаливания и люминесцентное

Связь и сигнализация - телефонная связь, электрочасофикация, пожарная сигнализация, радиофикация

УЗОВ СКОРОСТНОЙ НАПОР ВЕТРА - $\frac{0,23 \text{ кПа}}{23 \text{ кгс/м}^2}$

R2CO СТЕПЕНЬ ОГНЕСТОЙКОСТИ - вторая

N1BD РАСЧЕТНАЯ ТЕМПЕРАТУРА НАРУЖНОГО ВОЗДУХА - минус 30⁰С

УЗНВ ВЕС СНЕГОВОГО ПОКРОВА - $\frac{1,0 \text{ кПа}}{100 \text{ кгс/м}^2}$

G2DD КЛИМАТИЧЕСКИЙ РАЙОН СССР - III

G2EE ИНЖЕНЕРНО-ГЕОЛОГИЧЕСКИЕ УСЛОВИЯ - обычные

АДМИНИСТРАТИВНО-БЫТОВОЙ КОРПУС
МЯСОКОМБИНАТА МОЩНОСТЬЮ 30 ТОНН МЯСА В СМЕНУ

ТИПОВОЙ ПРОЕКТ
416-I-188.87

Лист 2
Страница 4

Наименование		Всего	Удельные показа- тели	Наименование		Всего	Удельные показа- тели
V1LA	СТОИМОСТЬ			V4KA	ЭКСПЛУАТАЦИОННЫЕ ПОКАЗАТЕЛИ		
V1IB	Общая сметная стоимость	тыс. руб. 380,68	-	V4KH	Расход воды	м3/ч 25,15 м3/сут 69,85	-
V1IL	в том числе: строительно-монтажных работ	" 316,07	-		в том числе: холодной	" 13,80	-
V1IQ	оборудования	" 64,61	-		горячей	" 11,32	-
V1IS	Стоимость строительно-монтажных работ на 1м2 общей площади	руб. -	124,1		Канализационные стоки	м3/ч 5,29 м3/сут 47,83	-
V1IR	Стоимость строительно-монтажных работ на 1м3 строительного объема	" -	351,6	V4KN	Расход тепла	ккал/ч 1230600 кВт 1427	-
V1IV	Стоимость общая на расчетный показатель	" -	149,5		в том числе: на отопление	" 149600	-
V1JA	ТРУДОЕМКОСТЬ				на вентиляцию	" 174 452100	-
V1JF	Построечные трудовые затраты	чел.-дн. 5627	-		на горячее водоснабжение	" 524 628900	-
V1JR	То же на 1м3 строительного объема	" -	0,63		Тепла на 1м2 общей площади	" -	58,71 0,07
V1JV	То же на расчетный показатель	" -	2,21	V4KK	Потребная электрическая мощность	кВт 220	-
V1KA	РАСХОДЫ				Годовая потребность тепла	ГДж 5896 МВт.ч 439,5	-
V1KB	Расход строительных материалов				ТЕХНИЧЕСКИЕ ХАРАКТЕРИСТИКИ		
	Цемент	т 780,9		G3NB	Объем строительный	м3 8990	-
	Цемент, приведенный к М400	т 762,7(268,6)-			в том числе: подземной части	" 724	-
	То же на 1м2 общей площади	" -	0,29	V1NP	Объем строительный на расчетный показатель	" -	3,53
	Сталь	" 102,6	-	G3OC	Площадь застройки	м2 1637	-
	Сталь, приведенная к классам А-I и Ст.3	" 114,7(33,9)-		G3OB	Общая площадь	" 2548	-
	То же на 1м2 общей площади	" -	0,05		в том числе: подземной части	" 207	-
	То же на расчетный показатель	" -	0,05	V1OK	Общая площадь на расчетный показатель	" -	1,0
	Бетон и железобетон	м3 1805,0	-		ДОПОЛНИТЕЛЬНЫЕ ДАННЫЕ		
	в том числе: сборный	" 1731,0	-		Расчетный показатель -- 1м2 общей площади (расчетных единиц -- 2548 м2)		
	монолитный	" 74,0	-		Сметная документация составлена в нормах и ценах 1984 г.		
	То же на 1м2 общей площади	" -	0,7		Расходы строительных материалов, данные в скобках, указывают потребность строительных материалов без учета расхода на изготовление сборных изделий и конструкций.		
	Лесоматериалы	" 109,53	-	Альбом XI	- Автоматизация систем отопления и вентиляции		
	Лесоматериалы, приведенные к круглому лесу	" 192,08(25,72)-		Альбом XII	- Спецификация оборудования		
	Кирпич	тыс.шт. 83,0	-	Альбом XIII	- Ведомость потребности в материалах		
	То же на 1м2 общей площади	" -	0,03	Альбом XIV	- Сметы		
B7EA	СОСТАВ ПРОЕКТНОЙ ДОКУМЕНТАЦИИ						
	Альбом I - Пояснительная записка						
	Альбом II - Технология производства						
	Альбом III - Архитектурные решения						
	Альбом IV - Конструкции железобетонные						
	Альбом V - Строительные изделия						
	Альбом VI - Холодильные установки и системы						
	Альбом VII - Отопление и вентиляция						
	Альбом VIII - Внутренние водопровод и канализация						
	Альбом IX - Силовое электрооборудование и электрическое освещение						
	Альбом X - Связь и сигнализация						
	Объем проектных материалов, приведенных к формату А4 - 1186 форматок.						
B7BA	АВТОР ПРОЕКТА	"Гипромясомолпром", 129041, г.Москва, ул.Б.Перемышльская,16					
B7HA	УТВЕРЖДЕНИЕ	Утвержден Министерством мясной и молочной промышленности СССР, Приказ от 17.07.84г. № 231. Срок действия - 1992 г.					
B7KA	ПОСТАВЩИК	"Гипромясомолпром", 129041, г.Москва, ул.Б.Перемышльская,16					

Катал.л. № 060740