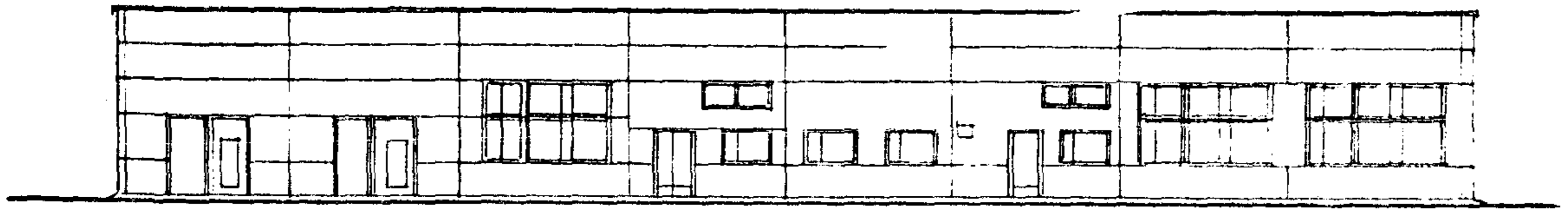
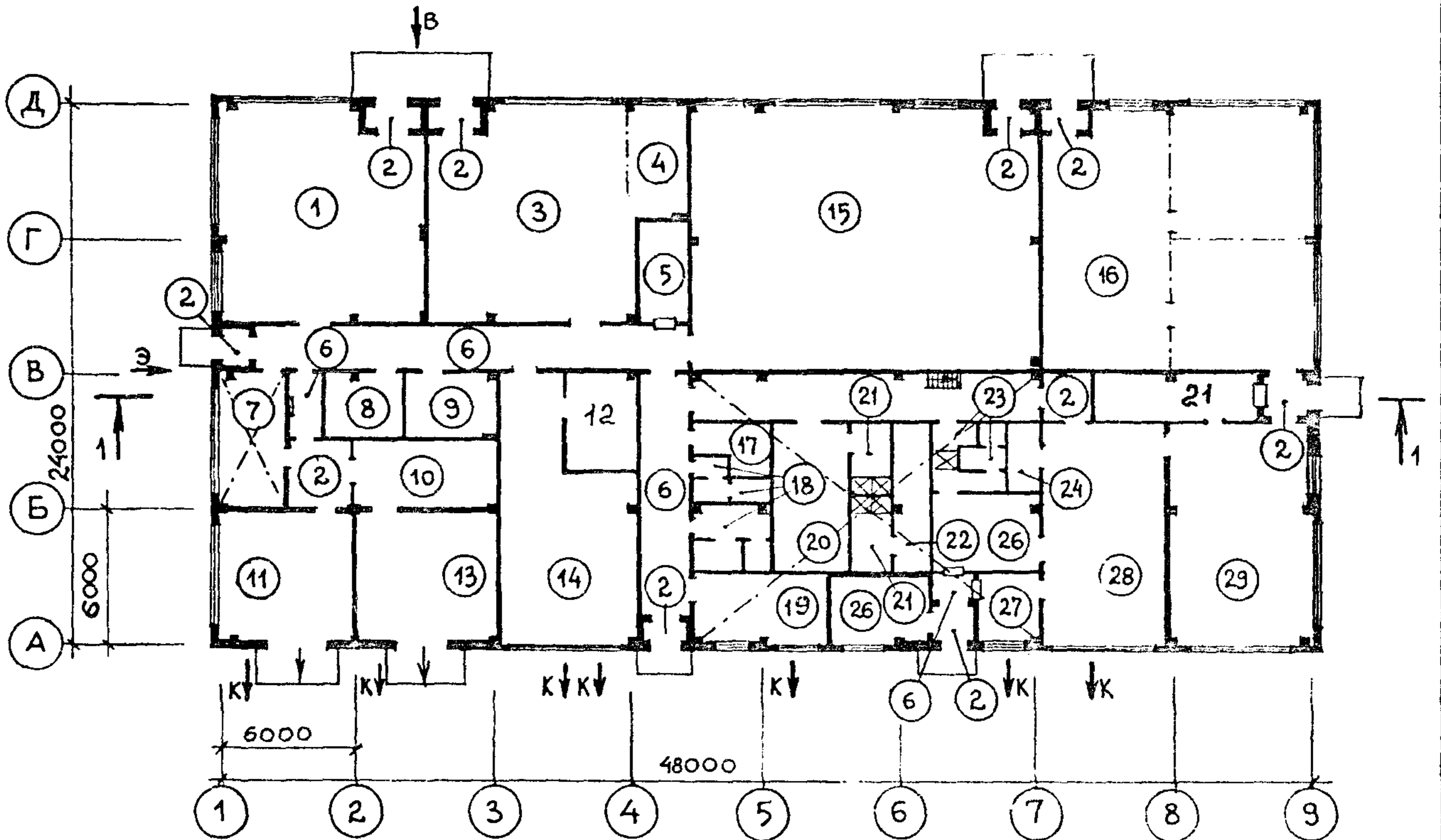


<p>СССР</p>	<p>СТРОИТЕЛЬНЫЙ КАТАЛОГ ЧАСТЬ 2 ТИПОВЫЕ ПРОЕКТЫ ПРЕДПРИЯТИЙ, ЗДАНИЙ И СООРУЖЕНИЙ</p>	<p>ТИПОВОЙ ПРОЕКТ 412-9-8.87</p>
<p>ЦИТП</p>	<p>БЛОК ПОДСОБНЫХ ЦЕХОВ МЯСОКОМБИНАТА МОЩНОСТЬЮ 30 ТОНН МЯСА В СМЕНУ</p>	<p>УДК 664.9</p>
<p>МАЙ 1988</p>		<p>На 3 листах На 5 страницах Страница I</p>

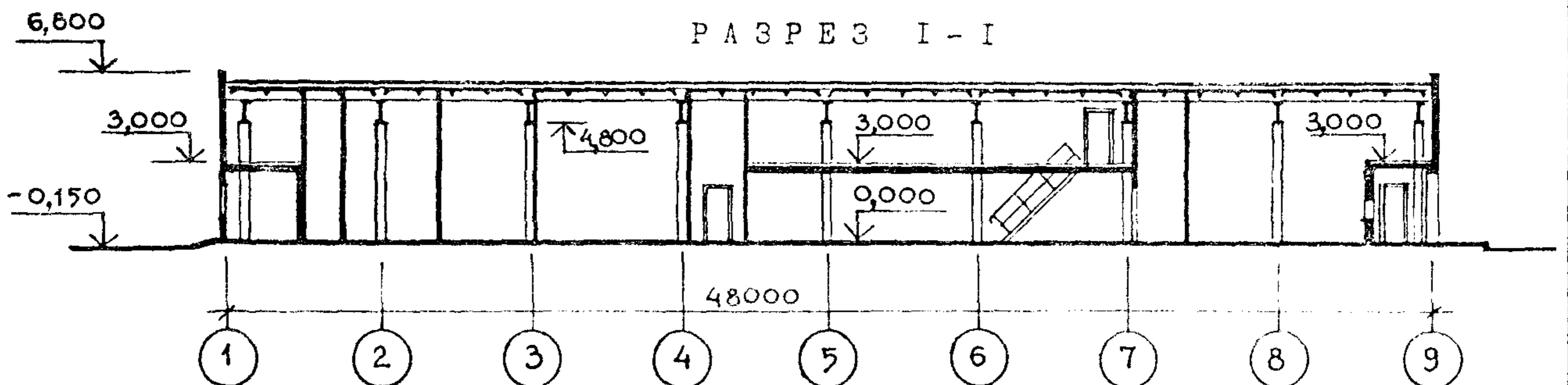
Ф А С А Д I - 9



ПЛАН НА ОТМ. 0,000



Р А З Р Е З I - I



БЛОК ПОДСОБНЫХ ЦЕХОВ
МЯСОКОМБИНАТА МОЩНОСТЬЮ 30 ТОНН МЯСА В СМЕНУ

ТИПОВОЙ ПРОЕКТ
412-9-8.87

Лист I
Страница 2

ЭКСПЛИКАЦИЯ ПОМЕЩЕНИЙ

Номер	Наименование	Площадь м ²	Номер	Наименование	Площадь м ²
I	Столярное отделение	81,4	18	Санузел и комната личной гигиены женщин	15,3
2	Тамбур	31,9	19	Комната отдыха	20,5
3	Кузнечное и трубопроводное отделение	81,9	20	Гардероб мужской	23,0
4	Сварочная	16,1	21	Душевая	11,4
5	Инструментально-раздаточная кладовая	12,4	22	Гардероб женский	13,0
6	Коридор	102,0	23	Санпропускник	6,5
7	Электролитная, щелочная	17,1	24	Кладовая	5,2
8	Электропитовая	11,2	25	Дезинфекционное отделение	11,9
9	Комната мастера	11,2	26	Тепловой пункт	16,4
10	Агрегатная	17,1	27	Прием и разборка грязного белья	8,2
11	Зарядное отделение	34,6	28	Стиральное отделение	62,0
12	Кладовая	13,9	29	Сушильно-гладильное отделение	61,1
13	Ремонтное отделение	34,3	30	Хранение и выдача чистого белья	15,2
14	Мастерская ремонта КИШов и весов	58,1			
15	Станочно-слесарное и электроремонтное отделение	172,1			
16	Материальный склад	134,8			
17	Кладовая уборочного инвентаря	4,8			

ГЗДТ ТЕХНОЛОГИЧЕСКИЙ ПРОЦЕСС

Блок подсобных цехов размещен на территории мясокомбината и предназначен для выполнения текущего и планово-предупредительного ремонта, а также для ремонта и изготовления инвентаря, немассовых запасных частей к технологическому оборудованию мясокомбината.

В блоке подсобных цехов размещены: ремонтно-механическая мастерская, столярное отделение, отделение технического обслуживания электропогрузчиков, прачечная и материальный склад.

В составе ремонтно-механической мастерской имеются: станочнослесарное и электроремонтное отделение, кузнечно-трубопроводное, жестяночное и сварочное отделения, мастерская ремонта контрольно-измерительных приборов, средств автоматизации и весов.

Прачечная запроектирована производительностью 300 кг сухого белья в смену.

ПОТРЕБНОСТЬ В РЕСУРСАХ

Пар	кг/ч	179
Установленная мощность токоприемников	кВт	208
Годовая потребность тепла	ГДЖ	2353
электроэнергии	МВт.ч.	42,3

ГЗДД РЕЖИМ РАБОТЫ И ШТАТЫ

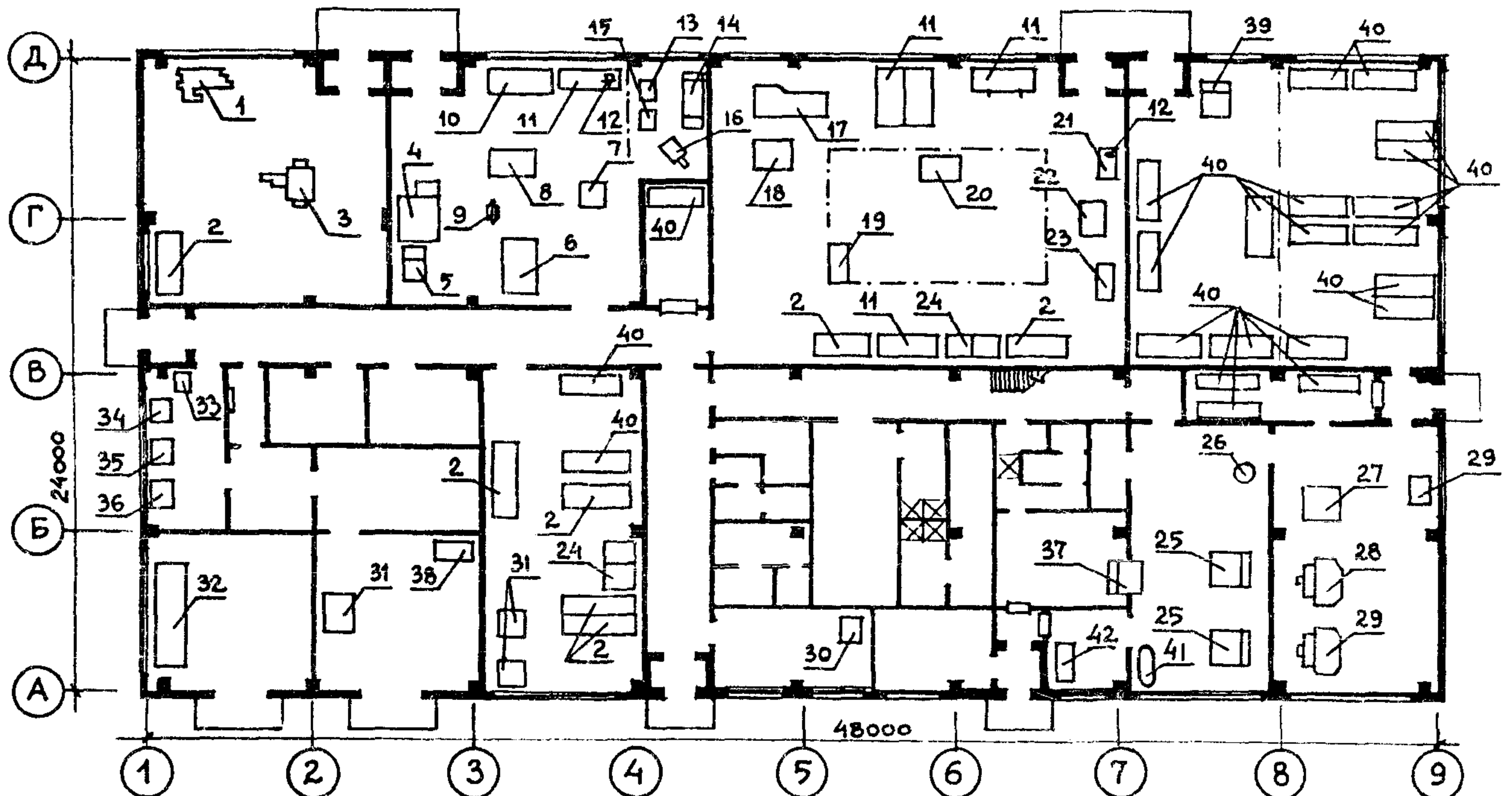
Количество смен	I
Общее число работающих	50
в т.ч. рабочих	43

БЛОК ПОДСОБНЫХ ЦЕХОВ
МЯСОКОМБИНАТА МОЩНОСТЬЮ 30 ТОНН МЯСА В СМЕНУ

ТИПОВОЙ ПРОЕКТ
412-9-8.87

Лист 2
Страница 3

ПЛАН РАЗМЕЩЕНИЯ ТЕХНОЛОГИЧЕСКОГО ОБОРУДОВАНИЯ НА ОТМ. 0,000



ЭКСПЛИКАЦИЯ ОБОРУДОВАНИЯ

Поз.	Наименование и марка	Кол.	Поз.	Наименование и марка	Кол.
1	Верстак столярный	1	21	Стол для установки настольно-сверлильного станка	1
2	Верстак для работы металлический	7	22	Станок вертикально-сверлильный	1
3	Станок комбинированный дерево-обрабатывающий	1	23	Станок точно-шлифовальный	1
4	Горн кузнечный с вытяжным зонтом на I огонь	1	24	Стол для пайки металлический	2
5	Ванна для охлаждения деталей при закалке	1	25	Стиральная машина	2
6	Молот пневматический М 4132А	1	26	Центрифуга	1
7	Пресс-ножницы комбинированные С-229А	1	27	Сушильный барабан	1
8	Верстак для водопроводчика на 2 прижима	1	28	Пресс гладильный	2
9	Наковальня кузнечная двурога стальная	1	29	Швейная машина	1
10	Верстак для жестянщика	1	30	Холодильник ЗИЛ-Москва	1
11	Верстак слесарный на 2-ое тисков	5	31	Верстак слесарный на I тиски	3
12	Настольно-сверлильный станок	2	32	Стеллаж для аккумуляторных батарей бетонный	1
13	Однопостовый сварочный преобразователь ПСО-300-2У2	1	33	Дистиллятор электрический	1
14	Верстак для электросварочных работ металлический	1	34	Ванна для дистиллированной воды	1
15	Однопостовый сварочный трансформатор передвижной ТД-300	1	35	Ванна для приготовления щелочного электролита	1
16	Машина для точечной сварки с водяным охлаждением МГ-604У4	1	36	Ванна для слива электролита	1
17	Токарно-винторезный станок РМЦ-1400	1	37	Редифекционный бучильник "ДБ-50"	1
18	Станок фрезерный универсальный	1	38	Весы РП-600Ц-136	1
19	Разметочная плита	1	39	Компрессор передвижной	1
20	Станок отрезной с ножовочной пилой	1	40	Стеллаж	22
			41	Ванна эмалированная для замочки белья "ПВ-1"	1
			42	Весы "РП-100Ш13"	1

БЛОК ПОДСОБНЫХ ЦЕХОВ
МЯСОКОМБИНАТА МОЩНОСТЬЮ 30 ТОНН МЯСА В СМЕНУ

ТИПОВОЙ ПРОЕКТ
412-9-8.87

Лист 2
Страница 4

Д2ВА СТРОИТЕЛЬНЫЕ КОНСТРУКЦИИ И ИЗДЕЛИЯ

Фундаменты под колонны - сборные железобетонные по серии I.020-I/83, в. I-I, типоразмеров - 2; монолитные железобетонные столбчатые по серии I.412-I/77

Фундаменты под стены - сборные железобетонные фундаментные балки по серии I.415-I, в. I, типоразмеров - 9.

Колонны - железобетонные по серии I.423-3, типоразмеров - 2; I.427.I-I, типоразмеров - 1; I.020-I/83, в. 2-I, типоразмеров - 2.

Балки - сборные железобетонные по серии I.462.I-I/81, типоразмеров - 1.

Покрытие - плиты по ГОСТ 22701.I-77, 22701.2-77, типоразмеров - 3; по серии I.465.I-7/84, типоразмеров - 3.

Стены - панели по серии I.030.I-I, типоразмеров - 10.

Перегородки - кирпичные, сборные железобетонные по серии I.030.9-2, типоразмеров - 10.

Кровля - плоская, рубероид по ГОСТ 10923-82, утеплитель - минераловатные плиты $\gamma = 200$ кг/м³
Полы - из керамической плитки, мозаичные, линолеумные; из керамической кислотоупорной плитки, бетонные.

Окна - деревянные по ГОСТ 12506-81, типоразмеров - 7.

Двери - деревянные по ГОСТ 24698-81, I4624-84, 6629-74, типоразмеров - 7.

Ворота - деревянные по ГОСТ 18853-73, типоразмеров - 1.

Наибольшая масса монтажного элемента (балки покрытия) - 7,0 т

Н5УА ОТДЕЛКА

НАРУЖНАЯ

Стеновые панели облицовываются керамической плиткой.

ВНУТРЕННЯЯ

Окраска силикатная, клеевая, водоземлюсионная, масляная, облицовка глазурованной плиткой

С3ГА ИНЖЕНЕРНОЕ ОБОРУДОВАНИЕ

Водопровод - объединенный: хозяйственно-питьевой, производственный, противопожарный от городской сети. Напор на вводе - 15 м.

Канализация - раздельная: хозяйственно-фекальная, производственная грязная, ливневая в городскую сеть.

Отопление - водяное с параметрами теплоносителя 150°-70°C.

Вентиляция - приточно-вытяжная с механическим побуждением.

Горячее водоснабжение - централизованное от внешних сетей.

Электроснабжение - от низковольтных сетей 380/220В.

Электроосвещение - лампами накаливания и люминесцентные.

Связь и сигнализация - телефонная связь, электрочасофикация, пожарная сигнализация, радиофикация.

Д30В СКОРОСТНОЙ НАПОР ВЕТРА - $\frac{0,23 \text{ кПа}}{23 \text{ кгс/м}^2}$

Д2С0 СТЕПЕНЬ ОГНЕСТОЙКОСТИ - вторая
Н1В0 РАСЧЕТНАЯ ТЕМПЕРАТУРА НАРУЖНОГО ВОЗДУХА - минус 30°C

Д3НВ ВЕС СНЕГОВОГО ПОКРОВА - $\frac{1,0 \text{ кПа}}{100 \text{ кгс/м}^2}$

С2Д0 КЛИМАТИЧЕСКИЙ РАЙОН СССР - III
С2ЕЕ ИНЖЕНЕРНО-ГЕОЛОГИЧЕСКИЕ УСЛОВИЯ - обычные

БЛОК ПОДСОБНЫХ ЦЕХОВ
МЯСОКОМБИНАТА МОЩНОСТЬЮ 30 ТОНН МЯСА В СМЕНУ

ТИПОВОЙ ПРОЕКТ
412-9-8.87

Лист 3
Страница 5

Наименование	Всего	Удельные показатели	Наименование	Всего	Удельные показатели
V17A	СТОИМОСТЬ		V4KA	ЭКСПЛУАТАЦИОННЫЕ ПОКАЗАТЕЛИ	
V17B	Общая сметная стоимость	тыс. руб. 241,7 -	V4KH	Расход воды	м3/ч 4,21 - м3/сут 36,77 -
V17C	в том числе: строительно-монтажных работ	" 175,79 -		в том числе: холодной	"- 2,61 - "- 22,76 -
V17D	оборудования	" 65,91 -		горячей	"- 1,60 - "- 14,01 -
V17E	Стоимость строительно-монтажных работ на 1м2 общей площади здания	руб. - 137,87	V4KN	Расход тепла	ккал/ч 498220 - кВт 578
V17F	Стоимость строительно-монтажных работ на 1м3 строительного объема	" - 23,84		в том числе: на отопление	" 75200 - 87
V17G	Стоимость общая на расчетный показатель	" - 190,0		на вентиляцию	" 334220 - 388
V17A	ТРУДОЕМКОСТЬ			на горячее водоснабжение	" 88800 - 103
V17F	Построечные трудовые затраты	дн. 4517 -		Тепла на 1м2 общей площади	" - 58,98 0,07
V17G	То же на 1м3 строительного объема	" - 0,61	V4KK	Потребная электрическая мощность	кВт 104 -
V17H	То же на расчетный показатель	" - 3,54		Годовая потребность тепла	ГДж 2353 - МВт.ч 42,3 -
V17A	РАСХОДЫ			ТЕХНИЧЕСКИЕ ХАРАКТЕРИСТИКИ	
V17B	Расход строительных материалов		G3NB	Объем строительный	м3 7374 -
	Цемент	т 255,54 -	V1NP	Объем строительный на расчетный показатель	" - 5,78
	Цемент, приведенный к М400	т 249(63) -	G30C	Площадь застройки	м2 1200 -
	То же на 1м2 общей площади	" - 0,20	G30B	Общая площадь	" 1275 -
	Сталь	" 44,04 -	V1OK	Общая площадь на расчетный показатель	" - 1,0
	Сталь, приведенная к классам А-I и Ст.3	" 63,4 -		ДОПОЛНИТЕЛЬНЫЕ ДАННЫЕ	
	То же на 1м2 общей площади	" - 0,05		Расчетный показатель - 1 м2 общей площади (расчетных единиц - 1275 м2)	
	То же на расчетный показатель	" - 0,05		Сметная документация составлена в нормах и ценах 1984 г.	
	Бетон и железобетон	м3 440 -		Расходы строительных материалов, данные в скобках, указывают потребность строительных материалов без учета расхода на изготовление сборных изделий и конструкций.	
	в том числе: монолитный	" 125 -		Разработан взамен ТИ 412-I-27	
	сборный	" 315 -			
	То же на 1м2 общей площади	" - 0,35			
	Лесоматериалы	" 67,6(21,6) -			
	Лесоматериалы, приведенные к круглому лесу	" 101,8 -			
	Кирпич	тыс. шт. 106,32 -			
	То же на 1м2 общей площади	" - 0,08			
B7EA	СОСТАВ ПРОЕКТНОЙ ДОКУМЕНТАЦИИ				
	Альбом I - Пояснительная записка		Альбом IX	- Силовое электрооборудование и электрическое освещение	
	Альбом II - Технология производства		Альбом X	- Связь и сигнализация	
	Альбом III - Архитектурные решения		Альбом XI	- Автоматизация систем отопления и вентиляции	
	Альбом IV - Конструкции железобетонные		Часть I	- Автоматизация систем водопровода и канализации	
	Альбом V - Строительные изделия		Часть 2	- Автоматизация систем водопровода и канализации	
	Альбом VI - Внутренние водопровод и канализация		Альбом XII	- Спецификация оборудования	
	Альбом VII - Отопление и вентиляция		Альбом XIII	- Ведомости потребности в материалах	
	Альбом VIII - Энергетические установки и системы		Альбом XIV	- Сметы	
	Объем проектных материалов, приведенных к формату А4 - 940 форматок				
B7BA	АВТОР ПРОЕКТА	"Гипромясомолпром", 129041, г.Москва, ул.Б.Перемышльская, 16			
B7BA	УТВЕРЖДЕНИЕ	Утвержден Министерством мясной и молочной промышленности СССР. Приказ от 17.07.84 № 231. Введен в действие Госагропромом СССР. Приказ от 1.04.87 № 248. Срок действия - 1992 год.			
B7BA	ПОСТАВЩИК	"Гипромясомолпром", 129041, г.Москва, ул.Б.Перемышльская, 16			