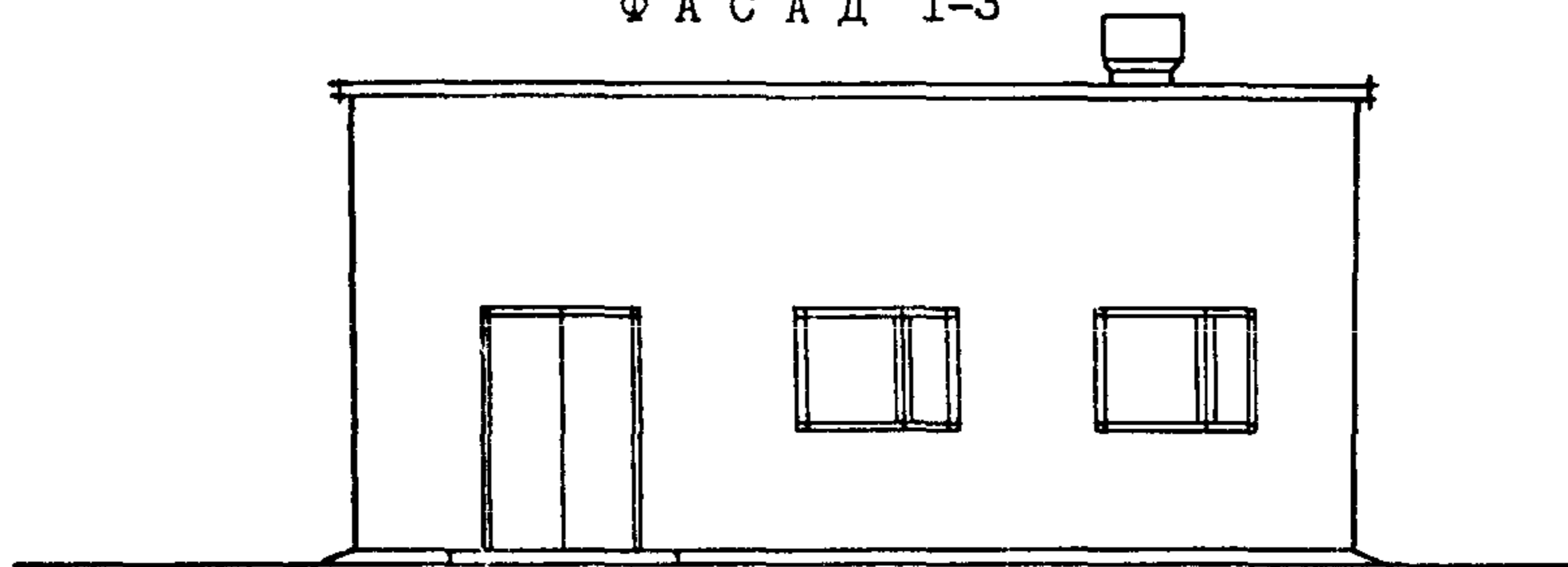


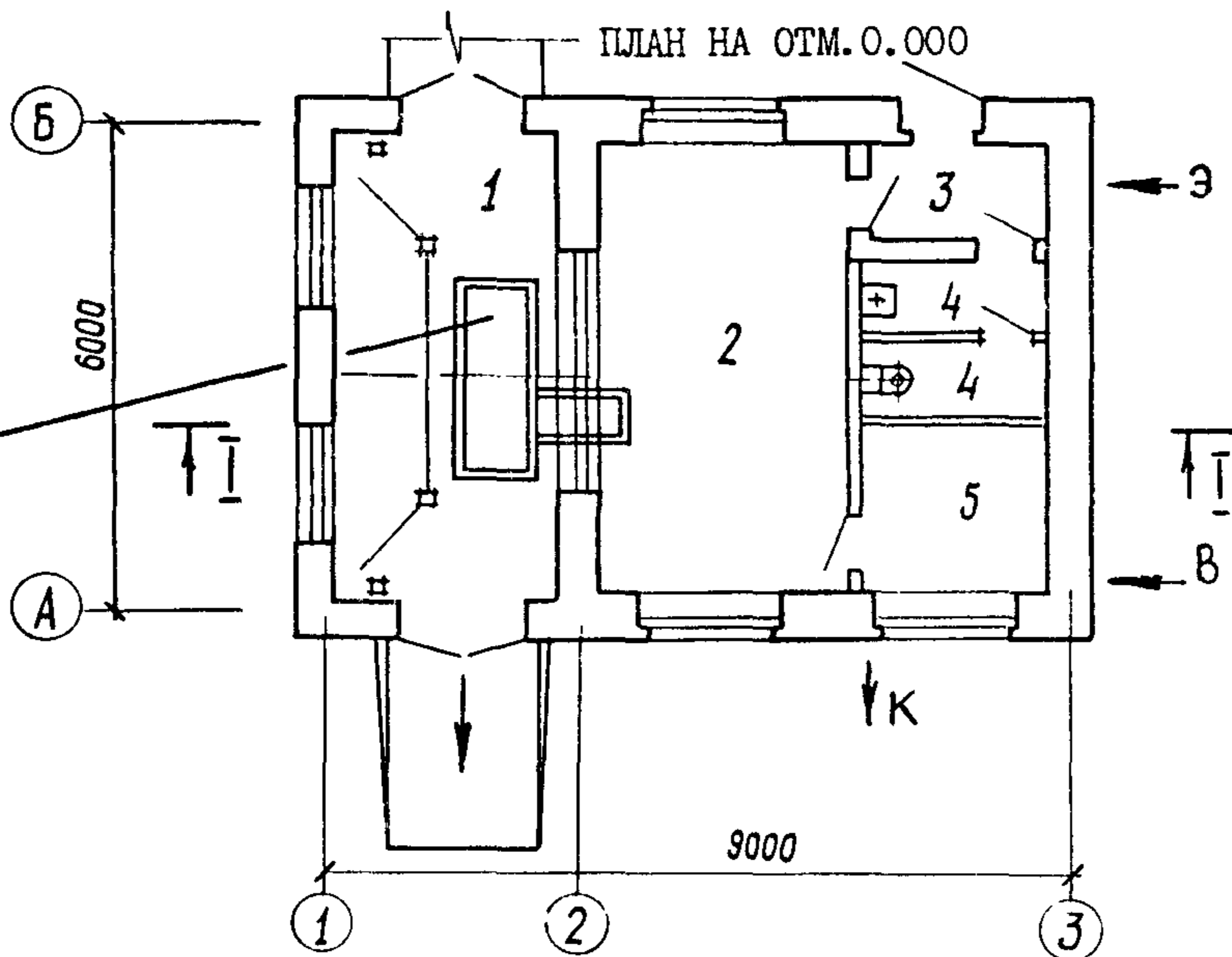
<p>СССР</p>	<p>СТРОИТЕЛЬНЫЙ КАТАЛОГ ЧАСТЬ 2 ТИПОВЫЕ ПРОЕКТЫ ПРЕДПРИЯТИЙ, ЗДАНИЙ И СООРУЖЕНИЙ</p>	<p>ОТРАСЛЕВОЙ ТИПОВОЙ ПРОЕКТ 416-7-276.12.87</p>
<p>ЦИТП</p>	<p>ВЕСОВАЯ ДЛЯ ВЗВЕШИВАНИЯ СКОТА ГРУЗОПОДЪЕМНОСТЬЮ 1 т ХЛАДОБОЙНИ ДЛЯ СКОТА МОЩНОСТЬЮ 10 т МЯСА В СМЕНУ</p>	<p>УДК 658.588</p>
<p>АПРЕЛЬ 1988</p>		<p>На 2-х листах На 4-х страницах Страница I</p>

Ф А С А Д I-3

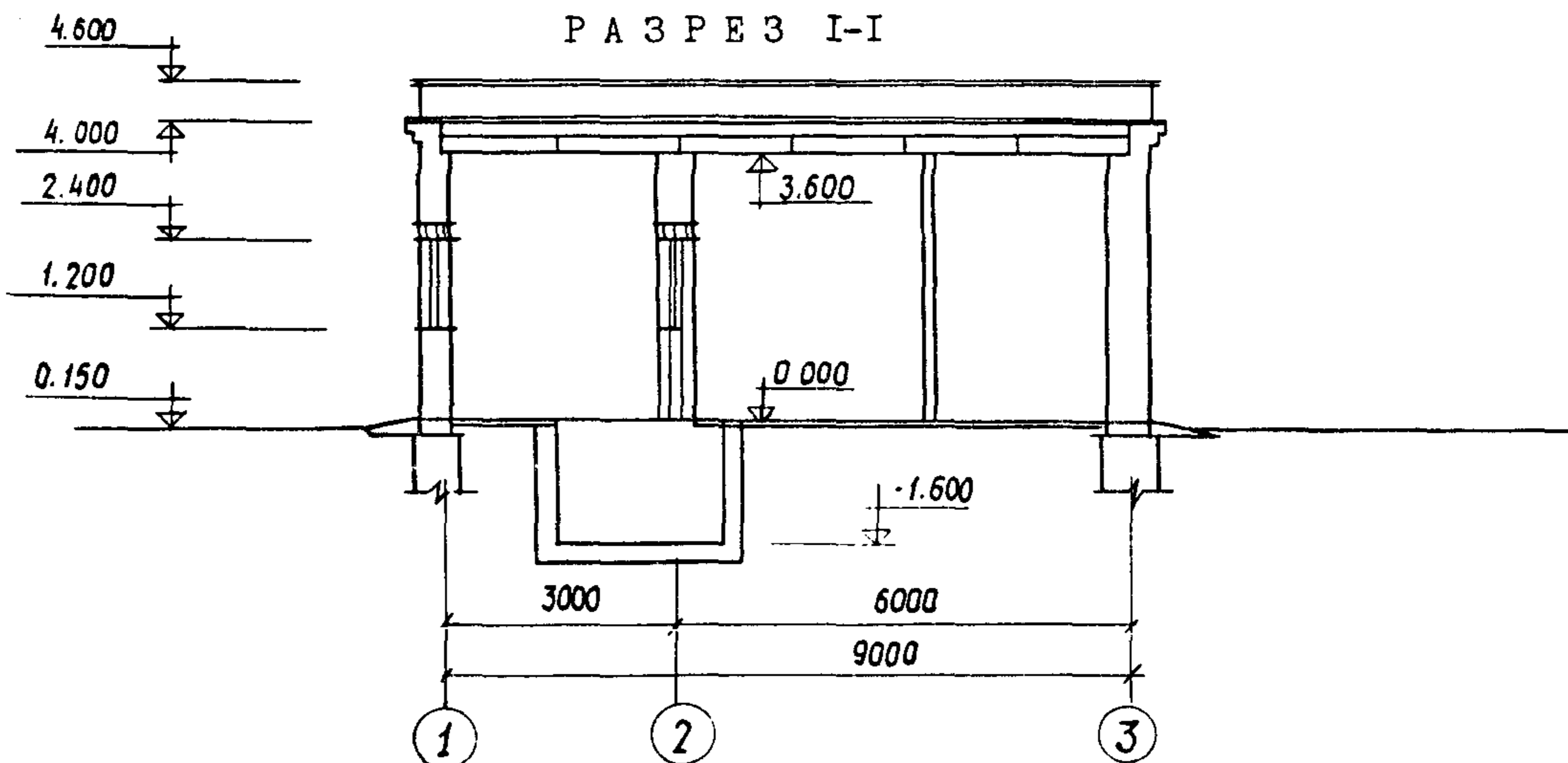


ПЛАН НА ОТМ. 0.000

Весн грузо-
 подъемностью
 1,0 т
 5024-РП-III-13С
 (I шт)



Р А З Р Е З I-I



ВЕСОВАЯ ДЛЯ ВЗВЕШИВАНИЯ СКОТА ГРУЗОПОДЪЕМНОСТЬЮ 1 Т
КЛАДОВОЙНИ ДЛЯ СКОТА МОЩНОСТЬЮ 10 Т МЯСА В СМЕНУ

ОТРАСЛЕВОЙ
ТИПОВОЙ ПРОЕКТ
416-7-276.1287

Лист I
Страница 2

ЭКСПЛИКАЦИЯ ПОМЕЩЕНИЙ

Но- мер	Наименование	Площадь, м ²	Но- мер	Наименование	Площадь, м ²
1	Весовая	14,4	4	Санузлы	4,2
2	Комната весонщика	15,9	5	Кладовая	4,6
3	Тамбур	2,7			

D2BA СТРОИТЕЛЬНЫЕ КОНСТРУКЦИИ И ИЗДЕЛИЯ

Фундаменты - ленточные из блоков бетонных для стен подвалов по ГОСТ 13579-78, типоразмеров - 3

Стены - кирпичные из полнотелого глиняного кирпича пластического прессования по ГОСТ 530-80 М⁷⁵" на растворе М²⁵"

Перегородки - кирпичные из полнотелого глиняного кирпича пластического прессования по ГОСТ 530-80 М⁷⁵" на растворе М²⁵"

Перекрытия - железобетонные для зданий с кирпичными стенами по ГОСТ 948-84, типоразмеров - 4

Плиты перекрытия каналов по серии 3.006.1-2/82 вып. I-I, типоразмеров - I

Покрытие - сборные железобетонные плиты по серии 1.865.1-II вып. I, типоразмеров - I

Полы - бетонные, из керамической плитки, из линолеума

Кровля - четырехслойный рулонный ковер с утеплителем (пенополистирол "ПСБ-С" $\gamma = 40$ кг/м³)

Окна - деревянные по ГОСТ 11214-86, типоразмеров - I

Двери - деревянные по ГОСТ 14624-84, 6629-74, типоразмеров - 2

Наибольшая масса монтажного элемента - (Фундаментный бетонный блок) -
- 1,63 т

H5UA ОТДЕЛКА

НАРУЖНАЯ

Облицовка силикатным кирпичом

ВНУТРЕННЯЯ

Затирка, силикатная окраска, штукатурка, масляная окраска, глазурованная плитка

C3GA ИНЖЕНЕРНОЕ ОБОРУДОВАНИЕ

Водопровод - хозяйственно-питьевой от сетей промплощадки. Напор на вводе 10 м

Канализация - бытовая в сети промплощадки

Вентиляция - естественная

Отопление - водяное с параметрами теплоносителя $T=150-70^{\circ}\text{C}$ от котельной предприятия

Электроосвещение - лампами накаливания

Электроснабжение - от низковольтных сетей напряжением 380/220 В через трансформаторную подстанцию, расположенную в главном производственном здании

Устройство связи - телефон, электрочасофикация, пожарная сигнализация

D1AA ТЕХНИЧЕСКАЯ ХАРАКТЕРИСТИКА

Весовая предназначена для взвешивания живого скота, поступающего на переработку на весах грузоподъемностью 1,0 т

J30B СКОРОСТНОЙ НАПОР ВЕТРА - $\frac{23 \text{ кгс/м}^2}{0,23 \text{ кПа}}$

R2C0 СТЕПЕНЬ ОГНЕСТОЙКОСТИ - вторая

N1BD РАСЧЕТНАЯ ТЕМПЕРАТУРА НАРУЖНОГО ВОЗДУХА - минус 30°C

J3NB ВЕС СНЕГОВОГО ПОКРОВА - $\frac{100 \text{ кгс/м}^2}{1,0 \text{ кПа}}$

G2DD КЛИМАТИЧЕСКИЙ РАЙОН СССР - III

G2EE ИНЖЕНЕРНО-ГЕОЛОГИЧЕСКИЕ УСЛОВИЯ -
- обычные

ВЕСОВАЯ ДЛЯ ВЗВЕШИВАНИЯ СКОТА ГРУЗОПОДЪЕМНОСТЬЮ I T
ХЛАДОБОЙНИ ДЛЯ СКОТА МОЩНОСТЬЮ IO T МЯСА В СМЕНУ

ОТРАСЛЕВОЙ
ТИПОВОЙ ПРОЕКТ
416-7-276.12.87

Лист 2
Страница 3

Наименование			Всего	Удельн. показа- тель	Наименование			Всего	Удельн. показа- тель
V11A	СТОИМОСТЬ				V4KA	ЭКСПЛУАТАЦИОННЫЕ ПОКАЗАТЕЛИ			
V11B	Общая сметная стоимость	тыс. руб.	9,77	-	V4KH	Расход воды	м3/сут м3/ч	0,05 0,009	-
	в том числе:					в том числе:			
V11L	строительно-монтажных работ	"	9,57	-		холодной	"	0,035	-
V11O	оборудования	"	0,20	-		горячей	"	0,007 0,015	-
V11S	Стоимость строительно-монтажных работ на I м2 общей площади здания	руб.	-	228,94	V4KI	Канализационные стоки	"	0,05 0,009	-
V11R	Стоимость строительно-монтажных работ на I м3 строительного объема	"	-	37,09	V4KN	Тепла	ккал/ч кВт	13467,6 15,66	-
V11V	Стоимость общая на расчетный показатель	"	-	233,73		в том числе:			
V1JA	ТРУДОЕМКОСТЬ					на отопление	"	9477,2	-
V1JF	Построечные трудовые затраты	чел.-дн.	186,07	-		на горячее водоснабжение	"	11,02 3990,4	-
V1JR	То же, на I м3 строительного объема	"	-	0,72	V4KK	Тепла на отопление I м2 общей площади	"	-	226,73 0,263
V1JV	То же, на расчетный показатель	"	-	4,45		ТЕХНИЧЕСКИЕ ХАРАКТЕРИСТИКИ			
V1KA	РАСХОДЫ				G3NB	Объем строительный	м3	258	-
V1KB	Расход строительных материалов				V1NP	Объем строительный на расчетный показатель	"	-	6,17
	Цемент	т	15,95	-	G3OC	Площадь застройки	м2	62,0	-
	Цемент, приведенный к M400	"	15,03(10,03)	-	G3OB	Общая площадь	"	41,8	-
	То же, на I м2 общей площади	"	-	0,36	V1OK	Общая площадь на расчетный показатель	"	-	1,0
	Сталь	"	0,784	-					
	Сталь, приведенная к классам А-I и марке Ст.3	"	0,873(0,658)	-					
	То же, на I м2 общей площади	"	-	0,02					
	Бетон и железобетон	м3	40,42	-					
	в том числе:								
	монолитный	"	8,86	-					
	сборный	"	31,56	-					
	То же, на I м2 общей площади	"	-	0,96					
	Лесоматериалы	"	3,82	-					
	Лесоматериалы, приведенные к круглому лесу	"	5,98(0,96)	-					
	Кирпич	тыс. шт.	30,81	-					
	То же, на I м2 общей площади	"	-	0,74					

В скобках указана потребность строительных материалов без учета расхода на изготовление сборных изделий и конструкций

ВЕСОВАЯ ДЛЯ ВЗВЕШИВАНИЯ СКОТА ГРУЗОПОДЪЕМНОСТЬЮ I T
ХЛАДОБОЙНИ ДЛЯ СКОТА МОЩНОСТЬЮ IO T МЯСА В СМЕНУ

ОТРАСЛЕВОЙ
ТИПОВОЙ ПРОЕКТ
416-7-276.12.87

Лист 2
Страница 4

ДОПОЛНИТЕЛЬНЫЕ ДАННЫЕ

Расчетный показатель - I м2 общей площади (Всего расчетных единиц - 41,8)
Сметная документация составлена в нормах и ценах 1984 года.

В7ЕА

СОСТАВ ПРОЕКТНОЙ ДОКУМЕНТАЦИИ

Альбом I	АР КЖ	- Архитектурные решения - Конструкции железобетонные
Альбом II	ВК	- Внутренние водопровод и канализация
Альбом III	ОВ	- Отопление и вентиляция
Альбом IV	ЭО	- Электроосвещение
Альбом V	СО	- Спецификации оборудования
Альбом VI	ЕМ	- Ведомость потребности в материалах
Альбом VII	С	- Сметы

Объем проектных материалов, приведенных к формату А4 - 215 форматок

В7ВА АВТОР ПРОЕКТА Гипромясомолпром, 129041, Москва, Б.Переславская, 16

В7НА УТВЕРЖДЕНИЕ
Утвержден
Минмясомолпромом СССР, приказ от 02.08.85 № 260.
Введен в действие Гипромясом, приказ от 25.12.86 № 81А.
Срок действия - 1990 г.

В7КА ПОСТАВЩИК Гипромясомолпром, 129041, Москва, Б.Переславская, 16

Катал. л. № 059988