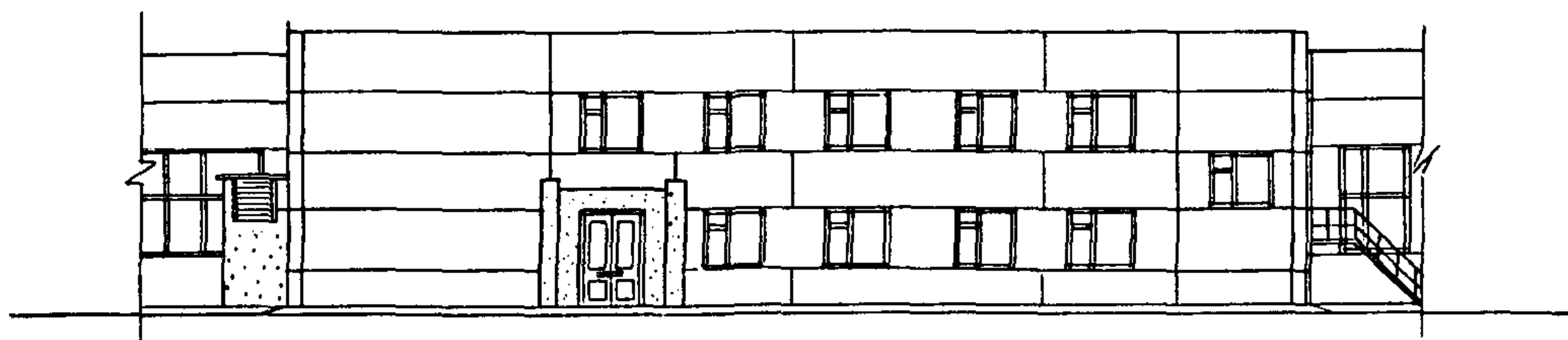


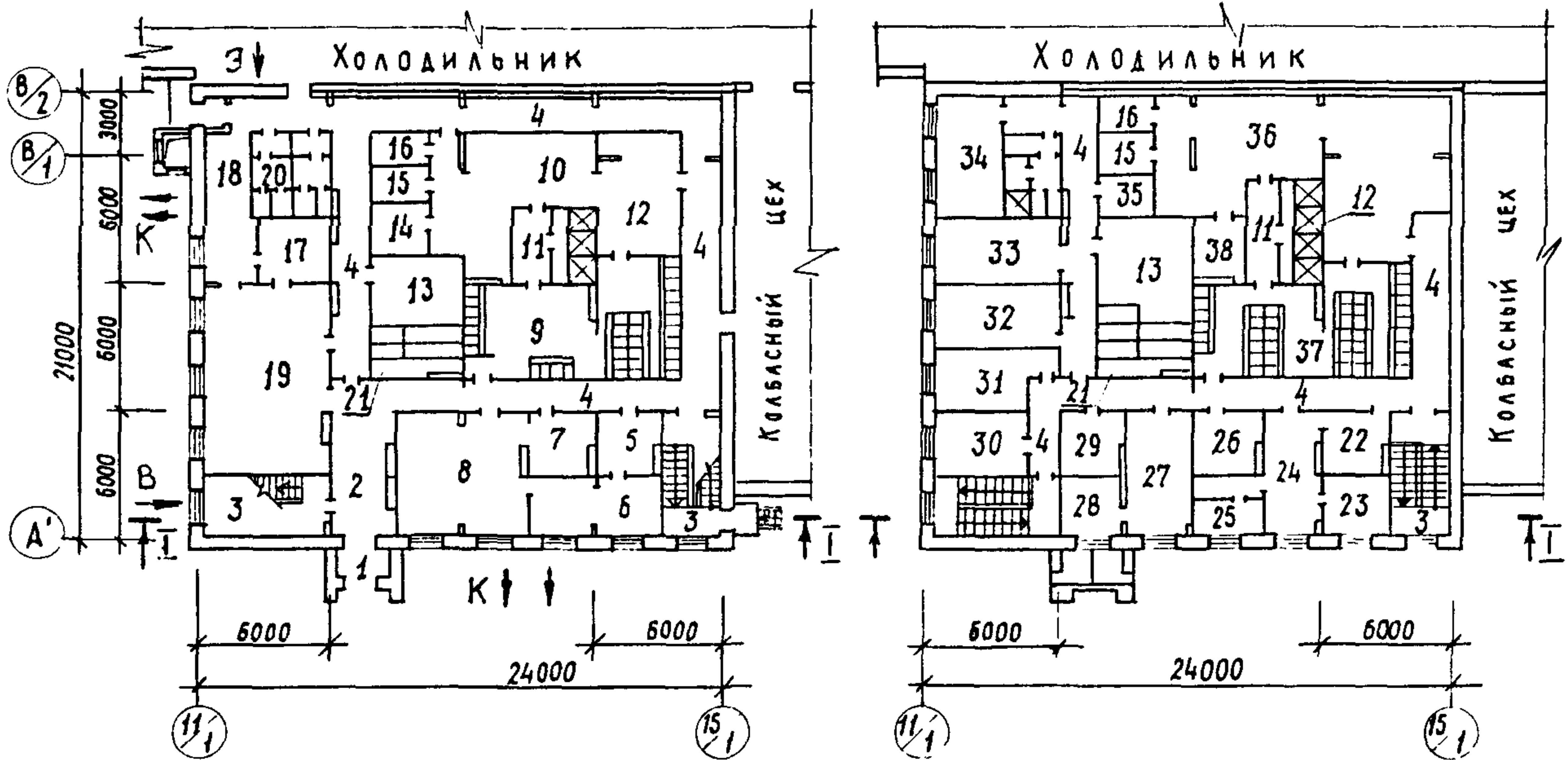
<p>СССР</p>	<p>СТРОИТЕЛЬНЫЙ КАТАЛОГ ЧАСТЬ 2 ТИПОВЫЕ ПРОЕКТЫ ПРЕДПРИЯТИЙ, ЗДАНИЙ И СООРУЖЕНИЙ</p>	<p>ОТРАСЛЕВЫЕ ТИПОВЫЕ ПРОЕКТНЫЕ РЕШЕНИЯ 416-И-0205.22.87</p>
<p>ЦИТП</p>	<p>АДМИНИСТРАТИВНО-БЫТОВОЙ КОРПУС ХЛАДОБОЙНИ ДЛЯ СКОТА МОЩНОСТЬЮ 10 ТОНН МЯСА В СМЕНУ</p>	<p>УДК 725.4.057</p>
<p>АПРЕЛЬ 1988</p>		<p>На 2-х листах На 4-х страницах Страница I</p>

Ф А С А Д II/I - I5/I

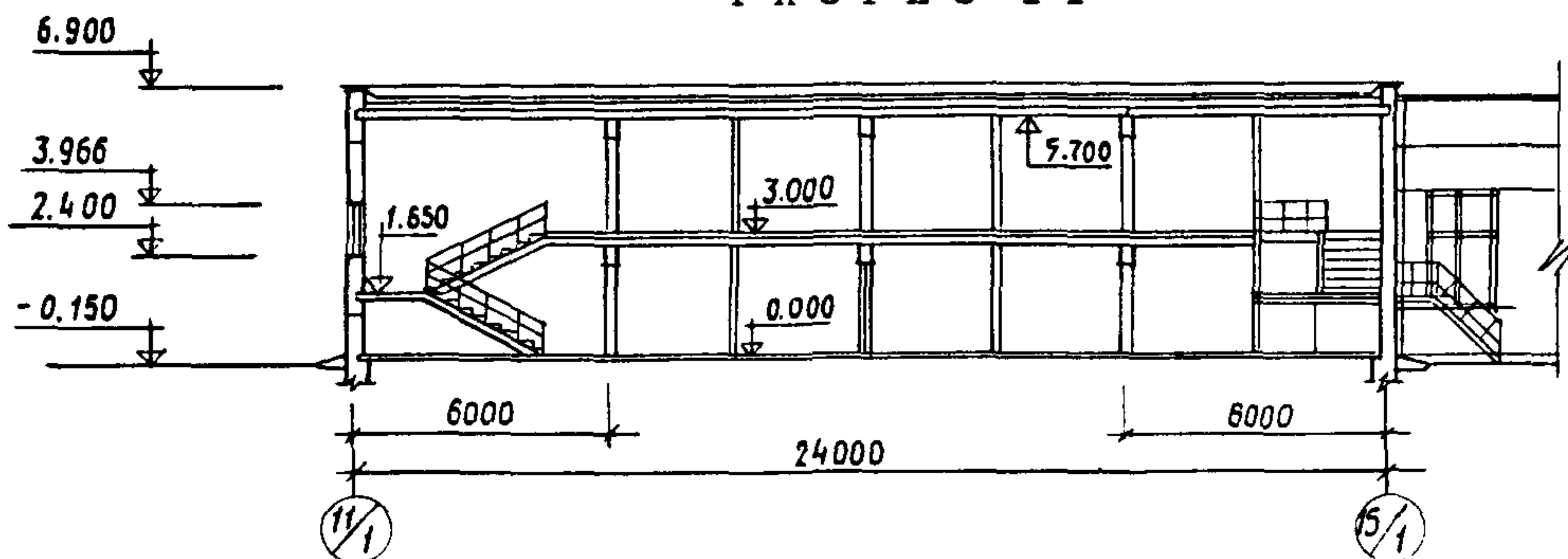


ПЛАН НА ОТМ. 0.000

ПЛАН НА ОТМ. 3.000



Р А З Р Е З I-I



АДМИНИСТРАТИВНО-БЫТОВОЙ КОРПУС ХЛАДОБОЙНИ ДЛЯ
СКОТА МОЩНОСТЬЮ 10 ТОНН МЯСА В СМЕНУ

ОТРАСЛЕВЫЕ ТИПОВЫЕ
ПРОЕКТНЫЕ РЕШЕНИЯ
416-I-0205.22.87

Лист I
Страница 2

ЭКСПЛИКАЦИЯ ПОМЕЩЕНИЙ

Но- мер	Наименование	Площадь, м ²	Но- мер	Наименование	Площадь, м ²
1	Тамбур	5,1	22	Препараторская	7,8
2	Вестибюль	26,0	23	Средоварочная	7,8
3	Лестница	64,8	24	Микробиологическая	16,8
4	Коридор	172,0	25	Моечная	7,6
5	Комната сдачи грязного белья	7,8	26	Бокс	2,9
6	Хранение и выдача чистого белья	7,8	27	Химическое отделение	16,8
7	Стиральное отделение	15,8	28	Эфирная	7,8
8	Сушильно-гладительное отделение	33,6	29	Кладовая	7,8
9	Мужской гардероб уличной и домашней одежды на 57 человек	51,4	30	Радиоузел	12,8
10	Мужской гардероб рабочей одежды на 57 человек	51,4	31	Отдел производственно-ветеринарного контроля	14,4
11	Преддушевая	3,8	32	Плановый отдел	16,8
12	Душевая	5,4	33	Кабинет директора	16,8
13	Венткамера	36,4	34	Кабинет главного инженера	16,8
14	Сушилка	11,7	35	Кладовая уборочного инвентаря	4,0
15	Кладовая грязного белья	8,5	36	Женский гардероб рабочей одежды на 72 человека	64,6
16	Кладовая чистого белья	3,5	37	Женский гардероб уличной и домашней одежды на 72 человека	50,5
17	Моечная	16,0	38	Сушилка	5,7
18	Подсобное помещение буфета	17,6			
19	Зал буфета	51,6			
20	Санузел	12,2			
21	Вентшахта	24,2			

D2BA

СТРОИТЕЛЬНЫЕ КОНСТРУКЦИИ

Фундаментные плиты - по ГОСТ 13580-80, типоразмеров - 2

Блоки бетонные для стен подвалов - по ГОСТ 13579-78, типоразмеров - 5

Перекрытия - сборные железобетонные по ГОСТ 948-84, типоразмеров - 2

Плиты перекрытия каналов - железобетонные по серии 3.006.1-2/82 вып.1-1, типоразмеров - 5

Плиты перекрытия и покрытия по серии 182-82 вып.4-1, типоразмеров - 9

Панели наружных стен - однослойные по шифру 182-82 вып.1-1, 1-4, типоразмеров - 21

Панели внутренних стен - по шифру 182-28, вып.3-1, типоразмеров - 8

Полы - цементно-песчаные, из керамической плитки, мозаичные (террацо), из линолеума

Лестницы - сборные железобетонные по шифру 182-82.5 вып.1-1, 1-3, типоразмеров - 1

Кровля - четырехслойный рулонный ковер с утеплителем (пенополистирол "ПСБ-С" $\gamma=40$ кг/м³)

Окна - деревянные по ГОСТ 11214-86, типоразмеров - 1; по ГОСТ 12506-81, типоразмеров - 1

Двери - деревянные по ГОСТ 24698-81, типоразмеров - 4; по ГОСТ 6629-74, типоразмеров - 6

Наибольшая масса монтажного элемента (стенная панель) - 6,64 т

J30B

СКОРОСТНОЙ НАПОР ВЕТРА - $\frac{23 \text{ кгс/м}^2}{0,23 \text{ кПа}}$

R2CO

СТЕПЕНЬ ОГНЕСТОЙКОСТИ - вторая

N1BD

РАСЧЕТНАЯ ТЕМПЕРАТУРА НАРУЖНОГО ВОЗДУХА - минус 30°C

H5UA

ОТДЕЛКА

НАРУЖНАЯ

Стеновые панели окрашиваются силикатной краской светлых тонов, откосы дверных и оконных проемов штукатурятся цементным раствором, столярные изделия окрашиваются масляной краской

ВНУТРЕННЯЯ

Облицовка глазурованной плиткой, масляная окраска

C3GA ИНЖЕНЕРНОЕ ОБОРУДОВАНИЕ

Водопровод - производственно-противопожарный, хозяйственно-питьевой от городских сетей. Напор на вводе - 40 м

Канализация - бытовая, производственно-грязная, производственно-жирная в городскую сеть

Отопление - водяное с параметрами теплоносителя $T=150-70^\circ\text{C}$ от котельной предприятия

Вентиляция - приточно-вытяжная с механическим побуждением

Горячее водоснабжение - централизованное от котельной предприятия

Электроснабжение - от низковольтных сетей напряжением 380/220 В через трансформаторную подстанцию, расположенную в главном производственном корпусе

Электроосвещение - лампами накаливания, люминесцентное

Устройства связи - телефон, радио, электроакустика, пожарная сигнализация

J3NB

ВЕС СНЕГОВОГО ПОКРОВА - $\frac{100 \text{ кгс/м}^2}{1,0 \text{ кПа}}$

G2DD

КЛИМАТИЧЕСКИЙ РАЙОН СССР - III

G2EE

ИНЖЕНЕРНО-ГЕОЛОГИЧЕСКИЕ УСЛОВИЯ - обычные

АДМИНИСТРАТИВНО-БЫТОВОЙ КОРПУС ХЛАДОБОЙНИ ДЛЯ
СКОТА МОЩНОСТЬЮ 10 ТОНН МЯСА В СМЕНУ

ОТРАСЛЕВЫЕ ТИПОВЫЕ
ПРОЕКТНЫЕ РЕШЕНИЯ
416-I-0205.22.87

Лист 2
Страница 3

Наименование			Всего	Удельн. показа- тель	Наименование			Всего	Удельн. показа- тель
V11A	СТОИМОСТЬ				V4KA	ЭКСПЛУАТАЦИОННЫЕ ПОКАЗАТЕЛИ			
V11B	Общая сметная стоимость	тыс. руб.	140,57	-	V4KH	Расход воды	м ³ /сут м ³ /ч	15,05 13,85	-
	в том числе:					в том числе:			
V11L	строительно-монтажных работ	"	114,09	-		холодной	"	8,40	-
V11O	оборудования	"	26,48	-		горячей	"	8,13 6,65	-
V11S	Стоимость строительно-монтажных работ на 1м ² общей площади здания	руб.	-	107,83	V4KI	Канализационные стоки	"	15,8 13,77	-
V11R	Стоимость строительно-монтажных работ на 1м ³ строительного объема	"	-	34,08	V4KN	Тепла	ккал/ч кВт	350020 407	-
V11V	Стоимость общая на расчетный показатель	"	-	132,86		в том числе:			
V1JA	ТРУДОЕМКОСТЬ					на отопление	"	32680 38	-
V1JF	Построечные трудовые затраты	чел.-дн	2224,05	-		на вентиляцию	"	101480 118	-
V1JR	То же, на 1м ³ строительного объема	"	-	0,66		на горячее водоснабжение	"	215860 251	-
V1JV	То же, на расчетный показатель	"	-	2,10	V4KK	Тепла на отопление 1м ² общей площади	"	-	30,89 0,035
V1KA	РАСХОДЫ					Потребная электрическая мощность	кВт	60,0	
V1KB	Расход строительных материалов					ТЕХНИЧЕСКИЕ ХАРАКТЕРИСТИКИ			
	Цемент	т	202,8	-	G3NB	Объем строительный	м ³	3347,0	-
	Цемент, приведенный к М400	"	199,11(63,85)	-	V1NP	Объем строительный на расчетный показатель		-	3,16
	То же, на 1м ² общей площади	"	-	0,188	G3OC	Площадь застройки	м ²	534,0	-
	Сталь	"	4,796	-	G3OB	Общая площадь	"	1058,0	-
	Сталь, приведенная к классу А-I и марке Ст.3	"	5,6(1,85)	-	V1OK	Общая площадь на расчетный показатель	"	-	1,0
	Бетон и железобетон	м ³	544,5	-					
	в том числе:								
	монолитный	"	78,5	-					
	сборный	"	466,0	-					
	То же, на 1м ² общей площади	"	-	0,51					
	Лесоматериалы	"	22,81	-					
	Лесоматериалы, приведенные к круглому лесу	"	96,39(62,06)	-					
	Кирпич	тыс. шт.	48,98	-					
	То же, на 1м ² общей площади	"	-	0,046					

В скобках указана потребность в строительных материалах без учета расходов на изготовление сборных изделий и конструкций

АДМИНИСТРАТИВНО-БЫТОВОЙ КОРПУС ХЛАДОБОЙНИ ДЛЯ
СКОТА МОЩНОСТЬЮ 10 ТОНН МЯСА В СМЕНУ

ОТРАСЛЕВЫЕ ТИПОВЫЕ
ПРОЕКТНЫЕ РЕШЕНИЯ
416-I-0205.22.87

Лист 2
Страница 4

ДОПОЛНИТЕЛЬНЫЕ ДАННЫЕ

Расчетный показатель - 1м² общей площади (Всего расчетных единиц - 1058)
Сметная документация составлена в нормах и ценах 1984 г.

В7ЕА

СОСТАВ ПРОЕКТНОЙ ДОКУМЕНТАЦИИ

Альбом I	ТХ	- Технология производства
Альбом II	АР	- Архитектурные решения
Альбом III	КМ	- Конструкции металлические
Альбом IV	КЖ	- Конструкции железобетонные
Альбом V	КЖИ	- Строительные изделия
Альбом VI	ВК	- Внутренние водопровод и канализация
Альбом VII	ОВ ЭУ	- Отопление и вентиляция - Энергетические установки и системы, часть I, II
Альбом VIII	ЭМ	- Силовое электрооборудование и электрическое освещение
Альбом IX	СС	- Связь и сигнализация
Альбом X	АОВ	- Автоматизация систем отопления и вентиляции
Альбом XI	СО	- Спецификация оборудования
Альбом XII	ВМ	- Ведомость потребности в материалах
Альбом XIII	С	- Сметы

Объем проектных материалов, приведенных к формату А4 - 800 форматок

В7ВА АВТОР ПРОЕКТА Гипромясомолпром, 129041, Москва, Б.Перемышльская, 16

В7НА УТВЕРЖДЕНИЕ
Утвержден Минмясомолпромом СССР, приказ от 02.08.85 № 260.
Введен в действие Гипромясом, приказ от 25.12.86 № 81А.
Срок действия - 1990 г.

В7КА ПОСТАВЩИК Гипромясомолпром, 129041, Москва, Б.Перемышльская, 16

Катал. л. № 059985