

СССР

СТРОИТЕЛЬНЫЙ КАТАЛОГ

Часть 2

ТИПОВЫЕ ПРОЕКТЫ ПРЕДПРИЯТИЙ, ЗДАНИЙ И СООРУЖЕНИЙ

ТИПОВОЙ ПРОЕКТ

413-9-1.87

ЦИТП

СКЛАД КОРМОВ ЁМКОСТЬЮ 600 ТОНН
ДЛЯ ТОВАРНЫХ РЫБОВОДНЫХ ХОЗЯЙСТВ

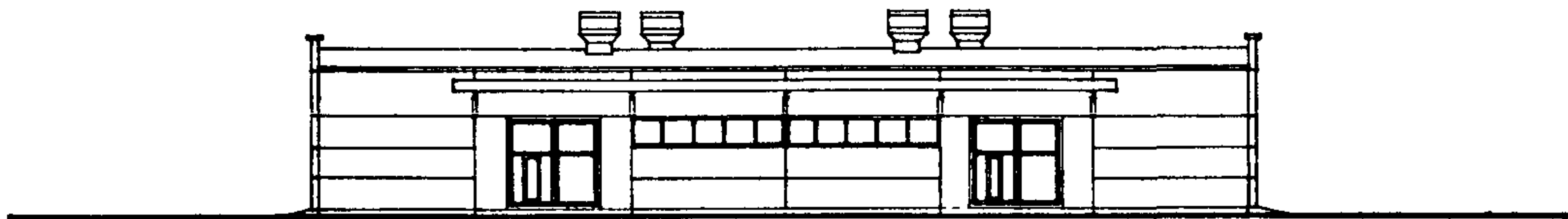
УДК 626.88

АПРЕЛЬ

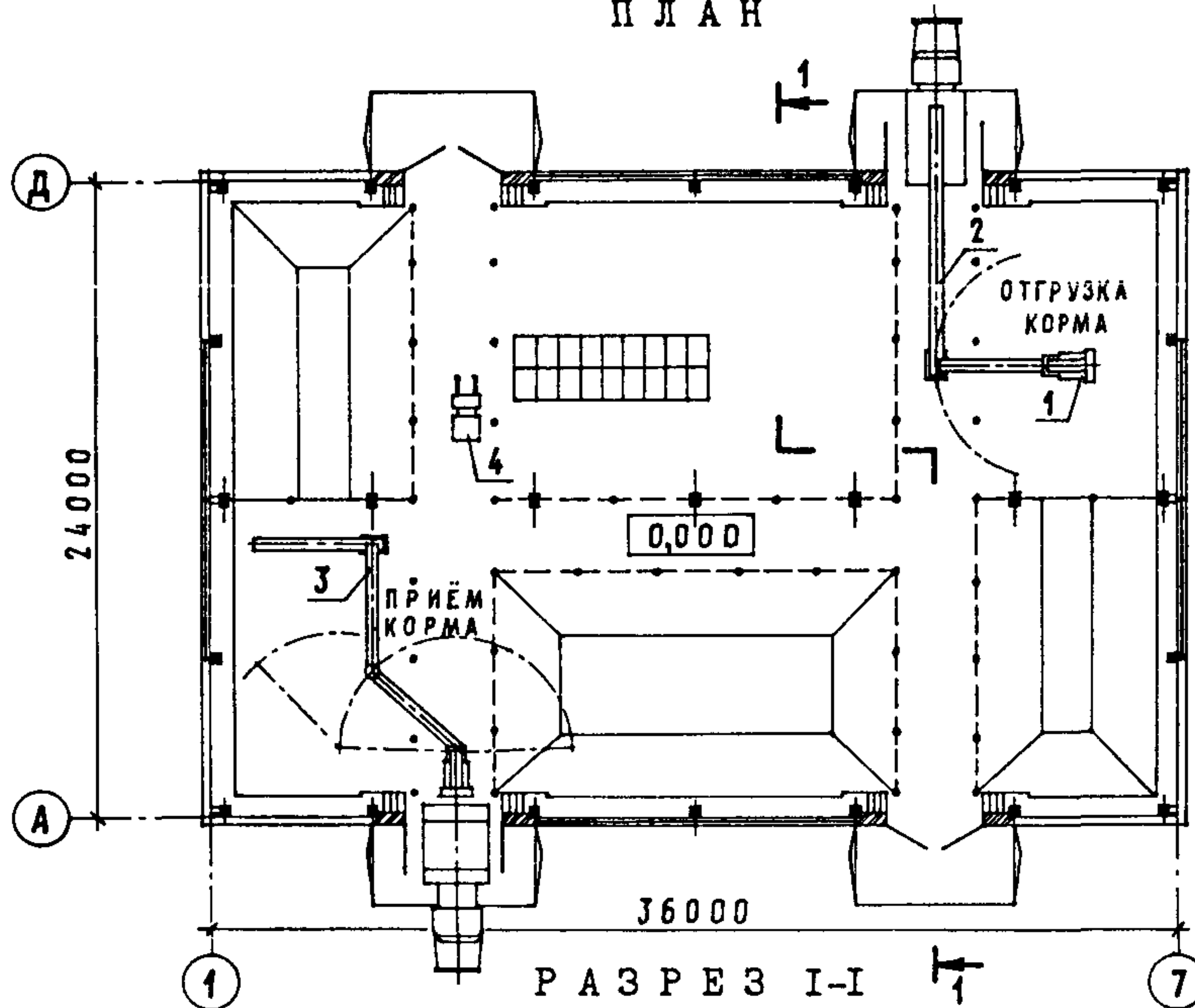
1988

На 3 листах
На 5 страницах
Страница 1

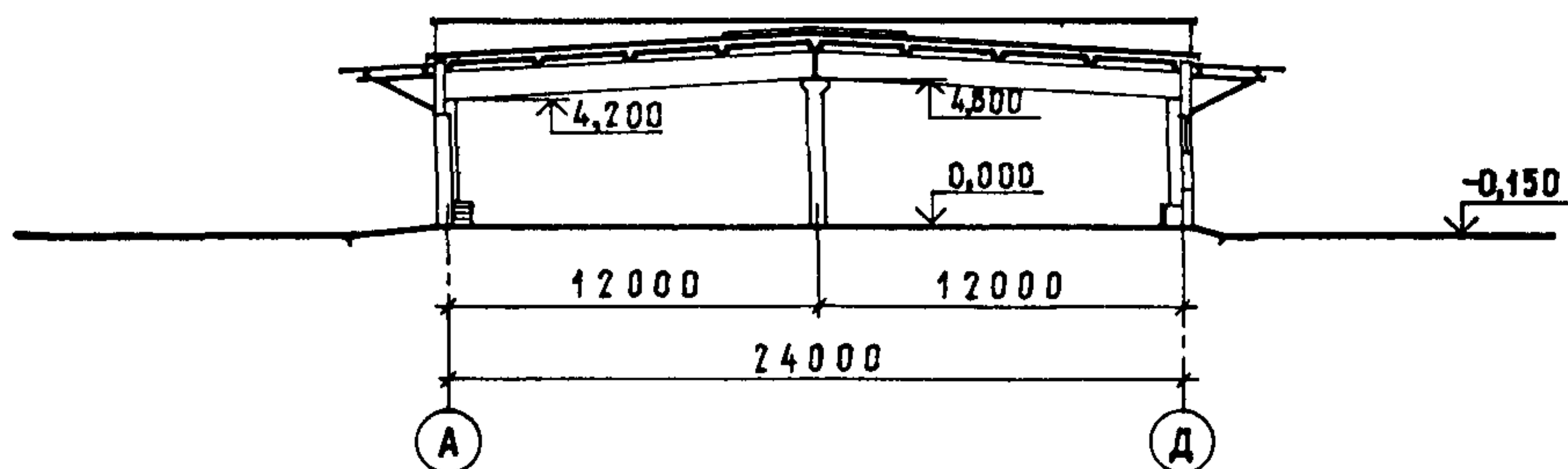
Ф А С А Д I-7



П Л А Н



Р А З Р Е З I-I



ЭКСПЛИКАЦИЯ ОБОРУДОВАНИЯ

Но-мер	Наименование и марка	Колич.
1.	Механический грузчик универсальный марки МГУ	1
2.	Конвейер ленточный передвижной марки КЛП-500	1
3.	Транспортер универсальный марки ПКС-80	2
4.	Электропогрузчик марки ЭПВ-1,25	1

СКЛАД КОРМОВ ЕМКОСТЬЮ 600 ТОНН ДЛЯ ТОВАРНЫХ РЫБОВОДНЫХ ХОЗЯЙСТВ		ТИПОВОЙ ПРОЕКТ 413-9-1.87	Лист 1 Страница 2
D2BA	СТРОИТЕЛЬНЫЕ КОНСТРУКЦИИ И ИЗДЕЛИЯ		
	<p>Фундаменты - монолитные, железобетонные стаканного типа, разработанные в соответствии серии I.412-I/77.</p> <p>Фундаментные балки - сборные, железобетонные по серии I.415-I вып. I, типоразмеров-3.</p> <p>Колонны - сборные железобетонные, прямоугольного сечения по серии I.423-3, типоразмеров - 2; фахверковые - по серии I.427.I-3, типоразмеров - I.</p> <p>Стеновые панели - легкбетонные для стен неотапливаемых зданий, толщ. 70 мм по серии I.432-10, вып. 2, типоразмеров - 7.</p> <p>Стропильные балки - сборные железобетонные преднапряженные пролетом 12,0 м по серии I.462.I-I/81, вып. I, типоразмеров - I.</p> <p>Покрытие - ребристые, сборные железобетонные плиты размером 3,0 x 6,0 м по ГОСТ 22701.I-77, типоразмеров - 3.</p> <p>Кровля - рулонная с защитным слоем гравия, водосток с наружным отводом воды в обе стороны.</p> <p>Полы - бетонные безыскровые по серии 2.244-I, вып. 5</p> <p>Окна - стальные, глухие переплеты с одинарным остеклением по серии I.436.2-15, вып. I, 2, типоразмеров - I.</p>	<p>Ворота - по серии I.435.9-17, вып. I</p> <p>Покрытие навеса - оцинкованный стальной профнастил.</p> <p>Ограждение закровов - деревянное.</p> <p>Наибольшая масса монтажного элемента (балка покрытия) - 4,50 т</p>	
		H5UA	<p>ОТДЕЛКА</p> <p>НАРУЖНАЯ</p> <p>Наружные поверхности фасадов окрашиваются перхлорвиниловыми составами.</p> <p>ВНУТРЕННЯЯ</p> <p>Внутренние поверхности потолков, стен и колонн окрашиваются силикатными составами.</p>
		C3GA	<p>ИНЖЕНЕРНОЕ ОБОРУДОВАНИЕ</p> <p>Водопровод - противопожарный, напор на вводе 15,0 м.</p> <p>Вентиляция - вытяжная с естественным побуждением.</p> <p>Электроснабжение - от внешних низковольтных сетей напряжением 380/220в.</p> <p>Электроосвещение - лампами накаливания.</p> <p>Связь и сигнализация - пожарная сигнализация.</p> <p>Молниезащита по I-ой категории с помощью двойного стержневого молниеотвода.</p>
J30B	ВЕТРОВОЕ ДАВЛЕНИЕ - $\frac{0,23 \text{ кПа}}{23 \text{ кгс/м}^2}$	J3NB	ВЕС СНЕГОВОГО ПОКРОВА - $\frac{1,0 \text{ кПа}}{100 \text{ кгс/м}^2}$
R2CO	СТЕПЕНЬ ОГНЕСТОЙКОСТИ - вторая	G2DD	КЛИМАТИЧЕСКИЕ РАЙОНЫ СССР - I, II, III
N1BD	РАСЧЕТНАЯ ТЕМПЕРАТУРА - до минус 40° НАРУЖНОГО ВОЗДУХА	G2EE	ИНЖЕНЕРНО-ГЕОЛОГИЧЕСКИЕ УСЛОВИЯ - обычные

СКЛАД КОРМОВ ЕМКОСТЬЮ 600 ТОНН
ДЛЯ ТОВАРНЫХ РЫБОВОДНЫХ ХОЗЯЙСТВ

ТИПОВОЙ ПРОЕКТ
4ІЗ-9-І.87

Лист 2
Страница 3

ТЕХНИКО-ЭКОНОМИЧЕСКИЕ ДАННЫЕ И ПОКАЗАТЕЛИ

Наименование показателей			Код	Всего	Удельные показатели				
					на 1 м ² общей площади	на 1 м ³ строитель- ного объема	на расчетную единицу	на 1 млн. руб. (СМР)	
G3DB	Мощность предприятия	Единица мощности, ТОНН (ЕМКОСТЬ)		ЕА05	І				
		Расчетные единицы	в натуральном выражении		ЕА07				
			в оптовых ценах, тыс. руб.		ЕА08				
	Мощность расчетных единиц	Мощность (емкость) ТОНН		ЕД06	600	0,77	0,12		
		Годовой объем товарной продукции	в натуральном выражении		ЕД09				
			в оптовых ценах, тыс. руб. (удельные показатели, руб.)		ЕД10				
	Себестоимость годового объема продукции, тыс. руб. (удельные показатели, руб.)			СП02	16,9	21,7	3,36	28,2	-
	Прибыль (годовая), тыс. руб. (удельные показатели, руб.)			СП07	-				
	Уровень рентабельности (прибыль к производственным фондам), %			СП03	-				
	Срок окупаемости капложений (сметной стоимости), год			СП04	-				
	Приведенные затраты, тыс. руб. (удельные показатели, руб.)			СП06	-				
	Уровень механизации и автоматизации производственных процессов, %			ШТ11	58				
	Степень охвата рабочих механизированным трудом, %			ЮА61	8				
Трудоемкость изготовления продукции (годовая), чел.-ч.			ТРО7	-					
Производственная программа	Производительность труда	годовой выпуск продукции на одного работающего, тыс. руб.		ШТ06	-				
		то же, в натуральном выражении		ШТ07	-				
G3DD	Численность работающих чел	общая		ШТ02	4				
		в том числе	рабочих		ШТ03	3			
			в наиболее многочисленную смену		ШТ04	3			
	количество рабочих дней в году			ШТ08	275				
	количество смен в сутки			ШТ01	І				
	продолжительность смены, ч.			ШТ09	8				
	коэффициент сменности по рабочим			ШТ05	1,0				
коэффициент использования основного оборудования			ШТ10	-					
G3OC	Техническая характеристика	площадь, м ²	застройки		ХП01	876			
G3OB			общая (складская)		ХП02	863			
			в том числе	подземной части		ХП03	-		
встроенных (бытовых) помещений		ХП09		-					
G3NB		объем строительный, м ³	общий		ХБ01	5037			
в том числе	подземной части		ХБ02	-					
	встроенных (бытовых) помещений		ХБ03	-					

СКЛАД КОРМОВ ЕМКОСТЬЮ 600 ТОНН
ДЛЯ ТОВАРНЫХ РЫБОВОДНЫХ ХОЗЯЙСТВТИПОВОЙ ПРОЕКТ
413-9-1.87

Лист 2

Страница 4

	Наименование показателей	Код	Всего	Удельные показатели					
				на 1 м ² общей площади	на 1 м ³ строитель- ного объема	на расчетную единицу	на 1 млн. руб. СМР		
VIIA	Стоимость Сметная стоимость, тыс. руб. (удельные показатели, руб.)	общая		СС01	70,81	82,05	14,06	118,02	-
VIIБ		строительно-монтажных работ		СС02	54,17	62,77	10,75	90,28	-
VIIГ		оборудования		СС03	16,64	19,28	3,3	27,73	-
VIIД		общая с учетом условной привязки		СС10	-				
VIIЕ	Трудо- емкость	трудозатраты построечные, чел-ч		ТРО6	7770	9,00	1,54	12,95	143437
VIIЖ		продолжительность строительства, мес		ПС01	6				
VIIЗ	Материалоемкость	Цемент, т (удельные по- казатели, кг)	всего	РЦ01	117,95	136,7	23,42	196,58	2177404
			приведенный к М-400	РЦ02	113,42	131,43	22,52	189,03	2093779
			в том числе на индустриальные изделия	РЦ03	48,86	56,62	9,7	81,43	901975
		Сталь, т (уде- льные показат- тели, кг)	всего	РС01	43,85	50,81	8,71	73,08	809488
			приведенная к классам А-1 и Ст3	РС02	59,11	68,49	11,74	98,52	1091194
			в том числе на индустриальные изделия	РС03	48,82	56,57	9,69	81,37	901236
		Бетон и железобетон, м ³ в том числе	всего	РБ01	357,43	0,41	0,07	0,60	6598
			монолитный	РБ02	223,2	0,26	0,04	0,37	4120,4
			сборный тяжелый	РБ04	94,42	0,11	0,02	0,16	1743,0
			сборный легкий	РБ05	39,68	0,05	0,008	0,07	732,51
		Лесоматериалы, м ³	всего	РЛО1	12,73	0,01	0,003	0,02	235
			приведенные к круглому лесу	РЛО2	19,11	0,022	0,004	0,032	352,8
		Кирпич, тыс. шт.		РКО1	4,94	0,006	0,001	0,008	91,2
		Стекло строительное, м ²		РДО1	58,2	0,07	0,01	0,10	1074,4
		Асбестоцемент, м ²		РДО2	194,4	0,23	0,04	0,32	3588,7
	Рулонные кровельные и гидроизоляционные материалы, м ²		РДО3	2940	3,41	0,58	4,90	54273,6	
	Трубы пластмассовые	м	РДО4	-					
		г	РДО5	-					
	Трубы стеклянные, м		РДО6	-					
VIIИ	Ресурсы на производственные и эксплуатационные нужды	Расход электроэнергии, годовой, мВт·ч (удельные показатели, кВт·ч)		ПС08	20,0	23,2	3,97	33,3	
VIIК		Потребная электрическая мощность, кВт		ЭМО1	17,7				

СКЛАД КОРМОВ ЕМКОСТЬЮ 600 ТОНН
ДЛЯ ТОВАРНЫХ РЫБОВОДНЫХ ХОЗЯЙСТВ

ТИПОВОЙ ПРОЕКТ
413-9-1.87

Лист 3

Страница 5

СЗДТ

ТЕХНОЛОГИЧЕСКИЙ ПРОЦЕСС

Склад кормов предназначен для хранения гранулированных кормов, поступающих с заводов-изготовителей россыпью и в затаренном виде. Строительство склада кормов по данному проекту предполагается на территории хозяйственного центра действующих или строящихся товарных рыбоводных хозяйств. Качество гранулированных кормов принято по ГОСТ 10385-76 "Комбикорма для прудовых карповых рыб".

Доставка комбикормов к складу автотранспортом.

Хранение кормов на складе предусматривается насыпью или в таре (бумажные или тканевые мешки) при продолжительности хранения до 2-х месяцев.

Корм хранится в закромах, образуемых разборными ограждениями.

Высота насыпи до 2,1 м. Всего в складе 6 штабелей: 4 торцевых по 80 т каждый и два центральных, ёмкостью 190 т и 140 т. Общая ёмкость 650 тонн включает резервную площадь для 50 т кормов при их перемещении в пределах склада. Корма в таре укладывают в штабели на поддонах, используя свободную складскую площадь закромов.

Высота штабеля допускается 2,5 м.

Выполнение перегрузочных работ механизировано, для чего предусмотрены выпускаемые отечественной промышленностью средства механизации, которые допускаются к применению во взрывоопасных помещениях класса В-Па (по ПУЭ).

Въезд автотранспорта в помещение склада не допускается.

В7ЕА

СОСТАВ ПРОЕКТНОЙ ДОКУМЕНТАЦИИ

Альбом 1 Пояснительная записка
Технология производства
Архитектурно-строительные решения
Индустриальные строительные изделия
Противопожарный водопровод. Вентиляция
Электрооборудование
Пожарная сигнализация

Альбом 2 Спецификации оборудования

Альбом 3 Ведомости потребности в материалах

Альбом 4 Сметы

ДОПОЛНИТЕЛЬНЫЕ ДАННЫЕ

Расчетный показатель - 1 тонна емкости. Количество расчетных единиц - 600

Объем проектных материалов, приведенных к формату А4 - 500 форматок

В7ВА АВТОР ПРОЕКТА

Астраханское отделение института "Гидрорыбпроект"
416602, ГСП, Астрахань, ул.Татищева, 16-в

В7НА УТВЕРЖДЕНИЕ

Утвержден и введен в действие Министерством рыбного хозяйства СССР, приказ от 20.II.87 № 616
Срок действия-1990 г.

В7КА ПОСТАВЩИК

Астраханское отделение института "Гидрорыбпроект"
416602, ГСП, Астрахань, ул.Татищева, 16-в

Катал.л.№ 060808