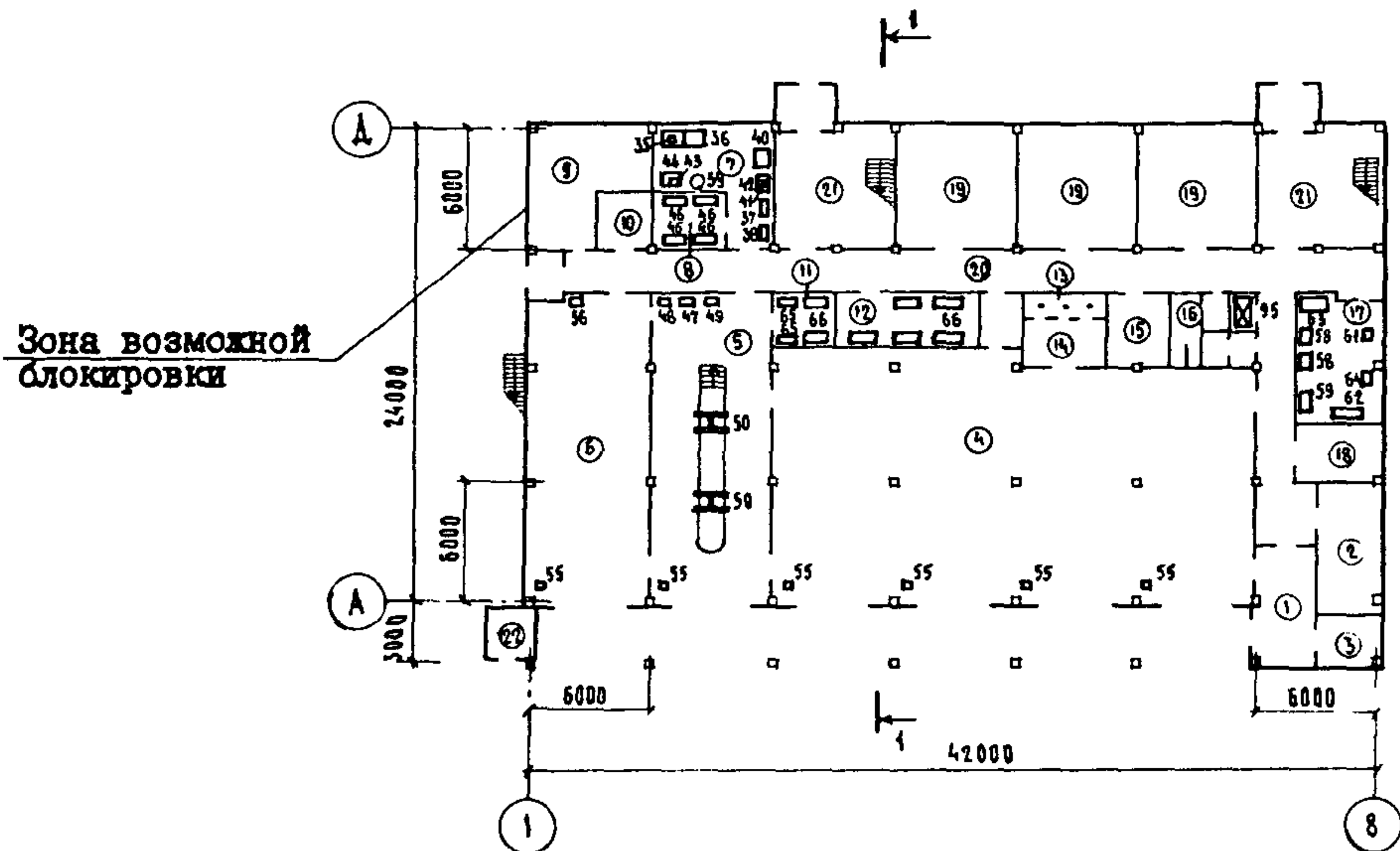
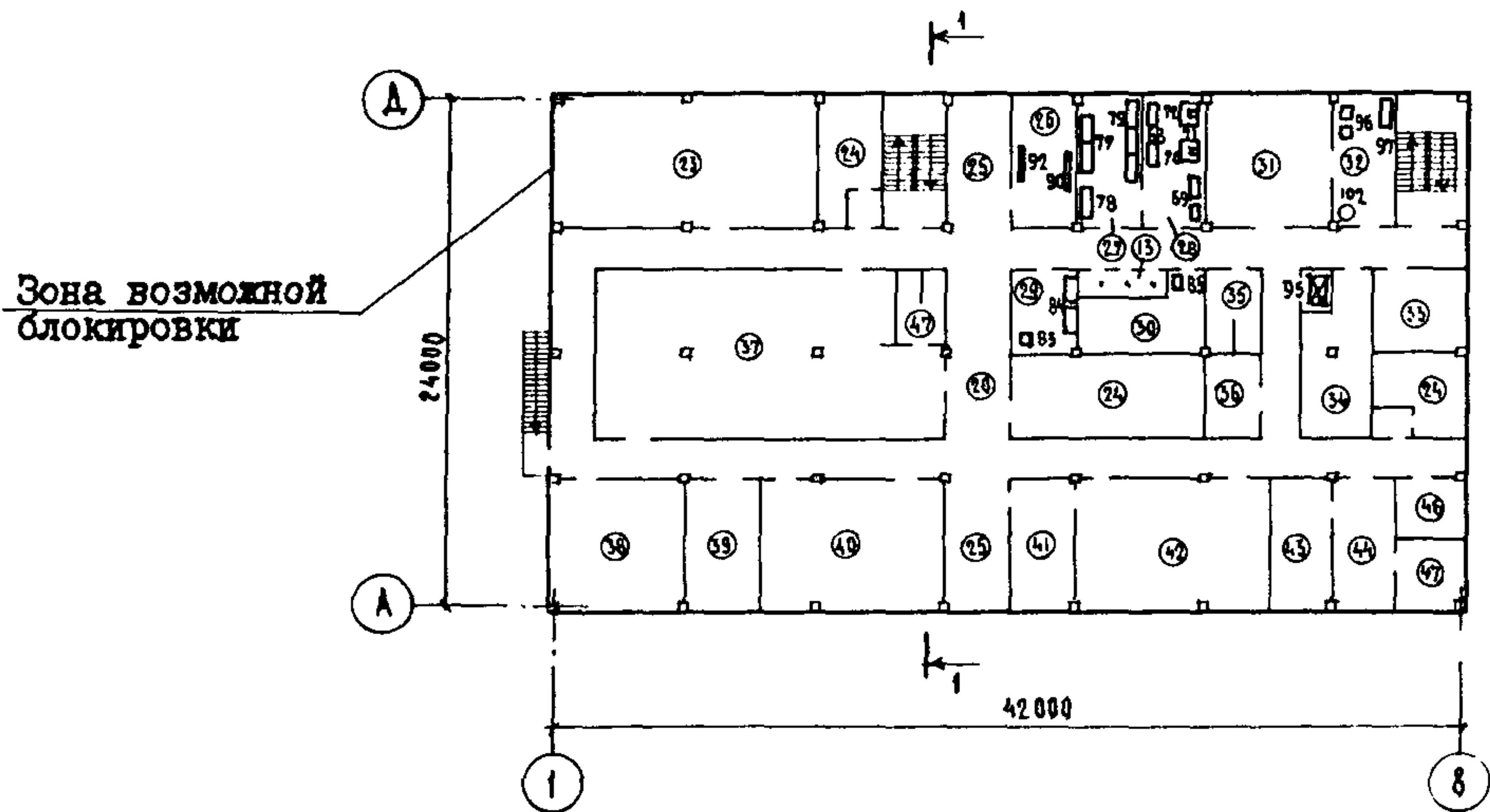


<p>СССР</p>	<p align="center">СТРОИТЕЛЬНЫЙ КАТАЛОГ Часть 2 ТИПОВЫЕ ПРОЕКТЫ ПРЕДПРИЯТИЙ, ЗДАНИЙ И СООРУЖЕНИЙ.</p>	<p align="center">ТИПОВЫЕ ПРОЕКТНЫЕ РЕШЕНИЯ 416-6-025.87</p>
<p>ЦИТП</p>	<p align="center">УНИФИЦИРОВАННЫЕ ТЕХНОЛОГИЧЕСКИЕ И ОБЪЕМНО-ПЛАНИ- РОВОЧНЫЕ РЕШЕНИЯ ПОДСОБНЫХ ЗДАНИЙ ПРОМЫШЛЕННЫХ ПРЕДПРИЯТИЙ С УЧЕТОМ ВОЗМОЖНОСТИ ИХ БЛОКИРОВАНИЯ.</p>	<p>УДК 725.33</p>
<p align="center">МАРТ 1988</p>	<p align="center">ПОЖАРНОЕ ДЕПО НА 6 АВТОМОБИЛЕЙ</p>	<p>На 2-х листах На 3-х страницах Страница I</p>

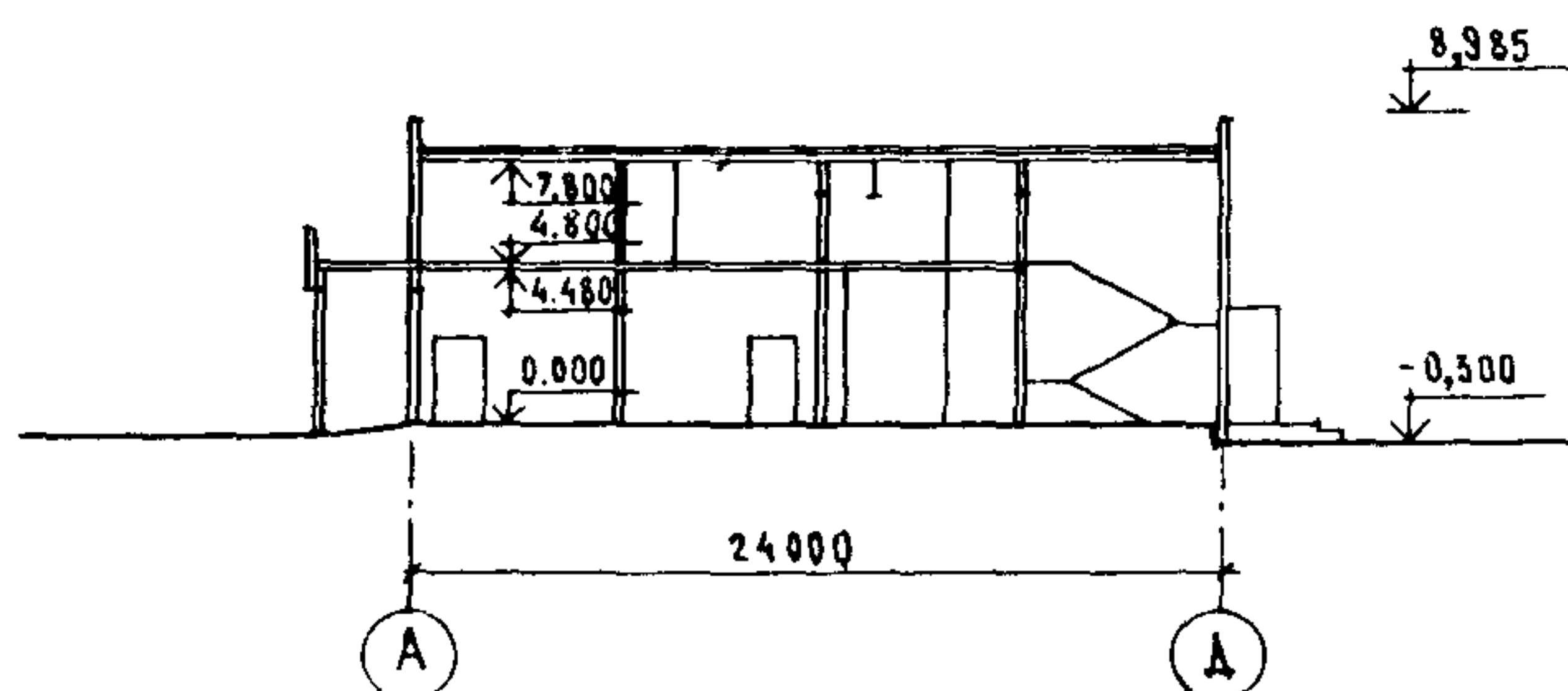
ПЛАН НА ОТМ. 0,000



ПЛАН НА ОТМ. 4,800



РАЗРЕЗ I-I



УНИФИЦИРОВАННЫЕ ТЕХНОЛОГИЧЕСКИЕ И ОБЪЕМНО-ПЛАНИРОВОЧНЫЕ
РЕШЕНИЯ ПОДСОБНЫХ ЗДАНИЙ ПРОМЫШЛЕННЫХ ПРЕДПРИЯТИЙ С
УЧЕТОМ ВОЗМОЖНОСТИ ИХ БЛОКИРОВАНИЯ
ПОЖАРНОЕ ДЕПО НА 6 АВТОМОБИЛЕЙ

ТИПОВЫЕ
ПРОЕКТНЫЕ
РЕШЕНИЯ
416-6-025.87

Лист I
Страница 2

ЭКСПЛИКАЦИЯ ПОМЕЩЕНИЙ

Но- мер	Наименование	Площадь, м ²	Но- мер	Наименование	Площадь, м ²
I	Пункт связи части	20,0	27	Помещение мойки, сушки, проверки и хранения КИП	18,0
2	Аппаратная	21,0	28	Мастерская по ремонту КИП	18,0
3	Комната отдыха	6,0	29	Кислородно-наполнительный пункт	13,0
4	Гараж-стоянка	288,0	30	Помещение хранения хим- поглотителя и зарядки, хранения регенеративных патронов	16,0
5	Пост ТО	96,0	31	Помещение приема пищи	36,0
6	Пост мойки автомобилей	96,0	32	Комната подогрева пищи	18,0
7	Мастерская ТО	27,0	33	Кабинет коменданта	14,0
8	Кладовая инструментов	9,0	34	Кладовая вещевого имуще- ства	24,0
9	Узел вводов	29,0	35	Сан.узел	8,0
10	Электрощитовая	7,0	36	Кладовая уборочного и хозяйственного инвентаря	8,0
11	Кладовая пожарно-техничес- кого вооружения	10,2	37	Гардероб уличной, домашней, рабочей и спецодежды	120,0
12	Кладовая пожарных рукавов	19,2	38	Гимнастический зал	36,0
13	Шахта спуска по столбам	6,0	39	Комната инспекторов про- филактики	20,0
14	Шлюз	9,0	40	Ленинская комната	52,0
15	Умывальная	11,0	41	Препараторская	18,0
16	Сан.узел	16,0	42	Учебный класс	54,0
17	Помещение ремонта рукавов, мойки и сушки спецодежды	28,0	43	Кабинет начальника части	18,0
18	Кабинет нач. дежурной смены	12,0	44	Приемная-канцелярия	15,0
19	Помещение дежурной смены	3x36,0	45	Кабинет зам.нач. части	12,0
20	Коридор	365,0	46	Помещение общественных организаций	9,0
21	Вестибюль	2x18,0	47	Душевые кабины	8,0
22	Дежурный пост	6,0			
23	Приточная венткамера	72,0			
24	Вытяжная венткамера	66,0			
25	Холл световой	2x18,0			
26	Кабинет безопасности движе- ния	18,0			

ЭКСПЛИКАЦИЯ ОБОРУДОВАНИЯ

Поз.	Наименование	Кол.	Поз.	Наименование	Кол.
35	Настольно-сверлильный станок 2М112	I	63	Ванна для мойки спецодеж- ды	I
36	Верстак слесарный Н910	2	64	Аппарат электровулкани- зационный ОП-8970	I
37	Стеллаж Н916	I	65	Стеллаж Н916	2
38	Шкаф для инструмента Н915	I	66	То же Н919	7
39	Дистиллятор Д-4А	I	68	Стол для проверки КИП Н926	2
40	Шкаф вытяжной Н914	I	69	Стеллаж-шкаф Н921	2
41	Выпрямитель ЗУ-2	I	70	Точильно-шлифовальный станок ЗК631	I
43	Точильно-шлифовальный станок двусторонний ЗК631	I	71	Верстак слесарный Н910	2
42	Подставка под настольное оборудование	I	72	Настольно-сверлильный станок 2М112	I
43	То же	I	77	Стеллаж-шкаф Н926	2
46	Стеллаж Н916	4	78	Шкаф для сушки КИП Н923	I
47	Компрессор воздушный пере- движной П-0,15/10,С412	I	79	Стеллаж-шкаф Н921	3
48	Солидолонагнетатель 390М	I	84	То же	2
49	Тележка ручная Н928	I	88	" "	I
50	Домкрат канавный гидравли- ческий П113	2	83	Компрессор дожимающий КД-5	I
55	Механизм открывания ворот	6	85	Весы ВНД-5	I
56	Моечная машина ПКБ-1112	I	90	Дорожные знаки	I
58	Сушильный шкаф ПСП-220-2	2	92	Тренажеры	2
59	Шкаф для хранения материа- лов Н914	I	95	Лифт грузовой =100 кг ПГ-239	I
61	Приспособление для навязки соединительных головок ПНГ-1	I	96	Электроплита бытовая 3- конфорочная ЭВЧШ-5-3- -5,8/220	2
62	Стеллаж Н916	I	97	Шкаф холодильный ШХ-1,40К	I
			102	Кипятильник КНЭ-25	I

УНИФИЦИРОВАННЫЕ ТЕХНОЛОГИЧЕСКИЕ И ОБЪЕМНО-ПЛАНИРОВОЧНЫЕ РЕШЕНИЯ ПОДСОБНЫХ ЗДАНИЙ ПРОМЫШЛЕННЫХ ПРЕДПРИЯТИЙ С УЧЕТОМ ВОЗМОЖНОСТИ ИХ БЛОКИРОВАНИЯ ПОЖАРНОЕ ДЕПО НА 6 АВТОМОБИЛЕЙ	ТИПОВЫЕ ПРОЕКТНЫЕ РЕШЕНИЯ 416-6-025.87	Лист 2 Страница 3
--	---	----------------------

G3DT ТЕХНОЛОГИЧЕСКИЙ ПРОЦЕСС

Проектируемое пожарное депо предназначено для хранения и обслуживания пожарных автомобилей, а также для поддержания в постоянной боевой готовности личного состава части и выездной техники.

В пожарном депо предусмотрено оборудование для выполнения следующих видов обслуживания:

- автомобилей - ежедневное, техническое, сезонное;
- спецодежды - мойка, сушка, ремонт;
- кислородно-изолирующих приборов - мойка, контроль, ремонт;
- пожарных рукавов - мелкий ремонт, хранение

D1AA ТЕХНИЧЕСКАЯ ХАРАКТЕРИСТИКА

Типовая документация типовых технологических решений пожарного депо на 6 автомобилей предназначена для применения проектными организациями при проектировании объектов химической промышленности.

Технологические решения выполнены на стадии рабочей документация по принципиальным планировочным решениям ГОСХИМпроекта и могут применяться при проектировании промышленных объектов без привлечения к проектированию соответствующих технологических институтов и организаций.

В пояснительных записках приведены общие сведения и исходные данные на проектирование - задания на разработку строительной, сантехнической, электротехнической частей проекта и слаботочных устройств.

В проекте предусмотрена возможность проектирования, как отдельно стоящих, так и блокируемых объектов пожарных депо.

G3DD РЕЖИМ РАБОТЫ И ШТАТЫ

		Наименование	Всего	Удельн. показатель
Количество смен	3			
VIIA СТОИМОСТЬ				
Продолжительность смены	час. 24	Сметная стоимость технологической части	тыс. руб. 34,49	-
Количество работающих	чел. 105	в том числе:		
в том числе:		оборудования	" 33,17	-
в наиболее многочисленную смену	" 35	монтажных работ на расчетный показатель	" 1,32	-
Коэффициент сменности	I _{V1JA}	ТРУДОЕМКОСТЬ	руб. -	5748
		Построечные трудовые затраты	чел.-ч 364	-

ДОПОЛНИТЕЛЬНЫЕ ДАННЫЕ

Расчетная единица - вместимость 1 автомобиль. Расчетных единиц - 6
Сметная стоимость технологического оборудования и мебели составлена в ценах 1984 года

B7EA СОСТАВ ПРОЕКТНОЙ ДОКУМЕНТАЦИИ

Альбом I Пожарное депо на 6 автомобилей. Пояснительная записка /с заданиями на разработку общестроительных решений/. Технологические решения
Спецификация оборудования и мебели

Альбом II Сметы

ПРИМЕНЕННЫЕ ТИПОВЫЕ МАТЕРИАЛЫ: Типовые проекты НТ-168, НТ-169. Поставщик Учреждение ИГ-548/II, г.Свердловск, 620035

Объем проектных материалов, приведенных к формату А4,142 форматки

B7BA АВТОР ПРОЕКТА Учреждение ИГ-548/7, Москва, 129090

B7HA УТВЕРЖДЕНИЕ Утвержден МВД СССР протокол от 25.05.87 № 60-87 отдела экспертизы и смет ФПУ МВД СССР, введен в действие Учреждением ИГ-548, г.Ленинград, приказ от 26.08.87 № 353
Срок действия проекта - 1992 г.

B7KA ПОСТАВЩИК Минский филиал ЦИТП, 220600, Минск, ул.Карла Маркса, 32

Инв.№ 22759

Катал.л.№ 060365