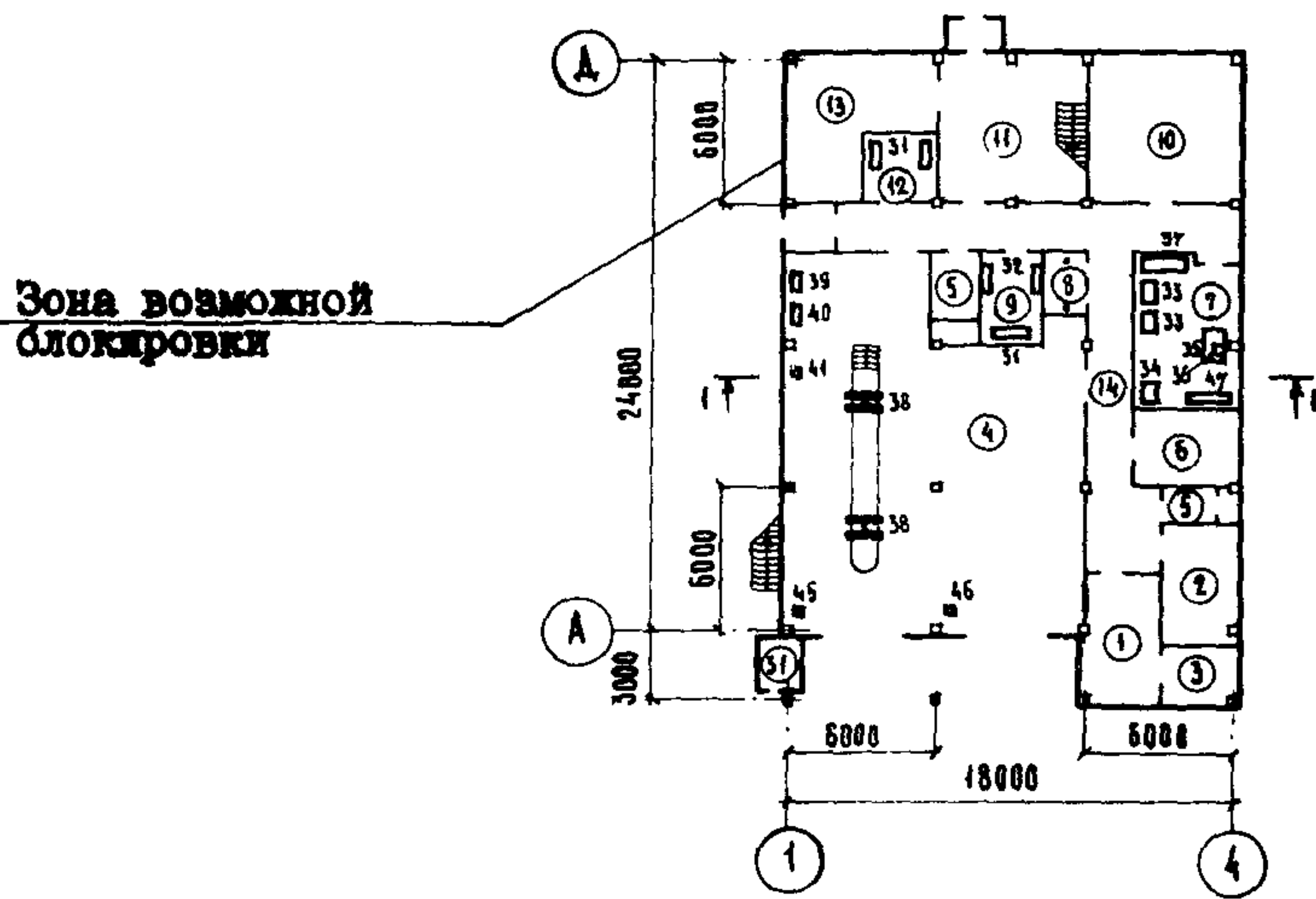
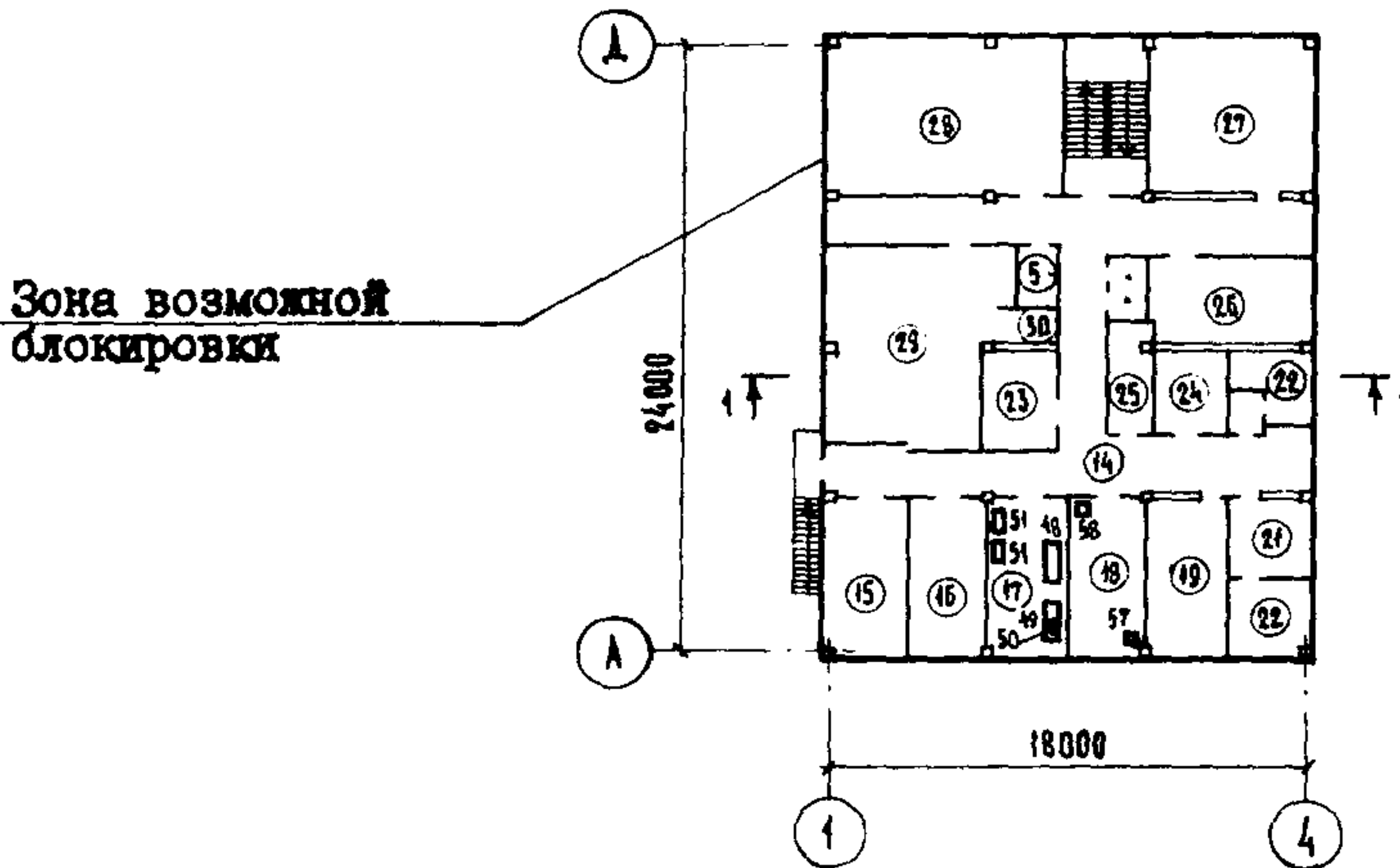


<p>СССР</p>	<p>СТРОИТЕЛЬНЫЙ КАТАЛОГ Часть 2 ТИПОВЫЕ ПРОЕКТЫ ПРЕДПРИЯТИЙ, ЗДАНИЙ И СООРУЖЕНИЙ</p>	<p>ТИПОВЫЕ ПРОЕКТНЫЕ РЕШЕНИЯ 416-6-023.87</p>
<p>ЦИТП</p>	<p>УНИФИЦИРОВАННЫЕ ТЕХНОЛОГИЧЕСКИЕ И ОБЪЕМНО-ПЛАНИРОВОЧНЫЕ РЕШЕНИЯ ПОДСОБНЫХ ЗДАНИЙ ПРОМЫШЛЕННЫХ ПРЕДПРИЯТИЙ С УЧЕТОМ ВОЗМОЖНОСТИ ИХ БЛОКИРОВАНИЯ.</p>	<p>УДК 725.33</p>
<p>МАРТ 1988</p>	<p>ПОЖАРНОЕ ДЕПО НА 2 АВТОМОБИЛЯ</p>	<p>На 2-х листах На 3-х страницах Страница I</p>

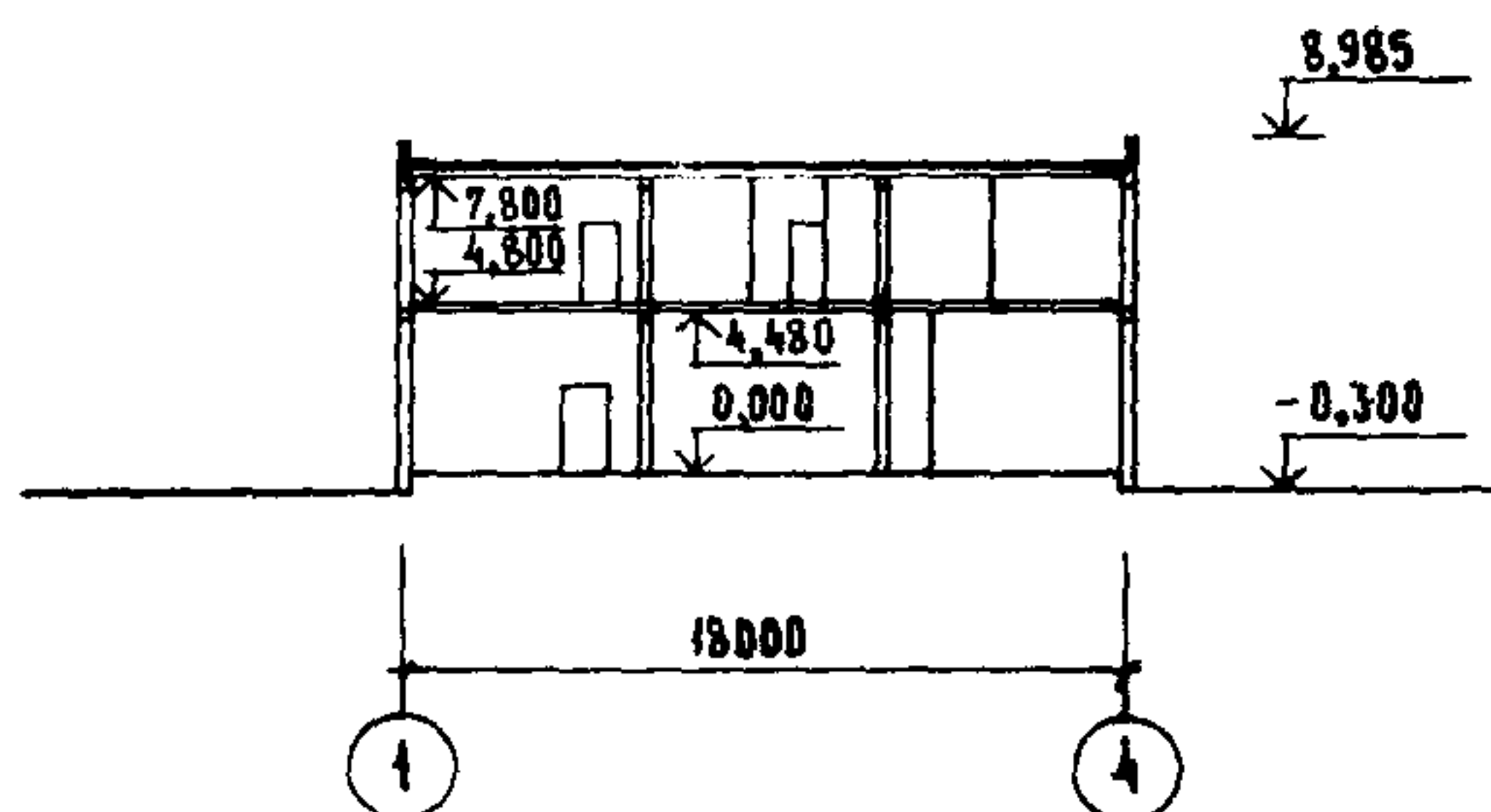
ПЛАН НА ОТМ. 0,000



ПЛАН НА ОТМ. 4,800



РАЗРЕЗ I-I



УНИФИЦИРОВАННЫЕ ТЕХНОЛОГИЧЕСКИЕ И ОБЪЕМНО-ПЛАНИРОВОЧНЫЕ
РЕШЕНИЯ ПОДСОБНЫХ ЗДАНИЙ ПРОМЫШЛЕННЫХ ПРЕДПРИЯТИЙ С
УЧЕТОМ ВОЗМОЖНОСТИ ИХ БЛОКИРОВАНИЯ
ПОЖАРНОЕ ДЕПО НА 2 АВТОМОБИЛЯ

ТИПОВЫЕ
ПРОЕКТНЫЕ
РЕШЕНИЯ
416-6-023.87

Лист I
Страница 2

ЭКСПЛИКАЦИЯ ПОМЕЩЕНИЙ

Но- мер	Наименование	Площадь, м ²	Но- мер	Наименование	Площадь, м ²
1	Пункт связи части	16,5	17	Пост ГДЭС	18,0
2	Аппаратная	16,5	18	Комната приема пищи	18,0
3	Комната отдыха	6,0	19	Кабинет начальника части	18,0
4	Гараж-стоянка	144,0	20	Кабинет заместителя началь- ника части	9,0
5	Сан.узел	18,0	21	Приёмная, канцелярия	9,0
6	Кабинет начальника дежурной смены	12,0	22	Вытяжная венткамера	10,0
7	Помещение мелкого ремонта рукавов, мойки и сушки спецодежды	28,0	23	Вытяжная венткамера-отсос выхлопных газов	10,0
8	Шахта спуска	4,5	24	Электропитовая	10,0
9	Кладовая пожарно-технического вооружения	10,0	25	Кладовая хозяйственного и уборочного инвентаря	8,0
10	Комната отдыха дежурной смены	36,0	26	Ленинская комната	23,0
11	Вестибюль	18,0	27	Учебный класс	36,0
12	Кладовая пожарных рукавов	9,0	28	Приточная венткамера	54,0
13	Узел вводов	27,0	29	Гардероб уличной, домашней, рабочей и спецодежды	52,0
14	Коридор	154,0	30	Душевая кабина	2,5
15	Комната инструкторов профи- лактики	18,0	31	Дежурный пост	6,0
16	Комната коменданта с кладовой вещевого имущества	18,0			

ЭКСПЛИКАЦИЯ ОБОРУДОВАНИЯ

Поз.	Наименование	Кол.	Поз.	Наименование	Кол.
31	Стеллаж для рукавов Н919	3	41	Маслораздаточный бак И33М	1
32	То же Н916	2	42	Тележка ручная Н928	1
33	Сушильный шкаф ШСП-220-2	2	45	Механизм открывания ворот т.п. I64-38	1
34	Вытяжной шкаф Н914	1	46	То же	1
35	Верстак для ремонта Н920	1	48	Шкаф для сушки КИП Н923	1
36	Аппарат электровулканиза- ционный ОШ-8970	1	49	Стол для проверки КИП Н926	1
37	Ванна для мойки спецодежды	1	50	Весы ВНД-5	1
38	Домкрат канавный гидравли- ческий, передвижной П-ИИЗ	2	51	Стеллаж-шкаф Н-921	2
39	Компрессор гидравлический передвижной С-412	1	56	Моечная машина ЦКБ-ИИИ2	1
40	Солидолонагнетатель пере- движной с электроприводом З90М	1	57	Электроплита бытовая 3- конфорочная ЭВЧШ-5-3- -5,8/220	1
			58	Холодильник бытовой ЗИЛ-3М	1

УНИФИЦИРОВАННЫЕ ТЕХНОЛОГИЧЕСКИЕ И ОБЪЕМНО-ПЛАНИРОВОЧНЫЕ
РЕШЕНИЯ ПОДСОБНЫХ ЗДАНИЙ ПРОМЫШЛЕННЫХ ПРЕДПРИЯТИЙ С
УЧЕТОМ ВОЗМОЖНОСТИ ИХ БЛОКИРОВАНИЯ
ПОЖАРНОЕ ДЕПО НА 2 АВТОМОБИЛЯ

ТИПОВЫЕ
ПРОЕКТНЫЕ
РЕШЕНИЯ
416-6-023.87

Лист 2
Страница 3

G3DT ТЕХНОЛОГИЧЕСКИЙ ПРОЦЕСС

Проектируемое пожарное депо предназначено для хранения и обслуживания пожарных автомобилей, а также для поддержания в постоянной боевой готовности личного состава части и выездной техники.

В пожарном депо предусмотрено оборудование для выполнения следующих видов обслуживания:

- автомобилей - ежедневное, техническое, сезонное;
- спецодежды - мойка, сушка, ремонт;
- кислородно-изолирующих приборов - мойка, контроль, ремонт;
- пожарных рукавов - мелкий ремонт, хранение

D1AA ТЕХНИЧЕСКАЯ ХАРАКТЕРИСТИКА

Типовая документация типовых технологических решений пожарного депо на 2 автомобиля предназначена для применения проектными организациями при проектировании объектов химической промышленности.

Технологические решения выполнены на стадии рабочей документация по принципиальным планировочным решениям ГОСХИМпроекта и могут применяться при проектировании промышленных объектов без привлечения к проектированию соответствующих технологических институтов и организаций.

В пояснительных записках приведены общие сведения и исходные данные на проектирование - задания на разработку строительной, сантехнической, электротехнической частей проекта и слаботочных устройств.

В проекте предусмотрена возможность проектирования, как отдельно стоящих, так и блокируемых объектов пожарных депо.

G3DD РЕЖИМ РАБОТЫ И ШТАТЫ

		Наименование	Всего	Удельн. показатель
Количество смен	3			
Продолжительность смены	час. 24	У11А СТОИМОСТЬ		
Количество работающих	чел. 36	Сметная стоимость технологической части	тыс. руб. 13,62	-
в том числе:		в том числе:		
в наиболее многочисленную смену	" 12	оборудования	" 13,20	-
		монтажных работ	" 0,42	-
Коэффициент сменности	1	на расчетный показатель	руб. -	6810
		У11А ТРУДОЕМКОСТЬ		
		Построечные трудовые затраты	чел.-ч 83	-

ДОПОЛНИТЕЛЬНЫЕ ДАННЫЕ

Расчетная единица - вместимость 1 автомобиль. Расчетных единиц - 2
Сметная стоимость технологического оборудования и мебели составлена в ценах 1984 года

B7EA СОСТАВ ПРОЕКТНОЙ ДОКУМЕНТАЦИИ

Альбом I Пожарное депо на 2 автомобиля. Пояснительная записка /с заданиями на разработку общестроительных решений/. Технологические решения
Спецификация оборудования и мебели

Альбом II Сметы

ПРИМЕНЕННЫЕ ТИПОВЫЕ МАТЕРИАЛЫ: Типовые проекты НТ-168, НТ-169 Поставщик Учреждение ИГ-548/II, г.Свердловск, 620035

Объем проектных материалов, приведенных к формату А4, I0I форматка

B7BA АВТОР ПРОЕКТА Учреждение ИГ-548/7, Москва, 129090

B7HA УТВЕРЖДЕНИЕ Утвержден МВД СССР протокол от 25.05.87 № 60-87 отдела экспертизы и смет ФПУ МВД СССР, введен в действие Учреждением ИГ-548, г. Ленинград, приказ от 26.08.87 № 353
Срок действия проекта - 1992 г.

B7KA ПОСТАВЩИК Минский филиал ЦИТИ, 220600, Минск, ул. Карла Маркса, 32

Инв. № 22757

Катал. л. № 060363