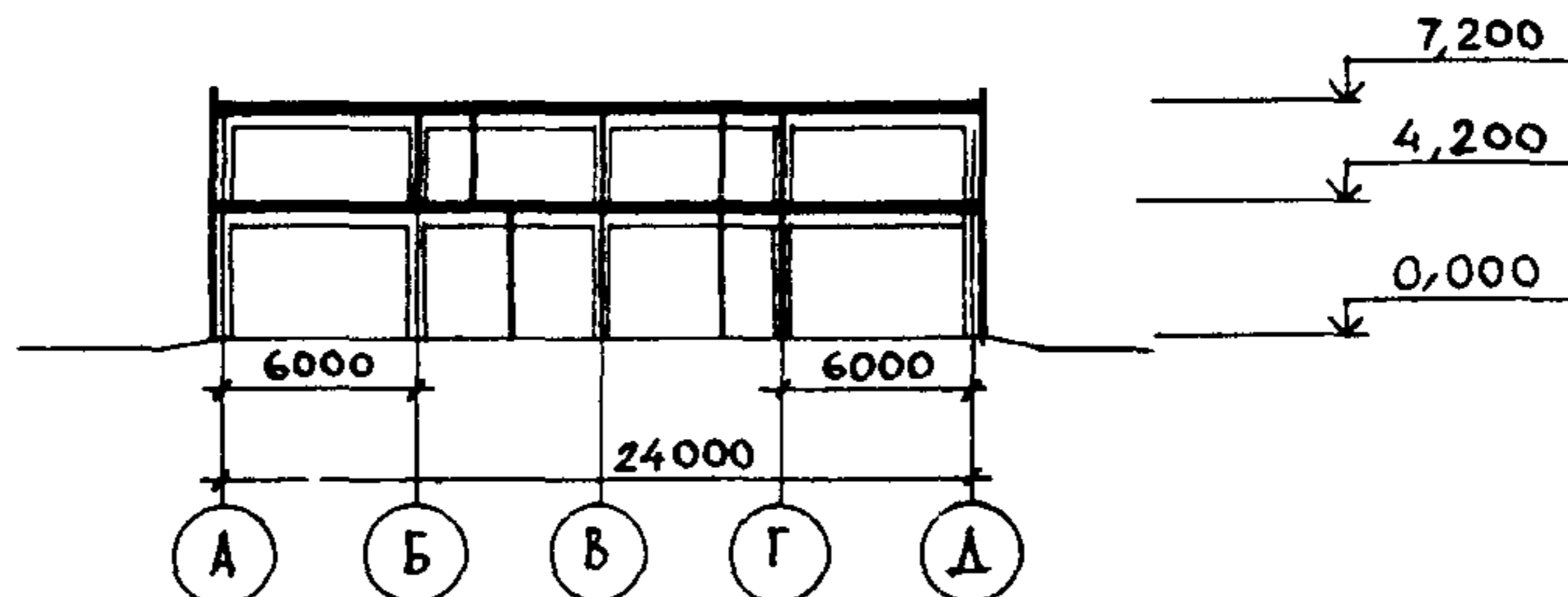


<p>СССР</p>	<p>СТРОИТЕЛЬНЫЙ КАТАЛОГ ЧАСТЬ 2 ТИПОВЫЕ ПРОЕКТЫ ПРЕДПРИЯТИЙ, ЗДАНИЙ И СООРУЖЕНИЙ</p>	<p>ТИПОВЫЕ ПРОЕКТНЫЕ РЕШЕНИЯ 416-9-032.87</p>
<p>ЦИТП</p>	<p>ГАЗОСПАСАТЕЛЬНАЯ СТАНЦИЯ НА 60 ЧЕЛОВЕК</p>	<p>УДК 658.588</p>
<p>МАРТ 1988</p>		<p>На 2-х листах На 4-х страницах Страница I</p>

РАЗРЕЗ I-I



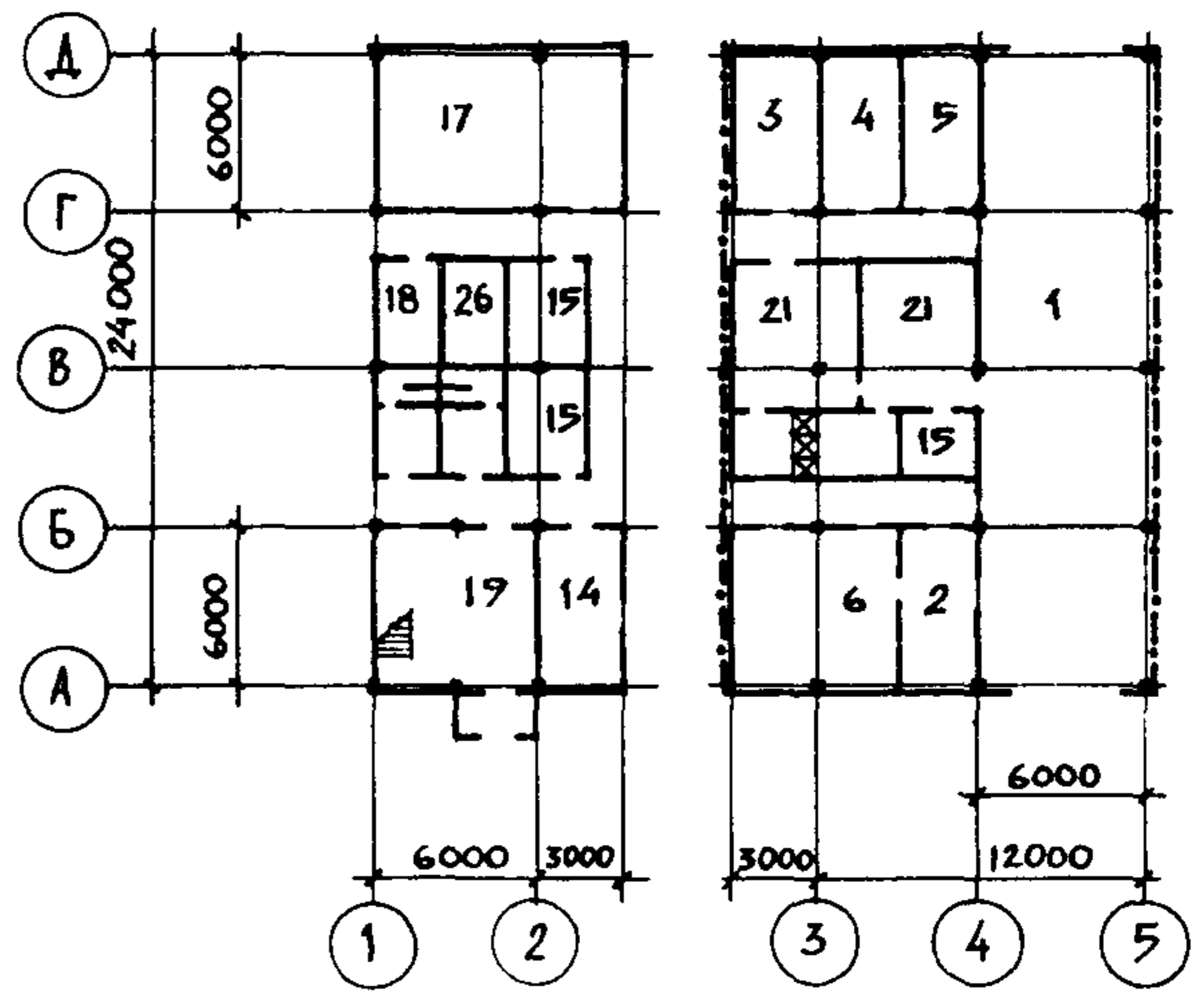
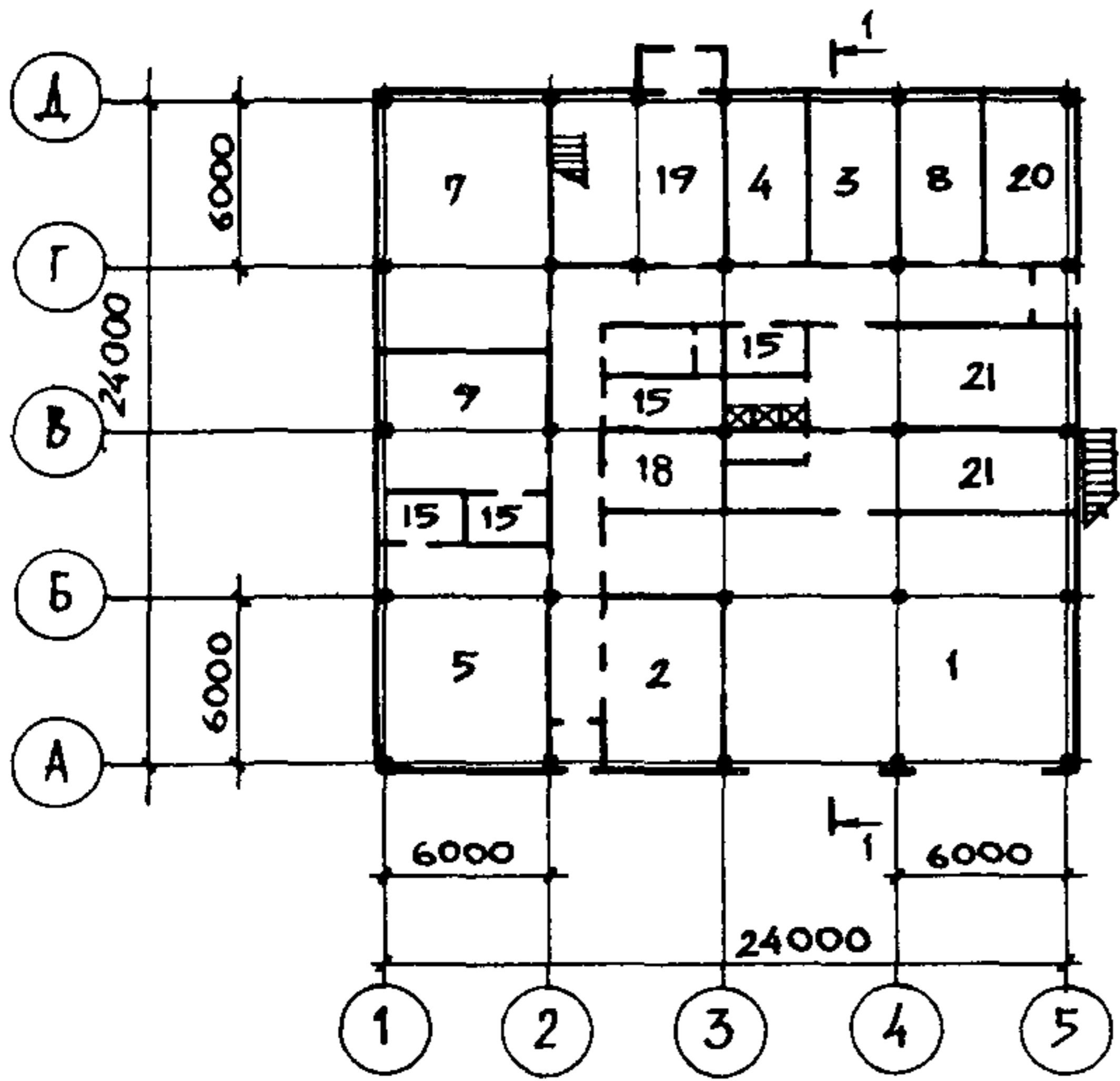
ВАРИАНТЫ РАЗМЕЩЕНИЯ ПОМЕЩЕНИЙ ИНЖЕНЕРНО-ТЕХНИЧЕСКОГО ОБЕСПЕЧЕНИЯ И БЫТОВОГО ОБСЛУЖИВАНИЯ:

I - С ВСТРОЕННЫМИ ПОМЕЩЕНИЯМИ

2 - С ВЬНОСОМ В ОТДЕЛЬНЫЙ БЛОК

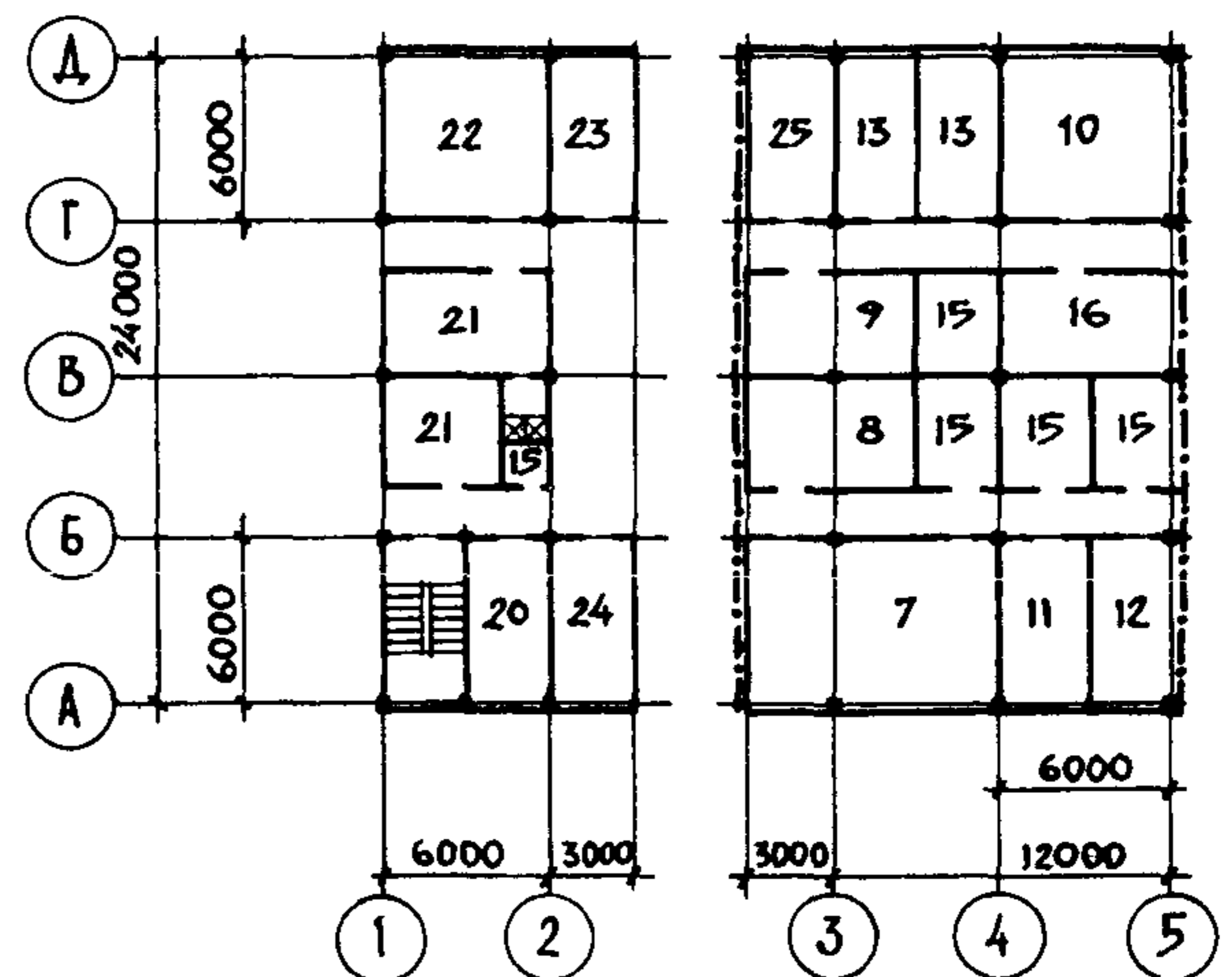
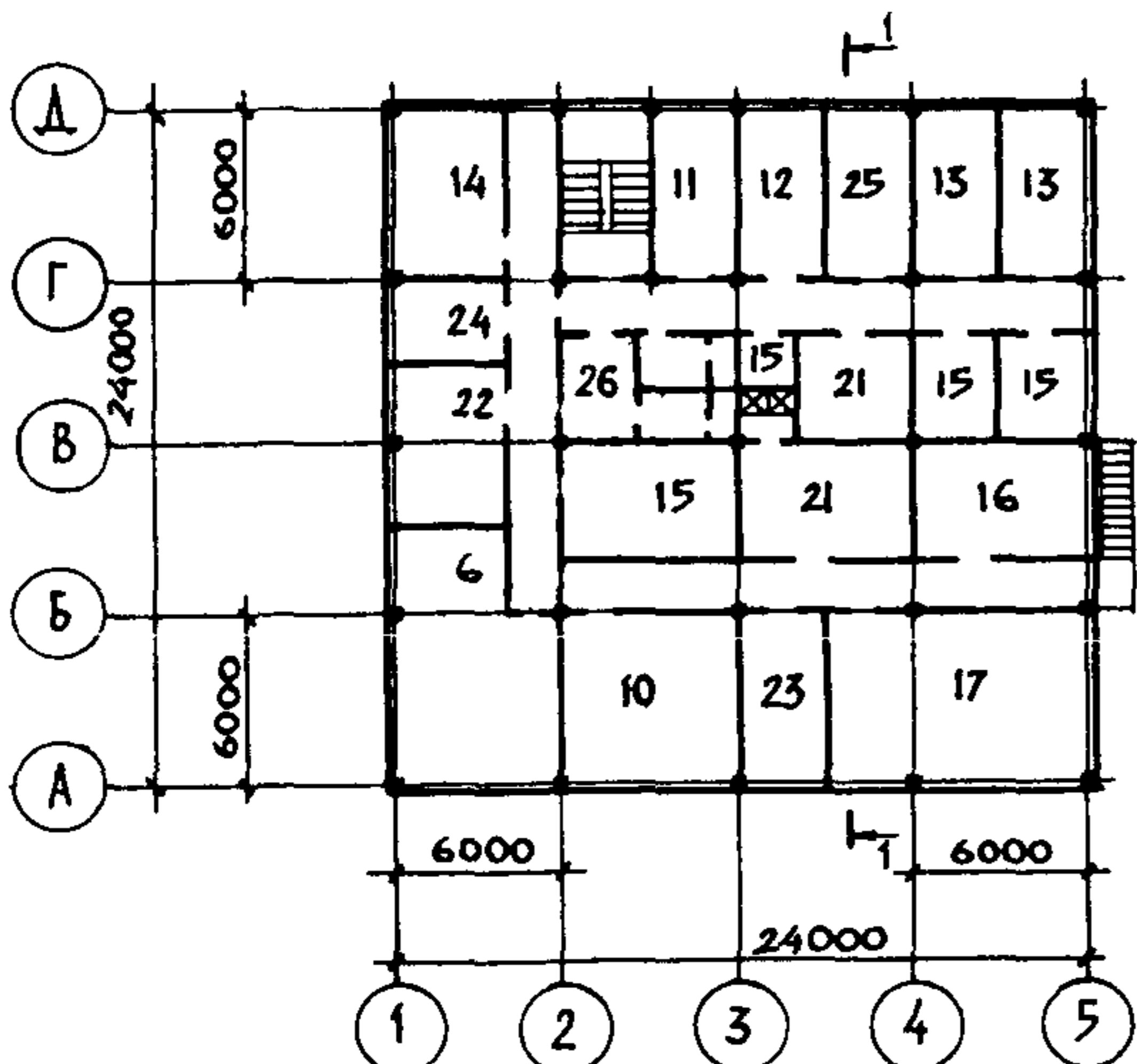
ПЛАН НА ОТМ. 0.000

ПЛАН НА ОТМ. 0.000



ПЛАН НА ОТМ. 4.200

ПЛАН НА ОТМ. 4.200



ГАЗОСПАСАТЕЛЬНАЯ СТАНЦИЯ НА 60 ЧЕЛОВЕК

ТИПОВЫЕ ПРОЕКТ-
НЫЕ РЕШЕНИЯ
416-9-032.87Лист I
Страница 2

ЭКСПЛИКАЦИЯ ПОМЕЩЕНИЙ

Номер по плану	Наименование	Площадь, м ²		Номер по плану	Наименование	Площадь, м ²	
		Вариант				Вариант	
		I	2			I	2
I	Гараж на 2 автомашины	I23	I44	I4	Кабинет по технике безопасности	24	I8
2	Комната дежурного по связи	24	I8	I5	Кладовая	63	63
3	Комната поверки противогазов	I8	I8	I6	Вытяжная венткамера	24	24
4	Моечная противогазов	I8	I8	I7	Приточная венткамера	54	54
5	Мастерская при гараже	48	I8	I8	Электрощитовая	I2	I2
6	Учебный класс	36	36	I9	Вестибюль с лестницей	36	36
7	Комната отдыха дежурной смены	54	54	20	Комната приема пищи	I8	I8
8	Комната перезарядки патронов ХПИ	I8	24	2I	Бытовые помещения	III	III
9	Аппаратная	24	24	22	Красный уголок	24	24
IO	Мастерская по ремонту аппаратуры	36	36	23	Комната общественных организаций	I8	I8
II	Комната командира	I8	I8	24	Комната отдыха проверяющих	I2	I8
I2	Комната заместителя командира	I8	I8	25	Комната командиров взводов	I8	I8
I3	Комната инструкторов профилактики	36	36	26	Курительная	IO	IO

D1AA ТЕХНИЧЕСКАЯ ХАРАКТЕРИСТИКА

Газоспасательная станция предназначена для размещения подразделения военизированной газоспасательной службы, организуемой на предприятиях, потребляющих и перерабатывающих взрывоопасные или вредные вещества, которые в процессе производства при нарушении правил безопасности и технологических регламентов могут привести к взрывам, пожарам и загазованности производственных помещений.

В комплекс газоспасательной станции могут входить:

- служебно-техническое здание;
- газодымная камера для тренировки личного состава;
- спортивная площадка для проведения физической подготовки и спортивной работы;
- тренировочный колодец и площадка для установки цистерны.

Технологическая часть газоспасательной станции запроектирована только для служебно-технического здания.

C2BA УКАЗАНИЯ ПО ПРИМЕНЕНИЮ

Технологическая часть разработана полностью.

Строительная, сантехническая, электротехническая части и связь проектируются в соответствии с исходными данными, приведенными в пояснительной записке технологической части.

ГАЗОСПАСАТЕЛЬНАЯ СТАНЦИЯ НА 60 ЧЕЛОВЕК

ТИПОВЫЕ ПРОЕКТ-
НЫЕ РЕШЕНИЯ
416-9-032.87

Лист 2
Страница 3

G3DT ТЕХНОЛОГИЧЕСКИЙ ПРОЦЕСС

Специфика компоновки служебно-технического здания обусловлена требованиями "Положения о военизированной газоспасательной службе Министерства по производству минеральных удобрений", утвержденного приказом № 255 от 18 мая 1983 года:

- обеспечение связью со всеми газо-, взрыво-, пожароопасными объектами и постоянной готовности к выезду на аварию;
- контроль за исправным состоянием газозащитных средств;
- профилактические работы с целью предупреждения аварий.

Наименование	Ед. измер.	Всего	Удельный показатель
--------------	------------	-------	---------------------

V11A СТОИМОСТЬ

V11B	Сметная стоимость	тыс.руб.	48,04	-
------	-------------------	----------	-------	---

в том числе:

V11A	технологического оборудования	тыс.руб.	45,47	-
------	-------------------------------	----------	-------	---

V11A ТРУДОЕМКОСТЬ

V11F	Построечные трудовые затраты	чел.-ч	45	-
------	------------------------------	--------	----	---

G3DD РЕЖИМ РАБОТЫ И ШТАТЫ

Количество смен	Кругло-суточный режим
-----------------	-----------------------

Общее количество работающих	60
-----------------------------	----

в том числе: рабочих	45
----------------------	----

то же в наибольшую смену	22
--------------------------	----

C3GA ИНЖЕНЕРНОЕ ОБОРУДОВАНИЕ

Водопровод и канализация, отопление и вентиляция, электроснабжение и связь - от внешних сетей предприятия.

Промышленные стоки и выбросы в атмосферу отсутствуют.

Наименование	Ед. измер.	Всего	Удельный показатель
--------------	------------	-------	---------------------

ТЕХНИЧЕСКАЯ ХАРАКТЕРИСТИКА

G3NB	Объем строительный	м ³	3974	-
------	--------------------	----------------	------	---

G3OC	Площадь застройки	м ²	576	-
------	-------------------	----------------	-----	---

C2ED ОСНАЩЕНИЕ ЗДАНИЯ

Газоспасательная аппаратура: изолирующие дыхательные аппараты, средства индивидуальной защиты органов дыхания.

Технические средства: ремонтное оборудование, настольные станки, слесарный инструмент. Оперативный транспорт, инвентарь, мебель.

ГАЗОСПАСАТЕЛЬНАЯ СТАНЦИЯ НА 60 ЧЕЛОВЕК

ТИПОВЫЕ ПРОЕКТ-
НЫЕ РЕШЕНИЯ
416-9-032.87Лист 2
Страница 4

ДОПОЛНИТЕЛЬНЫЕ ДАННЫЕ

Разработаны два варианта архитектурно-планировочного решения служебно-технического здания с учетом возможности блокирования его с различными объектами подсобно-производственного назначения.

Вариант I — со встроенными помещениями инженерно-технического обеспечения и бытового обслуживания (венткамеры, электрощитовая, бытовки).

Вариант 2 — с выносом вышеуказанных помещений в отдельный блок.

Сметная документация разработана в нормах и ценах 1984 года.

В7ЕА СОСТАВ ПРОЕКТНОЙ ДОКУМЕНТАЦИИ

Альбом I — Пояснительная записка. Технология производства.

Альбом 2 — Сметы.

Объем проектных материалов, приведенный к формату А4 — 84 форматки.

В7ВА АВТОР ПРОЕКТА

ГИАП, Москва, 109815, Чкалова, 50.

В7НА УТВЕРЖДЕНИЕ

Утвержден и введен в действие Министерством по производству минеральных удобрений, протокол от 30.03.87г. № 25-156.
Срок действия — 1991 год.

В7КА ПОСТАВЩИК

Минский филиал ЦИТП, 220600, Минск, ул. Карла Маркса, 32.

Инв. № 22681

Катал.л. № 060079