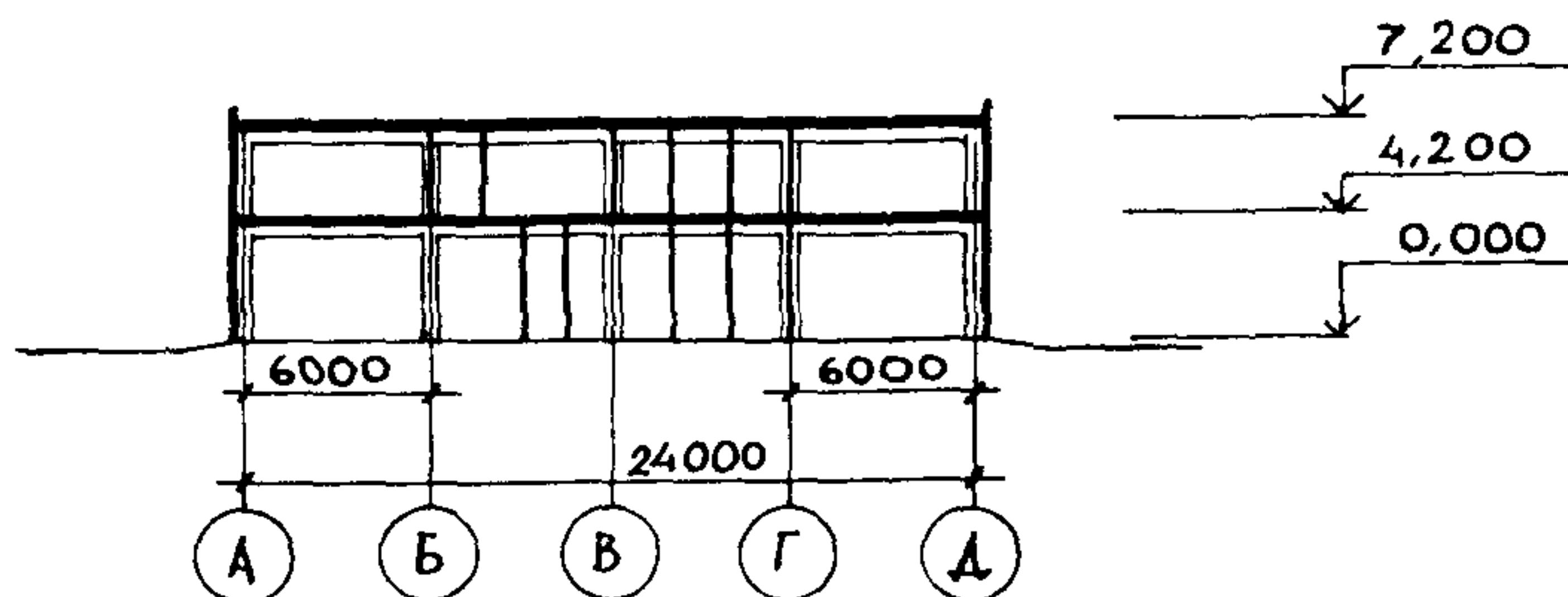


| | | |
|---------------------------------------|--|--|
| <p>СССР</p> | <p>СТРОИТЕЛЬНЫЙ КАТАЛОГ ЧАСТЬ 2 ТИПОВЫЕ ПРОЕКТЫ ПРЕДПРИЯТИЙ, ЗДАНИЙ И СООРУЖЕНИЙ</p> | <p>ТИПОВЫЕ ПРОЕКТНЫЕ РЕШЕНИЯ 416-9-031.87</p> |
| <p>ЦИТП</p> | <p>ГАЗОСПАСАТЕЛЬНАЯ СТАНЦИЯ НА 40 ЧЕЛОВЕК</p> | <p>УДК 658.588</p> |
| <p>МАРТ 1988</p> | | <p>На 2-х листах На 4-х страницах Страница I</p> |

РАЗРЕЗ I-I



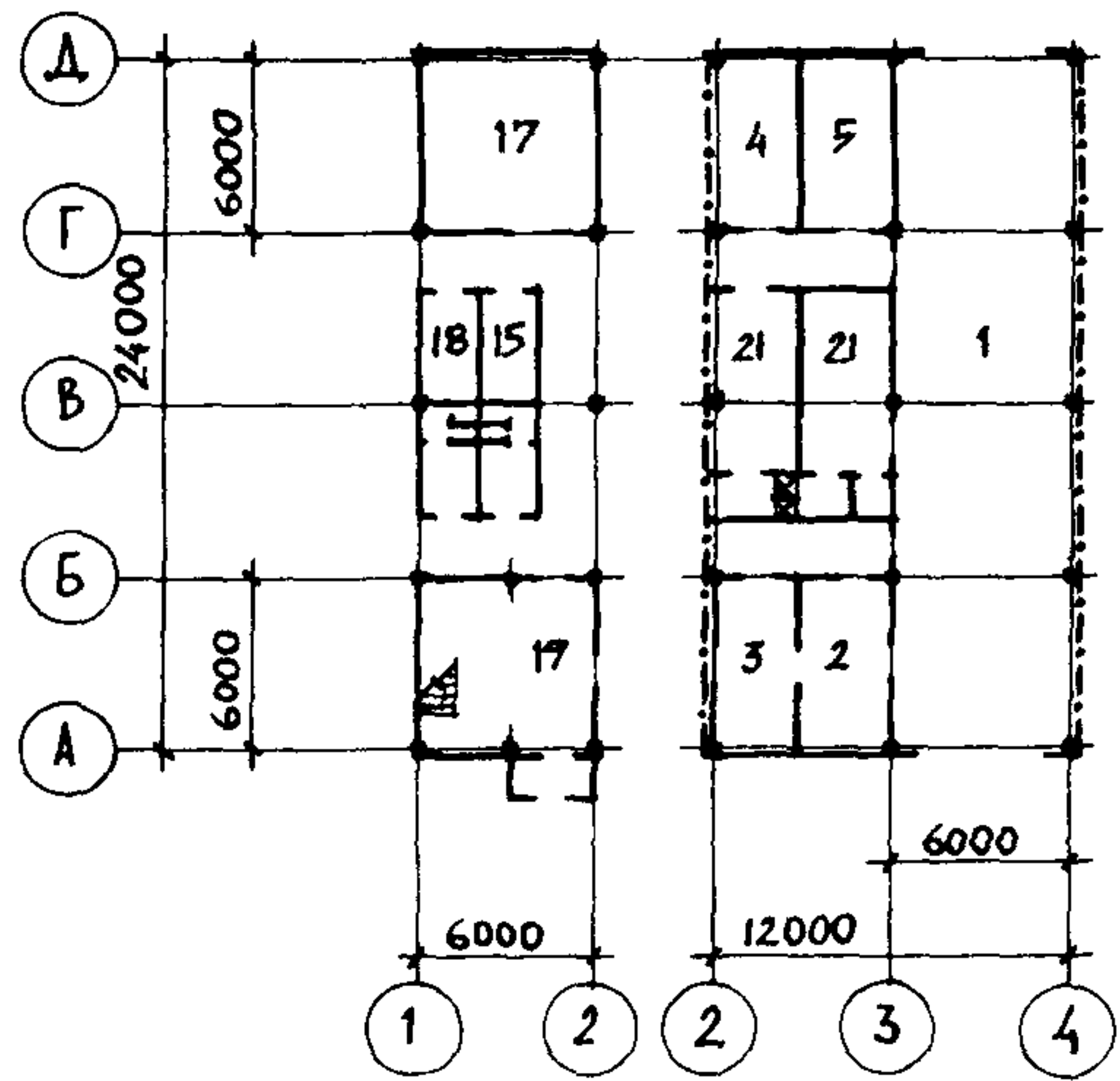
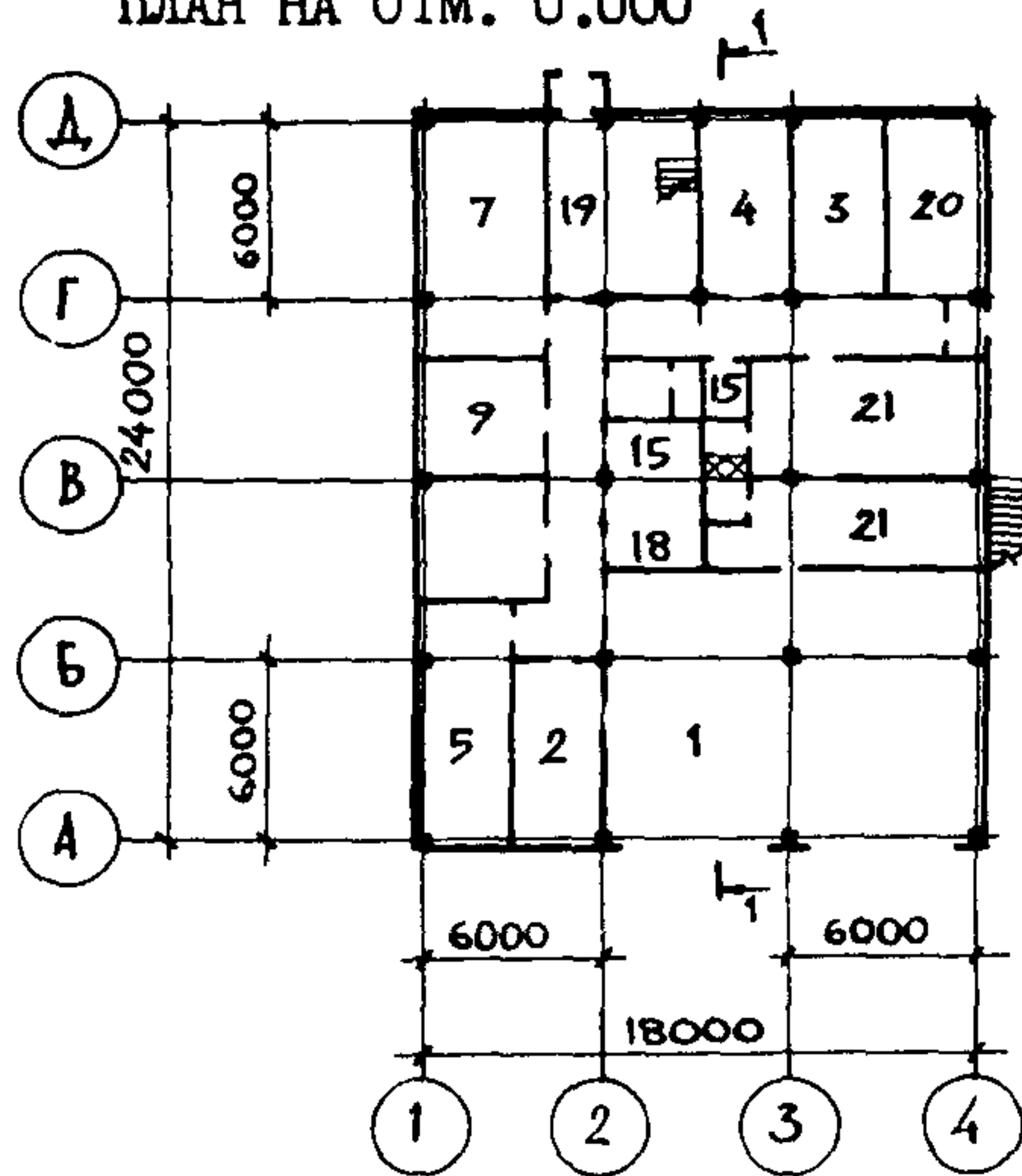
ВАРИАНТЫ РАЗМЕЩЕНИЯ ПОМЕЩЕНИЙ ИНЖЕНЕРНО-ТЕХНИЧЕСКОГО ОБЕСПЕЧЕНИЯ И БЫТОВОГО ОБСЛУЖИВАНИЯ.

I - С ВСТРОЕННЫМИ ПОМЕЩЕНИЯМИ

2- С ВЫНОСОМ В ОТДЕЛЬНЫЙ БЛОК

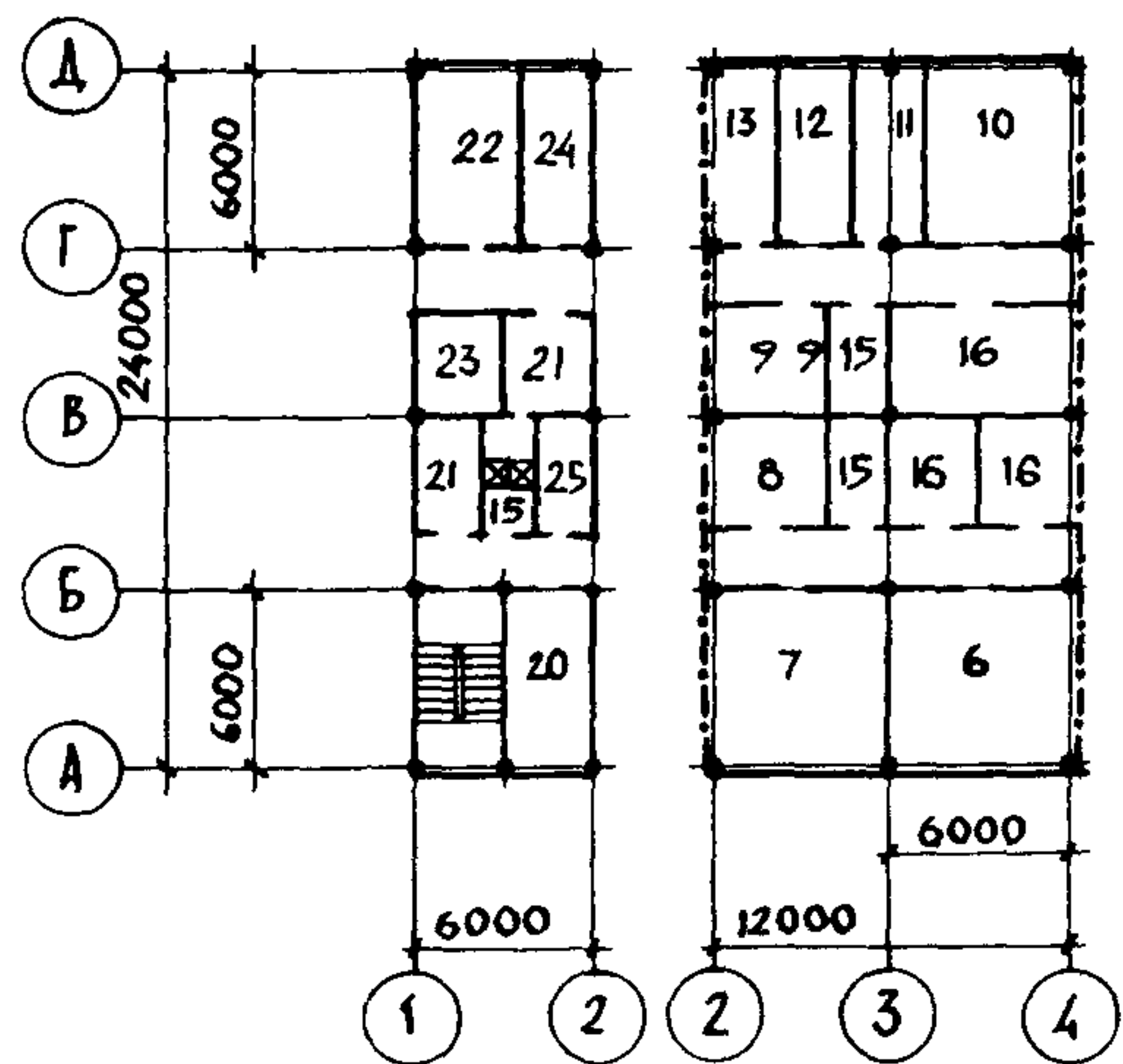
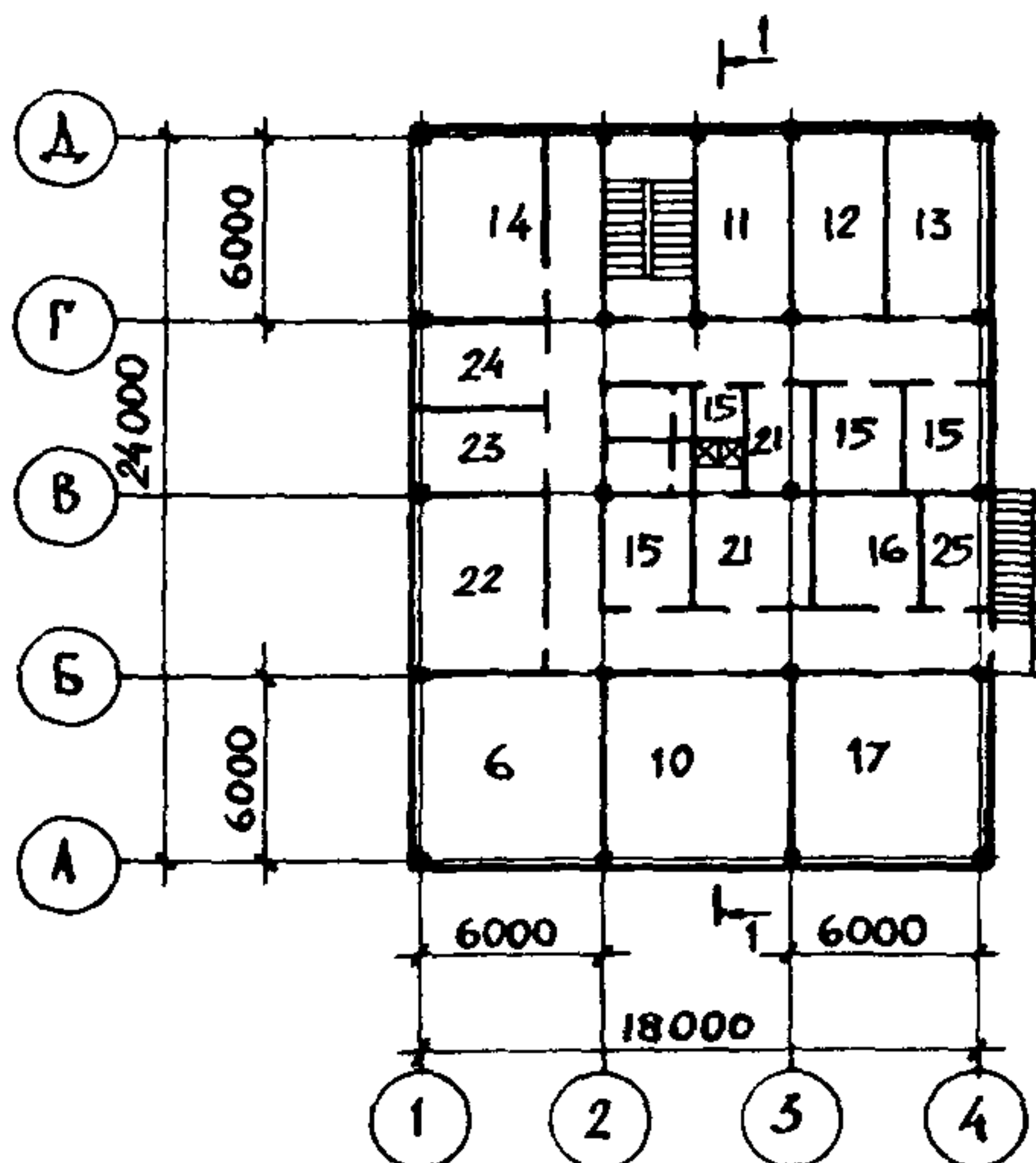
ПЛАН НА ОТМ. 0.000

ПЛАН НА ОТМ. 0.000



ПЛАН НА ОТМ. 4.200

ПЛАН НА ОТМ. 4.200



ГАЗОСПАСАТЕЛЬНАЯ СТАНЦИЯ НА 40 ЧЕЛОВЕК

ТИПОВЫЕ ПРОЕКТ-
НЫЕ РЕШЕНИЯ
416-9-031.87Лист I
Станица 2

ЭКСПЛИКАЦИЯ ПОМЕЩЕНИЙ

| Номер по порядку | Наименование | Площадь м ² | | Номер по порядку | Наименование | Площадь м ² | |
|---------------------|----------------------------------|---------------------------|----|---------------------|----------------------------------|---------------------------|----|
| | | Вариант | | | | Вариант | |
| | | I | 2 | | | I | 2 |
| I | Гараж на 2 автомашины | 11 | 11 | 14 | Кабинет по технике безопасности | 24 | 24 |
| 2 | Комната дежурного по связи | 18 | 18 | 15 | Кладовая | 40 | 40 |
| 3 | Комната поверки противоголозов | 18 | 18 | 16 | Вытяжная венткамера | 20 | 24 |
| 4 | Моечная противоголозов | 18 | 18 | 17 | Приточная венткамера | 36 | 36 |
| 5 | Мастерская при гараже | 24 | 18 | 18 | Электрощитовая | 9 | 8 |
| 6 | Учебный класс | 36 | 36 | 19 | Вестибюль с лестницей | 36 | 36 |
| 7 | Комната отдыха дежурной смены | 36 | 36 | 20 | Комната приема пищи | 18 | 18 |
| 8 | Комната перезарядки патронов ХПИ | 16 | 16 | 21 | Бытовые помещения | 97 | 97 |
| 9 | Аппаратная | 16 | 16 | 22 | Красный уголок | 24 | 24 |
| 10 | Мастерская по ремонту аппаратуры | 36 | 24 | 23 | Комната общественных организаций | 12 | 12 |
| 11 | Комната командира | 18 | 16 | 24 | Комната отдыха проверяющих | 12 | 12 |
| 12 | Комната заместителя командира | 18 | 16 | 25 | Курительная | 9 | 9 |
| 13 | Комната инструктора профилактики | 18 | 16 | | | | |

D1AA ТЕХНИЧЕСКАЯ ХАРАКТЕРИСТИКА

Газоспасательная станция предназначена для размещения подразделения военизированной газоспасательной службы, организуемой на предприятиях, потребляющих и перерабатывающих взрывоопасные или вредные вещества, которые в процессе производства при нарушениях правил безопасности и технологических регламентов могут привести к взрывам, пожарам и загазованности производственных помещений.

В комплекс газоспасательной станции могут входить:

- служебно-техническое здание;
- газодымная камера для тренировки личного состава;
- спортивная площадка для проведения физической подготовки и спортивной работы;
- тренировочный колодец и площадка для установки цистерны.

Технологическая часть газоспасательной станции запроектирована только для служебно-технического здания.

C2BA УКАЗАНИЯ ПО ПРИМЕНЕНИЮ

Технологическая часть разработана полностью.

Строительная, сантехническая, электротехническая части и связь проектируются в соответствии с исходными данными, приведенными в пояснительной записке технологической части.

ГАЗОСПАСАТЕЛЬНАЯ СТАНЦИЯ НА 40 ЧЕЛОВЕК

ТИПОВЫЕ ПРОЕКТ-
НЫЕ РЕШЕНИЯ
416-9-031.87

Лист 2
Страница 3

G3DT ТЕХНОЛОГИЧЕСКИЙ ПРОЦЕСС

Специфика компоновки служебно-технического здания обусловлена требованиями "Положения о военизированной газоспасательной службе Министерства по производству минеральных удобрений", утвержденного приказом № 255 от 18 мая 1983 года:

- обеспечение связи со всеми газо-, взрыво-, пожароопасными объектами и постоянной готовности к выезду на аварию;
- контроль за исправным состоянием газозащитных средств;
- профилактические работы с целью предупреждения аварий.

| Наименование | Ед. измер. | Всего | Удельный показатель |
|--------------|------------|-------|---------------------|
|--------------|------------|-------|---------------------|

V1IA СТОИМОСТЬ

| | | | | |
|------|-------------------------------|----------|-------|---|
| V1IB | Сметная стоимость | тыс.руб. | 40,90 | - |
| | в том числе: | | | |
| | технологического оборудования | тыс.руб. | 38,70 | - |

V1JA ТРУДОЕМКОСТЬ

| | | | | |
|------|------------------------------|--------|----|---|
| V1JF | Построечные трудовые затраты | чел.-ч | 45 | - |
|------|------------------------------|--------|----|---|

G3DD РЕЖИМ РАБОТЫ И ШТАТЫ

| | |
|-----------------------------|-----------------------|
| Количество смен | кругло-суточный режим |
| Общее количество работающих | 41 |
| в том числе: | |
| рабочих | 30 |
| то же в наибольшую смену | 16 |

C3GA ИНЖЕНЕРНОЕ ОБОРУДОВАНИЕ

Водопровод и канализация, отопление и вентиляция, электроснабжение и связь - от внешних сетей предприятия.

Промышленные стоки и выбросы в атмосферу отсутствуют.

| Наименование | Ед. измер. | Всего | Удельный показатель |
|--------------|------------|-------|---------------------|
|--------------|------------|-------|---------------------|

ТЕХНИЧЕСКАЯ ХАРАКТЕРИСТИКА

| | | | | |
|------|--------------------|----------------|------|---|
| G3NB | Объем строительный | м ³ | 2981 | - |
| G3OC | Площадь застройки | м ² | 432 | - |

C2ED ОСНАЩЕНИЕ ЗДАНИЯ

Газоспасательная аппаратура: изолирующие дыхательные аппараты, средства индивидуальной защиты органов дыхания.

Технические средства: ремонтное оборудование, настольные станки, слесарный инструмент.

Оперативный транспорт, инвентарь, мебель.

ГАЗОСПАСАТЕЛЬНАЯ СТАНЦИЯ НА 40 ЧЕЛОВЕК

ТИПОВЫЕ ПРОЕКТНЫЕ
РЕШЕНИЯ
416-9-031.87Лист 2
Страница 4

Д О П О Л Н И Т Е Л Ь Н Ы Е Д А Н Н Ы Е

Разработаны два варианта архитектурно-планировочного решения служебно-технического здания с учетом возможности блокирования его с различными объектами подсобно-производственного назначения.

Вариант 1 — со встроенными помещениями инженерно-технического обеспечения и бытового обслуживания (венткамеры, электрощитовая, бытовки).

Вариант 2 — с выносом вышеуказанных помещений в отдельный блок.

Сметная документация разработана в нормах и ценах 1984 года.

В7ЕА С О С Т А В П Р О Е К Т Н О Й Д О К У М Е Н Т А Ц И И

Альбом 1 — Пояснительная записка. Технология производства.

Альбом 2 — Сметы.

Объем проектных материалов, приведенный к формату А4 — 84 форматки.

В7ВА А В Т О Р П Р О Е К Т А

ГИАП, Москва, 109815, Чкалова, 50.

В7НА У Т В Е Р Ж Д Е Н И Е

Утвержден и введен в действие Министерством по производству минеральных удобрений, протокол от 30.03.87г. № 25-156.
Срок действия — 1991 год.

В7КА П О С Т А В Ш И К

Минский филиал ЦИТП, 220600, Минск, ул. Карла маркса, 32.

Инв. № 22680

Катал.л. № 060078