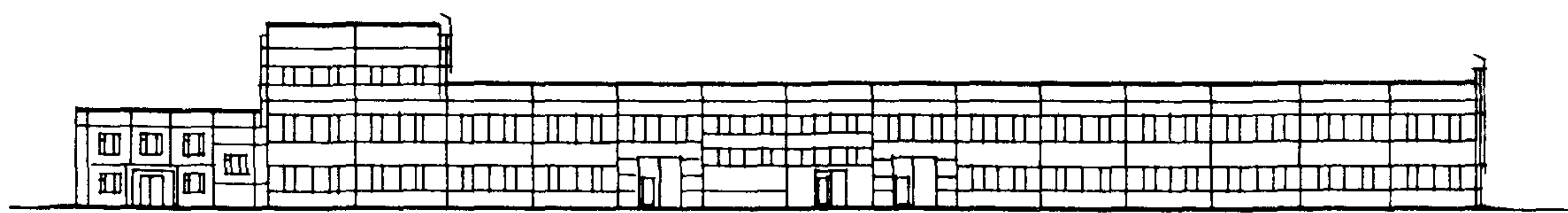
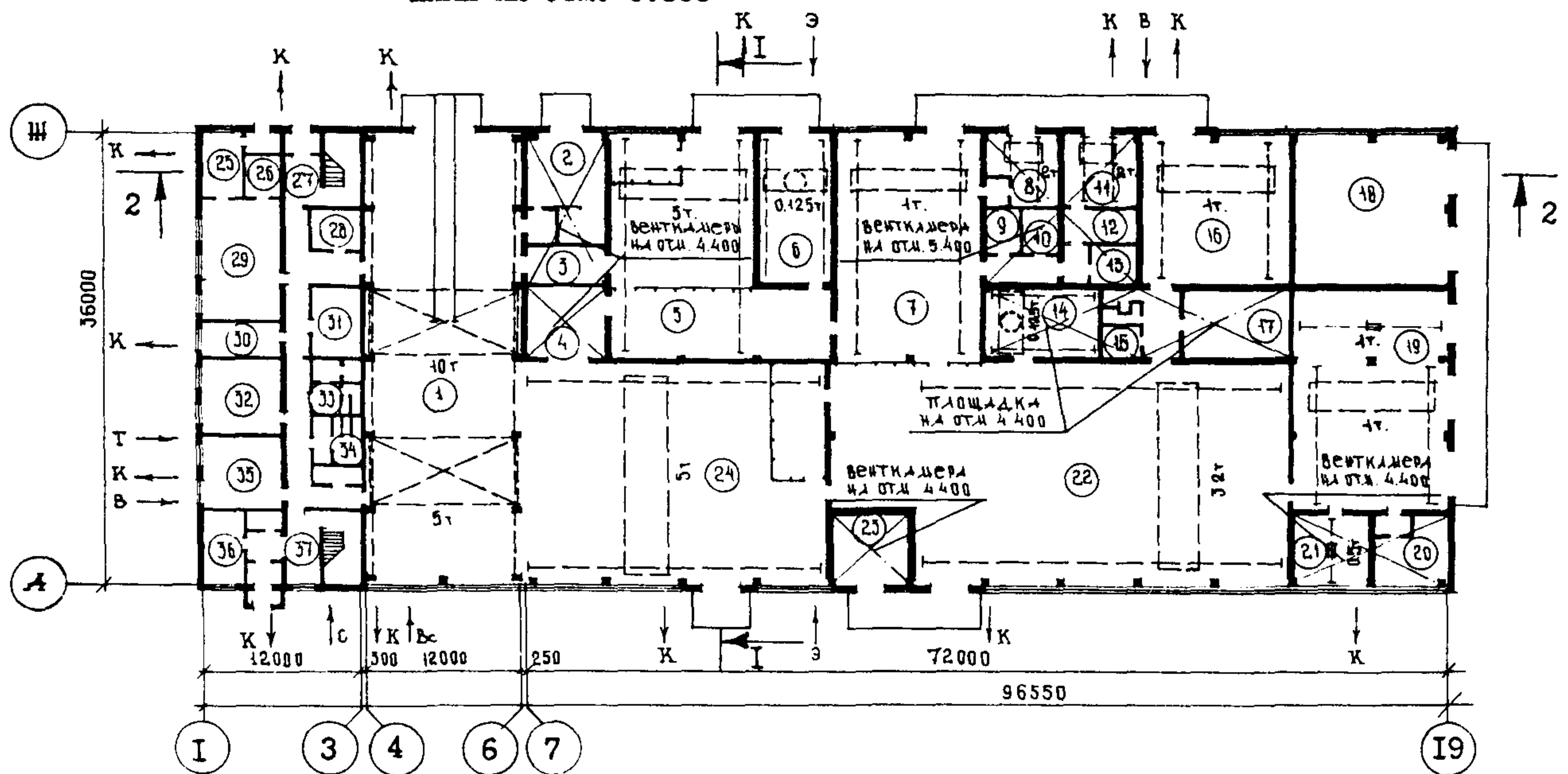


<p><b>СССР</b></p>	<p align="center"><b>СТРОИТЕЛЬНЫЙ КАТАЛОГ</b>  <b>Часть 2</b>  <b>ТИПОВЫЕ ПРОЕКТЫ ПРЕДПРИЯТИЙ, ЗДАНИЙ И СООРУЖЕНИЙ</b></p>	<p align="right">ТИПОВОЙ ПРОЕКТ  <b>416-7-262.87</b></p>
<p><b>ЦИТП</b></p>	<p align="center">БЛОК ПОРТОВЫХ  РЕМОНТНО-МЕХАНИЧЕСКИХ МАСТЕРСКИХ  II КАТЕГОРИИ  (СТЕНЫ ПАНЕЛЬНЫЕ)</p>	<p>УДК 658.588</p>
<p>МАРТ  <b>1988</b></p>		<p>На 3-х листах  На 6-и страницах  Страница 1</p>

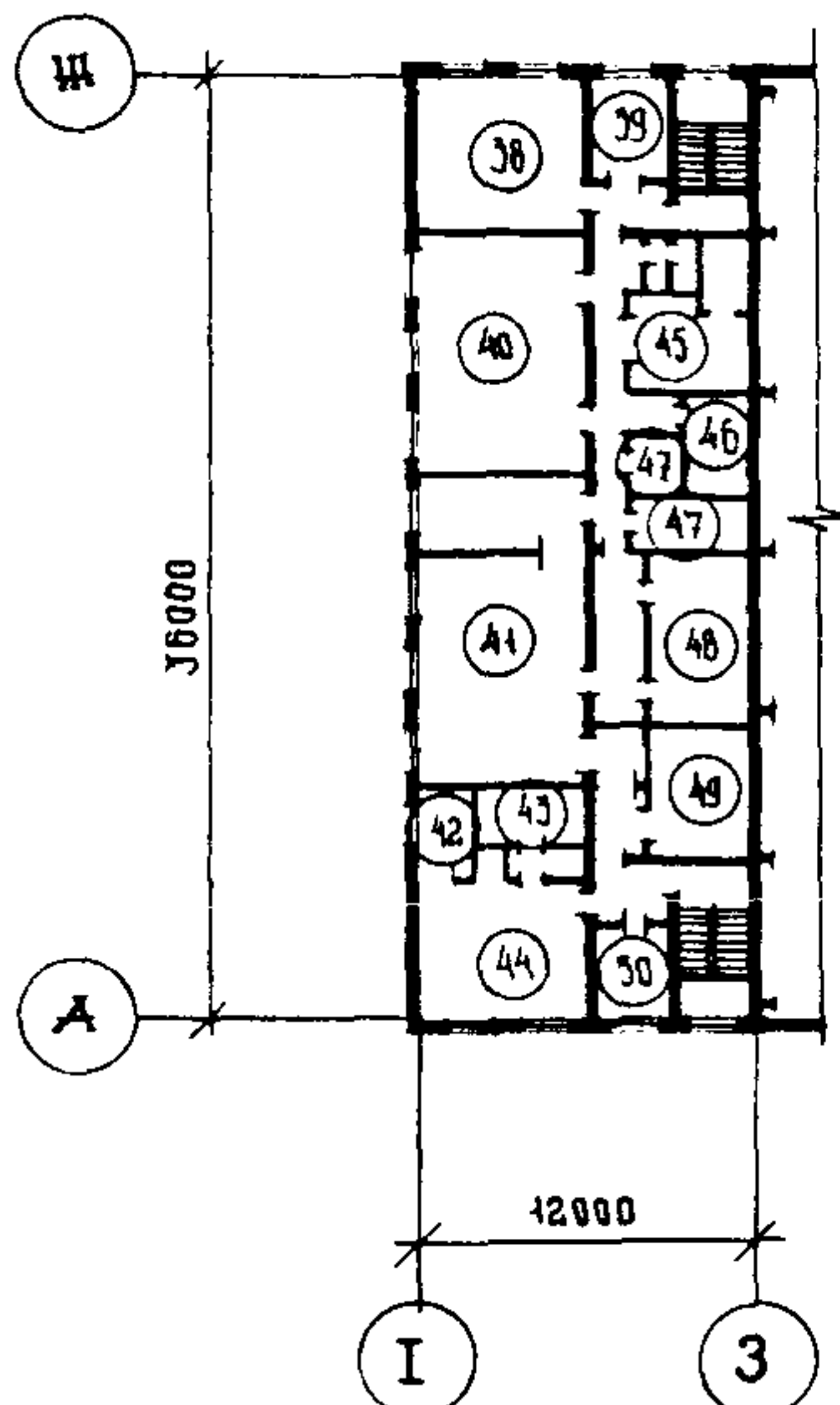
ФАСАД I-I9



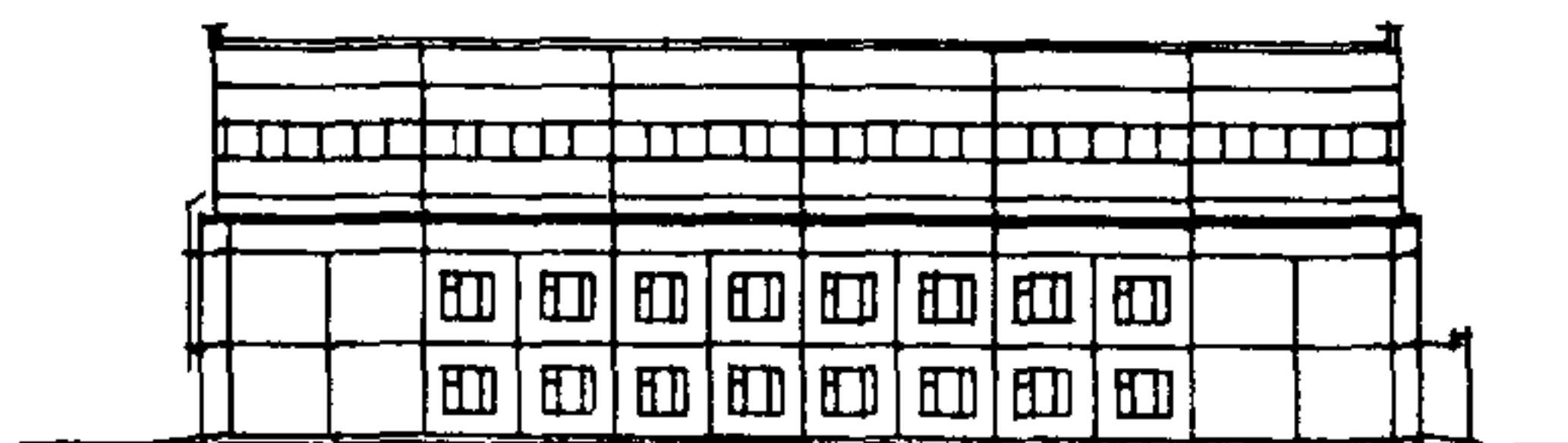
ПЛАН НА ОТМ. 0.000



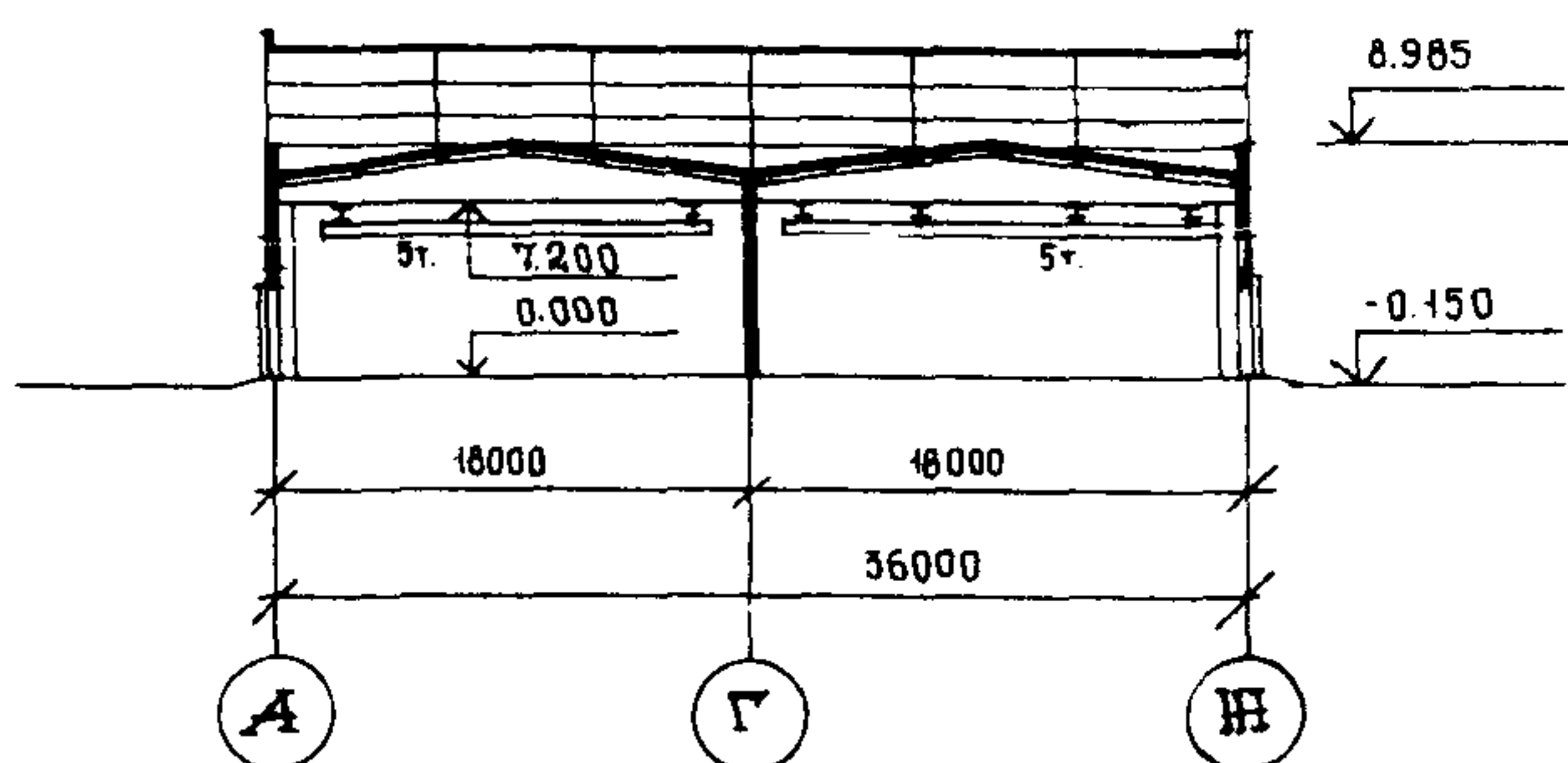
ПЛАН НА ОТМ. 3.000



ФАСАД Ж-А



РАЗРЕЗ I-I

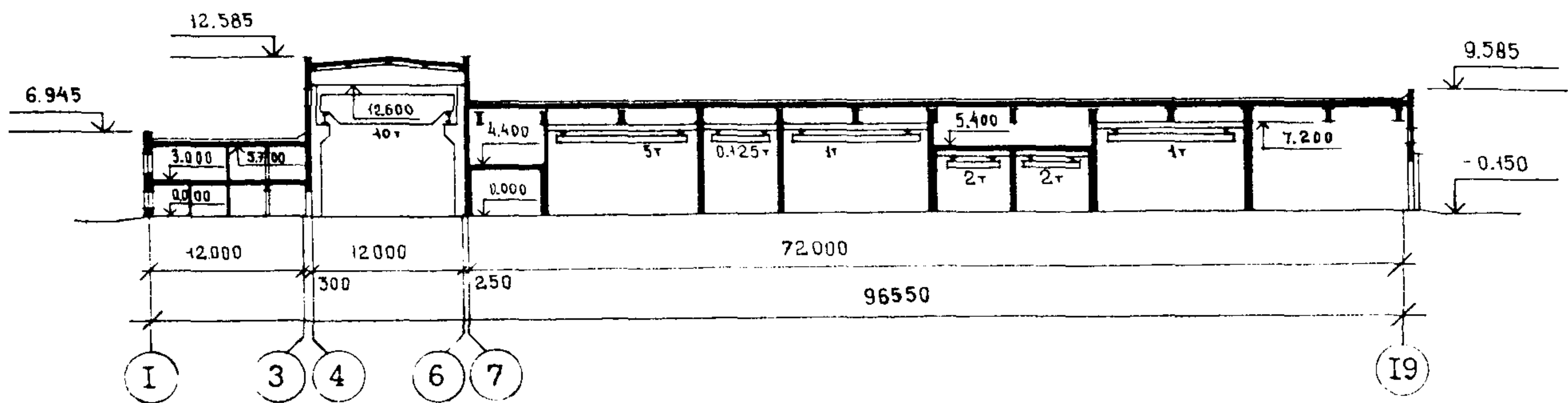


БЛОК ПОРТОВЫХ РЕМОНТНО-МЕХАНИЧЕСКИХ МАСТЕРСКИХ  
II КАТЕГОРИИ (СТЕНЫ ПАНЕЛЬНЫЕ)

ТИПОВОЙ ПРОЕКТ  
416-7-262.87

Лист 1  
Страница 2

РАЗРЕЗ 2-2



ЭКСПЛИКАЦИЯ ПОМЕЩЕНИЙ

Но- мер	Наименование	Пло- щадь, м2	Но- мер	Наименование	Пло- щадь, м2
I	Производственный корпус	357,7	23	Ремонт топливной аппаратуры	32,6
	Участок ремонта грейферов и контейнеров		24	Корпусно-сварочный участок	501,8
2	Краскоприготовительная с расходной кладовой	44,2	Вспомогательные помещения		
3	Тамбур-шлюз	16,1	25	Подсобные помещения	14,7
4	Медницкая	32,5	26	Моечная	9,9
5	Деревообрабатывающий и такелажный участок	242,1	27	Вестибюль	12,1
6	Материальный склад	57,4	28	Кладовая материалов	12,6
7	Электромонтажный участок	209,3	29	Торговый зал буфета на 32 места	56,4
8	Пропиточная	32,2	30	Комната ИТР	16,7
9	Кладовая кислот	10,0	31	Комната мастеров	23,3
10	Агрегатная	9,8	32	Венткамера	34,3
11	Зарядка и хранение кислотных аккумуляторов	32,6	33	Женская уборная	9,7
12	Ремонт кислотных аккумуляторов	16,0	34	Мужская уборная	13,8
13	Электролитная	9,8	35	Тепловой пункт	34,3
14	Кладовая комплектации	48,6	36	Комната обогрева рабочих	12,6
15	Станция обратного водоснабжения	10,5	37	Вестибюль	25,2
16	Кузнечно-термический участок	136,0	38	Красный уголок	34,2
17	ИРК, заточная, испытание кругов	49,0	39	Профком	10,2
18	Стоянка автопогрузчиков	141,1	40	Мужской гардероб спецодежды	51,9
19	Участок технического обслуживания транспортных средств	212,3	41	Мужской гардероб уличной и домашней одежды	68,4
20	Ремонт систем питания	32,5	42	Женская умывальная	7,2
21	Шинномонтажная	33,2	43	Женская душевая	6,9
22	Механо-сборочный участок	598,0	44	Женский гардероб уличной, домашней и спецодежды	30,3
			45	Мужская умывальная	15,4
			46	Сушка спецодежды	10,9
			47	Кладовые белья	12,5
			48	Мужская душевая	24,3
			49	Венткамера	18,2
			50	Начальник РММ	10,2

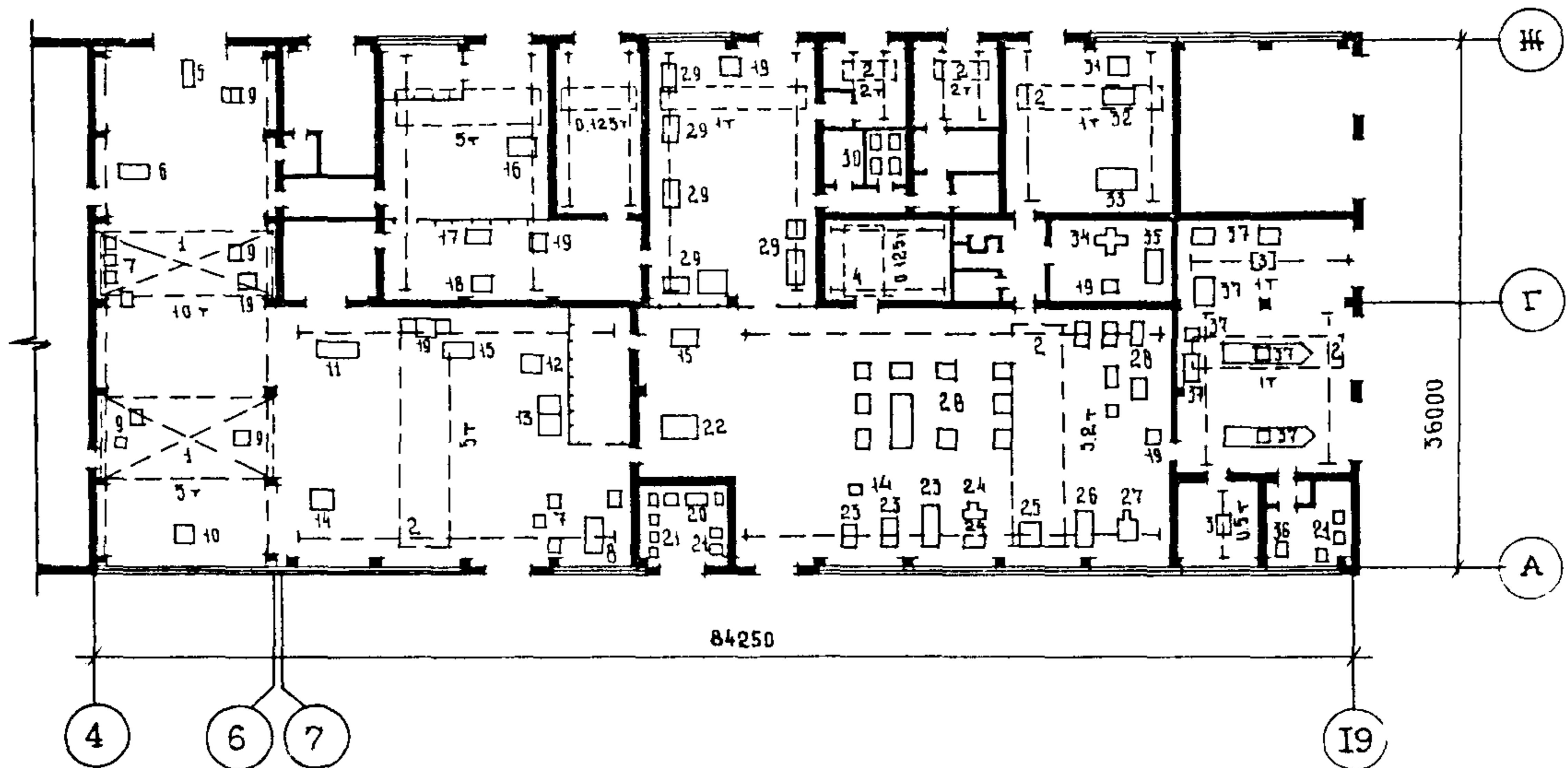


БЛОК ПОРТОВЫХ РЕМОНТНО-МЕХАНИЧЕСКИХ МАСТЕРСКИХ  
II КАТЕГОРИИ (СТЕНЫ ПАНЕЛЬНЫЕ)

ТИПОВОЙ ПРОЕКТ  
416-7-262.87

Лист 2  
Страница 3

ПЛАН РАЗМЕЩЕНИЯ ТЕХНОЛОГИЧЕСКОГО ОБОРУДОВАНИЯ НА ОТМ. 0.000



ЭКСПЛИКАЦИЯ ОБОРУДОВАНИЯ

Позиция	Наименование и марка	Количество	Позиция	Наименование и марка	Количество
I	Кран мостовой электрический Q - 10 т и 5 т	2	21	Приборы для ремонта топливной аппаратуры	9
2	Кран подвесной электрический Q - 5т; 3,2т; 2т и 1т	8	22	Установка для мойки деталей 196 м	I
3	Таль электрическая подвесная Q - I т и 0,5 т	2	23	Станок токарно-винторезный	3
4	Кран-штабелер Q - 0,125 т	2	24	Станок фрезерный	2
5	Тележка самоходная МР209.00.00.00	I	25	Станок круглошлифовальный универсальный ЗУ12УВФ10	I
6	Станок радиально-сверлильный 2А554	I	26	Станок поперечно-строгальный 7305	I
7	Оборудование для сварки	9	27	Станок долбежный 7402	I
8	Станок наплавочный У-653	9	28	Оборудование для ремонта узлов и агрегатов	19
9	Оборудование для ремонта грейферов и контейнеров	8	29	Оборудование электро-ремонтного участка	12
10	Пресс-ножницы комбинированные НВ-5222	I	30	Выпрямители	4
11	Машина листогибочная трех-валковая И2222Б	I	31	Электропечь сопротивления камерная СЭП-2356	I
12	Станок трубогибочный ЦТКБ I374К-16-00	I	32	Молот ковочный пневматический МА 4132	I
13	Стенд для газовой резки	2	33	Электропечь сопротивления шахтная СШСМ6. I2/9ИЗ	I
14	Станок ножовочный 8725	2	34	Станок универсально-заточной ЗМ642	I
15	Станок вертикально-сверлильный 2Г125	2	35	Станок-стенд двухкамерный СИП-800	I
16	Станок комбинированный К-40	I	36	Пресс гидравлический 2153М2	I
17	Станок для заплетки тросов	I	37	Оборудование участка трансформаторных средств	10
18	Станок для резки стальных тросов ЦТКБ 2579	I			
19	Станок точильно-шлифовальный с подставкой ЗК631	6			
20	Генератор к ванне УЗВ-15м УЗГ1-25/16	I			



БЛОК ПОРТОВЫХ РЕМОНТНО-МЕХАНИЧЕСКИХ МАСТЕРСКИХ II КАТЕГОРИИ (СТЕНЫ ПАНЕЛЬНЫЕ)	ТИПОВОЙ ПРОЕКТ 4I6-7-262.87	Лист 2 Страница 4
D2BA СТРОИТЕЛЬНЫЕ КОНСТРУКЦИИ И ИЗДЕЛИЯ	H5VA ОТДЕЛКА	
<p>Фундаменты под колонны - монолитные железобетонные: под кирпичные стены - ленточные из сборных железобетонных плит по ГОСТ 13580-85; типоразмеров - 4 и бетонных блоков по ГОСТ 13579-78, типоразмеров - 5</p>	<p>НАРУЖНАЯ - штукатурка кирпичных участков и окраска</p>	
<p>Фундаментные балки - сборные железобетонные по серии I.415-I вып. I; типоразмеров - 7</p>	<p>ВНУТРЕННЯЯ - затирка, штукатурка, окраска - масляная, силикатная, известковая, отделка глазурованной плиткой</p>	
<p>Колонны - сборные железобетонные по серии I.423.I-7 вып. I, 2; типоразмеров - 2; I.424.I-5 вып. I; типоразмеров - I; I.427.I-3 вып. I; типоразмеров - 3; I.020-I/83 вып. 2-I; типоразмеров - 2</p>	<p>СЭСА ИНЖЕНЕРНОЕ ОБОРУДОВАНИЕ</p>	
<p>Балки подкрановые - сборные железобетонные по серии I.426.I-4 вып. I; типоразмеров - 2</p>	<p>Водопровод - хозяйственно-противопожарный, производственный. Напор на вводе 24 м</p>	
<p>Балки покрытия - сборные железобетонные по серии I.462.I-3/80 вып. I-I; типоразмеров - 5</p>	<p>Канализация - бытовая, производственная</p>	
<p>Перекрытия - сборные железобетонные многпустотные панели по серии I.14I-I вып. 64; типоразмеров - 2 I.090.I-I вып. 5-I; типоразмеров - 3</p>	<p>Отопление - центральное водяное теплоноситель вода с параметрами 150°С - 70°С и 95°С - 70°С</p>	
<p>Стены наружные - из однослойных сборных панелей по серии I.030.I-I вып. I-I, I-3, типоразмеров - I7; из ячеистых бетонов по серии I.090.I-I вып. 2-6; типоразмеров - 7; по серии I.090.I-I вып. 2-I; типоразмеров - 4</p>	<p>Вентиляция - приточно-вытяжная с механическим побуждением</p>	
<p>Стены внутренние - сборные железобетонные по серии I.090.I-I вып. 4-4; типоразмеров - I4 и кирпичные</p>	<p>Горячее водоснабжение - от теплового пункта РММ</p>	
<p>Перегородки - кирпичные; гипсобетонные по ГОСТ 9574-80</p>	<p>Электроснабжение - 380/220 В от местных сетей</p>	
<p>Покрытия - сборные комплексные железобетонные плиты по серии I.465, I-I0/82; типоразмеров - I0; сборные железобетонные многпустотные панели по серии I.090.I-I вып. 5-I; типоразмеров - 3</p>	<p>Устройство связи - телефон, радио, электрическая часофикация, пожарная сигнализация</p>	
<p>Кровля - рулонная из 2-х и 4-х слоев рубероида с защитным слоем из гравия</p>	<p>Краны - мостовые, подвесные, кран-штабелер, тали электрические</p>	
<p>Лестницы - сборные железобетонные по серии I.050.I-2 вып. I; типоразмеров - 3</p>	<p>Прочее оборудование - технологическое оборудование РММ</p>	
<p>Ограждения - металлические по серии I.050.I-2 вып. I; типоразмеров - 3</p>	<p>УЗОВ СКОРОСТНОЙ НАПОР ВЕТРА - <math>\frac{38 \text{ кгс/м}^2}{0,38 \text{ кПа}}</math></p>	
<p>Полы - бетонные, из керамической плитки, поливинилацетатные</p>	<p>R2CO СТЕПЕНЬ ОГНЕСТОЙКОСТИ - вторая</p>	
<p>Окна - деревянные по ГОСТ 12506-81, типоразмеров - 2; ГОСТ 11214-86; типоразмеров - I</p>	<p>N1BD РАСЧЕТНАЯ ТЕМПЕРАТУРА НАРУЖНОГО ВОЗДУХА - минус 20, 30 (основное решение), 40°С</p>	
<p>Двери - деревянные по ГОСТ 24698-81, типоразмеров - 2; ГОСТ 14624-84, типоразмеров - 2; ГОСТ 6629-74, типоразмеров - 6; металлические по серии 2.435-6 вып. I; типоразмеров - I; по серии 2.435-6 вып. 5; типоразмеров - I</p>	<p>УЗНВ ВЕС СНЕГОВОГО ПОКРОВА - <math>\frac{100 \text{ кгс/м}^2}{1,0 \text{ кПа}}</math></p>	
<p>Ворота - распашные по серии I.435.9-I7 вып. I; типоразмеров - 3</p>	<p>G2DD КЛИМАТИЧЕСКИЕ РАЙОНЫ И ПОДРАЙОН СССР - II, III, IV</p>	
<p>Наибольшая масса монтажного элемента (балка покрытия) - 10,4 т</p>	<p>G2EE ИНЖЕНЕРНО-ГЕОЛОГИЧЕСКИЕ УСЛОВИЯ - обычные</p>	



БЛОК ПОРТОВЫХ РЕМОНТНО-МЕХАНИЧЕСКИХ МАСТЕРСКИХ II КАТЕГОРИИ (СТЕНЫ ПАНЕЛЬНЫЕ)				ТИПОВОЙ ПРОЕКТ 4I6-7-262.87		Лист 3 Страница 5	
<b>СЗДТ ТЕХНОЛОГИЧЕСКИЙ ПРОЦЕСС</b>							
В основу организации ремонта портового оборудования принята система планового предупредительного ремонта.							
Плановое техническое обслуживание портовых подъемно-транспортных машин выполняется, в основном, персоналом, обслуживающим эти машины (водителями, крановщиками), с привлечением ремонтно-наладочных бригад.							
Предусматривается выполнение максимального объема работ в цеховых условиях.							
Ремонт механизмов и узлов выполняется на специализированных участках и рабочих местах.							
Мастерские оснащены универсальными современными станками и нестандартизированным оборудованием для ремонта портового оборудования и приписного флота в соответствии с принятыми видами и категориями ремонта.							
Предусмотрена механизация трудоемких работ. Уровень механизации производства - 33,1%.							
<b>СЗВД ПРОИЗВОДСТВЕННАЯ ПРОГРАММА</b>				<b>ПОТРЕБНОСТЬ В СЫРЬЕ И РЕСУРСАХ (годовая)</b>			
Ремонт портовой механизации	тыс.руб./год	470,0		Вода	м3	6477	
Судоремонт	"	321,0		Тепло	Гкал	5085,97	
Ремонт электрохозяйства	"	22,0		Сжатый воздух	м3	240000	
Ремонт сантехнического оборудования	"	37,0		Электроэнергия	кВт.ч	2,24	
Итого:	"	850,0		<b>РЕЖИМ РАБОТЫ И ШТАТЫ</b>			
Трудоемкость изготовления продукции (годовая)	чел.-ч	159630		Количество смен		2	
Себестоимость продукции годовая	тыс.руб.	679,0		Общее количество работающих		112	
Себестоимость на расчетный показатель	руб.	800,0		в том числе:			
Приведенные затраты на расчетный показатель	"	0,94		рабочих		102	
				То же, в наиболее многочисленную смену		82	
				Коэффициент сменности		1,2	
				Выработка на одного работающего	руб.	7600	
<b>Наименование</b>				<b>Всего</b>		<b>Удельн. показатель</b>	
<b>Наименование</b>				<b>Всего</b>		<b>Удельн. показатель</b>	
<b>VIIA СТОИМОСТЬ</b>				<b>VIKA РАСХОДЫ</b>			
<b>VIIБ Общая сметная стоимость</b>				<b>VIKB Расход строительных материалов</b>			
в том числе:				Цемент, приведенный к М 400			
<b>VIIГ строительно-монтажных работ</b>				т 838,96(405,15) -			
<b>VIIД оборудования</b>				То же, на I м2 общей площади			
" 513,31 -				" 0,20(0,10)			
<b>VIIЕ Стоимость строительно-монтажных работ 1м2 общей площади</b>				Сталь			
руб. - 123,3				" 159,94(82,87) -			
<b>VIIЖ Стоимость строительно-монтажных работ на I м3 строительного объема</b>				Сталь, приведенная к классам А-I и Ст3			
" - 16,25				" 206,17(90,03) -			
<b>VIIЗ Стоимость общая на расчетный показатель</b>				То же, на I м2 общей площади			
" - 1001,5				" - 0,05(0,02)			
<b>VIIИ ТРУДОЕМКОСТЬ</b>				То же, на расчетный показатель			
<b>VIIЙ Нормативные трудовые затраты</b>				Бетон и железобетон			
чел.-ч 88882 -				м3 1786,84 -			
<b>VIIК То же, на I м3 строительного объема</b>				в том числе:			
" - 2,81				монолитный			
<b>VIIЛ То же, на расчетный показатель</b>				" 474,42 -			
" - 104,57				" 1312,42 -			
<b>VIIМ</b>				То же, на I м2 общей площади			
<b>VIIН</b>				" - 0,43 -			
<b>VIIО</b>				Лесоматериалы			
<b>VIIП</b>				Лесоматериалы, приведенные к круглому лесу			
<b>VIIР</b>				" 362,17 -			
<b>VIIС</b>				Кирпич тыс.шт 360,24 -			
<b>VIIТ</b>				То же, на I м2 общей площади			
<b>VIIУ</b>				" - 0,08			
<b>VIIФ</b>				В скобках указана потребность строительных материалов без учета расходов на изготовление сборных изделий, конструкций.			



БЛОК ПОРТОВЫХ РЕМОНТНО-МЕХАНИЧЕСКИХ МАСТЕРСКИХ II КАТЕГОРИИ (СТЕНЫ ПАНЕЛЬНЫЕ)				ТИПОВОЙ ПРОЕКТ 416-7-262.87		Лист 3 Страница 6		
Наименование		Всего	Удельный показа- тель	Наименование		Всего	Удельный показа- тель	
<b>V4KA ЭКСПЛУАТАЦИОННЫЕ ПОКАЗАТЕЛИ</b>				<b>ТЕХНИЧЕСКИЕ ХАРАКТЕРИСТИКИ</b>				
V4KN	Расход воды	м <sup>3</sup> /ч	10,7	-	G3NB	Объем строитель- ный	м <sup>3</sup> 31593,4	-
	холодной	м <sup>3</sup> /сут	25,4	-		В том числе:		
	горячей	м <sup>3</sup> /сут	9,8	-		вспомогательные помещения	" 2682,5	-
V4KI	Канализацион- ные стоки	"	23,65	-	V4NP	Объем строительный на расчетный пока- затель	" -	37,2
V4KN	Тепла	<u>ккал/ч</u> <u>кВт</u>	<u>3630665</u> <u>4227</u>	-	G3OC	Площадь застройки	м <sup>2</sup> 3544,4	-
	В том числе:	"	<u>419600</u> <u>486</u>	-	G3OB	Общая площадь	" 4162,1	-
	на отопление	"	<u>2855215</u> <u>3312</u>	-		в том числе:		
	на вентиляцию	"	<u>258500</u> <u>300</u>	-		вспомогательных помещений	" 742,2	-
	на горячее водо- снабжение	"	<u>97350</u> <u>112</u>	-	V4OK	Общая площадь на расчетный показате- ль	" -	4,90
	на производст- венные нужды	"						
	Тепла на отопле- ние 1 м <sup>2</sup> общей площади	<u>ккал/ч</u> <u>кВт</u>	-	<u>100,80</u> <u>0,117</u>				
V4KK	Потребная элек- трическая мощ- ность	кВт	588,30	-				
<b>ДОПОЛНИТЕЛЬНЫЕ ДАННЫЕ</b>								
Сметная документация выполнена в нормах и ценах 1984 г. Расчетный показатель - I тыс.руб. годового объема товарной продукции. Количество расчетных единиц - 850. Взамен типового проекта 416-7-75.								
<b>В7EA СОСТАВ ПРОЕКТНОЙ ДОКУМЕНТАЦИИ</b>								
Альбом I - Пояснительная записка. Технологические решения. Архитектурные решения.				Альбом VI - Автоматизация и технологический контроль сантехнических устройств.				
Альбом II - Конструкции железобетонные и металлические.				Альбом VII - Автоматическая пожарная сигнализация.				
Альбом III - Строительные конструкции и изделия.				Альбом VIII - Нестандартизированное оборудование (из типового проекта 416-7-249.87).				
Альбом IV - Внутренний водопровод и канализация. Отопление и вентиляция. Воздухоснабжение. Теплоснабжение.				Альбом IX - Спецификации оборудования.				
Альбом V - Электротехническая часть. Связь и сигнализация.				Альбом X - Ведомости потребности в материалах.				
				Альбом XI - Сметы. Книга I. Книга 2.				
Объем проектных материалов, приведенных к формату А4 - 2617 форматок.								
<b>В7BA АВТОР ПРОЕКТА</b>	Гипроречтранс МРФ РСФСР, 105058, Москва, Окружной проезд, 15							
<b>В7НА УТВЕРЖДЕНИЕ</b>	Утвержден МРФ РСФСР. Заключение № 53 от 24.06.86 г. Срок действия 1992 год.							
<b>В7КА ПОСТАВЩИК</b>	Гипроречтранс МРФ РСФСР, 105058, Москва, Окружной проезд, 15							
				Инв.№		Катал.л.№ 059378		