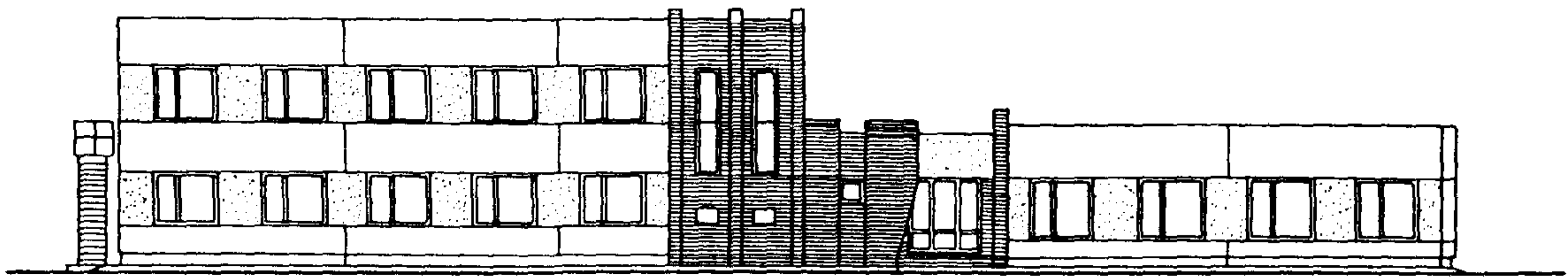
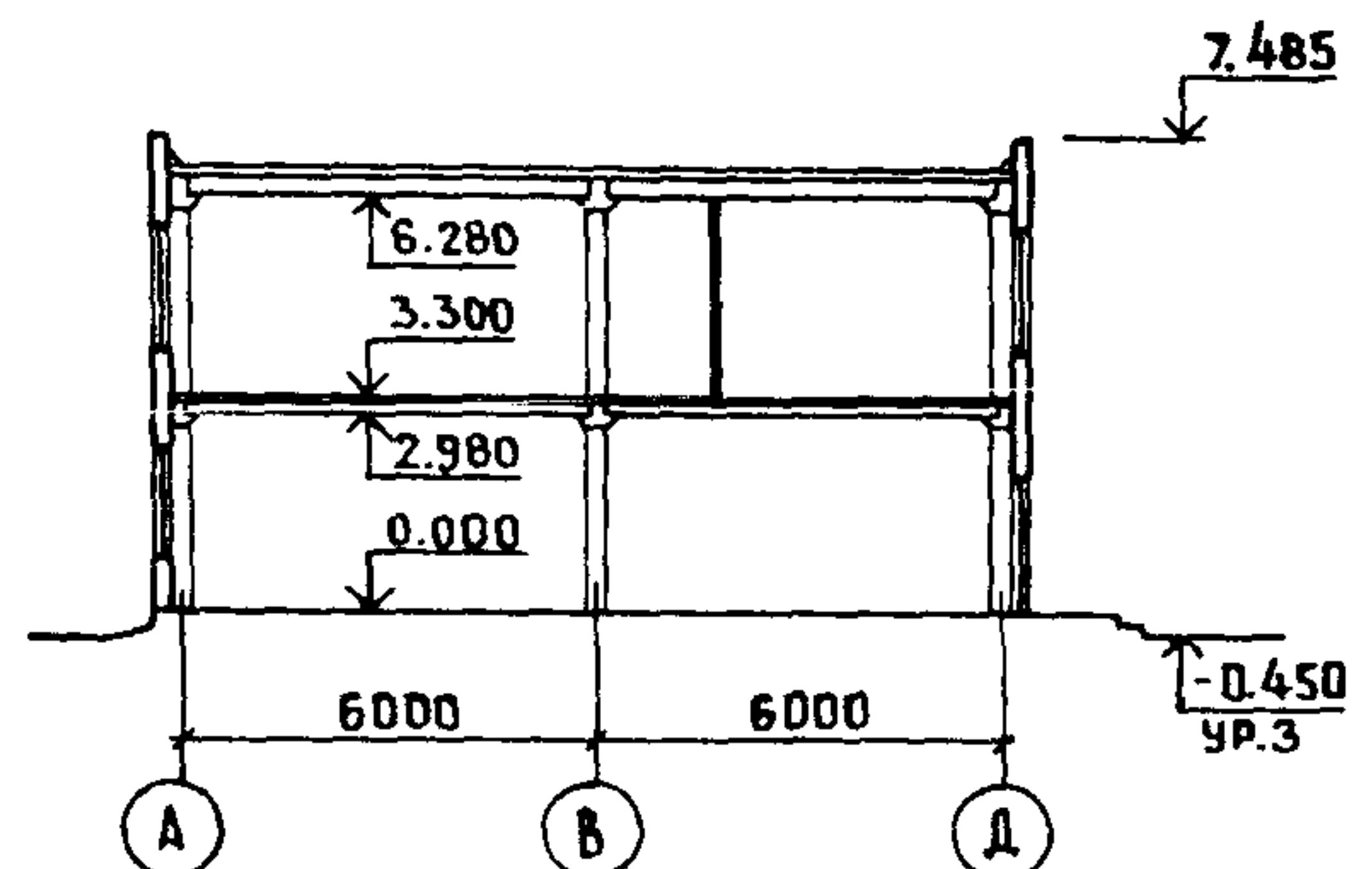
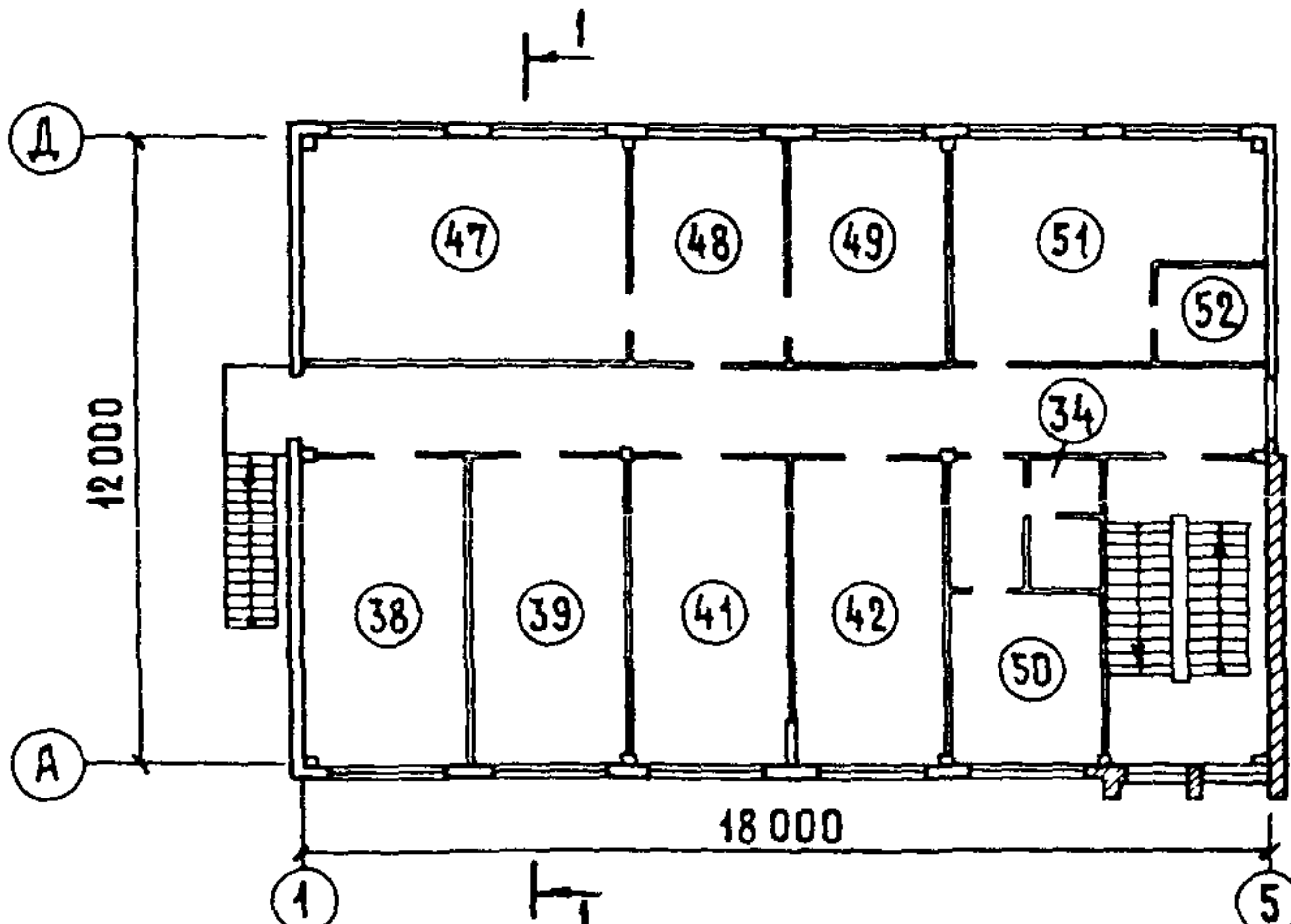
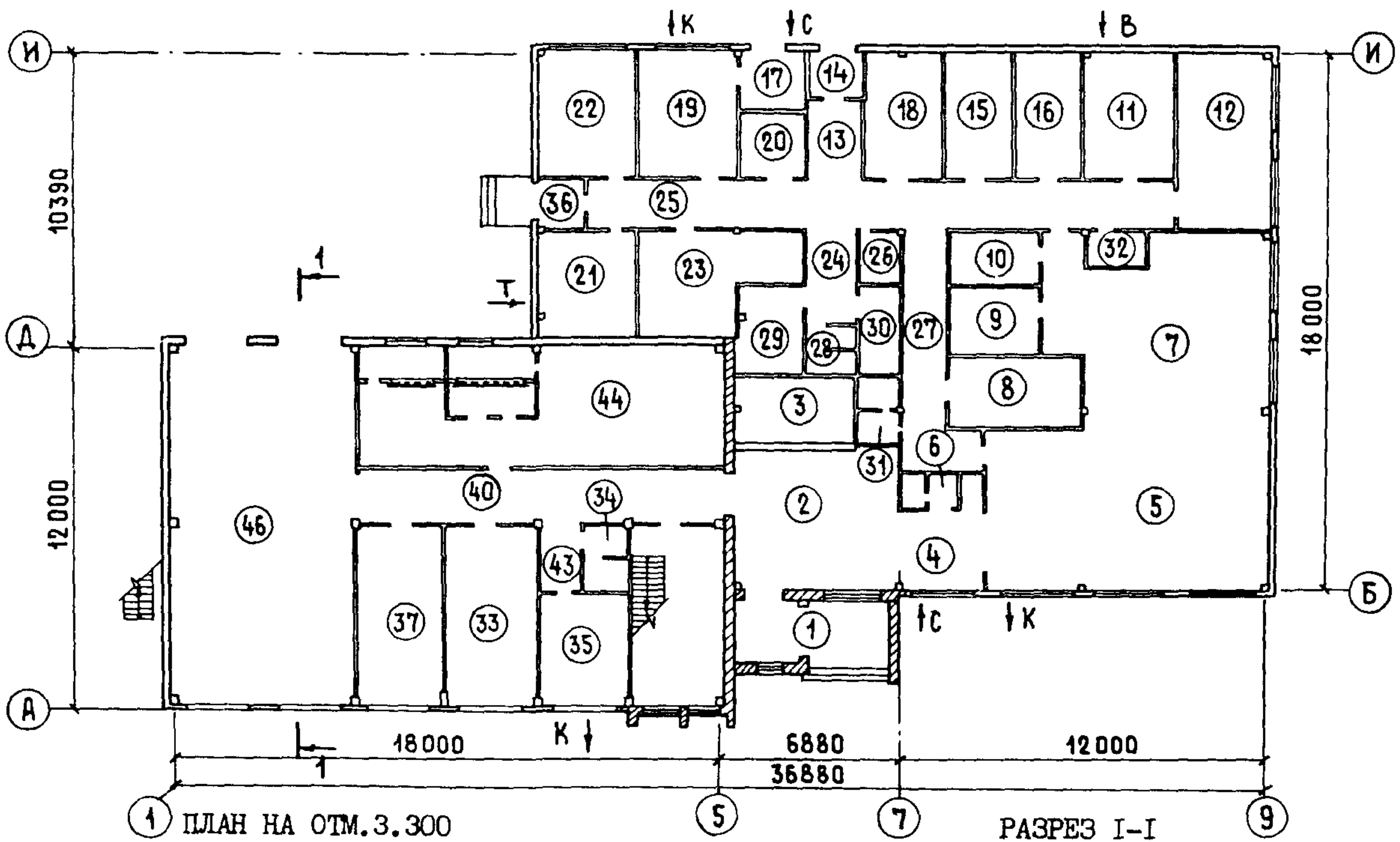


| | | |
|-----------------------------|--|---|
| <p>СССР</p> | <p>СТРОИТЕЛЬНЫЙ КАТАЛОГ ЧАСТЬ 2 ТИПОВЫЕ ПРОЕКТЫ ПРЕДПРИЯТИЙ, ЗДАНИЙ И СООРУЖЕНИЙ</p> | <p>ТИПОВОЙ ПРОЕКТ 4I6-I-203.87</p> |
| <p>ЦИТП</p> | <p>АДМИНИСТРАТИВНЫЙ КОРПУС НА 20 РАБОЧИХ МЕСТ</p> | <p>УДК 725.4.057</p> |
| <p>МАРТ 1988</p> | | <p>На 3-х листах На 5-ти страницах Страница I</p> |

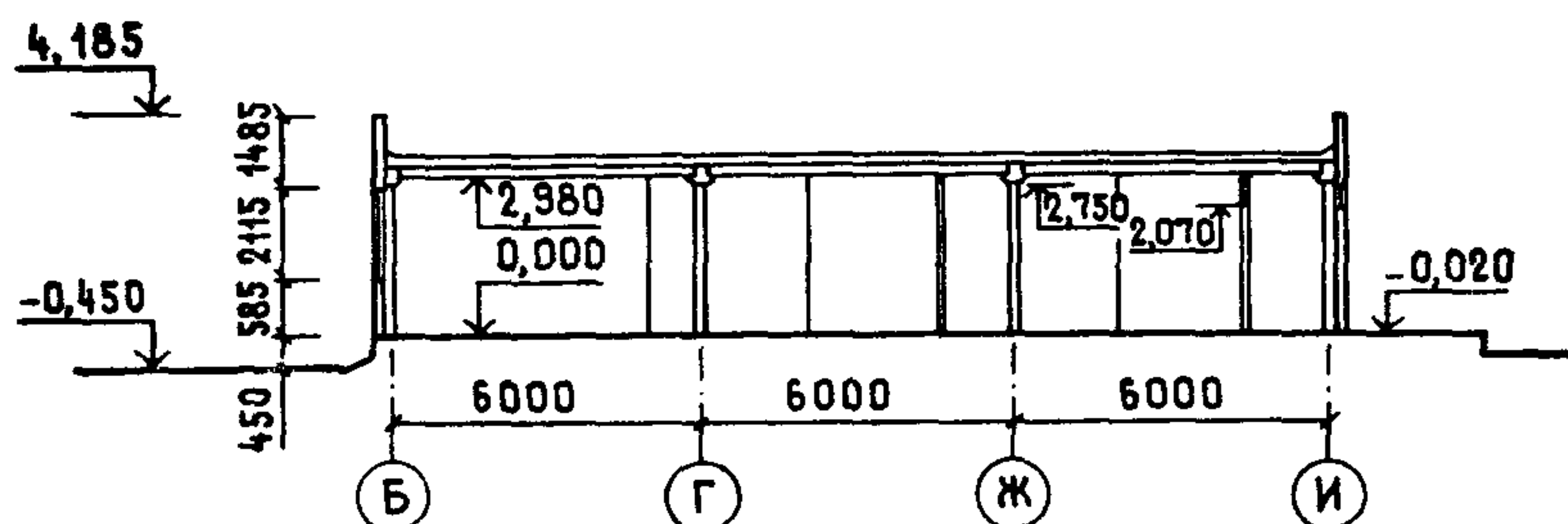
ФАСАД I-9



ПЛАН НА ОТМ. 0.000



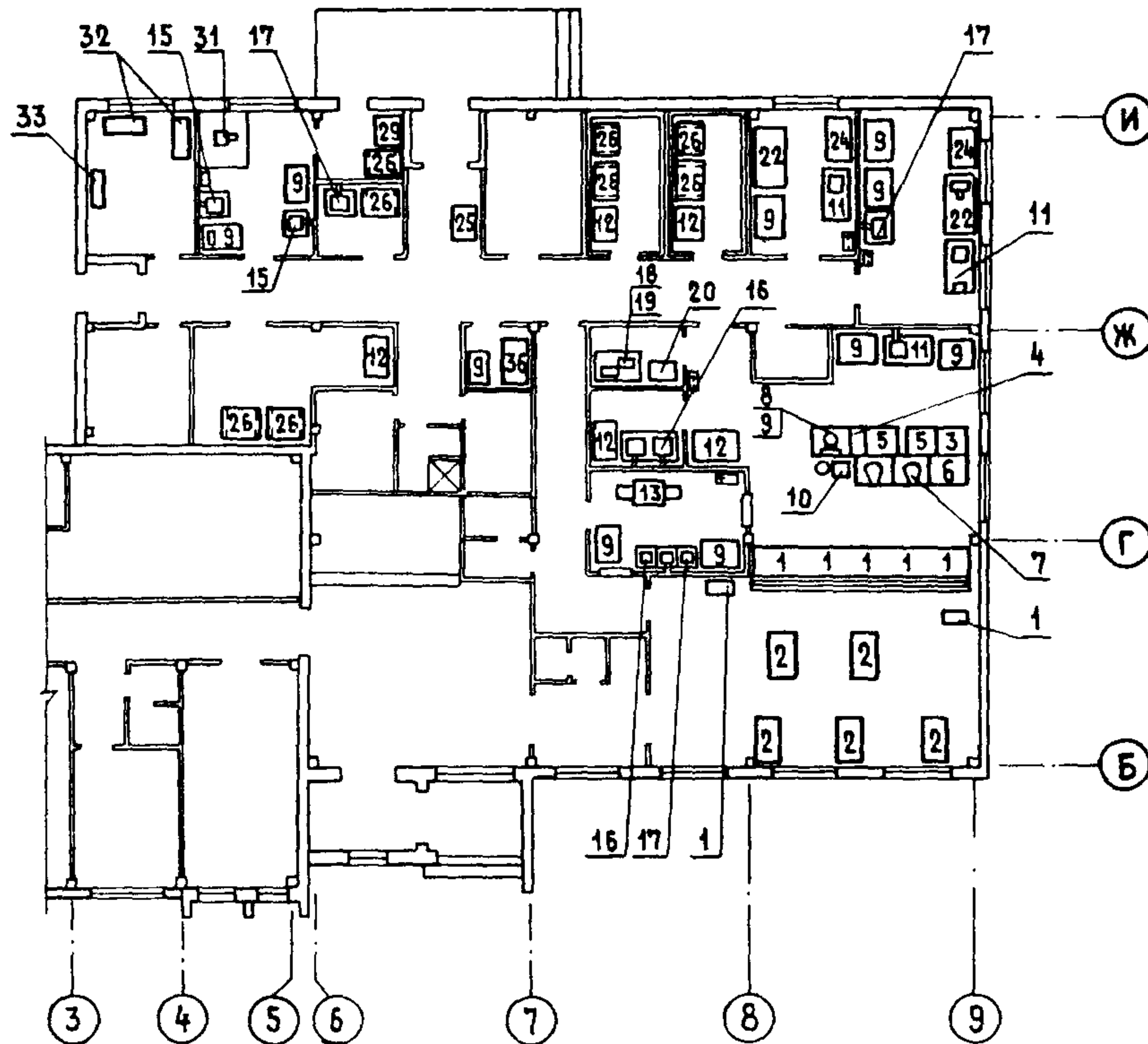
РАЗРЕЗ 2-2



ЭКСПЛИКАЦИЯ ПОМЕЩЕНИЙ

| Но- мер | Наименование | Площадь, м ² | Но- мер | Наименование | Площадь, м ² |
|------------|---|----------------------------|------------|--|----------------------------|
| 1 | Тамбур | 1,1 | 30 | Мужской гардероб | 5,7 |
| 2 | Вестибюль | 29,6 | 31 | Уборная | 4,0 |
| 3 | Гардероб | 9,9 | 32 | Электрощитовая | 3,0 |
| 4 | Тамбур | 7,8 | 33 | АТС | 17,6 |
| 5 | Обеденный зал | 16,2 | 34 | Уборная | 3,3 |
| 6 | Уборная | 2,3 | 35 | Диспетчерская | 10,5 |
| 7 | Горячий цех | 79,3 | 36 | Тамбур | 2,4 |
| 8 | Моечная столовой посуды | 12,3 | 37 | Кабинет старшего инженера энергетика и старшего инженера по КИП и автоматике | 17,6 |
| 9 | Моечная кухонной посуды | 5,9 | 38 | Кабинет старшего зоотехника по кормам и старшего зоотехника селекционера и старшего врача эпизоотолога | 19,2 |
| 10 | Хлеборезка | 4,9 | 39 | Кабинет главного инженера механика | 17,7 |
| 11 | Холодный цех | 12,0 | 40 | Коридор | 21,8 |
| 12 | Мясной и рыбный цех | 19,3 | 41 | Кабинет главного врача | 17,6 |
| 13 | Загрузочная | 5,1 | 42 | Кабинет старшего инженера по быту и снабжению | 17,6 |
| 14 | Тамбур | 2,5 | 43 | Коридор | 3,2 |
| 15 | Охлаждаемая камера гастрономии и молочной продукции | 9,0 | 44 | Венткамера | 49,0 |
| 16 | Охлаждаемая камера мяса и рыбы | 9,0 | 45 | Коридор | 37,2 |
| 17 | Кладовая овощей | 4,9 | 46 | Зал заседаний на 80 человек | 75,6 |
| 18 | Помещение холодильной установки | 10,7 | 47 | Кабинет начальника комплекса | 25,9 |
| 19 | Овощной цех | 13,2 | 48 | Секретариат | 11,6 |
| 20 | Кладовая и моечная тары | 4,8 | 49 | Кабинет зам. начальника комплекса | 13,1 |
| 21 | Помещение теплового ввода | 9,9 | 50 | Кабинет старшего экономиста | 10,1 |
| 22 | Кабинет директора и контора | 11,7 | 51 | Бухгалтерия | 21,6 |
| 23 | Кладовая сухих продуктов | 15,3 | 52 | Касса | 4,1 |
| 24 | Коридор | 5,6 | | | |
| 25 | Коридор | 35,1 | | | |
| 26 | Бальневая | 3,3 | | | |
| 27 | Коридор | 14,6 | | | |
| 28 | Душевая | 3,2 | | | |
| 29 | Женский гардероб | 7,1 | | | |

АДМИНИСТРАТИВНЫЙ КОРПУС НА 20 РАБОЧИХ МЕСТ

ТИПОВОЙ
ПРОЕКТ
416-I-203.87Лист 2
Страница 3ФРАГМЕНТ ПЛАНА В ОСЯХ 3-9
С РАСПОЛОЖЕНИЕМ ТЕХНОЛОГИЧЕСКОГО ОБОРУДОВАНИЯ

ЭКСПЛИКАЦИЯ ОБОРУДОВАНИЯ

| Поз. | Наименование | Колич. | Поз. | Наименование | Колич. |
|------|--|--------|------|--|--------|
| 1 | Линия прилавков самообслуживания ЛПС-А | I | 18 | Стол производственный СПСМ-3 | I |
| 2 | Стол обеденный 4-х-местный Пр.2208 м | 5 | 19 | Машина хлеборезательная МРХ-200 | I |
| 3 | Шкаф жарочный ШЖЭСМ-2К | I | 20 | Шкаф для хлеба | I |
| 4 | Плита электрическая ПЭСМ-2 | I | 22 | Секция стол с охлаждаемым шкафом СОСЭМ-2 | 2 |
| 5 | Плита электрическая ПЭСМ-4 | 2 | 24 | Шкаф холодильный ШХ-0,56 | 2 |
| 6 | Сковорода электрическая СЭСМ-0,2 | I | 25 | Весы платформенные РП-150ц13Т | I |
| 7 | Котел пищеварочный электрический КПЭСМ-60М | 2 | 26 | Подтоварник деревянные ПТ-1А | 7 |
| 8 | Кипятильник КНЭ-50м | I | 29 | Поддон СП-5-0,60-4 | I |
| 9 | Стол производственный секционный модулированный СПСМ-2 | II | 31 | Машина картофелеочистительная МОК-125 | I |
| 10 | Машина универсальная ПУ-0,6 | I | 32 | Стул двухтумбовый | 2 |
| 11 | Стол с моечной чашей СВМСМ | 3 | 33 | Шкаф книжный | I |
| 12 | Стеллаж 2СТ1-03 | 4 | | | |
| 13 | Машина посудомоечная ММУ-25 | I | | | |
| 15 | Ванна моечная стационарная секционная ВМСМ-1 | 2 | | | |
| 16 | Ванна моечная стационарная ВМСМ-6 | 2 | | | |
| 17 | Ванна моченая стационарная секционная ВМСМ-5 | 3 | | | |

| АДМИНИСТРАТИВНЫЙ КОРПУС НА 20 РАБОЧИХ МЕСТ | | ТИПОВОЙ ПРОЕКТ 416-I-203.87 | Лист 2 Страница 4 |
|--|--|-----------------------------------|--|
| D2BA | СТРОИТЕЛЬНЫЕ КОНСТРУКЦИИ И ИЗДЕЛИЯ | H5UA | ОТДЕЛКА |
| | Фундаменты - сборные железобетонные по серии I.020-I/83 вып. I-I, типоразмеров - 2 | | НАРУЖНАЯ |
| | Ригели - сборные железобетонные по серии I.020-I/83 вып. 3-I, типоразмеров - 4 | | Известковая побелка с последующей гидрофобизацией |
| | Диафрагмы - сборные железобетонные по серии I.020-I/83 вып. 4-I, типоразмеров - 3 | | ВНУТРЕННЯЯ |
| | Колонны - сборные железобетонные по серии I.020-I/83 вып. 2-I, типоразмеров - 4 | | Известковая побелка, клеевая и водоэмульсионная покраска, глазурированная плитка |
| | Покрытие и перекрытие - сборные железобетонные плиты по серии I.04I.I-2 вып. I, 5, 6, типоразмеров - 4 | С3GA | ИНЖЕНЕРНОЕ ОБОРУДОВАНИЕ |
| | Стены - керамзитобетонные по серии I.030.I-I вып. I-I, 3-I, 4-I, типоразмеров - | | Водопровод - хозяйственно-питьевой от наружных сетей. Напор на вводе 14 м |
| | Перегородки - гипсобетонные по серии I.23I.9-7 вып. 2, типоразмеров - 16 | | Канализация - раздельная: бытовых стоков в наружные сети, дождевых стоков в наружные сети |
| | Перемычки - сборные железобетонные по серии I.038.I-I вып. I, типоразмеров - 2 | | Отопление - воздушное, совмещенное с вентиляцией и водяное от котельной комплекса. Теплоноситель - вода с параметрами 150-70°C |
| | Кровля - рулонная, 4-х слойная, совмещенная | | Вентиляция - приточно-вытяжная с механическим побуждением и естественная |
| | Лестницы - сборные железобетонные по серии I.050.I-2 вып. I, типоразмеров - 5 | | Горячее водоснабжение - централизованное, от внешних сетей |
| | Полы - бетонные, из линолеума, из керамической плитки | | Электроснабжение - от низковольтных сетей напряжением 380/220В |
| | Окна - деревянные по ГОСТ II2I4-86, типоразмеров - 9 | | Электроосвещение - люминесцентное и лампами накаливания |
| | Двери - деревянные по ГОСТ 6629-74, типоразмеров - 7; по ГОСТ II2I4-86, типоразмеров - 1; по ГОСТ 24689-81, типоразмеров - 4 | J3NB | ВЕС СНЕГОВОГО ПОКРОВА - $\frac{70 \text{ кгс/м}^2}{0,7 \text{ кПа}}$ |
| | Доски подоконные - деревянные по ГОСТ I7280-79, типоразмеров - 5 | | $\frac{100 \text{ кгс/м}^2}{1,0 \text{ кПа}}$ (основное решение) |
| | Наибольшая масса монтажного элемента (диафрагма) - 7,3 т | G2DD | КЛИМАТИЧЕСКИЕ РАЙОНЫ И ПОДРАЙОН СССР - II, III, IV |
| R2CO | СТЕПЕНЬ ОГНЕСТОЙКОСТИ - вторая | G2EE | ИНЖЕНЕРНО-ГЕОЛОГИЧЕСКИЕ УСЛОВИЯ - обычные |
| N1BD | РАСЧЕТНАЯ ТЕМПЕРАТУРА НАРУЖНОГО ВОЗДУХА - минус 20, 30 (основное решение), 40°C | J3OB | СКОРОСТНОЙ НАПОР ВЕТРА - $\frac{23 \text{ кгс/м}^2}{0,23 \text{ кПа}}$ |
| G3DD | РЕЖИМ РАБОТЫ И ШТАТЫ | | ПОТРЕБНОСТЬ В СЫРЬЕ И РЕСУРСАХ |
| | Общее количество работающих 37 | | Годовой расход воды м ³ 3047,7 |
| | в том числе: | | Годовой расход тепла ГДж 1587 |
| | персонал столовой 17 | | Годовой расход электроэнергии мВт.ч 183,89 |

| АДМИНИСТРАТИВНЫЙ КОРПУС НА 20 РАБОЧИХ МЕСТ | | | | ТИПОВОЙ ПРОЕКТ 416-I-203.87 | | Лист 3 Страница 5 | | | |
|--|---|--------------------|---------|--------------------------------|--|--|--------|--------|------|
| Наименование | | Удельн. показатель | | Наименование | | Удельн. показатель | | | |
| V11A | СТОИМОСТЬ | | | То же на I м2 общей площади | | | | | |
| V11B | Общая сметная стоимость | тыс. руб. | 131,44 | - | м3 | - | 0,73 | | |
| в том числе: | | | | Лесоматериалы | | | | | |
| V11L | строительно-монтажных работ | то же | 102,73 | - | " | 50,31 | - | | |
| V11O | оборудования | " | 28,71 | - | м3 | 68,34 | - | | |
| V11S | Стоимость строительно-монтажных работ I м2 общей площади | руб. | - | 118,93 | Лесоматериалы, приведенные к круглому лесу | | | | |
| V11R | Стоимость строительно-монтажных работ I м3 строительного объема | " | - | 32,2 | тыс. шт. | 32,5 | - | | |
| V11V | Стоимость общая на расчетный показатель | " | - | 152,16 | Кирпич | | | | |
| V11A | ТРУДОЕМКОСТЬ | | | То же на I м2 общей площади | | | | | |
| V11F | Построечные трудовые затраты | чел.-ч | 15477 | - | то же | - | 0,04 | | |
| J1JR | То же на I м3 строительного объема | то же | - | 4,89 | ЭКСПЛУАТАЦИОННЫЕ ПОКАЗАТЕЛИ | | | | |
| V1KA | РАСХОДЫ | | | Расход | | | | | |
| V1KB | Расход строительных материалов | | | Воды | | | | | |
| | Цемент | т | 170,13 | - | V4KH | холодной | м3/ч | 1,77 | - |
| | Цемент, приведенный к М400 | " | 169,22 | - | | то же | м3/сут | 4,55 | - |
| | | | (39,75) | | | горячей | м3/ч | 1,45 | - |
| | То же на расчетный показатель | " | - | 0,20 | | то же | м3/сут | 3,80 | - |
| | Сталь | " | 22,87 | - | V4KI | производственной | м3/ч | - | - |
| | | | (2,84) | | | Канализационные стоки | м3/сут | 8,10 | - |
| | Сталь, приведенная к классам А-I и Ст3 | " | 30,20 | - | V4KN | Тепла | ккал/ч | 238425 | - |
| | То же на расчетный показатель | " | - | 0,03 | | кВт | 277,0 | - | |
| | Бетон и железобетон | м3 | 626,30 | - | | в том числе: | | | |
| | в том числе: | | | | | на отопление | то же | 59930 | - |
| | монолитный | " | 191,30 | - | | на вентиляцию | " | 88495 | - |
| | сборный | " | 435,00 | - | | на горячее водоснабжение | " | 90000 | - |
| | | | | | | Тепла на отопление I м2 общей площади | " | 104,65 | - |
| | В скобках указана потребность в строительных материалах без учета расходов на изготовление сборных изделий, конструкций | | | | V4KK | Потребная электрическая мощность | кВт | 114,4 | - |
| | | | | | ТЕХНИЧЕСКИЕ ХАРАКТЕРИСТИКИ | | | | |
| | | | | | G3NB | Объем строительный | м3 | 3190,0 | - |
| | | | | | V1NP | Объем строительный на расчетный показатель | м3 | - | 3,69 |
| | | | | | G3OC | Площадь застройки | м2 | 693,6 | - |
| | | | | | G3OB | Общая площадь | м2 | 863,8 | - |
| | | | | | V1OK | Общая площадь на расчетный показатель | м2 | - | 1 |

ДОПОЛНИТЕЛЬНЫЕ ДАННЫЕ

За расчетный показатель принят I м2 общей площади. Всего расчетных единиц - 8638. Проект разработан взамен т.п. 416-7-137, 802-251. Сметная документация составлена в нормах и ценах 1984 года

B7BA СОСТАВ ПРОЕКТНОЙ ДОКУМЕНТАЦИИ

Альбом I - Общая пояснительная записка. Технология производства. Архитектурные решения. Конструкции железобетонные. Системы холодоснабжения. Внутренние водопровод и канализация. Отопление и вентиляция. Электроосвещение и силовое электрооборудование. Автоматизация отопления и вентиляции. Связь и сигнализация

Альбом II - Строительные изделия

Альбом III - Спецификации оборудования

Альбом IV - Ведомости потребности в материалах

Альбом V - Сметы

Объем проектных материалов, приведенных к формату А4, - 799 форматок

B7BA АВТОР ПРОЕКТА

Гипронисельхоз, 121002, Москва, Малый Могильцевский пер., 3

B7BA УТВЕРЖДЕНИЕ

Утвержден Госагропромом СССР, письмо от 21.09.87г. № 805-42/18.

Введен в действие Гипронисельхозом, приказ от 08.10.87г. № 212-п.

Срок действия - 1992 год

B7KA ПОСТАВЩИК

Гипронисельхоз, 121002, Москва, Малый Могильцевский пер., 3