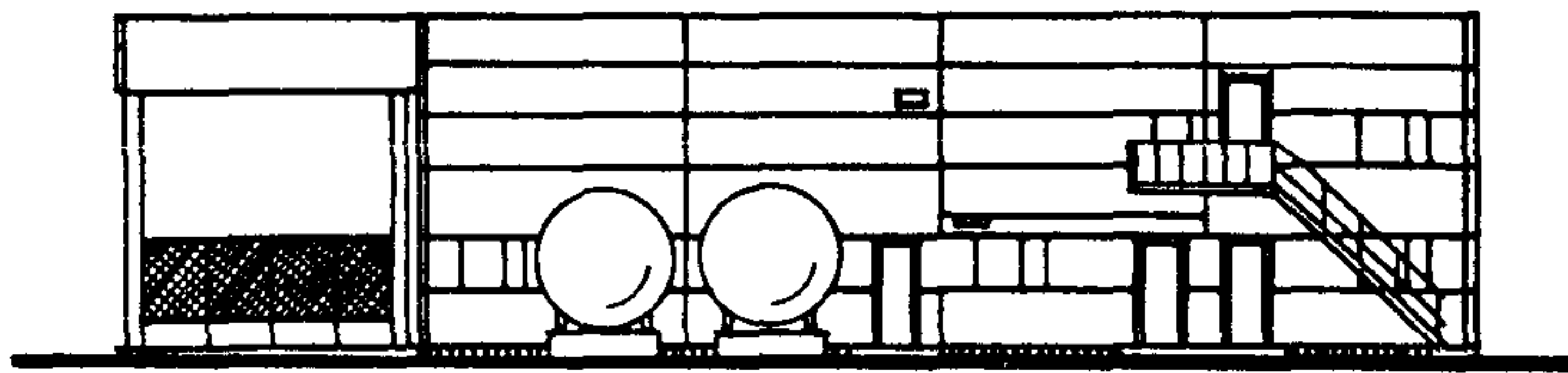
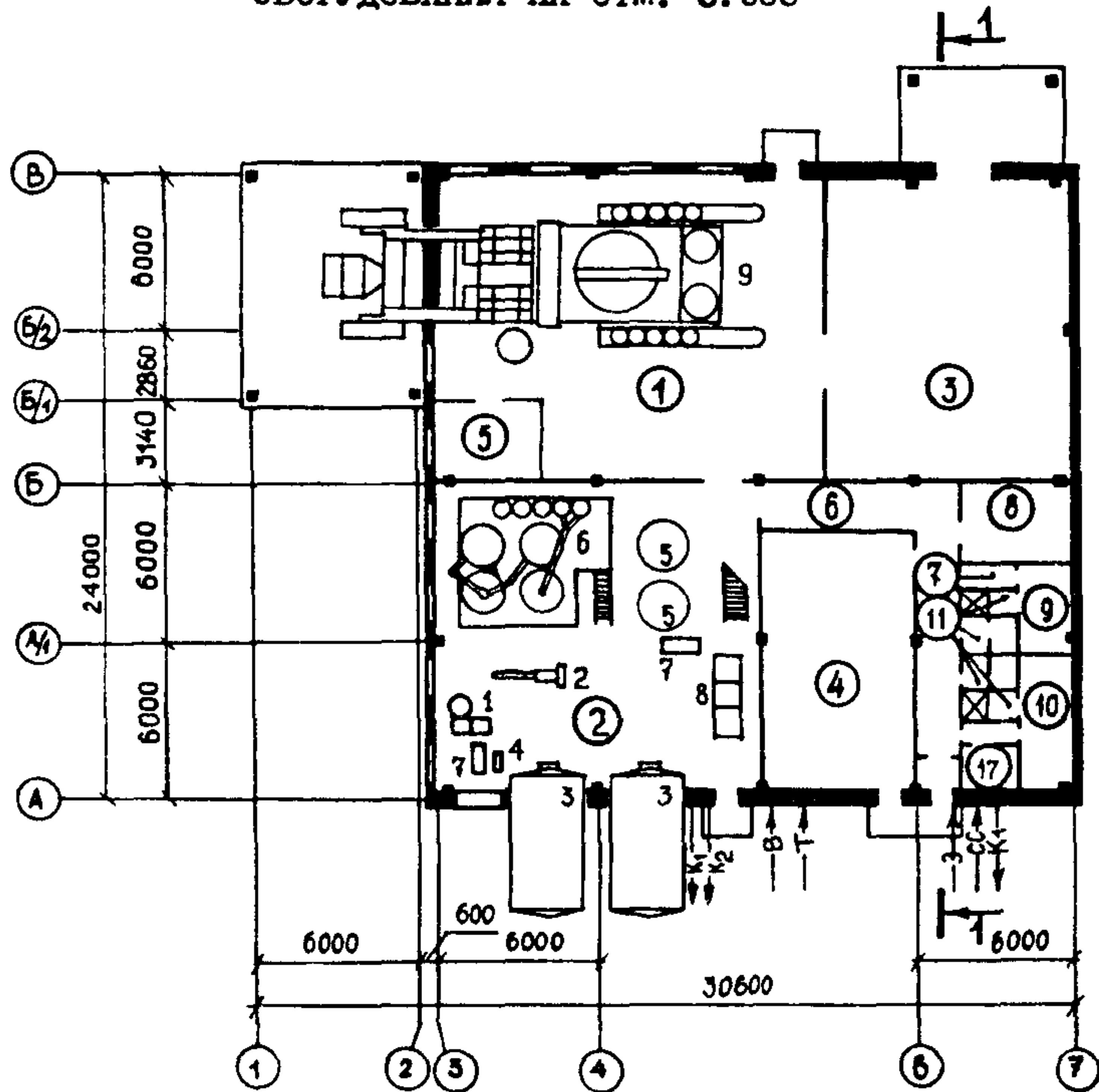


<p>СССР</p>	<p align="center">СТРОИТЕЛЬНЫЙ КАТАЛОГ Часть 2 ТИПОВЫЕ ПРОЕКТЫ ПРЕДПРИЯТИЯ, ЗДАНИЯ И СООРУЖЕНИЯ</p>	<p>ТИПОВОЙ ПРОЕКТ 412-2-48.87</p>
<p>ЦИТП</p>	<p align="center">ЦЕХ СУХОГО ОБЕЗЖИРЕННОГО МОЛОКА МОЩНОСТЬЮ 1,75 Т ГОТОВОГО ПРОДУКТА В СМЕНУ</p>	<p>УДК 664.9</p>
<p>МАРТ 1988</p>		<p>На 4 -х листах На 7 -и страницах Страница 1</p>

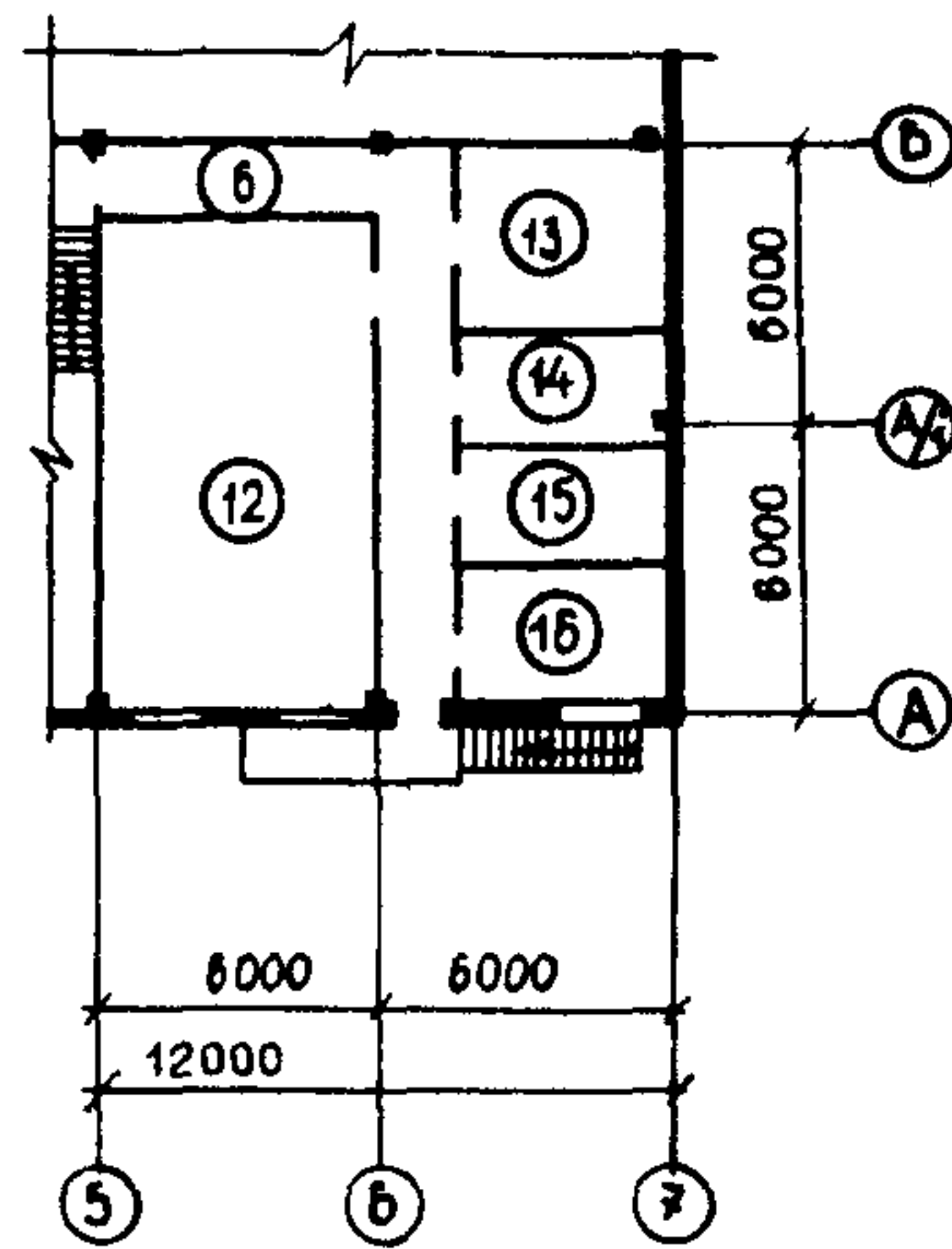
ФАСАД I-7



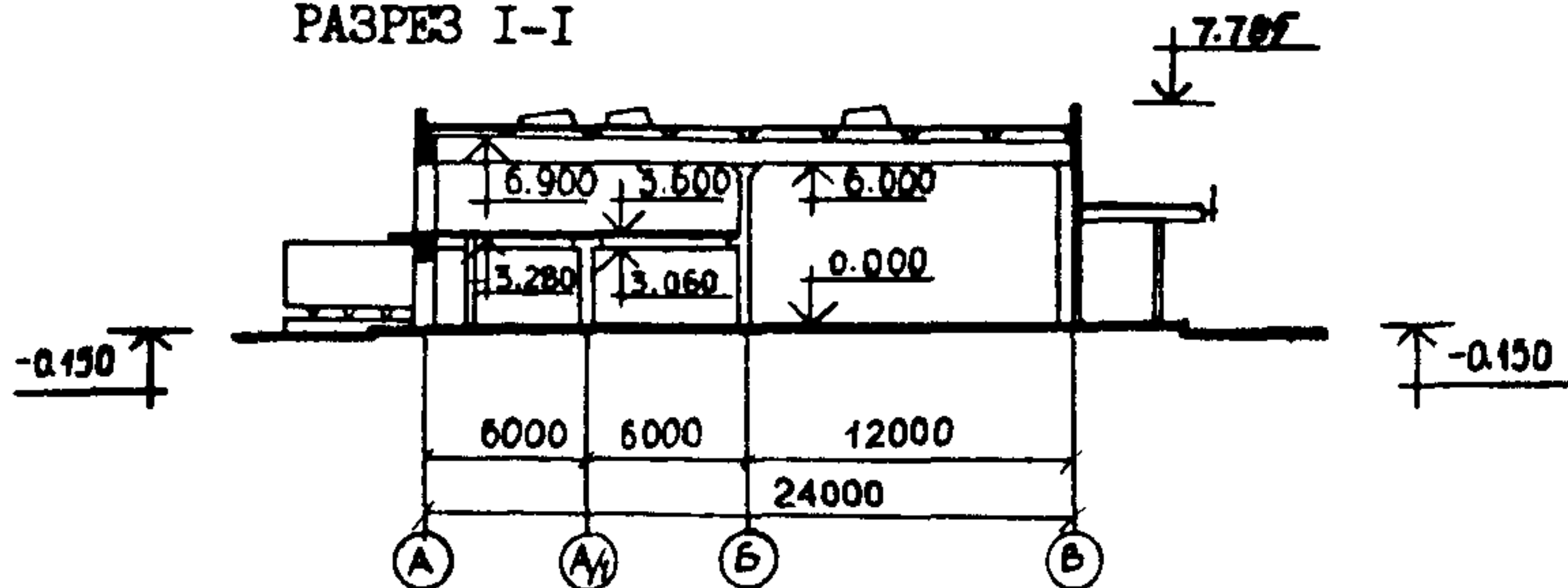
ПЛАН РАЗМЕЩЕНИЯ ТЕХНОЛОГИЧЕСКОГО
 ОБОРУДОВАНИЯ НА ОТМ. 0.000



ПЛАН НА ОТМ. 3.600



РАЗРЕЗ I-I



ЦЕХ СУХОГО ОБЕЗЖИРЕННОГО МОЛОКА МОЩНОСТЬЮ I,75 Т ГОТОВОГО
ПРОДУКТА В СМЕНУ

ТИПОВОЙ ПРОЕКТ
412-2-48.87

Лист I
Страница 2

ЭКСПЛИКАЦИЯ ПОМЕЩЕНИЙ

Но- мер	Наименование	Площадь м ²	Но- мер	Наименование	Площадь м ²
1	Цех сушки	167,0	13	Электрощитовая	16,6
2	Аппаратное отделение	139,0	14	Комната приема пищи	11,1
3	Склад готовой продукции	119,0	15	Профком	9,6
4	Тепловой пункт и насосная	58,8	16	Лаборатория	11,7
5	Щитовая КИП	12,0	17	Кладовая уборочного инвентаря	2,4
6	Коридор	51,5			
7	Тамбур	6,6			
8	Кладовая моющих средств	12,0			
9	Мужской гардероб уличной, домашней и рабочей одежды на 5 человек	8,1			
10	Женский гардероб уличной, домашней и рабочей одежды на 13 человек	11,2			
11	Душевая, умывальная, уборная	8,6			
12	Венткамера	60,8			

ЭКСПЛИКАЦИЯ ОБОРУДОВАНИЯ

Поз.	Наименование и марка	Кол.	Поз.	Наименование и марка	Кол.
1	Счетно-измерительное устройст- во $Q=0+20000$ л/ч SMZ-2P	1	7	Насос центробежный $Q=25000$ л/ч 50-3Ц7,1-20	2
2	Автоматизированная пластинча- тая охладительная установка $Q=10000$ л/ч 001-У10	1	8	Установка стационарная для централизованной мойки	1
3	Резервуар для хранения молока $U=25000$ л Г6-ОМГ-25	2	9	Установка сушильная для произ- водства гранулированного СМ $Q=500+50$ кг исп. вл./ч СГ-500	1
4	Насос центробежный $Q=10000$ л/ч 36-Ц2,8-20	1			
5	Резервуар для созревания сли- вок и производства кисломолоч- ных продуктов $U=4000$ л Я1-ОСВ-4	2			
6	Вакуум-выпарная установка $Q=4000$ кг исп. вл./ч "Виганд" (ГДР)	1			

ЦЕХ СУХОГО ОБЕЗЖИРЕННОГО МОЛОКА МОЩНОСТЬЮ 1,75 Т ГОТОВОГО ПРОДУКТА В СМЕНУ

ТИПОВОЙ ПРОЕКТ
4I2-2-48.87

Лист 2
Страница 4

ТЕХНИКО-ЭКОНОМИЧЕСКИЕ ДАННЫЕ И ПОКАЗАТЕЛИ

	Наименование показателя	Код	Всего	Удельные показатели					
				на 1 м ² общей площади	на 1 м ³ строительного объема	на расчетную единицу	на 1 млн. руб. СМР		
G3DB	Мощность предприятия	Единица мощности		EA05	1т				
		Расчетные единицы	в натуральном выражении	EA07	т				
			в оптовых ценах, тыс. руб.	EA08	тыс. руб.				
	Мощность расчетных единиц	Мощность		ED06	1,75				
		Годовой объем годовой варной продукции	в натуральном выражении	ED09	787,5				
			в оптовых ценах, тыс. руб. (удельные показатели, руб.)	ED10	714,26				
	Производственная программа	Себестоимость годового объема продукции, тыс. руб. (удельные показатели, руб.)		СП02	655,8			918,2	
		Прибыль (годовая), тыс. руб. (удельные показатели, руб.)		СП07	58,46			81,8	
		Уровень рентабельности (прибыль к производственным фондам), %		СП03	15,2				
		Срок окупаемости капиталовложений (сметной стоимости), год		СП04	6,3				
Приведенные затраты, тыс. руб. (удельные показатели, руб.)		СП06	699,98			980			
Уровень механизации и автоматизации производственных процессов, %		ШТ11	100						
Степень охвата рабочих механизированным трудом, %		ЮА61	63,8						
Трудоёмкость изготовления продукции (годовая), чел.-ч.		ТР07	61200			85,68			
Производительность труда		годовой выпуск продукции на одного работающего, тыс. руб.		ШТ06	42,0				
		то же, в натуральном выражении		ШТ07	46,32				
G3DD	Численность работающих чел.	общая		ШТ02	17				
		в том числе	рабочих	ШТ03	14				
			в наиболее многочисленную смену	ШТ04	7				
	количество рабочих дней в году		ШТ08	180					
	количество смен в сутки		ШТ01	2,5					
	продолжительность смены, ч.		ШТ09	8					
	коэффициент сменности по рабочим		ШТ05	2,0					
коэффициент использования основного оборудования		ШТ10	0,9						
G3OC	Техническая характеристика	площадь, м ²	застройки		ХП01	691		0,96	
G3OB			общая		ХП02	784		1,097	
			в том числе	подземной части	ХП03				
				встроенных (бытовых) помещений	ХП09				
G3NB	объем строительных, м ³	в том числе	общий		ХБ01	4368		6,12	
			подземной части		ХБ02				
			встроенных (бытовых) помещений		ХБ03				

ЦЕХ СУХОГО ОБЕЗЖИРЕННОГО МОЛОКА МОЩНОСТЬЮ 1,75 Т ГОТОВОГО
ПРОДУКТА В СМЕНУ

ТИПОВОЙ ПРОЕКТ
412-2-48.87

Лист 3

Страница 5

VIIA VIIB VIIC VIIO VIIL VIIF VIIB VIKB	VIIA VIIB VIIC VIIO VIIL VIIF VIIB VIKB	VIIA VIIB VIIC VIIO VIIL VIIF VIIB VIKB	VIIA VIIB VIIC VIIO VIIL VIIF VIIB VIKB	VIIA VIIB VIIC VIIO VIIL VIIF VIIB VIKB	VIIA VIIB VIIC VIIO VIIL VIIF VIIB VIKB	VIIA VIIB VIIC VIIO VIIL VIIF VIIB VIKB	VIIA VIIB VIIC VIIO VIIL VIIF VIIB VIKB						
							на 1 м ² общей площади	на 1 м ³ строитель- ного объема	на расчетную единицу	на 1 млн. руб СМР			
							общая	СС01	369,95	471,87	84,69	517,95	
							→ строительно-монтажных работ	СС02	160,36	204,54	36,71	224,51	
							→ оборудования	СС03	209,59	267,33	47,98	293,44	
							общая с учетом условной привязки	СС10					
							→ трудозатраты построечные, чел.-ч	ТРО6	29404	37,51	6,73	41,17	183775
							→ продолжительность строительства, мес.	ПС01	13				
							Цемент, т (удельные по-казатели, кг)						
							→ всего	РЦ01	165,63	211,3	37,9	231,9	1035187
							→ приведенный к М-400	РЦ02	165,44	211,0	37,9	231,6	1034000
							→ в том числе на индустриальные изделия	РЦ03	89,15	113,7	20,4	124,8	557187
							Сталь, т (уде-льные показа-тели, кг)						
							→ всего	РС01	44,31	56,52	10,14	62,04	276937
							→ приведенная к классам А-1 и С13	РС02	52,78	67,32	12,08	73,89	329875
							→ в том числе на индустриальные изделия	РС03	44,24	56,43	10,13	61,94	276500
							Бетон и железо-бетон, м ³ в том числе						
							→ всего	РБ01	506,70	0,65	0,12	0,71	3166,9
							→ монолитный	РБ02	285,78	0,36	0,06	0,40	1786
							→ сборный тяжелый	РБ04	133,46	0,17	0,03	0,19	834,1
							→ сборный легкий	РБ05	87,46	0,11	0,02	0,12	546,6
							Лесоматериалы, м ³						
							→ всего	РЛО1	36,36	0,05	0,01	0,05	227,2
							→ приведенные к круглому лесу	РЛО2	47,08	0,06	0,01	0,06	294,25
							Кирпич, тыс шт	РК01	31,07	0,04	0,01	0,04	194,2
							Стекло строительное, м ²	РДО1	96,02	0,12	0,02	0,13	600
							Асбестоцемент, м ²	РДО2	631,0	0,80	0,14	0,88	3944
							Рулонные кровельные и гидроизоляционные материа-лы, м ²	РДО3	5149,12	6,57	1,18	7,21	32182
							Трубы пластмассовые	РДО4	299,50			0,42	
							→ м	РДО5	0,13				
							→ т						
							Трубы стеклянные, м	РДО6					
							Ресурсы на производственные и эксплуатационные нужды						
							→ Расход воды						
							→ холодной						
							→ расчетный	ЭВ13	25,6				
							→ л/с	ЭВ11	1,2				
							→ годовой, м ³	ЭВ14	7218			10,12	
							→ горячей						
							→ расчетный	ЭВ23	14,5				
							→ л/с	ЭВ21	0,7				
							→ годовой м ³	ЭВ24					

ЦЕХ СУХОГО ОБЕЗЖИРЕННОГО МОЛОКА МОЩНОСТЬЮ 1,75 Т
ГОТОВОГО ПРОДУКТА В СМЕНУ

ТИПОВОЙ
ПРОЕКТ
412-2-48.87

Лист 3
Страница 6

	Наименование показателей	Код	Всего	Удельные показатели					
				на 1 м ² общей площади	на 1 м ³ строитель- ного объема	на расчетную единицу	на 1 млн. руб. СМР		
VILS	Расход пара	расчетный, кг/ч	ПС09	4045					
		годовой, т	ПС07	12040			16,86		
VILA	Расход сжатого воздуха	расчетный, м ³ /ч	ЭС02	0,5					
		годовой, м ³	ЭС03	1800			2,52		
VILN	всего	расчетный,	кВт	ЭТ01	333,83				
			ккал/ч	ЭТ14	287100				
		годовой, (удельные показатели, ГДж)	ГДж	ЭТ21	1852	2,352	0,423	2,59	
			Гкал	ЭТ25	440,77				
		на отопление	расчетный,	кВт	ЭТ02	25,58			
				ккал/ч	ЭТ15	22000			
	годовой, (удельные показатели, ГДж)		ГДж	ЭТ22	248	0,316	0,056	0,347	
			Гкал	ЭТ26	59,02				
	в том числе	расчетный,	кВт	ЭТ03	108,72				
			ккал/ч	ЭТ16	93500				
		годовой, (удельные показатели, ГДж)	ГДж	ЭТ23	809	1,031	0,185	1,132	
			Гкал	ЭТ27	192,54				
на горячее водоснабжение	расчетный,	кВт	ЭТ04	199,53					
		ккал/ч	ЭТ17	171600					
	годовой, (удельные показатели, ГДж)	ГДж	ЭТ24	795	1,014	0,182	1,113		
		Гкал	ЭТ28	189,21					
VILI	Канализационные стоки, расчетный, м ³ /сут.		ЭК01	40,0					
VILJ	Расход газа	расчетный, м ³ /ч	ЭГ01						
		годовой, м ³	ЭГ02						
VILL	Расход электроэнергии, годовой, кВт·ч (удельные показатели, кВт·ч)		ПС08	709,5	904	162	993		
VILK	Потребная электрическая мощность, кВт		ЭМ01	155,7					

ЦЕХ СУХОГО ОБЕЗЖИРЕННОГО МОЛОКА МОЩНОСТЬЮ 1,75 Т ГОТОВОГО
ПРОДУКТА В СМЕНУ

ТИПОВОЙ ПРОЕКТ
412-2-48.87

Лист 4
Страница 7

ДОПОЛНИТЕЛЬНЫЕ ДАННЫЕ

За расчетный показатель принята 1000 руб. товарной продукции (Всего - 714,26)
Сметная документация составлена в нормах и ценах 1984г.

В7ЕА

СОСТАВ ПРОЕКТНОЙ ДОКУМЕНТАЦИИ

Альбом I	ПЗ ТХ ТХТ ХС ОВ ВК ТС ТК	- Пояснительная записка - Технология производства - Транспорт и вспомогательное хозяйство - Холодоснабжение - Отопление и вентиляция - Водопровод и канализация - Тепловой пункт и производственные пароконденсатопроводы - Технологические коммуникации
Альбом II	АР КЖ КМ	- Архитектурные решения - Конструкции железобетонные - Конструкции металлические
Альбом III	ЭМ ЭО СС АТХ АТС АВК АОВ	- Силовое электрооборудование - Электрическое освещение - Связь и сигнализация - Автоматизация технологических процессов - Автоматизация теплоснабжения - Автоматизация систем водоснабжения - Автоматизация систем вентиляции
Альбом IV	КЖИ	- Изделия строительные железобетонные
Альбом V	СО	- Спецификации оборудования
Альбом VI	ВМ	- Ведомости потребности в материалах
Альбом VII		- Сметы, ч. I, II

Примененный т.п. № 901-6-55 распространяет ЦИТП.

Объем проектных материалов, приведенных к формату А4 - 1260 форматок.

В7ВА АВТОР ПРОЕКТА

Гипромясомолпром, 129041, Москва, Большая Переяславская, 16

В7НА УТВЕРЖДЕНИЕ

Утвержден и введен в действие Гипромолпромом Госагропрома СССР, приказ от 31.08.87 № 36. Срок действия 1992 г.

В7КА ПОСТАНЦИК

Гипромясомолпром, 129041, Москва, Большая Переяславская, 16

Катал. л. № 059781.