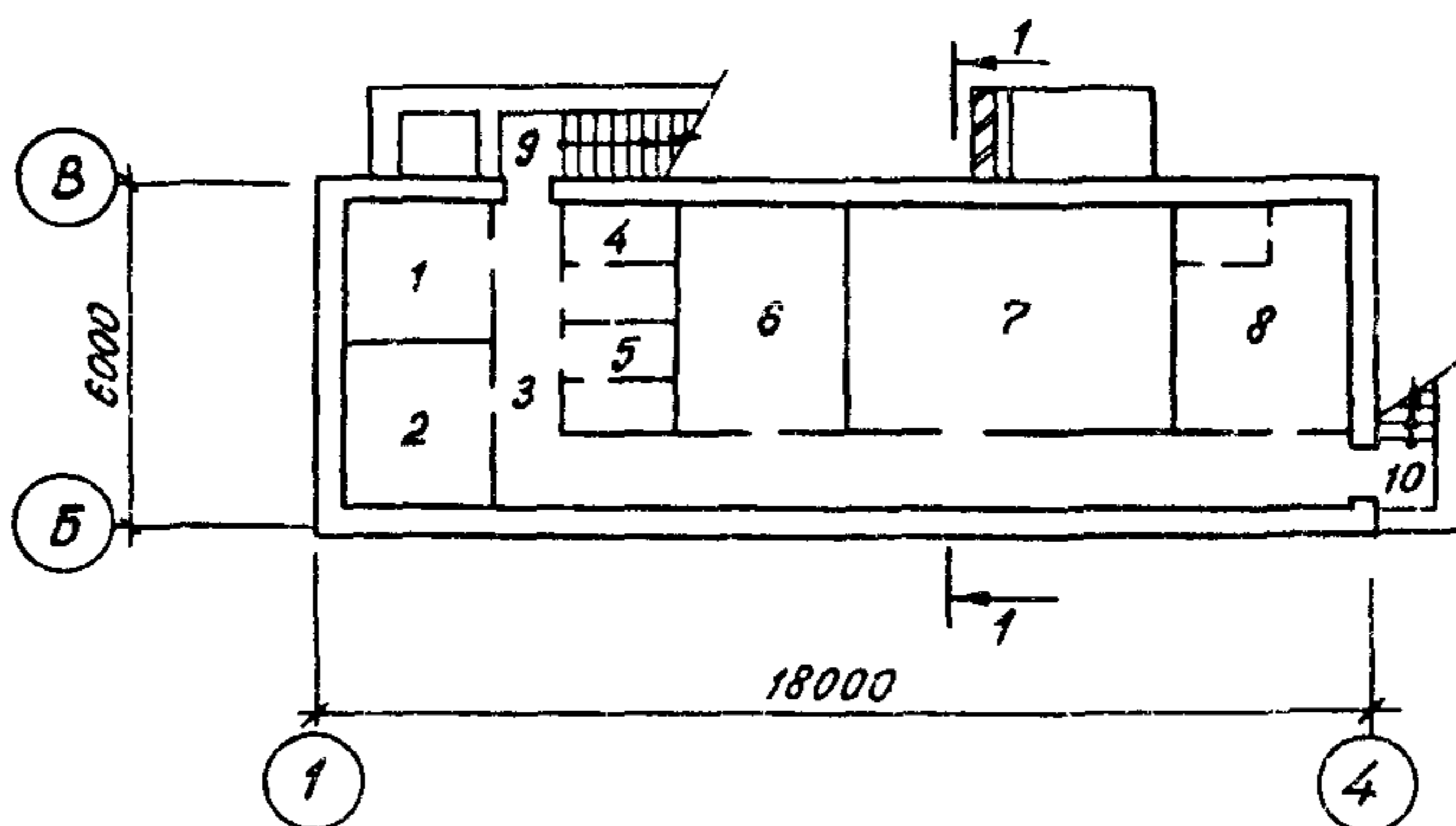


<p>СССР</p>	<p>СТРОИТЕЛЬНЫЙ КАТАЛОГ ЧАСТЬ 2 ТИПОВЫЕ ПРОЕКТЫ ПРЕДПРИЯТИЙ, ЗДАНИЙ И СООРУЖЕНИЙ</p>	<p>ТИПОВОЙ ПРОЕКТ 4II-I-137.87</p>
<p>ЦИТП</p>	<p>ПРОИЗВОДСТВЕННО-ЛАБОРАТОРНЫЙ КОРПУС ЛЕСХОЗА ДЛЯ СРЕДНЕЕВРОПЕЙСКОЙ ЧАСТИ СССР. СТЕНЫ ДЕРЕВЯННЫЕ</p>	<p>УДК 691.11</p>
<p>МАРТ 1988</p>		<p>На 3-х листах На 6 страницах Страница I</p>

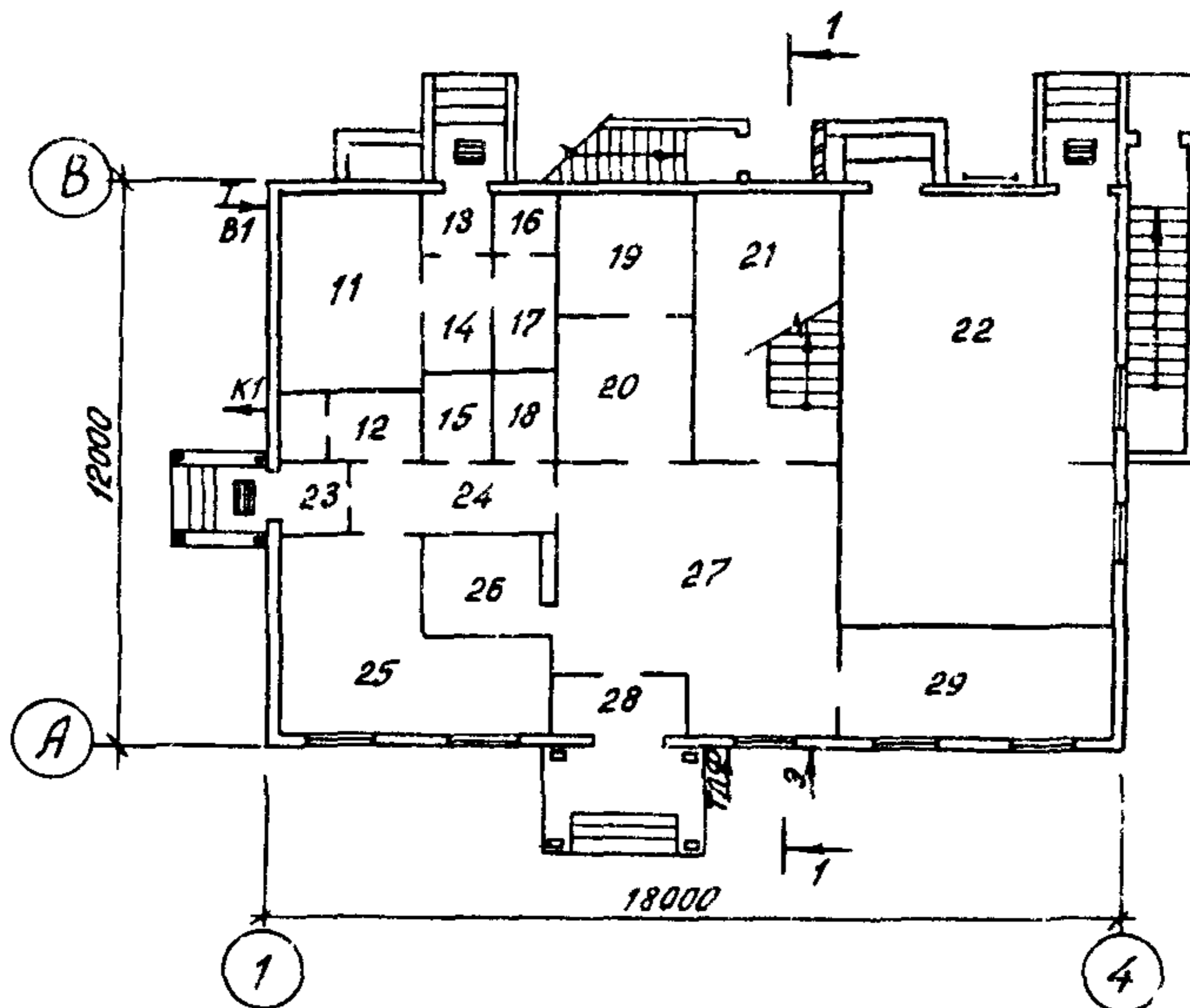
ФАСАД I-4



ПЛАН НА ОТМ. -2,800



ПЛАН НА ОТМ. 0,000

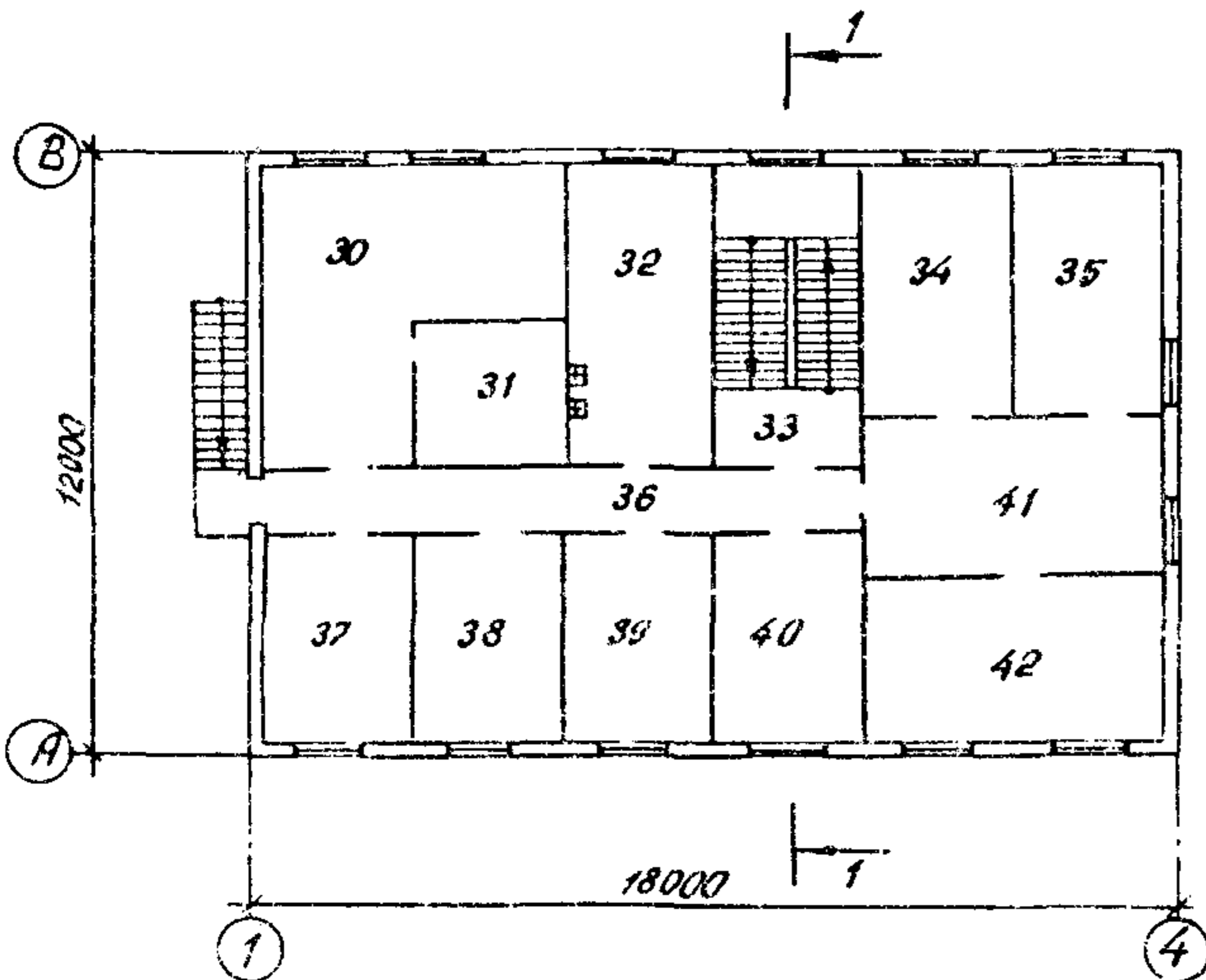


ПРОИЗВОДСТВЕННО-ЛАБОРАТОРНЫЙ КОРПУС ЛЕСХОЗА
ДЛЯ СРЕДНЕЕВРОПЕЙСКОЙ ЧАСТИ СССР.
СТЕНЫ ДЕРЕВЯННЫЕ

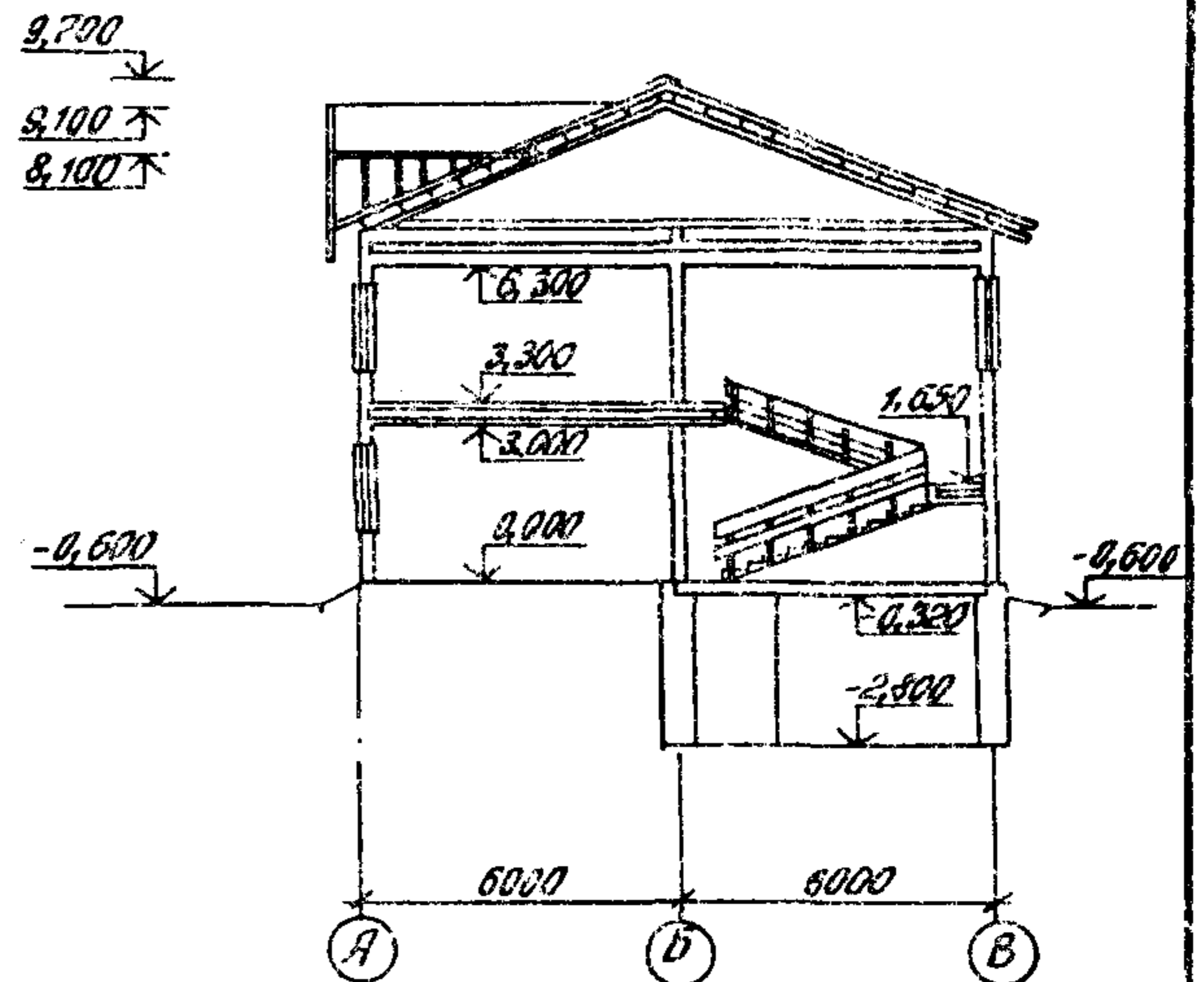
ТИПОВОЙ ПРОЕКТ
4II-I-137.87

Лист I
Страница 2

ПЛАН НА ОТМ. 3,300



РАЗРЕЗ I-I



ЭКСПЛИКАЦИЯ ПОМЕЩЕНИЙ

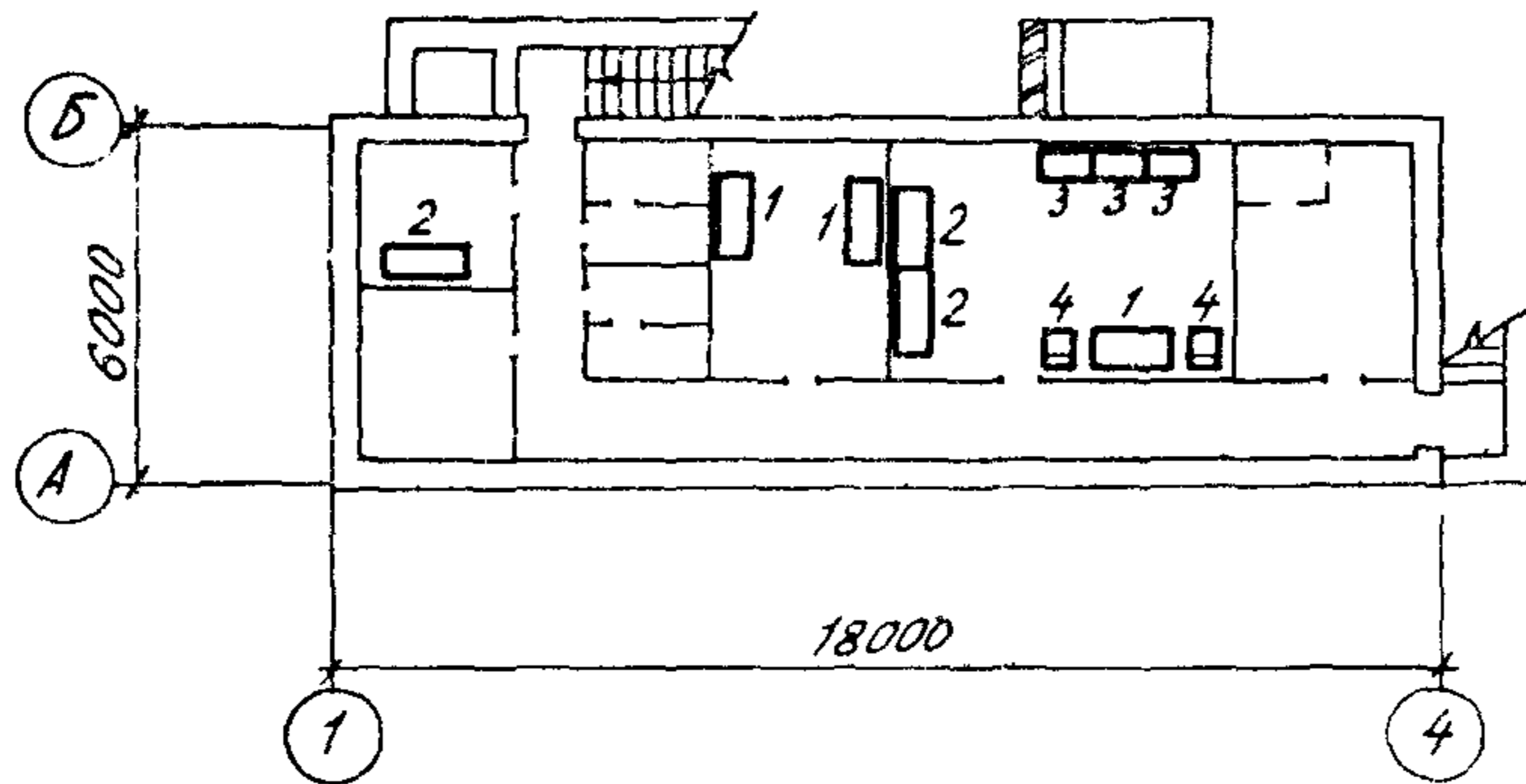
Но-мер	Наименование	Площадь, м ²	Но-мер	Наименование	Площадь, м ²
1	Тепловой пункт	7,2	23	Тамбур	1,6
2	Хозяйственная кладовая	6,7	24	Коридор	6,6
3	Коридор	25,2	25	Рабочая комната	20,0
4	Мужская уборная	3,0	26	Гардероб	5,7
5	Женская уборная	3,0	27	Вестибиль-фойе	27,4
6	Фотолаборатория	9,5	28	Тамбур	3,8
7	Помещение для хранения образцов	20,9	29	Кабинет лесохозяйственной пропаганды	12,3
8	Аппаратная-вентиляторная	10,7	30	Бухгалтерия	27,3
9	Лестница	6,8	31	Касса	7,7
10	Лестница	6,4	32	Лаборатория	14,3
11	Комната для приезжих	11,9	33	Лестница	16,7
12	Мужская уборная	3,6	34	Кабинет главного лесничего	14,4
13	Тамбур	1,8	35	Кабинет главного инженера и главного механика	14,4
14	Коридор	2,6	36	Коридор	16,3
15	Кладовая уборочного инвентаря	2,8	37	Рабочая комната	11,9
16	Кладовая	2,2	38	Рабочая комната	11,9
17	Санузел	3,4	39	Рабочая комната	12,5
18	Женская уборная	3,4	40	Комната общественных организаций	12,5
19	Кладовая для макулатуры	6,4	41	Приемная-секретарская	16,7
20	Кубовая	7,6	42	Кабинет директора	20,2
21	Лестница	16,7			
22	Зал заседаний	53,1			

ПРОИЗВОДСТВЕННО-ЛАБОРАТОРНЫЙ КОРПУС ЛЕСХОЗА
ДЛЯ СРЕДНЕЕВРОПЕЙСКОЙ ЧАСТИ СССР.
СТЕНЫ ДЕРЕВЯННЫЕ

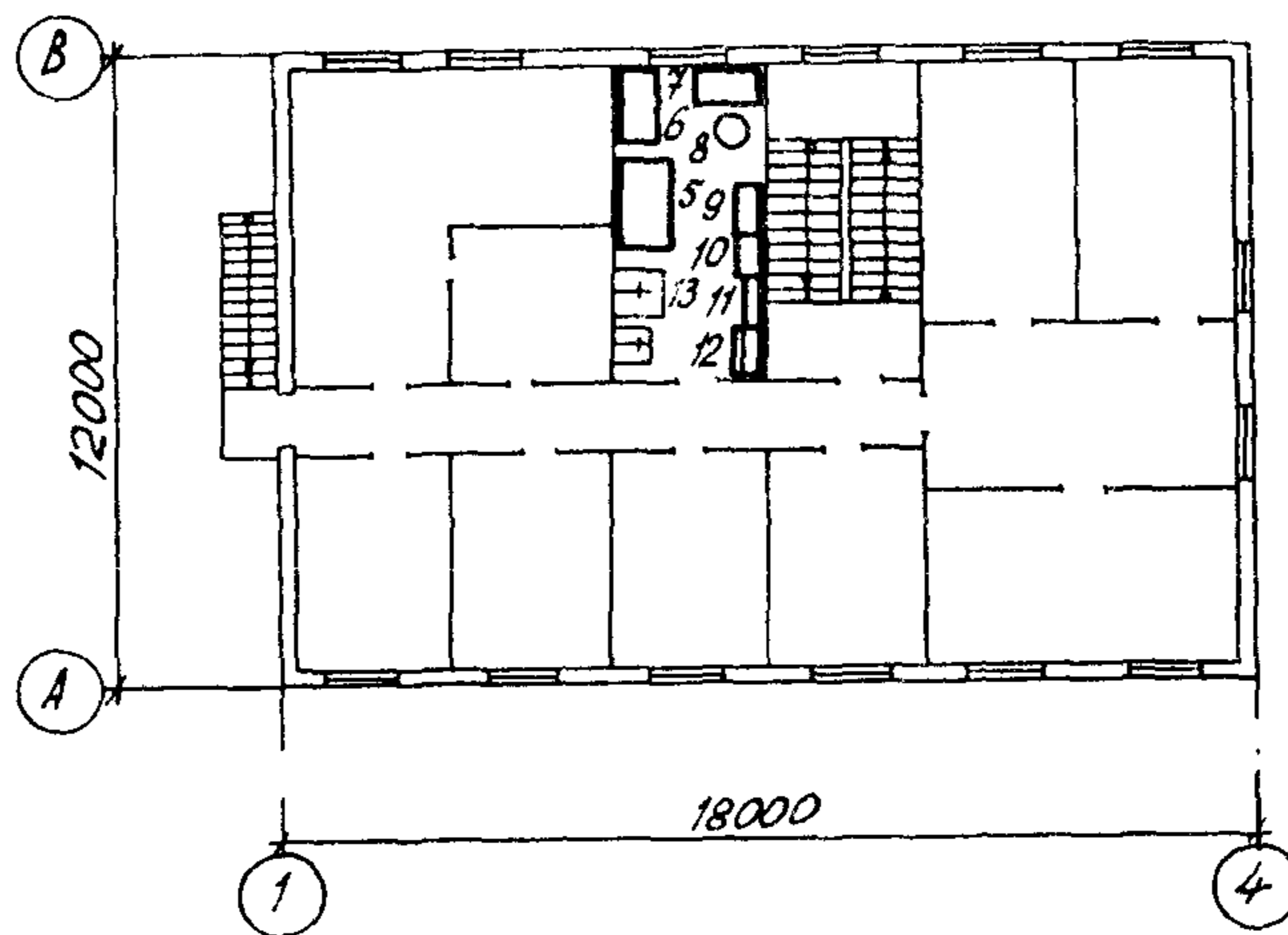
ТИПОВОЙ ПРОЕКТ
4II-I-137.87

Лист 2
Страница 3

ПЛАН РАЗМЕЩЕНИЯ
ТЕХНОЛОГИЧЕСКОГО ОБОРУДОВАНИЯ НА ОТМ. -2,800



ПЛАН РАЗМЕЩЕНИЯ
ТЕХНОЛОГИЧЕСКОГО ОБОРУДОВАНИЯ НА ОТМ. 3,300



ЭКСПЛИКАЦИЯ ОБОРУДОВАНИЯ

Поз.	Наименование и марка	Кол.	Поз.	Наименование и марка	Кол.
I	Стол рабочий 2-х тумбовый, 1500x750x730 мм	3	7	Стол рабочий однотумбовый	I
2	Стеллаж-секция универсального назначения	3	8	Стул рабочий	I
3	Комбинированный шкаф 900x400x1650 мм	3	9	Стол титровальный 1500x700x900 мм	I
4	Стул рабочий, 480x500x800 мм	2	10	Шкаф для документов	I
5	Стол лабораторный пристенный, 1800x800x1800 мм	I	11	Стеллаж для регистравого хранения документов	I
6	Шкаф вытяжной	I	12	Шкаф холодильный "ЗИЛ"	
			13	Мойка лабораторная, 900x800x2850 мм, МВ-1.3	I

ПРОИЗВОДСТВЕННО-ЛАБОРАТОРНЫЙ КОРПУС ЛЕСХОЗА ДЛЯ СРЕДНЕЕВРОПЕЙСКОЙ ЧАСТИ СССР. СТЕНЫ ДЕРЕВЯННЫЕ		ТИПОВОЙ ПРОЕКТ 4II-I-137.87	Лист 2 Страница 4
D2BA СТРОИТЕЛЬНЫЕ КОНСТРУКЦИИ И ИЗДЕЛИЯ	<p>Фундаментные плиты - сборные железобетонные по ГОСТ 13580-85, типоразмеров - 4</p> <p>Фундаментные блоки - сборные бетонные по ГОСТ 13579-78*, типоразмеров - 7</p> <p>Перекрытия - сборные железобетонные плиты по серии I.04I.I-2, вып. I, типоразмеров - 3; щитовой накат по деревянным балкам. Утеплитель: минераловатные плиты $\gamma=125 \text{ кг/м}^3$</p> <p>Стены наружные и внутренние - брусчатые из древесины хвойных пород</p> <p>Перегородки - сборные гипсоперлитовые по серии I.23I-5, вып. I, 4, типоразмеров - I2; брусчатые из древесины хвойных пород</p> <p>Крыша - с холодным чердаком</p> <p>Кровля - асбестоцементные волнистые листы ГОСТ 16233-77* по деревянной обрешетке и стропилам</p> <p>Лестницы - сборные железобетонные ступени ГОСТ 8717.I-84, типоразмеров - 2; стальные по серии I.450.3-3, вып. I, типоразмеров - I; деревянные индивидуальные, типоразмеров - I</p> <p>Ограждения - стальные по серии I.04I.3-3 вып. I, типоразмеров - 3</p> <p>Полы - бетонные, керамические, из линолеума, из мозаичных плиток</p> <p>Окна - по ГОСТ II2I4-86, типоразмеров - 2</p> <p>Двери - по ГОСТ 24698-8I, типоразмеров - 5; ГОСТ 6629-74*, типоразмеров - 7; ГОСТ II2I4-86, типоразмеров - 2</p> <p>Наибольшая масса монтажного элемента (плита перекрытия) - 2,6 т</p>	H5UA ОТДЕЛКА НАРУЖНАЯ	<p>Стены - обшивка строгаными досками</p> <p>Цоколь - штукатурка цементным раствором</p> <p>Фронтоны, карнизы - обшивка строгаными досками. Оконные и дверные проемы - обрамление наличниками</p>
		ВНУТРЕННЯЯ	<p>Штукатурка, побелка, окраска, облицовка глазурованной плиткой</p>
		G3CA ИНЖЕНЕРНОЕ ОБОРУДОВАНИЕ	<p>Водопровод - объединенный хозяйственно-питьевой производственный от внешней сети</p> <p>Напор на вводе $H=13,0 \text{ м}$</p> <p>Канализация - хозяйственно-бытовая в наружную сеть</p> <p>Отопление - центральное водяное от наружных сетей</p> <p>Теплоноситель - вода $95^{\circ}-70^{\circ}$</p> <p>Вентиляция - приточно-вытяжная естественная</p> <p>Горячее водоснабжение - централизованное от внешней сети</p> <p>Электроснабжение - от внешней электросети напряжением 380/220 В</p> <p>Устройства связи - радиофикация, телефонизация, электрическая охранно-пожарная сигнализация, электрочасофикация и телевидение</p>
J30B СКОРОСТНОЙ НАПОР ВЕТРА	$\frac{23 \text{ кгс/м}^2}{0,23 \text{ кПа}}$	J3NB ВЕС СНЕГОВОГО ПОКРОВА	$\frac{100 \text{ кгс/м}^2}{1,00 \text{ кПа}}$
R2C0 СТЕПЕНЬ ОГНЕСТОЙКОСТИ - пятая		G2DD КЛИМАТИЧЕСКИЙ ПОДРАЙОН - ПВ	
N1BD РАСЧЕТНАЯ ТЕМПЕРАТУРА НАРУЖНОГО ВОЗДУХА - минус 30°C		G2E.E ИНЖЕНЕРНО-ГЕОЛОГИЧЕСКИЕ УСЛОВИЯ - обычные	

ПРОИЗВОДСТВЕННО-ЛАБОРАТОРНЫЙ КОРПУС ЛЕСХОЗА
ДЛЯ СРЕДНЕЕВРОПЕЙСКОЙ ЧАСТИ СССР.
СТЕНЫ ДЕРЕВЯННЫЕ

ТИПОВОЙ ПРОЕКТ
4II-I-137.87

Лист 3
Страница 5

G3DT ТЕХНОЛОГИЧЕСКИЙ ПРОЦЕСС

Производственно-лабораторный корпус предназначен для размещения штата лесхоза, штата хозрасчетных предприятий и производственной почвенно-химической лесной лаборатории.

Производственная почвенно-химическая лесная лаборатория предназначена для проведения полевого обследования почв лесных питомников, лесокультурного фонда, лесосеменных участков с отбором почвенных образцов, проведения химических анализов почв, определения лесопригодности почв.

Работы выполняются в двух помещениях. Одно помещение предназначено для разборки и хранения почвенных образцов, во втором - проводят химические анализы.

В помещении для разборки и хранения почвенных образцов предусмотрены стеллажи и стол. В этом помещении производят все виды работ по подготовке проб и образцов к лабораторным анализам: приемка, регистрация, раскладка и просушка образцов.

Почвенные образцы, принесенные с поля, немедленно просушиваются, сухие образцы размалываются, просеиваются через сито и хранятся на специальных подносах-стеллажах.

В аналитическом зале во всех почвенных образцах определяется содержание подвижных форм фосфора, калия и магния по методам, рекомендованным общесоюзной инструкцией по крупномасштабным почвенным и агрохимическим исследованиям территории лесных питомников и лесокультурного фонда.

В аналитическом зале устанавливаются лабораторный и титровальный стол для реактивов, вытяжной шкаф с вентиляцией. На лабораторном столе устанавливаются фотоэлектрокалориметр, пламенный фотометр и лабораторный потенциометр.

На фотоэлектрокалориметре определяется содержание фосфора, на пламенном фотометре определяется калий и натрий, на потенциометре - pH водной и солевой вытяжки.

На водных банях, установленных в вытяжном шкафу, проводят выпаривание проб на механический состав и сухого остатка водных вытяжек.

Для мойки посуды предусмотрена мойка на одно отделение.

По результатам химических анализов составляются агрохимические карты.

G3VD ПРОИЗВОДСТВЕННАЯ ПРОГРАММА

Количество анализов в год - 700

G3DD РЕЖИМ РАБОТЫ И ШТАТЫ

Количество смен - I

Общее количество работающих - 30

в том числе:

рабочих - 3

то же, в наиболее многочисленную смену - 3

Коэффициент сменности - I

ПРОИЗВОДСТВЕННО-ЛАБОРАТОРНЫЙ КОРПУС ЛЕСХОЗА ДЛЯ СРЕДНЕЕВРОПЕЙСКОЙ ЧАСТИ СССР. СТЕНЫ ДЕРЕВЯННЫЕ				ТИПОВОЙ ПРОЕКТ 4II-I-137.87		Лист 3 Страница 6			
Наименование		Всего	Удельн. показа- тель	Наименование		Всего	Удельн. показа- тель		
V1IA СТОИМОСТЬ				V4KA ЭКСПЛУАТАЦИОННЫЕ ПОКАЗАТЕЛИ					
V1IB	Общая сметная стоимость	тыс. руб.	69,14	-	Расход				
в том числе:				V4KH	воды холодной	м ³ /ч	0,39	-	
V1PL	строительно-монтажных работ	то же	54,05	-		м ³ /сут	0,81	-	
V1IO	оборудования и мебели	"	15,09	-		то же	0,88	-	
V1IS	Стоимость строительно-монтажных работ Im ² общей площади	руб.	-	110,51	V4KI	Канализационные стоки	"	1,69	-
V1IR	То же, Im ³ строительного объема	"	-	31,71	V4KN	тепла	ккал/ч	54880	-
V1IV	Стоимость общая на расчетный показатель	"	-	141,36		кВт	63,830	-	
V1JA ТРУДОЕМКОСТЬ				в том числе:					
V1JF	Построечные трудовые затраты	чел.-дн.	1505,13	-		на отопление	то же	32380	-
V1JR	То же, на Im ³ строительного объема	то же	-	0,88		на горячее водоснабжение	"	37,660	-
V1JV	То же, на расчетный показатель	"	-	3,08		Тепла на отопление Im ² общей площади	"	22500	-
V1KA РАСХОДЫ				26,170					
V1KB	Расход строительных материалов				V4KK	Потребная электрическая мощность	кВт	18,7	-
	Цемент, приведенный к марке М400	т	36,23(12,11)	-	ТЕХНИЧЕСКИЕ ХАРАКТЕРИСТИКИ				
	То же, на Im ² общей площади	"	-	0,0741	G3NB	Объем строительный здания	м ³	1704,27	-
	Сталь	"	4,26(2,30)	-	в том числе:				
	Сталь, приведенная к классам А-I и Ст.3	"	5,30	-	V1NF	Объем строительный на расчетный показатель	"	272,86	-
	То же, на Im ² общей площади	"	-	0,0108				3,49	
	То же, на расчетный показатель	"	-	0,0108	G3OC	Площадь застройки	м ²	242,9	-
	Бетон и железобетон	м ³	158,94	-	G3OB	Общая площадь	"	489,1	-
	в том числе:				в том числе:				
	монолитный	"	49,24	-	V1OK	Общая площадь на расчетный показатель	"	99,4	-
	сборный	"	109,7	-				1,0	
	То же, на Im ² общей площади	"	-	0,32	В скобках указывается потребность строительных материалов без учета расходов на изготовление сборных изделий, конструкций				
	Лесоматериалы	"	186,2	-					
	Лесоматериалы, приведенные к круглому лесу	"	285,0 (253,2)	-					
	Кирпич	тыс.шт	11,5	-					
	То же, на Im ² общей площади	то же	-	0,0235					
Д О П О Л Н И Т Е Л Ь Н Ы Е Д А Н Н Ы Е									
Проект разработан взамен типового проекта 4II-I-95. Расчетный показатель - 1 м ² общей площади. В проекте разработан вариант сборно-монолитного перекрытия. Сметная документация составлена в нормах и ценах 1984 года.									
В7EA СОСТАВ ПРОЕКТНОЙ ДОКУМЕНТАЦИИ									
Альбом I - Общая пояснительная записка. Технологическая, архитектурно-строительная, санитарно-техническая и электротехническая части. Слаботочные устройства. Автоматизация сантехсистем				Альбом III - Спецификация оборудования					
Альбом II - Строительные изделия. Объем проектных материалов, приведенных к формату А4-5I4 форматов				Альбом IV - Ведомости потребности в материалах					
				Альбом V - Сметы					
				Альбом VI - Проектная документация по переводу подвального помещения на режим ПРУ					
V7BA	АВТОР ПРОЕКТА	Союзгипролесхоз, Воронежский филиал, 394086 г. Воронеж, ул. Острогжская, 83							
V7NA	УТВЕРЖДЕНИЕ	Утвержден Гослесхозом СССР, протокол от 27.10.87г. № 25 Введен в действие институтом "Союзгипролесхоз", приказ от 28.10.87г. № 118 Срок действия - 1993 год							
V7KA	ПОСТАВЩИК	Киевский филиал ЦИТИ 252057 г. Киев, ул. Эжена Потье, 12 Инв. № Катал. л. № 060644							