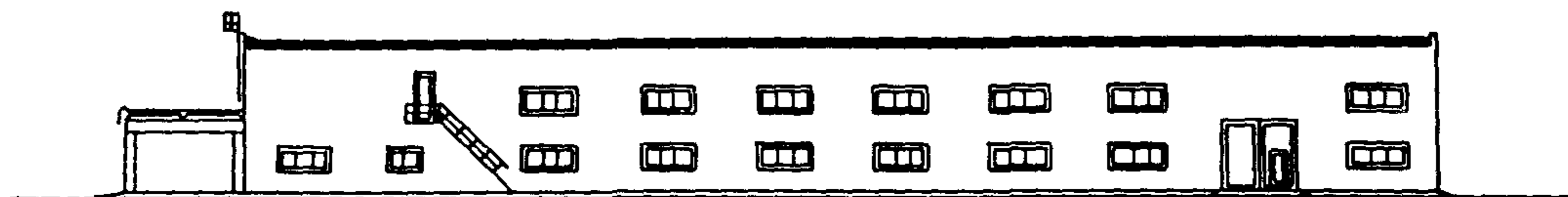
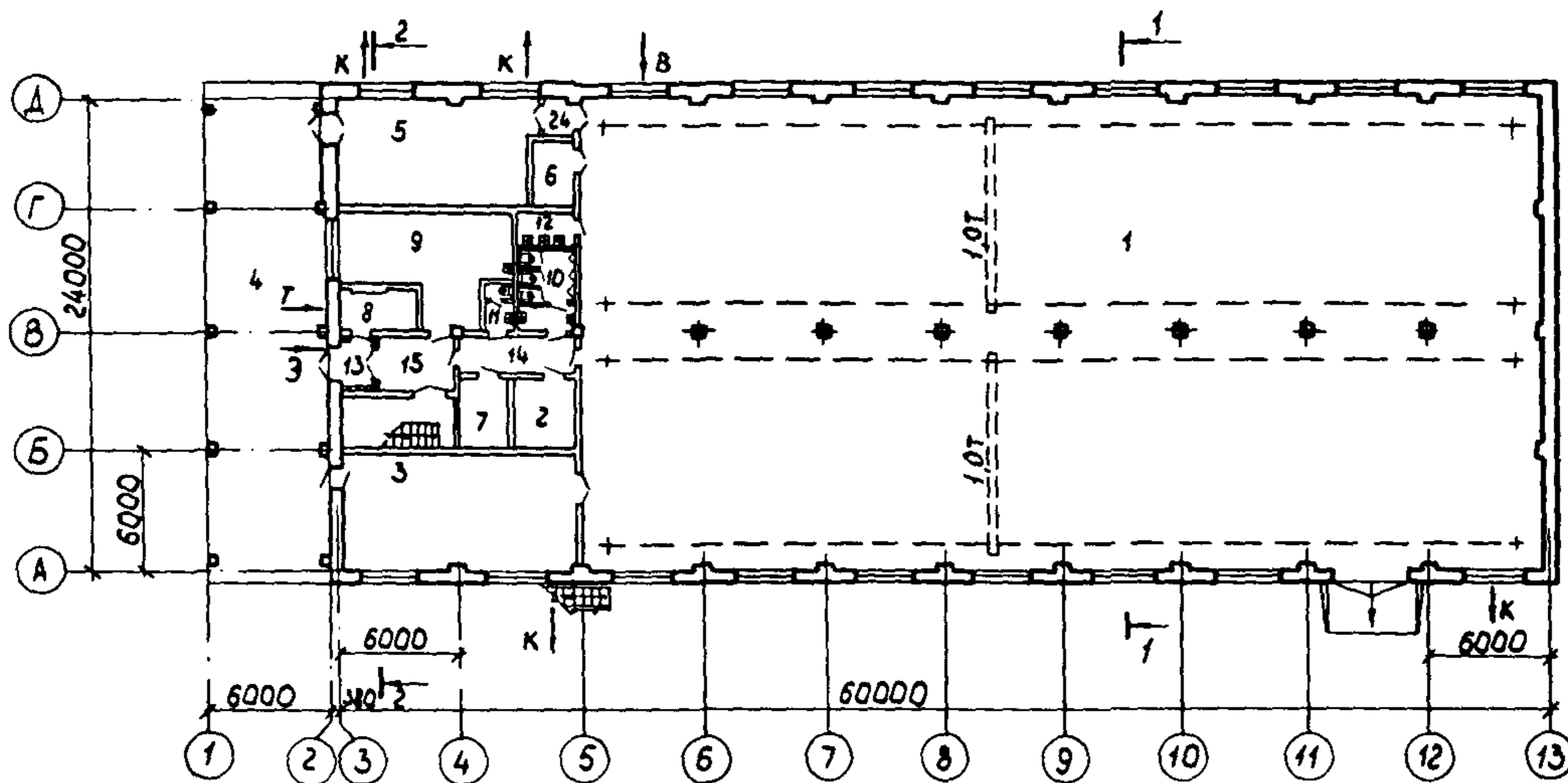


<p>СССР</p>	<p align="center">СТРОИТЕЛЬНЫЙ КАТАЛОГ Часть 2 ТИПОВЫЕ ПРОЕКТЫ ПРЕДПРИЯТИЙ, ЗДАНИЙ И СООРУЖЕНИЙ</p>	<p align="right">ТИПОВОЙ ПРОЕКТ 409-15-106.87</p>
<p>ЦИТП</p>	<p align="center">ЦЕХ ИЗГОТОВЛЕНИЯ НЕСТАНДАРТИЗИРОВАННОГО ОБОРУДОВАНИЯ С ПРОИЗВОДСТВЕННОЙ ПРОГРАММОЙ 500 ТЫС.РУБ. В ГОД ДЛЯ БАЗ АГРОПРОМЭНЕРГО</p>	<p align="right">УДК 725.4.055</p>
<p align="center">МАРТ 1988</p>	<p align="center">СТЕНЫ КИРПИЧНЫЕ</p>	<p align="right">На 4 листах На 7 страницах Страница 1</p>

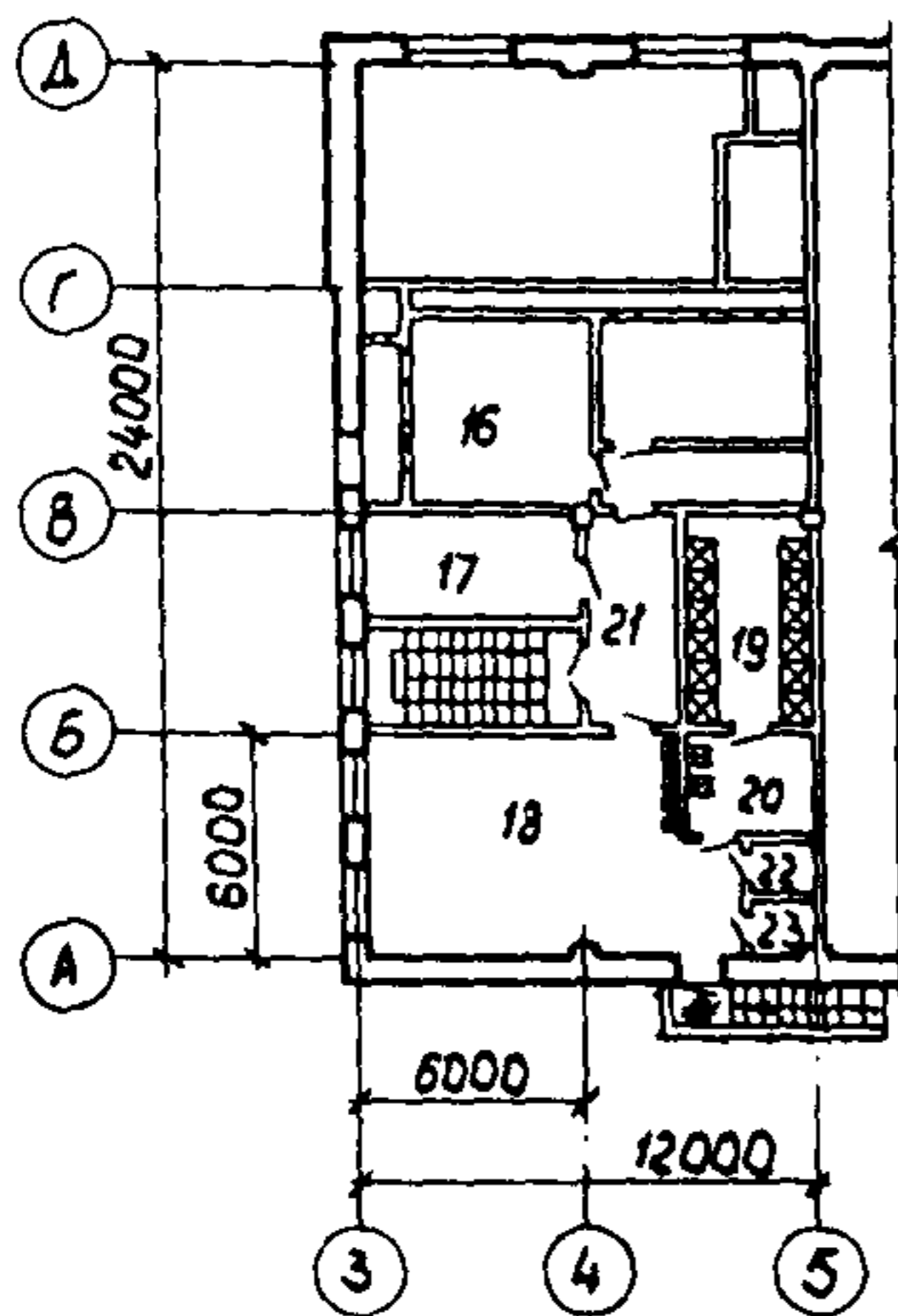
Ф А С А Д I-13



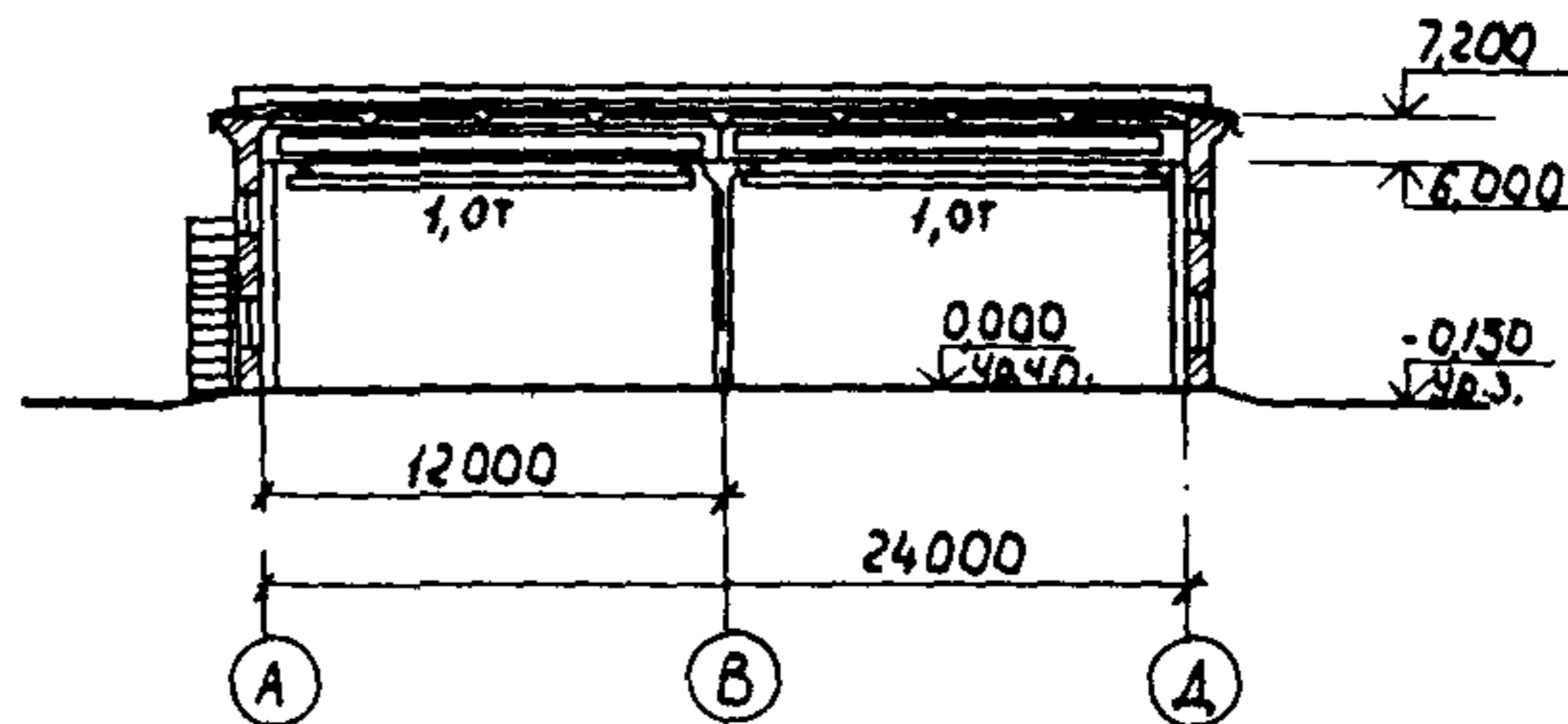
ПЛАН НА ОТМ. 0,000



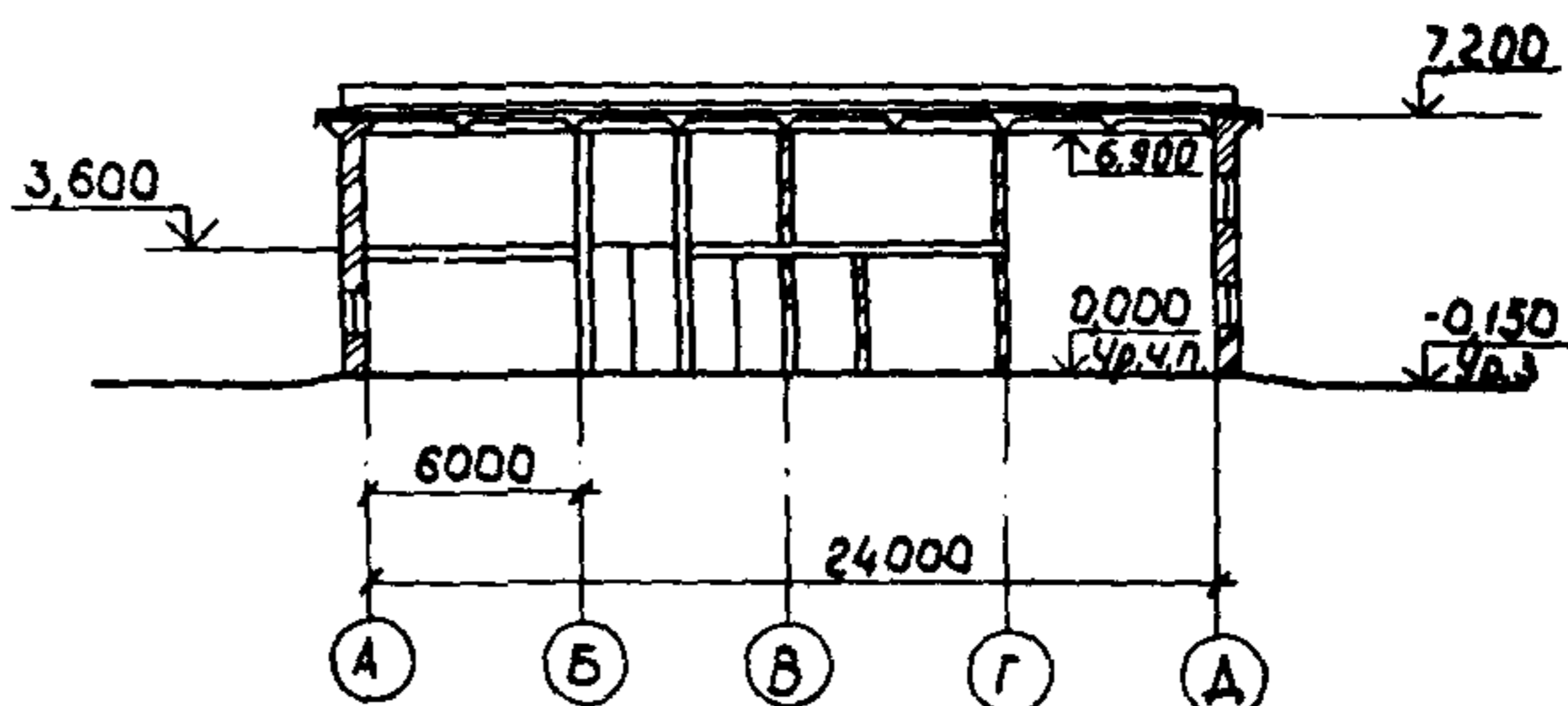
ПЛАН НА ОТМ. 3,600



Р А З Р Е З I-I



Р А З Р Е З 2-2



ЦЕХ ИЗГОТОВЛЕНИЯ НЕСТАНДАРТИЗИРОВАННОГО ОБОРУДОВАНИЯ
С ПРОИЗВОДСТВЕННОЙ ПРОГРАММОЙ 500 ТЫС.РУБ. В ГОД
ДЛЯ БАЗ АГРОПРОМЭНЕРГО
СТЕНЫ КИРПИЧНЫЕ

ТИПОВОЙ ПРОЕКТ
409-15-106.87

Лист 1
Страница 2

ТЕХНИКО-ЭКОНОМИЧЕСКИЕ ДАННЫЕ И ПОКАЗАТЕЛИ

	Наименование показателей	Код	Всего	Удельные показатели					
				на 1 м ² общей площади	на 1 м ³ строитель- ного объема	на расчетную единицу	на 1 млн. руб. СМР		
G3DB	Мощность предприятия	Единица мощности		EA05	тыс.руб.				
		Расчетные единицы	в натуральном выражении		EA07				
			в оптовых ценах, тыс. руб.		EA08	I			
	Мощность расчетных единиц	Мощность		ED06	500				
		Единица годового объема товарной продукции	в натуральном выражении		ED09				
			в оптовых ценах, тыс. руб. (удельные показатели, руб.)		ED10	500			
	Производственная программа	Себестоимость годового объема продукции, тыс. руб. (удельные показатели, руб.)		СП02	427,5			0,86	
		Прибыль (годовая), тыс. руб. (удельные показатели, руб.)		СП07	72,5				
		Уровень рентабельности (прибыль к производственным фондам), %		СП03	25				
		Срок окупаемости капитальных вложений (сметной стоимости), год		СП04	4				
		Приведенные затраты, тыс. руб. (удельные показатели, руб.)		СП06	462,8			0,93	
		Уровень механизации и автоматизации производственных процессов, %		ШТ11	35				
		Степень охвата рабочих механизированным трудом, %		ЮА61	65				
Трудоёмкость изготовления продукции (годовая), чел.-ч.		ТР07	132060						
Производительность труда		годовой выпуск продукции на одного работающего, тыс. руб.		ШТ06	6,02				
		то же, в натуральном выражении		ШТ07					
G3DD	Численность работающих чел.	общая		ШТ02	83				
		в том числе	рабочих		ШТ03	75			
			в наиболее многочисленную смену		ШТ04				
	количество рабочих дней в году		ШТ08	253					
	количество смен в сутки		ШТ01	I					
	продолжительность смены, ч		ШТ09	8,2					
	коэффициент сменности по рабочим		ШТ05	I					
коэффициент использования основного оборудования		ШТ10	0,7						
G30C	Техническая характеристика	площадь, м ²	застройки		ХП01	1671,12			
			общая		ХП02	1733,95		3,47	
			в том числе	подземной части		ХП03			
встроенных (бытовых) помещений		ХП09		208					
G30B	объем строительный, м ³	в том числе	общий		ХБ01	11792,53		23,58	
			подземной части		ХБ02				
			встроенных (бытовых) помещений		ХБ03	502,64			
G30A	Техническая характеристика	объем строительный, м ³	общий		ХБ01	11792,53		23,58	
подземной части			ХБ02						
встроенных (бытовых) помещений			ХБ03	502,64					

ЦЕХ ИЗГОТОВЛЕНИЯ НЕСТАНДАРТИЗИРОВАННОГО ОБОРУДОВАНИЯ
С ПРОИЗВОДСТВЕННОЙ ПРОГРАММОЙ 500 ТЫС.РУБ. В ГОД
ДЛЯ БАЗ АГРОПРОМЭНЕРГО
СТЕНЫ КИРПИЧНЫЕ

ТИПОВОЙ ПРОЕКТ
409-15-106.87

Лист 2
Страница 3

	Наименование показателей	Код	Всего	Удельные показатели							
				на 1 м ² общей площади	на 1 м ³ строительного объема	на расчетную единицу	на 1 млн. руб. СМР				
VIIA	Стоимость Сметная стоимость, тыс. руб. (удельные показатели, руб.)	общая		СС01	242,94	140,11	20,60	485,88			
VIIIB		строительно монтажных работ		СС02	154,57	89,14	13,1	309,14			
VIIIC		оборудования		СС03	88,37						
VIIID		общая с учетом условной привязки		СС10	293,73						
VIIIE											
VIIIF	Трудо-емкость	трудозатраты построечные, чел -ч		ТРО6	25744	14,84	2,18	51	166552		
VIIIG		продолжительность строительства, мес		ПС01	9						
VIIIB	Материалоемкость	Цемент, т (удельные показатели, кг)	всего		РЦ01	219,24	130	20	440	1418,4	
			приведенный к М-400		РЦ02	211,58	120	20	420	1369	
			в том числе на индустриальные изделия		РЦ03	140,6	80	10	280	909,6	
		Сталь, т (удельные показатели, кг)	всего		РС01	48,52	30	4	90	314	
			приведенная к классам А-1 и Ст3		РС02	50,64	30	4	100	3276	
			в том числе на индустриальные изделия		РС03	26,18	20	2	50	169,4	
		Бетон и железобетон, м ³ в том числе	всего		РБ01	407,33	0,23	0,03	0,81	2635	
			монолитный		РБ02	210,4	0,12	0,02	0,42	1361	
			сборный тяжелый		РБ04	196,93	0,11	0,02	0,39	1274	
			сборный легкий		РБ05						
		Лесоматериалы, м ³	всего		РЛ01	98,52	0,06	0,008	0,19	637	
			приведенные к круглому лесу		РЛ02	65,68	0,04	0,005	0,13	424,9	
		Кирпич, тыс. шт		РК01	292,46	0,17	0,02	0,58	1892		
		Стекло строительное, м ²		РД01	118,49	0,07	0,01	0,24	766,6		
		Асбестоцемент, м ²		РД02							
		Рулонные кровельные и гидроизоляционные материалы, м ²		РД03	8918,9	5,14	0,756	17,8	57701		
		Трубы пластмассовые		м	РД04	164	0,09	0,01	0,33	1061	
				г	РД05	0,12					
		Трубы стеклянные, м		РД06							
VILA		Ресурсы на производственные и эксплуатационные нужды	Расход воды	холодной	расчетный	м ³ /сут	ЭВ13	14,67			
						л/с	ЭВ11	2,8			
					годовой, м ³	ЭВ14	3044				
			горячей	расчетный	м ³ /сут	ЭВ23	4,26				
					л/с	ЭВ21	2,6				
	годовой м ³			ЭВ24	1299						

ЦЕХ ИЗГОТОВЛЕНИЯ НЕСТАНДАРТИЗИРОВАННОГО ОБОРУДОВАНИЯ
С ПРОИЗВОДСТВЕННОЙ ПРОГРАММОЙ 500 ТЫС.РУБ. В ГОД
ДЛЯ БАЗ АГРОПРОМЭНЕРГО
СТЕНЫ КИРПИЧНЫЕ

ТИПОВОЙ ПРОЕКТ
409-15-106.87

Лист 2

Страница 4

	Наименование показателей	Код	Всего	Удельные показатели					
				на 1 м ² общей площади	на 1 м ³ строительного объема	на расчетную единицу	на 1 млн. руб. СМР		
VILS	Расход пара	расчетный, кг/ч	ПС09						
		годовой, т	ПС07						
VILA	Расход сжатого воздуха	расчетный, м ³ /ч	ЭС02	21,6					
		годовой, м ³	ЭС03	44811					
VILN	всего	расчетный,	кВт	ЭТ01	1040,987	0,60	0,09	2,08	
			ккал/ч	ЭТ14	895088	516,21	75,90	1790	
		годовой, (удельные показатели, ГДж)	ГДж	ЭТ21	3969,1	2,29	0,34	7,94	
			Гкал	ЭТ25	947,28	0,55	0,08	1,89	
		на отопление	расчетный,	кВт	ЭТ02	206,893	0,12	0,02	0,41
				ккал/ч	ЭТ15	177896	102,59	15,08	355,79
	годовой, (удельные показатели, ГДж)		ГДж	ЭТ22	1502	0,87	0,13	3,0	
			Гкал	ЭТ26	358,47	0,21	0,03	0,72	
	в том числе на вентиляцию	расчетный,	кВт	ЭТ03	623,01	0,36	0,05	1,25	
			ккал/ч	ЭТ16	535692	308,94	45,43	1071	
		годовой, (удельные показатели, ГДж)	ГДж	ЭТ23	2155,8	1,24	0,18	4,31	
			Гкал	ЭТ27	514,52	0,29	0,04	1,03	
	на горячее водоснабжение	расчетный,	кВт	ЭТ04	211,085	0,12	0,02	0,42	
			ккал/ч	ЭТ17	181500	104,67	15,39	363	
		годовой, (удельные показатели, ГДж)	ГДж	ЭТ24	311,27	0,18	0,03	0,62	
			Гкал	ЭТ28	74,29	0,04	0,006	0,15	
VILI	Канализационные стоки, расчетный, м ³ /сут.		ЭК01	15,08					
VILU	Расход газа	расчетный, м ³ /ч	ЭГ01						
		годовой, м ³	ЭГ02						
VILL	Расход электроэнергии, годовой, кВт·ч (удельные показатели, кВт·ч)		ПС08	166,2					
VILK	Потребная электрическая мощность, кВт		ЭМ01	117					

ЦЕХ ИЗГОТОВЛЕНИЯ НЕСТАНДАРТИЗИРОВАННОГО ОБОРУДОВАНИЯ
С ПРОИЗВОДСТВЕННОЙ ПРОГРАММОЙ 500 ТЫС.РУБ. В ГОД
ДЛЯ БАЗ АГРОПРОМЭНЕРГО
СТЕНЫ КИРПИЧНЫЕ

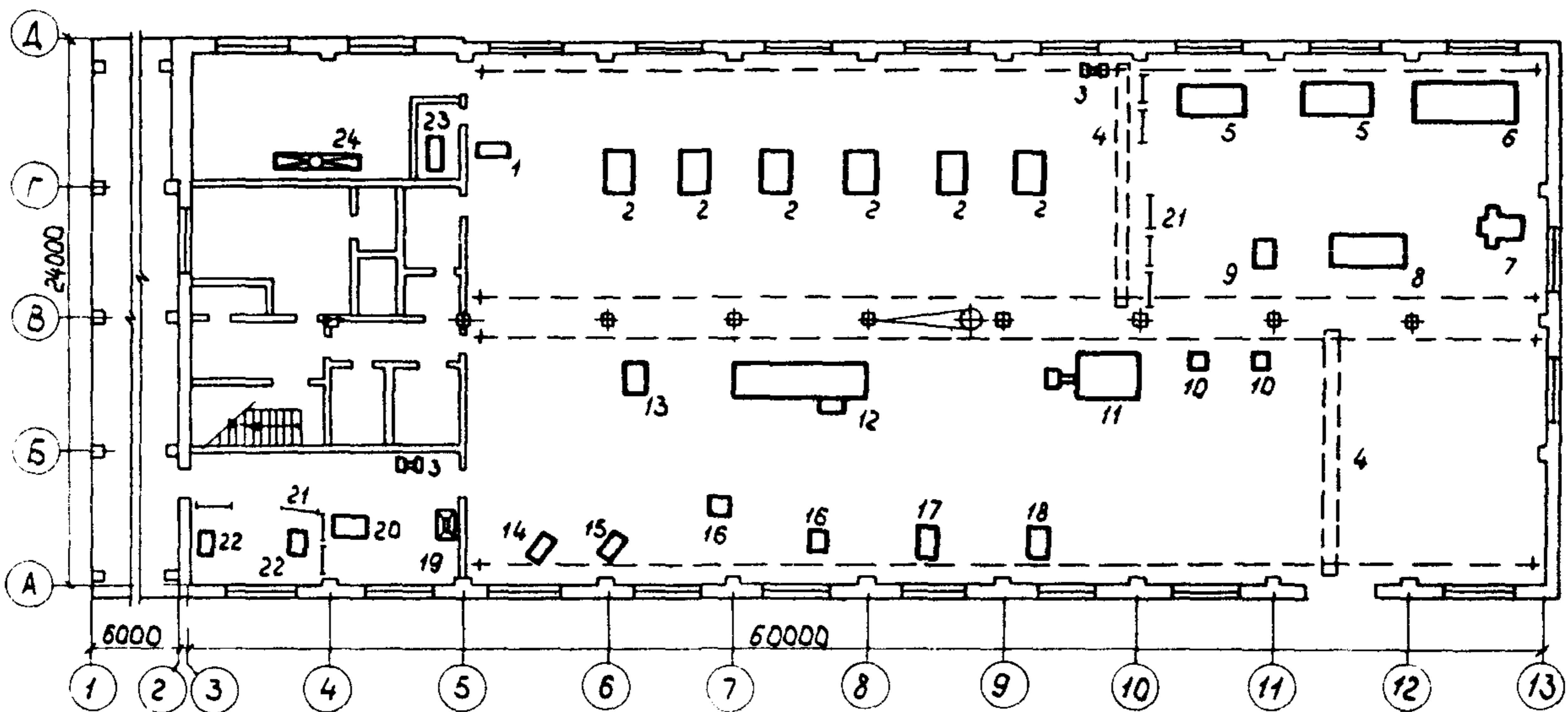
ТИПОВОЙ ПРОЕКТ
409-15-106.87

Лист 3
Страница 5

ЭКСПЛИКАЦИЯ ПОМЕЩЕНИЙ

Но- мер	Наименование	Площадь м ²	Но- мер	Наименование	Площадь м ²
I	Участок подготовительных и сборочных работ	1146	12	Умывальная - курительная	5
2	Кладовая инструментально-раздаточная	12	13	Тамбур	5
3	Участок кузнечно-сварочный	69	14	Коридор	11
4	Навес	150	15	Вестибюль	11
5	Участок окраски	57	16	Венткамера	69
6	Компрессорная	7	17	Комната ИТР	18
7	Электрошитовая	9	18	Мужской гардероб уличной, домашней и спец. одежды	56
8	Индивидуальный тепловой пункт	8	19	Душевая	19
9	Комната приема пищи и красный уголок	37	20	Преддушевая	11
10	Мужская уборная	10	21	Коридор	15
II	Женская уборная	4	22	Кладовая чистой одежды	2
			23	Кладовая грязной одежды	2
			24	Тамбур-шлюз	3

ПЛАН РАЗМЕЩЕНИЯ ТЕХНОЛОГИЧЕСКОГО ОБОРУДОВАНИЯ



ЭКСПЛИКАЦИЯ ОБОРУДОВАНИЯ

Поз.	Наименование	Кол.	Поз.	Наименование	Кол.
1	Машина сварочная МТР-1201УХЛ4	1	6	Станок токарно-винторезный 1М63Б	1
2	Плита разметочная ГОСТ 10905-86	6	7	Станок горизонтально-фрезерный 6Т80	1
3	Станок точно-шлифовальный ЗК634	2	8	Станок токарно-винторезный ИТ-1ГМ	1
4	Кран подвесной ГОСТ 7890-73	2	9	Станок вертикально-сверлильный 2Г125	1
5	Станок токарно-винторезный 1В62Г	2	10	Кран консольный поворотный	1

ЦЕХ ИЗГОТОВЛЕНИЯ НЕСТАНДАРТИЗИРОВАННОГО ОБОРУДОВАНИЯ
С ПРОИЗВОДСТВЕННОЙ ПРОГРАММОЙ 500 ТЫС.РУБ. В ГОД
ДЛЯ БАЗ АГРОПРОМЭНЕРГО
СТЕНЫ КИРПИЧНЫЕ

ТИПОВОЙ ПРОЕКТ
409-15-106.87

Лист 3

Страница 6

Поз.	Наименование	Кол.	Поз.	Наименование	Кол.
I1	Ножницы кривошипные листовые НА 3121	I	I8	Ножницы комбинированные НВ 51-21	I
I2	Машина листогибочная 3-х вал- ковая И 2220Б	I	I9	Горн кузнечный на один огонь Р923	I
I3	Пресс однокривошипный КД 2118А	I	20	Молот ковочный пневматический МА 4129А	I
I4	Механизм для нарезки резьбы ВМС-2а	I	21	Щит для сварочных работ 0903	9
I5	Механизм для высечки седловин СТД-112	I	22	Стол для электросварочных работ ОКС-7523	2
I6	Механизм трубогибочный ВМС-28М	2	23	Компрессор I55-2В5	I
I7	Пила ножовочная 8725	I	24	Гидрофильтр 7107	I

D2BA СТРОИТЕЛЬНЫЕ КОНСТРУКЦИИ И ИЗДЕЛИЯ

Фундаменты - ленточные монолитные из бе-
тона класса В7,5

Колонны - сборные ж.-б. по серии I.423-3,
вып. I; типоразмеров - 2

Стены - кирпичные из кирпича марки
КР75/1600/15 ГОСТ 530-80 на растворе
марки 25

Балки - сборные ж.-б. по серии
I.462.I-10/80, вып. I; типоразмеров - I;
по серии I.462.I-1/81, вып. I; типораз-
меров - I

Перекрытие - сборные ж.-б. плиты по се-
рии I.141-I, вып. 57; типоразмеров - I; по
серии I.141-I, вып. 64; типоразмеров - 4;
по серии I.241-I, вып. 26; типоразмеров - I

Покрытие - плиты сборные ж.-б. по
ГОСТ 22701.1-77; типоразмеров - I; по
ГОСТ 22701.2-77; типоразмеров - I; по
ГОСТ 22701.3-77; типоразмеров - I; по
серии I.465.I-7/84, вып. I; типоразмеров - I

Лестница - сборная ж.-б. по серии
I.251.I-4, вып. I; металлическая по се-
рии I.450.3-3, вып. 2

Крыша - рулонная 4-х слойная с утепли-
телем $\rho = 400 \text{ кг/м}^3$ из ячеистого бетона

Полы - бетон, цемент, линолеум, керами-
ческая плитка, асфальтобетон

Окна - деревянные по ГОСТ 12506-81; типо-
размеров - 2

Двери - деревянные по ГОСТ 6629-74; типо-
размеров - 2; ГОСТ 14624-84; типоразме-
ров - 4; ГОСТ 24698-81, типоразмеров - I

Ворота - металлические по серии I.435.9-I7,
вып. I; типоразмеров - I

Наибольшая масса монтажного элемента
(балка) - 4,5 т

H5UA ОТДЕЛКА

НАРУЖНАЯ

Кладка кирпичных стен с расшивкой швов
ВНУТРЕННЯЯ

Затирка и подрезка швов, известковая, кле-
евая, масляная окраска, штукатурка, обли-
цовка керамической плиткой

C3GA ИНЖЕНЕРНОЕ ОБОРУДОВАНИЕ

Водопровод - объединенный: хозяйственно-
питьевой и производственный.
Напор на вводе H=15 м

Канализация - бытовая и производственная
в наружные сети

Отопление - водяное от наружных сетей,
теплоноситель - вода с параметрами 150-70°C

Вентиляция - приточно-вытяжная с механи-
ческим и естественным побуждением

Горячее водоснабжение - централизованное

Электроснабжение - от внешних сетей напря-
жением 380/220В

Слаботочные устройства - телефонная связь,
автоматическая пожарная сигнализация

J30B СКОРОСТНОЙ НАПОР ВЕТРА - $\frac{23 \text{ кгс/м}^2}{0,23 \text{ кПа}}$

J30B ВЕС СНЕГОВОГО ПОКРОВА - $\frac{100 \text{ кгс/м}^2}{0,98 \text{ кПа}}$

R2CO СТЕПЕНЬ ОГНЕСТОЙКОСТИ - II

G2DD КЛИМАТИЧЕСКИЕ РАЙОНЫ И ПОДРАЙОН СССР -
II; III; IV

N1BD РАСЧЕТНАЯ ТЕМПЕРАТУРА НАРУЖНОГО ВОЗДУХА
- минус 30°C

G2EE ИНЖЕНЕРНО-ГЕОЛОГИЧЕСКИЕ УСЛОВИЯ - обычные

<p>ЦЕХ ИЗГОТОВЛЕНИЯ НЕСТАНДАРТИЗИРОВАННОГО ОБОРУДОВАНИЯ С ПРОИЗВОДСТВЕННОЙ ПРОГРАММОЙ 500 ТЫС.РУБ. В ГОД ДЛЯ БАЗ АГРОПРОМЭНЕРГО СТЕНЫ КИРПИЧНЫЕ</p>	<p>ТИПОВОЙ ПРОЕКТ 409-15-106.87</p>	<p>Лист 4 Страница 7</p>
<p>СЗДТ ТЕХНОЛОГИЧЕСКИЙ ПРОЦЕСС</p> <p>Производственная деятельность цеха для изготовления нестандартизированного оборудования предусматривается в составе областного предприятия "Агропромэнерго".</p> <p>Цех предназначен для изготовления широкой номенклатуры нестандартизированного оборудования, трубопроводных заготовок, производственного инвентаря, проведения работ по подготовке к монтажу теплоэнергетического оборудования на предприятиях агропрома.</p> <p>В соответствии заданной программы в цехе запроектированы следующие участки: подготовительных и сборочных работ, кузнечно-сварочный, окраски.</p> <p>Механизация подъемно-транспортных работ осуществляется подвесными кран-балками, консольно-поворотным краном и ручными тележками.</p> <p style="text-align: center;">Д О П О Л Н И Т Е Л Ь Н Ы Е Д А Н Н Ы Е</p> <p>Сметная документация составлена в нормах и ценах 1984 г. За расчетный показатель принята - 1 тыс.руб. (Всего расчетных показателей - 500 тыс.руб.)</p> <p>В7ЕА СОСТАВ ПРОЕКТНОЙ ДОКУМЕНТАЦИИ</p> <p>Альбом 1 - Общая пояснительная записка. Технология производства. Архитектурно-строительные решения. Внутренние водопровод и канализация. Отопление и вентиляция. Силовое электрооборудование. Автоматизация отопления и вентиляции. Связь и сигнализация. Пожарная сигнализация</p> <p>Альбом 2 - Строительные изделия</p> <p>Альбом 3 - Задание заводу на изготовление щитов (из Т.П. 409-15-105.87)</p> <p>Альбом 4 - Спецификации оборудования</p> <p>Альбом 5 - Ведомости потребности в материалах</p> <p>Альбом 6 - Сметы</p> <p>Объем проектных материалов, приведенных к формату А4 - 881 форматка</p> <p>В7ВА АВТОР ПРОЕКТА Гипроагротехпром, 153648, г.Иваново, пер.Семеновского, 10</p> <p>В7НА УТВЕРЖДЕНИЕ Утвержден и введен в действие Гипроагротехпромом, приказ от 1.10.87 г. № 461 Срок действия 1992 г.</p> <p>В7КА ПОСТАВЩИК Киевский ф-л ЦИТП-252057, Киев, 57, ул.Эжена Потье, 12</p> <p style="text-align: right;">Инв. № 22589 Катал.л. № 059768</p>		