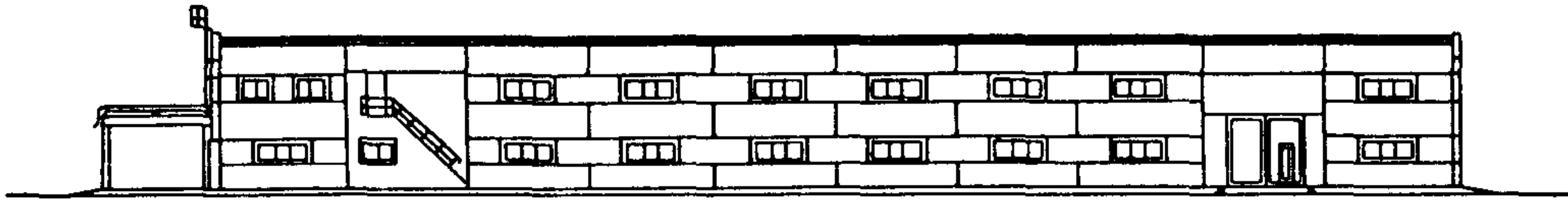
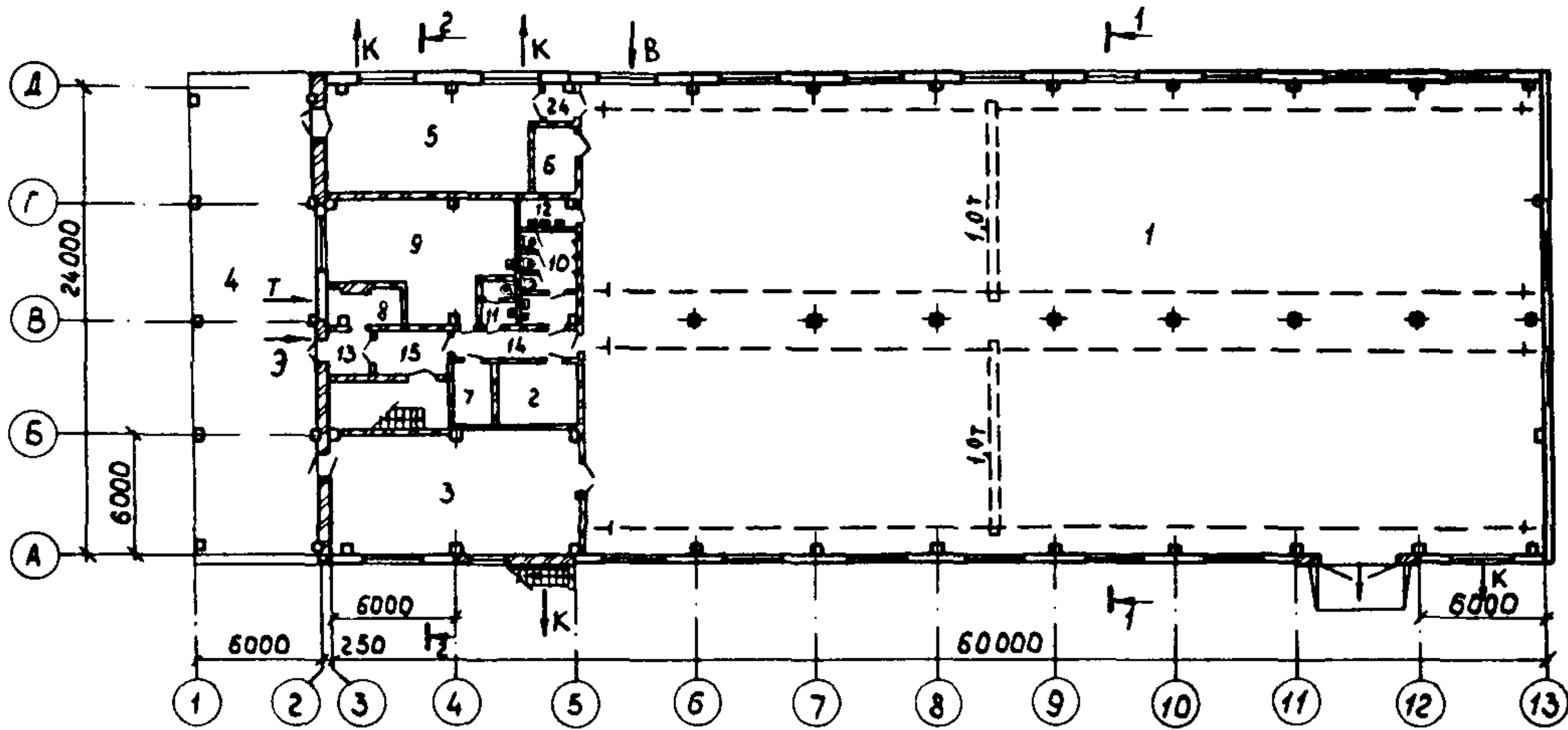


<p>СССР</p>	<p align="center">СТРОИТЕЛЬНЫЙ КАТАЛОГ Часть 2 ТИПОВЫЕ ПРОЕКТЫ ПРЕДПРИЯТИЯ, ЗДАНИЙ И СООРУЖЕНИЙ</p>	<p align="right">ТИПОВОЙ ПРОЕКТ 409-15-105.87</p>
<p>ЦИТП</p>	<p align="center">ЦЕХ ИЗГОТОВЛЕНИЯ НЕСТАНДАРТИЗИРОВАННОГО ОБОРУДОВАНИЯ С ПРОИЗВОДСТВЕННОЙ ПРОГРАММОЙ 500 ТЫС.РУБ. В ГОД ДЛЯ БАЗ АГРОПРОМЭНЕРГО</p>	<p align="right">УДК 725.4.055</p>
<p align="center">МАРТ 1988</p>	<p align="center">СТЕНЫ ПАНЕЛЬНЫЕ</p>	<p align="right">На 4 листах На 7 страницах Страница 1</p>

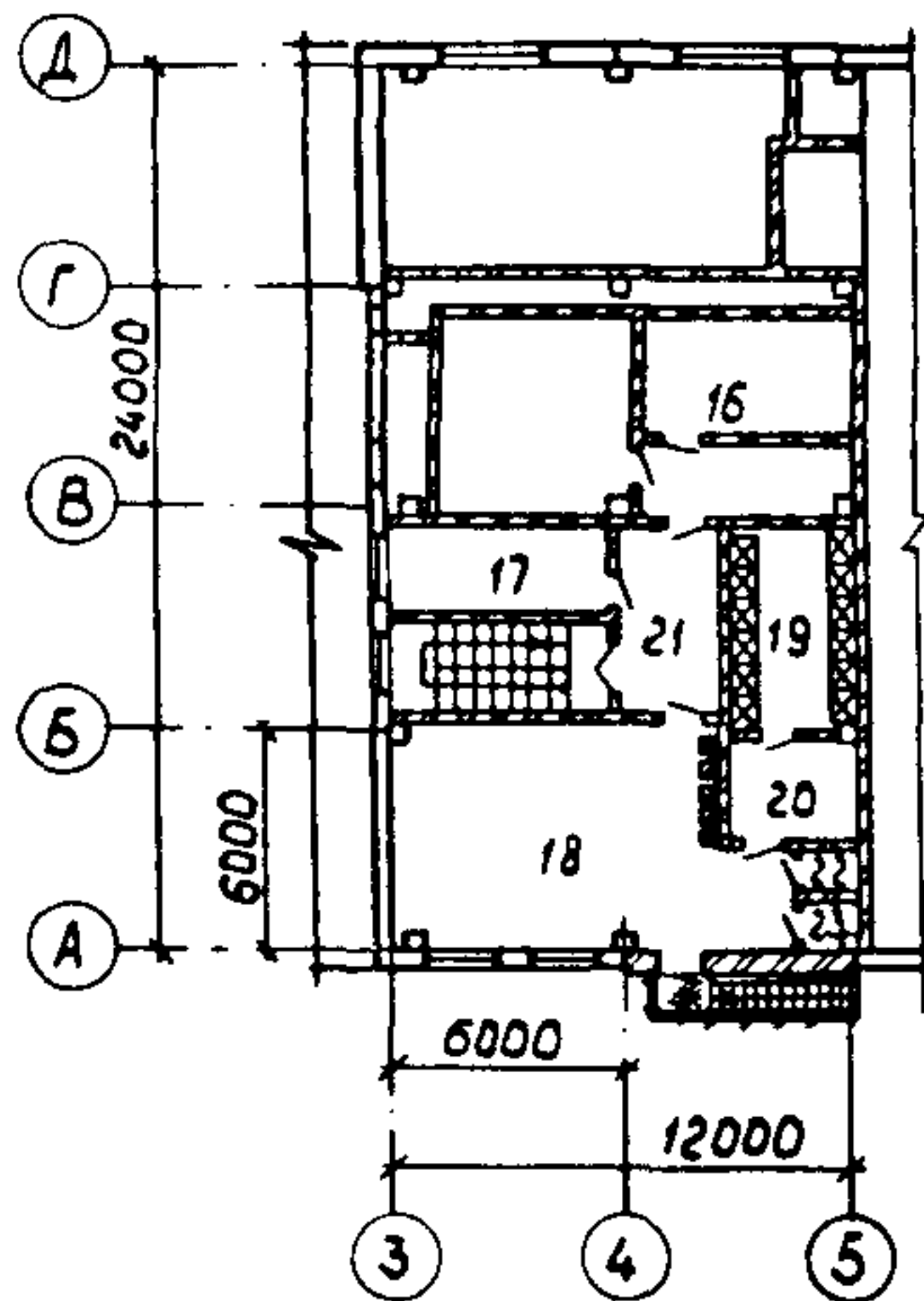
Ф А С А Д I-IЗ



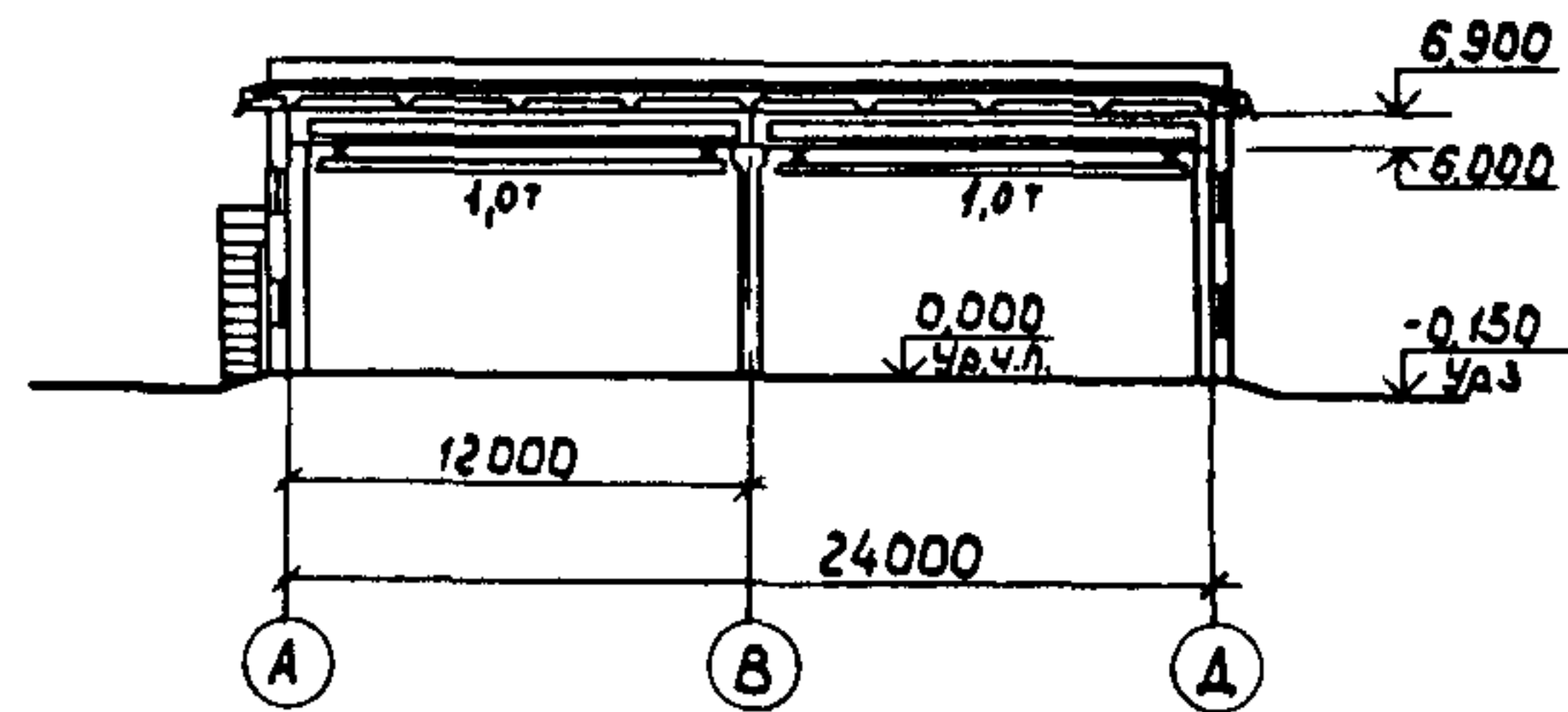
ПЛАН НА ОТМ. 0,000



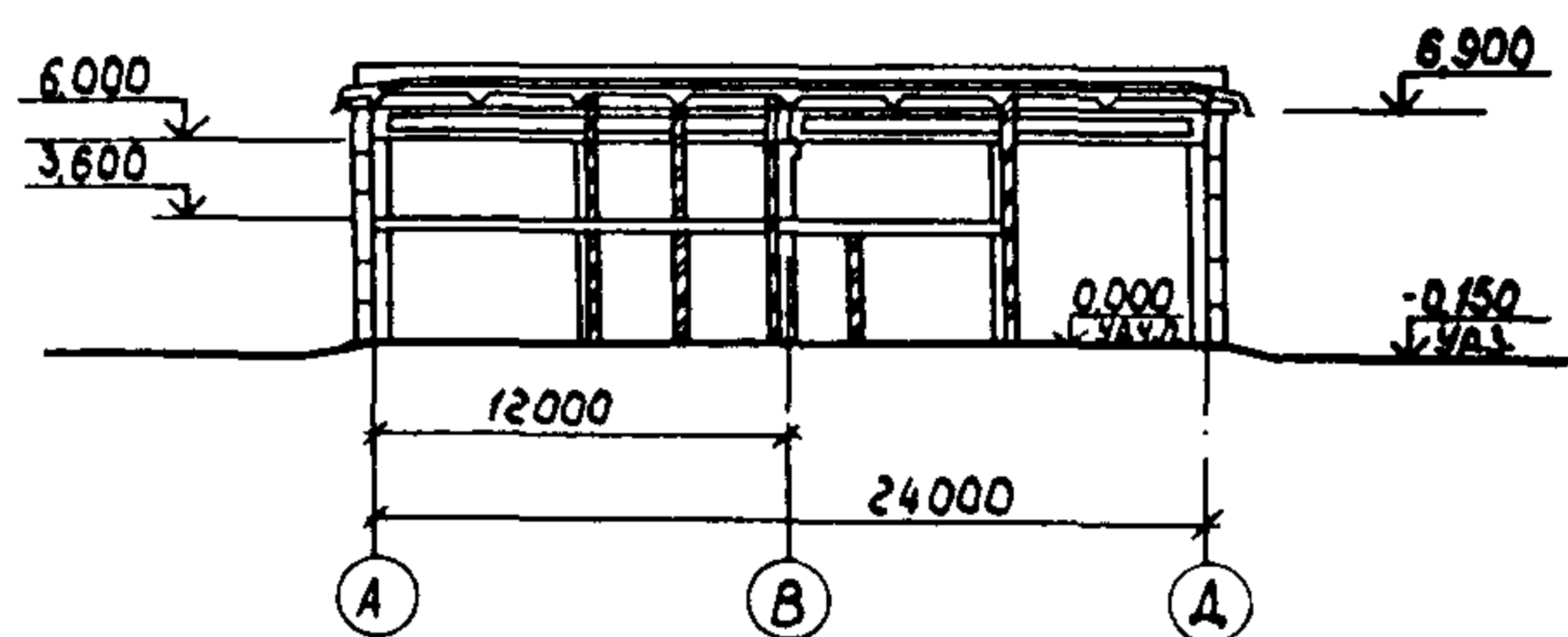
ПЛАН НА ОТМ. 3,600



Р А З Р Е З I-I



Р А З Р Е З 2-2



ЦЕХ ИЗГОТОВЛЕНИЯ НЕСТАНДАРТИЗИРОВАННОГО ОБОРУДОВАНИЯ
С ПРОИЗВОДСТВЕННОЙ ПРОГРАММОЙ 500 ТЫС.РУБ. В ГОД
ДЛЯ БАЗ АГРОПРОМЭНЕРГО
СТЕНЫ ПАНЕЛЬНЫЕ

ТИПОВОЙ ПРОЕКТ
409-15-105.87

Лист 1

Страница 2

ТЕХНИКО ЭКОНОМИЧЕСКИЕ ДАННЫЕ И ПОКАЗАТЕЛИ

	Наименование показателей	Код	Всего	Удельные показатели						
				на 1 м ² общей площади	на 1 м ³ строитель- ного объема	на расчетную единицу	на 1 млн. руб. СМР			
G3DB	Мощность предприятия	Единица мощности		EA05	тыс.руб.					
		Расчетные единицы	в натуральном выражении		EA07					
	в оптовых ценах, тыс. руб.		EA08	I						
	Мощность рас- четных единиц	Мощность		ED06	500					
		Годовой го- дового го- варной про- дукции	в натуральном выражении		ED09					
			в оптовых ценах, тыс. руб. (удельные показатели, руб.)		ED10	500				
	Себестоимость годового объема продукции, тыс. руб. (удельные показатели, руб.)		СП02	440,04			0,88			
	Прибыль (годовая), тыс. руб. (удельные показатели, руб.)		СП07	59,96						
	Уровень рентабельности (прибыль к производственным фондам), %		СП03	20						
	Срок окупаемости капиталовложений (сметной стоимости), год		СП04	5						
	Приведенные затраты, тыс. руб. (удельные показатели, руб.)		СП06	469,54			0,94			
	Уровень механизации и автоматизации производственных процессов, %		ШТ11	35						
	Степень охвата рабочих механизированным трудом, %		ЮА61	65						
	Трудоемкость изготовления продукции (годовая), чел.ч.		ТР07	132060						
G3DD	Производи- тельность труда	годовой выпуск продукции на одного работающего, тыс. руб.		ШТ06	6,02					
		то же, в натуральном выражении		ШТ07						
	Численность рабо- тающих чел.	общая		ШТ02	83					
		в том числе	рабочих		ШТ03	71				
			в наиболее многочисленную смену		ШТ04					
	количество рабочих дней в году		ШТ08	253						
	количество смен в сутки		ШТ01	I						
	продолжительность смены, ч.		ШТ09	8,2						
	коэффициент сменности по рабочим		ШТ05	I						
	коэффициент использования основного оборудования		ШТ10	0,7						
	G3OC G3OB G3NB	Техническая характеристика	площадь, м ²	застройки		ХП01	1631,27			
				общая		ХП02	1741,43		3,48	
				в том числе	подземной части		ХП03			
		встроенных (бытовых) помещений			ХП09	217,6				
объем строитель- ный, м ³		в том числе	общий		ХБ01	11582,66		23,16		
			подземной части		ХБ02					
	встроенных (бытовых) помещений		ХБ03	486,03						

ЦЕХ ИЗГОТОВЛЕНИЯ НЕСТАНДАРТИЗИРОВАННОГО ОБОРУДОВАНИЯ
С ПРОИЗВОДСТВЕННОЙ ПРОГРАММОЙ 500 ТЫС.РУБ. В ГОД
ДЛЯ БАЗ АГРОПРОМЭНЕРГО
СТЕНЫ ПАНЕЛЬНЫЕ

ТИПОВОЙ ПРОЕКТ
409-15-105.87

Лист 2

Страница 3

	Наименование показателей	Код	Всего	Удельные показатели					
				на 1 м ² общей площади	на 1 м ³ строительного объема	на расчетную единицу	на 1 млн. руб. СМР		
VIIA									
VIIБ	Стоимость Сметная стоимость, тыс. руб. (удельные показатели, руб.)	общая		СС01	244,18	140,22	21,08	488,36	
VIIЛ		строительно-монтажных работ		СС02	155,59	89,34	13,43	311,18	
VIIО		оборудования		СС03	88,59	87	65	177,18	
VIIЛ		общая с учетом условной привязки		СС10	295,3				
VIIГ	Трудо-емкость	трудозатраты построечные, чел.-ч		ТРО6	24385	14,00	2,11	49	156726
VIIГВ		продолжительность строительства, мес		ПС01	9				
VIIКВ	Материалоемкость	Цемент, т (удельные показатели, кг)	всего	РЦ01	265,97	150	20	530	1709,4
			приведенный к М-400	РЦ02	262,20	150	20	52	1685,2
			в том числе на индустриальные изделия	РЦ03	240,2	140	20	480	1543,8
		Сталь, т (удельные показатели, кг)	всего	РС01	28,92	16	2	60	185,9
			приведенная к классам А 1 и Ст3	РС02	48,52	30	4	90	311,85
			в том числе на индустриальные изделия	РС03	31,10	20	3	60	199,88
		Бетон и железобетон, м ³ в том числе	всего	РБ01	859,01	0,49	0,074	1,72	5521
			монолитный	РБ02	386,4	0,22	0,03	0,77	2483
			сборный тяжелый	РБ04	472,61	0,27	0,04	0,95	3037,5
			сборный легкий	РБ05					
		Песок, т (удельные показатели, кг)	всего	РЛО1	97,83	0,06	0,008	0,19	628,77
			приведенные к круглому лесу	РЛО2	65,22	0,04	0,005	0,13	419,18
		Кирпич, тыс. шт.		РК01	57,66	0,03	0,005	0,11	370,59
		Стекло строительное, м ²		РДО1	118,49	0,07	0,010	0,24	761,5
		Асбестоцемент, м ²		РДО2					
	Рулонные кровельные и гидроизоляционные материалы, м ²		РДО3	8782,63	5,04	0,76	17,56	56447	
	Трубы пластмассовые	м	РДО4	164	0,07	0,01	0,27	1054	
		т	РДО5	0,12					
	Трубы стеклянные, м		РДО6						
VILA	Расход воды	холодной	расчетный	м ³ /сут	ЭВ13	14,67			
				п/с	ЭВ11	2,8			
			годовой, м ³	ЭВ14	3044				
		горячей	расчетный	м ³ /сут	ЭВ23	4,26			
				п/с	ЭВ21	2,6			
			годовой м ³	ЭВ24	1299				

ЦЕХ ИЗГОТОВЛЕНИЯ НЕСТАНДАРТИЗИРОВАННОГО ОБОРУДОВАНИЯ
С ПРОИЗВОДСТВЕННОЙ ПРОГРАММОЙ 500 ТЫС.РУБ. В ГОД
ДЛЯ БАЗ АГРОПРОМЭНЕРГО
СТЕНЫ ПАНЕЛЬНЫЕ

ТИПОВОЙ ПРОЕКТ
409-15-105.87

Лист 2

Страница 4

	Наименование показателей	Код	Всего	Удельные показатели					
				на 1 м ² общей площади	на 1 м ³ строительного объема	на расчетную единицу	на 1 млн. руб. СМР		
VILS	Расход пара	расчетный, кг/ч	ПС09						
		годовой, т	ПС07						
VILA	Расход сжатого воздуха	расчетный, м ³ /ч	ЭС02	21,6					
		годовой, м ³	ЭС03	44811					
VILN	всего	расчетный,	кВт	ЭТ01	1037,43	0,59	0,09	2,07	
			ккал/ч	ЭТ14	892032	512,24	77,0	1784	
		годовой, (удельные показатели, ГДж)	ГДж	ЭТ21	3962,73	2,27	0,34	7,93	
			Гкал	ЭТ25	945,76	0,54	0,08	1,89	
		на отопление	расчетный,	кВт	ЭТ02	203,339	0,12	0,02	0,41
				ккал/ч	ЭТ15	174840	100,40	15,09	349,68
			годовой, (удельные показатели, ГДж)	ГДж	ЭТ22	1495,6	0,86	0,13	2,99
				Гкал	ЭТ26	356,95	0,20	0,03	0,71
	в том числе	на вентиляцию	расчетный,	кВт	ЭТ03	623,01	0,36	0,05	1,25
				ккал/ч	ЭТ16	535692	307,62	46,25	1071,4
		годовой, (удельные показатели, ГДж)	ГДж	ЭТ23	2155,84	1,24	0,19	4,31	
			Гкал	ЭТ27	514,52	0,29	0,04	1,03	
	на горячее водоснабжение	расчетный,	кВт	ЭТ04	211,085	0,12	0,02	0,42	
			ккал/ч	ЭТ17	181500	104,22	15,67	363	
		годовой, (удельные показатели, ГДж)	ГДж	ЭТ24	311,27	0,18	0,03	0,62	
			Гкал	ЭТ28	74,29	0,04	0,006	0,15	
VILI	Канализационные стоки, расчетный, м ³ /сут.		ЭК01	15,08					
VILJ	Расход газа	расчетный, м ³ /ч	ЭГ01						
		годовой, м ³	ЭГ02						
VILL	Расход электроэнергии, годовой, мВт·ч (удельные показатели, кВт·ч)		ПС08	166,2	0,09	0,01	0,33		
VILK	Потребная электрическая мощность, кВт		ЭМ01	117					

ЦЕХ ИЗГОТОВЛЕНИЯ НЕСТАНДАРТИЗИРОВАННОГО ОБОРУДОВАНИЯ
С ПРОИЗВОДСТВЕННОЙ ПРОГРАММОЙ 500 ТЫС.РУБ. В ГОД
ДЛЯ БАЗ АГРОПРОМЭНЕРГО
СТЕНЫ ПАНЕЛЬНЫЕ

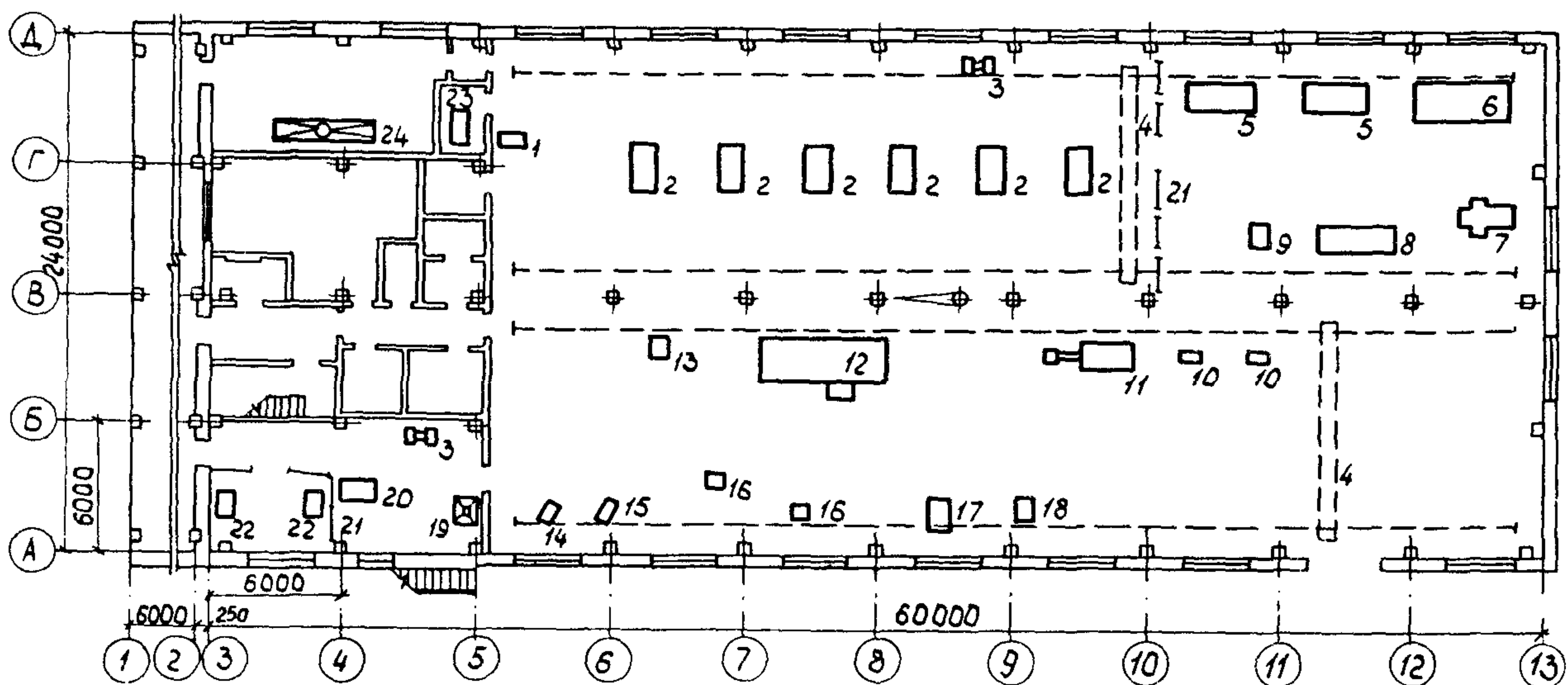
ТИПОВОЙ ПРОЕКТ
409-15-105.87

Лист 3
Страница 5

ЭКСПЛИКАЦИЯ ПОМЕЩЕНИЙ

Но- мер	Наименование	Площадь, м ²	Но- мер	Наименование	Площадь, м ²
I	Участок подготовительных и сборочных работ	1145	I2	Умывальная - курительная	6
2	Кладовая инструментально-раздаточная	13	I3	Тамбур	5
3	Участок кузнечно-сварочный	73	I4	Коридор	11
4	Навес	141	I5	Вестибюль	10
5	Участок окраски	58	I6	Венткамера	70
6	Компрессорная	7	I7	Комната ИТР	16
7	Электрошитовая	9	I8	Мужской гардероб уличной, домашней и спец. одежды	55
8	Индивидуальный тепловой пункт	7	I9	Душевая	19
9	Комната приема пищи и красный уголок	47	20	Преддушевая	10
10	Мужская уборная	12	21	Коридор	16
11	Женская уборная	4	22	Кладовая чистой одежды	2
			23	Кладовая грязной одежды	2
			24	Тамбур-шлюз	3

ПЛАН РАЗМЕЩЕНИЯ ТЕХНОЛОГИЧЕСКОГО ОБОРУДОВАНИЯ



ЭКСПЛИКАЦИЯ ОБОРУДОВАНИЯ

Поз.	Наименование	Кол.	Поз.	Наименование	Кол.
I	Машина сварочная МТР-1201УХЛ4	1	6	Станок токарно-винторезный 1М63Б	1
2	Плита разметочная ГОСТ 10905-86	6	7	Станок горизонтально-фрезерный 6Т80	1
3	Станок точно-шлифовальный ЗК634	2	8	Станок токарно-винторезный ИТ-1ГМ	1
4	Кран подвесной ГОСТ 7890-73	2	9	Станок вертикально-сверлильный 2Г125	1
5	Станок токарно-винторезный 1В62Г	2	10	Кран консольно-поворотный	1

ЦЕХ ИЗГОТОВЛЕНИЯ НЕСТАНДАРТИЗИРОВАННОГО ОБОРУДОВАНИЯ
С ПРОИЗВОДСТВЕННОЙ ПРОГРАММОЙ 500 ТЫС. РУБ. В ГОД
ДЛЯ БАЗ АГРОПРОМЭНЕРГО
СТЕНЫ ПАНЕЛЬНЫЕ

ТИПОВОЙ ПРОЕКТ
409-15-105.87

Лист 3

Страница 6

Поз.	Наименование	Кол.	Поз.	Наименование	Кол.
11	Ножницы кривошипные листовые НА 3121	1	18	Ножницы комбинированные НВ 51-21	1
12	Машина листогибная 3-х вал- ковая И2220Б	1	19	Горн кузнечный на один огонь Р923	1
13	Пресс однокривошипный КД 2118А	1	20	Молот ковочный пневматический МА 4129А	1
14	Механизм для нарезки резьбы ВМС-2а	1	21	Щит для сварочных работ 0903	9
15	Механизм для высечки седловин СТД-112	1	22	Стол для эл.сварочных работ ОКС-7523	2
16	Механизм трубогибочный ВМС-28М	2	23	Компрессор 155-2В5	1
17	Пила ножовочная 8725	1	24	Гидрофильтр 7107	1

Д2ВА СТРОИТЕЛЬНЫЕ КОНСТРУКЦИИ И ИЗДЕЛИЯ

Фундаменты под колонны - монолитные ж.-б.
по серии 1.412-1/77, под кирпичные стены -
ленточные монолитные из бетона класса В7,5

Фундаментные былки - сборные ж.-б. по се-
рии 1.415-1, вып.1; типоразмеров - 4

Колонны - сборные ж.-б. по серии 1.423-3,
вып.1; типоразмеров - 6

Балки - сборные ж.-б. по серии 1.462.1-10/80,
вып.1; типоразмеров -1; по серии
1.462.1-1/81, вып.1; типоразмеров - 1

Стены - панели из легкого бетона по серии
1.030.1-1, вып.1; типоразмеров - 18

Перекрытие - сборные ж.-б. плиты по серии
1.141-1, вып.57; типоразмеров -1; по серии
1.141-1, вып.60; типоразмеров -2; по серии
1.141-1, вып.64; типоразмеров - 3

Покрытие - сборные ж.-б. плиты по
ГОСТ 22701.1-77; типоразмеров -1; по
ГОСТ 22701.2-77; типоразмеров - 1; по
ГОСТ 22701.3-77; типоразмеров - 1; по
серии 1.465.1-7/84, вып.1, типоразмеров -1

Лестница - сборная ж.-б. по серии
1.251-1-4, вып.1, металлическая по серии
1.450.3-3, вып.2

Кровля - рулонная 4-х слойная с утеплите-
лем $\rho = 400$ кг/м³ из ячеистого бетона

Полы - бетон, цемент, линолеум, керами-
ческая плитка, асфальтобетон

Окна - деревянные по ГОСТ 12506-81;
типоразмеров -2

Двери - деревянные по ГОСТ 6629-74; типо-
размеров - 2; ГОСТ 14624-84; типоразме-
ров - 5; по ГОСТ 24698-81; типоразмеров-1

Ворота - металлические по серии 1.435.9-17,
вып.1; типоразмеров - 1

Наибольшая масса монтажного элемента
(балка) - 4,5т

Н5УА ОТДЕЛКА НАРУЖНАЯ

Кирпичные вставки с расшивкой швов

ВНУТРЕННЯЯ

Затирка швов, известковая, клеевая, мас-
ляная окраска, штукатурка, облицовка ке-
рамической плиткой

С3ГА ИНЖЕНЕРНОЕ ОБОРУДОВАНИЕ

Водопровод - объединенный: хозяйственно-
питьевой и производственный.
Напор на вводе - 15м

Канализация бытовая и производственная
в наружные сети

Отопление - водяное от наружных сетей,
теплоноситель - вода с параметрами 150-
-70°C

Вентиляция - приточно-вытяжная с механи-
ческим и естественным побуждением

Горячее водоснабжение - централизованное

Электроснабжение - от внешних сетей
напряжением 380/220В

Слаботочные устройства - телефонная
связь, автоматическая пожарная сигнализация

Ж30В СКОРОСТНОЙ НАПОР ВЕТРА - $\frac{23 \text{ кгс/м}^2}{0,23 \text{ кПа}}$

Ж3НВ ВЕС СНЕГОВОГО ПОКРОВА - $\frac{100 \text{ кгс/м}^2}{0,98 \text{ кПа}}$

Р200 СТЕПЕНЬ ОГНЕСТОЙКОСТИ - II

Г200 КЛИМАТИЧЕСКИЕ РАЙОНЫ И ПОДРАЙОН СССР -
II; III; IV

Н100 РАСЧЕТНАЯ ТЕМПЕРАТУРА НАРУЖНОГО ВОЗДУХА
- минус 30°C

Г200 ИНЖЕНЕРНО-ГЕОЛОГИЧЕСКИЕ УСЛОВИЯ - обычные

ЦЕХ ИЗГОТОВЛЕНИЯ НЕСТАНДАРТИЗИРОВАННОГО ОБОРУДОВАНИЯ
С ПРОИЗВОДСТВЕННОЙ ПРОГРАММОЙ 500 ТЫС.РУБ. В ГОД
ДЛЯ БАЗ АГРОПРОМЭНЕРГО
СТЕНЫ ПАНЕЛЬНЫЕ

ТИПОВОЙ ПРОЕКТ
409-15-105.87

Лист 4

Страница 7

ГЗДТ ТЕХНОЛОГИЧЕСКИЙ ПРОЦЕСС

Производственная деятельность цеха для изготовления нестандартизированного оборудования предусматривается в составе областного предприятия "Агропромэнерго".

Цех предназначен для изготовления широкой номенклатуры нестандартизированного оборудования, трубопроводных заготовок, производственного инвентаря, проведения работ по подготовке к монтажу теплоэнергетического оборудования на предприятиях агропрома.

В соответствии заданной программы в цехе запроектированы следующие участки: подготовительных и сборочных работ, кузнечно-сварочный, окраски.

Механизация подъемно-транспортных работ осуществляется подвесными кран-балками, консольно-поворотным краном и ручными тележками.

ДОПОЛНИТЕЛЬНЫЕ ДАННЫЕ

Сметная документация составлена в нормах и ценах 1984 г.
За расчетный показатель принята - 1 тыс.руб.
(Всего расчетных показателей - 500 тыс.руб.)

В7ЕА СОСТАВ ПРОЕКТНОЙ ДОКУМЕНТАЦИИ

Альбом 1 - Общая пояснительная записка. Технология производства.
Архитектурные решения. Конструкции железобетонные.
Внутренние водопровод и канализация. Отопление и вентиляция.
Силовое электрооборудование. Автоматизация отопления и вентиляции.
Связь и сигнализация. Пожарная сигнализация

Альбом 2 - Строительные изделия

Альбом 3 - Задание заводу на изготовление щитов

Альбом 4 - Спецификации оборудования

Альбом 5 - Ведомости потребности в материалах

Альбом 6 - Сметы

Объем проектных материалов, приведенных к формату А4 - 956 форматок

В7ВА АВТОР ПРОЕКТА Гипроагротехпром, 153648, г.Иваново, пер.Семеновского, 10

В7НА УТВЕРЖДЕНИЕ Утвержден и введен в действие Гипроагротехпром, приказ от 1.10.87г. № 461.
Срок действия 1992 г.

В7КА ПОСТАВЩИК Киевский ф-л ЦИТП-252057, Киев, 57, ул.Эжена Потье, 12

Инв. № 22588

Катал.л. № 059767