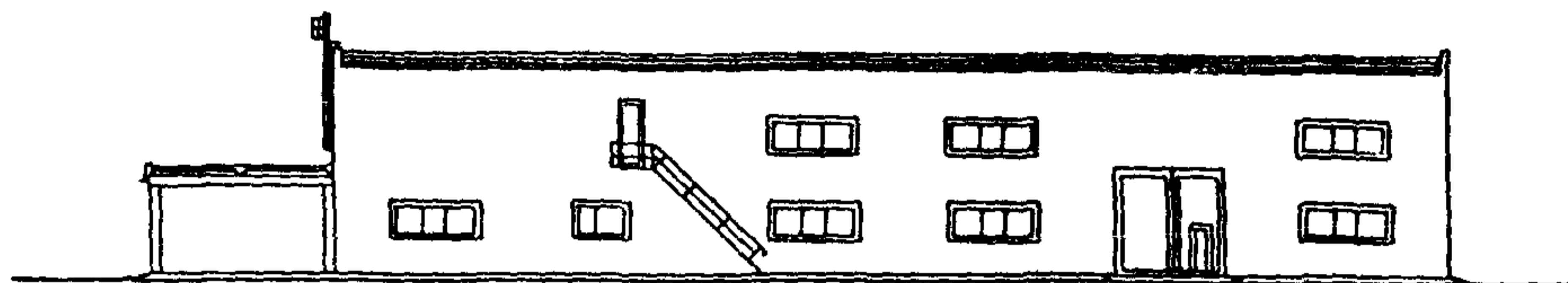
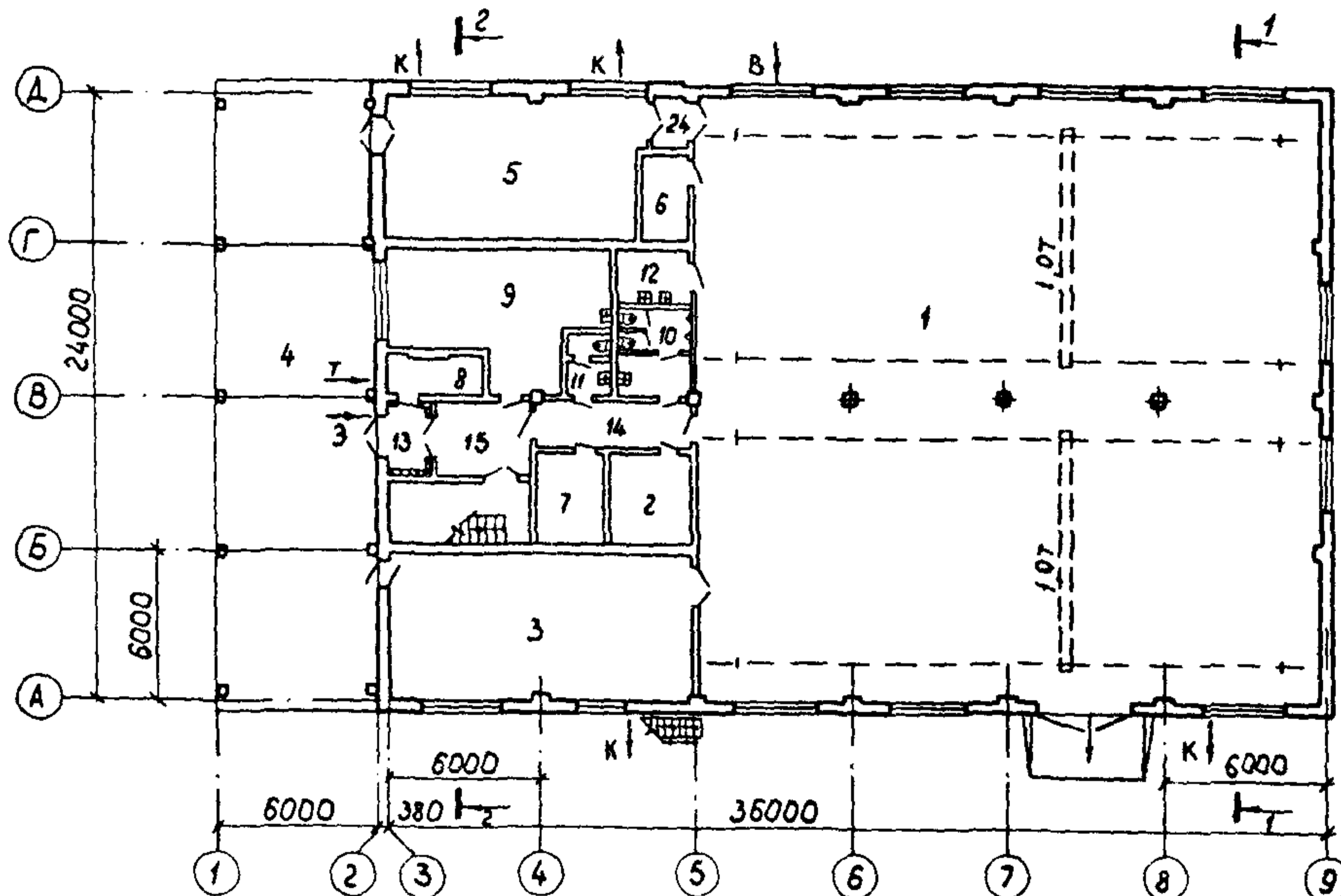


<p>СССР</p>	<p align="center">СТРОИТЕЛЬНЫЙ КАТАЛОГ Часть 2 ТИПОВЫЕ ПРОЕКТЫ ПРЕДПРИЯТИЙ, ЗДАНИЯ И СООРУЖЕНИЙ</p>	<p align="right">ТИПОВОЙ ПРОЕКТ 409-15-104.87</p>
<p>ЦИТП</p>	<p align="center">ЦЕХ ИЗГОТОВЛЕНИЯ НЕСТАНДАРТИЗИРОВАННОГО ОБОРУДОВАНИЯ С ПРОИЗВОДСТВЕННОЙ ПРОГРАММОЙ 250 ТЫС.РУБ. В ГОД ДЛЯ БАЗ АГРОПРОМЭНЕРГО</p>	<p align="right">УДК 725.4.055</p>
<p align="center">МАРТ 1988</p>	<p align="center">СТЕНЫ КИРПИЧНЫЕ</p>	<p align="right">На 4 листах На 7 страницах Страница 1</p>

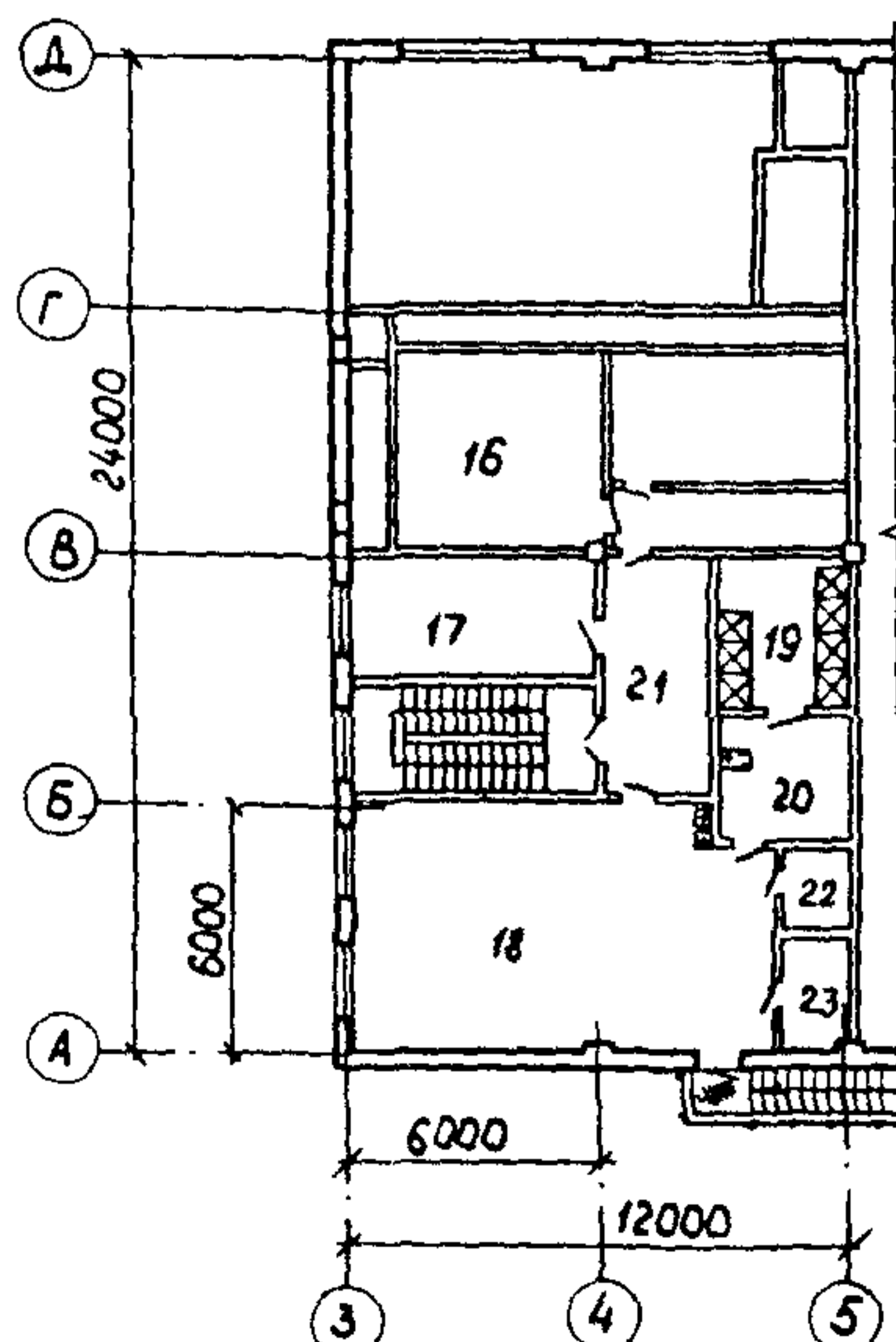
Ф А С А Д I-9



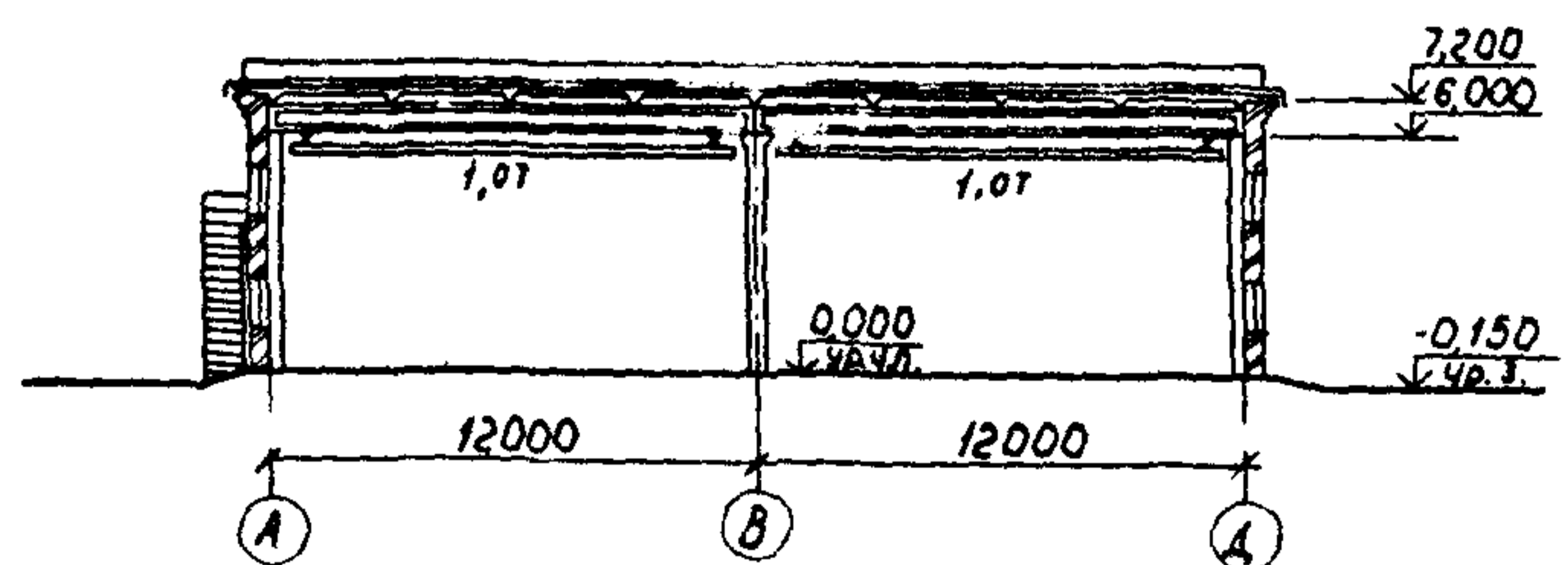
ПЛАН НА ОТМ. 0,000



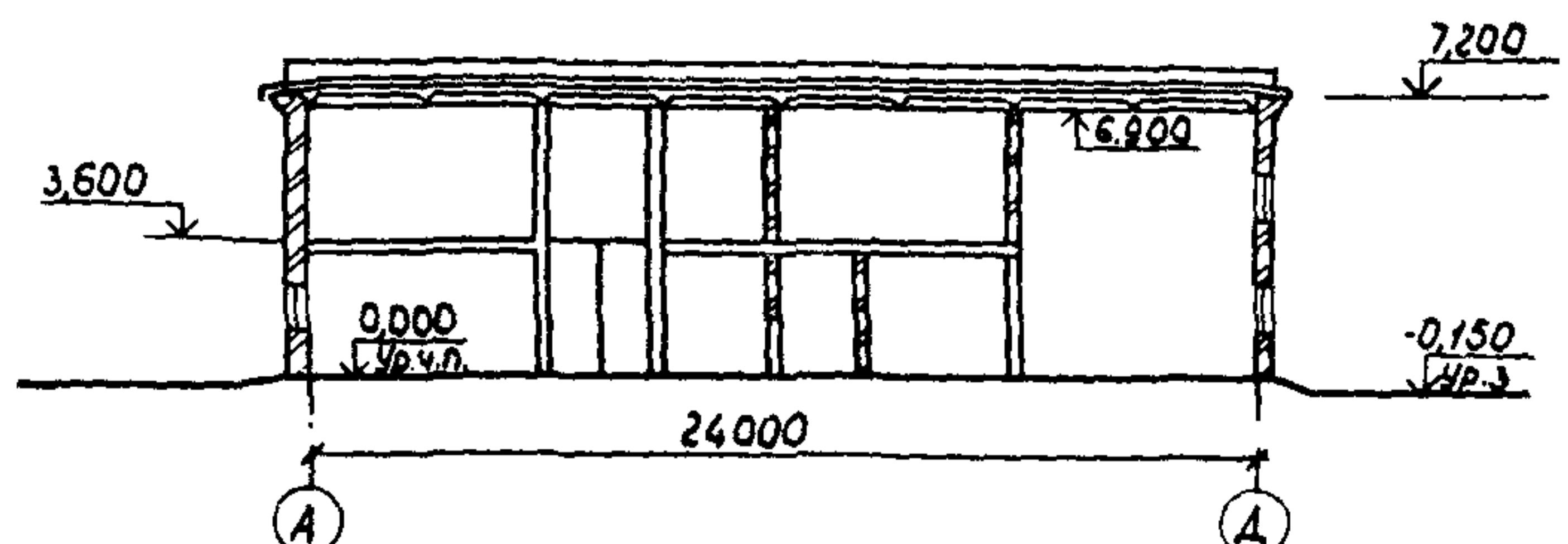
ПЛАН НА ОТМ. 3,600



Р А З Р Е З I-I



Р А З Р Е З 2-2



ЦЕХ ИЗГОТОВЛЕНИЯ НЕСТАНДАРТИЗИРОВАННОГО ОБОРУДОВАНИЯ
С ПРОИЗВОДСТВЕННОЙ ПРОГРАММОЙ 250 ТЫС. РУБ. В ГОД
ДЛЯ БАЗ АГРОПРОМЭНЕРГО
СТЕНЫ КИРПИЧНЫЕ

ТИПОВОЙ ПРОЕКТ
409-15-104.87

Лист 1
Страница 2

ТЕХНИКО ЭКОНОМИЧЕСКИЕ ДАННЫЕ И ПОКАЗАТЕЛИ

	Наименование показателей	Код	Всего	Удельные показатели					
				на 1 м ² общей площади	на 1 м ³ строитель- ного объема	на расчетную единицу	на 1 млн. руб. СМР		
G3DB	Мощность предприятия	Единица мощности		EA05	ТЫС. руб.				
		Расчетные единицы	в натуральном выражении		EA07				
			в оптовых ценах, тыс. руб.		EA08	I			
	Мощность расчетных единиц	Мощность		ED06	250				
		Годовой объем варной продукции	в натуральном выражении		ED09				
			в оптовых ценах, тыс. руб. (удельные показатели, руб.)		ED10	250			
	Производственная программа	Себестоимость годового объема продукции, тыс. руб. (удельные показатели, руб.)		СП02	219,9			0,88	
		Прибыль (годовая), тыс. руб. (удельные показатели, руб.)		СП07	30,1				
		Уровень рентабельности (прибыль к производственным фондам), %		СП03	14				
		Срок окупаемости капиталовложений (сметной стоимости), год		СП04	7				
		Приведенные затраты, тыс. руб. (удельные показатели, руб.)		СП06	237,7			0,95	
		Уровень механизации и автоматизации производственных процессов, %		ШТ11	35				
		Степень охвата рабочих механизированным трудом, %		ЮА61	65				
Трудоемкость изготовления продукции (годовая), чел.-ч.		ТР07	70680						
Производительность труда		годовой выпуск продукции на одного работающего, тыс. руб.		ШТ06	5,68				
		то же, в натуральном выражении		ШТ07					
G3DD	Численность работающих чел.	общая		ШТ02	44				
		в том числе	рабочих		ШТ03	38			
			в наиболее многочисленную смену		ШТ04				
	количество рабочих дней в году		ШТ08	253					
	количество смен в сутки		ШТ01	I					
	продолжительность смены, ч.		ШТ09	8,2					
	коэффициент сменности по рабочим		ШТ05	I					
коэффициент использования основного оборудования		ШТ10	0,6						
G3OC	Техническая характеристика	площадь, м ²	застройки		ХП01	1070,64			
G3OB			общая		ХП02	1157,82		4,63	
			в том числе	подземной части		ХП03			
				встроенных (бытовых) помещений		ХП09	207,87		
G3NB	объем строительных, м ³	в том числе	общий		ХБ01	7366,99		29,47	
			подземной части		ХБ02				
			встроенных (бытовых) помещений		ХБ03	502,64			

ЦЕХ ИЗГОТОВЛЕНИЯ НЕСТАНДАТИЗИРОВАННОГО ОБОРУДОВАНИЯ
С ПРОИЗВОДСТВЕННОЙ ПРОГРАММОЙ 250 ТЫС. РУБ. В ГОД
ДЛЯ БАЗ АГРОПРОМЭНЕРГО
СТЕНЫ КИРПИЧНЫЕ

ТИПОВОЙ ПРОЕКТ
409-15-104.87

Лист 2
Страница 3

		Наименование показателей	Код	Всего	Удельные показатели							
					на 1 м ² общей площади	на 1 м ³ строительного объема	на расчетную единицу	на 1 млн. руб. СМР				
VIIA	Стоимость	Сметная стоимость, тыс. руб. (удельные показатели, руб.)	общая		СС01	178,42	154,09	24,22	713,68			
VIIБ			строительно-монтажных работ		СС02	114,17	98,60	15,49	456,68			
VIIЛ			оборудования		СС03	64,25						
VIIО			общая с учетом условной привязки		СС10	215,88						
VIIЛ												
VIIФ	Трудо-емкость	трудозатраты построечные, чел.-ч		ТРО6	19073	16,47	2,59	76	162058			
VIIВ		продолжительность строительства, мес.		ПС01	6							
VIIВ	Материалоемкость	Цемент, т (удельные показатели, кг)	всего		РЦ01	151,24	130	20	600	1325		
			приведенный к М-400		РЦ02	145,30	120	20	580	1273		
			в том числе на индустриальные изделия		РЦ03	51,58	40	7	210	451,8		
		Сталь, т (удельные показатели, кг)	всего		РС01	31,12	27	4	120	272,57		
			приведенная к классам А-1 и Ст3		РС02	57,88	50	8	230	506,9		
			в том числе на индустриальные изделия		РС03	28,58	20	4	110	250,33		
		Бетон и железобетон, м ³	в том числе	всего		РБ01	269,43	0,23	0,04	1,07	2577,11	
				монолитный		РБ02	147,53	0,12	0,02	0,70	1292	
				сборный тяжелый		РБ04	121,90	0,10	0,02	0,49	1067,7	
				сборный легкий		РБ05						
		Лесоматериалы, м ³	всего		РЛО1	77,66	0,07	0,01	0,31	680,21		
			приведенные к круглому лесу		РЛО2	51,77	0,04	0,007	0,21	453,45		
		Кирпич, тыс. шт.			РК01	214,81	0,18	0,03	0,86	1881,49		
		Стекло строительное, м ²			РД01	76,14	0,066	0,01	0,30	666,9		
		Асбестоцемент, м ²			РД02							
		Рулонные кровельные и гидроизоляционные материалы, м ²			РД03	5798,29	5,01	0,78	23,19	50786		
		Трубы пластмассовые		м	РД04	146	0,13	0,02	0,29	1279		
				т	РД05	0,1						
		Трубы стеклянные, м			РД06							
VIIА		Ресурсы на производственные и эксплуатационные нужды	Расход воды	холодной	расчетный		ЗВ13	12,13				
							ЗВ11	2,2				
					годовой, м ³		ЗВ14	1705				
					горячей	расчетный		ЗВ23	2,5			
								ЗВ21	1,86			
	годовой м ³					ЗВ24	763					

ЦЕХ ИЗГОТОВЛЕНИЯ НЕСТАНДАРТИЗИРОВАННОГО ОБОРУДОВАНИЯ
С ПРОИЗВОДСТВЕННОЙ ПРОГРАММОЙ 250 ТЫС.РУБ. В ГОД
ДЛЯ БАЗ АГРОПРОМЭНЕРГО
СТЕНЫ КИРПИЧНЫЕ

ТИПОВОЙ ПРОЕКТ
409-15-104.87

Лист 2
Страница 4

	Наименование показателей	Код	Всего	Удельные показатели					
				на 1 м ² общей площади	на 1 м ³ строительного объема	на расчетную единицу	на 1 млн. руб. СМР		
VILS	Расход пара	расчетный, кг/ч	ПС09						
		годовой, т	ПС07						
VILA	Расход свежего воздуха	расчетный, м ³ /ч	ЭС02	10,8					
		годовой, м ³	ЭС03	22406					
VILN	всего	расчетный,	кВт	ЭТ01	877,420	0,76	0,12	3,51	
			ккал/ч	ЭТ14	754446	651,61	102,41	3017	
		годовой, (удельные показатели, ГДж)	ГДж	ЭТ21	3432,5	2,96	0,47	13,73	
			Гкал	ЭТ25	819,22	0,71	0,11	3,28	
	на отопление	расчетный,	кВт	ЭТ02	136,295	0,12	0,02	0,55	
			ккал/ч	ЭТ15	117193	101,2	15,91	468,8	
		годовой, (удельные показатели, ГДж)	ГДж	ЭТ22	1110,1	0,96	0,15	4,44	
			Гкал	ЭТ26	264,94	0,23	0,04	1,06	
	в том числе	на вентиляцию	расчетный,	кВт	ЭТ03	619,59	0,54	0,08	2,48
				ккал/ч	ЭТ16	532753	460,13	72,32	2131
		годовой, (удельные показатели, ГДж)	ГДж	ЭТ23	2139,75	1,85	0,29	8,56	
			Гкал	ЭТ27	510,68	0,44	0,07	2,04	
на горячее водоснабжение	расчетный,	кВт	ЭТ04	121,530	0,10	0,02	0,49		
		ккал/ч	ЭТ17	104500	90,25	14,18	418		
годовой, (удельные показатели, ГДж)	ГДж	ЭТ24	182,7	0,16	0,02	0,73			
	Гкал	ЭТ28	43,60	0,04	0,006	0,17			
VILI	Канализационные стоки, расчетный, м ³ /сут.		ЭК01	11,63					
VIJ	Расход газа	расчетный, м ³ /ч	ЭГ01						
		годовой, м ³	ЭГ02						
VIII	Расход электроэнергии, годовой, кВт·ч (удельные показатели, кВт·ч)		ПС08	139,1	0,12	0,02	0,56		
VILK	Потребная электрическая мощность, кВт		ЭМ01	96					

ЦЕХ ИЗГОТОВЛЕНИЯ НЕСТАНДАРТИЗИРОВАННОГО ОБОРУДОВАНИЯ
С ПРОИЗВОДСТВЕННОЙ ПРОГРАММОЙ 250 ТЫС.РУБ. В ГОД
ДЛЯ БАЗ АГРОПРОМЭНЕРГО
СТЕНЫ КИРПИЧНЫЕ

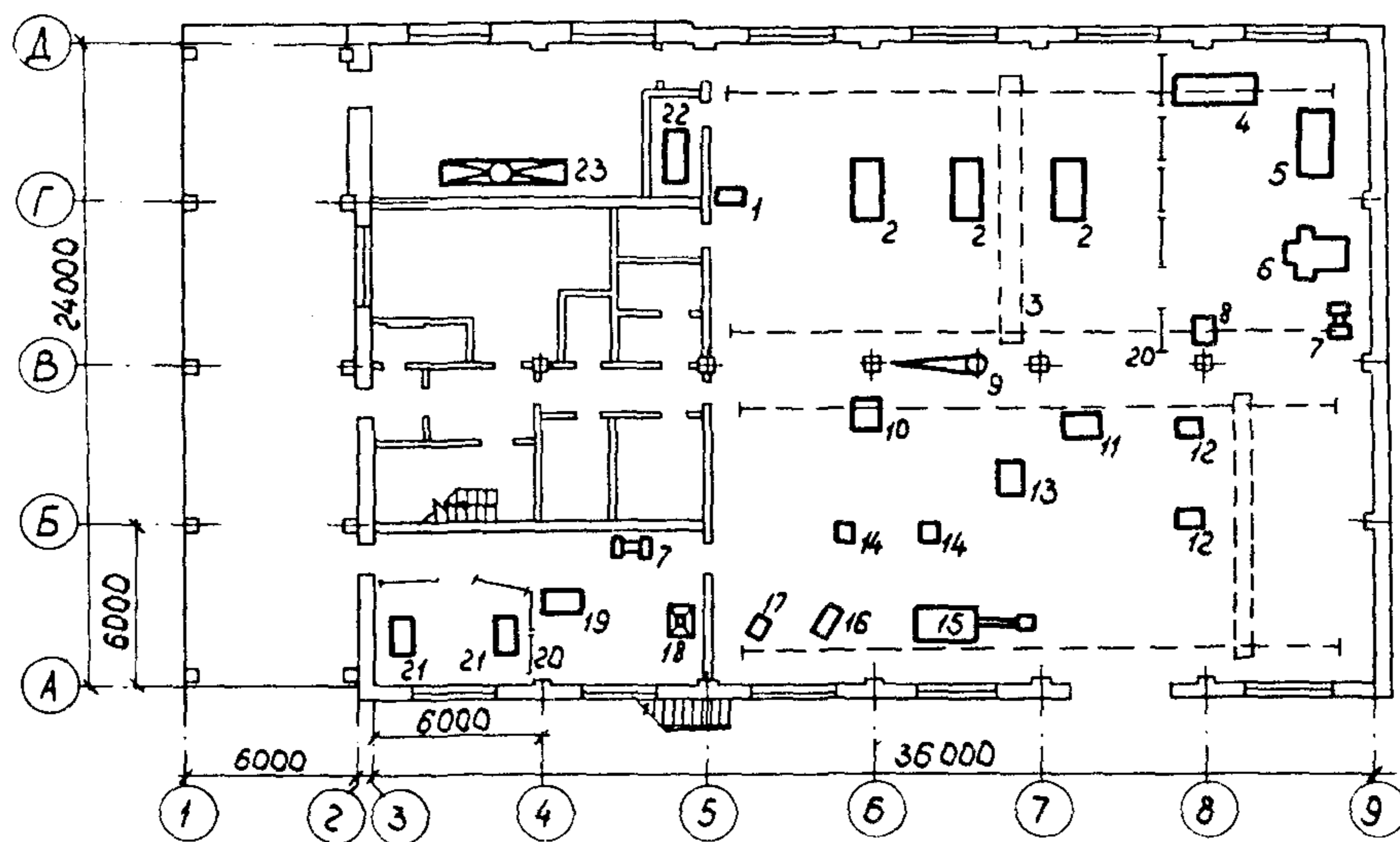
ТИПОВОЙ ПРОЕКТ
409-15-104.87

Лист 3
Страница 5

ЭКСПЛИКАЦИЯ ПОМЕЩЕНИЙ

Но- мер	Наименование	Площадь м ²	Но- мер	Наименование	Площадь м ²
I	Участок подготовительных и сборочных работ	570	I2	Умывальная -курительная	6
2	Кладовая инструментально-раздаточная	12	I3	Тамбур	5
3	Участок кузнечно-сварочный	69	I4	Коридор	11
4	Навес	150	I5	Вестибюль	11
5	Участок окраски	57	I6	Венткамера	69
6	Компрессорная	7	I7	Комната ИТР	18
7	Электропитовая	9	I8	Мужской гардероб уличной, домашней и спец. одежды	59
8	Индивидуальный тепловой пункт	8	I9	Душевая	13
9	Комната приема пищи и красный уголок	37	20	Преддушевая	11
10	Мужская уборная	9	21	Коридор	15
11	Женская уборная	4	22	Кладовая чистой одежды	3
			23	Кладовая грязной одежды	5
			24	Тамбур-шлюз	3

ПЛАН РАЗМЕЩЕНИЯ ТЕХНОЛОГИЧЕСКОГО ОБОРУДОВАНИЯ



ЭКСПЛИКАЦИЯ ОБОРУДОВАНИЯ

Поз.	Наименование	Кол.	Поз.	Наименование	Кол.
I	Машина сварочная МТР-1201УХЛ4	1	6	Станок горизонтально-фрезерный 6Т80	1
2	Плита разметочная ГОСТ 10905-86	3	7	Станок точно-шлифовальный ЗК634	2
3	Кран подвесной ГОСТ 7890-73	2	8	Станок вертикально-сверлильный 2Г125	1
4	Станок токарно-винторезный ИТ-11М	1	9	Кран консольно-поворотный	1
5	Станок токарно-винторезный 1В62Г	1	10	Пресс однокривошипный КД 2И18А	1

ЦЕХ ИЗГОТОВЛЕНИЯ НЕСТАНДАРТИЗИРОВАННОГО ОБОРУДОВАНИЯ
С ПРОИЗВОДСТВЕННОЙ ПРОГРАММОЙ 250 ТЫС.РУБ. В ГОД
ДЛЯ БАЗ АГРОПРОМЭНЕРГО
СТЕНЫ КИРПИЧНЫЕ

ТИПОВОЙ ПРОЕКТ
409-15-104.87

Лист 3

Страница 6

Поз.	Наименование	Кол.	Поз.	Наименование	Кол.
I1	Ножовочная пила 8725	I	I7	Механизм для высечки седловин СТД-112	I
I2	Механизм для отрезки труб СТД-759	2	I8	Горн кузнечный на один огонь Р-923	I
I3	Ножницы комбинированные НВ 51-21	I	I9	Молот ковочный пневматический МА 4129А	I
I4	Механизм трубогибочный ВМС-28М	2	20	Щит для сварочных работ 0903	9
I5	Ножницы кривошипные листовые НА 3121	I	21	Стол для электросварочных работ ОКС-7523	2
I6	Механизм для нарезки резьбы ВМС-2а		22	Компрессор I55-2B5	I
			23	Гидрофильтр 7107	I

D2BA СТРОИТЕЛЬНЫЕ КОНСТРУКЦИИ И ИЗДЕЛИЯ

Фундаменты - ленточные монолитные из бетона
класса В7,5

Колонны - сборные ж.-б. по серии I.423-3,
вып. I; типоразмеров - 2

Стены - кирпичные из кирпича марки
КР75/1600/15 ГОСТ 530-80 на растворе мар-
ки 25

Балки - сборные ж.-б. по серии
I.462.I-10/80, вып. I; типоразмеров - I;
по серии I.462.I-1/81, вып. I; типоразме-
ров - I

Перекрытие - сборные ж.-б. плиты по серии
I.141-I, вып. 57; типоразмеров - I; по
серии I.141-I, вып. 64; типоразмеров - 4;
по серии I.241-I, вып. 26; типоразмеров - I

Покрытие - сборные ж.-б. плиты по
ГОСТ 22701.1-77; типоразмеров - I; по
ГОСТ 22701.2-77; типоразмеров - I; по
ГОСТ 22701.3-77; типоразмеров - I; по
серии I.465.I-7/84, вып. I; типоразме-
ров - I

Лестница - сборная ж.-б. по серии
I.251.I-4, вып. I; металлическая по се-
рии I.450.3-3, вып. 2

Кровля - рулонная 4-х слойная с утеплите-
лем $\rho = 400$ кг/м³ из ячеистого бетона

Полы - бетон, цемент, линолеум, керами-
ческая плитка, асфальтобетон

Окна - деревянные по ГОСТ 12506-81; типо-
размеров - 2

Двери - деревянные по ГОСТ 6629-74; типо-
размеров - 2; по ГОСТ 14624-84; типораз-
меров - 4; по ГОСТ 24698-81; типоразмеров - I

Ворота - металлические по серии I.435.9-I7,
вып. I; типоразмеров - I

Наибольшая масса монтажного элемента
(балка) - 4,5 т

H5UA ОТДЕЛКА

НАРУЖНАЯ

Кладка кирпичных стен с расшивкой швов
ВНУТРЕННЯЯ

Затирка и подрезка швов, известковая, кле-
евая, масляная окраска, штукатурка, обли-
цовка керамической плиткой

C3GA ИНЖЕНЕРНОЕ ОБОРУДОВАНИЕ

Водопровод - объединенный: хозяйственно-
питьевой и производственный.
Напор на вводе - 15 м

Канализация - бытовая и производственная в
наружные сети

Отопление - водяное от наружных сетей,
теплоноситель - вода с параметрами 150-70°C

Вентиляция - приточно-вытяжная с механи-
ческим и естественным побуждением

Горячее водоснабжение - централизованное

Электроснабжение - от внешних сетей напря-
жением 380/220В

Слаботочные устройства - телефонная связь,
автоматическая пожарная сигнализация

J30B СКОРОСТНОЙ НАПОР ВЕТРА - $\frac{23 \text{ кгс/м}^2}{0,23 \text{ кПа}}$

J3NB ВЕС СНЕГОВОГО ПОКРОВА - $\frac{100 \text{ кгс/м}^2}{0,98 \text{ кПа}}$

R2CO СТЕПЕНЬ ОГНЕСТОЙКОСТИ - II

G2DD КЛИМАТИЧЕСКИЕ РАЙОНЫ И ПОДРАЙОН СССР -
II; III; IV

N1BD РАСЧЕТНАЯ ТЕМПЕРАТУРА НАРУЖНОГО ВОЗДУХА
- минус 30°C

G2EE ИНЖЕНЕРНО-ГЕОЛОГИЧЕСКИЕ УСЛОВИЯ - обычные

ЦЕХ ИЗГОТОВЛЕНИЯ НЕСТАНДАРТИЗИРОВАННОГО ОБОРУДОВАНИЯ
С ПРОИЗВОДСТВЕННОЙ ПРОГРАММОЙ 250 ТЫС.РУБ. В ГОД
ДЛЯ БАЗ АГРОПРОМЭНЕРГО
СТЕНЫ КИРПИЧНЫЕ

ТИПОВОЙ ПРОЕКТ
409-15-104.87

Лист 4

Страница 7

СЗДТ ТЕХНОЛОГИЧЕСКИЙ ПРОЦЕСС

Производственная деятельность цеха изготовления нестандартизированного оборудования предусматривается в составе областного предприятия "Агропромэнерго".

Цех предназначен для изготовления широкой номенклатуры нестандартизированного оборудования, трубопроводных заготовок, производственного инвентаря, проведения работ по подготовке к монтажу теплоэнергетического оборудования на предприятиях агропрома.

В соответствии заданной программы в цехе запроектированы следующие участки: подготовительных и сборочных работ, кузнечно-сварочный, окраски.

Механизация подъемно-транспортных работ осуществляется подвесными кран-балками, консольно-поворотным краном и ручными тележками.

ДОПОЛНИТЕЛЬНЫЕ ДАННЫЕ

Сметная документация составлена в нормах и ценах 1984 г.

За расчетный показатель принята - 1 тыс.руб.

(Всего расчетных показателей - 250 тыс.руб.)

ВТБА СОСТАВ ПРОЕКТНОЙ ДОКУМЕНТАЦИИ

Альбом 1 - Общая пояснительная записка. Технология производства.
Архитектурно-строительные решения. Внутренние водопровод
и канализация. Отопление и вентиляция. Силовое электрооборудование.
Автоматизация отопления и вентиляции. Связь и сигнализация.
Пожарная сигнализация

Альбом 2 - Строительные изделия (из Т.П. 409-15-106.87)

Альбом 3 - Задание заводу на изготовление щитов (из Т.П. 409-15-105.87)

Альбом 4 - Спецификации оборудования

Альбом 5 - Ведомости потребности в материалах

Альбом 6 - Сметы

Объем проектных материалов, приведенных к формату А4 - 796 форматок

В7ВА АВТОР ПРОЕКТА

Гипроагротехпром, 153648, г.Иваново, пер.Семеновского, 10

В7НА УТВЕРЖДЕНИЕ

Утвержден и введен в действие Гипроагротехпромом,
приказ от 1.10.87 г. № 461
Срок действия 1992 г.

В7КА ПОСТАВЩИК

Киевский ф-л ЦИТП-252057, Киев, 57, ул.Эжена Потье, 12

Инв. № 22587

Катал.л. № 059766