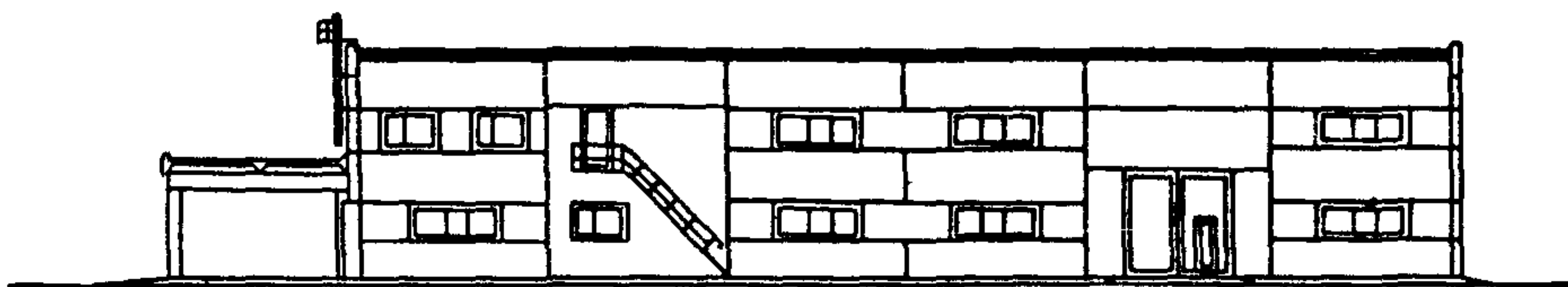
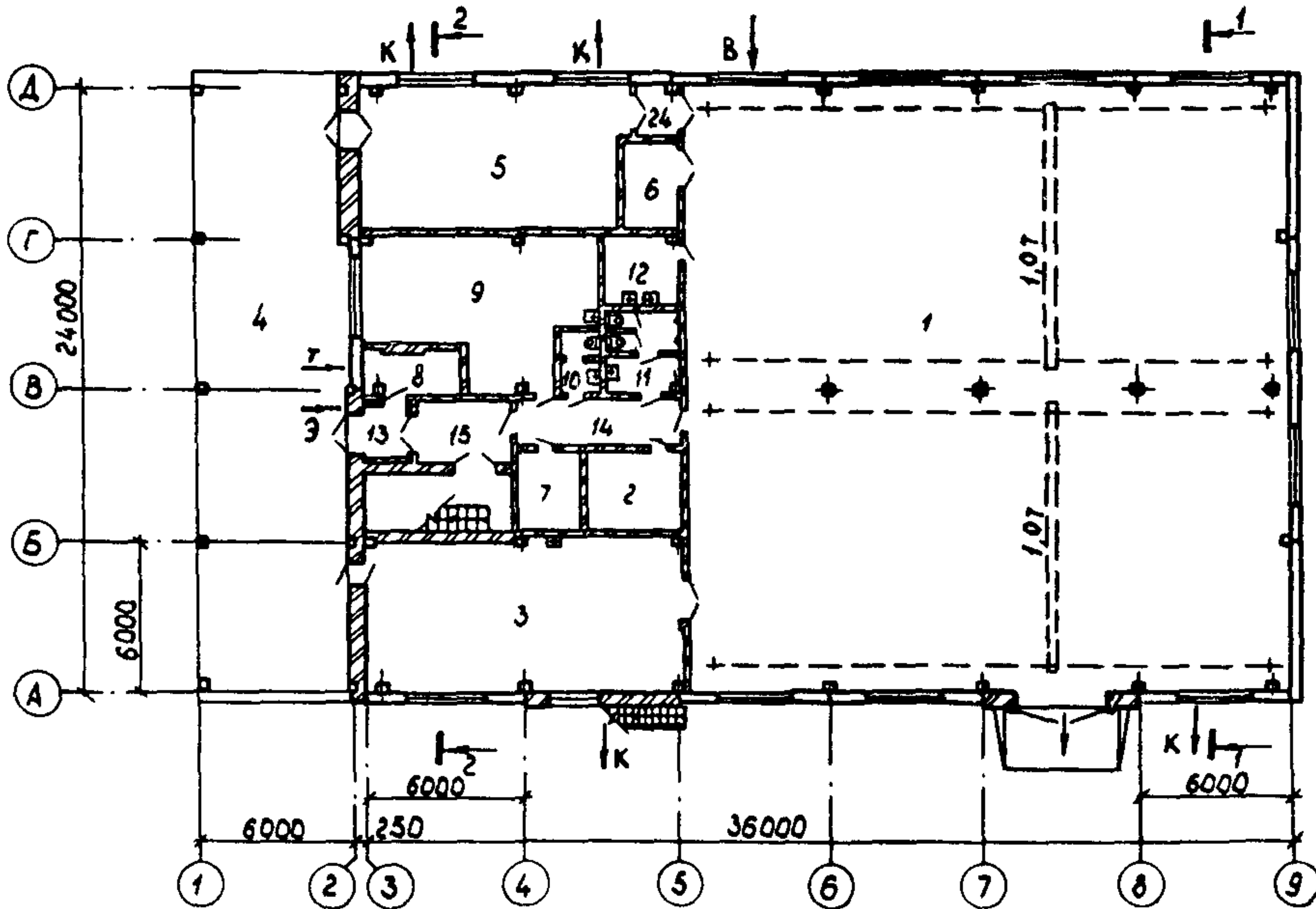


| | | |
|---|--|--|
| <p>СССР</p> | <p align="center">СТРОИТЕЛЬНЫЙ КАТАЛОГ Часть 2 ТИПОВЫЕ ПРОЕКТЫ ПРЕДПРИЯТИЯ, ЗДАНИЯ И СООРУЖЕНИЙ</p> | <p align="right">ТИПОВОЙ ПРОЕКТ 409-15-103.87</p> |
| <p>ЦИТП</p> | <p align="center">ЦЕХ ИЗГОТОВЛЕНИЯ НЕСТАНДАРТИЗИРОВАННОГО ОБОРУДОВАНИЯ С ПРОИЗВОДСТВЕННОЙ ПРОГРАММОЙ 250 ТЫС.РУБ. В ГОД ДЛЯ БАЗ АГРОПРОМЭНЕРГО</p> | <p align="right">УДК 725.4.055</p> |
| <p align="center">МАРТ 1988</p> | <p align="center">СТЕНЫ ПАНЕЛЬНЫЕ</p> | <p align="right">На 4 листах На 7 страницах Страница 1</p> |

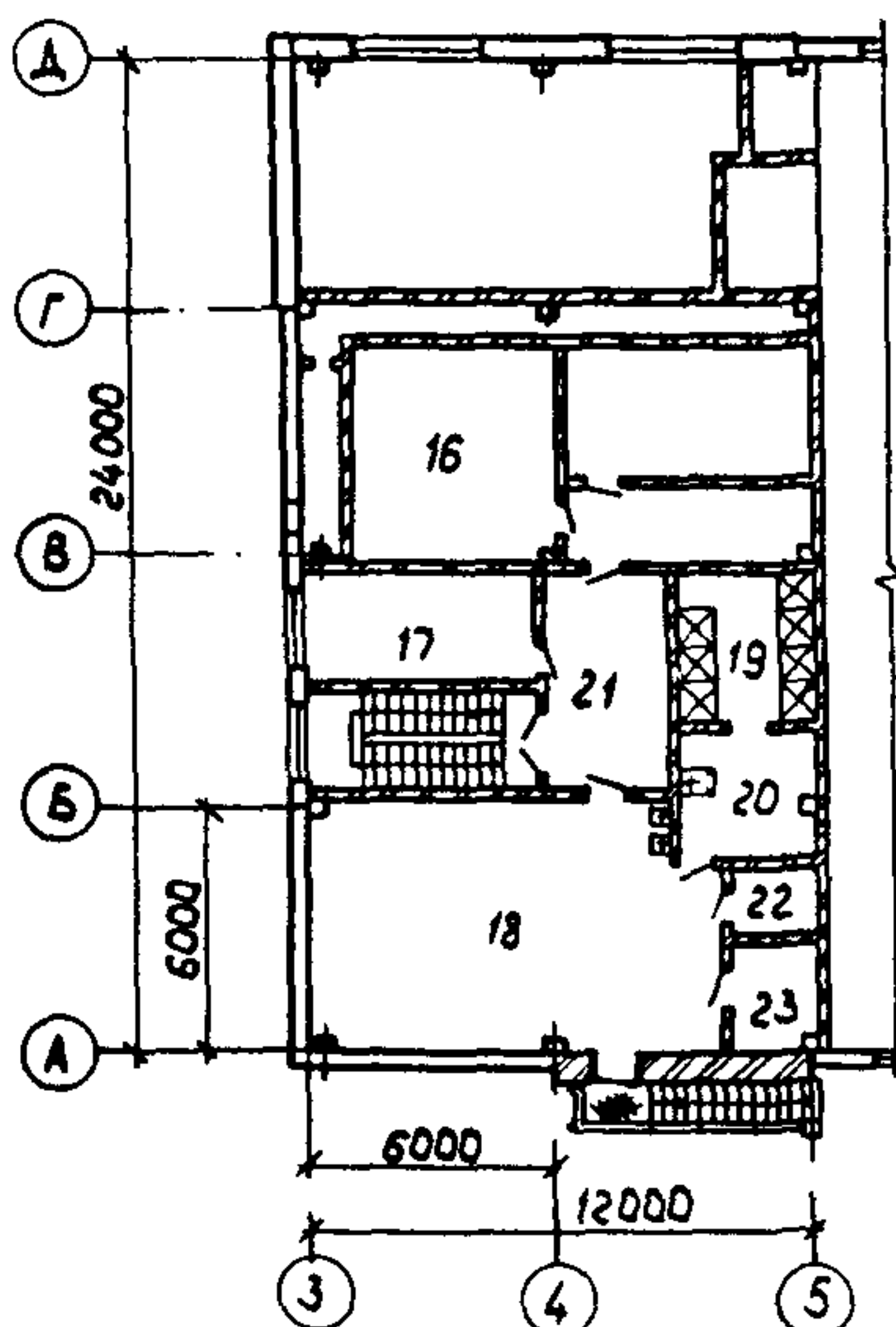
Ф А С А Д I-9



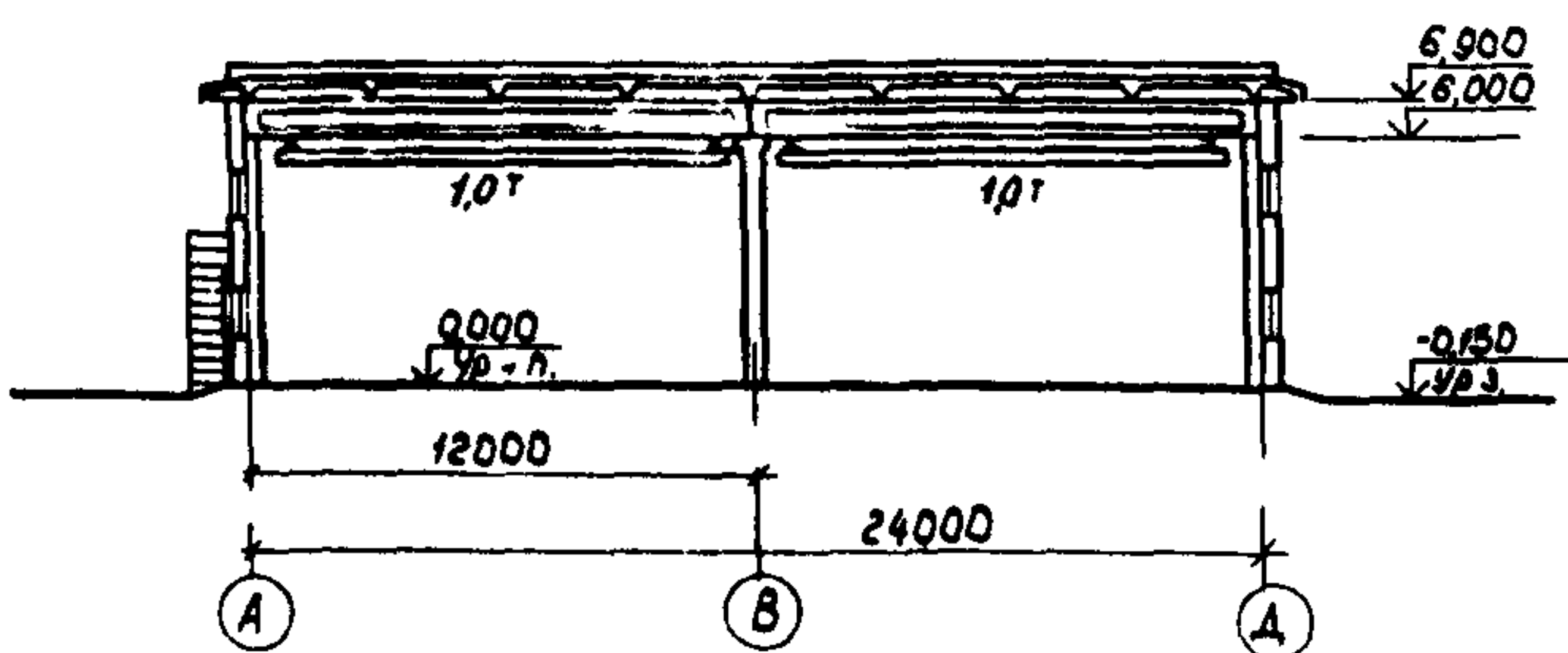
ПЛАН НА ОТМ. 0,000



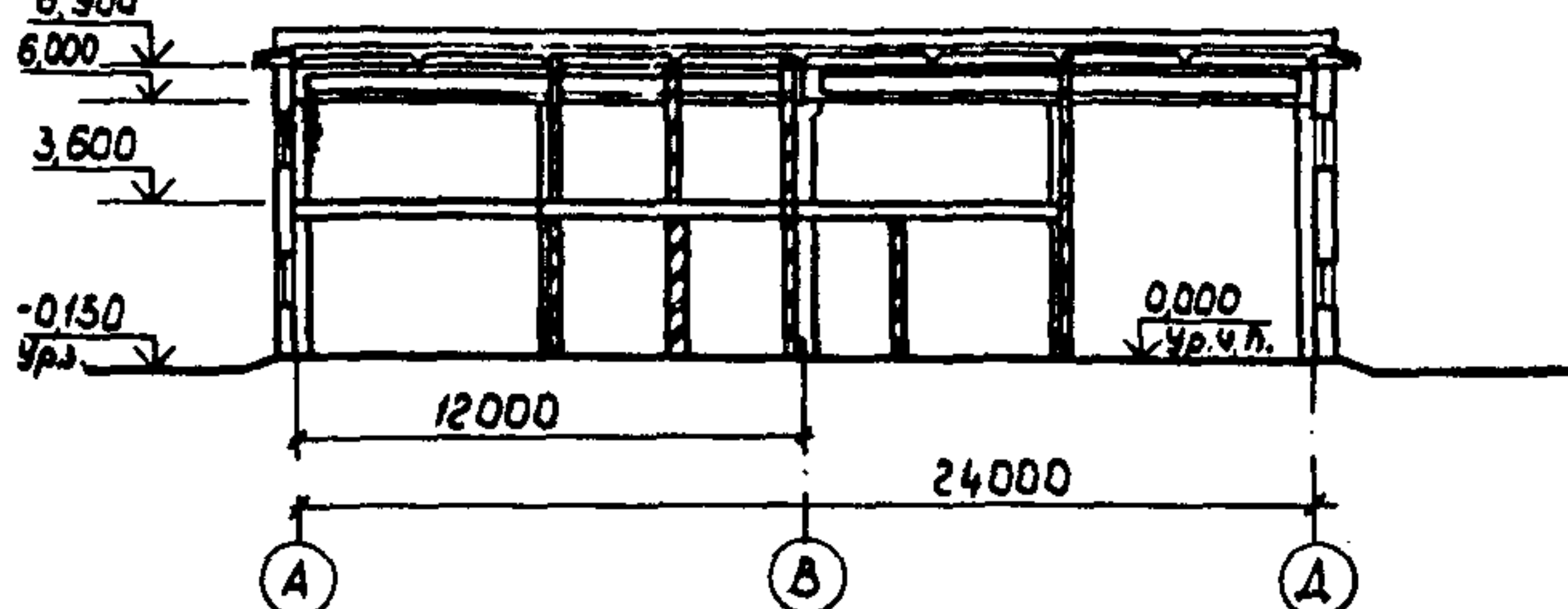
ПЛАН НА ОТМ. 3,600



Р А З Р Е З I-I



Р А З Р Е З 2-2



ЦЕХ ИЗГОТОВЛЕНИЯ НЕСТАНДАРТИЗИРОВАННОГО ОБОРУДОВАНИЯ
С ПРОИЗВОДИТЕЛЬНОЙ ПРОГРАММОЙ 250 ТЫС. РУБ. В ГОД
ДЛЯ БАЗ АГРОПРОМЭНЕРГО
СТЕНЫ ПАНЕЛЬНЫЕ

ТИПОВОЙ ПРОЕКТ
409-15-103.87

Лист 1
Страница 2

ТЕХНИКО ЭКОНОМИЧЕСКИЕ ДАННЫЕ И ПОКАЗАТЕЛИ

| | Наименование показателей | Код | Всего | Удельные показатели | | | | | |
|---|--|--|--|-----------------------------------|--|----------------------|--------------------|------|-------|
| | | | | на 1 м ² общей площади | на 1 м ³ строительного объема | на расчетную единицу | на 1 млн. руб. СМР | | |
| G3DB | Мощность предприятия | Единица мощности | | EA05 | тыс. руб. | | | | |
| | | Расчетные единицы | в натуральном выражении | | EA07 | | | | |
| | | | в оптовых ценах, тыс. руб. | | EA08 | I | | | |
| | Мощность расчетных единиц | Мощность | | ED06 | 250 | | | | |
| | | Годовой объем товарной продукции | в натуральном выражении | | ED09 | | | | |
| | | | в оптовых ценах, тыс. руб. (удельные показатели, руб.) | | ED10 | 250 | | | |
| | Производственная программа | Себестоимость годового объема продукции, тыс. руб. (удельные показатели, руб.) | | СП02 | 220,5 | | | 0,88 | |
| | | Прибыль (годовая), тыс. руб. (удельные показатели, руб.) | | СП07 | 29,5 | | | | |
| | | Уровень рентабельности (прибыль к производственным фондам), % | | СП03 | I3 | | | | |
| | | Срок окупаемости капложений (сметной стоимости), год | | СП04 | 7 | | | | |
| Приведенные затраты, тыс. руб. (удельные показатели, руб.) | | СП06 | 242,4 | | | 0,99 | | | |
| Уровень механизации и автоматизации производственных процессов, % | | ШТ11 | 35 | | | | | | |
| Степень охвата рабочих механизированным трудом, % | | ЮА61 | 65 | | | | | | |
| Трудоемкость изготовления продукции (годовая), чел.-ч. | | ТР07 | 70680 | | | | | | |
| Производительность труда | | годовой выпуск продукции на одного работающего, тыс. руб. | | ШТ06 | 5,68 | | | | |
| | | то же, в натуральном выражении | | ШТ07 | | | | | |
| G3DD | Численность работающих чел. | общая | | ШТ02 | 44 | | | | |
| | | в том числе | рабочих | | ШТ03 | 38 | | | |
| | | | в наиболее многочисленную смену | | ШТ04 | | | | |
| | количество рабочих дней в году | | ШТ08 | 253 | | | | | |
| | количество смен в сутки | | ШТ01 | I | | | | | |
| | продолжительность смены, ч. | | ШТ09 | 8,2 | | | | | |
| | коэффициент сменности по рабочим | | ШТ05 | I | | | | | |
| | коэффициент использования основного оборудования | | ШТ10 | 0,6 | | | | | |
| G3OC | Техническая характеристика | площадь, м ² | застройки | | ХП01 | 1043,274 | | | |
| G3OB | | | общая | | ХП02 | 1166,99 | | 4,66 | |
| | | в том числе | подземной части | | ХП03 | | | | |
| | | | встроенных (бытовых) помещений | | ХП09 | 219,12 | | | |
| G3NB | | объем строительный, м ³ | в том числе | общий | | ХБ01 | 7231,46 | | 28,92 |
| | подземной части | | | ХБ02 | | | | | |
| | встроенных (бытовых) помещений | | ХБ03 | 467,53 | | | | | |

ЦЕХ ИЗГОТОВЛЕНИЯ НЕСТАНДАРТИЗИРОВАННОГО ОБОРУДОВАНИЯ
С ПРОИЗВОДСТВЕННОЙ ПРОГРАММОЙ 250 ТЫС.РУБ. В ГОД
ДЛЯ БАЗ АГРОПРОМЭНЕРГО
СТЕНЫ ПАНЕЛЬНЫЕ

ТИПОВОЙ ПРОЕКТ
409-15-103.87

Лист 2
Страница 3

| | Наименование показателей | Код | Всего | Удельные показатели | | | | | | |
|------|---|---|---------------------------------------|-----------------------------------|--|----------------------|--------------------|--------|---------|--|
| | | | | на 1 м ² общей площади | на 1 м ³ строительного объема | на расчетную единицу | на 1 млн. руб. СМР | | | |
| VIIA | | | | | | | | | | |
| VIIБ | Стоимость Сметная стоимость, тыс. руб. (удельные показатели, руб.) | общая | | СС01 | 181,42 | 155,46 | 25,09 | 725,68 | | |
| VIIГ | | строительно-монтажных работ | | СС02 | 117,49 | 100,70 | 16,25 | 469,96 | | |
| VIIД | | оборудования | | СС03 | 63,93 | | | | | |
| VIIЕ | | общая с учетом условной привязки | | СС10 | 219,87 | | | | | |
| VIIЖ | Трудо-емкость | трудозатраты построечные, чел -ч | | ТРО6 | 18169 | 15,57 | 2,51 | 73 | 154643 | |
| VIIЗ | | продолжительность строительства, мес | | ПС01 | 6 | | | | | |
| VIIИ | Материалоемкость | Цемент, т (удельные показатели, кг) | всего | РЦ01 | 185 | 160 | 30 | 740 | 1574,6 | |
| | | | приведенный к М-400 | РЦ02 | 182,88 | 160 | 30 | 730 | 1556,56 | |
| | | | в том числе на индустриальные изделия | РЦ03 | 116,8 | 100 | 20 | 470 | 994,13 | |
| | | Сталь, т (удельные показатели, кг) | всего | РС01 | 32,35 | 30 | 4 | 130 | 275,3 | |
| | | | приведенная к классам А-1 и Ст3 | РС02 | 36,74 | 30 | 5 | 150 | 312,71 | |
| | | | в том числе на индустриальные изделия | РС03 | 27,17 | 20 | 4 | 110 | 231,25 | |
| | | Бетон и железобетон, м ³ в том числе | всего | РБ01 | 589,86 | 0,51 | 0,08 | 2,36 | 5020,5 | |
| | | | монолитный | РБ02 | 252,8 | 0,22 | 0,03 | 1,01 | 2151,7 | |
| | | | сборный тяжелый | РБ04 | 337,06 | 0,29 | 0,05 | 1,35 | 2868,8 | |
| | | | сборный легкий | РБ05 | | | | | | |
| | | Лесоматериалы, м ³ | всего | РЛО1 | 75,14 | 0,06 | 0,01 | 0,30 | 639,54 | |
| | | | приведенные к круглому лесу | РЛО2 | 50,09 | 0,04 | 0,007 | 0,20 | 426,33 | |
| | | Кирпич, тыс. шт. | | РКО1 | 57,41 | 0,05 | 0,008 | 0,23 | 488,64 | |
| | | Стекло строительное, м ² | | РДО1 | 76,14 | 0,06 | 0,01 | 0,15 | 648 | |
| | | Асбестоцемент, м ² | | РДО2 | | | | | | |
| | | Рулонные кровельные и гидроизоляционные материалы, м ² | | РДО3 | 5652,23 | 4,84 | 0,78 | 11,3 | 48108 | |
| | Трубы пластмассовые | м | РДО4 | 146 | 0,12 | 0,02 | 0,29 | 1243 | | |
| | | г | РДО5 | 0,1 | | | | | | |
| | Трубы стеклянные, м | | РДО6 | | | | | | | |
| VIIА | Ресурсы на производственные и эксплуатационные нужды | Расход воды | холодной | расчетный | м ³ /сут | ЭВ13 | 12,13 | | | |
| | | | | | п/с | ЭВ11 | 2,2 | | | |
| | | | | годовой, м ³ | ЭВ14 | 1705 | | | | |
| | | | горячей | расчетный | м ³ /сут | ЭВ23 | 2,5 | | | |
| | | | | | п/с | ЭВ21 | 1,86 | | | |
| | | | | годовой м ³ | ЭВ24 | 763 | | | | |

ЦЕХ ИЗГОТОВЛЕНИЯ НЕСТАНДАРТИЗИРОВАННОГО ОБОРУДОВАНИЯ
С ПРОИЗВОДСТВЕННОЙ ПРОГРАММОЙ 250 ТЫС.РУБ. В ГОД
ДЛЯ БАЗ АГРОПРОМЭНЕРГО
СТЕНЫ ПАНЕЛЬНЫЕ

ТИПОВОЙ ПРОЕКТ
409-15-103.87

Лист 2

Страница 4

| | Наименование показателей | Код | Всего | Удельные показатели | | | | | |
|--|---|--|------------|-----------------------------------|--|----------------------|------------------|-------|------|
| | | | | на 1 м ² общей площади | на 1 м ³ строительного объема | на расчетную единицу | на 1 млн руб СМР | | |
| VILS | Расход пара | расчетный, кг/ч | ПС09 | | | | | | |
| | | годовой, т | ПС07 | | | | | | |
| VILA | Расход сжатого воздуха | расчетный, м ³ /ч | ЭС02 | 10,8 | | | | | |
| | | годовой, м ³ | ЭС03 | 22406 | | | | | |
| VILN | всего | расчетный, | кВт | ЭТ01 | 872,293 | 0,75 | 0,12 | 3,49 | |
| | | | ккал/ч | ЭТ14 | 750038 | 642,71 | 103,7 | 3000 | |
| | | годовой, (удельные показатели, ГДж) | ГДж | ЭТ21 | 3402 | 2,92 | 0,47 | 13,61 | |
| | | | Гкал | ЭТ25 | 811,92 | 0,69 | 0,11 | 3,25 | |
| | | на отопление | расчетный, | кВт | ЭТ02 | 132,022 | 0,11 | 0,02 | 0,53 |
| | | | | ккал/ч | ЭТ15 | 113519 | 97,27 | 15,69 | 454 |
| | годовой, (удельные показатели, ГДж) | | ГДж | ЭТ22 | 1084,0 | 0,93 | 0,15 | 4,34 | |
| | | | Гкал | ЭТ26 | 258,64 | 0,22 | 0,04 | 1,03 | |
| | в том числе | на вентиляцию | расчетный, | кВт | ЭТ03 | 618,738 | 0,53 | 0,08 | 2,47 |
| | | | | ккал/ч | ЭТ16 | 532019 | 455,89 | 73,57 | 2128 |
| | | годовой, (удельные показатели, ГДж) | ГДж | ЭТ23 | 2135,5 | 1,83 | 0,29 | 8,54 | |
| | | | Гкал | ЭТ27 | 509,68 | 0,44 | 0,07 | 2,04 | |
| на горячее водоснабжение | расчетный, | кВт | ЭТ04 | 121,533 | 0,10 | 0,02 | 0,49 | | |
| | | ккал/ч | ЭТ17 | 104500 | 89,55 | 14,45 | 418 | | |
| годовой, (удельные показатели, ГДж) | ГДж | ЭТ24 | 182,68 | 0,16 | 0,02 | 0,73 | | | |
| | Гкал | ЭТ28 | 43,60 | 0,04 | 0,006 | 0,17 | | | |
| VILI | Канализационные стоки, расчетный, м ³ /сут | | ЭК01 | 11,63 | | | | | |
| VILJ | Расход газа | расчетный, м ³ /ч | ЭГ01 | | | | | | |
| | | годовой, м ³ | ЭГ02 | | | | | | |
| VILL | Расход электроэнергии, годовой, кВт·ч (удельные показатели, кВт·ч) | | ПС08 | 139,1 | 0,12 | 0,02 | 0,56 | | |
| VILK | Потребная электрическая мощность, кВт | | ЭМ01 | 96 | | | | | |

ЦЕХ ИЗГОТОВЛЕНИЯ НЕСТАНДАРТИЗИРОВАННОГО ОБОРУДОВАНИЯ
С ПРОИЗВОДСТВЕННОЙ ПРОГРАММОЙ 250 ТЫС.РУБ. В ГОД
ДЛЯ БАЗ АГРОПРОМЭНЕРГО
СТЕНЫ ПАНЕЛЬНЫЕ

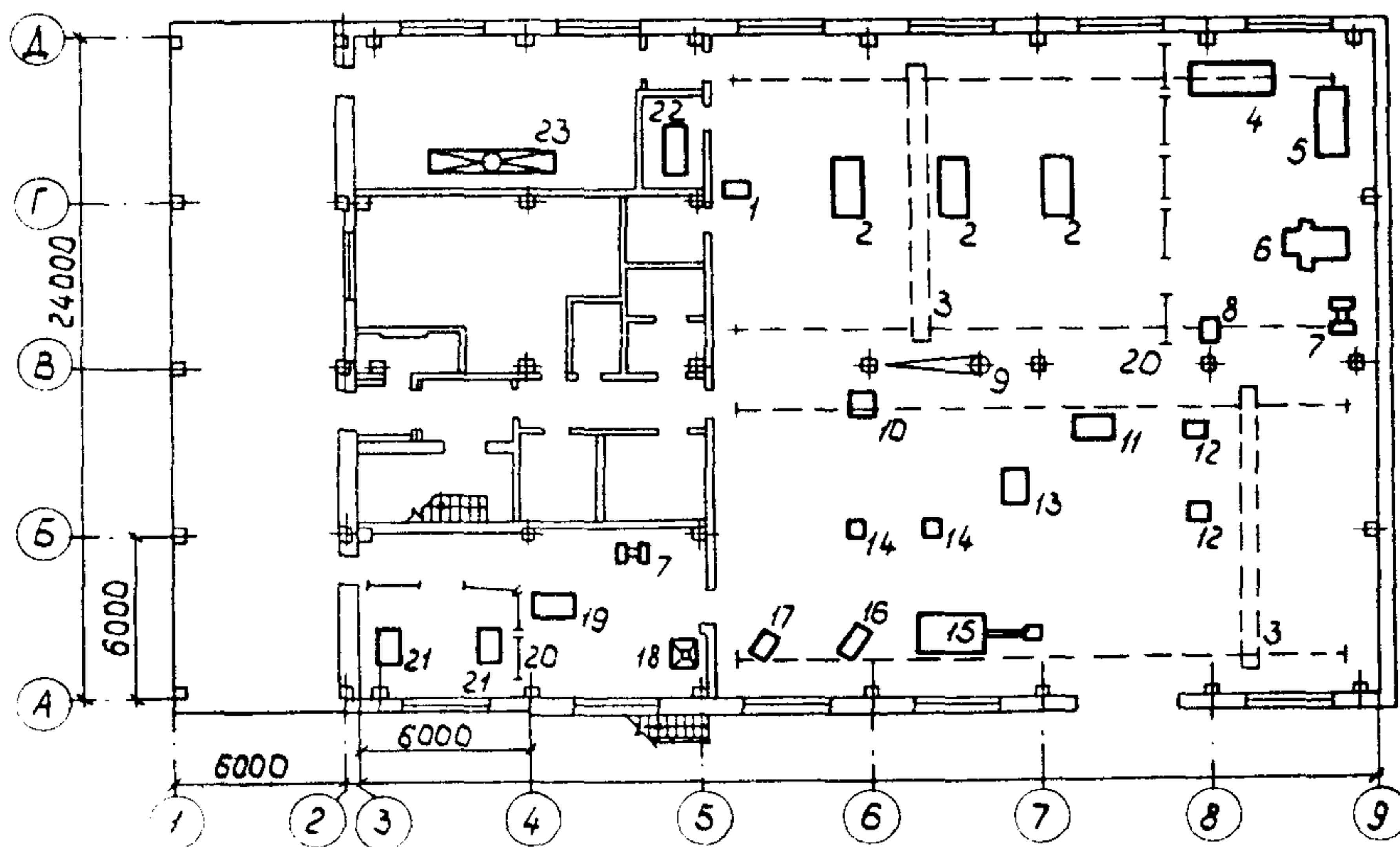
ТИПОВОЙ ПРОЕКТ
409-15-103.87

Лист 3
Страница 5

ЭКСПЛИКАЦИЯ ПОМЕЩЕНИЙ

| Но- мер | Наименование | Площадь м ² | Но- мер | Наименование | Площадь м ² |
|------------|--|---------------------------|------------|---|---------------------------|
| I | Участок подготовительных и сборочных работ | 567 | I2 | Умывальная - курительная | 8 |
| 2 | Кладовая инструментально-раздаточная | 13 | I3 | Тамбур | 5 |
| 3 | Участок кузнечно-сварочный | 73 | I4 | Коридор | 11 |
| 4 | Навес | 141 | I5 | Вестибюль | 10 |
| 5 | Участок окраски | 58 | I6 | Венткамера | 73 |
| 6 | Компрессорная | 7 | I7 | Комната ИТР | 16 |
| 7 | Электрощитовая | 9 | I8 | Мужской гардероб уличной, домашней и спец. одежды | 60 |
| 8 | Индивидуальный тепловой пункт | 7 | I9 | Душевая | 12 |
| 9 | Комната приема пищи и красный уголок | 46 | 20 | Преддушевая | 11 |
| 10 | Женская уборная | 4 | 21 | Коридор | 16 |
| II | Мужская уборная | 9 | 22 | Кладовая чистой одежды | 3 |
| | | | 23 | Кладовая грязной одежды | 5 |
| | | | 24 | Тамбур-шлюз | 3 |

ПЛАН РАЗМЕЩЕНИЯ ТЕХНОЛОГИЧЕСКОГО ОБОРУДОВАНИЯ



ЭКСПЛИКАЦИЯ ОБОРУДОВАНИЯ

| Поз. | Наименование | Кол. | Поз. | Наименование | Кол. |
|------|-----------------------------------|------|------|--------------------------------------|------|
| 1 | Машина сварочная МТР-1201УХЛ4 | 1 | 6 | Станок горизонтально-фрезерный 6Т80 | 1 |
| 2 | Плита разметочная ГОСТ 10905-86 | 3 | 7 | Станок точно-шлифовальный ЗК634 | 2 |
| 3 | Кран подвесной ГОСТ 7890-73 | 2 | 8 | Станок вертикально-сверлильный 2Г125 | 1 |
| 4 | Станок токарно-винторезный ИТ-1ГМ | 1 | 9 | Кран консольный поворотный | 1 |
| 5 | Станок токарно-винторезный ИВ62Г | 1 | 10 | Пресс сдвигосилильный КД 2118А | 1 |

ЦЕХ ИЗГОТОВЛЕНИЯ НЕСТАНДАРТИЗИРОВАННОГО ОБОРУДОВАНИЯ
С ПРОИЗВОДСТВЕННОЙ ПРОГРАММОЙ 250 ТЫС.РУБ. В ГОД
ДЛЯ БАЗ АГРОПРОМЭНЕРГО
СТЕНЫ ПАНЕЛЬНЫЕ

ТИПОВОЙ ПРОЕКТ
409-15-103.87

Лист 3

Страница 6

| Поз. | Наименование | Кол. | Поз. | Наименование | Кол. |
|------|---|------|------|---|------|
| 11 | Ножовочная пила 8725 | 1 | 17 | Механизм для высечки седловин СТД-112 | 1 |
| 12 | Механизм для отрезки труб СТД-759 | 2 | 18 | Горн кузнечный на один огонь Р-923 | 1 |
| 13 | Ножницы комбинированные НВ 51-21 | 1 | 19 | Молот ковочный пневматический МА 4129А | 1 |
| 14 | Механизм трубогибочный ВМС-28М | 2 | 20 | Щит для сварочных работ 0903 | 9 |
| 15 | Ножницы кривошипные листовые НА 3121 | 1 | 21 | Стол для электросварочных работ ОКС-7523 | 2 |
| 16 | Механизм для нарезки резьбы ВМС-2а | 1 | 22 | Компрессор 155-2В5 | 1 |
| | | | 23 | Гидрофильтр 7107 | 1 |

Д2ВА СТРОИТЕЛЬНЫЕ КОНСТРУКЦИИ И ИЗДЕЛИЯ

Фундаменты под колонны - монолитные ж.-б. по серии 1.412-1/77, под кирпичные стены - ленточные монолитные из бетона класса В7,5

Фундаментные балки - сборные ж.-б. по серии 1.415-1, вып.1; типоразмеров - 4

Колонны - сборные ж.-б. по серии 1.423-3, вып.1; типоразмеров - 6

Балки - сборные ж.-б. по серии 1.462.1-10/80, вып.1; типоразмеров - 1; по серии 1.462.1-1/81, вып.1; типоразмеров - 1

Стены - панели из легкого бетона по серии 1.030.1-1, вып.1; типоразмеров - 18

Перекрытие - сборные ж.-б. плиты по серии 1.141-1, вып.57; типоразмеров - 1; по серии 1.141-1, вып.60; типоразмеров - 2; по серии 1.141-1, вып.64; типоразмеров - 3

Покрытие - сборные ж.-б. плиты по ГОСТ 22701.1-77; типоразмеров - 1; по ГОСТ 22701.2-77; типоразмеров - 1; по ГОСТ 22701.3-77; типоразмеров - 1; по серии 1.465.1-7/84, вып.1; типоразмеров - 1

Лестница - сборная ж.-б. по серии 1.251.1-4, вып.1; металлическая по серии 1.450.3-3, вып.2

Кровля - рулонная 4-х слойная с утеплителем $\gamma = 400$ кг/м³ из ячеистого бетона

Полы - бетон, цемент, линолеум, керамическая плитка, асфальтобетон

Окна - деревянные по ГОСТ 12506-81, типоразмеров - 2

Двери - деревянные по ГОСТ 6629-74; типоразмеров - 2; ГОСТ 14624-84; типоразмеров - 5; по ГОСТ 24698-81; типоразмеров - 1

Ворота - металлические по серии 1.435.9-17, вып.1; типоразмеров - 1

Наибольшая масса монтажного элемента (балка) - 4,5 т

Н5УА ОТДЕЛКА

НАРУЖНАЯ

Кирпичные вставки с расшивкой швов

ВНУТРЕННЯЯ

Затирка швов, известковая, клеевая, масляная окраска, штукатурка, облицовка керамической плиткой

С3ГА ИНЖЕНЕРНОЕ ОБОРУДОВАНИЕ

Водопровод - объединенный, хозяйственно-питьевой и производственный.
Напор на вводе - 15 м

Канализация - бытовая и производственная в наружные сети

Отопление - водяное от наружных сетей, теплоноситель - вода с параметрами 150-70°C

Вентиляция - приточно-вытяжная с механическим и естественным побуждением

Горячее водоснабжение - централизованное

Электроснабжение - от внешних сетей напряжением 380/220В

Слаботочные устройства - телефонная связь, автоматическая пожарная сигнализация

Д3ОВ СКОРОСТНОЙ НАПОР ВЕТРА - $\frac{23 \text{ кгс/м}^2}{0,23 \text{ кПа}}$

Д3НВ ВЕС СНЕГОВОГО ПОКРОВА - $\frac{100 \text{ кгс/м}^2}{0,98 \text{ кПа}}$

Р2СО СТЕПЕНЬ ОГНЕСТОЙКОСТИ - П

Г2DD КЛИМАТИЧЕСКИЕ РАЙОНЫ И ПОДРАЙОН СССР - П; Ш; IV

Н1ВД РАСЧЕТНАЯ ТЕМПЕРАТУРА НАРУЖНОГО ВОЗДУХА - минус 30°C

Г2ЕЕ ИНЖЕНЕРНО-ГЕОЛОГИЧЕСКИЕ УСЛОВИЯ - обычные

ЦЕХ ИЗГОТОВЛЕНИЯ НЕСТАНДАРТИЗИРОВАННОГО ОБОРУДОВАНИЯ
С ПРОИЗВОДСТВЕННОЙ ПРОГРАММОЙ 250 ТЫС.РУБ. В ГОД
ДЛЯ БАЗ АГРОПРОМЭНЕРГО
СТЕНЫ ПАНЕЛЬНЫЕ

ТИПОВОЙ ПРОЕКТ
409-15-103.87

Лист 4

Страница 7

СЗДТ ТЕХНОЛОГИЧЕСКИЙ ПРОЦЕСС

Производственная деятельность цеха изготовления нестандартизированного оборудования предусматривается в составе областного предприятия "Агропромэнерго".

Цех предназначен для изготовления широкой номенклатуры нестандартизированного оборудования, трубопроводных заготовок, производственного инвентаря, проведения работ по подготовке к монтажу теплоэнергетического оборудования на предприятиях агропрома.

В соответствии заданной программы в цехе запроектированы следующие участки: подготовительных и сборочных работ, кузнечно-сварочный, окраски.

Механизация подъемно-транспортных работ осуществляется подвесными кран-балками, консольно-поворотным краном и ручными тележками.

Д О П О Л Н И Т Е Л Ь Н Ы Е Д А Н Н Ы Е

Сметная документация составлена в нормах и ценах 1984 г.
За расчетный показатель принята - 1 тыс.руб.
(Всего расчетных показателей - 250 тыс.руб.)

В7ЕА СОСТАВ ПРОЕКТНОЙ ДОКУМЕНТАЦИИ

Альбом 1 - Общая пояснительная записка. Технология производства.
Архитектурные решения. Конструкции железобетонные.
Внутренние водопровод и канализация. Отопление и вентиляция.
Силовое электрооборудование. Автоматизация отопления и
вентиляции. Связь и сигнализация. Пожарная сигнализация.

Альбом 2 - Строительные изделия (из Т.П. 409-15-105.87)

Альбом 3 - Задание заводу на изготовление щитов (из Т.П. 409-15-105.87)

Альбом 4 - Спецификации оборудования

Альбом 5 - Ведомости потребности в материалах

Альбом 6 - Сметы

Объем проектных материалов, приведенных к формату А4 - 829 форматки

В7ВА АВТОР ПРОЕКТА Гипроагротехпром, 153648, г.Иваново, пер.Семеновского, 10

В7НА УТВЕРЖДЕНИЕ Утвержден и введен в действие Гипроагротехпром, приказ от 1.10.87г. № 461.
Срок действия 1992 г.

В7КА ПОСТАВЩИК Киевский ф-л ЦИТП-252057, Киев, 57, ул.Эжена Потье, 12

Инв. № 22586

Катал.л. № 059765