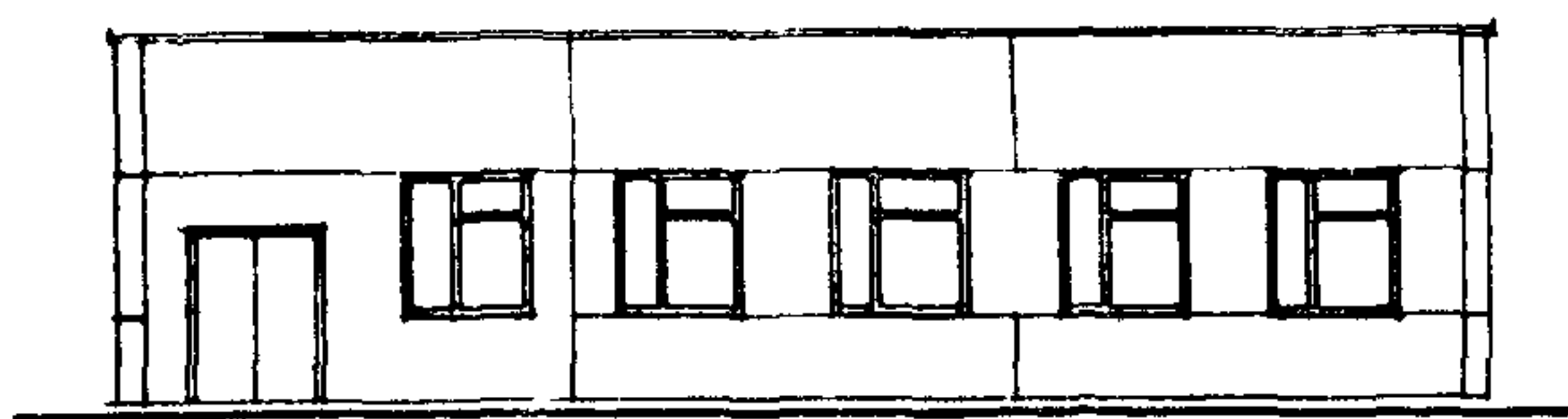


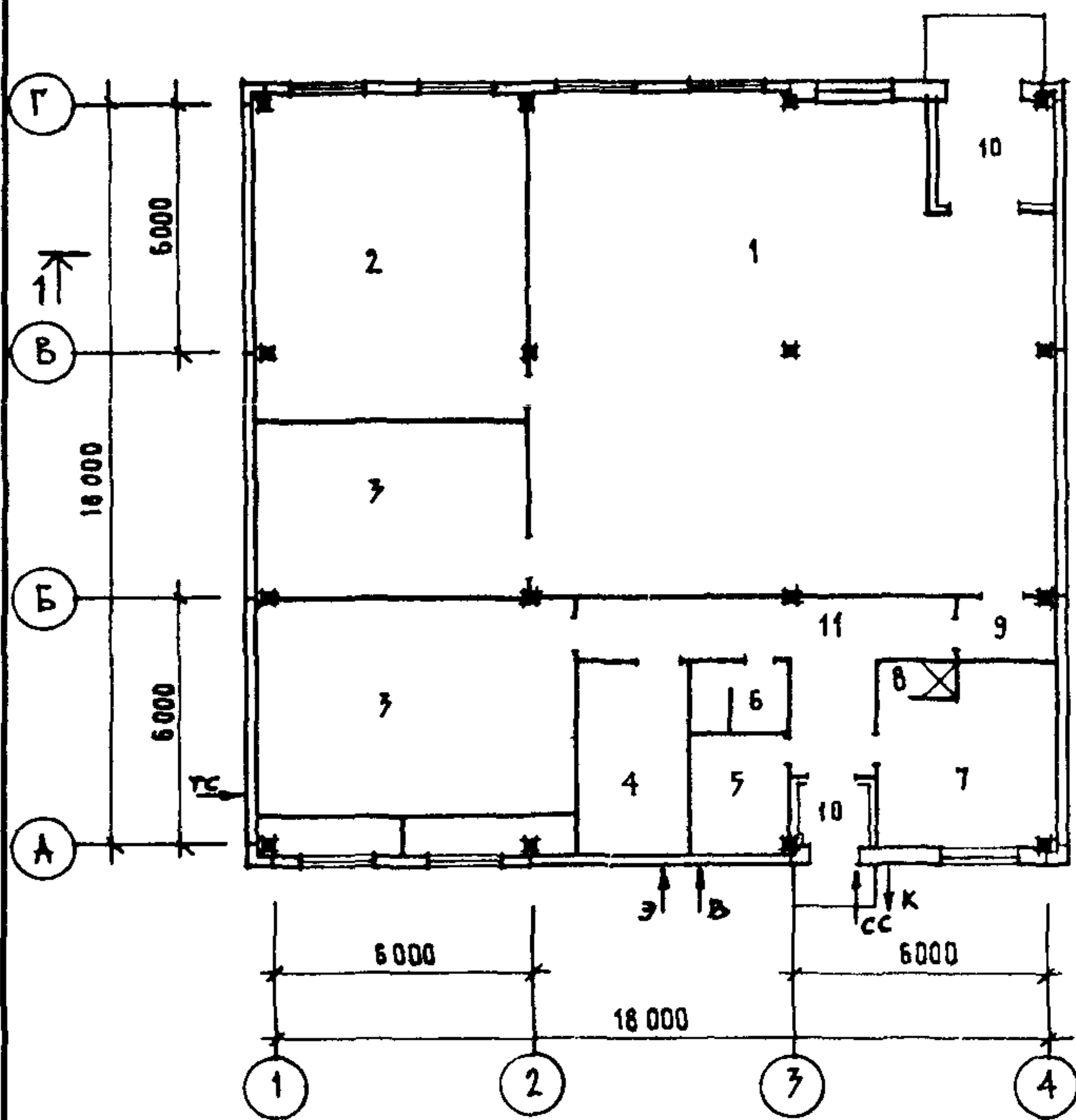
<p><b>СССР</b></p>	<p><b>СТРОИТЕЛЬНЫЙ КАТАЛОГ</b></p> <p>Часть 2</p> <p>ТИПОВЫЕ ПРОЕКТЫ ПРЕДПРИЯТИЯ, ЗДАНИЯ И СООРУЖЕНИЯ</p>	<p>ТИПОВОЙ ПРОЕКТ</p> <p>408-32-9.87</p>
	<p><b>ЦИТП</b></p> <p>ЦЕХ ОБЕЗЖИРИВАНИЯ ОДЕЖДЫ НА УАЙТ-СПИРИТЕ МОЩНОСТЬЮ 350 КГ В СМЕНУ</p>	<p>УДК 727.97:77</p>
<p>МАРТ</p> <p><b>1988</b></p>		<p>На 4-х листах</p> <p>На 7-й страницах</p> <p>Страница 1</p>

Ф А С А Д 4 - I



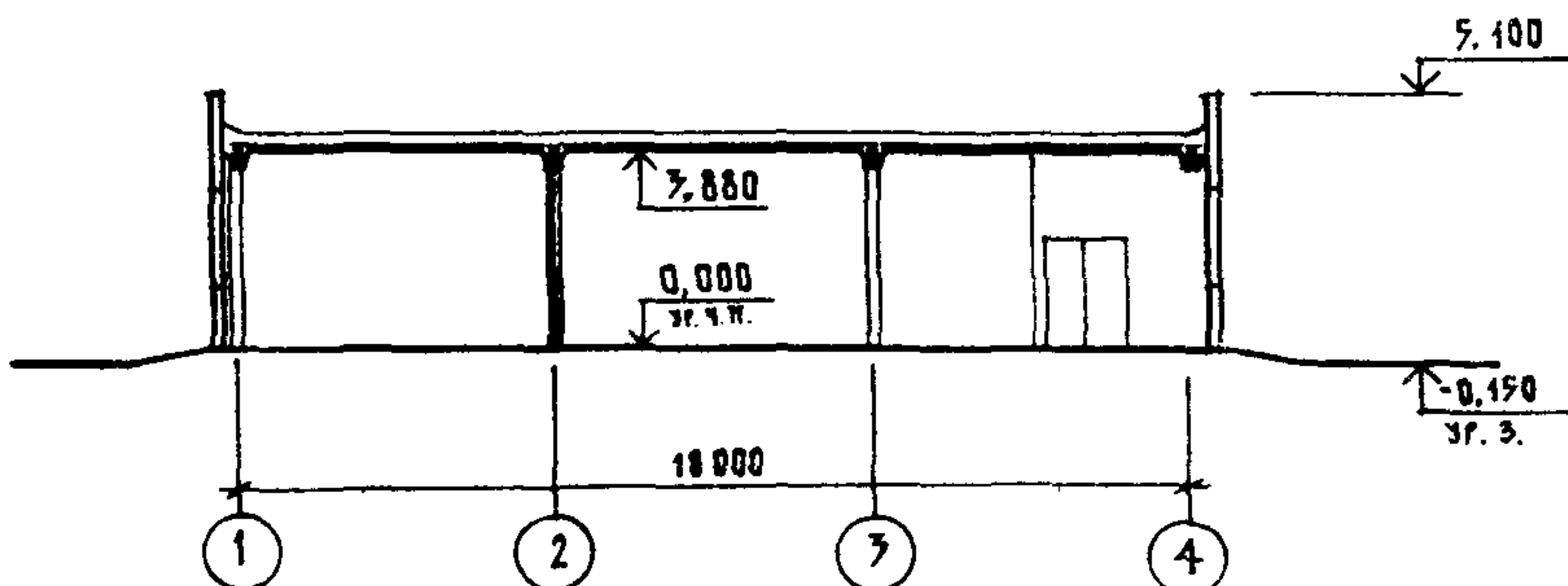
ПЛАН НА ОТМ. 0.000

ЭКСПЛИКАЦИЯ ПОМЕЩЕНИЙ



Но-мер	Наименование	Площадь м <sup>2</sup>
I	Цех обезжиривания одежды	137,6
2	Дистилляционная	49,6
3	Венткамеры	23,2
		43,8
4	Электрощитовая	11,2
5	Кладовая уборочного инвентаря	6,1
6	Уборная	2,9
7	Гардеробная рабочей и домашней одежды	17,6
8	Душевая	1,5
9	Тамбур	3,1
10	Тамбуры	7,5
		2,7
II	Коридор	16,0

Р А З Р Е З I - I

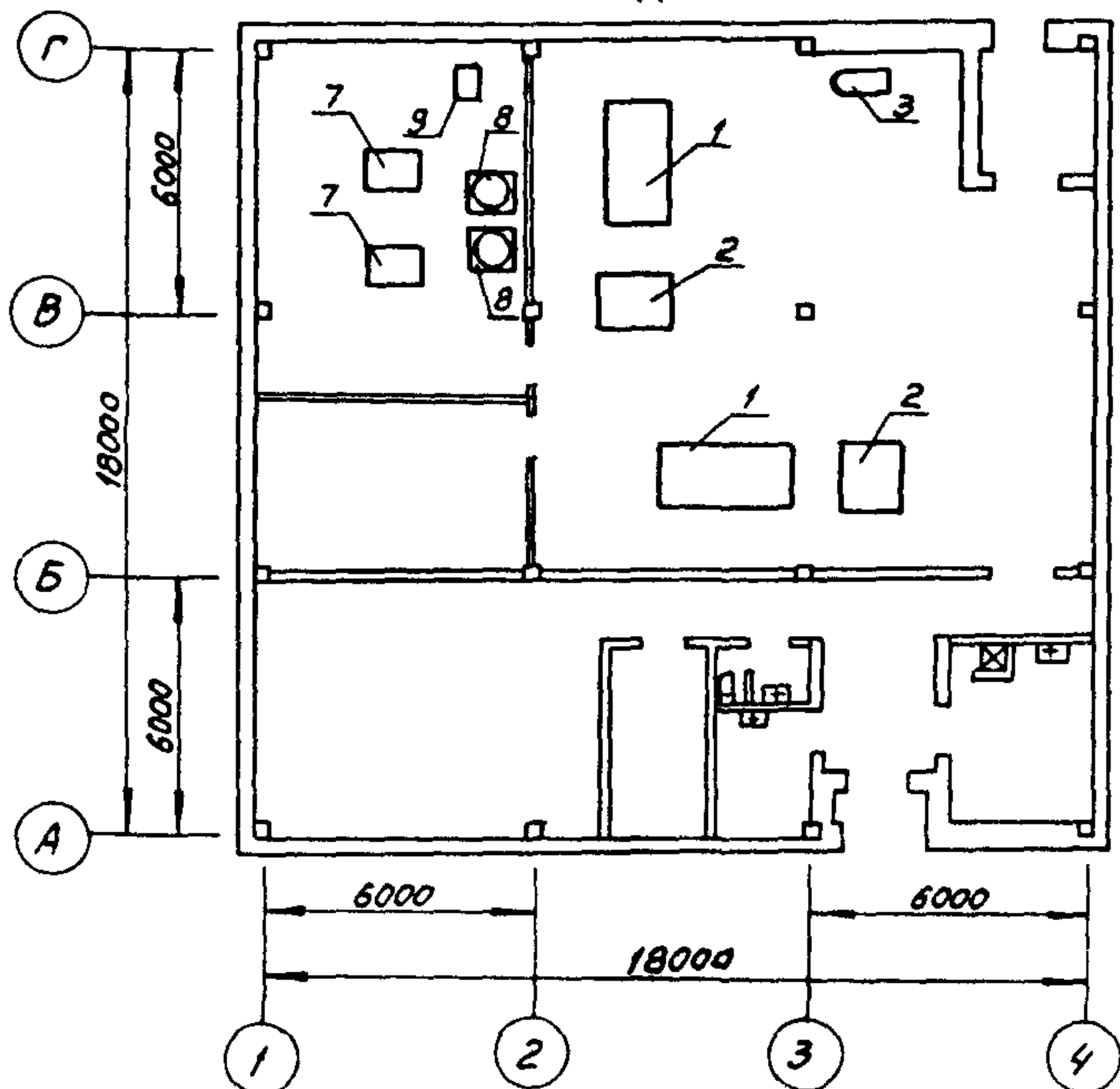


ЦЕХ ОБЕЗЖИРИВАНИЯ ОДЕЖДЫ НА  
УАЙТ-СПИРИТЕ МОЩНОСТЬЮ 350 КГ В СМЕНУ

ТИПОВОЙ ПРОЕКТ  
408-32-9.87

Лист I  
Страница 2

ПЛАН РАЗМЕЩЕНИЯ ТЕХНОЛОГИЧЕСКОГО  
ОБОРУДОВАНИЯ



ЭКСПЛИКАЦИЯ ОБОРУДОВАНИЯ

Поз.	Наименование и марка	Кол.
1	Машина химчистки ТБ-25-2К	2
2	Барабан сушильный S - 30	2
3	Аппарат для зачистки КХ-20I	1
7	Дистиллятор ВД-I	2
8	Сборник для чистого растворителя	2
9	Насос ШБ-25-3,6/4Б-I-УЗ	1

4.3.01 ТЕХНОЛОГИЧЕСКИЙ ПРОЦЕСС

Проектируемый цех обезжиривания одежды на уайт-спирите предназначен для обработки изделий из различного волокнистого состава и изделий из натуральной кожи, меха, замши.

Вещи, отсортированные и скомплектованные в партии весом 25 кг, поступают в цех обезжиривания из отделения первичной сортировки основного корпуса действующей фабрики.

Перед обезжириванием особо загрязненные места вещей зачищаются на аппарате чистки замши КХ-20I (поз.3).

Процесс обезжиривания выполняется в машинах ТБ-25-2К (поз.1). Сушка производится в сушильном барабане S - 30 (поз.2).

Вычищенные вещи проходят окончательную отделку в основных цехах фабрики. Снабжение уайт-спиритом машин химической чистки ТБ-25-2К осуществляется надземным и подземным трубопроводами из резервуаров, расположенных на территории предприятия, при помощи насоса типа ШБ-25-3,6/4Б-I-УЗ, установленного в дистилляторной.

Дистилляция уайт-спирита осуществляется в дистилляторе ВД-I (поз.7).

Уровень охвата рабочих механизированным трудом 90%.

ПОТРЕБНОСТЬ В СЫРЬЕ И РЕСУРСАХ  
(годовая)

Уайт-спирит	т	54,9
Усилитель	"	3,69
Фильтровальный порошок	"	1,33

ЦЕХ ОБЕЗЖИРИВАНИЯ ОДЕЖДЫ НА УАЙТ-СПИРИТЕ МОЩНОСТЬЮ 350 КГ В СМЕНУ		ТИПОВОЙ ПРОЕКТ 408-32-9.87	Лист 2 Страница 3
<p><b>Д28А СТРОИТЕЛЬНЫЕ КОНСТРУКЦИИ И ИЗДЕЛИЯ</b></p> <p>Фундаменты - сборные железобетонные по серии I.020-I/83, вып. I-I, типоразмеров - 2</p> <p>Фундаментные балки - сборные железобетонные по серии I.415-I, вып. I, типоразмеров - I</p> <p>Колонны - сборные железобетонные по серии I.020-I/83, вып. 2-I, типоразмер - I</p> <p>Балки - сборные железобетонные по серии I.415-I, вып. I, типоразмер - I</p> <p>Покрытие - сборные железобетонные плиты по серии I.04I.I-2, вып. 6, типоразмеров - 5</p> <p>Стены - панели однослойные керамзитобетонные <math>\gamma = 900</math> по серии I.030.I-I, типоразмеров - I3; Кирпичные - по ГОСТ 530-80</p> <p>Перегородки - кирпичные</p> <p>Кровля - рулонная плоская, утеплитель - плитный пенобетон <math>\gamma = 400</math> кг/м<sup>3</sup>; Легкосбрасываемая - асбестоцементные волнистые листы</p> <p>Полы - мозаичные типа "терраццо", асфальтобетонные, линолеум, керамическая плитка</p> <p>Перемишки - сборные железобетонные по серии I.038.I-I, вып. I; типоразмеров - 4</p> <p>Двери - деревянные по ГОСТ 24698-81, типоразмер - I; по ГОСТ 6629-74<sup>XX</sup>, типоразмеров - 2; искроподающие по серии 2.435-6, вып. 2, типоразмеров 2; противопожарные по серии I.236-5, вып. I, типоразмер - I</p> <p>Окна - с двойным остеклением по ГОСТ II2I4-86, типоразмеров - 2</p> <p>Наибольшая масса монтажного элемента (фундамент железобетонный) 3,5 т</p>	<p><b>И50А ОТДЕЛКА</b></p> <p>НАРУЖНАЯ - силикатная окраска стеновых панелей</p> <p>ВНУТРЕННЯЯ</p> <p>Облицовка стеклоплиткой, окраска клеевая, водоземлюсионная, масляная, силикатная</p> <p><b>С34А ИНЖЕНЕРНОЕ ОБОРУДОВАНИЕ</b></p> <p>Водопровод - хозяйственно-производственный и противопожарный от наружных сетей, Н= 25 м</p> <p>Канализация - хозяйственно-бытовая и дождевая в наружные сети</p> <p>Отопление - водяное с параметрами: <math>T = 150 - 70^{\circ}\text{C}</math></p> <p>Вентиляция - приточно-вытяжная с механическим побуждением и естественная</p> <p>Горячее водоснабжение - от наружных тепловых сетей</p> <p>Электроснабжение - от местных электрических сетей напряжением 380/220 В</p> <p>Электроосвещение - люминисцентное и лампами накаливания</p> <p>Устройство связи - городская телефонная связь, радификация, пожарная сигнализация</p>		
		<p><b>Г200 КЛИМАТИЧЕСКИЕ РАЙОНЫ И ПОДРАЙОНЫ СССР</b></p> <p>- II, III районы; IV подрайон</p>	
		<p><b>Ж30В ВЕС СНЕГОВОГО ПОКРОВА</b> - <math>\frac{100 \text{ кгс/м}^2}{1,0 \text{ кПа}}</math></p>	
		<p><b>Г200 ИНЖЕНЕРНО-ГЕОЛОГИЧЕСКИЕ УСЛОВИЯ</b> - - обычные</p>	
<p><b>Ж30В СКОРОСТНОЙ НАПОР ВЕТРА</b> - <math>\frac{30 \text{ кгс/м}^2}{0,30 \text{ кПа}}</math></p>			
<p><b>Ж200 СТЕПЕНЬ ОГНЕСТОЙКОСТИ</b> - вторая</p>			
<p><b>Ж10В РАСЧЕТНАЯ ТЕМПЕРАТУРА НАРУЖНОГО ВОЗДУХА</b> - минус <math>20^{\circ}, 30^{\circ}</math> (основная), <math>40^{\circ}\text{C}</math></p>			

ЦЕХ ОБЕЗЖИРИВАНИЯ ОДЕЖДЫ НА  
УАЙТ-СПИРИТЕ МОЩНОСТЬЮ 350 КГ В СМЕНУ

ТИПОВОЙ ПРОЕКТ  
408-32-9.87

Лист 2  
Страница 4

## ТЕХНИКО ЭКОНОМИЧЕСКИЕ ДАННЫЕ И ПОКАЗАТЕЛИ

	Наименование показателей	Код	Всего	Удельные показатели						
				на 1 м <sup>2</sup> общей площади	на 1 м <sup>3</sup> строитель- ного объема	на расчетную единицу	на 1 млн. руб. СМР			
G3DB	Мощность предприятия	Единица мощности		EA05	Т					
		Расчетные единицы	в натуральном выражении		EA07	Т				
			в оптовых ценах, тыс. руб.		EA08					
	Мощность рас- четных единиц	Мощность, КГ В СМЕНУ		ED06	350					
		Годовой объем го- варной про- дукции	в натуральном выражении		ED09	177,10				
			в оптовых ценах, тыс. руб. (удельные показатели, руб.)		ED10	92,4				
	Производственная программа	Себестоимость годового объема продукции, тыс. руб. (удельные показатели, руб.)		СП02	57,1			322		
		Прибыль (годовая), тыс. руб. (удельные показатели, руб.)		СП07	35,3			199		
		Уровень рентабельности (прибыль к производственным фондам), %		СП03	24,0					
		Срок окупаемости капвложений (сметной стоимости), год		СП04	3,6					
		Приведенные затраты, тыс. руб. (удельные показатели, руб.)		СП06	72,2			407		
		Уровень механизации и автоматизации производственных процессов, %		ШТ11	75					
		Степень охвата рабочих механизированным трудом, %		ЮА61	90					
Трудоемкость изготовления продукции (годовая), чел.-ч.		ТР07	15260							
Производи- тельность труда		годовой выпуск продукции на одного работающего, тыс. руб.		ШТ06	23,1					
		то же, в натуральном выражении		ШТ07	44,3					
G3DD	Численность рабо- тающих чел.	общая		ШТ02	4					
		в том числе	рабочих		ШТ03	4				
			в наиболее многочисленную смену		ШТ04	2				
	количество рабочих дней в году		ШТ08	253						
	количество смен в сутки		ШТ01	2						
	продолжительность смены, ч.		ШТ09	8						
	коэффициент сменности по рабочим		ШТ05	2						
коэффициент использования основного оборудования		ШТ10	0,9							
G3OC	Техническая характеристика	площадь, м <sup>2</sup>	застройки		ХП01	365,0			2,06	
G3OB			общая		ХП02	336,0			1,90	
			в том числе	подземной части		ХП03				
				встроенных (бытовых) помещений		ХП09				
G3NB	объем строи- тельный, м <sup>3</sup>	в том числе	общий		ХБ01	1533,0			8,66	
			подземной части		ХБ02					
			встроенных (бытовых) помещений		ХБ03					

ЦЕХ ОБЕЗЖИРИВАНИЯ ОДЕЖДЫ НА  
УАИТ-СПИРИТЕ МОЩНОСТЬЮ 350 КГ В СМЕНУ

ТИПОВОЙ ПРОЕКТ  
408-32-9.87

Лист 3  
Страница 5

	Наименование показателей	Код	Всего	Удельные показатели					
				на 1 м <sup>2</sup> общей площади	на 1 м <sup>3</sup> строительного объема	на расчетную единицу	на 1 млн. руб. СМР		
VIIA	Стоимость Сметная стоимость, тыс. руб. (удельные показатели, руб.)	общая		СС01	106,19	316	69	600'	
VIIБ		строительно-монтажных работ		СС02	54,42	162	35		
VIIГ		оборудования		СС03	51,77				
VIIД		общая с учетом условной привязки		СС10	125,94	375	82	711	
VIIЕ									
VIIЖ	Трудо-емкость	трудозатраты построечные, чел.-ч		ТР06	8727	25,97	5,69	49,28	160364
VIIЗ		продолжительность строительства, мес.		ПС01	7,7				
VIIИ	Материалоемкость	Цемент, т (удельные показатели, кг)	всего	РЦ01	76,581				
			приведенный к М-400	РЦ02	76,797	229	50	434	1411191
			в том числе на промышленные изделия	РЦ03					
		Сталь, т (удельные показатели, кг)	всего	РС01	15,504				
			приведенная к классам А-1 и Ст3	РС02	19,019	57	12	107	349485
			в том числе на промышленные изделия	РС03					
		Бетон и железобетон, м <sup>3</sup> в том числе	всего	РБ01	260,23	0,7745	0,1698	1,4694	4782
			монолитный	РБ02	10,69				
			сборный тяжелый	РБ04	98,21				
			сборный легкий	РБ05	83,02				
		Лесоматериалы, м <sup>3</sup>	всего	РЛ01	3,81				
			приведенные к круглому лесу	РЛ02	7,512	0,0224	0,0049	0,0424	138
		Кирпич, тыс. шт.		РК01	16,71	0,0497	0,0109	0,0944	307
		Стекло строительное, м <sup>2</sup>		РД01	36,6	0,1089	0,0239	0,2067	673
		Асбестоцемент, м <sup>2</sup>		РД02	21,09	0,0628	0,0138	0,1191	388
	Рулонные кровельные и гидроизоляционные материалы, м <sup>2</sup>		РД03	1823,64	5,4275	1,1896	10,297	33510	
	Трубы пластмассовые	м	РД04	133	0,3958	0,0868	0,7510	2444	
		г	РД05	0,152	0,00045	0,0001	0,0009	2,79	
	Трубы стеклянные, м		РД06						
VIIА	Ресурсы на производственные и эксплуатационные нужды	Расход воды	холодной	расчетный	м <sup>3</sup> /сут	ЭВ13	1,186		
					л/с	ЭВ11	0,45		
			годовой, м <sup>3</sup>		ЭВ14	173,43		0,979	
		горячей	расчетный	м <sup>3</sup> /сут	ЭВ23	0,584			
				л/с	ЭВ21	0,44			
			годовой м <sup>3</sup>		ЭВ24	147,8		0,835	

ЦЕХ ОБЕЗЖИРИВАНИЯ ОДЕЖДЫ НА  
УАЙТ-СПИРИТЕ МОЩНОСТЬЮ 350 КГ В СМЕНУ

ТИПОВОЙ ПРОЕКТ  
408-32-9.87

Лист 3  
Страница 6

	Наименование показателей	Код	Всего	Удельные показатели						
				на 1 м <sup>2</sup> общей площади	на 1 м <sup>3</sup> строитель- ного объема	на расчетную единицу	на 1 млн руб СМР			
VILS	Расход пара	расчетный, кг/ч	ПС09	301,7						
		годовой, т	ПС07	687,0			3,879			
VILA	Расход свежего воздуха	расчетный, м <sup>3</sup> /ч	ЭС02	36,4						
		годовой, м <sup>3</sup>	ЭС03	150110			848			
VILN	всего	расчетный,	кВт	ЭТ01	284,775					
			ккал/ч	ЭТ14	245495					
		годовой, (удельные показатели, ГДж)	ГДж	ЭТ21	1450,50			8,190		
			Гкал	ЭТ25	346,43					
		на отопление	расчетный,	кВт	ЭТ02	40,75		0,027		
				ккал/ч	ЭТ15	35130		22,9		
	годовой, (удельные показатели ГДж)		ГДж	ЭТ22	395,67			2,234		
			Гкал	ЭТ26	94,5					
	в том числе	на вентиляцию	расчетный,	кВт	ЭТ03	224,605				
				ккал/ч	ЭТ16	193625				
			годовой, (удельные показатели, ГДж)	ГДж	ЭТ23	1017,44			5,745	
		Гкал		ЭТ27	243,0					
на горячее водоснабжение		расчетный,	кВт	ЭТ04	19,42					
			ккал/ч	ЭТ17	16740					
	годовой, (удельные показатели, ГДж)	ГДж	ЭТ24	37,39			0,211			
Гкал		ЭТ28	8,93							
VILI	Канализационные стоки, расчетный, м <sup>3</sup> /сут.		ЭК01	1,10						
VIJ	Расход газа	расчетный, м <sup>3</sup> /ч	ЭГ01							
		годовой, м <sup>3</sup>	ЭГ02							
VIII	Расход электроэнергии, годовой, кВт·ч (удельные показатели, кВт·ч)		ПС08	104,3			589			
VILK	Потребная электрическая мощность, кВт		ЭМ01	35,4						

Показатели: себестоимость, прибыль, уровень рентабельности, срок окупаемости, приведенные затраты, сметная стоимость с учетом условной привязки - даны с учетом затрат на 2 резервуара для хранения нефтепродуктов емкостью по 10 м<sup>3</sup> каждый по типовому проекту 704-1-160.83

ЦЕХ ОБЕЗЖИРИВАНИЯ ОДЕЖДЫ НА  
УАЙТ-СПИРИТЕ МОЩНОСТЬЮ 350 КГ В СМЕНУ

ТИПОВОЙ ПРОЕКТ  
408-32-9.87

Лист 4

Страница 7

### ДОПОЛНИТЕЛЬНЫЕ ДАННЫЕ

Цех обезжиривания одежды на уайт-спирите мощностью 350 кг в смену разработан для действующих фабрик химической чистки одежды, работающих на перхлорэтилене (трихлорэтилене) для обезжиривания изделий, требующих щадящего режима обработки (кожи, замши, меха и т.п.).

При привязке проекта следует откорректировать общую мощность фабрики с введением дополнительных объемов по обезжириванию одежды и увязать ее с пропускной способностью отделений первичной сортировки, отделки, экспедиции и других участков действующей фабрики химической чистки одежды.

Разработан взамен типового проекта 408-32-1.

Сметная документация составлена в нормах и ценах 1984 г.

### В7ЕА СОСТАВ ПРОЕКТНОЙ ДОКУМЕНТАЦИИ

Альбом I Общая пояснительная записка. Технологические чертежи. Архитектурные решения. Конструкции железобетонные.

Альбом II Строительные изделия.

Альбом III Внутренний водопровод и канализация. Отопление и вентиляция. Пароснабжение. Воздухоснабжение. Электроосвещение и электрооборудование. Автоматизация. Связь и сигнализация.

Альбом IV Чертежи задания заводу-изготовителю.

Альбом V Спецификации оборудования.

Альбом VI С м е т ы

Альбом VII Ведомости потребности в материалах.

### Примененные типовые проекты

Типовой проект 704-I-160.83 Резервуар стальной горизонтальный цилиндрический для хранения нефтепродуктов емкостью 10 м<sup>3</sup>; альбомы I, III, VI, VII, VIII. (Распространяет Казахский филиал ЦИТИ).

Объем проектных материалов, приведенных к формату А4 - 802 форматки

В7ВА АВТОР ПРОЕКТА Гипробытпром, 121002, Москва, пер. Сивцев-Вражек, д.29/16

В7НА УТВЕРЖДЕНИЕ Утвержден Министерством бытового обслуживания населения РСФСР приказ от 08.12.87 № 564.  
Введен в действие институтом "Гипробытпром", приказ от 09.12.87 № 136  
Срок действия - 1991г.

В7КА ПОСТАВЩИК Гипробытпром, 121002, Москва, пер. Сивцев-Вражек, д. 29/16

Инв.№

Катал.л. № 060294