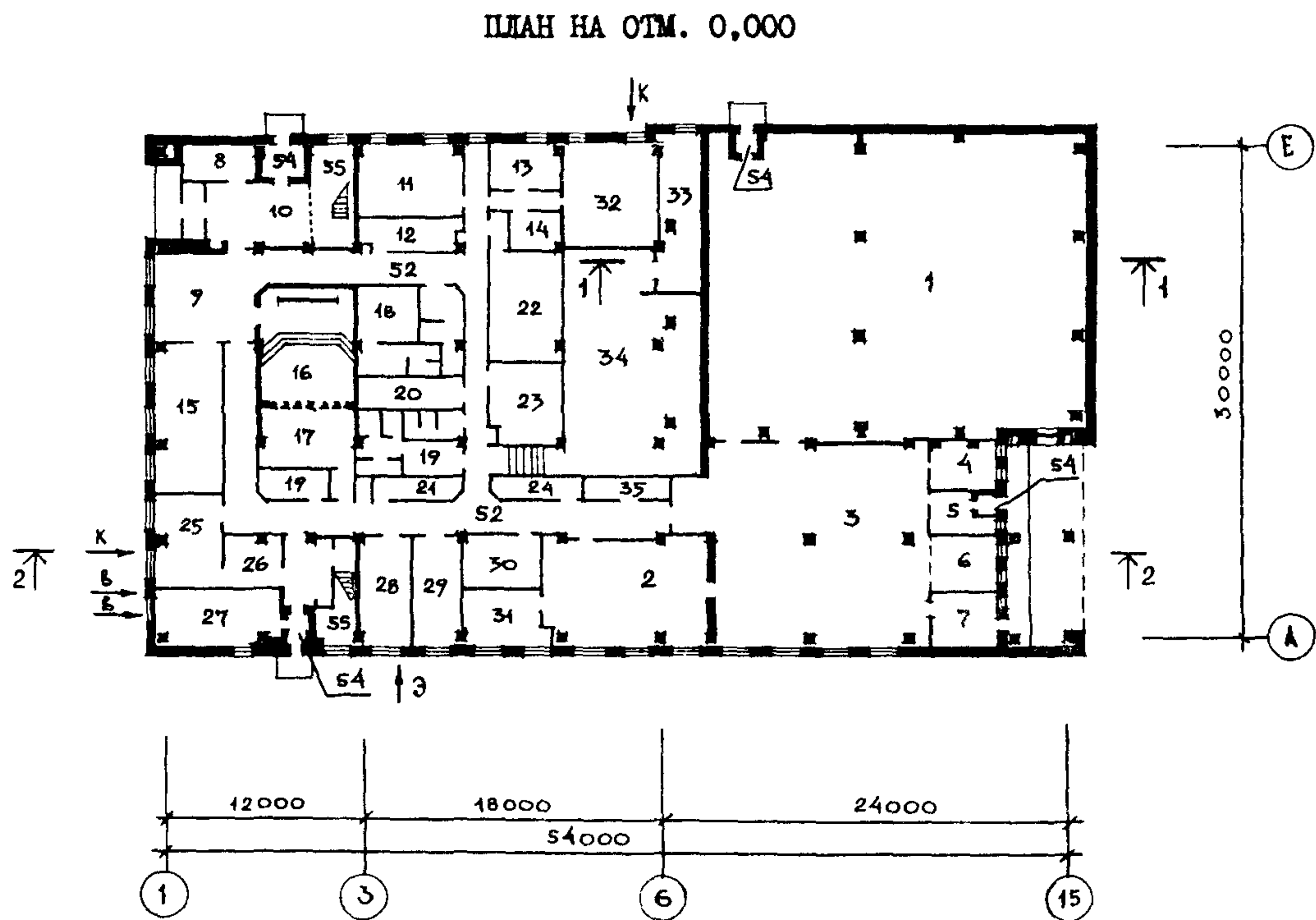
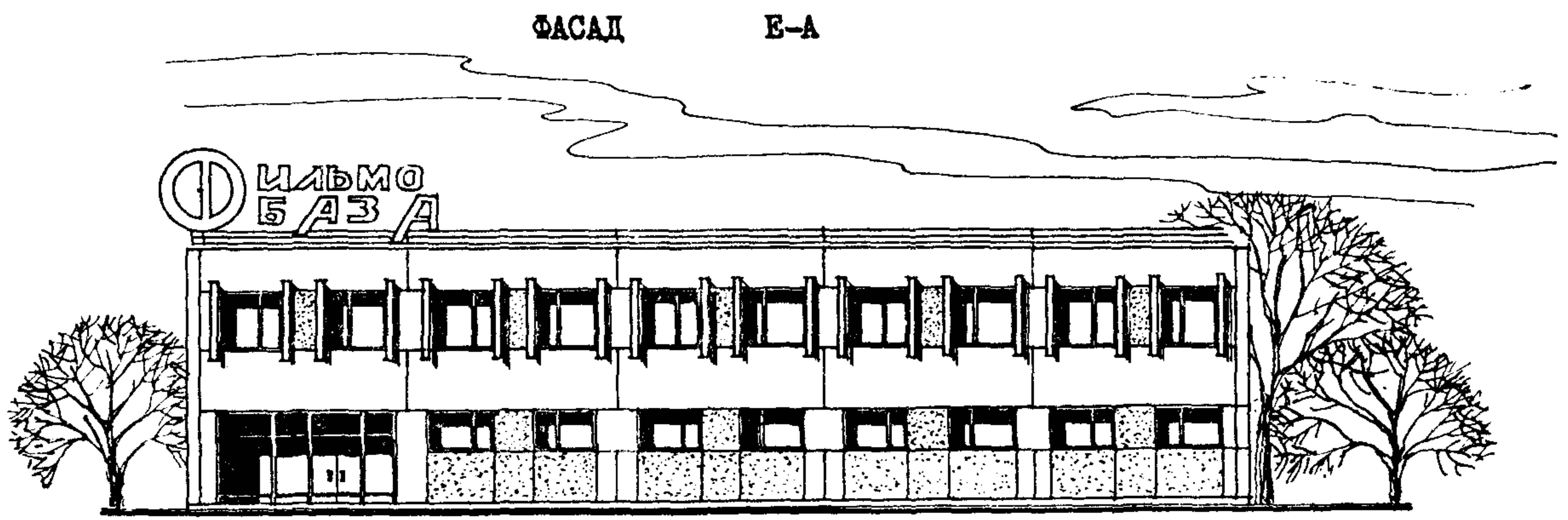


<p>К-2</p>	<p align="center">СТРОИТЕЛЬНЫЙ КАТАЛОГ Часть 2 ТИПОВЫЕ ПРОЕКТЫ ПРЕДПРИЯТИЯ, ЗДАНИЯ И СООРУЖЕНИЯ</p>	<p align="center">ТИПОВОЙ ПРОЕКТ 408-21-37.87</p>
<p>СССР</p>	<p align="center">ФИЛЬМОБАЗА НА 80 ВЫДАЧ КИНОПРОГРАММ В СУТКИ С ОБЪЕМОМ ХРАНЕНИЯ 4000 ФИЛЬМОКОПИЙ</p>	<p>УДК 778.5</p>
<p>ЦИТП</p>		<p>№ 8-И страницах Страница 1</p>
<p>МАРТ 1988</p>		

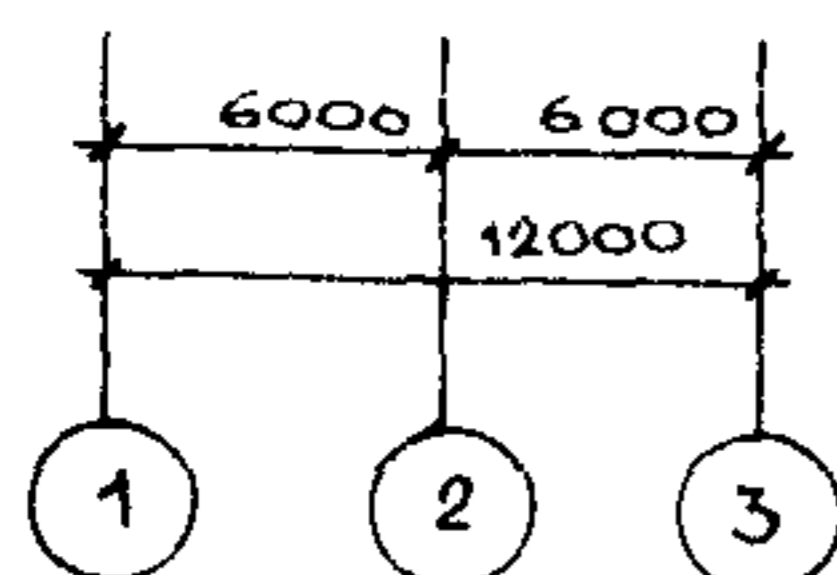
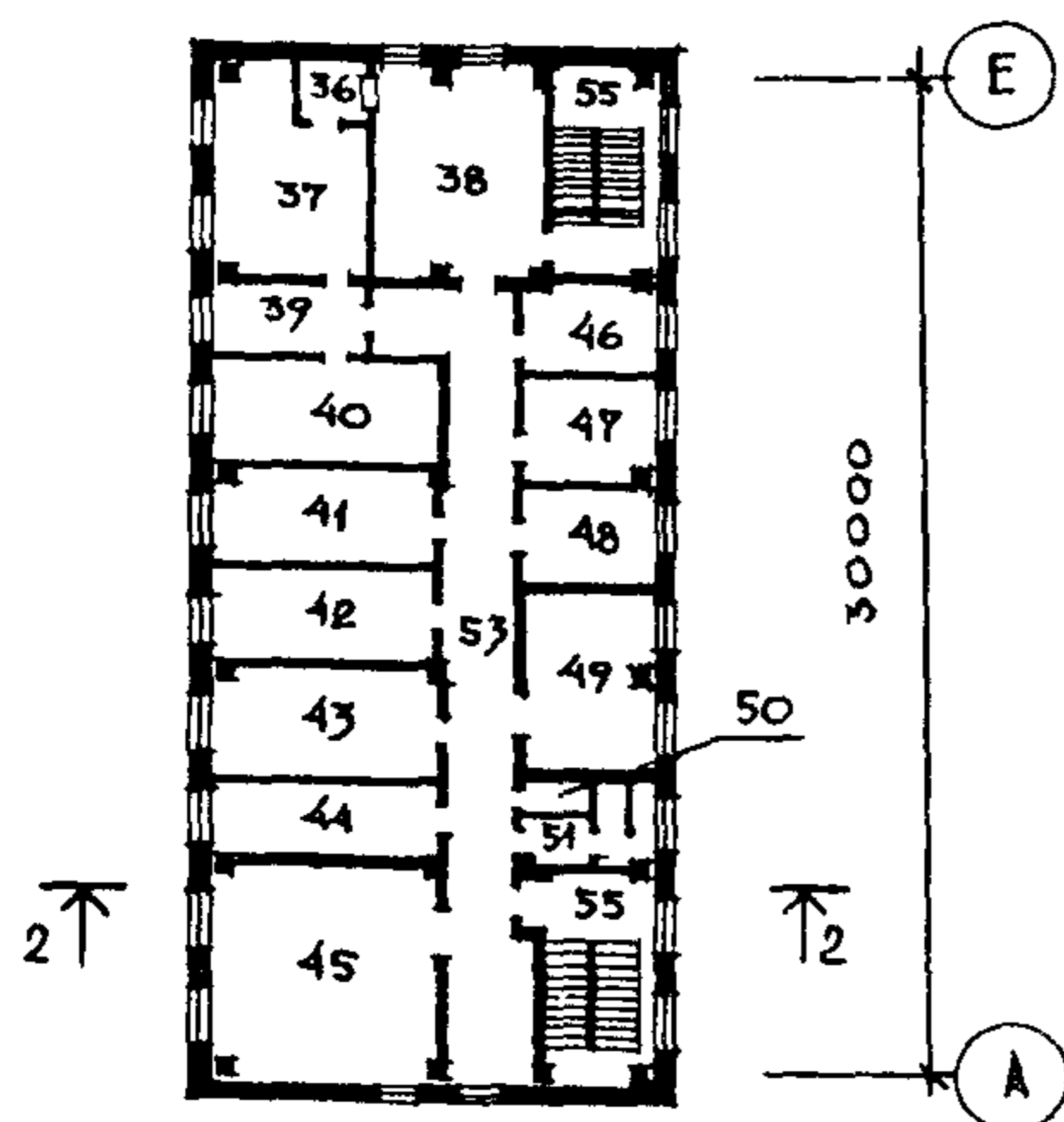


ФИЛЬМОБАЗА НА 80 ВЫДАЧ КИНОПРОГРАММ В
СУТКИ С ОБЪЕМОМ ХРАНЕНИЯ 4000 ФИЛЬМОКОПИЙ

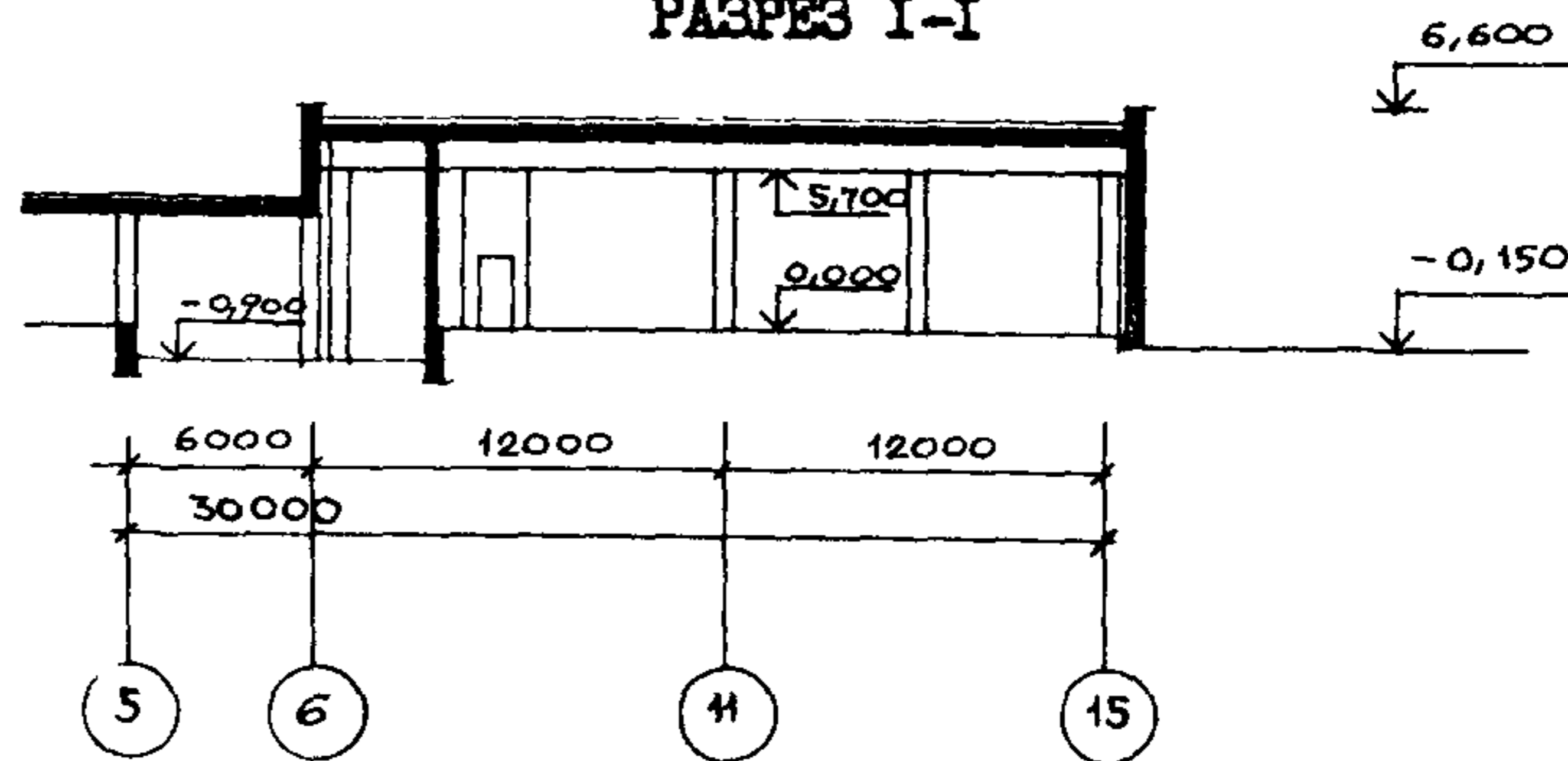
ТИПОВОЙ ПРОЕКТ
408-2I-37.87

Лист I
Страница 2

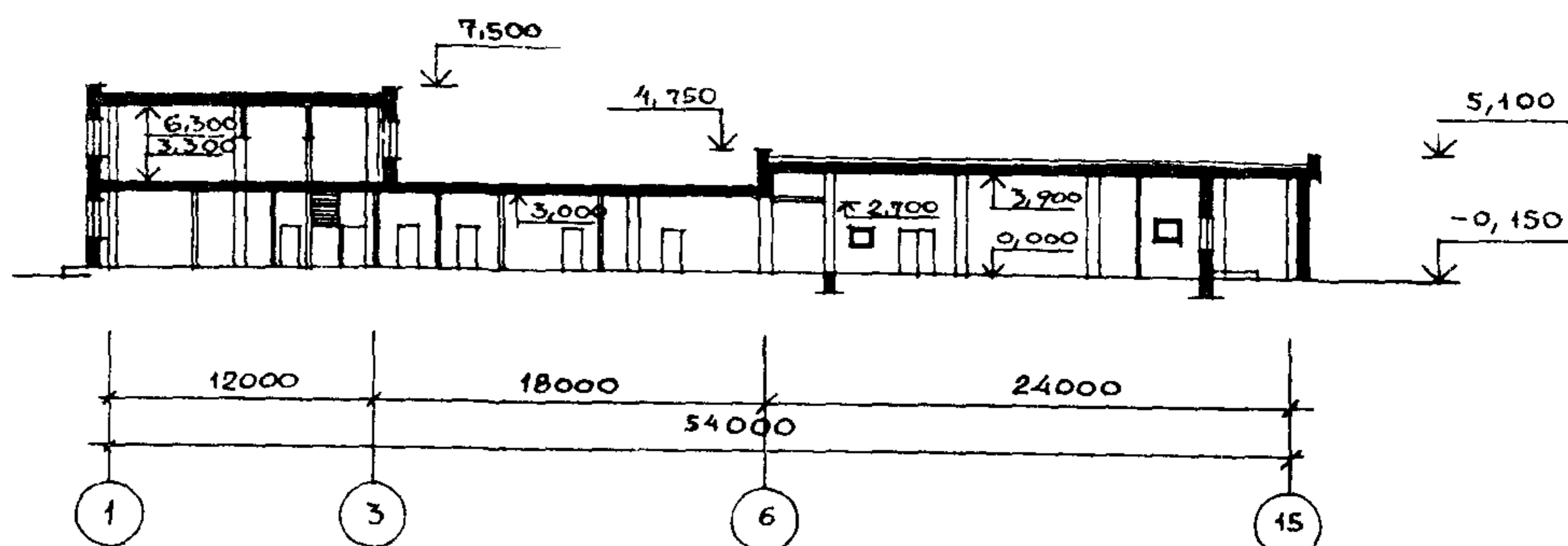
ПЛАН НА ОТМ. 3.300



РАЗРЕЗ I-I



РАЗРЕЗ 2-2



ЭКСПЛИКАЦИЯ ПОМЕЩЕНИЙ

Но- мер	Наименование	Площадь, м2	Но- мер	Наименование	Площадь, м2
I этаж					
I	Фильмохранилище	397,5	24	Кладовая тарн	10,4
2	Фильмопроверочная	62,0	25	Буфет на 12 мест	24,4
3	Экспедиция	167,0	26	Подсобная, помещение моечной	9,4
4	Зав. фильмобазой, картотека	12,0	27	Насосная № 2	26,7
5	Местная клиентура	12,0	28	Электрощитовая	18,2
6	Участок ручной выдачи	11,2	29	Мастерская по ремонту оборудо- вания и точной механики	18,2
7	Кладовая технически изношенных фильмов	13,2	30	Участок увлажнения	14,7
8	ВОХР	10,1	31	Звукопроверочная	14,7
9	Холл	23,4	32	Реставрационная	34,8
10	Вестибюль с тамбуром	22,8	33	Тепловой пункт	22,8
11	Ультразвуковая чистка	25,7	34	Венткамера № 3	116,7
12	Материальная кладовая	10,7	35	Кладовая временно снятых фильмов	12,8
13	Составительская	11,8	II этаж		
14	Кладовая хмизкатов	5,8	36	Касса	2,8
15	Склад рекламы	37,4	37	Бухгалтерия, плановый отдел	22,8
16	Рабочий зал	41,5	38	Холл для клиентуры	30,6
17	Проекционная с тамбуром	27,4	39	Приемная.	
18	Бытовые помещения	33,6	40	Инспектор по кадрам	10,9
19	Санузлы и курительная	33,8	41	Кабинет директора	18,0
20	Хозяйственная кладовая	13,2	42	Отдел репертуарного планирова- ния	17,3
21	Венткамера № I	9,4	43	Комната отдыха	18,3
22	Венткамера № 2 (с тамбуром)	29,9	44	Красный уголок	21,8
23	Насосная № I	17,7		Комната общественных организаций	14,8

ФИЛЬМОБАЗА НА 80 ВЫДАЧ КИНОПРОГРАММ В
СУТКИ С ОБЪЕМОМ ХРАНЕНИЯ 4000 ФИЛЬМОКОПИЙ

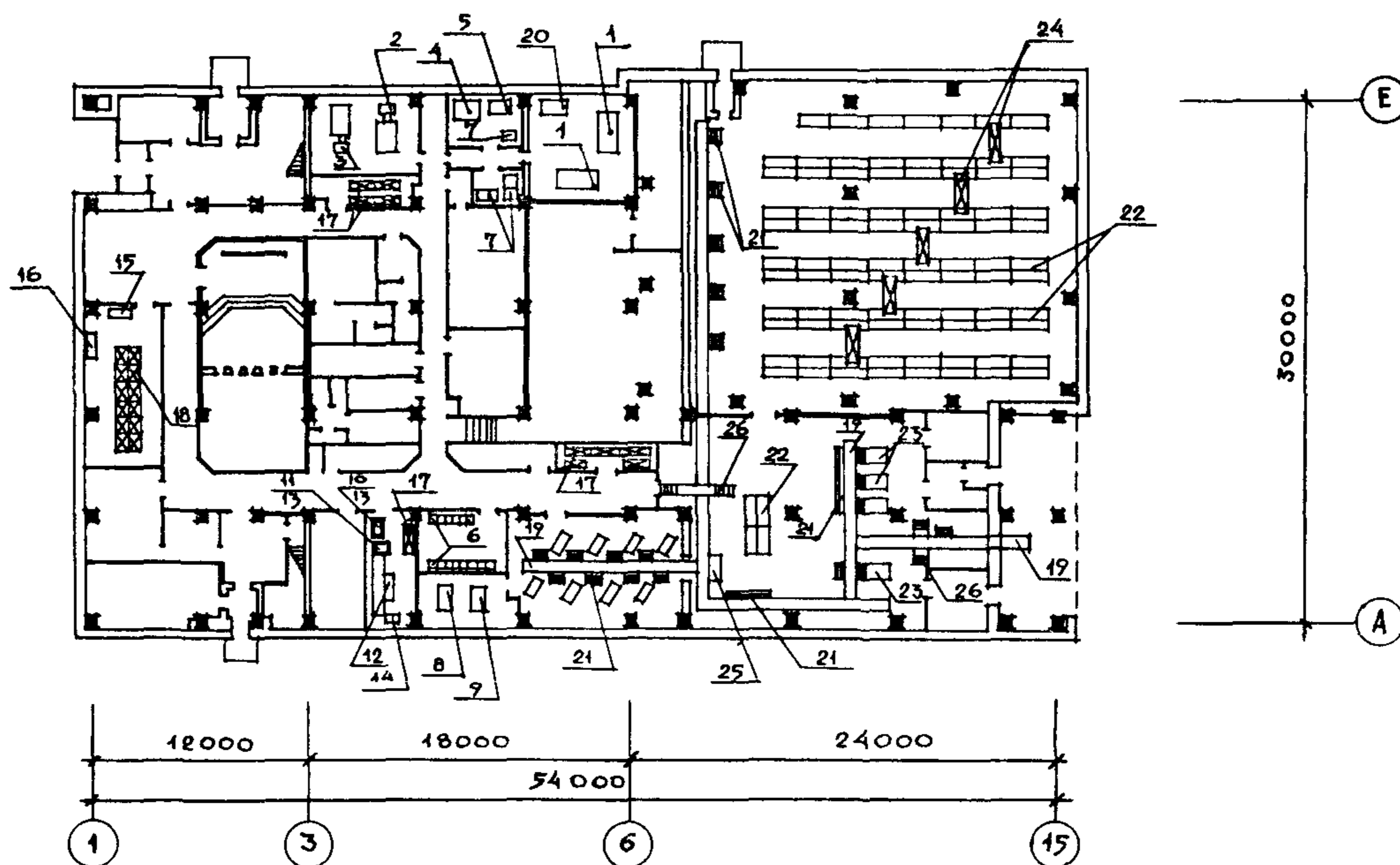
ТИПОВОЙ ПРОЕКТ
408-2I-37.87

Лист 2
Страница 3

ЭКСПЛИКАЦИЯ ПОМЕЩЕНИЙ

Но- мер	Наименование	Площадь, м ²	Но- мер	Наименование	Площадь, м ²
45	Венткамера № 4	37,6	51	Кладовая уборочного инвентаря	3,0
46	Информационно-рекламный отдел	11,4	52	Коридоры I эт.	151,9
47	Технический кабинет	11,9	53	Коридоры II эт.	57,9
48	Архив	11,4	54	Тамбуры I эт.	30,7
49	Венткамера № 5	20,9	55	Лестничные клетки	70,5
50	Санузел	8,2			

ПЛАН РАЗМЕЩЕНИЯ ТЕХНОЛОГИЧЕСКОГО ОБОРУДОВАНИЯ



ЭКСПЛИКАЦИЯ ОБОРУДОВАНИЯ

Поз.	Наименование, марка	Кол-во	Поз.	Наименование, марка	Кол-во
I	Реставрационная машина 45П-8	2	I4	Верстак точной механики	I
2	Фильмоочистительная ультразвуковая машина УФМ-01	2	I5	Стол одностумбовый	I
3	Блок ультразвуковых генераторов	2	I6	Стол рабочий	I
4	Шкаф вытяжной III-НХ	I	I7	Стеллаж	10
5	Стол лабораторный	I	I8	Стеллаж для рекламы	I2
6	Фильмостат ФС-35К	22	I9	Конвейер ленточный	-
7	Шкаф для материалов металлч.	5	20	Фильморемонтный стол РСФ-8	9
8	Звукоконтрольный стол А-751А	I	21	Рольганг РБ-1ТУ19 УССР 73-76	18
9	Звукоконтрольный стол А-752А	I	22	Стеллаж фильмохранилища	-
10	Точильно-шлифовальный ст-к ЗК63I	I	23	Стеллаж-накопитель	4
11	Настольно-сверлильный ст-к ЗМ112	I	24	Кран-штабелер УФ-I	6
12	Токарно-винторезный ст-к I6У04П	I	25	Диспетчерский пульт	I
13	Стол под настольный ст-к	2	26	Переходной мостик	2

VIMA

ТЕХНИКО-ЭКОНОМИЧЕСКИЕ ДАННЫЕ И ПОКАЗАТЕЛИ

Наименование показателей		Код	Типовая проектная документация			Примечание	
			Всего	Удельные показатели			
				на 1 м ² общей площади на 1 м ³ строительного объема	на расчетную единицу		на 1 млн. руб. СМР
G3DB	Производственная программа	Единица мощности	EA05				
		Расчетные единицы	в натуральном выражении (объем хранения)	EA07	ФИЛЬМОКОПИЯ		
			в оптовых ценах, тыс. руб. (прокатная плата)	EA08			
		Мощность расчетных единиц	Мощность	EP06			
			в натуральном выражении (объем хранения)	EP09	4584		
				в оптовых ценах, тыс. руб. (прокатная плата)	EP10	III 3,6	562,4 II 9,6
		Затраты производства (себестоимость), тыс. руб. (удельные показатели на 1 руб. товарной продукции, коп.)		SP02	I 004,8	507,5 I 07,9	219,2
		Прибыль (годовая), тыс. руб. (удельные показатели на 1 руб. товарной продукции, коп.)		SP07	I 08,8	54,9 II,7	23,7
		Уровень рентабельности (прибыль к себестоимости), %		SP03	I 4,3		
		Срок окупаемости капиталовложений (сметной стоимости), год		SP04	6,4		
	Приведенные затраты, тыс. руб. (удельные показатели, руб.)		SP06	III 10,2	560,7 II 9,2	242,2	
	Уровень механизации и автоматизации производственных процессов, %		MT11	70			
	Удельный вес рабочих, занятых ручным трудом, %		YA62	45			
	Трудоёмкость изготовления продукции (годовая), чел.-ч.		TP07	83936			
G3DD	Производительность труда	годовой выпуск продукции на одного работающего, тыс. руб.	MT06	25,9			
		то же, в натуральном выражении	MT07	471 ^X			
	Численность работающих чел.	общая	MT02	43			
		в том числе	рабочих	MT03	29		
			в наиболее многочисленную смену	MT04	43		
	количество рабочих дней в году		MT08	253			
	количество смен в сутки		MT01	I			
	продолжительность смены, ч.		MT09	8,12			
	коэффициент сменности по рабочим		MT05	I			
	коэффициент загрузки оборудования		MT10	0,75			
G3OC	Техническая характеристика	застройки	XP01	I 620			
		общая	XP02	I 980	0,43		
			в том числе	подземной части	XP03	-	
встроенных (бытовых) помещений		XP09		-			
G3OB	объем строительных, м ³	общий	XB01	9310	2,03		
		в том числе	подземной части	XB02	-		
			встроенных (бытовых) помещений	XB03	-		
G3NB	объем строительных, м ³	общий	XB01	9310	2,03		
		в том числе	подземной части	XB02	-		
			встроенных (бытовых) помещений	XB03	-		

ФИЛЬМОБАЗА НА 80 ВЫДАЧ КИНОПРОГРАММ В СУТКИ
С ОБЪЕМОМ ХРАНЕНИЯ 4000 ФИЛЬМОКОПИЙ

ТИПОВОЙ ПРОЕКТ
408-21-37.87

Лист 3
Страница 5

Наименование показателей		Код	Типовая проектная документация			Примечание					
			Всего	Удельные показатели							
				на 1 м ³ общей площади на 1 м ³ строительного объема	на расчетную единицу		на 1 млн. руб. СМР				
VIIA	Стоимость	Сметная стоимость, тыс. руб. (Удельные показатели, руб.)	—	общая		СС01	442,19	223,3 47,5	96,5		
VIIБ				в том числе	—→ строительно-монтажных работ		СС02	260,26	131,4 27,9	56,8	
VIIЛ					—→ оборудования		СС03	181,06			
VIIО					общая с учетом условной привязки		СС10	702,45	859,8 75,5	153,2	
VIIФ		Трудо- емкость	нормативная трудоемкость, чел.-ч		ТРО8						
			трудозатраты построечные, чел.-ч		ТРО6	49058	24,8 5,3	10,7	188685		
VIIКВ		Материалоемкость	Цемент, т (удельные по- казатели, кг)	всего		РЦ01	373,4				
приведенный к М400				РЦ02	387,3	195,6 41,6	84,5	1489600			
в том числе на индустриальные изделия				РЦ03							
Сталь, т (уде- льные пока- затели, кг)			всего		РС01	109,3					
	приведенная к классу А-1 и Ст3		РС02	156,9	79,2 16,9	34,2	603461				
	в том числе на индустриальные изделия		РС03								
Бетон и железо- бетон, м ³ в том числе	всего		РБ01	887,2	0,45 0,10	0,19	3412,3				
	монолитный		РБ02	176,8							
	сборный тяжелый		РБ04	441,1							
	сборный легкий		РБ05	269,3							
Лесома- териалы, м ³	всего		РЛ01	57,6							
	приведенные к круглому лесу		РЛ02	89,13	0,045 0,010	0,019	342,8				
Кирпич, тыс. шт.			РК01	68,78	0,035 0,007	0,015	264,5				
Стекло строительное, м ²			РД01	251,1	0,127 0,027	0,055	965,8				
Асбестоцемент, м ²			РД02								
Рулонные кровельные и гидроизоляционные матери- алы, м ²			РГ03	11357	5,74 1,22	2,48	43681				
Трубы пластмассовые			м	РД04							
			т	РД05							
Трубы стеклянные, м			РД06								
VIIН	Ресурсы на производственные и эксплуатационные нужды		Расход воды	холодной	расчетный	м ³ /сут	ЗВ13	6,54			
		п/с			ЗВ11	13,18					
		годовой, м ³		ЗВ14	902,5	0,46 0,10	0,20	3468			
		горячей		расчетный	м ³ /сут	ЗВ23	3,53				
				п/с	ЗВ21	1,52					
		годовой м ³		ЗВ24	601,7	0,30 0,06	0,13	2314			

ФИЛЬМОБАЗА НА 80 ВЫДАЧ КИНОПРОГРАММ В СУТКИ
С ОБЪЕМОМ ХРАНЕНИЯ 4000 ФИЛЬМОКОПИЙ

ТИПОВОЙ ПРОЕКТ
408-2I-37.87

Лист 3
Страница 6

	Наименование показателей	Код	Типовая проектная документация			Примечание		
			Всего	Удельные показатели				
				на 1 м ² общей площади на 1 м ³ строительного объема	на расчетную единицу		на 1 млн. руб. СМР	
VILS	Расход пара	расчетный, кг/ч	ПС09					
		годовой, т	ПС07					
VILA	Расход сжатого воздуха	расчетный, м ³ /ч	ЭС02					
		годовой, м ³	ЭС03					
VILN	всего	расчетный,	кВт	ЭТ01	708840			
			ккал/ч	ЭТ14	611070			
		годовой, (удельные показатели, ГДж)	ГДж	ЭТ21	2435,3	$\frac{1,23}{0,26}$	0,53	9366,5
			Гкал	ЭТ25	582,6			
		на отопление	расчетный,	кВт	ЭТ02	157502		
				ккал/ч	ЭТ15	135780		
	годовой, (удельные показатели, ГДж)		ГДж	ЭТ22	1421,2	$\frac{0,72}{0,15}$	0,31	5466,2
			Гкал	ЭТ26	340			
	в том числе	на вентиляцию	расчетный,	кВт	ЭТ03	240248		
				ккал/ч	ЭТ16	207110		
		годовой, (удельные показатели, ГДж)	ГДж	ЭТ23	749,0	$\frac{0,38}{0,08}$	0,16	2881,0
			Гкал	ЭТ27	179,2			
на горячее водоснабжение	расчетный,	кВт	ЭТ04	311090				
		ккал/ч	ЭТ17	268180				
	годовой, (удельные показатели, ГДж)	ГДж	ЭТ24	265,0	$\frac{0,13}{0,03}$	0,06	1019,2	
		Гкал	ЭТ28	63,4				
VILI	→ Канализационные стоки, расчетный, м ³ /сут.		ЭК01	5,65				
VILJ	Расход газа	расчетный, м ³ /ч	ЭГ01					
		годовой, м ³	ЭГ02					
VILL	→ Расход электроэнергии, годовой, МВт·ч (удельные показатели, кВт·ч)		ПС08	130,7	$\frac{66,0}{14,0}$	28,5	502,7	
VILK	→ Потребная электрическая мощность, кВт		ЭМ01	166				
VIGB	→ Продолжительность строительства, мес.		ПС01	13				

ФИЛЬМОБАЗА НА 80 ВЫДАЧ КИНОПРОГРАММ В СУТКИ С ОБЪЕМОМ ХРАНЕНИЯ 4000 ФИЛЬМОКОПИЙ		ТИПОВОЙ ПРОЕКТ 408-21-37.87	Лист 3 Страница 7
Д 2 В *	СТРОИТЕЛЬНЫЕ КОНСТРУКЦИИ И ИЗДЕЛИЯ	Н 5 У *	ОТДЕЛКА НАРУЖНАЯ
	<p>Фундаменты: под колонны - сборные железобетонные по серии I.020-I/83, в.1-I, типоразмеров-3 и монолитные железобетонные; под стены - сборные железобетонные; фундаментные балки по серии I.415-I, в.1, типоразмеров-2</p> <p>Цокольные балки - по серии I.030.I-I, в.1-I, типоразмеров-2</p> <p>Колонны сборные железобетонные по серии I.020-I/83, в.2-I, типоразмеров-7 и по серии I.423-3, типоразмеров-3</p> <p>Ригели - сборные железобетонные по серии I.020-I/83, в.3-I, типоразмеров-6</p> <p>Диафрагмы жесткости - сборные железобетонные по серии I.020-I/83, в.4-I, типоразмеров-10</p> <p>Балки покрытия - сборные железобетонные по серии I.462.I-I/81, типоразмеров-1</p> <p>Плиты перекрытий и покрытий - сборные железобетонные по серии I.041-2 в.1.6, типоразмеров-7; серии I.465. I-I/82, в.2, типоразмеров-1; серии ПК-01-88, типоразмеров-1</p> <p>Стены - керамзитобетонные панели по серии I.030.I-I, в.1-I, типоразмеров-21</p> <p>Лестницы - сборные железобетонные по серии I.050.I-2, в.1,2, типоразмеров-2</p> <p>Наибольшая масса монтажного элемента (диафрагма жесткости) - 8,23 т</p> <p>Перегородки - гипсобетонные по серии I.231.9-7, в.2 и по серии 2.230-I, в.10</p> <p>Кровля - рулонная, плоская из 4-х слоев биостойкого рубероида с защитным слоем из гравия</p> <p>Полы - линолеум, керамическая плитка, мозаичные плиты по серии 2.244-I, в.</p> <p>Окна - ГОСТ 11214-86, типоразмеров-53</p> <p>Двери - по серии I.136-5, типоразмеров-2, по серии I.279.9-2, типоразмеров-2, по ГОСТ 6629-74, типоразмеров-89</p>	<p>Фасады окрашиваются краской ВА-27</p> <p>Кирпичные участки стен перед окраской оштукатуриваются</p> <p>ВНУТРЕННЯЯ</p> <p>Клеевая, вододисперсионная, масляная</p>	
		С 3 Г *	ИНЖЕНЕРНОЕ ОБОРУДОВАНИЕ
			<p>Водопровод - хозяйственно-производственно-противопожарный от городской сети</p> <p>Напор на вводе Н = 25,0 м.вод.ст.</p> <p>Канализация - бытовая и производственная в городскую сеть</p> <p>Ливнестоки - на рельеф</p> <p>Отопление - водяное с параметрами теплоносителя Т = 95° - 70°С</p> <p>Вентиляция - приточно-вытяжная с механическим побуждением и естественная</p> <p>Горячее водоснабжение и централизованное от внешних сетей Н = 25 м.вод.ст.</p> <p>Электроснабжение - от низковольтных сетей напряжением 380/220 В</p> <p>Электроосвещение - лампами накаливания, люминесцентными лампами</p> <p>Слаботочные устройства - радиофикация, телефонизация, электрочасофикация, пожарная сигнализация</p>
			ОСНАЩЕНИЕ ЗДАНИЯ
			Комплексная система механизации типа ТСМК
Ж 3 0 В	СКОРОСТНОЙ НАПОР ВЕТРА - 0,38 кПа (38 кгс/м ²)		ВЕС СНЕГОВОГО ПОКРОВА - 1,0 кПа (кгс/м ²)
Р 2 С 0	СТЕПЕНЬ ОГНЕСТОЙКОСТИ - вторая	Г 2 Е Е	ИНЖЕНЕРНО-ГЕОЛОГИЧЕСКИЕ УСЛОВИЯ - - обычные

ФИЛЬМОБАЗА НА 80 ВЫДАЧ КИНОПРОГРАММ В СУТКИ
С ОБЪЕМОМ ХРАНЕНИЯ 4000 ФИЛЬМОКОПИЙ

ТИПОВОЙ ПРОЕКТ
408-2I-37.87

Лист 4
Страница 8

РАСЧЕТНАЯ ТЕМПЕРАТУРА НАРУЖНОГО
ВОЗДУХА - минус 20°, 30° (основное
решение)

КЛИМАТИЧЕСКИЕ РАЙОНЫ И ПОДРАЙОН СССР -
II, III, IV

ТЕХНОЛОГИЧЕСКИЙ ПРОЦЕСС

Фильмобаза на 80 выдач кинопрограмм в сутки предназначена для обслуживания киноустановок районных кинодирекций 35 мм и 16 мм фильмокопиями. Кроме того, фильмобаза осуществляет работы по проверке, ремонту и реставрации хранимого фильмофонда

В основу объемно-планировочного решения положено применение комплексной системы механизации производственных процессов, горизонтальной и вертикальной транспортировки фильмокопий на фильмобазе

ДОПОЛНИТЕЛЬНЫЕ ДАННЫЕ

За расчетный показатель принята I хранимая фильмокопия. Всего расчетных единиц - 4584
Сметная документация составлена в нормах и ценах 1984 г.

СОСТАВ ПРОЕКТНОЙ ДОКУМЕНТАЦИИ

Альбом I	Общая пояснительная записка Технология. Механизация Архитектурные решения. Конструкции металлические	Альбом IV	Изделия заводского изготовления
Альбом II	Силовое электрооборудование. Электрическое освещение. Связь и сигнализация. Автоматика и КИП. Автоматизация средств ме- ханизации. Инвентарь и нетипо- вые конструкции	Альбом V	Спецификация обору- дования
Альбом III	Отопление. Вентиляция и конди- ционирование воздуха	Альбом VI	Ведомости потребности в материалах
		Альбом VII	С м е т н

Объем проектных материалов, приведенных к формату А4, - 1698 форматки

В7ВА АВТОР ПРОЕКТА Гипрокино, 105264, г.Москва, Верхняя Первомайская ул., д.43/24, корп.5

В7НА УТВЕРЖДЕНИЕ Утвержден Госкино СССР, протокол от 13 января 1987 г.
введен в действие Гипрокино, приказ от 24 сентября 1987 г., № 96
Срок действия типового проекта - 1992 г.

В7КА ПОСТАВЩИК Гипрокино, 105264, г.Москва, Верхняя Первомайская ул., д.43/24, корп.5