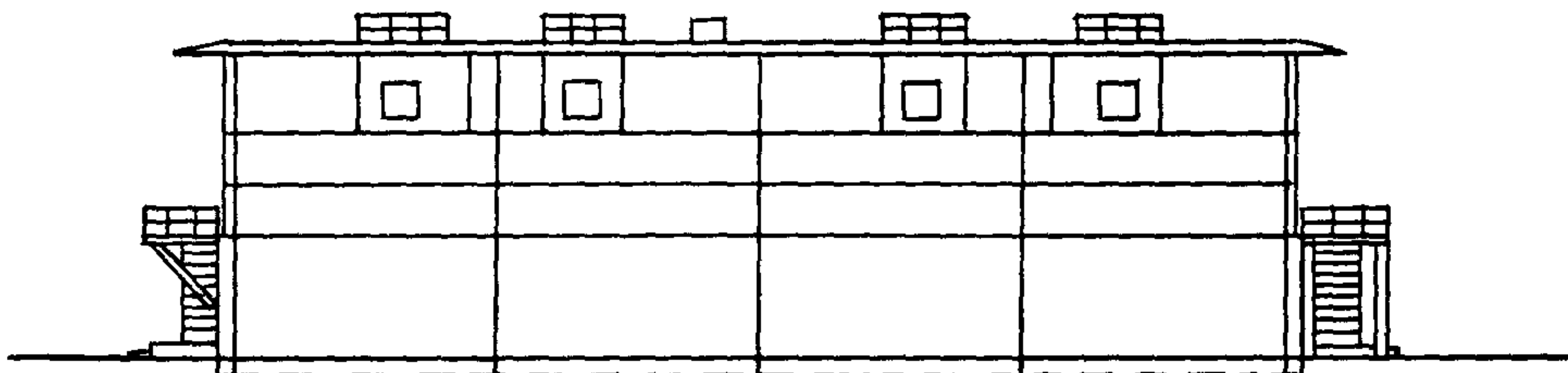
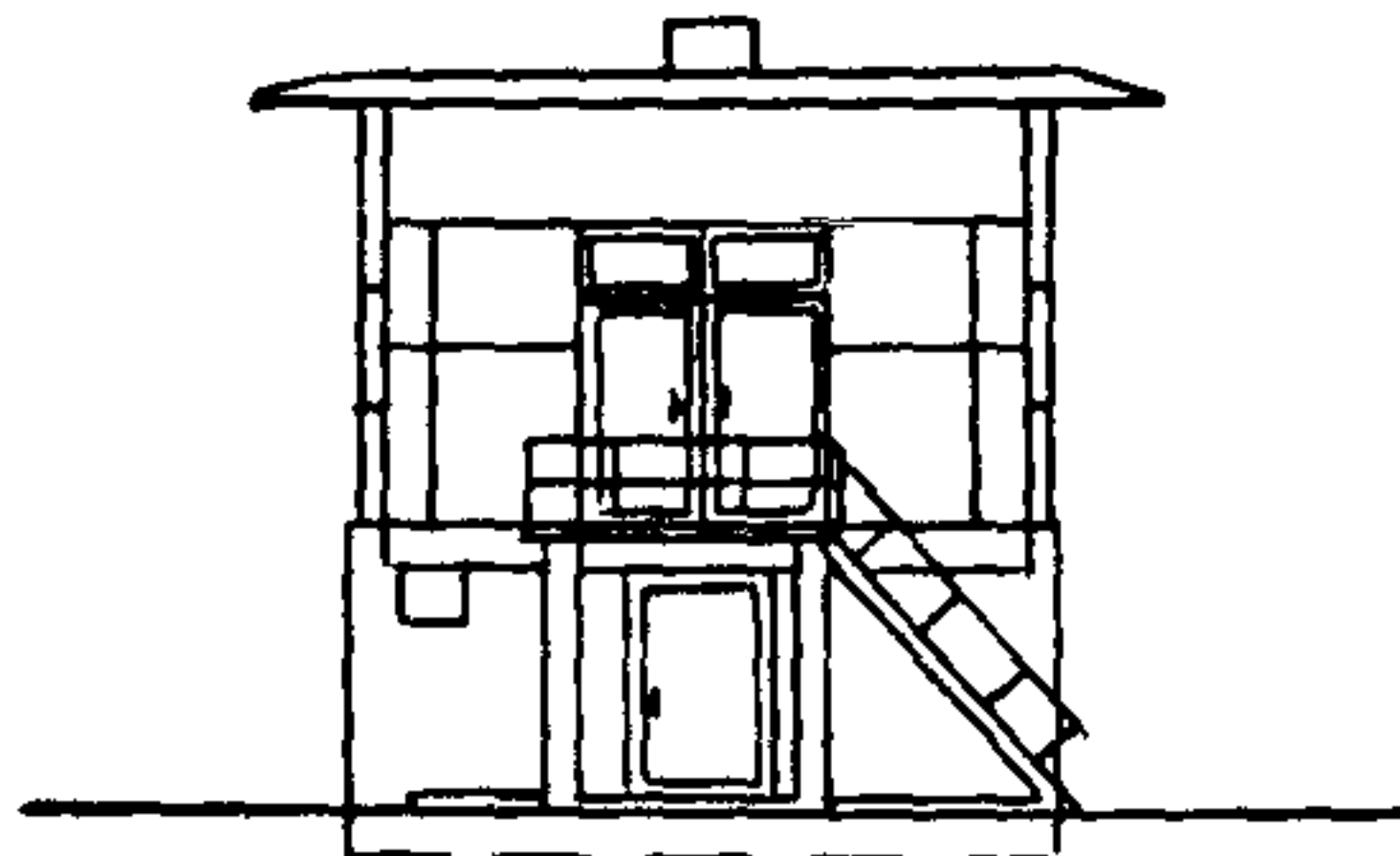


| | | |
|-----------------------------|--|--|
| <p>СССР</p> | <p>СТРОИТЕЛЬНЫЙ КАТАЛОГ ЧАСТЬ 2 ТИПОВЫЕ ПРОЕКТЫ ПРЕДПРИЯТИЙ, ЗДАНИЙ И СООРУЖЕНИЙ</p> | <p>ТИПОВОЙ ПРОЕКТ 407-3-467.87</p> |
| <p>ЦИТП</p> | <p>ЗРУ 6-10 КВ С КАБЕЛЬНЫМ ПОЛУЭТАЖОМ ЗРУ 10-(6x24)-2С</p> | <p>УДК 621.316.172</p> |
| <p>МАРТ 1988</p> | | <p>На 2-х листах На 3-х страницах Страница I</p> |

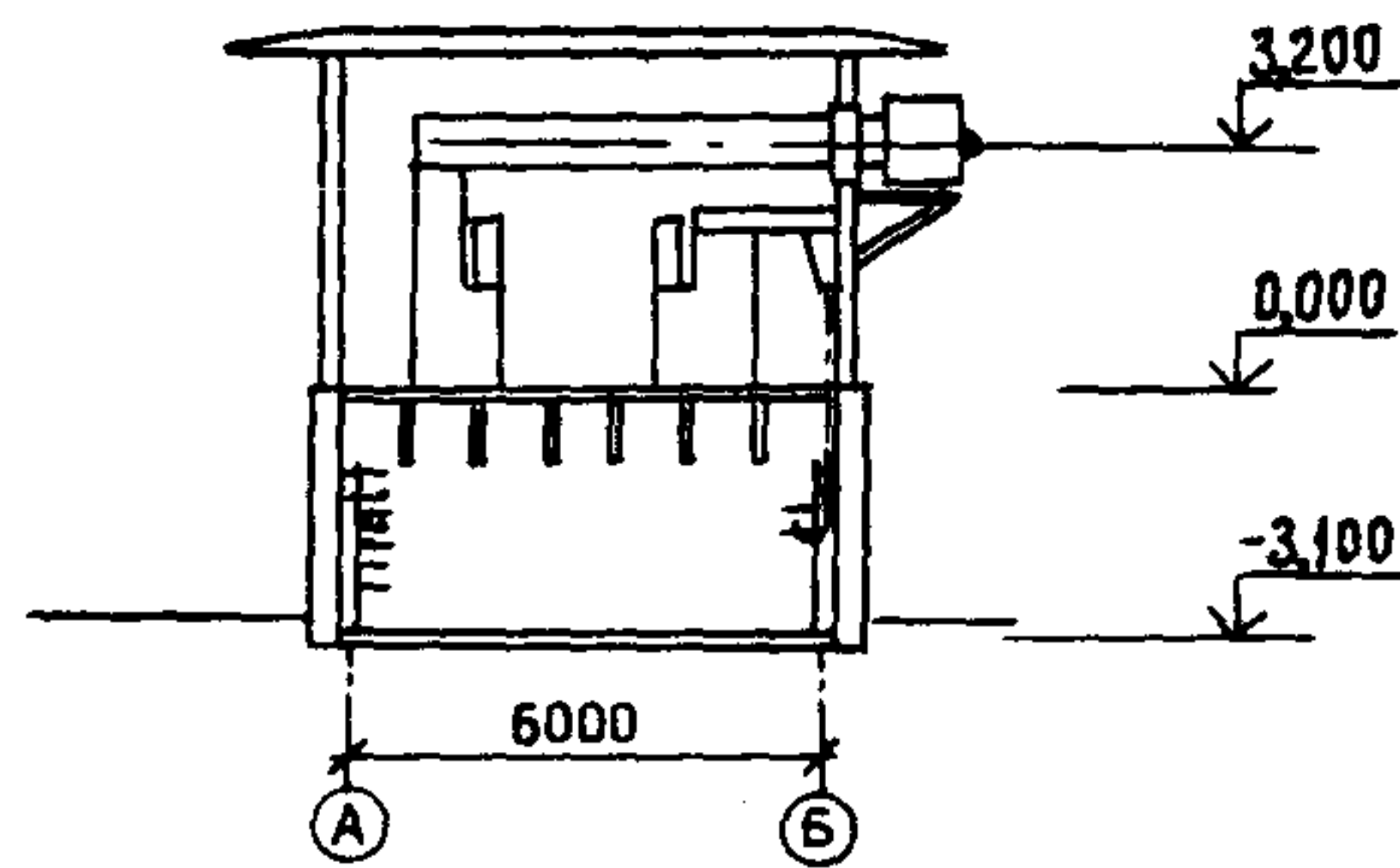
Ф А С А Д 5 - I



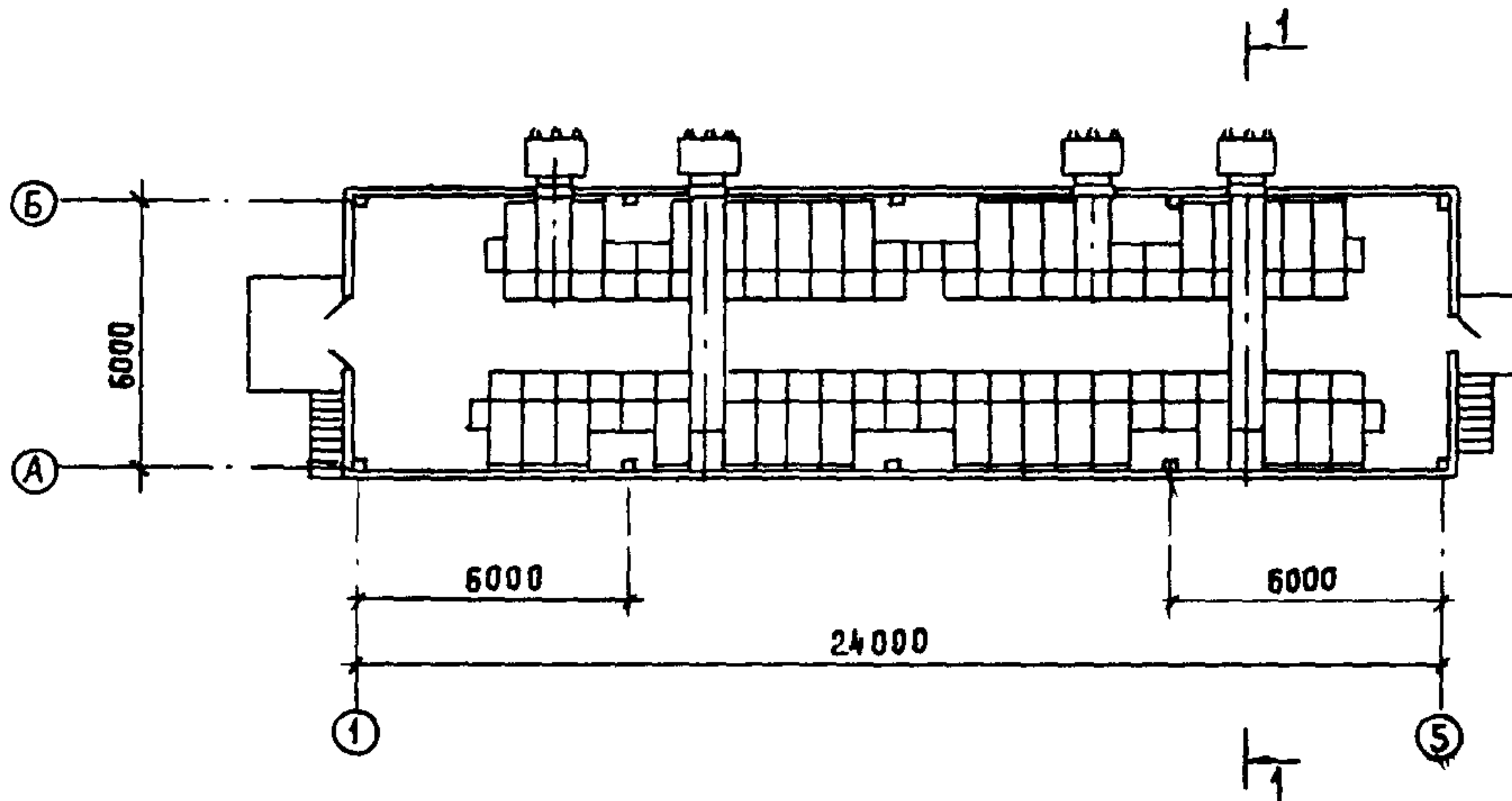
Ф А С А Д Б - А



Р А З Р Е З I - I



П Л А Н Н А О Т М. 0,000

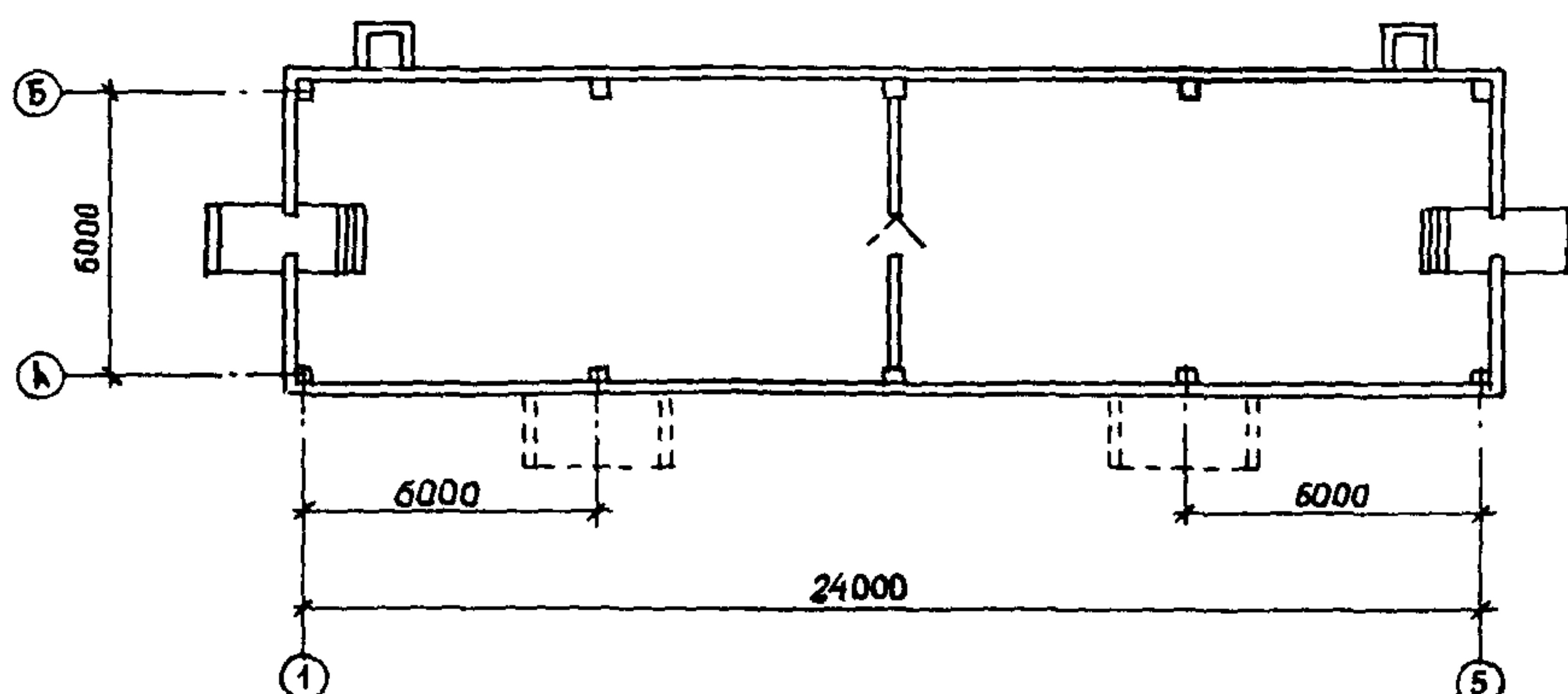


ЗРУ 6-10 кВ С КАБЕЛЬНЫМ ПОЛУЭТАЖОМ
ЗРУ 10-(6x24)-2С

ТИПОВОЙ
ПРОЕКТ
407-3-467.87

Лист I
Страница 2

П Л А Н О Т М. -3,100



D1AA ТЕХНИЧЕСКАЯ ХАРАКТЕРИСТИКА

Здание предназначено для установки в нем шкафов КРУ изготовления Московского завода "Электропит" Минэнерго СССР (серий К-104 и К-105), а также заводов Минэлектротехпрома СССР (серий КМ-1ф и КМ-1) с обеспечением их двустороннего обслуживания.

Компоновка РУ 10 кВ предусматривает использование здания как для случая безреакторных вводов, так и для случаев со сдвоенными реакторами.

ЗРУ рассчитано для сооружения на высоте до 1000 м над уровнем моря.

D2BA СТРОИТЕЛЬНЫЕ КОНСТРУКЦИИ И ИЗДЕЛИЯ

Фундаменты - сборные железобетонные стального типа по серии I.020-1/83 вып. I-1, типоразмеров I, по серии 3.407-102 вып. I, типоразмеров - I; ленточные из блоков по ГОСТ 13579-78; типоразмеров - 2

Колонны - сборные железобетонные по сериям I.020-1/83 вып. 2-1, 2-2, типоразмеров - I и 3.407-102 вып. I, типоразмеров - 2

Ригели - сборные железобетонные по серии I.020-1/83 вып. 3-1, 3-2, 3-3, типоразмеров - 2

Перекрытие и покрытие - сборные железобетонные плиты по сериям I.041.1-2 вып. I, типоразмеров - 4 и 3.006.1-2/82 вып. I-2, типоразмеров - I

Стены - панельные из ячеистого бетона по серии I.030.1-1 вып. 0-1, 0-3, 1-1, 1-2, 1-3, 2-1, 3-1, 3-3, 4-1, типоразмеров - 10

Лестницы - стальные по серии I.450.3-3 вып. 2, типоразмеров - 2

Кровля - из 4-х слоев рубероида на битумной мастике с защитным слоем гравия. Утеплитель - плитный из ячеистого бетона средней плотности 400 кг/м³ по ГОСТ 5742-76

Полы - бетонные

Двери деревянные по ГОСТ 14624-84, типоразмеров 3 и индивидуальные, типоразмеров - I

Наибольшая масса монтажного элемента (покольная панель) - 7,62 т

H5UA ОТДЕЛКА
НАРУЖНАЯ

Окраска фасадов силикатной краской

ВНУТРЕННЯЯ

Затирка стен и клеевая окраска

C3GA ИНЖЕНЕРНОЕ ОБОРУДОВАНИЕ

Отопление - электропечами типа ПЭТ-4

Вентиляция - аварийная вытяжная

Электроснабжение - от щита собственных нужд подстанции, напряжение 380/220 В

Электроосвещение - лампами накаливания

J30B СКОРОСТНОЙ НАПОР ВЕТРА -

0,38(38) кПа (кгс/м²)

R2CO СТЕПЕНЬ ОГНЕСТОЙКОСТИ - вторая

N1BD РАСЧЕТНАЯ ТЕМПЕРАТУРА НАРУЖНОГО ВОЗДУХА -

минус 20, 30 (основное решение), 40 °С

J3NB ВЕС СНЕГОВОГО ПОКРОВА -

1,5(150) кПа (кгс/м²)

G2DD КЛИМАТИЧЕСКИЕ РАЙОНЫ СССР - I, II, III, IV

G2EE ИНЖЕНЕРНО-ГЕОЛОГИЧЕСКИЕ УСЛОВИЯ -

обычные

| ЗРУ 6-10 кВ С КАБЕЛЬНЫМ ПОЛУЭТАЖОМ | | | | ТИПОВОЙ ПРОЕКТ 407-3-467.87 | | Лист 2 Страница 3 | |
|--|--|---|---------------------|--|----------------|----------------------|---------------------|
| ЗРУ 10-(6x24)-2С | | | | | | | |
| Наименование | | Всего | Удельный показатель | Наименование | | Всего | Удельный показатель |
| V11A | СТОИМОСТЬ | | | Сталь | т | 13,94(2,5) | - |
| V11B | Общая сметная стоимость | тыс. руб. | 29,81 | Сталь, приведенная к классам А-І и СтЗ | " | 16,14 | - |
| | в том числе: | | | То же, на 1 м ² общей площади | " | - | 0,05 |
| V11L | строительно-монтажных работ | то же | 28,67 | То же, на расчетный показатель | " | - | 0,05 |
| V11O | оборудования (без оборудования 10 кВ) | " | 1,14 | Бетон и железобетон | м ³ | 195,47 | - |
| V11S | Стоимость строительно-монтажных работ 1 м ² общей площади | руб. | - | в том числе. монолитный | " | 33,50 | - |
| | | | 93,39 | сборный | " | 161,97 | - |
| V11R | Стоимость строительно-монтажных работ на 1 м ³ строительного объема | " | - | То же, на 1 м ² общей площади | " | - | 0,64 |
| | | | 22,49 | Лесоматериалы | " | 0,15 | - |
| V11V | Стоимость общая на расчетный показатель | " | - | Лесоматериалы, приведенные к круглому лесу | " | 0,06(0,01) | - |
| | | | 97,10 | Кирпич | тыс. шт | 3,9 | - |
| V11A | ТРУДОЕМКОСТЬ | | | То же, на 1 м ² общей площади | " | - | 0,01 |
| V11F | Построечные Трудозатраты | чел.-дн. | 575,81 | ТЕХНИЧЕСКИЕ ХАРАКТЕРИСТИКИ | | | |
| V11R | То же, на 1 м ³ строительного объема | то же | - | G3NB Объем строительный | м ³ | 1275 | - |
| | | | 0,45 | V1NP Объем строительный на расчетный показатель | " | - | 4,15 |
| V11V | То же, на расчетный показатель | " | - | G3OC Площадь застройки | м ² | 170 | - |
| | | | 1,88 | G3OB Общая площадь | " | 307 | - |
| V11A | РАСХОДЫ | | | V10K Общая площадь на расчетный показатель | " | - | 1,0 |
| V11B | Расход строительных материалов | | | В скобках указывается потребность строительных материалов без учета расходов на изготовление сборных изделий, конструкций. | | | |
| | Цемент, приведенный к М400 | т | 59,86(15,9) | | | | |
| | То же, на 1 м ² общей площади | " | - | | | | 0,19 |
| ДОПОЛНИТЕЛЬНЫЕ ДАННЫЕ | | | | | | | |
| <p>В проекте разработано четыре варианта компоновок ЗРУ 10 кВ со шкафами КРУ серий К-104 и К-105 (основной вариант), КМ-Іф и КМ-І (по два варианта на ток до 1600 А и по два варианта на ток до 3150 А). Здание ЗРУ рассчитано на размещение в нем четырех секций РУ 10 кВ (от 45 до 53 шкафов КРУ, в том числе шкафов отходящих кабельных линий от 24 до 35).</p> <p>Проект разработан взамен типового проекта 407-3-188.</p> <p>Сметы составлены в нормах и ценах 1984 года.</p> <p>Расчетный показатель - 1 м² общей площади. Количество расчетных единиц - 307 м².</p> | | | | | | | |
| B7EA | СОСТАВ ПРОЕКТНОЙ ДОКУМЕНТАЦИИ | | | | | | |
| | Альбом I | Пояснительная записка | | | | | |
| | Альбом II | Электротехнические, строительные и сантехнические чертежи | | | | | |
| | Альбом III | Строительные изделия (из т.п. 407-3-466.87) | | | | | |
| | Альбом IV | Сметная документация | | | | | |
| | Объем проектных материалов, приведенных к формату А4 - 388 форматок | | | | | | |
| B7BA | АВТОР ПРОЕКТА | Северо-Западное отделение института "Энергосетьпроект" 193036, Ленинград, Невский пр., III/3 | | | | | |
| B7HA | УТВЕРЖДЕНИЕ | Утвержден и введен в действие Минанерго СССР протокол от 04.09.87 № 38 Срок действия 1993 г. | | | | | |
| B7KA | ПОСТАВЩИК | Свердловский филиал ЦИТИ 620062, Свердловск, ул. Чебышева, 4 | | | | | |

Инв. №

Катал. л. № 059059