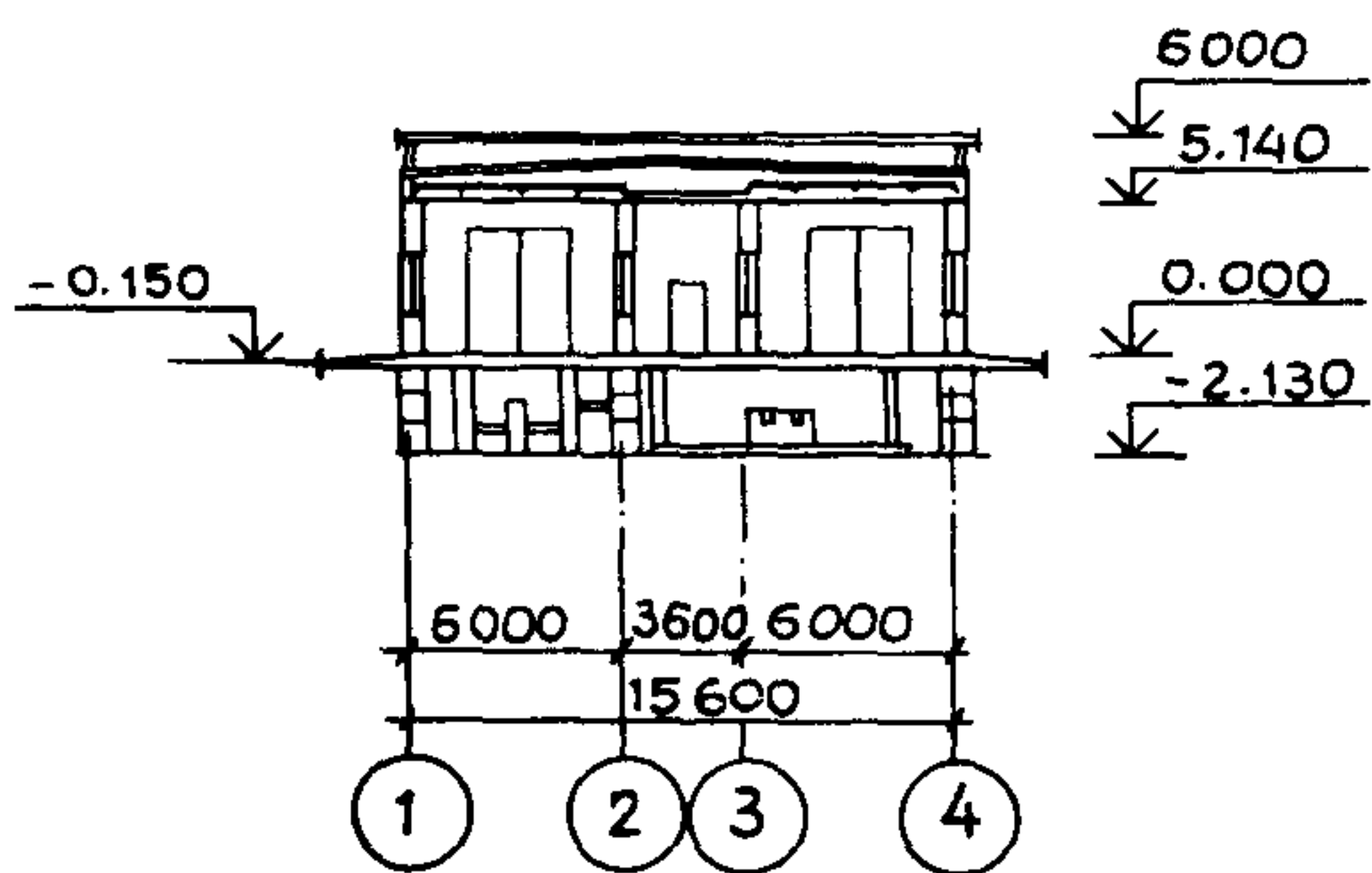
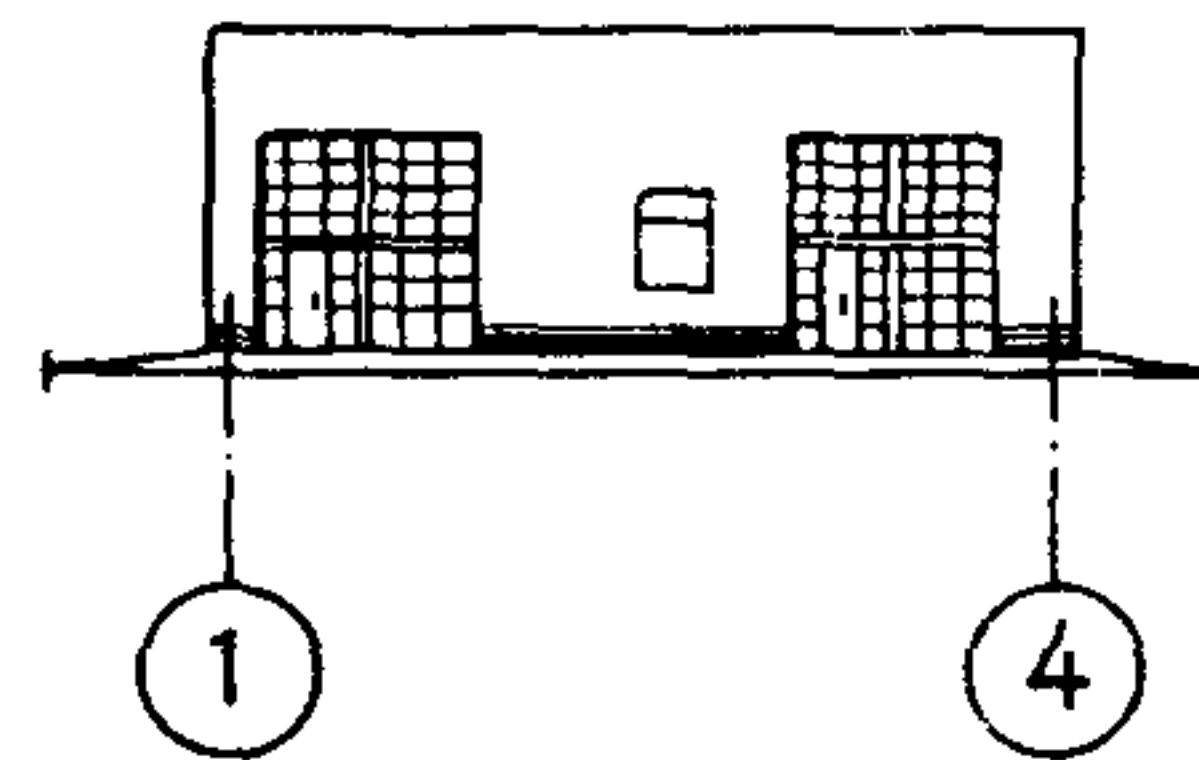


<b>СССР</b>	СТРОИТЕЛЬНЫЙ КАТАЛОГ ЧАСТЬ 2 ТИПОВЫЕ ПРОЕКТЫ ПРЕДПРИЯТИЙ, ЗДАНИЙ И СООРУЖЕНИЙ	ТИПОВОЙ ПРОЕКТ 416-7-264.87 УДК 658.588
<b>ЦИТП</b>	АВТОВЕСОВАЯ С КОМПЛЕКТОМ ВЕСОВ НА 15 И 30 Т	<b>D W N B</b>
ФЕВРАЛЬ <b>1988</b>		На 2-х листах На 3-х страницах Страница I

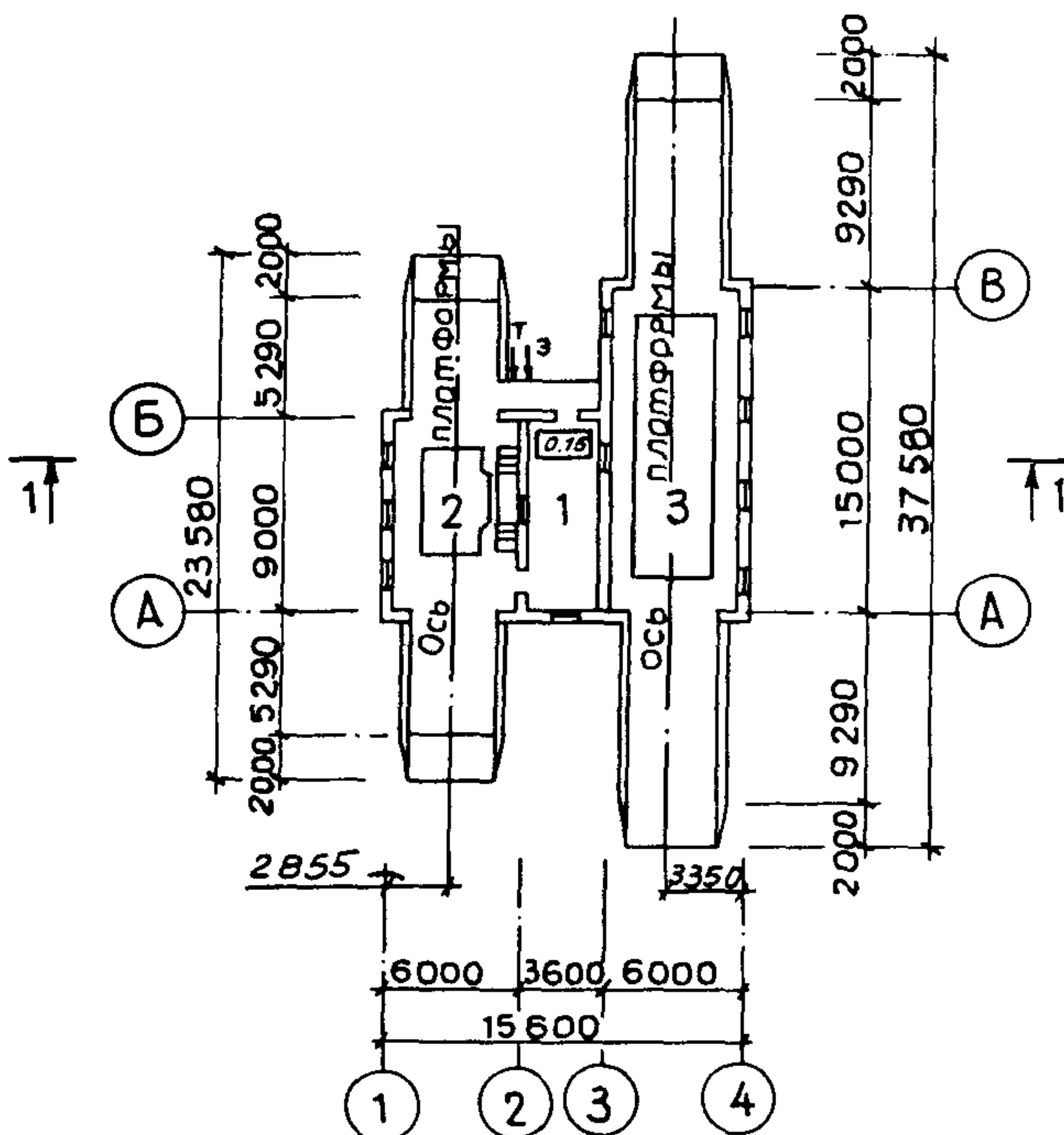
РАЗРЕЗ I-I



Ф А С А Д



ПЛАН НА ОТМ. 0.000



ЭКСПЛИКАЦИЯ ПОМЕЩЕНИЙ

Но- мер	Наименование	Пло- щадь, м <sup>2</sup>
1	Комната весовщика	29,8
2	Помещение для весов грузоподъём- ностью до 15 т	51,3
3	Помещение для весов грузоподъём- ностью до 30 т	85,5

А В Т О В Е С О В А Я С КОМПЛЕКТОМ ВЕСОВ НА 15 И 30 Т				ТИПОВОЙ ПРОЕКТ 416-7-264.87	Лист I Страница 2			
D2BA	СТРОИТЕЛЬНЫЕ КОНСТРУКЦИИ И ИЗДЕЛИЯ			H5UA	ОТДЕЛКА			
	Фундаменты - сборные бетонные блоки по ГОСТ 13579-78* ; типоразмеров - 5				НАРУЖНАЯ			
	Для варианта пучинистых грунтов - сборные бетонные блоки по ГОСТ 13579-78* ; типоразмер-I по монолитной железобетонной плите				Кладка с расшивкой швов			
	Стены и перегородки - керамзитобетонные блоки типа "СКЦ" по ГОСТ 6133-84				ВНУТРЕННЯЯ			
	Плиты покрытия - сборные железобетонные по ГОСТ 22701.1-77 ; типоразмер - I			G3GA	ИНЖЕНЕРНОЕ ОБОРУДОВАНИЕ			
	Перемычки - сборные железобетонные по серии I.038.1-1, вып. I, I2 ; типоразмеров - 7				Отопление - водяное с температурой теплоносителя 105-70°C от местной тепло-сети			
	Кровля - рулонная, многослойная				Вентиляция - приточно-вытяжная, естественная			
	Полы - асфальтобетон, линолеум по ГОСТ 14632-79				Электроснабжение - от электрических сетей предприятия напряжением 380/220 В			
	Окна - деревянные по ГОСТ 11214-86 ; типоразмеров - 2				Электроосвещение - лампами накаливания и люминесцентное			
	Двери - деревянные по ГОСТ 14624-84 ; типоразмер - I							
	Ворота - распашные по серии I.435.9-I7 вып. I ; типоразмер - I							
	Наибольшая масса конструкции - 2,7 т (плита покрытия)							
J30B	СКОРОСТНОЙ НАПОР ВЕТРА	-	$\frac{23 \text{ кгс/м}^2}{0,23 \text{ кПа}}$	J3NB	ВЕС СНЕГОВОГО ПОКРОВА	-	$\frac{100 \text{ кгс/м}^2}{1,0 \text{ кПа}}$	
R2CO	СТЕПЕНЬ ОГНЕСТОЙКОСТИ	-	вторая	G2EE	ИНЖЕНЕРНО-ГЕОЛОГИЧЕСКИЕ УСЛОВИЯ	-	обычные	
M1BD	РАСЧЕТНАЯ ТЕМПЕРАТУРА НАРУЖНОГО ВОЗДУХА	-	минус 20,30 (основное решение), 40°C					
G2DD	КЛИМАТИЧЕСКИЕ РАЙОНЫ СССР	-	I, II, III, IV					
G3DT	ТЕХНОЛОГИЧЕСКИЙ ПРОЦЕСС							
	Автовесовая предназначена для взвешивания автомашин различных марок общим весом на одних весах до 15 т и на других весах с дистанционной регистрацией результатов взвешивания до 30 т и размещается на въезде на площадке хладокомбината или другого предприятия с подключением ко всем его инженерным сетям.							
	В автовесовой работают рабочие предприятия, в состав которого она входит.							
G3BD	ПРОИЗВОДИТЕЛЬНАЯ ПРОГРАММА				ПОТРЕБНОСТЬ В СЫРЬЕ И РЕСУРСАХ			
	Грузоподъемность весов	т	45		Годовой расход тепла	$\frac{\text{Гкал}}{\text{ГДж}}$	$\frac{33,4}{140,3}$	
	Весы автомобильные 5042PC-30ДЦ24Ac				Годовой расход электроэнергии	МВт·ч	5,6	
	Весы автомобильные передвижные ПП-15Ш13							
	Наименование	Всего Удельный показатель			Наименование	Всего Удельный показатель		
V11A	СТОИМОСТЬ			V4KA	ЭКСПЛУАТАЦИОННЫЕ ПОКАЗАТЕЛИ			
V11B	Общая сметная стоимость	тыс. руб.	46,33		Расход			
	в том числе:				тепла			
V11L	строительно-монтажных работ	"	35,94	V4KN	$\frac{\text{ккал/ч}}{\text{кВт}}$	$\frac{12500}{14,54}$	-	
V11O	оборудования	"	10,39		в том числе:			
V11S	Стоимость строительно-монтажных работ на I м2 общей площади	руб.	-	209,07	на отопление	то же	$\frac{12500}{14,54}$	
V11R	Стоимость строительно-монтажных работ на I м3 строительного объема	"	-	29,47	Тепла на отопление I м2 общей площади	"	$\frac{72,71}{0,08}$	
V11V	Стоимость общая на расчетный показатель	"	-	1029,55	V4KK	Потребная электрическая мощность	кВт	1,87
V1JA	ТРУДОЕМКОСТЬ							
V1JF	Построечные трудовые затраты	чел.-ч	4097					

А В Т О В Е С О В А Я  
С КОМПЛЕКТОМ ВЕСОВ НА 15 И 30 Т

ТИПОВОЙ ПРОЕКТ  
416-7-264.87

Лист 2  
Страница 3

				ТЕХНИЧЕСКИЕ ХАРАКТЕРИСТИКИ		
V1JR	Построечные трудовые затраты на I м <sup>3</sup> строительного объема	чел.-ч	- 3,36			
V1JV	То же, на расчетный показатель	"	- 91,04	G3MB	Объем строительный	м <sup>3</sup> 1219,2 -
V1KA	РАСХОДЫ				в том числе:	
V1KB	Расход строительных материалов			VINP	Объем строительный на расчетный показатель	" - 27,0
	Цемент, приведенный к М 400	т	III,87 (88,46)			
	То же, на I м <sup>2</sup> общей площади	"	- 0,65	G3OC	Площадь застройки	м <sup>2</sup> 345,8 -
	Сталь	"	9,18	G3OB	Общая площадь	" 171,9 -
	Сталь, приведенная к классам А1 и Ст 3	"	II,44 (II,96)		Площадь подземной части	" 94,6 -
	То же на расчетный показатель	"	- 0,30	V1OK	Общая площадь на расчетный показатель	" - 3,82
	Бетон и железобетон в том числе:	м <sup>3</sup>	350,72			
	монолитный	"	121,07			
	сборный	"	229,65			
	То же, на I м <sup>2</sup> общей площади	"	- 2,04			
	Лесоматериалы	м <sup>3</sup>	10,10			
	Лесоматериалы, приведенные к круглому лесу	"	15,4 (15,4)			

ДОПОЛНИТЕЛЬНЫЕ ДАННЫЕ

Проект разработан взамен типового проекта 416-7-171.

Расчетный показатель - I т грузоподъемности. Всего расчетных единиц - 45  
В проекте разработаны два варианта: для сухих, непучинистых грунтов и для водонасыщенных, пучинистых грунтов. Показатели приведены для сухих непучинистых грунтов.

Сметная стоимость определена в нормах и ценах 1984 г.

B7EA

СОСТАВ ПРОЕКТНОЙ ДОКУМЕНТАЦИИ

- Альбом I - Общая пояснительная записка, архитектурные решения, железобетонные конструкции, отопление и вентиляция, электроснабжение
- Альбом II - Общая пояснительная записка, архитектурные решения, железобетонные конструкции, отопление и вентиляция, электроснабжение  
Вариант для водонасыщенных грунтов
- Альбом III - Спецификации оборудования
- Альбом IV - Ведомости потребности в материалах
- Альбом V - С м е т ы

Объем проектных материалов, приведенных к формату А4 - 322 форматки

B7BA

АВТОР ПРОЕКТА Гипрохолод, 103031, Москва, К-31, ул. Жданова, 10/2

B7HA

УТВЕРЖДЕНИЕ Утвержден Минторгом СССР, приказ от 24.09.87, № 223/П-16  
Введен в действие институтом "Гипрохолод", приказ от 25.09.87 № 58.  
Срок действия - 1992 год

B7KA

ПОСТАВЩИК ПРОЕКТА Минский филиал ЦИТИ, 220600, Минск, ул. К. Маркса, 32

Инв. № 22629  
Катал. л. № 059313