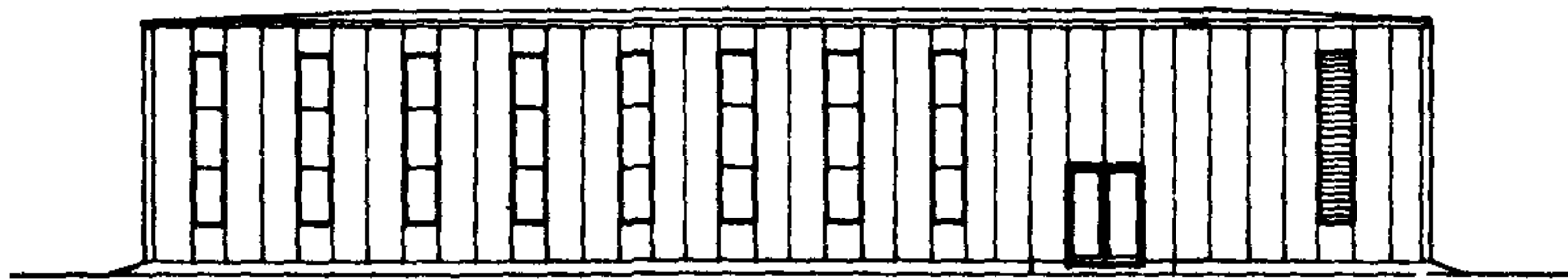
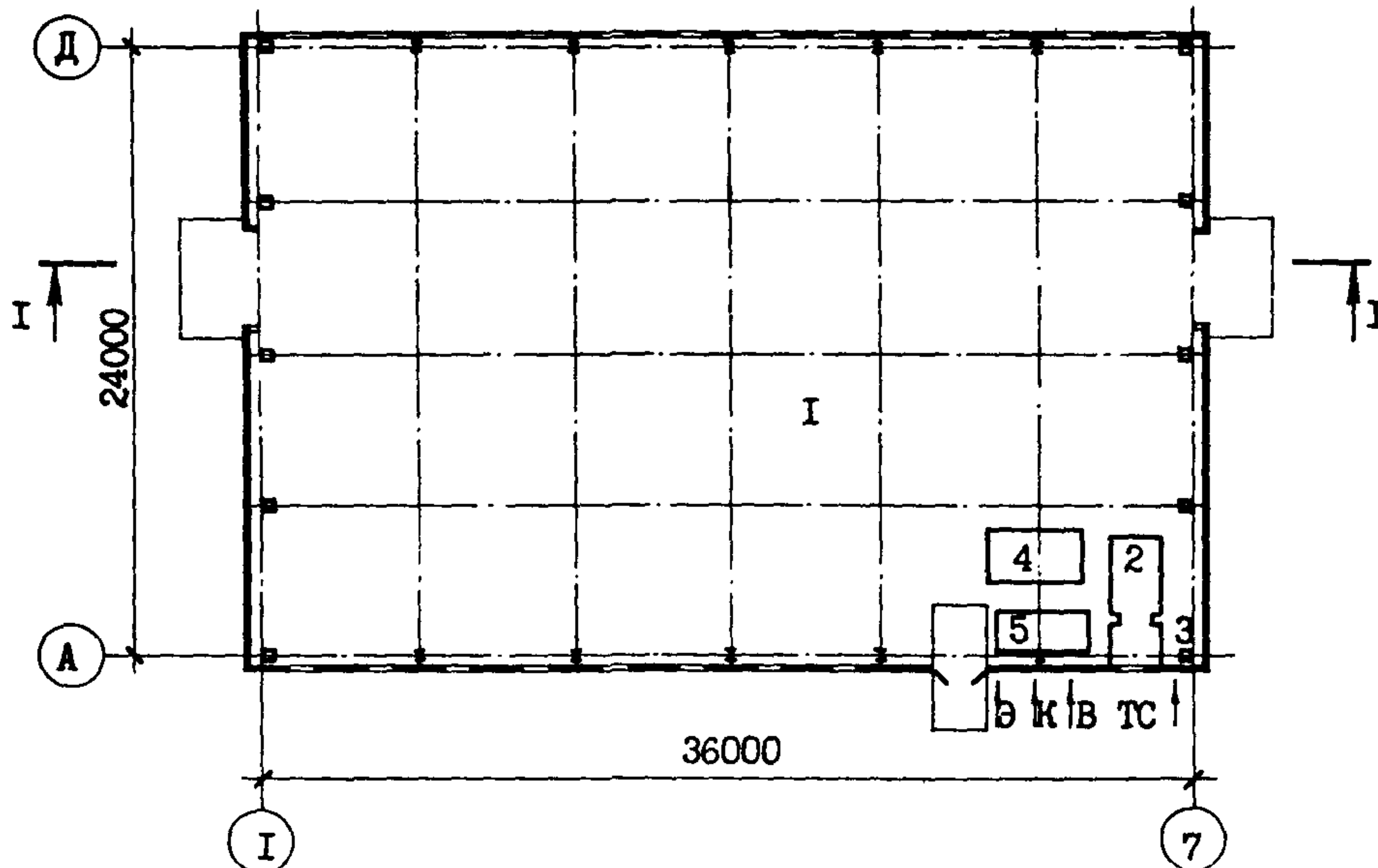


СССР	СТРОИТЕЛЬНЫЙ КАТАЛОГ ЧАСТЬ 2 ТИПОВЫЕ ПРОЕКТЫ ПРЕДПРИЯТИЙ, ЗДАНИЙ И СООРУЖЕНИЙ	ТИПОВЫЕ ПРОЕКТНЫЕ РЕШЕНИЯ 400-0-27.85 УДК 725.4
ЦИТП	УНИФИЦИРОВАННЫЕ ЗДАНИЯ (МОДУЛИ) ИЗ ЛЕГКИХ МЕТАЛЛИЧЕСКИХ КОНСТРУКЦИЙ	ДСКВ
ФЕВРАЛЬ 1988	ЗДАНИЕ С РАМНЫМИ КОНСТРУКЦИЯМИ ТИПА "КАНСК"	На 3-х листах На 6-ти страницах Страница I

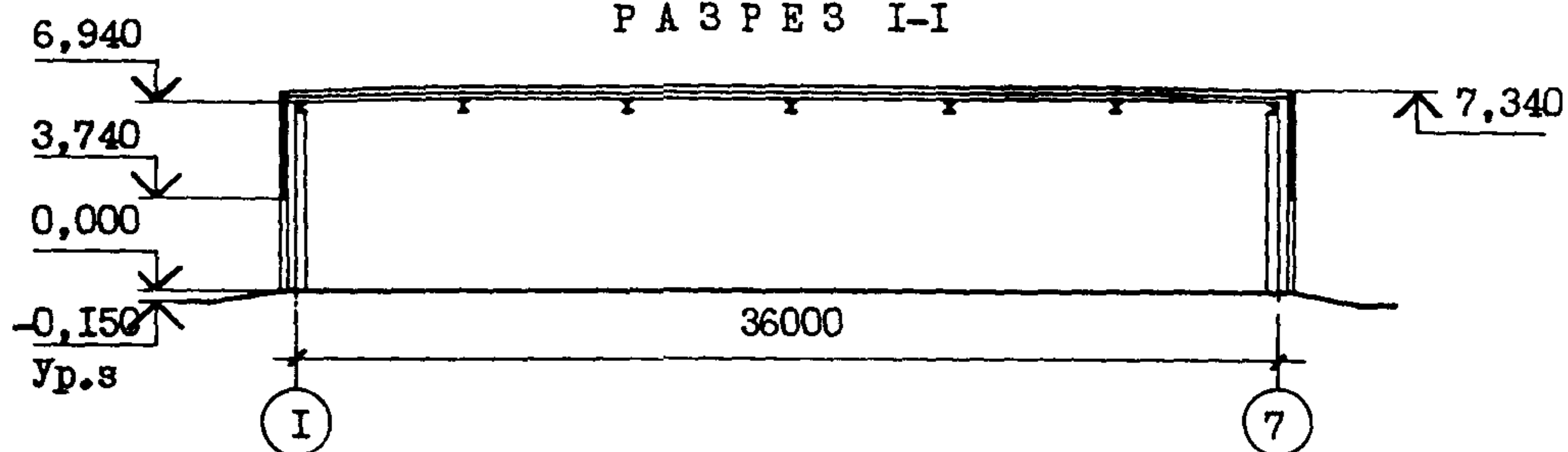
Ф А С А Д I-7



П Л А Н



Р А З Р Е З I-I



ЭКСПЛИКАЦИЯ ПОМЕЩЕНИЙ

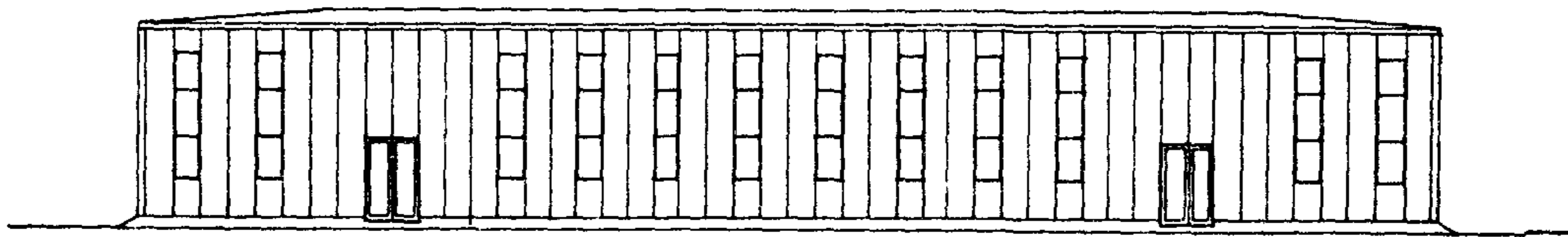
Но- мер	Наименование	Пло- щадь м ²	Но- мер	Наименование	Пло- щадь м ²
I	Производственное помещение	876,4	4	Электрощитовая	7,2
2	Воздухозаборная камера	6,5	5	Санузел	5,1
3	Тепловой пункт	8,0			

УНИФИЦИРОВАННЫЕ ЗДАНИЯ (МОДУЛИ) ИЗ ЛЕГКИХ МЕТАЛЛИЧЕСКИХ
КОНСТРУКЦИЙ. ЗДАНИЕ С РАМНЫМИ КОНСТРУКЦИЯМИ ТИПА "КАНСК"

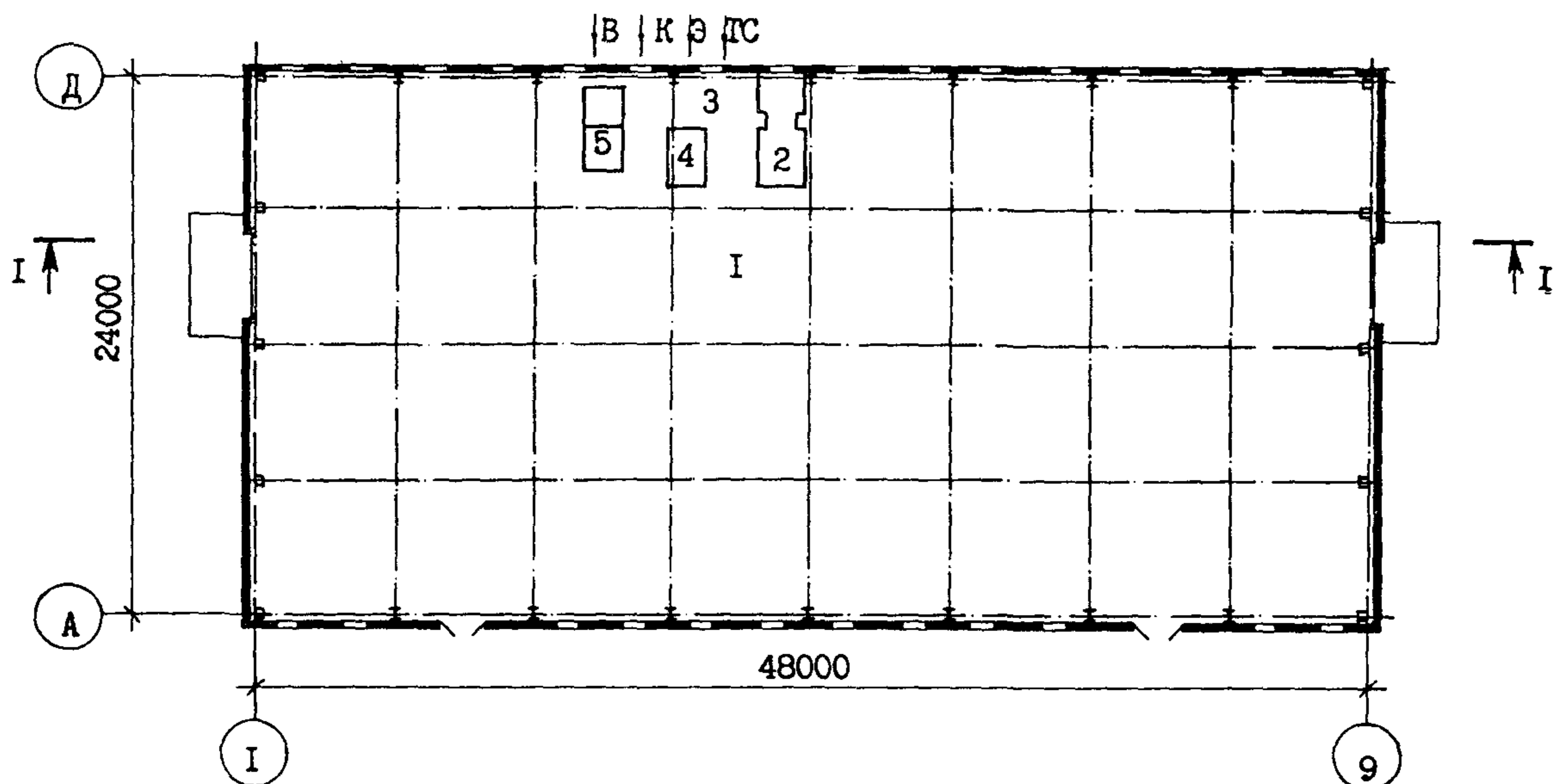
ТИПОВЫЕ
ПРОЕКТНЫЕ
РЕШЕНИЯ
400-0-27.85

Лист I
Страница 2

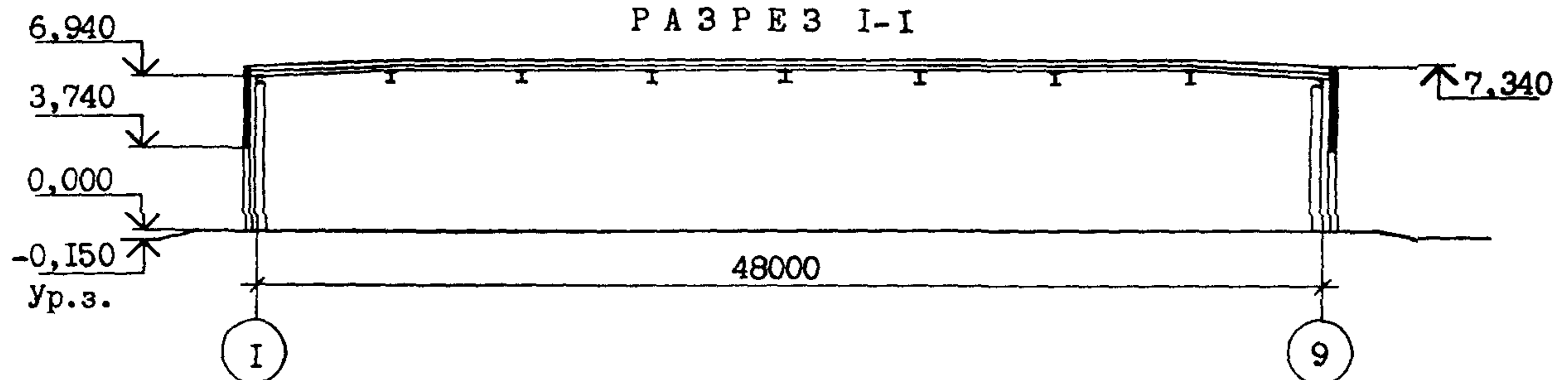
Ф А С А Д I-9



П Л А Н



Р А З Р Е З I-I



ЭКСПЛИКАЦИЯ ПОМЕЩЕНИЙ

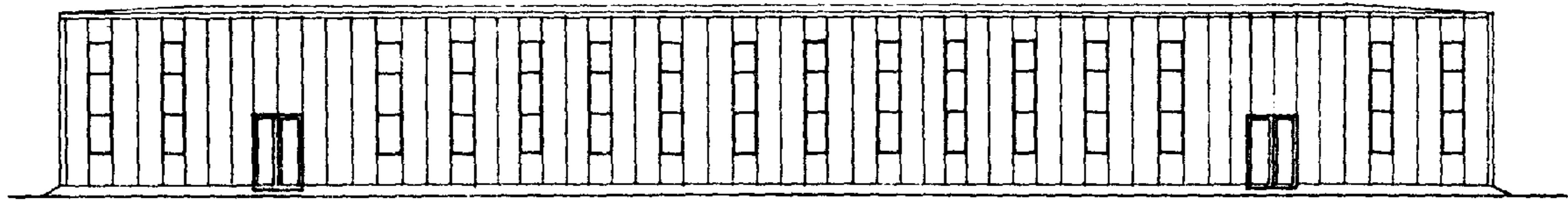
Но- мер	Наименование	Пло- щадь м ²	Но- мер	Наименование	Пло- щадь м ²
1	Производственное помещение	1172,2	4	Электрошитовая	7,2
2	Воздухозаборная камера	8,8	5	Санузел	5,1
3	Тепловой пункт	8,0			

УНИФИЦИРОВАННЫЕ ЗДАНИЯ (МОДУЛИ) ИЗ ЛЕГКИХ МЕТАЛЛИЧЕСКИХ КОНСТРУКЦИЙ. ЗДАНИЕ С РАМНЫМИ КОНСТРУКЦИЯМИ ТИПА "КАНСК"

ТИПОВЫЕ
ПРОЕКТНЫЕ
РЕШЕНИЯ
400-0-27.85

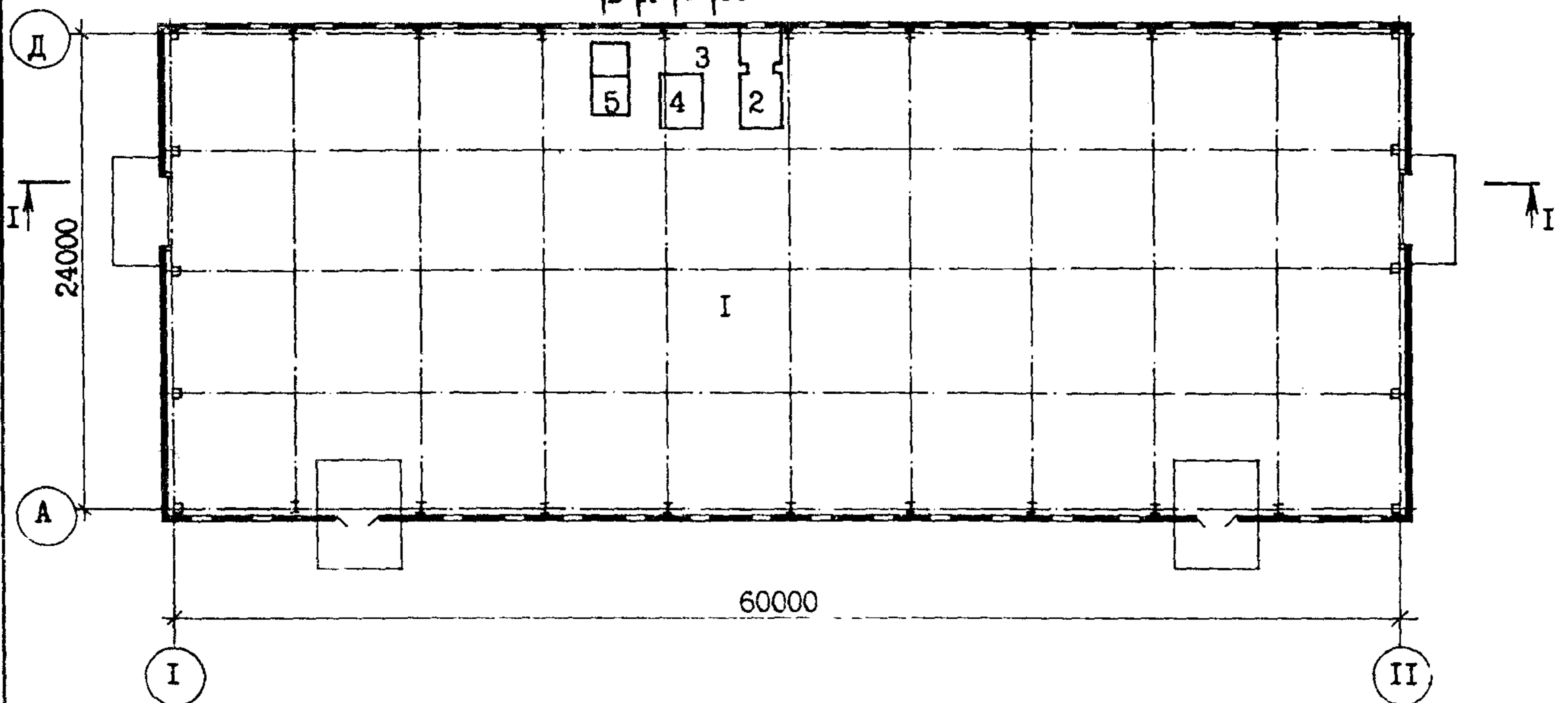
Лист 2
Страница 3

Ф А С А Д I-II

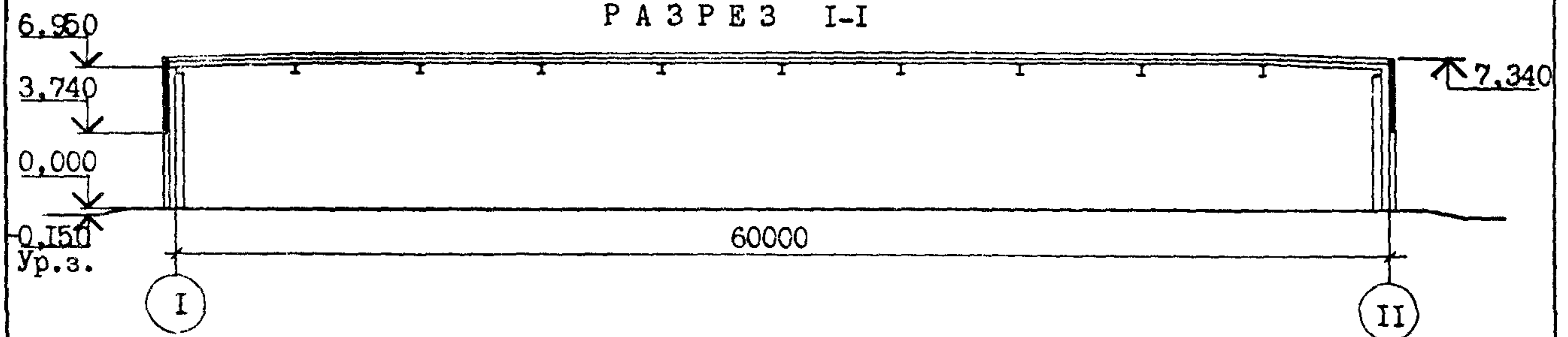


П Л А Н

В К Э ТС



Р А З Р Е З I-I



ЭКСПЛИКАЦИЯ ПОМЕЩЕНИЙ

Но- мер	Наименование	Пло- щадь м ²	Но- мер	Наименование	Пло- щадь м ²
I	Производственное помещение	1469,9	4	Электрощитовая	7,2
2	Воздухозаборная камера	8,8	5	Санузел	5,1
3	Тепловой пункт	8,0			

УНИФИЦИРОВАННЫЕ ЗДАНИЯ (МОДУЛИ) ИЗ ЛЕГКИХ МЕТАЛЛИЧЕСКИХ КОНСТРУКЦИЙ. ЗДАНИЕ С РАМНЫМИ КОНСТРУКЦИЯМИ ТИПА "КАНСК"		ТИПОВЫЕ ПРОЕКТНЫЕ РЕШЕНИЯ 400-0-27.85	Лист 2 Страница 4
D2BA	СТРОИТЕЛЬНЫЕ КОНСТРУКЦИИ И ИЗДЕЛИЯ	H5UA	ОТДЕЛКА
	<p>Фундаменты - монолитные железобетонные</p> <p>Рамы - конструкции из прокатных широкополочных и сварных тонкостенных двутавровых балок типа "Канск", пролетом 24 м по серии I.420.3-15, разработанной институтом "ЦНИИпроектстальконструкция", типоразмер - I.</p> <p>Фаяхверк - стойки из холодногнутых замкнутых квадратных профилей по серии I.420.3-15, разработанной институтом "ЦНИИпроектстальконструкция", типоразмеров - 2.</p> <p>Ригели торцевые - из прокатных швеллеров по серии I.420.3-15, разработанной институтом "ЦНИИпроектстальконструкция", типоразмер - I.</p> <p>Балки - из гнутых швеллеров по серии I.420.3-15, разработанной институтом "ЦНИИпроектстальконструкция", типоразмеров - 2.</p> <p>Покрытие - стальной профилированный настил по ГОСТ 24045-80 марки Н60-782-0,8 по прогонам из прокатных швеллеров по серии I.420.3-15, разработанной институтом "ЦНИИпроектстальконструкция", типоразмеров - 2.</p> <p>Стены - трехслойные стеновые панели с обшивкой из стальных профилированных листов и утеплителем из минераловатных плит толщиной 130 мм: глухие - по чертежам Г72КМ5, разработанным институтом "Гипроспецлегконструкция", типоразмеров - 4; с окном - по чертежам института "Гипроспецлегконструкция", типоразмер - I.</p> <p>Кровля - утеплитель (минераловатные плиты повышенной жесткости на синтетическом связующем $\gamma = 200 \text{ кг/м}^3$) толщиной 100 мм.</p> <p>Ворота - подъемно-складчатые по серии I.435.9-25, типоразмер - I.</p> <p>Дверь - стальная утепленная, двупольная по серии I.436.2-18, типоразмер - I.</p> <p>Наибольшая масса монтажного элемента (рама) - 5,76 т.</p>	<p>Производится антикоррозионная защита металлоконструкций: грунтовкой ПФ-20 (ГОСТ 18186-79), эмалью ПФ-133 (ГОСТ 926-82). Защитные покрытия наносятся на заводах-изготовителях эмалями светло-серых тонов.</p>	
		СЗГА	ИНЖЕНЕРНОЕ ОБОРУДОВАНИЕ
			<p>Водопровод - хозяйственно-питьевой. Напор на вводе 15 м.</p> <p>Канализация - раздельная: бытовая, производственная.</p> <p>Отопление - водяное с параметрами 130-70°C.</p> <p>Вентиляция - общеобменная, механическая, приточно-вытяжная и естественная.</p> <p>Горячее водоснабжение - централизованное от внешних сетей.</p> <p>Электроснабжение - от внешних источников питания напряжением 380/220 вольт.</p> <p>Электроосвещение - ртутные и люминисцентные лампы.</p>
J30B	СКОРОСТНОЙ НАПОР ВЕТРА - $\frac{45 \text{ кгс/м}^2}{4,5 \text{ кПа}}$	J3NB	ВЕС СНЕГОВОГО ПОКРОВА - $\frac{150 \text{ кгс/м}^2}{1,5 \text{ кПа}}$
R2CO	СТЕПЕНЬ ОГНЕСТОЙКОСТИ - третья	G2DD	КЛИМАТИЧЕСКИЕ ПОДРАЙОНЫ - IB; IIa,б,в; IIIa,б,в
N1BD	РАСЧЕТНАЯ ТЕМПЕРАТУРА НАРУЖНОГО ВОЗДУХА - минус 40°C	G2MQ	СЕЙСМИЧНОСТЬ - до 7 баллов включительно

УНИФИЦИРОВАННЫЕ ЗДАНИЯ (МОДУЛИ) ИЗ ЛЕГКИХ МЕТАЛЛИЧЕСКИХ КОНСТРУКЦИЙ. ЗДАНИЕ С РАМНЫМИ КОНСТРУКЦИЯМИ ТИПА "КАНСК"		ТИПОВЫЕ ПРОЕКТНЫЕ РЕШЕНИЯ 400-0-27.85			Лист 3 Страница 5			
Наименование		Всего			Удельный показатель			
		на здание длиной			на здание длиной			
		36 м	48 м	60 м	36 м	48 м	60 м	
V4IA	СТОИМОСТЬ							
V4IB	Общая сметная стоимость	тыс. руб.	109,84	136,94	161,81			
	в том числе:							
V4IL	строительно-монтажных работ	"	106,14	133,57	158,89			
V4IO	оборудования	"	3,70	3,37	2,92			
V4IS	Стоимость строительно-монтажных работ 1м ² общей площади здания	руб.				117,51	111,18	105,98
V4IR	Стоимость строительно-монтажных работ на 1м ³ строительного объема	"				17,29	15,80	15,34
V4IV	Стоимость общая на 1м ² общей площади здания	"				121,61	113,99	107,92
V4JA	ТРУДОЕМКОСТЬ							
V4JF	Построечные трудовые затраты	чел.-дн.	1073,18	1338,37	1608,28			
V4JR	То же, на 1м ³ строительного объема	"				0,17	0,16	0,15
V4JV	То же, на 1м ² общей площади здания	"				1,19	1,11	1,07
V4KA	РАСХОДЫ							
V4KB	Расход строительных материалов							
	Цемент, приведенный к М400	т	65,52	84,7	104,57			
	То же, на 1м ² общей площади здания	"				0,07	0,07	0,07
	Сталь	"	73,68	95,19	116,75			
	Сталь, приведенная к классу А-I	"	0,53	0,71	0,85			
	Бетон и керамзитобетон	м ³	175,83	223,51	274,67			
	То же, на 1м ² общей площади здания	"				0,19	0,19	0,18
	Лесоматериалы	"	0,26	0,31	0,37			
	Лесоматериалы, приведенные к круглому лесу	"	0,34	0,40	0,48			
V4KA	ЭКСПЛУАТАЦИОННЫЕ ПОКАЗАТЕЛИ							
V4KH	Расход воды холодной	л/сек	0,34	0,34	0,34			
V4KI	Канализационные стоки	"	3,34	3,34	3,34			
V4KM	Тепла	ккал/ч	697200	1052200	1083000			
		кВт	810,9	1223,8	1259,6			
	в том числе:							
	на отопление	"	374600	407100	437900			
			435,7	473,5	509,3			
	на вентиляцию	"	322600	645100	645100			
			375,2	750,3	750,3			

УНИФИЦИРОВАННЫЕ ЗДАНИЯ (МОДУЛИ) ИЗ ЛЕГКИХ МЕТАЛЛИЧЕСКИХ КОНСТРУКЦИЙ. ЗДАНИЕ С РАМНЫМИ КОНСТРУКЦИЯМИ ТИПА "КАНСК"		ТИПОВЫЕ ПРОЕКТНЫЕ РЕШЕНИЯ 400-0-27.85			Лист 3 Страница 6		
Наименование		Всего на здание длиной			Удельный показатель на здание длиной		
		36 м	48 м	60 м	36 м	48 м	60 м
Тепла на отопление 1м ² общей площади	ккал/ч кВт				414,7 0,48	338,9 0,39	292,1 0,34
V4KK Потребная электрическая мощность	кВт	31,5	40,4	45,9			
ТЕХНИЧЕСКИЕ ХАРАКТЕРИСТИКИ							
G3NB Объем строительный	м ³	6354	8451	10548			
G30C Площадь застройки	м ²	919,2	1220,1	1521,6			
G30B Общая	"	903,2	1201,3	1499,3			
Д О П О Л Н И Т Е Л Ь Н Ы Е Д А Н Н Ы Е							
<p>Проект выполнен без учёта конкретной технологии производства. В состав проекта не входит разработка административно-бытовых помещений. В проекте не разработаны технологическая часть, разделы ТЭЧ, ПОС и охрана окружающей среды. Расчётный показатель - 1м² приведенной общей площади. Всего расчётных единиц - 903,2; 1201,3; 1499,3.</p>							
B7EA СОСТАВ ПРОЕКТНОЙ ДОКУМЕНТАЦИИ							
<p>Альбом I - Пояснительная записка Архитектурные решения Конструкции металлические Конструкции железобетонные</p> <p>Альбом II - Отопление и вентиляция Внутренние водопровод и канализация Силовое электрооборудование. Автоматизация. Электроосвещение.</p> <p>Альбом III - Комплектующая ведомость материалов и конструкций</p> <p>Альбом IV - Сметы</p> <p>Объем проектных материалов, приведённых к формату А4 - 353 форматки</p>							
B7BA	АВТОРЫ ПРОЕКТА	<p>Институт "Гипроспецлегконструкция", 123376, Москва, Красная Пресня, дом 30. Институт "Электропроект", 125080, Москва, Волоколамское шоссе, дом I. Институт "Фундаментпроект", 125080, Москва, Волоколамское шоссе, дом I. Институт "Проектпромвентиляция", 125315, Москва, 2-й Амбулаторный проезд, дом 10.</p>					
B7HA	УТВЕРЖДЕНИЕ	<p>Утверждён и введён в действие с 1.1.1987г. решением Госстроя СССР, протокол АЧ - 63 от 11.10.86г. Срок действия - 1989г</p>					
B7KA	ПОСТАВЩИК	<p>ЦИТП, 125878, ГСП, Москва, А-445, ул. Смольная, 22</p>					
Инв. № 22510 Катал. лист № 059476							