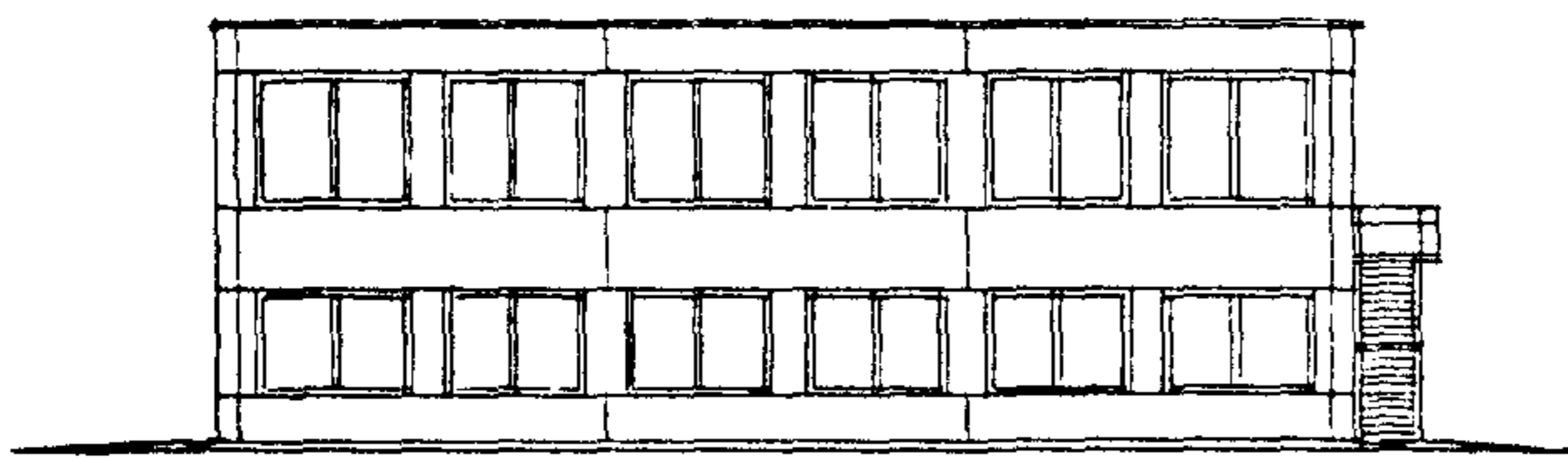
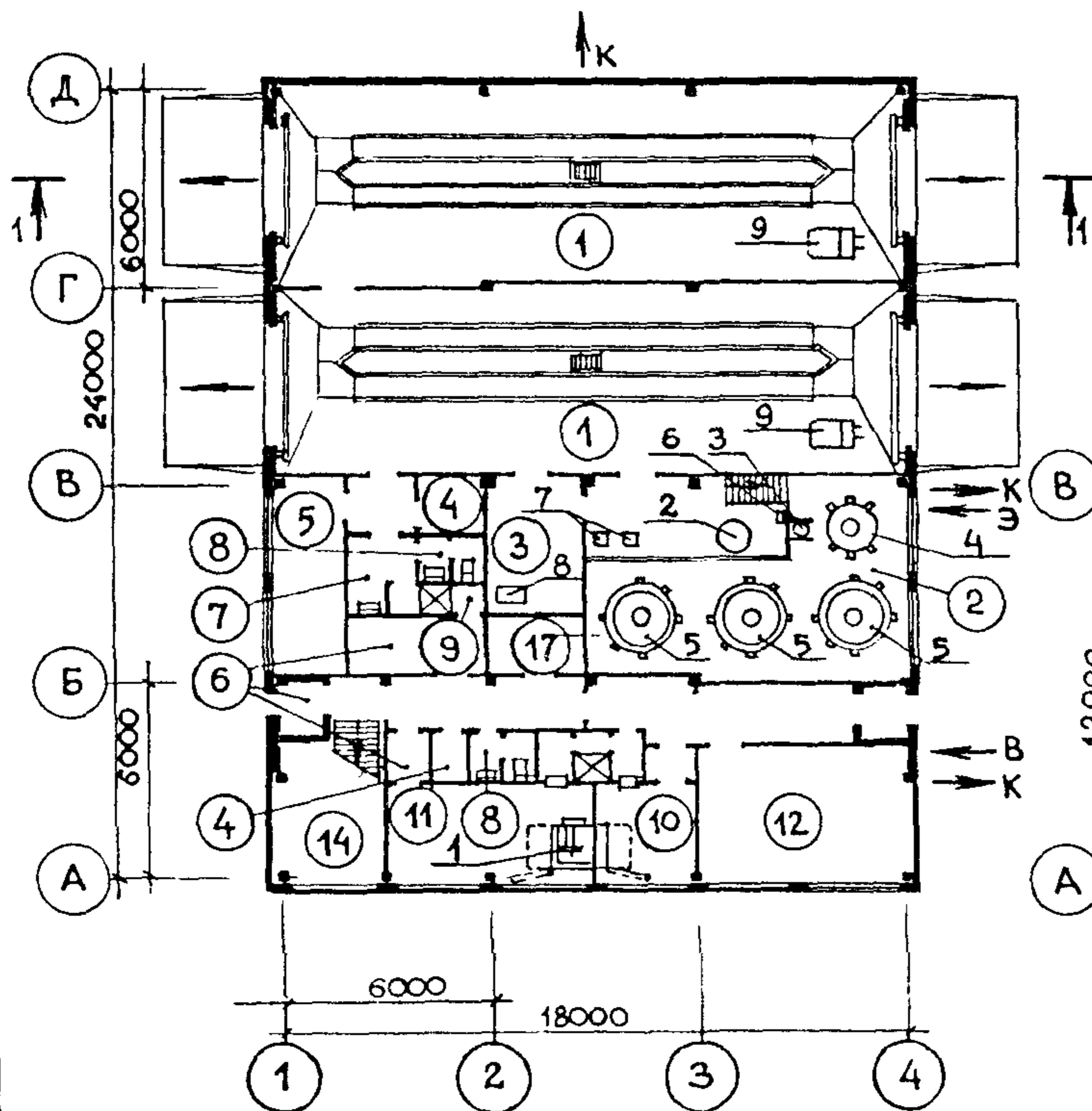


<p>СССР</p>	<p>СТРОИТЕЛЬНЫЙ КАТАЛОГ ЧАСТЬ 2 ТИПОВЫЕ ПРОЕКТЫ ПРЕДПРИЯТИЙ, ЗДАНИЙ И СООРУЖЕНИЙ</p>	<p>ТИПОВОЙ ПРОЕКТ 412-9-7.87</p>
<p>ЦИТП</p>	<p>ПУНКТ МОЙКИ И ДЕЗИНФЕКЦИИ АВТОМАШИН. КОНТОРА СКОТОПРИЕМНОГО ДВОРА МЯСОКОМБИНАТА МОЩНОСТЬЮ 100 Т МЯСА В СМЕНУ</p>	<p>УДК 664.9</p>
<p>АПРЕЛЬ 1988</p>		<p>На 2-х листах На 4-х страницах Страница I</p>

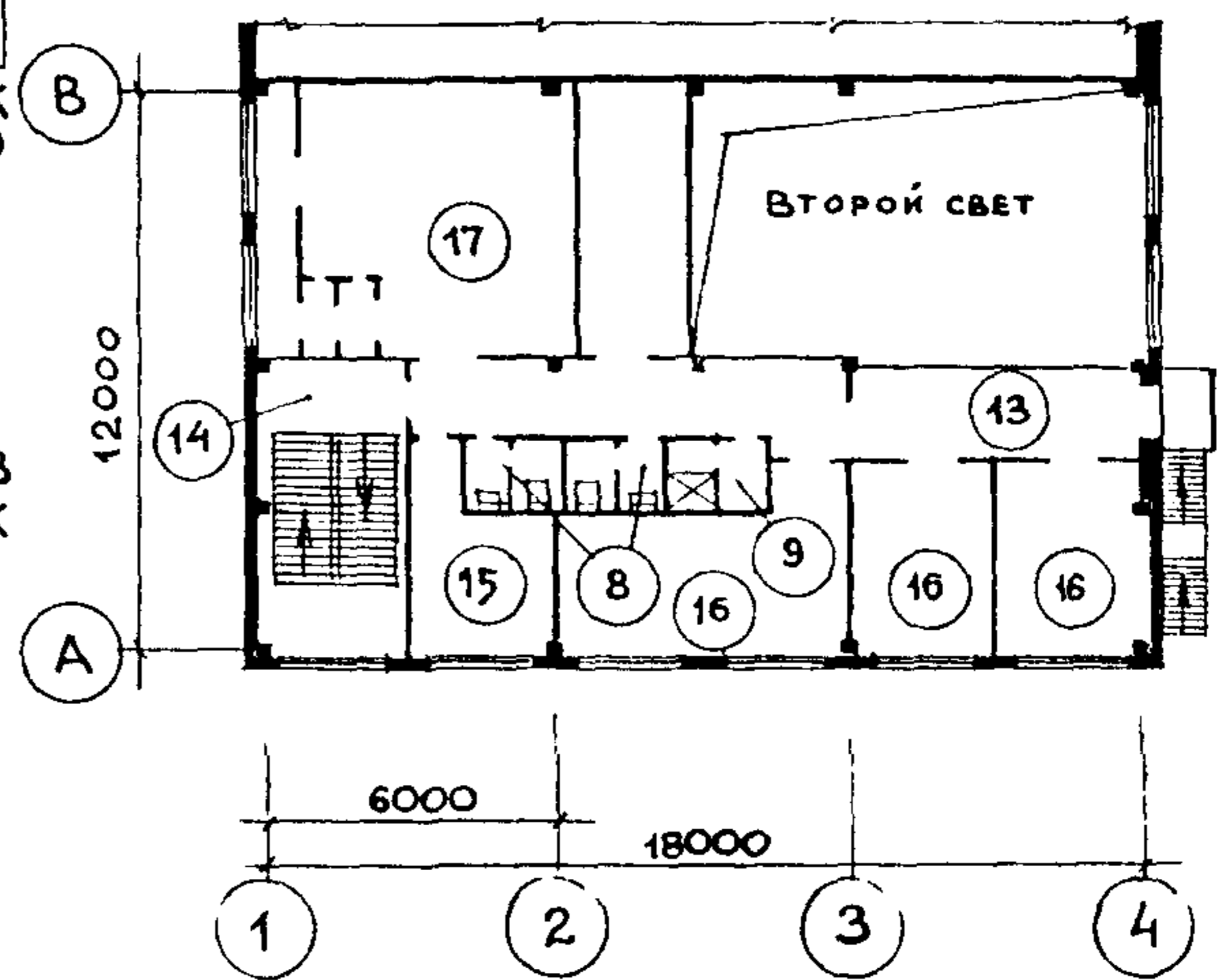
Ф А С А Д I - 4



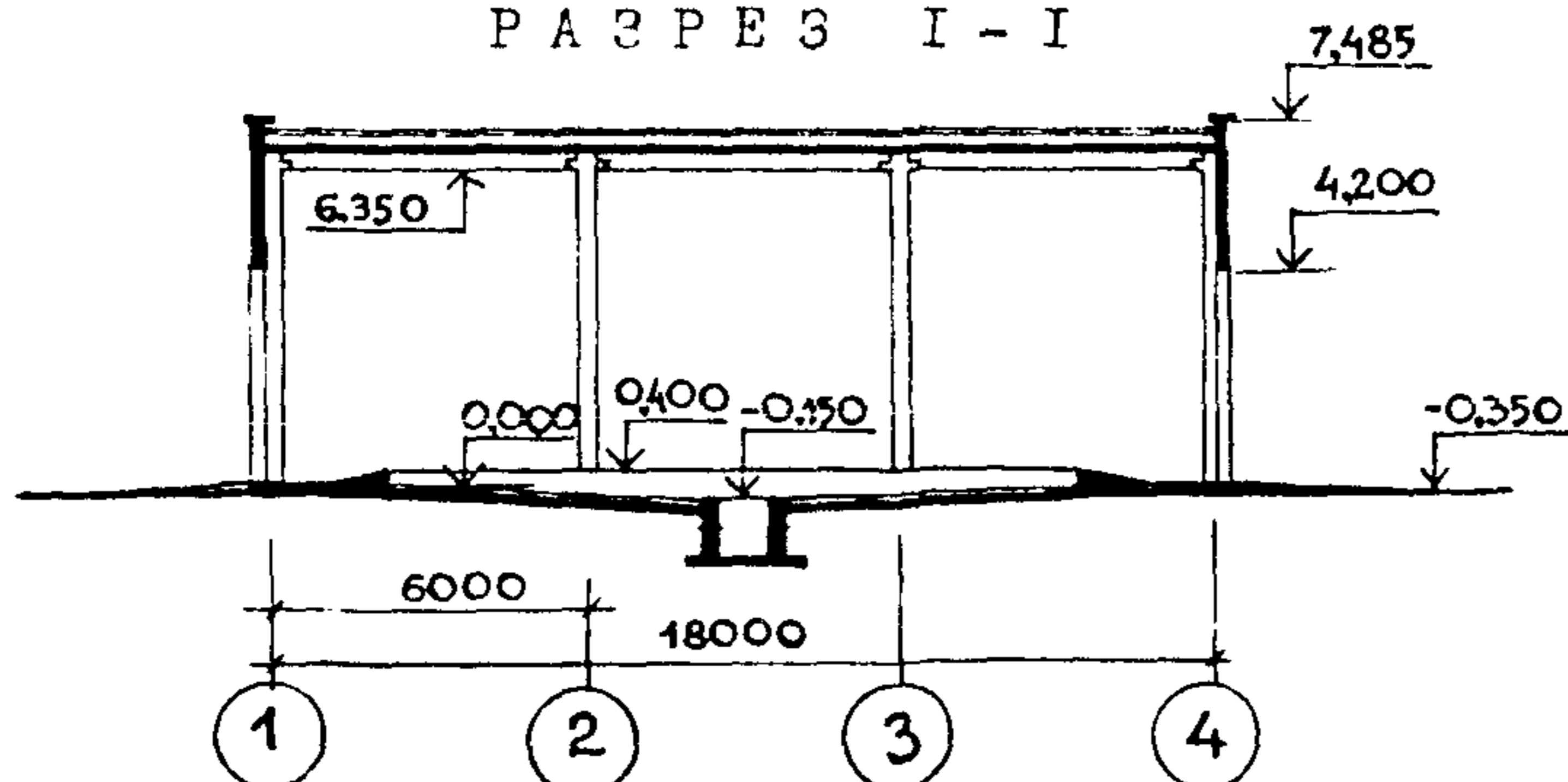
ПЛАН НА ОТМ. 0,000



ПЛАН НА ОТМ. 3,300



РАЗРЕЗ I - I



ПУНКТ МОЙКИ И ДЕЗИНФЕКЦИИ АВТОМАШИН. КОНТОРА СКОТОПРИЕМНОГО ДВОРА МЯСОКОМБИНАТА МОЩНОСТЬЮ 100 Т МЯСА В СМЕНУ.

ТИПОВОЙ ПРОЕКТ
412-9-7.87

Лист I
Страница 2

ЭКСПЛИКАЦИЯ ПОМЕЩЕНИЙ

Но-мер	Наименование помещений	Пло-щадь, м ²	Но-мер	Наименование помещений	Пло-щадь, м ²
1	Отделение мойки автомашин	214,8	10	Загрузочное отделение	9,4
2	Отделение приготовления дезраствора	55,1	11	Разгрузочное отделение	18,3
3	Кладовая дезраствора	12,6		Контора скотоприемного двора	27,0
4	Кладовая	4,9	12	Коридор	21,9
5	Помещение охраны	12,6	13	Лестничная клетка	25,2
6	Тамбур	16,7	14	Кабинет ветврача	9,3
7	Гардероб	3,3	15	Номер гостиницы	46,5
8	Санузел	13,9	16	Венткамера	30,2
9	Душ	6,7	17	Узел управления	3,9

СУДТ ТЕХНОЛОГИЧЕСКИЙ ПРОЦЕСС

Пункт санитарной обработки автомашин предназначен для строительства на пром-площадке мясокомбината мощностью 100 тонн мяса в смену, решен в двухэтажном исполнении и предусматривает мойку и дезинфекцию автотранспорта, доставившего убойный скот на предприятие.

Пункт мойки и дезинфекции автомашин включает два моечных отделения, рассчитанных исходя из количества автомашин, требуемых для перевозки скота в течение светового дня, и времени мойки и дезинфекции одной машины-скотовоза. Продолжительность светового дня принята в среднем - 10 часов, время мойки и дезинфекции одной автомашины - в среднем 15 минут.

После механической очистки кузова мойка осуществляется горячим раствором кальцинированной /0,5-2,0%/ или каустической /0,1-0,2%/ соды. Могут применяться и другие моющие средства: хлорная известь /0,5-1%/ , трихлоруксусная кислота /0,05-0,07%/ , хлорамин /8%/ и другие.

Дезинфекция осуществляется 2% горячим раствором едкого натра, раствором хлорной извести с содержанием 2-3% активного хлора.

Расход моющего раствора на 1 автомашину 0,5 м³, дезинфицирующего - 0,25 м³.

Поступление химикатов предусмотрено в сухом, пастообразном или жидком виде.

Концентрированный моющий раствор, приготовленный в чане с мешалкой центробежным или ручным насосом подается в аппарат для разведения дезраствора, в котором доводится до рабочей концентрации. Рабочий раствор насосом перекачивается в расходные сборники и по трубопроводам насосами подается в моечные отделения, где с помощью гибкого шланга с насадкой осуществляется мойка и дезинфекция автомашин. После дезинфекции автомашины промывают водой. Мойка и дезинфекция транспортных средств также осуществляется с помощью 2-х передвижных механизированных установок РЗ-ФМД.

ЭКСПЛИКАЦИЯ ОБОРУДОВАНИЯ

Поз.	Наименование и марка	Коли-чество, шт.	Поз.	Наименование и марка	Коли-чество, шт.
1	Пароформалиновая камера "КДФ-3"	1	5	Сборник стальной эмалированный с рубашкой СЭРН4-31	3
2	Чан с мешалкой емкостью 0,6м ³	1	6	Насос ручной "БКФ-4"	1
3	Сборник эмалированный с указателем уровня, емкостью 160 л "СЭН 70.16"	1	7	Насос центробежный "36-Щ 2,8-20"	3
4	Аппарат стальной эмалированный с рубашкой и мешалкой "СЭРН 2,5"	1	8	Весы грузоподъемностью 50кг "РН-50ЩЗЩ"	1
			9	Установка моечная "РЗ-ФМД"	2

ПУНКТ МОЙКИ И ДЕЗИНФЕКЦИИ АВТОМАШИН. КОНТОРА СКОТОПРИЕМНОГО
ДВОРА МЯСКОМБИНАТА МОЩНОСТЬЮ 100 Т МЯСА В СМЕНУ

ТИПОВОЙ ПРОЕКТ
412-9-7.87

Лист 2
Страница 3

D28A СТРОИТЕЛЬНЫЕ КОНСТРУКЦИИ И ИЗДЕЛИЯ

Фундаменты - под колонны - сборные железобетонные по серии I.020-I/83, вып. I-I; типоразмеров - 2

Фундаментные балки - сборные железобетонные по серии I.415-I вып. I; типоразмер - I; блоки бетонные по ГОСТ 13579-78; типоразмер - I.

Колонны - железобетонные по серии I.020-I/83, вып. 2-I, типоразмеров - 4.

Стены - однослойные панели из легких и ячеистых бетонов по серии I.030.I-I, вып. I-I; типоразмеров - 5.

Перегородки - из панелей по серии I.43I-2, вып. I; типоразмеров - 2.

Плиты перекрытия - сборные железобетонные многопустотные по серии I.04I.I-2, вып. I; типоразмеров - 3.

Диафрагмы жесткости - сборные железобетонные по серии I.020-I/83, 4-I; типоразмеров - 3.

Перемычки - железобетонные по серии I.038.I-I; типоразмеров - 5.

Полы - цементные, асфальтобетонные, из керамических кислотоупорных плиток, из линолеума, из керамических плиток.

Кровля - четырехслойный рулонный ковер с утеплителем (ячеистый бетон $\gamma = 40$ кг/м³, $\lambda = 0,14$).

Окна - деревянные по ГОСТ 11214-78; типоразмеров - 4.

Двери - деревянные по ГОСТ 24698-81 6629-74; типоразмеров - 5.

Ворота - подъемно-складчатые по серии I.435.2-2I; типоразмер - I.

Наибольшая масса монтажного элемента - (диафрагма жесткости) - 7,25т

H5VA ОТДЕЛКА

НАРУЖНАЯ

Стеновые панели окрашиваются полимерной краской

ВНУТРЕННЯЯ

Затирка, силикатная известковая окраска, штукатурка, масляная окраска, отделка глазурованной плиткой.

C36A ИНЖЕНЕРНОЕ ОБОРУДОВАНИЕ

Водопровод - хозяйственно-питьевой. Напор на вводе - 15м

Канализация - производственная, бытовая, дождевая.

Отопление - водяное с параметрами 150-70°C от котельной предприятия.

Вентиляция - естественная, приточно-вытяжная с механическим побуждением.

Горячее водоснабжение - централизованное от внешних сетей.

Электроосвещение - лампами накаливания, люминесцентное.

Электроснабжение - от низковольтных сетей напряжением 380/220 В.

Связь и сигнализация - радиотрансляционная сеть, пожарная автоматическая сигнализация, прямая городская телефонная связь, электрочасофикация.

РЕЖИМ РАБОТЫ И ШТАТЫ

Количество смен в году	- 350
Количество рабочих дней в году	- 175
Общее число работающих (чел/сутки)	- 4
Степень охвата механизированным трудом	- 80%
Коэффициент сменности	- 2

J30B СКОРОСТНОЙ НАПОР ВЕТРА - 0,23 кПа
23 кгс/м²

R2C0 СТЕПЕНЬ ОГНЕСТОЙКОСТИ - вторая
N18D РАСЧЕТНАЯ ТЕМПЕРАТУРА НАРУЖНОГО
ВОЗДУХА - минус 30°C

J3NB ВЕС СНЕГОВОГО ПОКРОВА - 1,0 кПа
100 кгс/м²

G2DD КЛИМАТИЧЕСКИЙ РАЙОН СССР - III
G2EE ИНЖЕНЕРНО-ГЕОЛОГИЧЕСКИЕ УСЛОВИЯ -
- обычные

ПУНКТ МОЙКИ И ДЕЗИНФЕКЦИИ АВТОМАШИН. КОНТОРА СКОТОПРИЕМНОГО ДВОРА МЯСОКОМБИНАТА МОЩНОСТЬЮ 100 Т МЯСА В СМЕНУ				ТИПОВОЙ ПРОЕКТ 412-9-7.87		Лист 2 Страница 4		
Наименование		Всего	Удельный показатель	Наименование		Всего	Удельный показатель	
V17A СТОИМОСТЬ				V4KA ЭКСПЛУАТАЦИОННЫЕ ПОКАЗАТЕЛИ				
V11B	Общая сметная стоимость	тыс. руб.	142,09	-	V4K1	Расход воды	м ³ /ч 11,31 м ³ /сут 115,37	-
V11L	в том числе: строительно-монтажных работ	"	116,39	-		в том числе: холодной	" 8,68	-
V11O	оборудования	"	25,62	-		горячей	" 2,63	-
V11S	Стоимость строительно-монтажных работ на 1м ² общей площади здания	руб.	-	199,98		Канализационные стоки	м ³ /ч 11,31 м ³ /сут 115,37	-
V11R	Стоимость строительно-монтажных работ на 1м ³ строительного объема	"	-	34,95	V4KN	Тепла	ккал/ч 667974 кВт 774,85	-
V11V	Стоимость общая на расчетный показатель"	-	-	244,14		в том числе: на отопление	" 35000	-
V17A	ТРУДОЕМКОСТЬ					на вентиляцию	" 40,6 192974	-
V17F	Построечные трудовые затраты	чел.-дн.	2631	-		на воздушную тепловую завесу	" 223,85 440000	-
V17R	То же на 1м ³ строительного объема	"	-	0,79		Тепла на 1м ² общей площади	" 510,4	1148 0,68
V17V	То же на расчетный показатель	"	-	4,52	V4KK	Потребная электрическая мощность	кВт 47	-
V1KB	РАСХОДЫ					ТЕХНИЧЕСКИЕ ХАРАКТЕРИСТИКИ		
	Расход строительных материалов				G3NB	Объем строительный	м ³ 3330	-
	Цемент	т	130,17	-	V1NP	Объем строительный на расчетный показатель	" -	5,72
	Цемент, приведенный к М400	т	130,52(66,52)	-	G3OC	Площадь застройки	м ² 537,3	-
	То же на 1м ² общей площади	"	-	0,22(0,11)	G3OB	Общая площадь	" 582	-
	Сталь	"	28,01	-	V1OK	Общая площадь на расчетный показатель	" -	1
	Сталь, приведенная к классам А-1 и Ст.3	"	35,107(5,32)	-		ДОПОЛНИТЕЛЬНЫЕ ДАННЫЕ		
	То же на расчетный показатель	"	-	0,06(0,01)		Расчетный показатель - 1м ² общей площади (расчетных единиц - 582 м ²)		
	Бетон и железобетон	м ³	310,28	-		Типовой проект разработан взамен ТП 412-9-1		
	в том числе: монолитный	"	25,12	-		Сметная документация составлена в нормах и ценах 1984 г.		
	сборный	"	285,16	-		В скобках указана потребность строительных материалов без учета расхода на изготовление сборных изделий и конструкций		
	То же на 1м ² общей площади	"	-	0,53		Альбом III	- Автоматизация технологии производства.	
	Лесоматериалы	"	15,92	-		Альбом IV	- Спецификация оборудования.	
	Лесоматериалы, приведенные к круглому лесу	"	25,94(3,30)	-		Альбом V	- Ведомость потребности в материалах.	
	Кирпич	тыс. шт.	41,50	-		Альбом VI	- Сметы.	
	То же на 1м ² общей площади	"	-	0,055				
V3EA	СОСТАВ ПРОЕКТНОЙ ДОКУМЕНТАЦИИ							
	Альбом I	- Технология производства. Внутренние водопровод и канализация. Отопление и вентиляция. Энергетические установки и системы. Силовое электрооборудование и электрическое освещение. Связь и сигнализация.						
	Альбом II	- Архитектурные решения. Конструкции железобетонные. Строительные решения.						
	Объем проектных материалов, приведенных к формату А4 - 620 форматок.							
V3BA	АВТОР ПРОЕКТА	Гипромясомолпром, 129041, Москва, Б. Переяславская, 16						
V3NA	УТВЕРЖДЕНИЕ	Утвержден и введен в действие Госагропромом СССР. Приказ от 31.03.87 № 243. Срок действия - 1992 год.						
V3KA	ПОСТАВЩИК	Гипромясомолпром, 129041, Москва, Б. Переяславская, 16						

Катал. л. № 060671