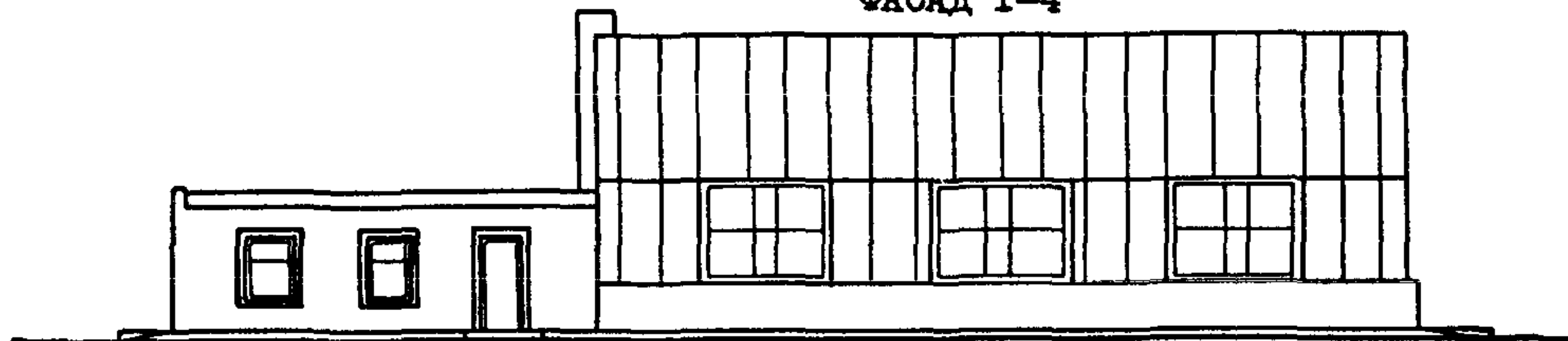
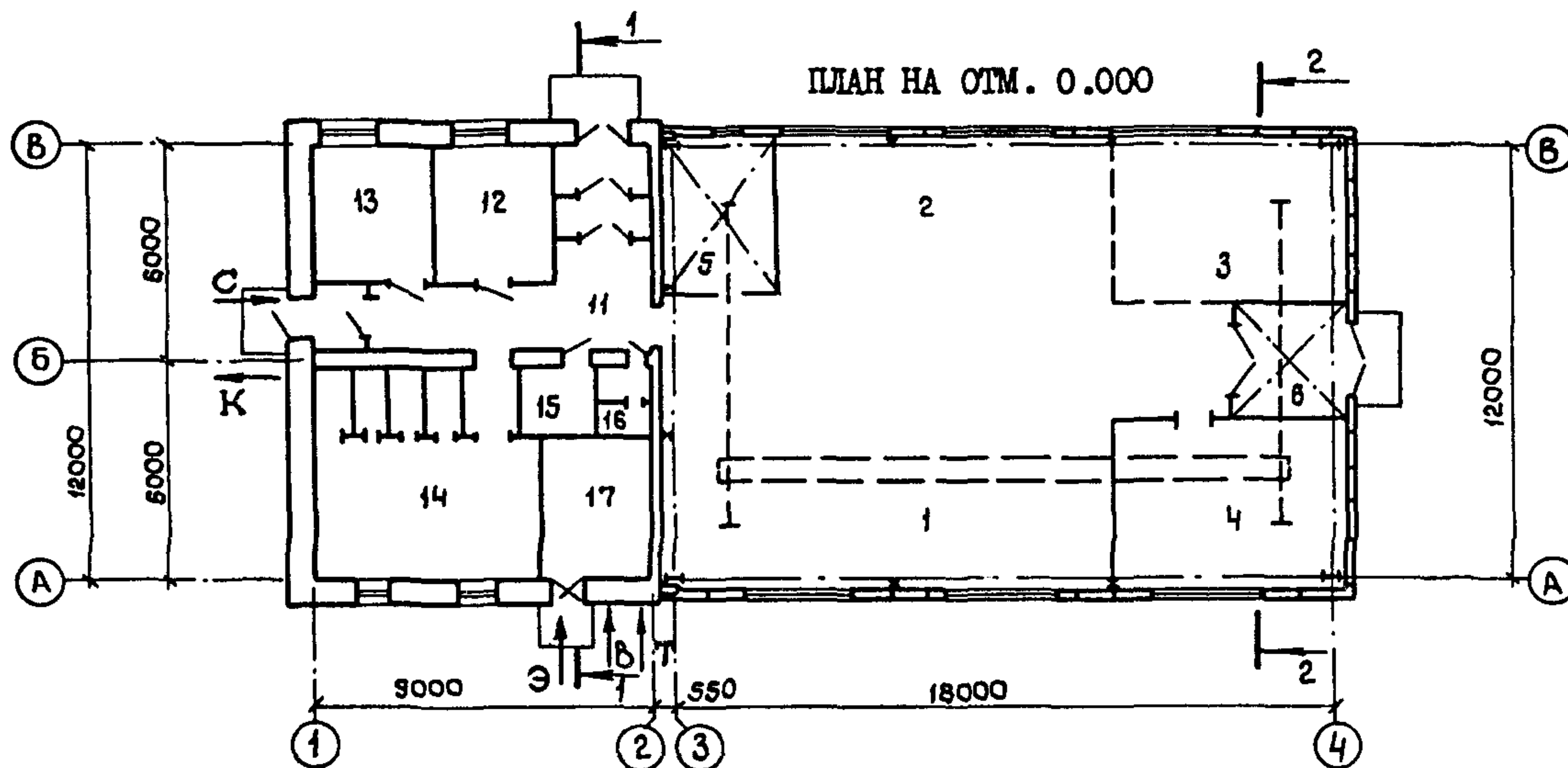


<b>СССР</b>	<b>СТРОИТЕЛЬНЫЙ КАТАЛОГ</b> Часть 2 ТИПОВЫЕ ПРОЕКТЫ ПРЕДПРИЯТИЙ, ЗДАНИЙ И СООРУЖЕНИЙ	ОТРАСЛЕВОЙ ТИПОВОЙ ПРОЕКТ 4II-9-16.12.87
<b>ЦИТП</b>	ПУНКТ ТЕХНИЧЕСКОГО ОБСЛУЖИВАНИЯ (ПТО) НИЖНЕСКЛАДСКОГО ОБОРУДОВАНИЯ	УДК 694.3
АПРЕЛЬ <b>1988</b>		На 4-х листах На 8-и страницах Страница 1

ФАСАД I-4

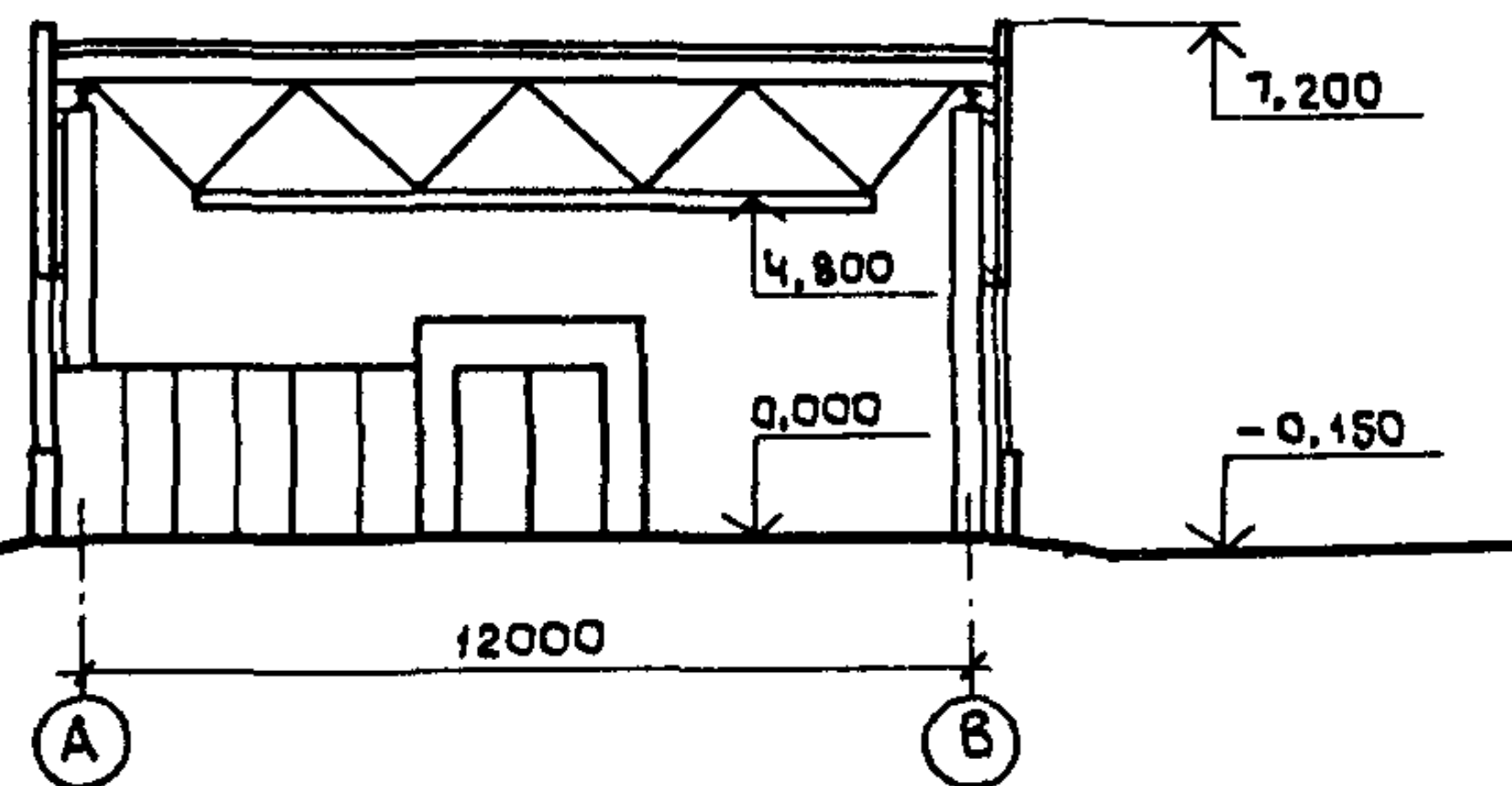
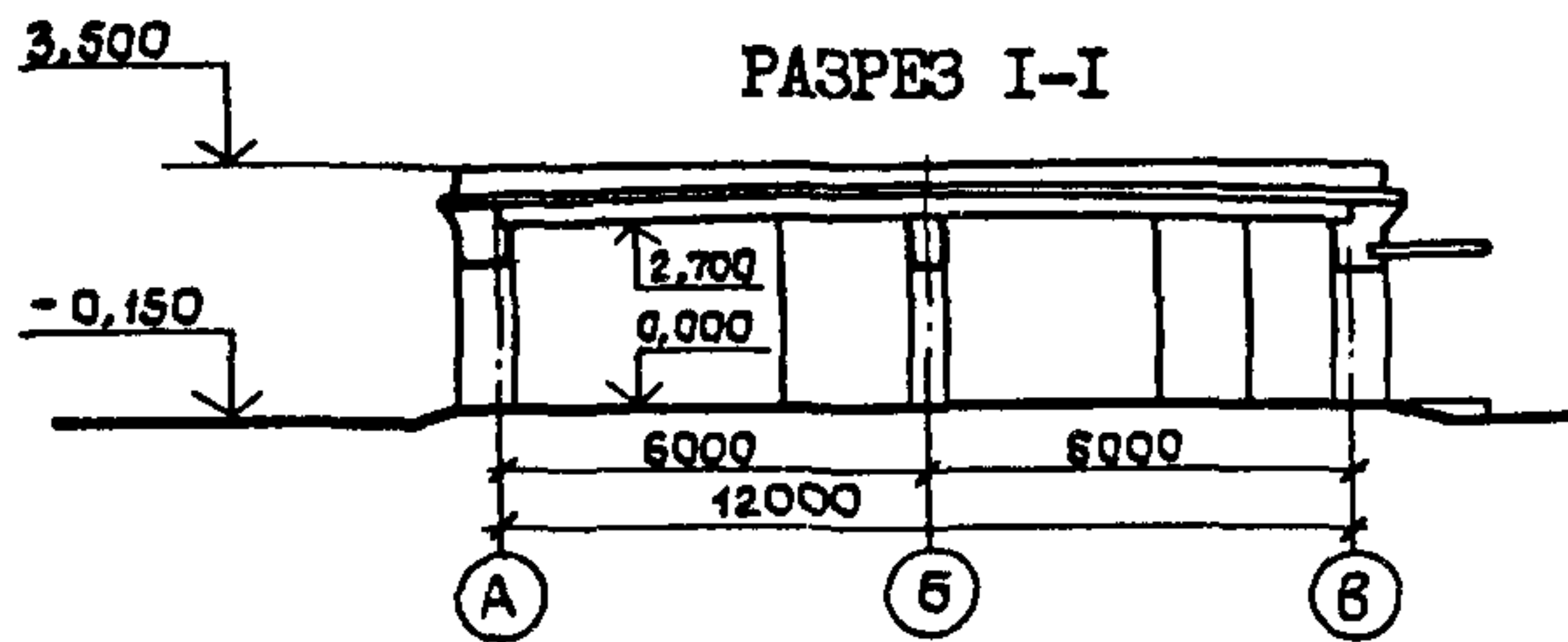


ПЛАН НА ОТМ. 0.000



РАЗРЕЗ 2-2

РАЗРЕЗ I-I



ЭКСПЛИКАЦИЯ ПОМЕЩЕНИЙ

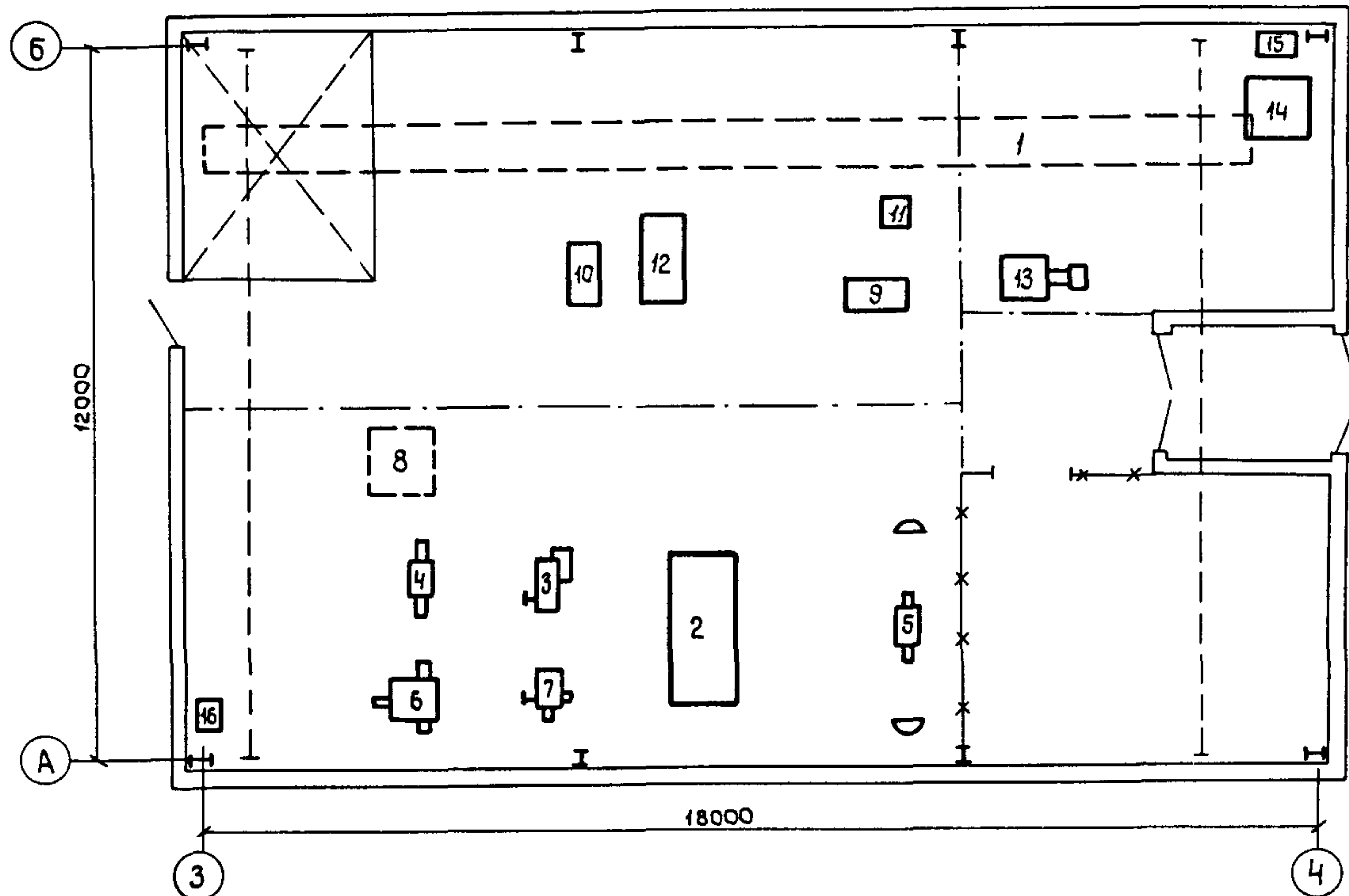
Но- мер	Наименование	Площадь, м <sup>2</sup>	Но- мер	Наименование	Площадь, м <sup>2</sup>
	<b>Производственный корпус</b>			<b>Бытовые помещения</b>	
I	Пилоправный участок	72,0	II	Вестибюль и коридор с тамбурами	24,9
2	Слесарно-механический участок	60,0	12	Комната приема пищи	12,0
3	Сварочный участок	31,0	13	Комната общественных организаций	12,1
4	Инструментально-раздаточная кладовая	31,0	14	Гардеробно-душевой блок	31,5
5	Венткамера	12,0	15	Хозяйственная кладовая	4,0
6	Тамбур	9,0	16	Уборная	2,7
			17	Тепловой узел	11,4

ПУНКТ ТЕХНИЧЕСКОГО ОБСЛУЖИВАНИЯ (ПТО) НИЖНЕСКЛАДСКОГО  
ОБОРУДОВАНИЯ

ОТРАСЛЕВОЙ  
ТИПОВОЙ ПРОЕКТ  
4II-9-16.12.87

Лист I  
Страница 2

ПЛАН РАЗМЕЩЕНИЯ ТЕХНОЛОГИЧЕСКОГО ОБОРУДОВАНИЯ



ЭКСПЛИКАЦИЯ ОБОРУДОВАНИЯ

Поз.	Наименование и марка	Колич.	Поз.	Наименование и марка	Колич.
I	Кран мостовой электрический однобалочный подвесной г.п. - 2т ГОСТ 7890-84Е	I	8	Ванна моечная передвижная ОМ-14266	I
2	Станок заточной для заточки круглых рамных пил, стропаль- ных ножей ТЧПН-6	I	9	Вертикально-сверлильный станок 2Н 118-1	I
3	Полуавтомат для заточки круглых пил ТЧПК-16-2	I	10	Вертикально-сверлильный станок 2Н 125-1	I
4	Полуавтомат для заточки круглых, рамных и ленточ- ных пил ТЧПА-6	I	11	Точильно-шлифовальный станок 3К631	I
5	Полуавтомат для холодного плющения и формовки зубьев рамных пил ПХФ-2	I	12	Пресс Q = 50 тс Р 337	I
6	Станок для обрезки и насечки зубьев круглых и рамных пил ПШ-6	I	13	Ножовочный станок 8А 725	I
7	Станок для вальцовки рамных, ленточных и круглых пил ПВ-35	I	14	Стол сварщика СИ1020	I
			15	Трансформатор сварочный ТД 500И2	I
			16	Станок для заточки и фуговки пильных цепей ЛВ-116А	I

ПУНКТ ТЕХНИЧЕСКОГО ОБСЛУЖИВАНИЯ (ПТО) НИЖНЕСКЛАДСКОГО ОБОРУДОВАНИЯ	ОТРАСЛЕВОЙ ТИПОВОЙ ПРОЕКТ 4II-9-16.12.87	Лист 2 Страница 3
<p><b>D2BA СТРОИТЕЛЬНЫЕ КОНСТРУКЦИИ И ИЗДЕЛИЯ</b></p> <p>Производственный корпус</p> <p>Фундаменты - монолитные железобетонные столбчатые из бетона класса В12,5</p> <p>Фундаментные балки - сборные железобетонные по серии I.415-I вып. I, типоразмеров - 2</p> <p>Колонны - стальные по серии I.423.3-8 для зданий с применением несущих конструкций покрытий типа "ЦНИИСК", типоразмеров - 4</p> <p>Несущая конструкция - структурные конструкции покрытий одноэтажных производственных зданий пролетом 18 м из прокатных профилей типа "ЦНИИСК" по серии I.460-6/8I</p> <p>Стены - панели стеновые трехслойные с обшивками из стальных профилированных листов по шифру I72 KM5, типоразмеров - 7</p>	<p>Кровля - плоская из 4-х слоев рубероида на битумной мастике с защитным слоем из гравия толщиной 10 мм</p> <p>Утеплитель кровли - плиты фибролитовые средней плотностью 400 кг/м<sup>3</sup> по ГОСТ 8928-8I</p> <p>Полы - линолеум, керамическая плитка, мозаичные, цементно-песчаные</p> <p>Окна - деревянные по ГОСТ I6289-86, типоразмеров - 2</p> <p>Двери - деревянные по ГОСТ 24698-8I, типоразмеров - 2; по ГОСТ 6629-74<sup>X</sup>, типоразмеров - 5; по серии I.236-5, вып. 2, типоразмеров - I</p> <p>Наибольшая масса монтажного элемента (плита покрытия) - 2,8 т</p>	
<p>Утеплитель стен - минераловатные плиты средней плотностью I75 кг/м<sup>3</sup> по ГОСТ 9573-82</p> <p>Перегородки - каркасные из гипсокартонных листов по серии I.43I.9-24, типоразмеров - I</p> <p>Покрытие - стальной профилированный настил по ГОСТ 24045-80<sup>X</sup>, типоразмеров - I</p> <p>Подвесной потолок - листы асбестоцементные волнистые усиленного профиля по металлическим балкам</p> <p>Кровля - рулонная скатная из 4 слоев рубероида на битумной мастике с защитным слоем из гравия толщиной 20 мм</p> <p>Утеплитель кровли - минераловатные плиты средней плотностью I25 кг/м<sup>3</sup> по ГОСТ 22950-78</p> <p>Лестницы - стальные по серии I.450.3-3 вып. 0; 2 ч. 2, типоразмеров - I</p> <p>Балки подкрановые - стальные по серии I.426.2-3 вып. 2, типоразмеров - I</p> <p>Полы - бетонные, цементно-песчаные</p> <p>Окна - стальные, с отдельными переплетами по серии I.436.2-I7 вып. 0; 2 ч. I, типоразм. - 2</p> <p>Двери - деревянные по ГОСТ I4624-84, типоразмеров - I; стальные утепленные по серии I.436.2-I8, типоразмеров - I</p> <p>Наибольшая масса монтажного элемента (структура типа "ЦНИИСК") - 7,74 т</p>	<p><b>H5UA ОТДЕЛКА</b></p> <p>Производственный корпус</p> <p><b>НАРУЖНАЯ</b></p> <p>Окраска панелей эмалью, штукатурка цоколя и окраска фасадной краской</p> <p><b>ВНУТРЕННЯЯ</b></p> <p>Сухая штукатурка, окраска известковая, ПВА, эмалевая</p> <p>Бытовые помещения</p> <p><b>НАРУЖНАЯ</b></p> <p>Облицовка лицевым кирпичом с расшивкой швов валиком, штукатурка цоколя цементно-песчаным раствором</p> <p><b>ВНУТРЕННЯЯ</b></p> <p>Затирка, сухая штукатурка, штукатурка цементно-песчаным раствором, облицовка глазурованной плиткой, окраска известковая, ПВА, масляная</p>	
<p>Бытовые помещения</p> <p>Фундаменты - монолитные бетонные ленточные из бетона класса В12,5</p> <p>Покрытие - сборное железобетонное по серии I.I4I-I вып. 64, типоразмеров - I</p> <p>Стены - кирпичные из силикатного эффективного кирпича CP I00/I400/I5 ГОСТ 379-79</p> <p>Перекрытия - сборные железобетонные по серии I.038.I-I, вып. 4, типоразмеров - 7</p> <p>Перегородки - каркасные из гипсокартонных листов по серии I.43I.9-24, типоразмеров - 2</p>	<p><b>C3GA ИНЖЕНЕРНОЕ ОБОРУДОВАНИЕ</b></p> <p>Водопровод - хозяйственно-питьевой производственный, напор на вводе - I0 м</p> <p>Канализация - бытовая и ливневая с отводом на отмопку</p> <p>Отопление - водяное с параметрами I50-70°C</p> <p>Вентиляция - приточная и вытяжная механическая</p> <p>Горячее водоснабжение - централизованное от внешних сетей</p> <p>Электроснабжение - от внешней сети напряжением 380/220 В</p> <p>Устройство связи - телефонная связь, пожарная сигнализация, радиофикация и электрософикация</p> <p>Кран - мостовой однобалочный подвесной грузоподъемностью 2 т</p>	

ПУНКТ ТЕХНИЧЕСКОГО ОБСЛУЖИВАНИЯ (ПТО) НИЖНЕСКЛАДСКОГО ОБОРУДОВАНИЯ		ОТРАСЛЕВОЙ ТИПОВОЙ ПРОЕКТ 4II-9-16.12.87	Лист 2 Страница 4
J30B	СКОРОСТНОЙ НАПОР ВЕТРА - $\frac{38 \text{ кгс/м}^2}{0,38 \text{ кПа}}$	G2DD	КЛИМАТИЧЕСКИЙ РАЙОН И ПОДРАЙОН СССР - II и IV
R2CO	СТЕПЕНЬ ОГНЕСТОЙКОСТИ Производственный корпус - третья Бытовые помещения - вторая	J3NB	ВЕС СНЕГОВОГО ПОКРОВА - $\frac{150 \text{ кгс/м}^2}{1,50 \text{ кПа}}$
N1BD	РАСЧЕТНАЯ ТЕМПЕРАТУРА НАРУЖНОГО ВОЗДУХА - минус 40° С	G2EE	ИНЖЕНЕРНО-ГЕОЛОГИЧЕСКИЕ УСЛОВИЯ - обычные
		G2MQ	СЕЙСМИЧНОСТЬ - до 6 баллов
G3DT	ТЕХНОЛОГИЧЕСКИЙ ПРОЦЕСС		
<p>ПТО предназначен для технического обслуживания (ТО) и текущего ремонта (ТР) основного технологического оборудования нижнего склада лесозаготовительного предприятия.</p> <p>В ПТО предусмотрены:</p> <p>техническое обслуживание ТО-1, ТО-2, СО оборудования, выполняемые по месту размещения оборудования;</p> <p>текущий ремонт оборудования, выполняемый как на месте установки его, так и в ПТО (отдельные узлы и агрегаты):</p> <ul style="list-style-type: none"> <li>- подготовка режущего инструмента.</li> </ul> <p>ПТО осуществляет свою деятельность в комплексе с РММ леспромхоза. В РММ производится текущий ремонт, связанный с применением металлорежущего, термического, диагностического оборудования (в объеме 20% от трудоемкости текущего ремонта).</p> <p>В соответствии с номенклатурой выполняемых работ предусматриваются следующие производственные и вспомогательные участки:</p> <ul style="list-style-type: none"> <li>- пилоправный,</li> <li>- слесарно-механический,</li> <li>- сварочный,</li> <li>- кладовая запасных частей, инструмента и оборотного фонда.</li> </ul> <p>Работы по техническому обслуживанию, демонтажу и устранению мелких неисправностей производит бригада слесарей на месте установки оборудования. Устранение несложных дефектов деталей, ремонт звездочек, транспортерных лент, цепей, валков, переборка редукторов и электродвигателей производится на слесарно-механическом участке ПТО. Подготовка дерево-режущего инструмента, включающая в себя операции по очистке, правке, вальцовке, насечке и плещении зубьев и заточке производится на пилоправном участке. На сварочном участке производятся работы по ручной электрической дуговой сварке.</p>			

ПУНКТ ТЕХНИЧЕСКОГО ОБСЛУЖИВАНИЯ (ПТО)  
НИЖНЕСКЛАДСКОГО ОБОРУДОВАНИЯ

ОТРАСЛЕВОЙ  
ТИПОВОЙ ПРОЕКТ  
4II-9-16.12.87

Лист 3  
Страница 5

ТЕХНИКО ЭКОНОМИЧЕСКИЕ ДАННЫЕ И ПОКАЗАТЕЛИ

	Наименование показателей	Код	Всего	Удельные показатели							
				на 1 м <sup>2</sup> общей площади	на 1 м <sup>3</sup> строитель- ного объема	на расчетную единицу	на 1 млн. руб. СМР				
G3DB	Мощность предприятия	Единица мощности		EA05	М <sup>3</sup>						
		Расчетные единицы	в натуральном выражении		EA07	1000					
			в оптовых ценах, тыс. руб.		EA08						
		Количество рас- четных единиц	Мощность		ED06	200					
			Годовой объем го- варной про- дукции	в натуральном выражении		ED09	200				
				в оптовых ценах, тыс. руб. (удельные показатели, руб.)		ED10					
	Производственная программа	Себестоимость годового объема продукции, тыс. руб. (удельные показатели, руб.)		СП02	62,87			314,35			
		Прибыль (годовая), тыс. руб. (удельные показатели, руб.)		СП07							
		Уровень рентабельности (прибыль к производственным фондам), %		СП03							
		Срок окупаемости капложений (сметной стоимости), год		СП04							
		Приведенные затраты, тыс. руб. (удельные показатели, руб.)		СП06							
		Уровень механизации и автоматизации производственных процессов, %		ШТ11	72						
		Степень охвата рабочих механизированным трудом, %		ЮА61	61						
		Трудоемкость изготовления продукции (годовая), чел.-ч.		ТР07	16525			82,62			
Производи- тельность труда		годовой выпуск продукции на одного работающего, тыс. руб.		ШТ06							
		то же, в натуральном выражении		ШТ07	14,3						
G3DD	Численность рабо- тающих чел.	общая		ШТ02	14						
		в том числе	рабочих		ШТ03	13					
			в наиболее многочисленную смену		ШТ04	9					
	количество рабочих дней в году		ШТ08	253							
	количество смен в сутки		ШТ01	2							
	продолжительность смены, ч.		ШТ09	8,2							
	коэффициент сменности по рабочим		ШТ05	1,44							
	коэффициент использования основного оборудования		ШТ10	0,42							
G3OC	Техническая характеристика	площадь, м <sup>2</sup>	застройки		ХП01	381			1,91		
G3OB			общая		ХП02	340				1,69	
			в том числе	подземной части		ХП03					
				встроенных (бытовых) помещений		ХП09	106				
G3NB	объем строитель- ный, м <sup>3</sup>	общий		ХБ01	1769						
		в том числе	подземной части		ХБ02						
			встроенных (бытовых) помещений		ХБ03	295					

ПУНКТ ТЕХНИЧЕСКОГО ОБСЛУЖИВАНИЯ (ПТО)  
НИЖНЕСКЛАДСКОГО ОБОРУДОВАНИЯ

ОТРАСЛЕВОЙ  
ТИПОВОЙ ПРОЕКТ  
4II-9-16.12.87

Лист 3  
Страница 6

	Наименование показателей	Код	Всего	Удельные показатели							
				на 1 м <sup>2</sup> общей площади	на 1 м <sup>3</sup> строительного объема	на расчетную единицу	на 1 млн. руб. СМР				
VIIA	Стоимость Сметная стоимость, тыс. руб. (удельные показатели, руб.)	общая		СС01	81,43		407,15				
VIIБ		строительно-монтажных работ		СС02	56,90	167,34	32,16				
VIIЛ		оборудования		СС03	24,53						
VIIО		общая с учетом условной привязки		СС10							
VIIЛ											
VIIФ	Трудо-емкость	трудозатраты построчные, чел.-ч		ТР06	8815	25,92	4,98	44,08	1549209		
VIGВ		продолжительность строительства, мес.		ПС01							
VIKВ	Материалоемкость	Цемент, т (удельные показатели, кг)	всего	РЦ01	40						
			приведенный к М-400	РЦ02	40	116,61	22,60	200	702988		
			в том числе на промышленные изделия	РЦ03	10,12	26,91	4,76	50,6			
		Сталь, т (удельные показатели, кг)	всего	РС01	46						
			приведенная к классам А-1 и С73	РС02	46	143,52	26,00	230	808435		
			в том числе на промышленные изделия	РС03	0,9						
		Бетон и железобетон, м <sup>3</sup> в том числе	всего	РБ01	56,15	0,16	0,04	0,28	993		
			монолитный	РБ02	36,5						
			сборный тяжелый	РБ04	19,65						
			сборный легкий	РБ05							
		Лесоматериалы, м <sup>3</sup>	всего	РЛ01	12						
			приведенные к круглому лесу	РЛ02	12	0,03	0,007	0,06	211		
		Кирпич, тыс. шт.		РК01	34,9	0,10	0,02	0,17	613,4		
		Стекло строительное, м <sup>2</sup>		РД01							
		Асбестоцемент, м <sup>2</sup>		РД02							
		Рулонные кровельные и гидроизоляционные материалы, м <sup>2</sup>		РД03							
		Трубы пластмассовые	м	РД04							
	т		РД05								
	Трубы стеклянные, м		РД06								
VILA	Ресурсы на производственные и эксплуатационные нужды	Расход воды	холодной	расчетный	м <sup>3</sup> /сут	ЭВ13	4,31				
					л/с	ЭВ11	0,94				
				годовой, м <sup>3</sup>	ЭВ14	451			2,26		
			горячей	расчетный	м <sup>3</sup> /сут	ЭВ23	1,78				
					л/с	ЭВ21	0,93				
				годовой м <sup>3</sup>	ЭВ24	445			2,22		

ПУНКТ ТЕХНИЧЕСКОГО ОБСЛУЖИВАНИЯ (ПТО)  
НИЖНЕСКЛАДСКОГО ОБОРУДОВАНИЯ

ОТРАСЛЕВОЙ  
ТИПОВОЙ ПРОЕКТ  
4II-9-16.12.87

Лист 4  
Страница 7

	Наименование показателей	Код	Всего	Удельные показатели				
				на 1 м <sup>2</sup> общей площади	на 1 м <sup>3</sup> строитель- ного объема	на расчетную единицу	на 1 млн. руб. СМР	
VILS	Расход пара	расчетный, кг/ч	ПС09					
		годовой, т	ПС07					
VILA	Расход сжатого воздуха	расчетный, м <sup>3</sup> /ч	ЭС02					
		годовой, м <sup>3</sup>	ЭС03					
VILN	всего	расчетный,	кВт	ЭТ01	159,8			
			ккал/ч	ЭТ14	137400			
		годовой, (удельные показатели, ГДж)	ГДж	ЭТ21	1256		6,28	
			Гкал	ЭТ25	300			
		на отопление	расчетный,	кВт	ЭТ02	60,4		
				ккал/ч	ЭТ15	51900		
	годовой, (удельные показатели, ГДж)		ГДж	ЭТ22	712		3,56	
			Гкал	ЭТ26	170			
	в том числе на вентиляцию	расчетный,	кВт	ЭТ03	50			
			ккал/ч	ЭТ16	43000			
		годовой, (удельные показатели, ГДж)	ГДж	ЭТ23	461		2,30	
			Гкал	ЭТ27	110			
на горячее водоснабжение	расчетный,	кВт	ЭТ04	49,4				
		ккал/ч	ЭТ17	42500				
	годовой, (удельные показатели, ГДж)	ГДж	ЭТ24	84		0,42		
		Гкал	ЭТ28	20				
VILI	Канализационные стоки, расчетный, м <sup>3</sup> /сут.		ЭК01	3,37				
VILJ	Расход газа	расчетный, м <sup>3</sup> /ч	ЭГ01					
		годовой, м <sup>3</sup>	ЭГ02					
VILL	Расход электроэнергии, годовой, кВт·ч (удельные показатели, кВт·ч)		ПС08	149		745		
VILK	Потребная электрическая мощность, кВт		ЭМ01	44,4				

Ресурсы на производственные и эксплуатационные нужды

Расход тепла

в том числе

на отопление

на вентиляцию

на горячее водоснабжение

ПУНКТ ТЕХНИЧЕСКОГО ОБСЛУЖИВАНИЯ (ПТО)  
НИЖНЕСКЛАДСКОГО ОБОРУДОВАНИЯ

ОТРАСЛЕВОЙ  
ТИПОВОЙ ПРОЕКТ  
4II-9-16.12.87

Лист 4

Страница 8

Д О П О Л Н И Т Е Л Ь Н Ы Е    Д А Н Н Ы Е

Расчетный показатель        - 1000 м<sup>3</sup> разделяемых хлыстов

Всего расчетных единиц      - 200

Сметная документация выполнена в нормах и ценах 1984 года

В 7 Е А   С О С Т А В   П Р О Е К Т Н О Й   Д О К У М Е Н Т А Ц И И

Альбом I    -    Общая пояснительная записка. Технология производства, электрическое освещение, силовое электрооборудование, связь и сигнализация, пожарная сигнализация, архитектурные решения, конструкции железобетонные, конструкции металлические, архитектурно-строительные решения, отопление и вентиляция, автоматизация отопления и вентиляции, внутренние водопровод и канализация. Чертежи

Альбом II    -    Спецификации оборудования

Альбом III    -    Ведомости потребности в материалах

Альбом IV    -    Сметы

Объем проектных материалов, приведенных к формату А4- 687 форматок

В 7 В А А В Т О Р П Р О Е К Т А        Гидроэлектранс, 198103, Ленинград, 10-я Красноармейская, 19

В 7 Н А У Т В Е Р Ж Д Е Н И Е        Утвержден Минлесбумпромом СССР, протокол от 10.08.87 № 127  
Введен в действие Минлесбумпромом СССР, указание от 12.08.87  
№ 3-45-6608 . Срок действия - 1991 год

В 7 К А П О С Т А В Ш И К            Киевский филиал ЦИТП, 252057, Киев, 57,  
ул. Эжена Потье, 12

Инв.№

Катал.л.№ 059531